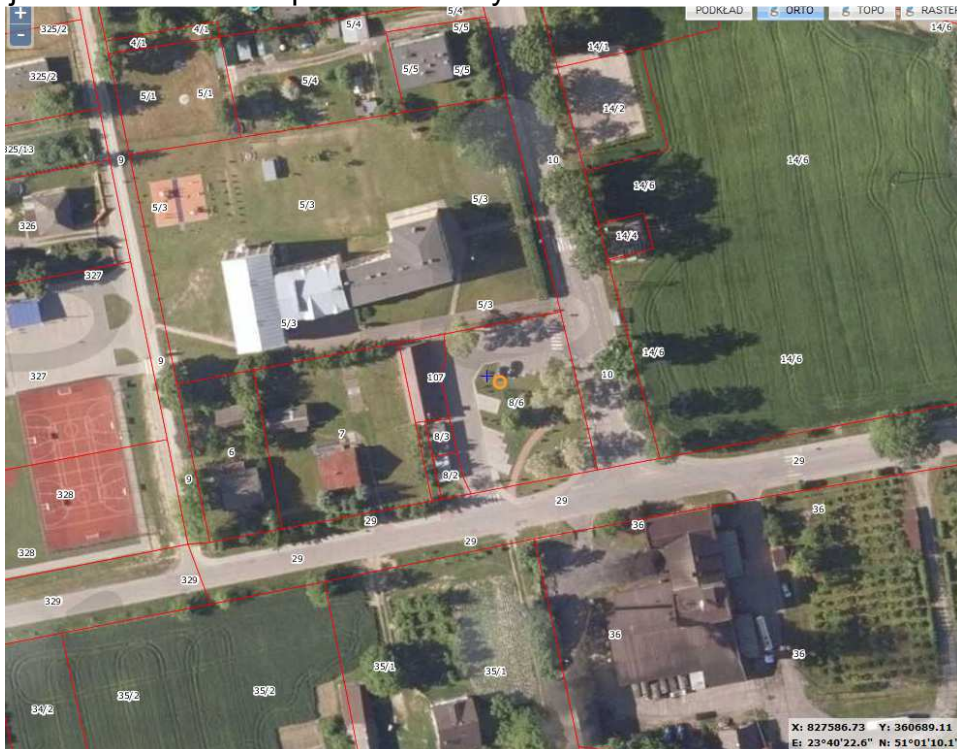


# PROJEKT

## Załącznik 1

### Lokalizacja tablic oznaczona pomarańczowym kołem



Tablica 1 (obszar Natura 2000 Żmudź), nr działki 8/6, obręb 0023 Żmudź Kolonia, miejscowość Żmudź Kolonia, gm. Żmudź.

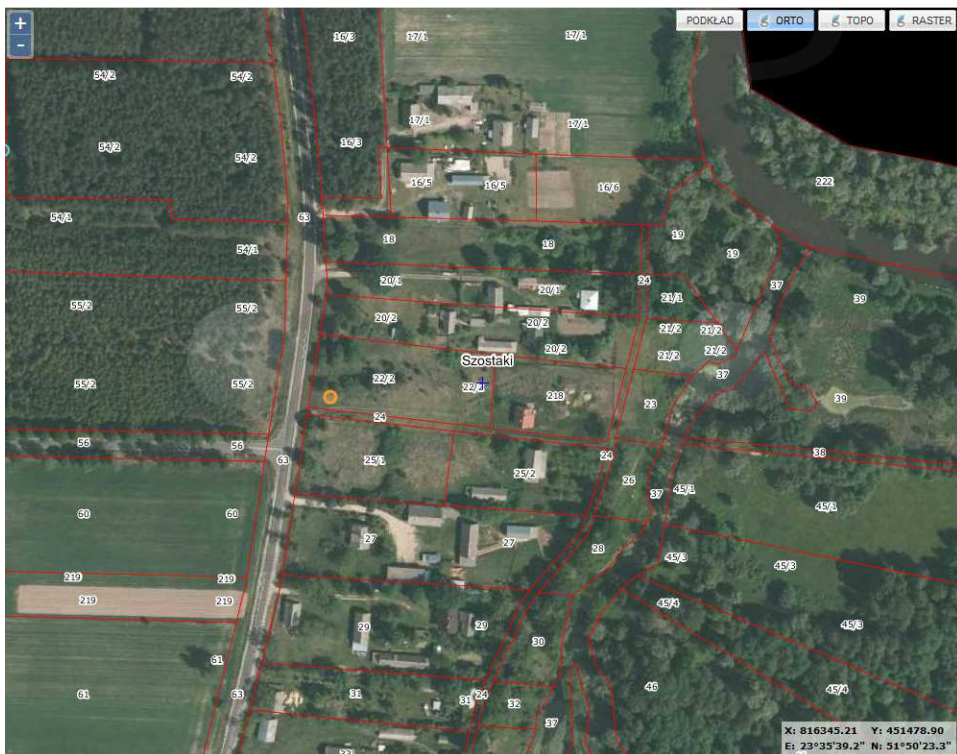


Tablica 2 (obszar Natura 2000 – Dolina Środkowego Bugu), nr działki 237, obręb 0018 Rudka, miejscowość Rudka, gm. Ruda-Huta.

# PROJEKT

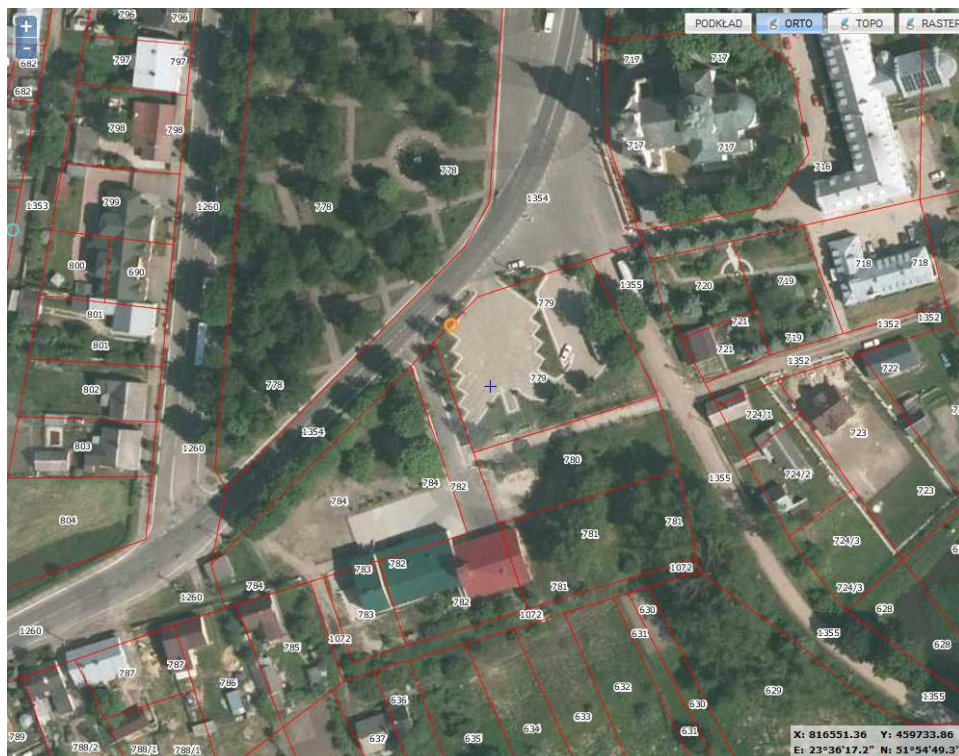


Tablica 3 (obszar Natura 2000 – Chełmskie Torfowiska Węglanowe i Torfowiska Chełmskie), nr działki 108/3, obręb 0004 Gotówka, miejscowość Gotówka, gm. Ruda-Huta

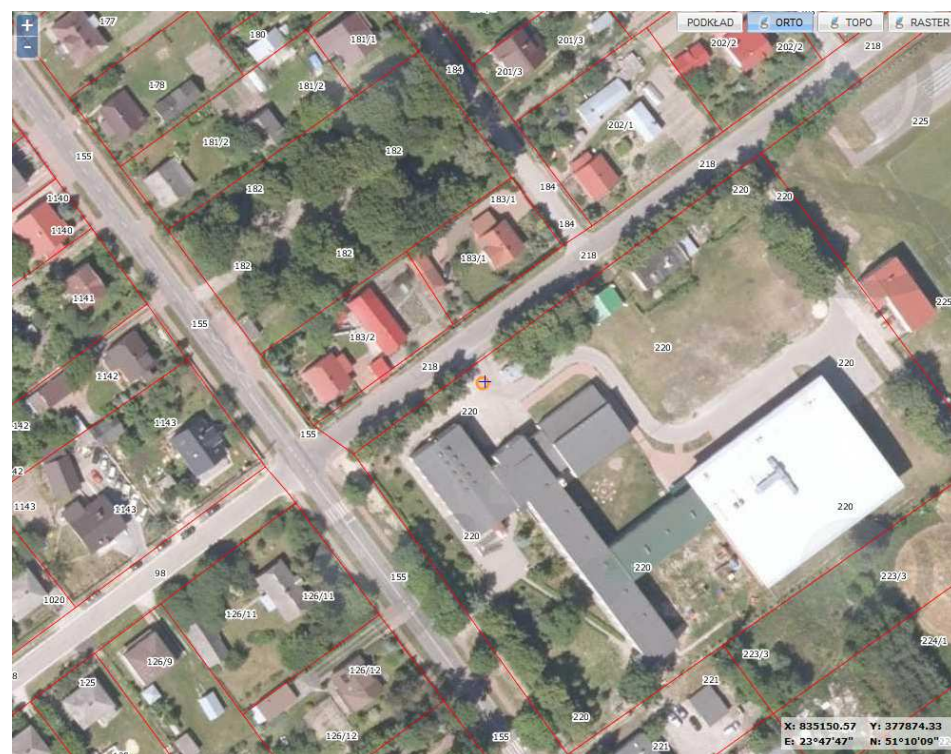


Tablica 4 (obszar Natura 2000 – Dolina Środkowego Bugu), nr działki 22/2, obręb 0014 Szostaki, miejscowość Szostaki, gm. Kodeń.

# PROJEKT



Tablica 5 (obszar Natura 2000 – Dolina Środkowego Bugu), nr działki 779, obręb 0006 Kodeń II, miejscowość Kodeń, gm. Kodeń

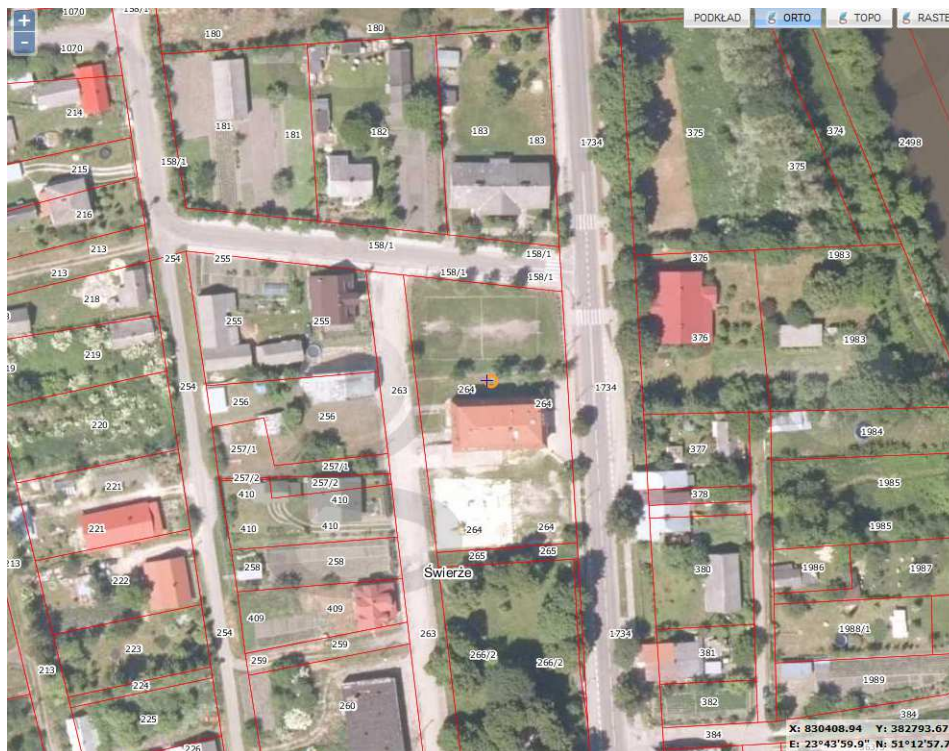


Tablica 6 (obszar Natura 2000 – Dolina Środkowego Bugu), nr działki 220, obręb 0006 Dorohusk-Osada, miejscowość Dorohusk-Osada, gm. Dorohusk

# PROJEKT

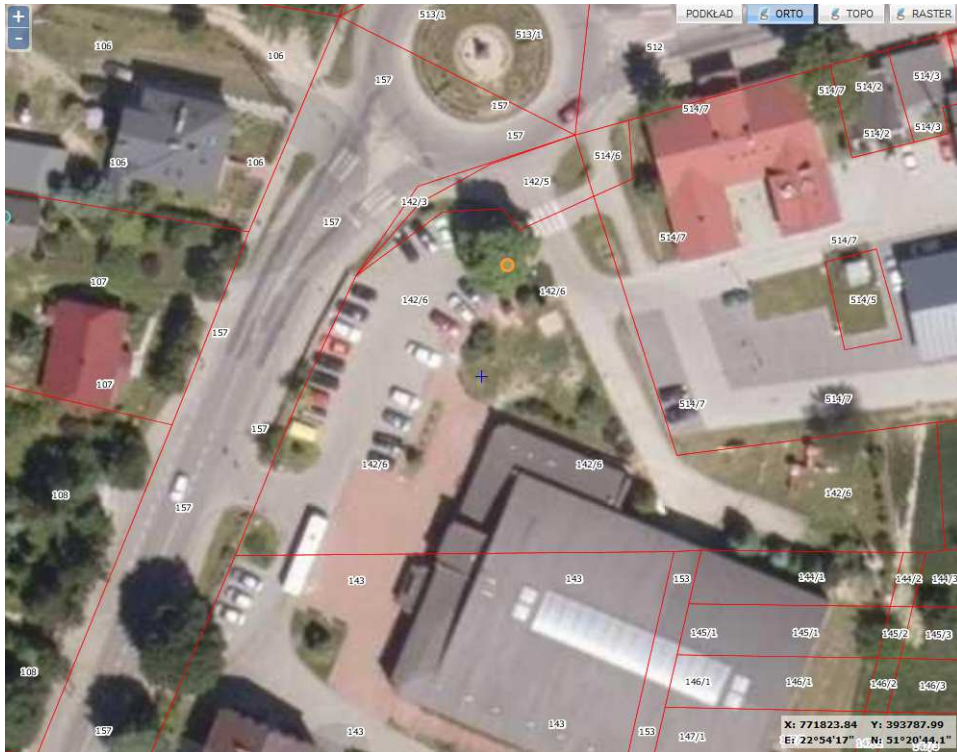


Tablica 7 (obszar Natura 2000 – Dolina Środkowego Bugu), nr działki 1/13, obręb 0007 Husynne, miejscowość Husynne, gm. Dorohusk



Tablica 8 (obszar Natura 2000 – Dolina Środkowego Bugu), nr działki 264, obręb 0025 Świerże, miejscowość Świerże, gm. Dorohusk

# PROJEKT



Tablica 9 (obszar Natura 2000 – Polesie, nr działki 142/6, obręb 0012 Ludwin Kolonia, miejscowość Ludwin Kolonia, gm. Ludwin



Tablica 10 (obszar Natura 2000 – Chełmskie Torfowiska Węglanowe i Torfowiska Chełmskie), nr działki 201, obręb 0025 Srebrzyszcze, miejscowość Srebrzyszcze, gm. Chełm

# PROJEKT



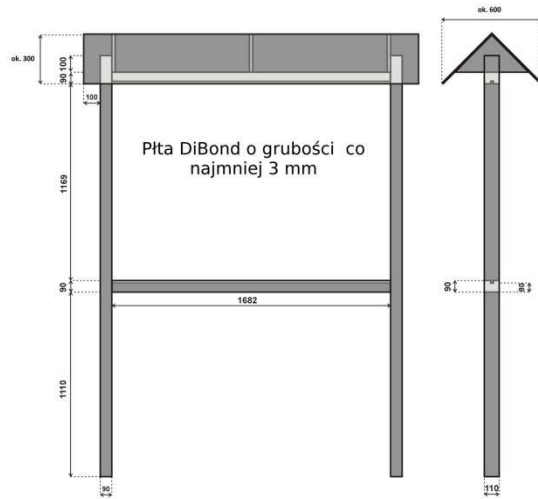
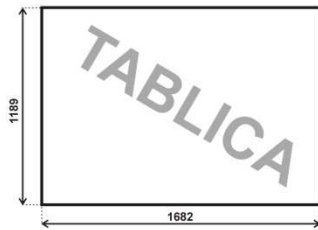
Tablica 11 (obszar Natura 2000 – Chełmskie Torfowiska Węglanowe i Torfowiska Chełmskie), nr działki 100, obręb 0017 Okszów, miejscowość Okszów, gm. Chełm



Tablica 12 (obszar Natura 2000 – Chełmskie Torfowiska Węglanowe i Torfowiska Chełmskie), nr działki 81, obręb 0013 Pławanice, miejscowość Pławanice, gm. Kamień

# PROJEKT

## Załącznik 2





REGIONALNA DYREKCJA OCHRONY ŚRODOWISKA W LUBLINIE

### POLITYKA ŚRODOWISKOWA

Jako kierownictwo Regionalnej Dyrekcji Ochrony Środowiska w Lublinie zobowiązujemy się do wypełniania naszych ustawowych zadań na najwyższym poziomie merytorycznym przy zachowaniu zasad zrównoważonego rozwoju.

Swoją działalność opieramy w szczególności na:

- przestrzeganiu wymagań prawnych i innych dotyczących naszej działalności,
- dążeniu do budowania zaufania do władzy publicznej w społeczeństwie,
- dążeniu do budowania zaangażowania pracowników.

W sposób skuteczny, jawny i etyczny wykonujemy zadania publiczne w zakresie ochrony środowiska i dziedzictwa przyrodniczego województwa lubelskiego.

Do najistotniejszych obszarów naszej działalności, w których jednocześnie identyfikujemy znaczące aspekty środowiskowe, należą:

- przeprowadzanie ocen oddziaływania przedsięwzięć na środowisko lub udział w tych ocenach,
- udział w strategicznych ocenach oddziaływania na środowisko,
- tworzenie i likwidacja form ochrony przyrody,
- ochrona i zarządzanie obszarami Natura 2000 oraz innymi formami ochrony przyrody,

Pośredni wpływ na środowisko związany z naszymi zadaniami przyczynia się do:

- zapewnienia odpowiedniego poziomu ochrony środowiska,
- zapobiegania zagrożeniom negatywnego oddziaływania na środowisko,
- przywrócenia albo utrzymania właściwego stanu ochrony siedlisk przyrodniczych i gatunków.

Polityka środowiskowa ma na celu prowadzenie urzędu w kierunku jego ciągłego doskonalenia, a także jest zakomunikowana pracownikom i wykonawcom, realizowana i publicznie dostępna.

Wdrożony w RDOŚ system ekzarządzania i audytu (EMAS) integruje w sobie zarządzanie poprzez procesy, cele i kompetencje.

Lublin, dnia 29 czerwca 2015 r.

Regionalny Dyrektor Ochrony Środowiska  
w Lublinie  
*Beata Stelwicz*

RDOŚ w Lublinie ul. Bazylianówka 46, 20-144 Lublin, tel. 081-7106500, fax. 081-7106501  
www.lublin.rdos.gov.pl e-mail: sekretariat@rdos.lublin.pl