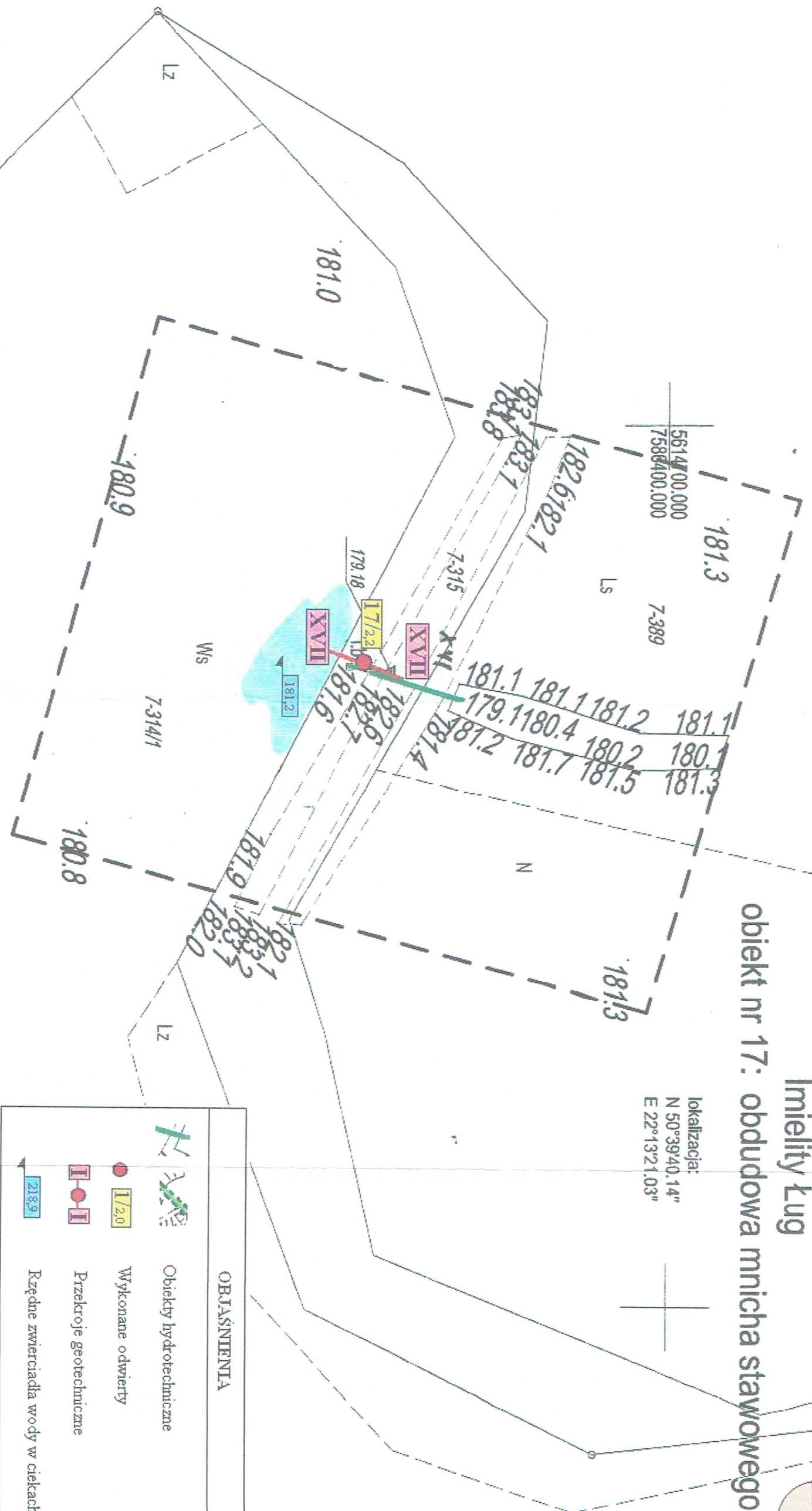


**Imielity Ług**  
**obiekt nr 17: obudowa mnicza stawowego**

Lokalizacja:  
N 50°39'40.14"  
E 22°13'21.03"



OBJAŚNIENIA	
	Obiekty hydrotechniczne
	Wykonane odwierty
	Przekroje geotechniczne
	Rzędne zwierciadła wody w ciekach

<b>GEOPROBLEM</b>	SPÓŁKA CYWILNA IAN GRZESIK, HENRYKA LUTEREK 22-400 Zamosć ul. Lwowska 28/33 tel./fax (084) 638 55 68 tel. kom. 0602 893 893 e-mail: geoproblemzamosc@o2.pl
Nazwa obiektu:	Budowa mnych obiektów hydrotechnicznych wynikających z projektu
Zadanie:	W zgodzie z naturą - LIFE + dla Lasów Janowskich" LIFE13NAT/PI/000032
Opracowali:	Mapa dokumentacyjna mgr inż. J. Grzesik mgr inż. H. Luterek
	Skala: 1:500 Data: 11.2015

5614600.000  
7586400.000

5614600.000  
7586400.000

5614600.000  
7586400.000

5614600.000  
7586400.000