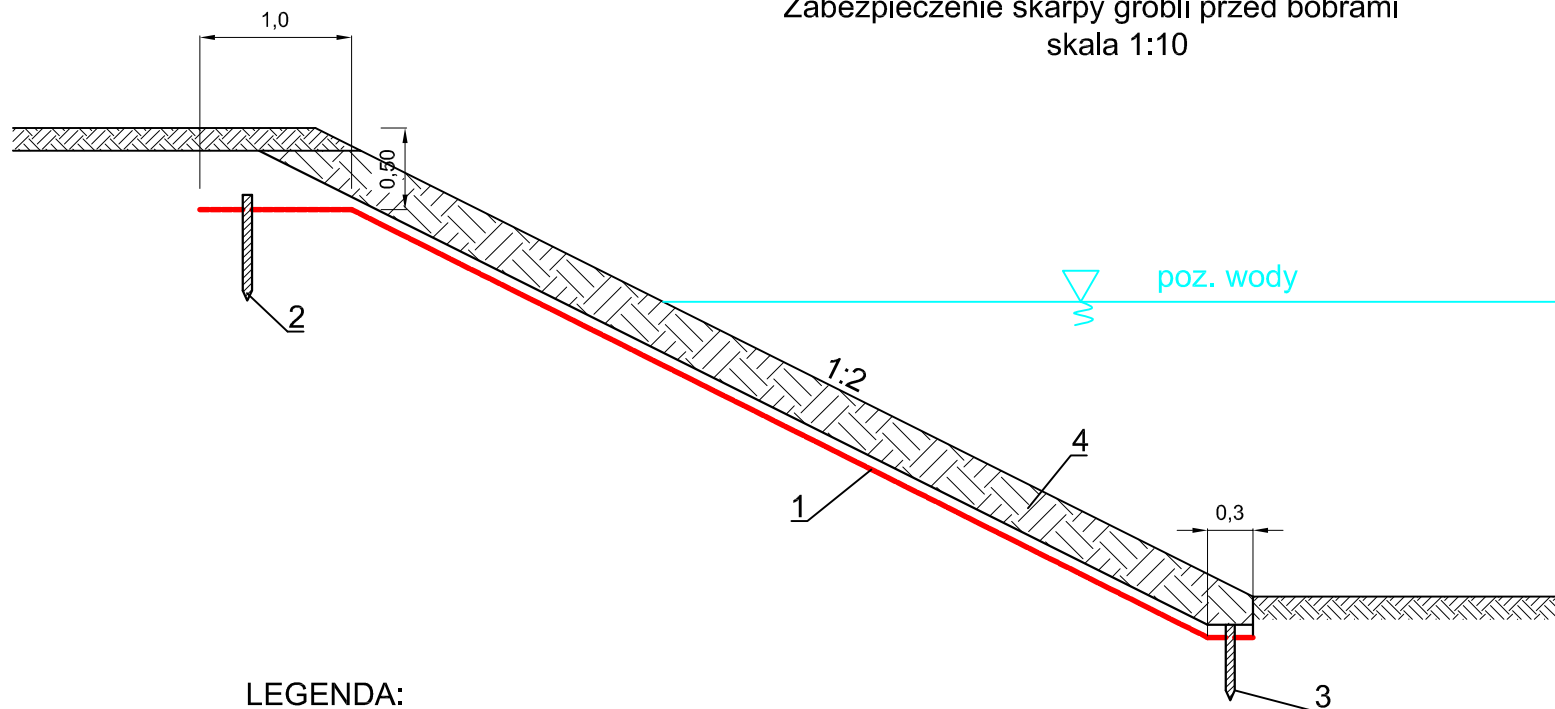


Zabezpieczenie skarpy grobli przed bobrami
skala 1:10



LEGENDA:

1. siatka stalowa oczko 8x10cm grub. drutu 2,7mm podwójnie zaplatana, zabezp. przed korozją ZnAl
2. kołki drewniane śr. 3-4 cm, L=0,70 m co 1,50 m
3. kołki drewniane śr. 3-4 cm, L=0,50m co 1,50 m
4. zasyпка gruntem grub. ok. 20 cm