

Wymagane parametry techniczne

**Dostawa sprzętu do działań terenowych
na potrzeby realizacji projektu
LIFE13NAT/PL/000032
„W zgodzie z naturą - LIFE+ dla Lasów Janowskich” - III części.**



Wymagane parametry techniczne

.....
Wykonawca

.....
data

Część I

a) Komputer polowy typu palmtop z oprogramowaniem - 1 sztuka

Producent/Marka:
(podać nazwę producenta)

Model:
(podać model)

L.p	Nazwa parametru	Opis parametru (wymagany, minimalny parametr)	Opis spełniania wymagań
1	2	3	4
1	Procesor	<ul style="list-style-type: none"> procesor do zastosowań w urządzeniach mobilnych, wielordzeniowy, z pamięcią podręczną minimum 3MB, osiągający w teście PassMark CPU Mark (na stronie http://www.cpubenchmark.net/high_end_cpus.html - tabela testów procesorów mobilnych) co najmniej 3,500 pkt. (stan na dzień 20.08.2015 r.) <i>Zamawiający nie dopuszcza stosowania tzw. overclocking-u celem uzyskania wymaganej liczby punktów</i> 	TAK / NIE*
2	Pamięć RAM	<ul style="list-style-type: none"> minimum 4GB 	TAK / NIE*
3	Pamięć wewnętrzna	<ul style="list-style-type: none"> minimum 128 GB SSD 	TAK / NIE*
4	System operacyjny	<p>Preinstalowany, fabrycznie zalecany przez producenta komputera system 64 bitowy w pełni kompatybilny z Microsoft Windows 7 Professional PL 64Bit lub równoważny zapewniający te same funkcjonalności, co wymagany (dostarczony wraz z nośnikiem umożliwiającym szybkie przywrócenie systemu). System ma zapewniać poprawne działanie aplikacji stosowanych u Zamawiającego. Oprogramowanie systemowe (rozwiązanie równoważne) powinno zapewnić poprawną obsługę powszechnie używanych urządzeń peryferyjnych (drukarek, skanerów, aparatów). Oprogramowanie systemowe ma być w pełni kompatybilne z Active Directory - Server 2008R2 i 2012. Zamawiający nie dopuszcza systemu, w którym do prawidłowego działania wymienionych narzędzi programowo sprzętowych konieczne byłoby zainstalowanie dodatkowych narzędzi emulujących działanie innego systemu. W przypadku zaproponowania systemu o wyższej</p>	TAK / NIE*



Wymagane parametry techniczne

		wersji niż Windows 7 Professional 64bit (lub równoważnym) zamawiający wymaga licencji tego systemu umożliwiającej obniżenie (downgrade) jego wersji do kompatybilnej z Windows 7 Professional 64bit. System w polskiej wersji językowej.	
5	Gniazda pamięci	<ul style="list-style-type: none"> wejście kart SD lub microSD 	TAK / NIE*
6	Komunikacja	<ul style="list-style-type: none"> Bluetooth modem 3G WiFi Ethernet 	TAK / NIE*
7	Porty	<ul style="list-style-type: none"> USB RS-232 RJ-45 wyjście słuchawkowe 	TAK / NIE*
8	Wyświetlacz	<ul style="list-style-type: none"> kolorowy dotykowy matryca minimum 8cali 	TAK / NIE*
9	GPS	<ul style="list-style-type: none"> wbudowany moduł GPS 	TAK / NIE*
10	Aparat fotograficzny	<ul style="list-style-type: none"> wbudowany o rozdzielczości minimum 5Mpx 	TAK / NIE*
11	Pyłoszczelność i wodoszczelność	<ul style="list-style-type: none"> urządzenie musi spełniać wymogi minimum normy IP65 lub równoważnej 	TAK / NIE*
12	Czas pracy na bateriach	<ul style="list-style-type: none"> minimum 10 godzin (dopuszcza się możliwość wymiany baterii bez przerywania pracy) 	TAK / NIE*
13	Gwarancja	<ul style="list-style-type: none"> minimum 24 miesiące, realizowana w następnym dniu roboczym u Zamawiającego. Dopuszcza się dołączony do zestawu oficjalny pakiet producenta przedłużający gwarancję do 2 lat, jeżeli podstawowy okres gwarancji jest krótszy serwis gwarancyjny urządzeń musi być realizowany przez producenta lub autoryzowanego partnera serwisowego producenta 	TAK / NIE*
14	Aksesoria w zestawie	<ul style="list-style-type: none"> zasilacz sieciowy firmowany przez producenta urządzenia z europejskim przewodem zasilającym zapasowa bateria/e (zapasowy komplet baterii/akumulatorów) szelki transportowe lub uchwyt na ramię/rękę dedykowane do danego urządzenia przez producenta umożliwiające łatwe, szybkie i trwałe uzbrojenie w celu ułatwienia pracy w terenie ładowarka samochodowa baterii torba transportowa dedykowana/dopasowana do danego urządzenia; z usztywnionym dnem, posiadająca wzmocnienia zabezpieczające przed uderzeniami; wykonana z materiału wodoodpornego; mająca możliwość przenoszenia na pasku naramiennym lub za pomocą uchwytu na dłoń. 	TAK / NIE*



Wymagane parametry techniczne

15	Dodatkowe wymagania	<ul style="list-style-type: none"> gumowane przyciski do nawigacji urządzenia obok ekranu 	TAK / NIE*
16	Sterowniki	<ul style="list-style-type: none"> Wymagane są w zestawie nośniki ze wszystkimi aktualnymi sterownikami i oprogramowaniem do obsługi wszystkich urządzeń komputera polowego. Dodatkowo wymagany jest dostęp do aktualnych sterowników przez stronę internetową firmowaną przez producenta, po podaniu numeru seryjnego lub modelu. 	TAK / NIE*
17	Dodatkowe licencje	<ul style="list-style-type: none"> Licencja Dostępu Klienta do systemów Microsoft Windows Serwer 2008 (dedykowana na urządzenie) - 1 sztuka dla urządzenia 	TAK / NIE*
18	Dodatkowe peryferia	<ul style="list-style-type: none"> klawiatura USB z jednolitym przewodem minimum 175 cm, z polskim układem klawiszy, kursory kierunkowe wydzielone mysz komputerowa z rolką, bezprzewodowa, wyposażona w 3 przyciski, rozdzielczość min 800 CPI/DPI 	TAK / NIE*
19	Dodatkowe wymagania	<ul style="list-style-type: none"> sprzęt fabrycznie nowy, nieużywany <i>Zamawiający nie dopuszcza się wersji demonstracyjnej/powystawowej itp.</i> 	TAK / NIE*

.....
podpis osoby / osób upoważnionych do występowania w imieniu wykonawcy

UWAGA!

W celu potwierdzenia, że oferowany komputer polowy typu palmtop jest zgodny z wymaganiami Zamawiającego, Wykonawca zobowiązany jest wpisać w miejscach wykropkowanych nazwę producenta/markę, model, wersję komputera polowego typu palmtop.

Ponadto Wykonawca w kolumnie nr 4 powyższej tabeli winien zaznaczyć (np. zakreślić w kółko*) przy każdym parametrze słowo „TAK” jako potwierdzenie spełnienia parametru wymaganego przez Zamawiającego lub „NIE” jeśli nie spełnia parametru wymaganego.

Niespełnienie któregośkolwiek parametru będzie skutkowało odrzuceniem oferty.



Wymagane parametry techniczne

.....
Wykonawca

.....
data

Część I

b) Antena GPS o dokładności decymetrowej - 1 sztuka

Producent/Marka:
(podać nazwę producenta)

Model:
(podać model)

L.p	Opis parametru (wymagany, minimalny parametr)	Opis spełniania wymagań
1	2	3
1	<ul style="list-style-type: none">• odbiór sygnałów GPS (L1, L2)• odbiór sygnałów GLONASS (L1, L2)• odbiór sygnałów GSBAS	TAK / NIE*
2	<ul style="list-style-type: none">• minimum 220 równoległych kanałów	TAK / NIE*
3	<ul style="list-style-type: none">• kompatybilność z systemem ASG-EUPOS	TAK / NIE*
4	<ul style="list-style-type: none">• minimalna dokładność pomiaru z użyciem korekt ABAS: <50 cm (HRMS)• minimalna dokładność pomiaru w trybie DGNS: 30 cm (HRMS)	TAK / NIE*
5	<ul style="list-style-type: none">• możliwość rozbudowy do pracy w trybie RTK z dokładnościami 10 mm + 1 ppm (HRMS)	TAK / NIE*
6	<ul style="list-style-type: none">• możliwość pracy w sieciach RTK (VRS, FKP, MAC)	TAK / NIE*
7	<ul style="list-style-type: none">• komunikacja: Bluetooth 2.0, RS-232	TAK / NIE*
8	<ul style="list-style-type: none">• możliwość połączenia z kontrolerami opartymi na systemach operacyjnych Windows, Windows Mobile, Android• Temperatura pracy: od minus 20°C do plus 50°C	TAK / NIE*
9	<ul style="list-style-type: none">• urządzenie musi spełniać wymogi minimum normy IP65 lub równoważnej	TAK / NIE*
10	<ul style="list-style-type: none">• odporność na upadek z wysokości minimum 1,5 metra (na tyczce) na twardą powierzchnię	TAK / NIE*
11	<ul style="list-style-type: none">• waga maksymalna 1,5 kg.	TAK / NIE*
12	<ul style="list-style-type: none">• gwarancja minimum 12 miesięcy	TAK / NIE*



Wymagane parametry techniczne

13	<ul style="list-style-type: none">akcesoria w zestawie: zasilacz, ładowarka samochodowa, torba transportowa, plecak z teleskopową tyczką do montażu odbiornika	TAK / NIE*
14	<ul style="list-style-type: none">rok produkcji 2015 (fabrycznie nowy, nieużywany)	TAK / NIE*

.....
podpis osoby / osób upoważnionych do
występowania w imieniu wykonawcy

UWAGA!

W celu potwierdzenia, że oferowana antena GPS jest zgodna z wymaganiami Zamawiającego, Wykonawca zobowiązany jest wpisać w miejscach wykropkowanych nazwę producenta/markę, model anteny GPS.

Ponadto Wykonawca w kolumnie nr 3 powyższej tabeli winien zaznaczyć (np. zakreślić w kółko*) przy każdym parametrze słowo „TAK” jako potwierdzenie spełnienia parametru wymaganego przez Zamawiającego lub „NIE” jeśli nie spełnia parametru wymaganego.

Niespełnienie któregośkolwiek parametru będzie skutkowało odrzuceniem oferty.



Wymagane parametry techniczne

.....
Wykonawca

.....
data

Część I c) Oprogramowanie mapowe - 1 sztuka

Producent/Marka:
(podać nazwę producenta)

Model:
(podać model/wersję programu)

L.p	Opis parametru (wymagany, minimalny parametr)	Opis spełnienia wymagań
1	2	3
1	<ul style="list-style-type: none"> • polska wersja językowa 	TAK / NIE*
2	<ul style="list-style-type: none"> • w pełni kompatybilne z dostarczonym odbiornikiem (parametry określone w Części I pkt „a”) • zapewniające obsługę systemów GPS, GLONASS, ABAS • zapewniające obsługę poprawek RTK z sieci ASG-EUPOS 	TAK / NIE*
3	<ul style="list-style-type: none"> • zapewniające możliwość wyboru zdefiniowanego w programie układu odniesienia/odwzorowania, w tym m. in.: WGS84, PUWG 1965 (strefy od I do V), PUWG 1992, PUWG 2000 (strefy od 5 do 8) • możliwość zdefiniowania układów lokalnych; 	TAK / NIE*
4	<ul style="list-style-type: none"> • możliwość użycia w jednym projekcie warstw o różnych układach – przeliczanie układów odniesienia/odwzorowania „w locie” 	TAK / NIE*
5	<ul style="list-style-type: none"> • pomiar punktowy, liniowy, i poligonowy z możliwością wyboru techniki pomiaru (ciągły, uśredniony) • możliwość zdefiniowania liczby pomiarów do uśrednienia 	TAK / NIE*
6	<ul style="list-style-type: none"> • wsparcie dla plików w następujących formatach: - pliki projektowe i mapowe: KML, GML, APM, EXP - pliki wektorowe: DGN, DXF, SHP, MIF/MID, LOG, DAT - pliki rastrowe: TIF, JPG, JP2, BMP, SID, BIL, LAN, PCX - pliki tekstowe i tabelaryczne: TXT, XLS, DBF, HTML 	TAK / NIE*
7	<ul style="list-style-type: none"> • możliwość pracy na spakowanych (np. format ZIP lub równoważny) plikach SHP (ESRI Shapefile) bez konieczności ich rozpakowywania 	TAK / NIE*
8	<ul style="list-style-type: none"> • możliwość utworzenia formularza zbierania danych i połączenia go z wybraną warstwą 	TAK / NIE*
9	<ul style="list-style-type: none"> • możliwość tworzenia i użycia słowników kodów 	TAK / NIE*
10	<ul style="list-style-type: none"> • możliwość dodania zdjęcia jako atrybutu do obiektu w warstwie 	TAK / NIE*



Wymagane parametry techniczne

11	<ul style="list-style-type: none">• możliwość wczytania modelu geoidy niwelacyjnej dla obszaru Polski	TAK / NIE*
12	<ul style="list-style-type: none">• możliwość zdefiniowania i użycia dowolnego serwisu WMS (Web Map Service)	TAK / NIE*
13	<ul style="list-style-type: none">• możliwość zdefiniowania i użycia serwera TMS (Tile Map Server). Minimum: Open Street Map i Google Maps	TAK / NIE*
14	<ul style="list-style-type: none">• możliwość przygotowania indywidualnych podkładów mapowych ze źródeł on-line (m.in. Google Earth, Google Maps, Open Street Map) i użycie ich w trakcie pomiarów terenowych na odbiorniku bez dostępu do Internetu	TAK / NIE*
15	<ul style="list-style-type: none">• narzędzie nawigacji do punktu (po najbliższej drodze w linii prostej) po wskazaniu obiektu na mapie lub wpisaniu jego współrzędnych	TAK / NIE*
16	<ul style="list-style-type: none">• instrukcja użytkowania w języku polskim	TAK / NIE*

.....
podpis osoby / osób upoważnionych do
występowania w imieniu wykonawcy

UWAGA !

W celu potwierdzenia, że oferowane oprogramowanie mapowe jest zgodne z wymaganiami Zamawiającego, Wykonawca zobowiązany jest wpisać w miejscach wykropkowanych nazwę producenta/markę, model/wersję oprogramowania mapowego.

Ponadto Wykonawca w kolumnie nr 3 powyższej tabeli winien zaznaczyć (np. zakreślić w kółko*) słowo „TAK” jako potwierdzenie spełnienia parametru wymaganego przez Zamawiającego lub „NIE” jeśli nie spełnia parametru wymaganego.

Niespełnienie parametru będzie skutkować odrzuceniem oferty.



Wymagane parametry techniczne

.....
Wykonawca

.....
data

Część II a) Dalmierz laserowy - 1 sztuka

Producent/Marka:
(podać nazwę producenta)

Model:
(podać model)

L.p	Nazwa parametru	Opis parametru (wymagany, minimalny parametr)	Opis spełnienia wymagań
1	2	3	4
1	Zasięg pomiaru	<ul style="list-style-type: none">• minimum 500 metrów	TAK / NIE*
2	Dokładność pomiaru	<ul style="list-style-type: none">• minimum 1 metr powyżej 100 metrów mierzonej odległości oraz 0,5 metra poniżej 100 metrów mierzonej odległości	TAK / NIE*
3	Funkcja pomiaru wysokości	<ul style="list-style-type: none">• wymagana funkcja pomiaru wysokości	TAK / NIE*
4	Kąt pionowy	<ul style="list-style-type: none">• +/- 89°	TAK / NIE*
5	Powiększenie wizjera	<ul style="list-style-type: none">• Nie mniej niż razy 5	TAK / NIE*
6	Masa	<ul style="list-style-type: none">• Maksimum 500 gram	TAK / NIE*
7	Gwarancja	<ul style="list-style-type: none">• minimum 24 miesiące, realizowana w następnym dniu roboczym u Zamawiającego. Dopuszcza się dołączony do zestawu oficjalny pakiet producenta przedłużający gwarancję do 2 lat, jeżeli podstawowy okres gwarancji jest krótszy• serwis gwarancyjny urządzeń musi być realizowany przez producenta lub autoryzowanego partnera serwisowego producenta	TAK / NIE*

.....
podpis osoby / osób upoważnionych do
występowania w imieniu wykonawcy



Wymagane parametry techniczne

UWAGA!

W celu potwierdzenia, że oferowany dalmierz laserowy jest zgodny z wymaganiami Zamawiającego, Wykonawca zobowiązany jest wpisać w miejscach wykropkowanych nazwę producenta/marke, model dalmierza laserowego.

Ponadto Wykonawca w kolumnie nr 4 powyższej tabeli winien zaznaczyć (np. zakreślić w kółko*) przy każdym parametrze słowo „TAK” jako potwierdzenie spełnienia parametru wymaganego przez Zamawiającego lub „NIE” jeśli nie spełnia parametru wymaganego.

Niespełnienie któregośkolwiek parametru będzie skutkować odrzuceniem oferty.



Wymagane parametry techniczne

.....
Wykonawca

.....
data

Część III a) Rejestrator elektroniczny poziomu wody - 30 sztuk (wraz z montażem)

Producent/Marka:
(podać nazwę producenta)

Model:
(podać model)

L.p	Nazwa parametru	Opis parametru (wymagany, minimalny parametr)	Opis spełnienia wymagań
1	2	3	4
1	Zakres pomiaru	<ul style="list-style-type: none">• minimum 3 m głębokości wody	TAK / NIE*
2	Dokładność pomiaru poziomu wody	<ul style="list-style-type: none">• maksymalny błąd pomiaru nie większy niż 1 centymetr	TAK / NIE*
3	Pamięć pomiarów	<ul style="list-style-type: none">• minimum 2000 pomiarów	TAK / NIE*
4	Linki, zaciski	<ul style="list-style-type: none">• możliwość trwałego przymocowania do podłoża wraz z akcesoriami (np. linki, zaciski)	TAK / NIE*
5	Wymiary (średnica x wysokość)	<ul style="list-style-type: none">• nie więcej niż: Ø 10 centymetrów x 30 centymetrów	TAK / NIE*
6	Gwarancja	<ul style="list-style-type: none">• minimum 24 miesiące, realizowana w następnym dniu roboczym u Zamawiającego. Dopuszcza się dołączony do zestawu oficjalny pakiet producenta przedłużający gwarancję do 2 lat, jeżeli podstawowy okres gwarancji jest krótszy• serwis gwarancyjny urządzeń musi być realizowany przez producenta lub autoryzowanego partnera serwisowego producenta	TAK / NIE*
7	Oprogramowanie	<ul style="list-style-type: none">• dołączone oprogramowanie do obsługi rejestratorów oraz analizy zebranych wyników	TAK / NIE*

.....
podpis osoby / osób upoważnionych do występowania w imieniu wykonawcy



Projekt współfinansowany ze środków Unii Europejskiej
w ramach Instrumentu Finansowego LIFE+ oraz Narodowego Funduszu Ochrony Środowiska i Gospodarki Wodnej

Wymagane parametry techniczne

UWAGA!

W celu potwierdzenia, że oferowane elektroniczne rejestratory poziomu wody są zgodne z wymaganiami Zamawiającego, Wykonawca zobowiązany jest wpisać w miejscach wykropkowanych nazwę producenta/markę, model elektronicznych rejestratorów poziomu wody.

Ponadto Wykonawca w kolumnie nr 4 powyższej tabeli winien zaznaczyć (np. zakreślić w kółko*) przy każdym parametrze słowo „TAK” jako potwierdzenie spełnienia parametru wymaganego przez Zamawiającego lub „NIE” jeśli nie spełnia parametru wymaganego.

Niespełnienie któregośkolwiek parametru będzie skutkowało odrzuceniem oferty.

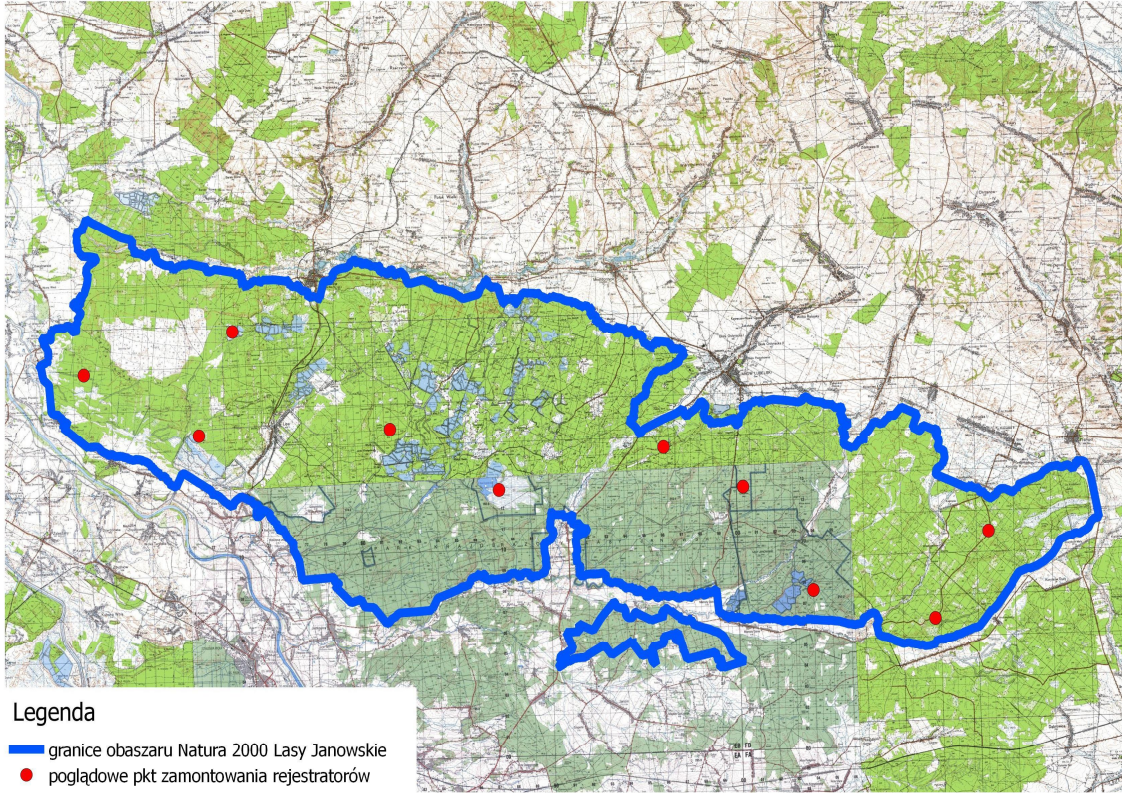
Informacja dotycząca obowiązkowego montażu 30 sztuk zaoferowanych elektronicznych rejestratorów poziomu wody

1. Wymagany montaż 30 sztuk rejestratorów poziomu wody na terenie obszaru Natura 2000 „Lasy Janowskie” PLB060005”
2. Wstępne poglądowe miejsce montażu podano przedstawia mapa nr 1 (patrz poniżej, strona 13)
3. Wskazano 10 punktów, od których w promieniu około 3 kilometrów będą lokalizowane po 3 rejestratory.



Wymagane parametry techniczne

Mapa poglądowych miejsc montażu rejestratorów poziomu wody



Mapa nr 1

