



Lublin dnia 1 października 2014 r.

WPN.261.2.7.2014.GC

ZAPYTANIE OFERTOWE

Regionalna Dyrekcja Ochrony Środowiska w Lublinie zaprasza do wzięcia udziału w postępowaniu i złożenia oferty cenowej z uwzględnieniem poniższych wymagań:

- 1. Przedmiot zamówienia:** wykonanie ogrodzenia obejmujące zakup materiałów, ich transport oraz montaż w obrębie obszaru Natura 2000 pn „Popówka” (rezerwat przyrody Popówka) w ramach projektu „Ochrona siedlisk przyrodniczych i gatunków na obszarach sieci Natura 2000 w województwie lubelskim” POIS.05.01.00-00-228/09 oraz wykonanie ogrodzenia przedpoła kamieniołomu komorowego w Bochothnicy w ramach projektu „Wdrażanie zadań ochronnych na obszarach sieci Natura 2000 i rezerwach przyrody w województwie lubelskim” POIS.05.01.00-00-389/12 o parametrach opisanych w załączniku nr 1
2. Oferta powinna obejmować całość zamówienia, i zawierać ostateczną cenę, obejmującą wszystkie koszty związane z realizacją zadania niezbędne do jego wykonania z uwzględnieniem wszystkich opłat i podatków (w tym podatek VAT). Zamawiający dopuszcza składanie oferty częściowej na jedno z dwóch zadań (liczba części: 2).
3. Wymagany termin realizacji: od dnia podpisania umowy do 28 listopada 2014 r.
4. Przy wyborze najkorzystniejszej oferty zamawiający będzie kierował się następującym kryterium: cena 100%,
5. Osoby do kontaktu: Grzegorz Czerski, tel. (81) 71-06-521, e-mail: gczerski@rdoss.lublin.pl, Adam Madejski tel. (81) 881-08-07 e-mail: amadejski@rdos.lublin.pl, Krzysztof Próchnicki tel. (84) 677-66-11 kprochnicki@rdos.lublin.pl
6. Warunki przystąpienia do zaproszenia
 - Złożenie wypełnionego i podpisanego formularza ofertowego,



7. Termin składania ofert: do dnia 8 października 2014 r. do godziny 13.00. Ofertę cenową należy złożyć według przekazanego Państwu formularza (zał. nr 2 do zaproszenia)
8. Ofertę cenową można dostarczyć:
- Za pomocą telefaxu na nr: 81-7106501
 - Drogą elektroniczną na e-mail: sekretariat@rdos.lublin.pl
 - Pisemnie na adres: Regionalna Dyrekcja Ochrony Środowiska w Lublinie, 20-144 Lublin, ul. Bazylianówka 46

Niniejsze zapytanie ofertowe nie stanowi zobowiązania Regionalnej Dyrekcji Ochrony Środowiska w Lublinie do wykonania dowolnej części zamówienia lub zawarcia umowy.

Przedmiot zamówienia współfinansowany jest przez Unię Europejską ze środków Europejskiego Funduszu Rozwoju Regionalnego w ramach Programu Operacyjnego Infrastruktura i Środowisko w ramach projektu „Ochrona siedlisk przyrodniczych i gatunków na obszarach sieci Natura 2000 w województwie lubelskim” oraz „Wdrażanie zadań ochronnych na obszarach sieci Natura 2000 i rezerwatach przyrody w województwie lubelskim”

Załączniki:

- opis przedmiotu zamówienia (zał. Nr 1)
- formularz oferty cenowej (zał. Nr 2)
- projekt umowy (zał. Nr 3)

Regionalny Dyrektor Ochrony Środowiska
w Lublinie
Beata Sialewicz

Opiniawid
Naczelnik Wydziału
Ochrony Przyrody i Obszarów Natura 2000
Krzysztof Czochra



**INFRASTRUKTURA
I ŚRODOWISKO**
NARODOWA STRATEGIA SPÓJNOŚCI



UNIA EUROPEJSKA
EUROPEJSKI FUNDUSZ
ROZWOJU REGIONALNEGO



Zadanie: Nr 1

Wykonanie ogrodzenia w tym zakup materiałów, ich transport oraz montaż na stanowisku susła perełkowanego w obrębie obszaru Natura 2000 pn „Popówka” (rezerwat przyrody Popówka). Ogrodzenie należy wykonać wg wyznaczonej przez Zamawiającego lokalizacji przebiegającej wzdłuż granic działki 2/5 w obr. geod. nr 22 PGR Miączyn w gm. Miączyn, z odstępstwem w części północno-wschodniej i południowo-wschodniej części ww. działki na długości ok. 3500 m. W ogrodzeniu należy wstawić trzy bramy wjazdowe, w miejscach wyznaczonych przez Zamawiającego tj. 2 szt. w miejscu dróg wjazdowych na teren działki 2/5 od strony wschodniej i zachodniej oraz 1 szt. od strony północnej na granicy działki 2/5 i 1174.

Ogrodzenie należy wykonać z siatki drucianej stalowej ocynkowanej zawieszanej na słupkach metalowych kotwiczonych w gruncie stopami betonowymi, z wzmocniającymi odnogami w miejscach załamania granicznego ogrodzenia oraz w miejscach posadowienia bram wjazdowych. Zawieszenie siatki na słupkach nośnych należy wzmocnić poprzez 3 stalowe druty napinające. Siatki ogrodzeniowej nie należy kotwiczyć do gruntu.

Warunki materiałowe i techniczne:

1. siatka ogrodzeniowa stalowa ocynkowana pleciona z drutu o grubości od 2,8 do 3,5 mm, o wysokości 1500 mm i wielkości oczka 60 x 60 mm;
2. słupki ogrodzeniowe metalowe ocynkowane o przekroju co najmniej 42 mm i wysokości co najmniej 2000 mm, ustawiane w rozstawie nie rzadziej niż 2800 mm;
3. drut napinający naciągowy ocynkowany o grubości co najmniej 3,5 mm;
4. bramy metalowe dwuskrzydłowe, w technice panelowej, ocynkowane, o szerokości 4000 mm i wysokości 1500 mm;
5. mocowania, przelotki, kapsle kryjące, mechanizmy naciągowe i inne elementy ogrodzeniowe uzupełniające w technice dowolnej;
6. wykopy pod słupki ogrodzeniowe wykonane ręcznie lub mechanicznie;
7. stopy betonowe pod słupki ogrodzeniowe wykonane w technice tzw. mocnej zaprawy z dodatkiem gruzu lub innego drobnego kamienia.

Regionalny Dyrektor Ochrony Środowiska
w Lublinie
Bogata Siewicz
Bogata Siewicz

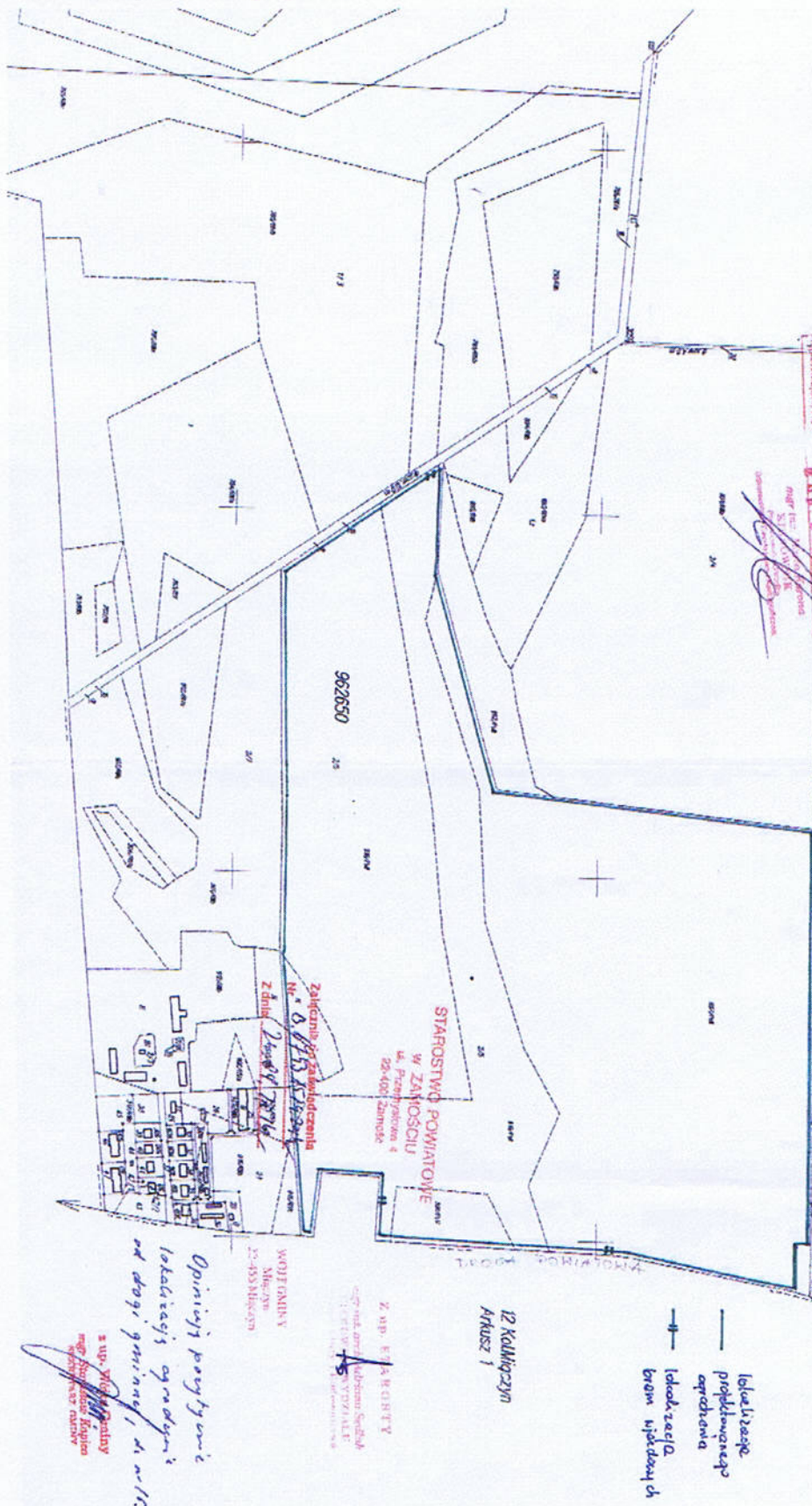


Lokalizacja planowanego plotu

Data ewidencji dozwolonej przebiegu gruntu: data: rok, godzina, wyrażona w współrzędnych, Ministerstwo Rolnictwa i Gospodarki Żywnością i Wsią, ul. Krakowska 1, 00-910 Warszawa (Dz.U. z 2001 r. Nr 34, poz. 454 z późn. zm.) oraz obowiązująca standardowa technologia - podana prawem § 56 ust. 1 rozporządzenia.

Kopia mapy ewidencji gruntów
 obręb: **MIAŁOBYŁA** DfR.
 gmina: **MIAŁOBYŁA**
 Skala 1 : 5000

Powiatowa dla województwa łódzkiego Kopia z treści notarialnej ewidencji gruntów i nieruchomości	
Data ewidencji: 06.02.2008	
Miejscowość: MIAŁOBYŁA	
Gmina: MIAŁOBYŁA	
Powiat: PABIANICE	
Województwo: ŁÓDZKIE	
Data wydania: 12 WRZ 2011	
Miejscowość: MIAŁOBYŁA	
Gmina: MIAŁOBYŁA	
Powiat: PABIANICE	
Województwo: ŁÓDZKIE	



*Opis planowanej lokalizacji
 przy podłożu planu oblatywanego nr 125,
 of. dy. obrotu gruntami nr 32/202
 z dnia 12.09.2011 r. przez
 Sąd Rejonowy dla M. St. Łodzi, XII
 Wydział Gospodarczy Krajowy Rejestr Sądowy*

*Opisany powyższym
 lokalizacji zgodnie z
 od drogi gminnej, a nie z*



INFRASTRUKTURA I ŚRODOWISKO
 NARODOWA STRATEGIA SPÓJNOŚCI



UNIA EUROPEJSKA
 EUROPEJSKI FUNDUSZ
 ROZWOJU REGIONALNEGO



Zadanie: Nr 2

Wykonanie ogrodzenia w tym zakup materiałów, ich transport oraz montaż w obrębie kamieniołomu komorowego w Bochothnicy. Ogrodzenie należy wykonać wg wyznaczonej przez Zamawiającego lokalizacji w obrębie granic działki 3828 w obr. geod. Bochothnica gm. Kazimierz Dolny na długości ok. 64 m. W ogrodzeniu należy wstawić bramę wjazdową z furtką w miejscu wyznaczonym przez Zamawiającego brama o szerokości 4 metrów, dwa skrzydła z wypełnionym panelem (brama panelowa).

Ogrodzenie należy wykonać z siatki metalowej, plecionej, powlekanej PCV w kolorze zielonym zawieszanej na słupkach metalowych kotwiczonych w gruncie stopami betonowymi, z wzmocniającymi odnogami w miejscach załamania granicznego ogrodzenia oraz w miejscach posadowienia bram wjazdowych. Zawieszenie siatki na słupkach nośnych należy wzmocnić poprzez 3 stalowe powlekane druty napinające kolor drutu napinającego – zielony . Siatki ogrodzeniowej nie należy kotwiczyc do gruntu.

Warunki materiałowe i techniczne:

1. siatka ogrodzeniowa stalowa powlekana PCV pleciona z drutu o grubości od 2,8 do 3,5 mm, o wysokości 1500 mm i wielkości oczka 50 x 50 mm;
2. słupki ogrodzeniowe metalowe ocynkowane pomalowane na zielono o przekroju co najmniej 48 mm i wysokości co najmniej 2000 mm, ustawiane w rozstawie nie rzadziej niż 2500 mm;
3. drut napinający naciagowy ocynkowany powlekany o grubości co najmniej 3,5 mm;
4. brama metalowa dwuskrzydłowa, w technice panelowej, ocynkowana, pomalowana na zielono o szerokości 4000 mm i wysokości 1500 mm; szerokość furtki 1000mm,
5. mocowania, przelotki, kapsle kryjące, mechanizmy naciagowe i inne elementy ogrodzeniowe uzupełniające w technice dowolnej;
6. wykopy pod słupki ogrodzeniowe wykonane ręcznie lub mechanicznie;
7. stopy betonowe pod słupki ogrodzeniowe wykonane w technice tzw. mocnej zaprawy z dodatkiem gruzu lub innego drobnego kamienia.

Lokalizacja planowanego płotu to: woj. lubelskie, powiat puławski, gmina Kazimierz Dolny, wieś Bochothnica

Opis lokalizacji: Teren przeznaczony pod budowę ogrodzenia znajduje się blisko południowej krawędzi obszaru Natura 2000 Płaskowyż Nałęczowski PLH060015, w miejscowości Bochothnica. Dojazd na miejsce drogą prywatną do posesji od strony drogi wojewódzkiej nr 824, relacji Żyrzyn – Annopol.

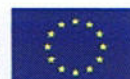
Regionalny Dyrektor Ochrony Środowiska
w Lublinie
Beata Stęlewicz



**INFRASTRUKTURA
I ŚRODOWISKO**
NARODOWA STRATEGIA SPÓJNOŚCI



UNIA EUROPEJSKA
EUROPEJSKI FUNDUSZ
ROZWOJU REGIONALNEGO





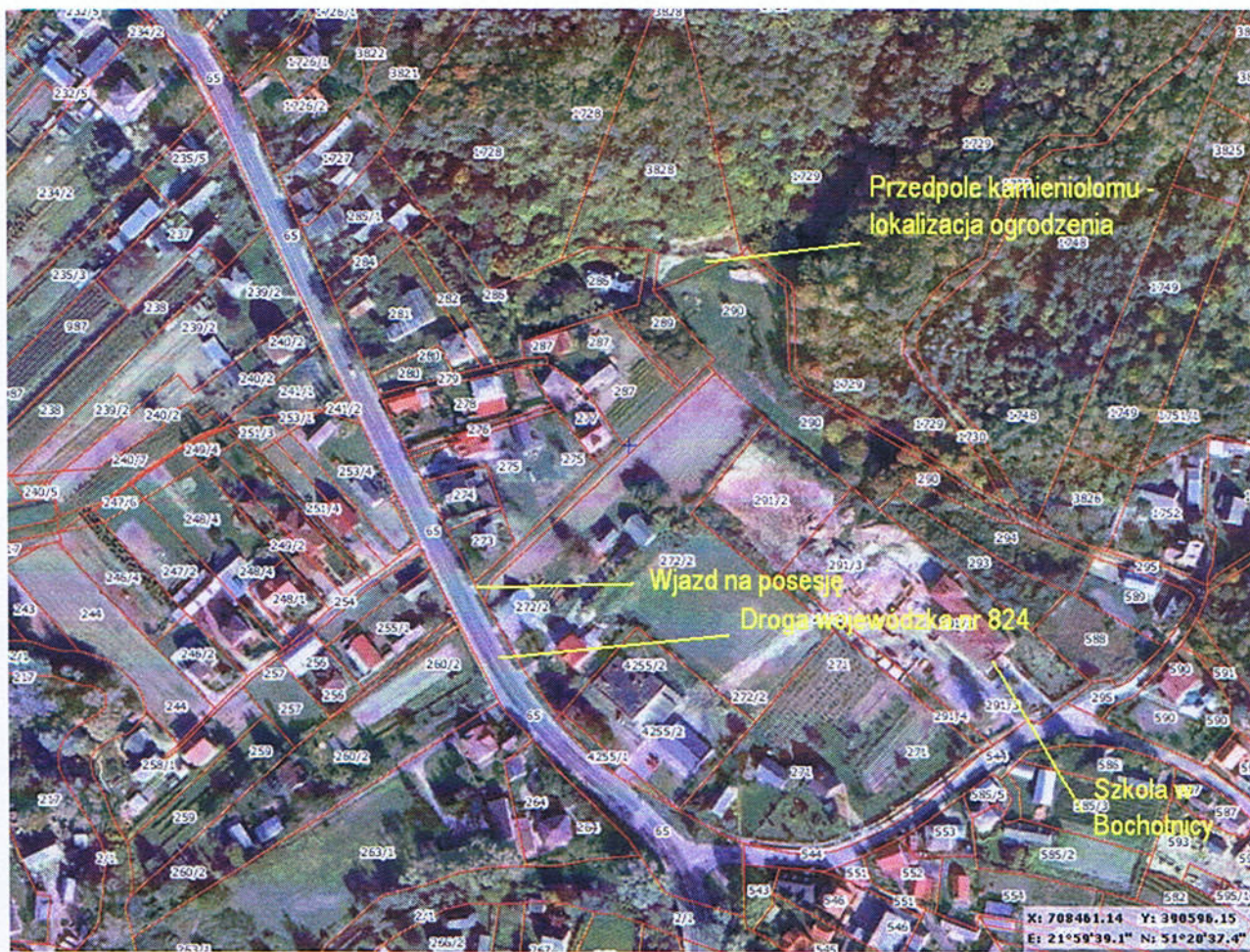
**INFRASTRUKTURA
I ŚRODOWISKO**
NARODOWA STRATEGIA SPÓJNOŚCI



REGIONALNA
DYREKCJA
OCHRONY
ŚRODOWISKA
W LUBLINIE

UNIA EUROPEJSKA
EUROPEJSKI FUNDUSZ
ROZWOJU REGIONALNEGO





Zdjęcie satelitarne



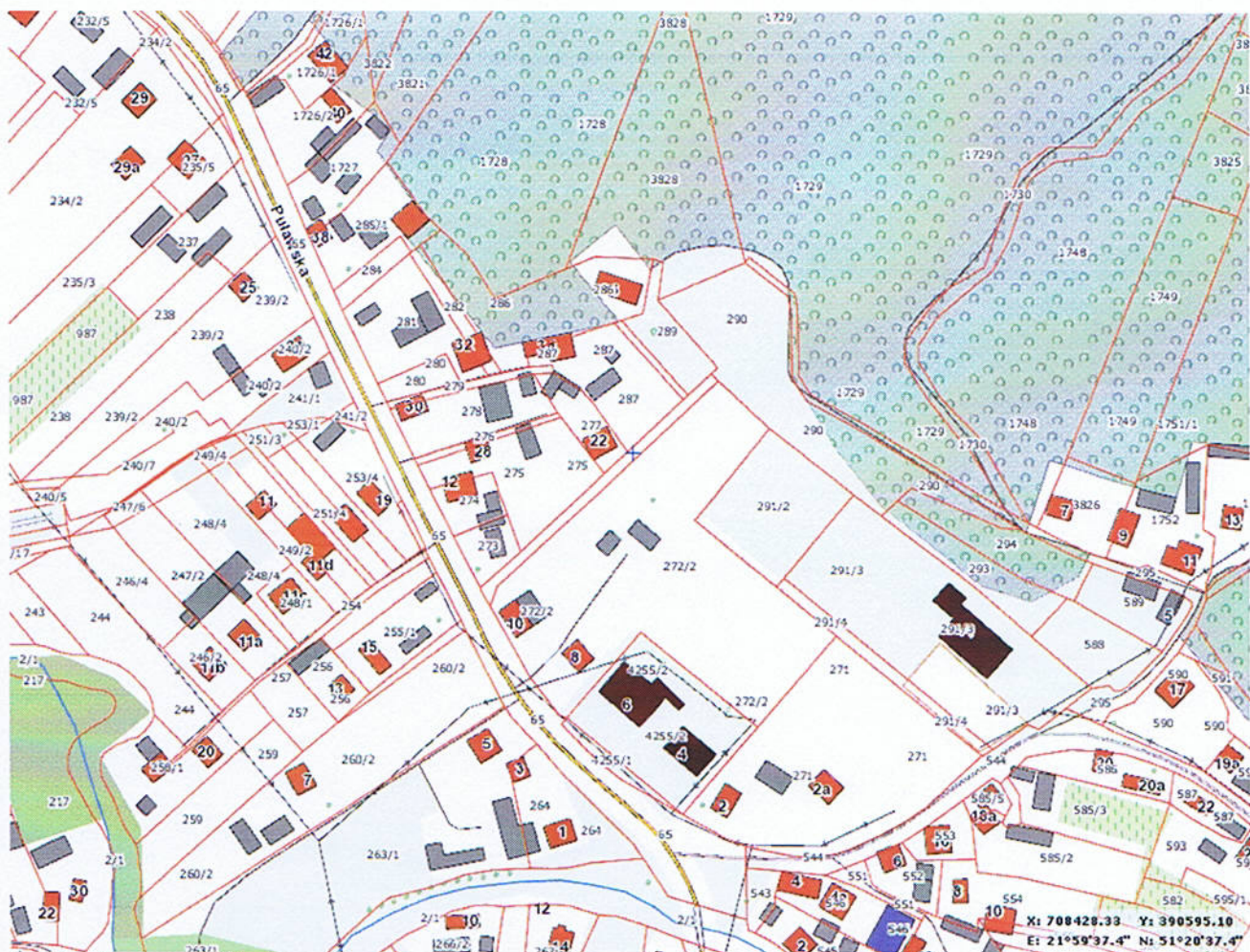
**INFRASTRUKTURA
I ŚRODOWISKO**
NARODOWA STRATEGIA SPÓJNOŚCI



REGIONALNA
BIUREAU
OCHRONY
ŚRODOWISKA
W LUBLINIE

UNIA EUROPEJSKA
EUROPEJSKI FUNDUSZ
ROZWOJU REGIONALNEGO





Poglądowa podkład topograficzny



**INFRASTRUKTURA
I ŚRODOWISKO**
NARODOWA STRATEGIA SPÓJNOŚCI



UNIA EUROPEJSKA
EUROPEJSKI FUNDUSZ
ROZWOJU REGIONALNEGO



.....
(imię, nazwisko i adres lub
nazwa-pieczęć wykonawcy)

Zamawiający:
Regionalna Dyrekcja Ochrony Środowiska
w Lublinie
ul. Bazylianówka 46
20-144 Lublin

OFERTA

1. Odpowiadając na zaproszenie z dnia 1 października znak: WPN.261.2.7.2014.GC dotyczące złożenia oferty na wykonanie ogrodzenia obejmujące zakup materiałów, ich transport oraz montaż w obrębie obszaru Natura 2000 pn „Popówka” (rezerwat przyrody Popówka) w ramach projektu „Ochrona siedlisk przyrodniczych i gatunków na obszarach sieci Natura 2000 w województwie lubelskim” POIS.05.01.00-00-228/09 oraz wykonanie ogrodzenia przedpola kamieniołomu komorowego w Bochothnicy w ramach projektu „Wdrażanie zadań ochronnych na obszarach sieci Natura 2000 i rezerwatach przyrody w województwie lubelskim” POIS.05.01.00-00-389/12 wyrażam gotowość wykonania przedmiotu zamówienia, zgodnie z wymogami wynikającymi z zaproszenia do złożenia oferty oraz ze wzoru umowy w odniesieniu do :

Zadanie nr 1 cena ofertowa w zł brutto: / za całość zamówienia

Zadanie nr 2 cena ofertowa w zł brutto: / za całość zamówienia

2. Akceptuję wymagany termin realizacji umowy tj. od momentu podpisania umowy do 28 listopada 2014 roku
3. Akceptuję warunki zaproponowane przez Zamawiającego we wzorze umowy.

.....
(podpis i pieczęć Wykonawcy)



**INFRASTRUKTURA
I ŚRODOWISKO**
NARODOWA STRATEGIA SPÓJNOŚCI



UNIA EUROPEJSKA
EUROPEJSKI FUNDUSZ
ROZWOJU REGIONALNEGO

