

Szczegółowy opis przedmiotu zamówienia

**Wykoszenie roślinności porastającej murawy kserotermiczne
wraz z karczowaniem pni oraz mineralizacją gleby w ramach realizacji projektu
„Lubelska Natura 2000 – wdrażanie planów zadań ochronnych”
POIS.02.04.00-00-0024/16 - II części.**

Część I

Wykoszenie roślinności porastającej murawy kserotermiczne i łąki wilgotne

Przedmiotem zamówienia jest:

- wykoszenie podrostów i nalotu roślinności porastającej murawy kserotermiczne,
- wywiezienie wykoszonej biomasy z terenu obszaru Natura 2000 lub ułożenie w stopy biocenotyczne w miejsca wskazane przez Zamawiającego.

Lokalizacja: obręb działek nr 665 obręb Srebrzyszcze, gmina Chełm.

Powierzchnia: Łączna powierzchnia objęta działaniami wynosi: 1,41 ha.

Metoda: Prace będą polegały na jednorazowym, ręcznym tj. za pomocą sprzętu niemającego kontaktu z podłożem, np. kos spalinowych wykoszeniu roślinności porastającej murawy kserotermiczne i łąki. Nie dopuszcza się użycia siekiery, maczety lub innych narzędzi powodujących ukośny rżaz cięcia (śląd na drzewie powstający po przejściu urządzenia tnącego).

Wysokość wycinki:

- a) wykoszenie należy przeprowadzić na wysokości nie więcej niż 2cm (+/- 1 cm) od powierzchni gruntu,

Usunięcie i utylizacja biomasy zgodnie z obowiązującymi przepisami należy do obowiązku Wykonawcy.

Nadzór RDOŚ w Lublinie:

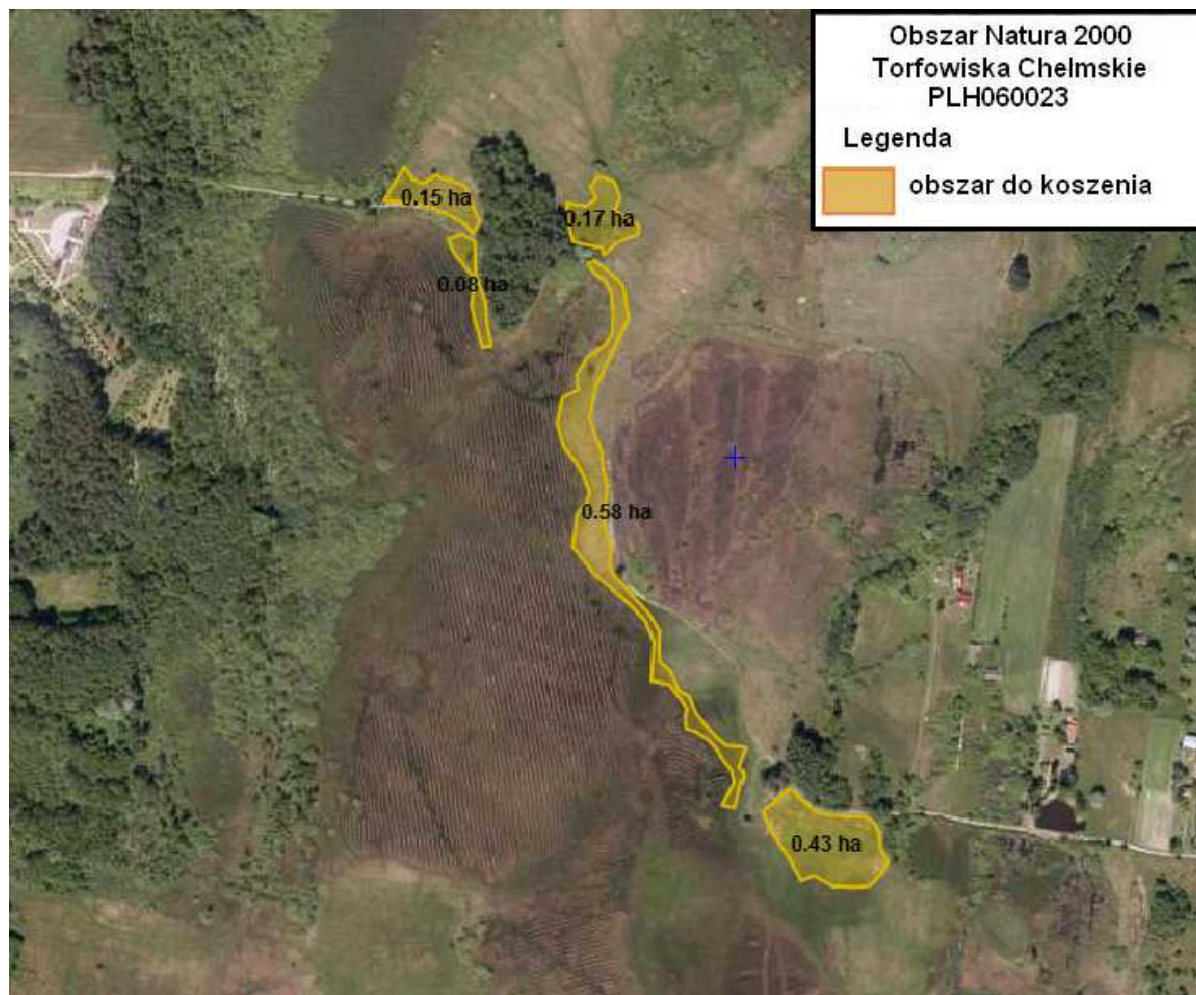
Wykonawca ma obowiązek stosować się do uwag i wskazań wnoszonych przez przedstawiciela Zamawiającego.

ASPEKTY ŚRODOWISKOWE

Przy realizacji przedmiotu zamówienia należy uwzględnić niżej wymienione uwarunkowania:

- 1) Wszelkiego rodzaju odpady powstałe w trakcie świadczenia usługi (np. opakowania po jedzeniu/napojach, itp.) należy we własnym zakresie zebrać i zagospodarować.
- 2) W trakcie realizacji prac z użyciem sprzętu mechanicznego należy dbać o to aby nie doszło do niekontrolowanych wycieków paliw, olejów, smarów i innych substancji ropopochodnych, a tym samym do zanieczyszczenia środowiska gruntowo-wodnego.

Mapy poglądowe - **obszar przeznaczony do wykonania prac**



Mapa nr 1 - Działka nr 665 obręb Srebrzyszcze gm. Chełm (rezerwat przyrody Bagno Srebrzyskie).

Część II

Wykoszenie roślinności porastającej łągowiska żółwia błotnego wraz z karczowaniem pni oraz mineralizacją gleby (poprzez orkę, kultywatorowanie, bronowanie, wałowanie) znajdującego się w rezerwacie Żółwiowe Błota na terenie obszaru Natura 2000 Lasy Sobiborskie

Przedmiotem zamówienia jest:

- wykoszenie podrostów i nalotu roślinności porastającej łągowiska żółwia błotnego;
- karczowanie pni;
- złożenie wykoszonej biomasy i złożenie w stopy biocenotyczne w miejsca wskazane przez zarządcę terenu (grunty w zarządzie Lasów Państwowych);
- mineralizacja gleby (poprzez orkę, kultywatorowanie, bronowanie, wałowanie)

Lokalizacja: Łągowisko położone na terenie Nadleśnictwa Sobibór– łągowiska położone w odległości od 3 do 4 km od miejscowości Osowa. Dojazd do łągowisk drogami gruntowymi, które po opadach deszczu mogą być trudno przejezdne.

Powierzchnia: Łączna powierzchnia objęta działaniami ochronnymi wynosi: 2,50 ha. Powierzchnia koszenia: 2,50 ha w tym mineralizacja gleby na powierzchni 1,00 ha.

Metoda: Prace będą polegały na jednorazowym ręcznym usunięciu krzewów (głównie czeremchy amerykańskiej) i pojedynczych podrostów drzew (głównie sosna zwyczajna) na pow. 1,50 ha (pokrycie terenu około 20 %) przy użyciu kos spalinowych ale nie dopuszcza się użycia siekiery, maczety, itp. czyli narzędzi powodujących ukośny rzaz cięcia (śląd na drzewie powstający po przejściu urządzenia tnącego).

Pojedyncze pnie lub kępy pniaków np. czeremchy o średnicy powyżej 7 cm zostaną usunięte poprzez frezowanie do głębokości 30 cm lub wykopanie.

Mineralizacja gleby będzie polegała na wykonaniu prac agrotechnicznych, tj.: zaoraniu najbardziej zadarnionej części obrzeża łągowiska, kultywatorowaniu, wybronowaniu resztek roślinności i jej zebraniu, wałowaniu.

Nadzór RDOŚ w Lublinie:

Wykonawca ma obowiązek stosować się do uwag i wskazań wnoszonych przez przedstawiciela Zamawiającego.

ASPEKTY ŚRODOWISKOWE

Przy realizacji przedmiotu zamówienia należy uwzględnić niżej wymienione uwarunkowania:

- 1) Wszelkiego rodzaju odpady powstałe w trakcie świadczenia usługi (np. opakowania po jedzeniu/napojach, itp.) należy we własnym zakresie zebrać i zagospodarować.
- 2) W trakcie realizacji prac z użyciem sprzętu mechanicznego należy dbać o to aby nie doszło do niekontrolowanych wycieków paliw, olejów, smarów i innych substancji ropopochodnych, a tym samym do zanieczyszczenia środowiska gruntowo-wodnego.

Mapa poglądowa - **obszar przeznaczony do wykonania prac**



Mapa nr 1. Lokalizacja prac na łąkowisku żółwia błotnego w rezerwacie przyrody Żółtowie Błota.