

Szczegółowy opis przedmiotu zamówienia

Wykonanie zabiegów ochrony czynnej muraw kserotermicznych w rezerwachach przyrody:

**„Podzamcze”, „Las Królewski”, „Broczówka”, „Wolwinów”, „Stawska Góra”
w ramach realizacji projektu**

„Czynna ochrona wybranych siedlisk i gatunków na terenie województwa lubelskiego”

dofinansowanego ze środków

**Wojewódzkiego Funduszu Ochrony Środowiska i Gospodarki Wodnej
w Lublinie**

- V części.



Spełniamy wymagania EMAS – zarządzamy urzędem efektywnie, oszczędnie i prośrodowiskowo

ul. Bazylianówka 46, 20-144 Lublin, tel.: 81 71-06-500, fax: 81 71-06-501, sekretariat@rdos.lublin.pl, lublin.rdos.gov.pl

Część I
Wykonanie prac poprawiających warunki siedliskowe w rezerwacie przyrody
„Podzamcze” położonym na działce ewidencyjnej nr 135/1 (część działki)
obręb Bychawa Miasto, gmina Bychawa, woj. lubelskie.

Przedmiot zamówienia jest wykonanie prac poprawiających warunki siedliskowe w rezerwacie przyrody „Podzamcze” położonym na działce ewidencyjnej nr 135/1 (część działki) obręb Bychawa Miasto, gmina Bychawa, woj. lubelskie.

Zakres zamówienia obejmuje wycinkę na powierzchni **3,40 ha dwuletnich odrostów roślinności krzewiastej i drzewiastej**, przede wszystkim:

- robinii akacjowej *Robinia pseudoacacia*
- tarniny *Prunus spinosa*
- jeżyny *Rubus*
- derenia świdwy *Cornus sanguinea*
- bzu czarnego *Sambucus nigra*
- kruszyny pospolitej *Frangula alnus*
- szakłaka pospolitego *Rhamnus cathartica*
- klonu jesionolistnego *Acer negundo*
- klonu zwyczajnego *Acer platanoides*
- lipy *Tilia*

Przy czym na powierzchni **0,40 ha** u podnóża zbocza kserotermicznego (w południowej części rezerwatu) odrosty roślinności krzewiastej i drzewiastej rosną w zwarcu **100%**. Podobnie na powierzchni **0,25 ha** na wierzcholinie zbocza odrosty roślinności krzewiastej i drzewiastej rosną w zwarcu **100%**. Natomiast na powierzchni **0,75 ha** na zboczu we wschodniej części rezerwatu przyrody (od strony ulicy lubelskiej) odrosty roślinności krzewiastej i drzewiastej rosną w zwarcu **60%**. Na pozostałym obszarze rezerwatu przyrody pokrycie roślinnością wynosi **30%**);

Ponadto ma być wykonane wyrwanie z korzeniami, dwuletnich siewek drzew np. brzozy brodawkowatej *Betula pendula*, sosny zwyczajnej *Pinus sylvestris* i dębu *Quercus* na powierzchni **3,40 ha**;

Bezwzględnie pozostawiane mają być krzewy wisienki karłowatej (*Prunus fruticosa*). Są one zlokalizowane w postaci czterech płatów wisienki karłowatej na wierzcholinie zbocza kserotermicznego przy drodze polnej (jeden duży płat w części północno –



Spełniamy wymagania EMAS – zarządzamy urzędem efektywnie, oszczędnie i prośrodowiskowo
ul. Bazylianówka 46, 20-144 Lublin, tel.: 81 71-06-500, fax: 81 71-06-501, sekretariat@rdos.lublin.pl, lublin.rdos.gov.pl

wschodniej, dwa duże płyty w części północno - środkowej rezerwatu i jeden mały płyt w części północno - zachodniej).

Ponadto pozostawione mają być: krzewy jałowca pospolitego i berberysu pospolitego oraz krzewy dzikich róż.

Wycinka powinna być tak wykonywana, aby miejsce cięcia było zlokalizowane, jak najbliżej szyjki korzeniowej krzewu. **Pniaki po wyciętych zakrzaczeniach muszą znajdować się na poziomie gleby.**

Uzyskana biomasa musi zostać zebrana i usunięta z obszaru rezerwatu przyrody, a następnie zutylicowana zgodnie z obowiązującymi przepisami.

Obszarem zaplanowanych prac jest **stromy zbocze** o nachyleniu: max. 35%.

Dojazd do murawy drogą asfaltową, a następnie polną (ok. 100 metrów).





Spełniamy wymagania EMAS – zarządzamy urzędem efektywnie, oszczędnie i prośrodowiskowo
ul. Bazylianówka 46, 20-144 Lublin, tel.: 81 71-06-500, fax: 81 71-06-501, sekretariat@rdos.lublin.pl, lublin.rdos.gov.pl

Powierzchnie zaplanowanych prac w rezerwacie przyrody „Podzamcze” (części działki ewidencyjnej nr 135/1 obrębu Bychawa Miasto)

Mapa poglądowa



Legenda:

-  Powierzchnie objęte zaplanowanymi zabiegami ochronnymi pokryte roślinnością rosnącą w zwarciu 30-60%
-  Powierzchnie objęte zaplanowanymi zabiegami ochronnymi pokryte roślinnością rosnącą w zwarciu 60-100%



Spełniamy wymagania EMAS – zarządzamy urzędem efektywnie, oszczędnie i prośrodowiskowo

ul. Bazylianówka 46, 20-144 Lublin, tel.: 81 71-06-500, fax: 81 71-06-501, sekretariat@rdos.lublin.pl, lublin.rdos.gov.pl

Fotografie: Powierzchnie zaplanowane do wycinki dwuletnich odrostów drzew i krzewów oraz wykoszenia roślinności zielnej w rezerwacie przyrody „Podzamcze”



Część wschodnia rezerwatu przyrody „Podzamcze” (od strony ulicy Lubelskiej)



Część środkowa i zachodnia rezerwatu przyrody „Podzamcze”

Część II

Wykonanie prac poprawiających warunki siedliskowe murawy kserotermicznej w rezerwacie przyrody „Las Królewski” położonej w oddziale 444c (część oddziału) leśnictwa Krzczonów obrębu Świdnik Nadleśnictwa Świdnik.

Przedmiotem zamówienia jest wykonanie prac poprawiających warunki siedliskowe murawy kserotermicznej w rezerwacie przyrody „Las Królewski” położonej w oddziale 444c (część oddziału) leśnictwa Krzczonów obrębu Świdnik Nadleśnictwa Świdnik.

Zakres zamówienia obejmuje:

- a) wykoszenie roślinności zielnej oraz wycinka dwuletnich odrostów drzew i krzewów, takich jak:

- porzeczka agrest *Ribes uva-crispa*
- jeżyna *Rubus*
- tarnina *Prunus spinosa*,
- dereń świdwa *Cornus sanguinea*,
- szakłak pospolity *Rhamnus cathartica*)

porastających zbocze kserotermiczne na powierzchni **0,20 ha**.

- b) wygrabienie mszystej pokrywy glebowej oraz liści i igliwia z obszaru murawy kserotermicznej, co ma poprawić warunki kiełkowania i wzrostu roślinności kserotermicznej na powierzchni **0,20 ha**.

- c) wycięcie 1 drzewa (jesion) zacieniającego murawę kserotermiczną

Ponadto pozostawiane mają być: krzewy jałowca pospolitego, berberysu pospolitego oraz krzewy dzikich róż.

Wycinka powinna być tak wykonywana, aby miejsce cięcia było zlokalizowane, jak najbliżej szyjki korzeniowej krzewu. **Pniaki po wyciętych zakrzaczeniach muszą znajdować się na poziomie gleby.**

Uzyskana biomasa musi zostać zebrana i usunięta z obszaru rezerwatu przyrody, a następnie zutylicowana zgodnie z obowiązującymi przepisami.

Obszarem zaplanowanych prac jest **stromie zbocze** o nachyleniu: max. 35%.

Dojazd do murawy bezpośrednio drogą asfaltową.



Spełniamy wymagania EMAS – zarządzamy urzędem efektywnie, oszczędnie i prośrodowiskowo
ul. Bazylianówka 46, 20-144 Lublin, tel.: 81 71-06-500, fax: 81 71-06-501, sekretariat@rdos.lublin.pl, lublin.rdos.gov.pl

Powierzchnia zaplanowana do wycinki dwuletnich odrostów drzew i krzewów oraz wykoszenia roślinności zielnej w rezerwacie przyrody „Las Królewski”

Mapa pogładowa



Legenda



Powierzchnia zaplanowanych zabiegów ochronnych (część oddz. Leśnego 444 c leśnictwa Krzczonów Nadleśnictwa Świdnik)

Obszar rezerwatu przyrody „Las Królewski”

Fotografia: Powierzchnia zaplanowana do wycinki dwuletnich odrostów drzew i krzewów oraz wykoszenia roślinności zielnej w rezerwacie przyrody „Las Królewski”



Część III

Wykonanie prac polegających na poprawie warunków siedliskowych murawy kserotermicznej w rezerwacie przyrody „Broczówka” w oddziałach: 115 h, 115 i (części oddziałów) leśnictwa Łaziska obrębu Zamość Nadleśnictwa Krasnystaw.

Przedmiotem zamówienia jest wykonanie prac polegających na poprawie warunków siedliskowych murawy kserotermicznej w rezerwacie przyrody „Broczówka” w oddziałach: 115 h, 115 i (części oddziałów) leśnictwa Łaziska obrębu Zamość Nadleśnictwa Krasnystaw.

Zakres zamówienia obejmuje:

a) wycinkę dwuletnich odrostów krzewów takich jak np.:

- leszczyna
- tarnina
- kalina
- dereń świdwa

porastających zbocze kserotermiczne,

b) wrywanie siewek dębu na obszarze płatów muraw kserotermicznych,

c) przeredzenie i podcięcie jałowców (tak aby pozostało 50% osobników),.

Prace te mają być wykonane na płatach muraw kserotermicznych na łącznej powierzchni **1,20 ha**. Pokrycie powierzchni roślinnością przeznaczoną do wycinki wynosi: 31-60%.

Natomiast pozostawiane mają być: krzewy wisienki stepowej, jałowca pospolitego oraz krzewy dzikich róż.

Wycinka powinna być tak wykonywana, aby miejsce cięcia było zlokalizowane, jak najbliżej szyjki korzeniowej krzewu. **Pniaki po wyciętych zakrzaczeniach muszą znajdować się na poziomie gleby.**

Uzyskana biomasa powinna zostać zebrana i usunięta z obszaru rezerwatu przyrody, a następnie zutylizowana zgodnie z obowiązującymi przepisami.

Obszar prac to **stromie zbocze** o nachyleniu max. 30%.

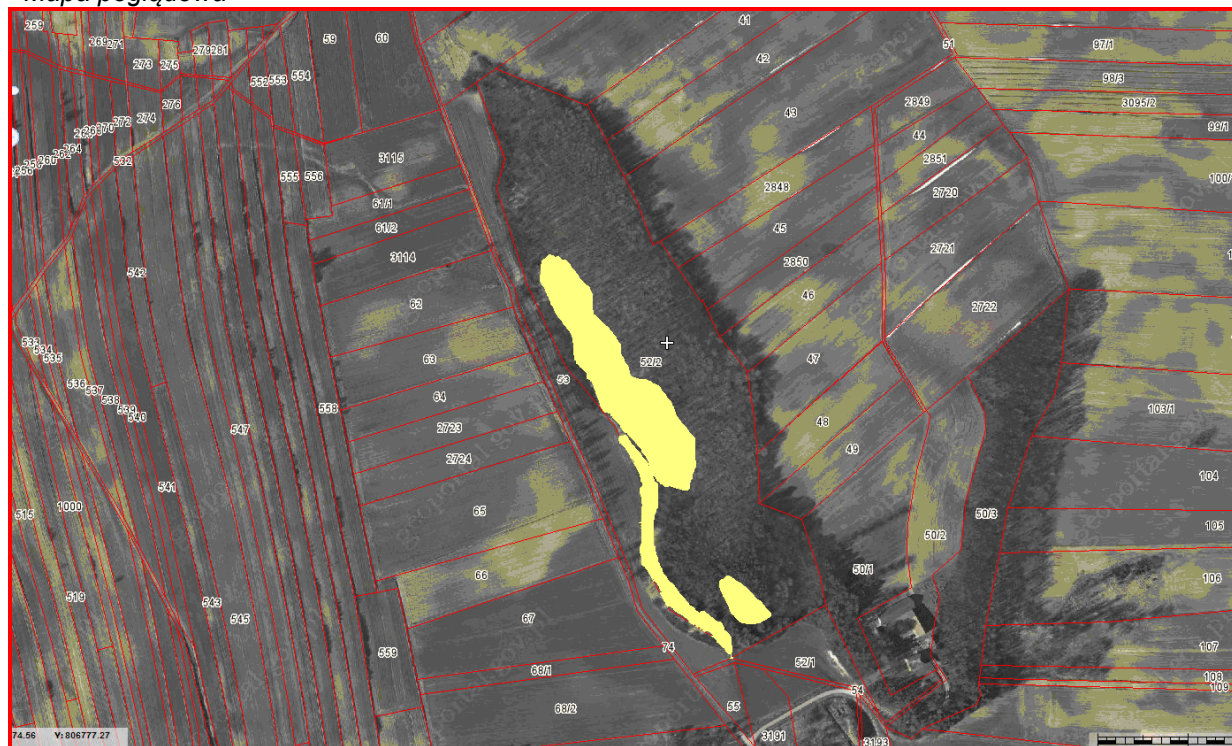
Dojazd do murawy drogą asfaltową następnie drogą polną na długości ok. 500 m. Następnie do przejścia pieszo do 100 m.




Spełniamy wymagania EMAS – zarządzamy urzędem efektywnie, oszczędnie i prośrodowiskowo
ul. Bazylianówka 46, 20-144 Lublin, tel.: 81 71-06-500, fax: 81 71-06-501, sekretariat@rdos.lublin.pl, lublin.rdos.gov.pl

Powierzchnia zaplanowanych prac w rezerwacie przyrody „Broczówka”

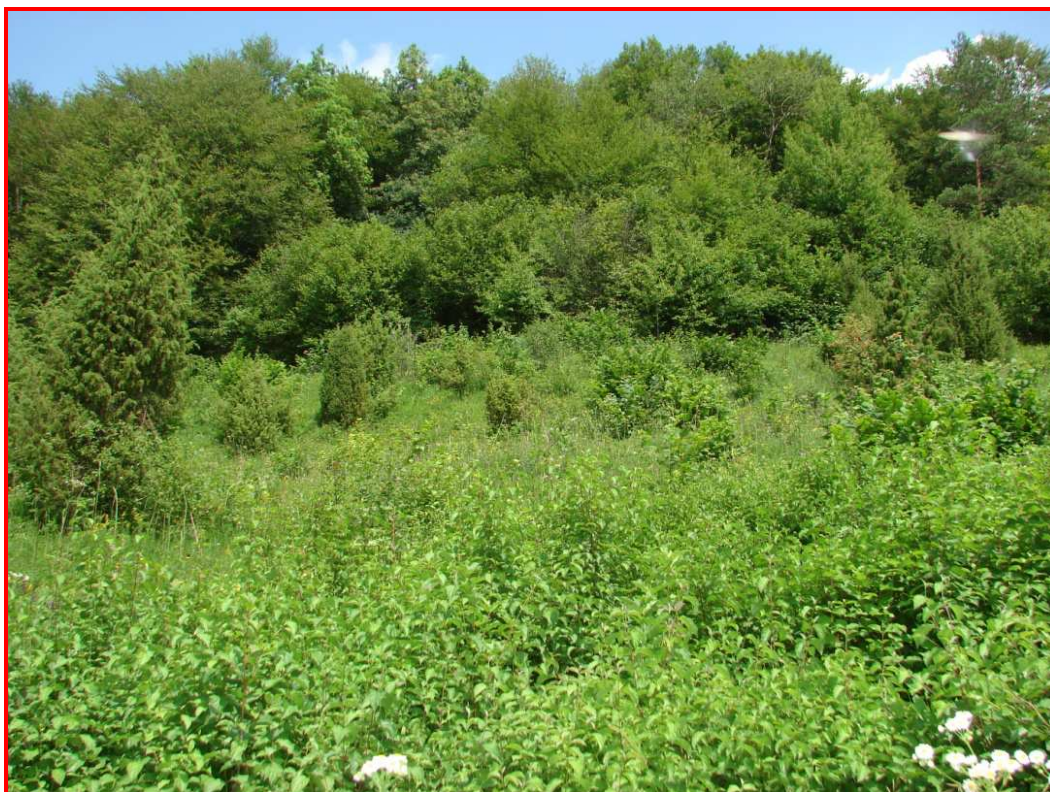
Mapa pogładowa



Legenda

-  Powierzchnie przeznaczone do wycinki dwuletnich odrostów drzew i krzewów (część działki ew. nr 52/2, część oddz. 115 leśnictwa Łaziska Nadleśnictwa Krasnystaw)

Fotografia: Przykładowe powierzchnie zaplanowanych prac w rezerwacie przyrody „Broczówka”



Część IV

Wykonanie prac polegających na poprawie warunków siedliskowych murawy kserotermicznej w rezerwacie przyrody „Wolwinów” zlokalizowanej w oddziale 145 a (część oddziału) leśnictwa Ostrowy Nadleśnictwa Chełm.

Przedmiotem zamówienia jest wykonanie prac polegających na poprawie warunków siedliskowych murawy kserotermicznej na powierzchni **0,20 ha** w rezerwacie przyrody „Wolwinów” zlokalizowanej w oddziale 145 a (część oddziału) leśnictwa Ostrowy Nadleśnictwa Chełm.

Zakres zamówienia obejmuje:

a) wycięcie czteroletnich krzewów i drzew na obszarze murawy kserotermicznej tj.:

- tarnina,
- dereń świdwa
- kalina koralowa
- leszczyna (*Corylus avellana*)
- dąb szypułkowy (*Quercus robur*)
- grab pospolity (*Carpinus betulus*)
- klon jawor (*Acer pseudoplatanus*)

o wysokości 1,5 do 4 m rosnących w zwarcu 100%.

b) wycięcie 6 sztuk drzew rosnących w bezpośrednim sąsiedztwie murawy i ją zacierających.

Natomiast bezwzględnie pozostawiane mają być krzewy wisienki karłowatej.

Wycinka powinna być tak wykonywana, aby miejsce cięcia było zlokalizowane, jak najbliżej szyjki korzeniowej krzewu. **Pniaki po wyciętych zakrzaczeniach muszą znajdować się na poziomie gleby.**

Uzyskana biomasa powinna zostać zebrana i usunięta z obszaru rezerwatu przyrody, a następnie zutylicowana zgodnie z obowiązującymi przepisami.

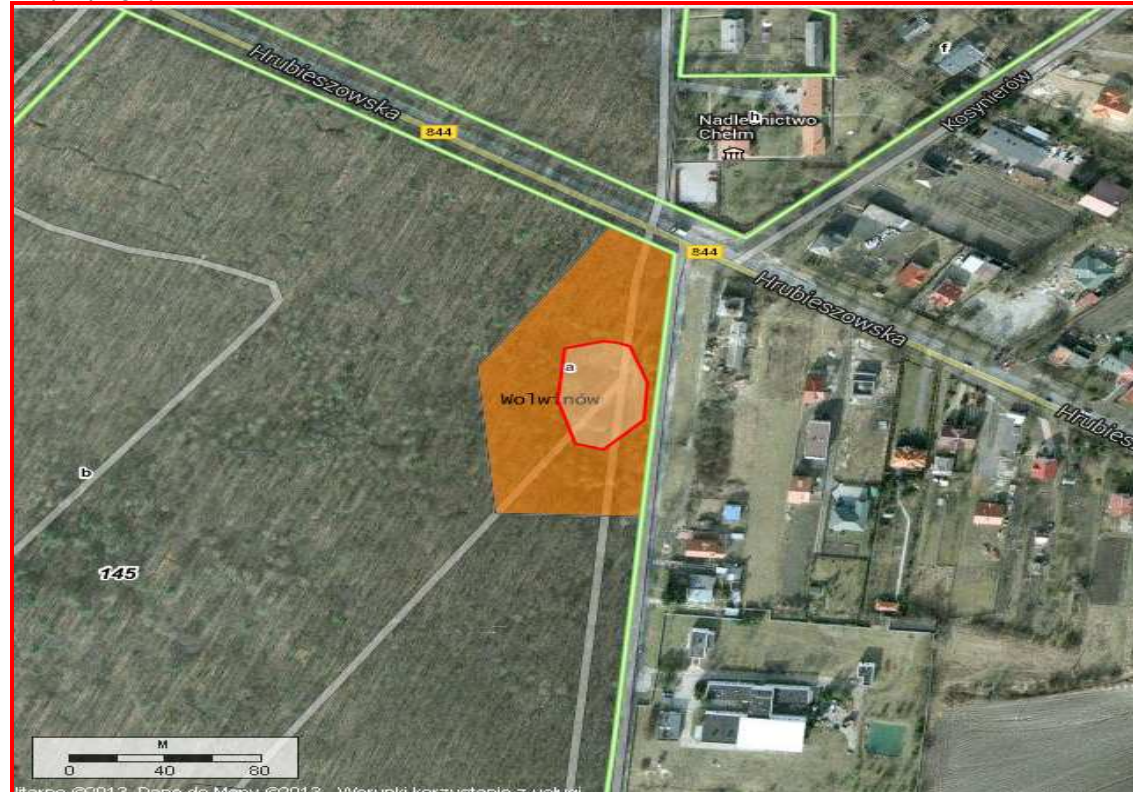
Obszar prac jest terenem płaskim. Dojazd do murawy bezpośrednio drogą asfaltową (droga wojewódzka Chełm-Hrubieszów).




Spełniamy wymagania EMAS – zarządzamy urzędem efektywnie, oszczędnie i prośrodowiskowo
ul. Bazylianówka 46, 20-144 Lublin, tel.: 81 71-06-500, fax: 81 71-06-501, sekretariat@rdos.lublin.pl, lublin.rdos.gov.pl

Powierzchnia zaplanowanych prac w rezerwacie przyrody „Wolwinów”

Mapa pogładowa



Legenda

-  Powierzchnia objęta zaplanowanymi zabiegami ochronnymi (część oddziału leśnego nr 145 a leśnictwa Ostrowy Nadleśnictwa Chełm)

Fotografia: Roślinność krzewiasta i drzewiasta zaplanowana do wycięcia w rezerwacie przyrody „Wolwinów”



Część V

Wykonanie prac poprawiających warunki siedliskowe w rezerwacie przyrody „Stawska Góra” położonym na terenie działki ewidencyjnej nr 381 (część działki) obrębu Staw, gmina Chełm, woj. lubelskie.

Przedmiotem zamówienia jest wykonanie prac poprawiających warunki siedliskowe na powierzchni **0,84 ha** w rezerwacie przyrody „Stawska Góra” położonym na terenie działki ewidencyjnej nr 381 (część działki) obrębu Staw, gmina Chełm, woj. lubelskie.

Zakres zamówienia obejmuje wycinkę krzewów na obszarze murawy kserotermicznej tj.

- dereń świdwa
- tarnina
- kalina koralowa
- leszczyna

o wysokości do 3 m rosnących w zwarciu 100%.

Prace te powinny zostać przeprowadzone ze szczególną ostrożnością w rejonie występowania wisienki stepowej *Prunus fruticosa*, tak aby krzewy te nie zostały zniszczone, czy przypadkowo usunięte.

Ponadto pozostawiane muszą być krzewy jałowca oraz krzewy dzikich róż.

Wycinka powinna być tak wykonywana, aby miejsce cięcia było zlokalizowane, jak najbliżej szyjki korzeniowej krzewu. **Pniaki po wyciętych zakrzaczeniach muszą znajdować się na poziomie gleby.**

Uzyskana biomasa powinna zostać zebrana i usunięta z obszaru rezerwatu przyrody, a następnie zutylicowana zgodnie z obowiązującymi przepisami.

Obszarem zaplanowanych prac jest **zbcze** o nachyleniu: max. 5%.

Dojazd do murawy droga asfaltową a następnie drogą polną (650 m).



Spełniamy wymagania EMAS – zarządzamy urzędem efektywnie, oszczędnie i prośrodowiskowo
ul. Bazylianówka 46, 20-144 Lublin, tel.: 81 71-06-500, fax: 81 71-06-501, sekretariat@rdos.lublin.pl, lublin.rdos.gov.pl

Powierzchnie zaplanowanych prac w rezerwacie przyrody „Stawska Góra”

Mapa poglądowa



Legenda



Powierzchnie objęte zaplanowanymi zabiegami ochronnymi (część działki ewidencyjnej nr 381 Obrębu Staw, gmina Chełm) 0,64 ha, 0,05 ha , 0,14 ha.

Fotografia: Roślinność krzewiasta zaplanowana do wycięcia w rezerwacie przyrody „Stawska Góra”



INFORMACJE DODATKOWE

(dotyczy części od I do V)

Wykonawca ma obowiązek stosować się do uwag i wskazań wnoszonych przez przedstawiciela Zamawiającego.

Prace muszą być wykonane standardowym sprzętem używanym przy tego typu zabiegach tj. przy użyciu pilarek spalinowych, kos spalinowych, siekier , sekatorów, grabi itd. Prace prowadzone będą na terenie o dużym nachyleniu w związku z czym, możliwość wykorzystania sprzętu mechanicznego jest ograniczona.

Wszelkie prace muszą być wykonane w sposób nie niszczący darni murawy kserotermicznej.

ASPEKTY ŚRODOWISKOWE

Przy realizacji przedmiotu zamówienia należy uwzględnić niżej wymienione uwarunkowania:

- 1) Wszelkiego rodzaju odpady powstałe w trakcie świadczenia usługi (np. opakowania po jedzeniu/napojach, itp.) należy we własnym zakresie zebrać i zagospodarować.
- 2) W trakcie realizacji prac z użyciem sprzętu mechanicznego należy dbać o to aby nie doszło do niekontrolowanych wycieków paliw, olejów, smarów i innych substancji ropopochodnych, a tym samym do zanieczyszczenia środowiska gruntowo-wodnego.



Spełniamy wymagania EMAS – zarządzamy urzędem efektywnie, oszczędnie i prośrodowiskowo
ul. Bazylianówka 46, 20-144 Lublin, tel.: 81 71-06-500, fax: 81 71-06-501, sekretariat@rdos.lublin.pl, lublin.rdos.gov.pl