

ZARZĄDZENIE
REGIONALNEGO DYREKTORA OCHRONY ŚRODOWISKA W LUBLINIE
z dnia
w sprawie ustanowienia planu zadań ochronnych
dla obszaru Natura 2000 Torfowiska Chełmskie PLH060023

Na podstawie art. 28 ust 5 ustawy z dnia 16 kwietnia 2004 r. o ochronie przyrody (Dz. U. z 2015 r. poz. 1651, 1688, 1936, z 2016 r. poz.422) zarządza się, co następuje:

§ 1. 1. Ustanawia się plan zadań ochronnych dla obszaru Natura 2000 Torfowiska Chełmskie PLH060023 zwanego dalej „obszarem Natura 2000”,

2. Plan zadań ochronnych obejmuje cały obszar Natura 2000.

§ 2. Opis granic obszaru Natura 2000 zawiera załącznik nr 1 do zarządzenia.

§ 3. Mapę obszaru Natura 2000 stanowi załącznik nr 2 do zarządzenia.

§ 4. Identyfikację istniejących i potencjalnych zagrożeń dla zachowania właściwego stanu ochrony siedlisk przyrodniczych oraz gatunków roślin, zwierząt oraz ich siedlisk będących przedmiotami ochrony zawiera załącznik nr 3 do zarządzenia.

§ 5. Cele działań ochronnych określa załącznik nr 4 do zarządzenia.

§ 6. 1. Określenie działań ochronnych ze wskazaniem podmiotów odpowiedzialnych za ich wykonanie i obszarów ich wdrażania określa załącznik nr 5 do zarządzenia.

2. Mapa działań ochronnych w obszarze Natura 2000 określa załącznik nr 6 do zarządzenia.

§ 7. Zarządzenie wchodzi w życie po upływie 14 dni od dnia ogłoszenia.

Regionalny Dyrektor
Ochrony Środowiska
w Lublinie

Opis granic obszaru Natura 2000 Torfowiska Chelmskie PLH060023 w postaci współrzędnych geograficznych punktów załamania granic [PL-1992]

| Lp. | X | Y | Lp. | X | Y | Lp. | X | Y |
|-----|-------------|-------------|-----|-------------|-------------|-----|-------------|-------------|
| 1 | 826179,1340 | 375981,6017 | 41 | 827726,1520 | 373964,2298 | 81 | 827427,7917 | 373163,9783 |
| 2 | 826102,1346 | 375962,2460 | 42 | 827710,4283 | 373956,1060 | 82 | 827393,7692 | 373163,4974 |
| 3 | 826114,7849 | 375938,3533 | 43 | 827718,2902 | 373922,0378 | 83 | 827379,7924 | 373128,5556 |
| 4 | 826140,0768 | 375924,0930 | 44 | 827709,1181 | 373902,3830 | 84 | 827338,2119 | 373130,4775 |
| 5 | 826153,6938 | 375903,9342 | 45 | 827735,3241 | 373808,0405 | 85 | 827327,7294 | 373095,5358 |
| 6 | 826234,5039 | 375921,8920 | 46 | 827719,6005 | 373793,6271 | 86 | 827324,2351 | 372978,4810 |
| 7 | 826244,9794 | 375905,4305 | 47 | 827703,8766 | 373720,2497 | 87 | 827303,2702 | 372878,8971 |
| 8 | 826346,7404 | 375932,3673 | 48 | 827671,1188 | 373642,9411 | 88 | 827247,3634 | 372861,4266 |
| 9 | 826526,6181 | 375848,7138 | 49 | 827655,3951 | 373626,9554 | 89 | 827200,1922 | 372861,4265 |
| 10 | 826646,3371 | 375782,8683 | 50 | 827622,6374 | 373616,4727 | 90 | 827140,7914 | 372836,9672 |
| 11 | 826706,1963 | 375700,5616 | 51 | 827605,6033 | 373602,0592 | 91 | 826962,5887 | 372810,7609 |
| 12 | 826760,0700 | 375576,0540 | 52 | 827595,1206 | 373574,5427 | 92 | 826852,5226 | 372807,2669 |
| 13 | 826797,4821 | 375534,1523 | 53 | 827601,6723 | 373550,9571 | 93 | 826737,2719 | 372791,7461 |
| 14 | 826836,3907 | 375462,3209 | 54 | 827604,2929 | 373528,6818 | 94 | 826728,7365 | 372844,6663 |
| 15 | 826897,7467 | 375409,9439 | 55 | 827645,3495 | 373503,4801 | 95 | 826681,7914 | 372850,6410 |
| 16 | 827069,8427 | 375296,2109 | 56 | 827640,1080 | 373459,8029 | 96 | 826626,1401 | 372844,6662 |
| 17 | 826730,2864 | 375263,9015 | 57 | 827659,3262 | 373406,3420 | 97 | 826531,3962 | 372810,5244 |
| 18 | 826721,8548 | 375191,1791 | 58 | 827706,0485 | 373341,5162 | 98 | 826446,0414 | 372790,8927 |
| 19 | 826699,5112 | 375033,6143 | 59 | 827695,8058 | 373320,1776 | 99 | 826388,8538 | 372787,4784 |
| 20 | 826722,6981 | 374950,3525 | 60 | 827669,3458 | 373318,4705 | 100 | 826397,7306 | 372852,3480 |
| 21 | 826761,0487 | 374948,6122 | 61 | 827568,6272 | 373389,3147 | 101 | 826348,2249 | 372876,2475 |
| 22 | 826789,5697 | 374639,6340 | 62 | 827538,7530 | 373350,0517 | 102 | 826306,4012 | 372874,5403 |
| 23 | 827034,3759 | 374656,2712 | 63 | 827624,1728 | 373288,6875 | 103 | 826256,8953 | 372838,6913 |
| 24 | 827161,7235 | 374578,5841 | 64 | 827582,2839 | 373242,5048 | 104 | 826204,8290 | 372836,9842 |
| 25 | 827172,4136 | 374561,9950 | 65 | 827528,2947 | 373257,8400 | 105 | 826184,3438 | 372841,2519 |
| 26 | 827192,0682 | 374550,2020 | 66 | 827479,8583 | 373245,9188 | 106 | 826165,5659 | 372842,1056 |
| 27 | 827230,0675 | 374548,8917 | 67 | 827444,8628 | 373221,1659 | 107 | 826146,7877 | 372825,8883 |
| 28 | 827264,1355 | 374538,4092 | 68 | 827435,4739 | 373205,8023 | 108 | 826104,9640 | 372781,5037 |
| 29 | 827319,1686 | 374489,9277 | 69 | 827467,0551 | 373190,4384 | 109 | 826034,9729 | 372788,3321 |
| 30 | 827403,0288 | 374394,2749 | 70 | 827462,7873 | 373169,9532 | 110 | 826009,3666 | 372787,4784 |
| 31 | 827420,0629 | 374365,4479 | 71 | 827492,6614 | 373160,5640 | 111 | 825980,3459 | 372791,7462 |
| 32 | 827467,2341 | 374340,5519 | 72 | 827515,7074 | 373147,7609 | 112 | 825976,0782 | 372810,5244 |
| 33 | 827485,5785 | 374306,4837 | 73 | 827505,4647 | 373110,2049 | 113 | 826013,6344 | 372934,2888 |
| 34 | 827502,6126 | 374243,5889 | 74 | 827478,1512 | 373106,7905 | 114 | 825939,0490 | 372892,5876 |
| 35 | 827519,6466 | 374212,1413 | 75 | 827470,4691 | 373061,4673 | 115 | 825905,7458 | 372899,2931 |
| 36 | 827530,9153 | 374185,6728 | 76 | 827457,6662 | 373046,1035 | 116 | 825895,5034 | 372941,9705 |
| 37 | 827530,9152 | 374163,3975 | 77 | 827447,4234 | 373038,4214 | 117 | 825904,8924 | 372985,5016 |
| 38 | 827540,0874 | 374148,9841 | 78 | 827439,7415 | 373056,3460 | 118 | 825898,0640 | 372999,1583 |
| 39 | 827642,2920 | 374107,0541 | 79 | 827443,1556 | 373071,7098 | 119 | 825905,5526 | 373014,0317 |
| 40 | 827676,3601 | 374083,4685 | 80 | 827421,8172 | 373123,8615 | 120 | 825876,9776 | 373073,5630 |

PROJEK

| Lp. | X | Y | Lp. | X | Y | Lp. | X | Y |
|-----|-------------|-------------|-----|-------------|-------------|-----|-------------|-------------|
| 121 | 825861,8962 | 373085,4693 | 171 | 824604,0859 | 373593,2273 | 221 | 823557,6366 | 373945,4011 |
| 122 | 825849,1962 | 373111,6631 | 172 | 824583,6009 | 373660,6577 | 222 | 823728,3460 | 374011,9778 |
| 123 | 825814,2712 | 373122,7756 | 173 | 824574,6106 | 373688,4745 | 223 | 823708,7146 | 374060,6300 |
| 124 | 825796,8087 | 373062,4504 | 174 | 824585,2699 | 373756,5299 | 224 | 823695,0579 | 374071,7262 |
| 125 | 825786,4900 | 373049,7504 | 175 | 824598,2250 | 373770,7151 | 225 | 823684,8152 | 374098,1861 |
| 126 | 825772,9960 | 372995,7754 | 176 | 824598,2251 | 373842,0500 | 226 | 823680,0485 | 374140,1053 |
| 127 | 825736,4834 | 372949,7377 | 177 | 824583,4660 | 373875,6679 | 227 | 823713,2479 | 374143,6623 |
| 128 | 825723,7836 | 372979,9004 | 178 | 824540,8289 | 373901,9064 | 228 | 823732,2188 | 374153,1479 |
| 129 | 825699,1772 | 372964,0254 | 179 | 824476,0531 | 373976,5213 | 229 | 823738,1472 | 374167,3763 |
| 130 | 825679,3333 | 373024,3504 | 180 | 824443,2555 | 373993,7402 | 230 | 823740,5188 | 374227,2535 |
| 131 | 825661,6314 | 372970,9912 | 181 | 824412,0974 | 373985,5406 | 231 | 823771,3466 | 374218,9536 |
| 132 | 825636,4708 | 373019,5879 | 182 | 824401,4381 | 373969,1419 | 232 | 823796,2462 | 374228,4392 |
| 133 | 825619,0083 | 373026,7316 | 183 | 824378,4798 | 373899,4463 | 233 | 823803,9532 | 374240,8890 |
| 134 | 825645,4139 | 373110,9731 | 184 | 824361,2610 | 373887,9671 | 234 | 823791,5088 | 374372,2601 |
| 135 | 825593,3475 | 373108,4125 | 185 | 824333,3827 | 373892,8868 | 235 | 823759,9273 | 374380,7957 |
| 136 | 825557,8894 | 373106,9005 | 186 | 824304,6846 | 373879,7678 | 236 | 823728,3460 | 374348,3610 |
| 137 | 825518,9957 | 373106,1068 | 187 | 824302,0608 | 373859,2691 | 237 | 823706,1538 | 374343,2395 |
| 138 | 825530,1080 | 373173,5757 | 188 | 824286,4819 | 373828,9310 | 238 | 823685,6687 | 374333,8505 |
| 139 | 825537,2518 | 373193,4196 | 189 | 824237,2852 | 373786,2938 | 239 | 823678,8404 | 374303,1229 |
| 140 | 825563,2563 | 373210,0390 | 190 | 824222,5262 | 373794,4933 | 240 | 823667,7442 | 374296,2943 |
| 141 | 825607,4625 | 373293,0011 | 191 | 824181,5287 | 373805,9725 | 241 | 823648,1128 | 374298,0015 |
| 142 | 825468,7297 | 373272,2936 | 192 | 824152,0108 | 373781,3741 | 242 | 823624,2133 | 374372,2602 |
| 143 | 825462,7547 | 373280,8289 | 193 | 824119,3769 | 373764,1553 | 243 | 823628,4812 | 374387,6240 |
| 144 | 825430,3198 | 373277,4148 | 194 | 824030,0029 | 373692,8201 | 244 | 823646,4056 | 374399,5739 |
| 145 | 825426,9058 | 373288,5110 | 195 | 823994,7453 | 373666,5820 | 245 | 823656,6480 | 374420,9125 |
| 146 | 825440,5626 | 373338,8702 | 196 | 824016,0637 | 373619,6811 | 246 | 823673,7191 | 374425,1801 |
| 147 | 825397,0317 | 373335,4561 | 197 | 823921,7700 | 373542,6062 | 247 | 823709,5681 | 374427,7407 |
| 148 | 825424,3451 | 373403,7397 | 198 | 823875,8532 | 373473,7308 | 248 | 823753,9526 | 374442,2512 |
| 149 | 825391,0568 | 373400,3257 | 199 | 823840,5955 | 373474,5506 | 249 | 823837,6002 | 374445,6652 |
| 150 | 825358,6219 | 373387,5225 | 200 | 823802,0582 | 373440,9330 | 250 | 823839,3073 | 374523,3381 |
| 151 | 825346,7288 | 373334,4871 | 201 | 823768,5476 | 373473,0039 | 251 | 823927,2227 | 374530,1665 |
| 152 | 825352,6471 | 373293,6321 | 202 | 823742,8564 | 373451,5385 | 252 | 823955,3900 | 374395,3061 |
| 153 | 825333,0156 | 373278,2683 | 203 | 823731,3336 | 373454,0993 | 253 | 823966,7987 | 374403,0854 |
| 154 | 825309,9698 | 373282,5360 | 204 | 823719,8108 | 373456,6598 | 254 | 823973,3880 | 374381,9267 |
| 155 | 825293,7524 | 373291,0716 | 205 | 823691,6435 | 373430,1999 | 255 | 823991,7664 | 374385,4837 |
| 156 | 825268,9994 | 373291,0715 | 206 | 823677,0464 | 373458,7395 | 256 | 824022,0013 | 374419,8687 |
| 157 | 825196,4479 | 373274,0005 | 207 | 823623,3598 | 373524,9435 | 257 | 823993,5447 | 374517,0358 |
| 158 | 825204,1299 | 373366,1837 | 208 | 823550,8082 | 373465,1953 | 258 | 823991,1734 | 374540,1569 |
| 159 | 825228,0291 | 373436,1748 | 209 | 823450,9433 | 373699,9207 | 259 | 824001,8445 | 374553,5551 |
| 160 | 825244,2465 | 373513,8475 | 210 | 823396,3161 | 373822,6610 | 260 | 824032,0798 | 374563,0407 |
| 161 | 825239,1253 | 373563,3531 | 211 | 823316,9363 | 373900,3339 | 261 | 824098,2411 | 374568,3169 |
| 162 | 825217,4536 | 373567,7002 | 212 | 823288,4058 | 373948,8277 | 262 | 824062,6704 | 374683,9216 |
| 163 | 825210,7973 | 373611,6317 | 213 | 823364,5031 | 374033,3136 | 263 | 824027,0999 | 374774,3306 |
| 164 | 825180,1784 | 373691,5073 | 214 | 823403,4504 | 374044,2986 | 264 | 824006,3503 | 374806,9370 |
| 165 | 825133,0819 | 373700,9057 | 215 | 823420,4275 | 374035,3109 | 265 | 823968,4080 | 374850,2145 |
| 166 | 825095,7292 | 373685,4105 | 216 | 823454,3817 | 374036,3096 | 266 | 823951,8086 | 374855,5500 |
| 167 | 825073,5370 | 373722,1130 | 217 | 823466,3654 | 374061,2759 | 267 | 823902,6024 | 374859,1072 |
| 168 | 825031,7133 | 373711,0170 | 218 | 823498,3223 | 374063,2732 | 268 | 823890,7454 | 374884,0067 |
| 169 | 825019,7635 | 373678,5821 | 219 | 823514,3008 | 374055,2840 | 269 | 823896,0810 | 374921,8895 |
| 170 | 824726,1432 | 373617,9803 | 220 | 823532,0303 | 374019,6599 | 270 | 823939,9517 | 374923,0751 |

PROJEK

| Lp. | X | Y | Lp. | X | Y | Lp. | X | Y |
|-----|-------------|-------------|-----|-------------|-------------|-----|-------------|-------------|
| 271 | 823971,9652 | 374931,9678 | 321 | 824391,7914 | 375834,5077 | 371 | 816513,1034 | 379066,7110 |
| 272 | 824059,1134 | 374935,8807 | 322 | 824344,3638 | 375801,8354 | 372 | 816465,8525 | 378740,9707 |
| 273 | 824132,0333 | 374882,5246 | 323 | 824328,5546 | 375777,5946 | 373 | 816509,3218 | 378719,9374 |
| 274 | 824142,7045 | 374854,6609 | 324 | 824313,7994 | 375733,3288 | 374 | 816530,3552 | 378718,5353 |
| 275 | 824337,1575 | 374857,0323 | 325 | 824288,5048 | 375718,5737 | 375 | 816538,7687 | 378703,1107 |
| 276 | 824336,5647 | 374900,9028 | 326 | 824262,1561 | 375760,7316 | 376 | 816514,9307 | 378703,1107 |
| 277 | 824319,3721 | 374909,2025 | 327 | 824244,2390 | 375761,7855 | 377 | 816495,2994 | 378714,3284 |
| 278 | 824275,5017 | 374938,8447 | 328 | 824208,4049 | 375738,5988 | 378 | 816477,0705 | 378704,5127 |
| 279 | 824263,6449 | 374982,1225 | 329 | 824197,8652 | 375760,7316 | 379 | 816467,2549 | 378689,0883 |
| 280 | 824234,0025 | 374997,5364 | 330 | 824198,9193 | 375777,5945 | 380 | 816471,4617 | 378662,4460 |
| 281 | 824180,6465 | 374997,5363 | 331 | 824210,5128 | 375809,2131 | 381 | 816492,4950 | 378625,9878 |
| 282 | 824098,2412 | 375012,1203 | 332 | 824212,6206 | 375861,9103 | 382 | 816486,8861 | 378583,9208 |
| 283 | 824128,4762 | 375124,7608 | 333 | 824175,7324 | 375916,7155 | 383 | 816450,4280 | 378582,5188 |
| 284 | 824156,9328 | 375202,7793 | 334 | 824152,5457 | 375955,7115 | 384 | 816423,0925 | 378462,6955 |
| 285 | 824170,5682 | 375205,7434 | 335 | 824108,2799 | 375938,8484 | 385 | 816335,4451 | 378469,0782 |
| 286 | 824176,4966 | 375271,0749 | 336 | 824072,4458 | 375947,2799 | 386 | 816311,6072 | 378314,9731 |
| 287 | 824278,9402 | 375333,9163 | 337 | 824046,0971 | 375967,3049 | 387 | 816331,2572 | 378313,1556 |
| 288 | 824428,3369 | 375167,3269 | 338 | 824006,0473 | 375946,2259 | 388 | 816314,4117 | 378198,5879 |
| 289 | 824463,3148 | 375129,3850 | 339 | 823990,2381 | 375968,3589 | 389 | 816282,4796 | 378196,6298 |
| 290 | 824489,3999 | 375105,0784 | 340 | 823903,8146 | 375927,2549 | 390 | 816270,9424 | 378152,8752 |
| 291 | 824526,0377 | 375070,9306 | 341 | 823901,9175 | 375972,5746 | 391 | 816219,0600 | 378116,4171 |
| 292 | 824539,0803 | 375054,3308 | 342 | 823913,5108 | 376023,1642 | 392 | 816207,8421 | 378044,9034 |
| 293 | 824553,3086 | 375047,8095 | 343 | 823944,0751 | 376086,4008 | 393 | 816258,3225 | 378008,4453 |
| 294 | 824563,9799 | 375047,8095 | 344 | 823995,7187 | 376129,6125 | 394 | 816289,8785 | 378027,9736 |
| 295 | 824571,6867 | 375062,0377 | 345 | 824043,9777 | 376155,8806 | 395 | 816278,6563 | 377950,9933 |
| 296 | 824569,9083 | 375072,7092 | 346 | 824066,9469 | 376169,1188 | 396 | 816444,8191 | 377923,0494 |
| 297 | 824544,4159 | 375094,6443 | 347 | 824131,6392 | 376187,1793 | 397 | 816430,7969 | 377777,2175 |
| 298 | 824394,4262 | 375276,7068 | 348 | 824218,5458 | 376202,9841 | 398 | 816479,8749 | 377709,9102 |
| 299 | 824409,8403 | 375382,8261 | 349 | 824276,9559 | 376213,6004 | 399 | 816506,5173 | 377708,5081 |
| 300 | 824420,5114 | 375399,3664 | 350 | 824450,8738 | 376254,0548 | 400 | 816514,9307 | 377688,8768 |
| 301 | 824407,4688 | 375421,3017 | 351 | 824511,2453 | 376268,0981 | 401 | 816549,9865 | 377667,8434 |
| 302 | 824356,4842 | 375458,6508 | 352 | 824550,4590 | 376277,2197 | 402 | 816603,2714 | 377631,3855 |
| 303 | 824328,0276 | 375518,5281 | 353 | 824739,5935 | 376320,9037 | 403 | 816642,5337 | 377631,5255 |
| 304 | 824359,4484 | 375539,8706 | 354 | 824769,1039 | 376327,2274 | 404 | 816653,7515 | 377656,7657 |
| 305 | 824377,2338 | 375553,5060 | 355 | 825041,7899 | 376386,0976 | 405 | 816659,3607 | 377686,2126 |
| 306 | 824396,7977 | 375556,4701 | 356 | 825133,4483 | 376406,1614 | 406 | 816693,0140 | 377690,4193 |
| 307 | 824419,3256 | 375529,7921 | 357 | 825276,3036 | 376437,4198 | 407 | 816709,8407 | 377686,2127 |
| 308 | 824427,6255 | 375509,0424 | 358 | 825512,1357 | 376484,1599 | 408 | 816704,2317 | 377672,1903 |
| 309 | 824458,4533 | 375519,7138 | 359 | 825545,9106 | 376491,8987 | 409 | 816677,5895 | 377649,7548 |
| 310 | 824481,5744 | 375601,5264 | 360 | 825724,0701 | 376536,6171 | 410 | 816671,9806 | 377617,5034 |
| 311 | 824521,8878 | 375624,6474 | 361 | 825812,2296 | 376558,7400 | 411 | 817140,4592 | 377553,2704 |
| 312 | 824544,4158 | 375611,7233 | 362 | 825923,9878 | 376582,7411 | 412 | 816878,7995 | 376952,4994 |
| 313 | 824591,8434 | 375631,2871 | 363 | 826167,1619 | 376637,0628 | 413 | 816864,1465 | 376927,3803 |
| 314 | 824595,9935 | 375639,5871 | 364 | 826174,6445 | 376536,7981 | 414 | 816896,5923 | 376916,9138 |
| 315 | 824597,1790 | 375662,6486 | 365 | 826153,6938 | 376447,0089 | 415 | 816938,4577 | 376911,6807 |
| 316 | 824580,5795 | 375672,1933 | 366 | 826159,6797 | 376273,4166 | 416 | 816999,0310 | 376905,5889 |
| 317 | 824525,0774 | 375781,1277 | 367 | 826179,1340 | 376219,5430 | 417 | 817069,2876 | 376892,8410 |
| 318 | 824492,7071 | 375821,9273 | 368 | 826191,1059 | 376134,2433 | 418 | 817052,6941 | 376817,8954 |
| 319 | 824467,6756 | 375869,2879 | 369 | 826141,7218 | 376119,2784 | 419 | 817051,3852 | 376786,4829 |
| 320 | 824427,6256 | 375851,3709 | 370 | 826179,1340 | 375981,6017 | 420 | 817068,4004 | 376739,3642 |

PROJEK

| Lp. | X | Y | Lp. | X | Y | Lp. | X | Y |
|-----|-------------|-------------|-----|-------------|-------------|-----|-------------|-------------|
| 421 | 817084,1066 | 376704,0251 | 471 | 816963,6919 | 375846,0705 | 521 | 815884,1335 | 375996,7820 |
| 422 | 817102,4307 | 376656,9062 | 472 | 816927,0440 | 375831,6730 | 522 | 815867,4367 | 375932,6309 |
| 423 | 817127,2988 | 376654,8121 | 473 | 816908,7200 | 375821,2023 | 523 | 815840,1944 | 375932,6309 |
| 424 | 817141,6961 | 376669,2097 | 474 | 816895,6314 | 375784,5543 | 524 | 815794,4976 | 375909,8703 |
| 425 | 817146,9317 | 376682,2981 | 475 | 816884,7479 | 375772,8001 | 525 | 815769,8917 | 375866,8100 |
| 426 | 817157,4024 | 376755,5940 | 476 | 816835,4241 | 375755,7595 | 526 | 815720,6798 | 375780,6893 |
| 427 | 817183,5796 | 376756,9027 | 477 | 816821,1184 | 375726,2811 | 527 | 815708,3769 | 375795,6286 |
| 428 | 817204,5213 | 376733,3434 | 478 | 816824,8614 | 375696,8727 | 528 | 815696,9526 | 375851,8706 |
| 429 | 817207,1389 | 376704,5485 | 479 | 816867,6376 | 375689,9216 | 529 | 815678,4982 | 375877,3554 |
| 430 | 817194,0505 | 376663,9742 | 480 | 816884,2133 | 375698,4767 | 530 | 815690,8011 | 375889,6583 |
| 431 | 817191,4327 | 376635,1794 | 481 | 816902,3931 | 375716,6567 | 531 | 815748,8009 | 375907,2339 |
| 432 | 817213,6832 | 376605,0757 | 482 | 816912,6115 | 375720,3441 | 532 | 815768,1340 | 375955,5670 |
| 433 | 817214,9921 | 376574,9720 | 483 | 816936,6139 | 375719,8646 | 533 | 815780,4371 | 375960,8398 |
| 434 | 817153,4759 | 376584,1339 | 484 | 816951,0508 | 375703,2890 | 534 | 815791,8613 | 376003,9002 |
| 435 | 817166,5645 | 376512,1470 | 485 | 816971,5451 | 375673,3016 | 535 | 815777,8008 | 376034,6578 |
| 436 | 817211,0655 | 376458,4839 | 486 | 816999,0310 | 375614,4031 | 536 | 815667,9529 | 376062,7788 |
| 437 | 817242,4781 | 376394,3500 | 487 | 816983,8369 | 375564,6372 | 537 | 815640,7105 | 376028,8578 |
| 438 | 817233,3160 | 376334,7971 | 488 | 816992,2500 | 375536,5924 | 538 | 815601,1652 | 375799,4950 |
| 439 | 817347,1865 | 376316,4731 | 489 | 816996,4569 | 375467,8832 | 539 | 815466,7114 | 375827,6160 |
| 440 | 817361,5838 | 376260,1923 | 490 | 816979,6301 | 375467,8833 | 540 | 815456,3418 | 375818,8284 |
| 441 | 817394,3052 | 376248,4126 | 491 | 816983,8368 | 375483,3077 | 541 | 815405,3722 | 375868,0403 |
| 442 | 817399,5406 | 376207,8381 | 492 | 816968,4123 | 375500,1343 | 542 | 815394,8268 | 375886,4946 |
| 443 | 817358,9661 | 376209,1470 | 493 | 816781,9155 | 375549,2126 | 543 | 815404,4935 | 375924,2825 |
| 444 | 817348,4953 | 376198,6762 | 494 | 816821,6533 | 375624,1533 | 544 | 815403,6148 | 375940,1004 |
| 445 | 817348,4954 | 376185,5874 | 495 | 816801,7623 | 375650,8883 | 545 | 815371,0996 | 375968,2216 |
| 446 | 817398,2319 | 376151,5573 | 496 | 816767,5415 | 375666,9294 | 546 | 815346,0565 | 376017,4731 |
| 447 | 817390,3788 | 376112,2918 | 497 | 816713,7006 | 375678,5369 | 547 | 815343,6064 | 376015,7588 |
| 448 | 817377,2901 | 376119,7520 | 498 | 816656,6444 | 375694,1991 | 548 | 815272,8289 | 376029,6518 |
| 449 | 817362,8927 | 376148,5470 | 499 | 816648,0892 | 375722,0038 | 549 | 815225,3223 | 376039,6768 |
| 450 | 817239,8603 | 376156,4002 | 500 | 816565,7898 | 375744,5462 | 550 | 815213,0396 | 376040,6462 |
| 451 | 817191,4326 | 376134,1496 | 501 | 816544,7592 | 375743,9725 | 551 | 815206,5769 | 376000,8962 |
| 452 | 817157,4025 | 376075,2511 | 502 | 816529,2024 | 375756,0914 | 552 | 815203,3455 | 375971,1612 |
| 453 | 817234,6249 | 376064,7803 | 503 | 816424,3837 | 375779,2779 | 553 | 815199,7844 | 375938,1977 |
| 454 | 817271,2729 | 376013,7349 | 504 | 816360,5271 | 375820,1212 | 554 | 815199,4628 | 375927,2134 |
| 455 | 817296,1412 | 376003,2639 | 505 | 816347,8948 | 375826,5206 | 555 | 815196,2314 | 375913,3103 |
| 456 | 817341,9511 | 376001,9551 | 506 | 816326,3063 | 375830,8154 | 556 | 815192,6785 | 375904,9146 |
| 457 | 817416,5558 | 375981,0136 | 507 | 816301,7099 | 375839,9052 | 557 | 815189,4472 | 375896,5088 |
| 458 | 817419,1735 | 375921,4606 | 508 | 816269,6279 | 375849,5297 | 558 | 815189,4472 | 375887,7832 |
| 459 | 817433,5707 | 375886,1214 | 509 | 816229,5252 | 375868,2442 | 559 | 815186,8587 | 375875,8293 |
| 460 | 817463,6747 | 375833,7672 | 510 | 816191,4711 | 375903,4922 | 560 | 815182,9843 | 375863,8653 |
| 461 | 817451,8949 | 375789,2661 | 511 | 816157,4848 | 375913,8019 | 561 | 815178,4587 | 375857,4084 |
| 462 | 817385,1432 | 375743,4562 | 512 | 816134,5808 | 375930,0221 | 562 | 815175,8704 | 375852,8808 |
| 463 | 817378,5990 | 375713,3526 | 513 | 816122,7424 | 375952,1703 | 563 | 815170,2236 | 375830,5820 |
| 464 | 817323,6270 | 375703,4054 | 514 | 816077,6418 | 375963,7398 | 564 | 815134,0269 | 375837,3686 |
| 465 | 817272,5817 | 375711,2585 | 515 | 816034,5814 | 375971,6487 | 565 | 815130,7955 | 375817,9783 |
| 466 | 817221,5363 | 375753,1417 | 516 | 815996,7936 | 375990,9821 | 566 | 815119,6424 | 375678,3686 |
| 467 | 817133,8430 | 375827,7464 | 517 | 815981,2415 | 375997,2252 | 567 | 815113,1796 | 375621,8071 |
| 468 | 817074,9446 | 375808,1137 | 518 | 815970,0237 | 375980,3986 | 568 | 815112,8581 | 375610,8228 |
| 469 | 817052,6942 | 375797,6428 | 519 | 815953,1970 | 375977,5942 | 569 | 815112,2068 | 375601,4475 |
| 470 | 817048,7675 | 375827,7465 | 520 | 815922,9758 | 375996,6062 | 570 | 815083,1242 | 375607,2647 |

PROJEK

| Lp. | X | Y | Lp. | X | Y | Lp. | X | Y |
|-----|-------------|-------------|-----|-------------|-------------|-----|-------------|-------------|
| 571 | 815055,6490 | 375612,7618 | 621 | 814501,4061 | 375896,5087 | 671 | 815165,5331 | 376282,3844 |
| 572 | 815053,7118 | 375689,0334 | 622 | 814470,3781 | 375944,6646 | 672 | 815173,9332 | 376276,8872 |
| 573 | 815054,0333 | 375733,9506 | 623 | 814458,1037 | 375960,8164 | 673 | 815188,4744 | 376254,2686 |
| 574 | 815053,0689 | 375736,8592 | 624 | 814450,1240 | 375980,9863 | 674 | 815194,6158 | 376237,4570 |
| 575 | 815042,7234 | 375738,4785 | 625 | 814441,5675 | 375996,8783 | 675 | 815197,2041 | 376231,0003 |
| 576 | 815023,6566 | 375742,0267 | 626 | 814433,6290 | 376013,9796 | 676 | 815236,6323 | 376214,8386 |
| 577 | 815016,2210 | 375746,8742 | 627 | 814454,0892 | 376030,9411 | 677 | 815251,1735 | 376208,3719 |
| 578 | 815009,1152 | 375754,3105 | 628 | 814463,9152 | 376038,3875 | 678 | 815252,4678 | 376199,0065 |
| 579 | 815008,7937 | 375759,8077 | 629 | 814473,9391 | 376045,1739 | 679 | 815254,7264 | 376186,0729 |
| 580 | 815008,1424 | 375802,4662 | 630 | 814481,3664 | 376050,0215 | 680 | 815256,0206 | 376177,6772 |
| 581 | 815008,7937 | 375822,5060 | 631 | 814483,9549 | 376055,8385 | 681 | 815256,3422 | 376169,9210 |
| 582 | 815007,8211 | 375824,4450 | 632 | 814492,3549 | 376064,5643 | 682 | 815255,3777 | 376160,2160 |
| 583 | 814980,9970 | 375829,9324 | 633 | 814499,7903 | 376069,4117 | 683 | 815252,1463 | 376149,2314 |
| 584 | 814945,7731 | 375835,1098 | 634 | 814508,1903 | 376071,6706 | 684 | 815250,2007 | 376142,1251 |
| 585 | 814934,4633 | 375830,2622 | 635 | 814512,7159 | 376071,6706 | 685 | 815248,5851 | 376135,6583 |
| 586 | 814912,1650 | 375811,5117 | 636 | 814512,3944 | 376078,4572 | 686 | 815327,4411 | 376105,9232 |
| 587 | 814892,1254 | 375793,0908 | 637 | 814516,9202 | 376080,0763 | 687 | 815395,1275 | 376087,5826 |
| 588 | 814880,1724 | 375785,6646 | 638 | 814519,5085 | 376084,9239 | 688 | 815422,0692 | 376123,6785 |
| 589 | 814874,0311 | 375780,8173 | 639 | 814527,5870 | 376144,7038 | 689 | 815445,7964 | 376187,8296 |
| 590 | 814859,1684 | 375783,3957 | 640 | 814641,9886 | 376154,3988 | 690 | 815459,8570 | 376183,4357 |
| 591 | 814843,3329 | 375789,5426 | 641 | 814663,3223 | 376157,6373 | 691 | 815461,6143 | 376210,6779 |
| 592 | 814826,8460 | 375790,8321 | 642 | 814672,0438 | 376159,2465 | 692 | 815436,3345 | 376260,7045 |
| 593 | 814796,1477 | 375791,1519 | 643 | 814675,9264 | 376162,1551 | 693 | 815404,0832 | 376280,3359 |
| 594 | 814757,3628 | 375795,0300 | 644 | 814680,1223 | 376169,5913 | 694 | 815412,4967 | 376292,9558 |
| 595 | 814738,9388 | 375798,9080 | 645 | 814687,8794 | 376190,9205 | 695 | 815492,4237 | 376264,9113 |
| 596 | 814728,9230 | 375797,9384 | 646 | 814687,8793 | 376191,2403 | 696 | 815513,0178 | 376272,5661 |
| 597 | 814712,7660 | 375800,2073 | 647 | 814735,0644 | 376198,0370 | 697 | 815531,9170 | 376288,1866 |
| 598 | 814703,3933 | 375798,5882 | 648 | 814733,4486 | 376207,7320 | 698 | 815535,4323 | 376320,7017 |
| 599 | 814698,5463 | 375798,5883 | 649 | 814731,8329 | 376228,4116 | 699 | 815553,8865 | 376346,1865 |
| 600 | 814693,0479 | 375804,7250 | 650 | 814730,5388 | 376257,1771 | 700 | 815582,8867 | 376343,5502 |
| 601 | 814682,7107 | 375805,6947 | 651 | 814731,8329 | 376297,8965 | 701 | 815588,1592 | 376367,1016 |
| 602 | 814669,7770 | 375805,6946 | 652 | 814749,6056 | 376293,6888 | 702 | 815557,4018 | 376376,7683 |
| 603 | 814656,8514 | 375806,6641 | 653 | 814772,8767 | 376286,2625 | 703 | 815277,0698 | 376454,9799 |
| 604 | 814649,4241 | 375806,6640 | 654 | 814795,1750 | 376281,0852 | 704 | 815287,6152 | 376498,9190 |
| 605 | 814643,2827 | 375808,2833 | 655 | 814852,6972 | 376264,2835 | 705 | 815280,5850 | 376519,1310 |
| 606 | 814635,2043 | 375812,1613 | 656 | 814874,0312 | 376259,7558 | 706 | 815316,6151 | 376566,5852 |
| 607 | 814632,9372 | 375813,7805 | 657 | 814891,4823 | 376257,1771 | 707 | 815327,3677 | 376605,7776 |
| 608 | 814613,5488 | 375814,1005 | 658 | 814906,3451 | 376255,8778 | 708 | 815335,3741 | 376634,9600 |
| 609 | 814601,2662 | 375814,7500 | 659 | 814919,9219 | 376255,5579 | 709 | 815329,7649 | 376658,7979 |
| 610 | 814588,0192 | 375817,6586 | 660 | 814931,8749 | 376256,2077 | 710 | 815338,3117 | 376689,9324 |
| 611 | 814576,3878 | 375820,5672 | 661 | 814949,9772 | 376263,3140 | 711 | 815348,1734 | 376725,8574 |
| 612 | 814565,0697 | 375822,5061 | 662 | 814962,9028 | 376269,7808 | 712 | 815349,3962 | 376730,3118 |
| 613 | 814553,7598 | 375822,5061 | 663 | 814979,3897 | 376278,8262 | 713 | 815373,2342 | 376807,4344 |
| 614 | 814541,4854 | 375822,5060 | 664 | 814991,6640 | 376287,8716 | 714 | 815336,7762 | 376816,5488 |
| 615 | 814533,3985 | 375825,4147 | 665 | 815014,6053 | 376296,9272 | 715 | 815356,4074 | 376899,2806 |
| 616 | 814528,8813 | 375842,8658 | 666 | 815030,1194 | 376302,7442 | 716 | 815325,5585 | 376917,5095 |
| 617 | 814526,2928 | 375856,7589 | 667 | 815050,8019 | 376308,8811 | 717 | 815332,5695 | 376960,9788 |
| 618 | 814520,7945 | 375865,8043 | 668 | 815060,4961 | 376312,1094 | 718 | 815458,7703 | 376953,9675 |
| 619 | 814512,7159 | 375877,4384 | 669 | 815076,3316 | 376317,6066 | 719 | 815519,0663 | 377161,4977 |
| 620 | 814505,6102 | 375889,7223 | 670 | 815121,2581 | 376299,5058 | 720 | 815465,7814 | 377164,3023 |

PROJEK

| Lp. | X | Y | Lp. | X | Y | Lp. | X | Y |
|-----|-------------|-------------|-----|-------------|-------------|-----|-------------|-------------|
| 721 | 815425,1167 | 377188,1402 | 771 | 815659,8503 | 378907,6961 | 821 | 821004,2867 | 377441,5656 |
| 722 | 815377,4409 | 377230,2072 | 772 | 815692,1016 | 378893,6737 | 822 | 820991,6724 | 377433,1559 |
| 723 | 815352,2007 | 377238,4802 | 773 | 815713,1350 | 378886,6625 | 823 | 820912,8315 | 377420,5415 |
| 724 | 815319,9496 | 377322,6142 | 774 | 815742,5819 | 378868,4336 | 824 | 820883,7112 | 377415,2774 |
| 725 | 815307,3294 | 377333,8320 | 775 | 815753,7997 | 378872,6403 | 825 | 820788,0796 | 377379,2562 |
| 726 | 815111,0169 | 377331,0274 | 776 | 815767,8221 | 378868,4337 | 826 | 820778,5165 | 377358,5359 |
| 727 | 815101,2015 | 377398,3346 | 777 | 815790,2576 | 378871,2380 | 827 | 820770,5472 | 377329,8465 |
| 728 | 815029,3876 | 377412,7067 | 778 | 815814,0957 | 378867,0314 | 828 | 820784,8920 | 377215,0884 |
| 729 | 814986,4754 | 377440,9660 | 779 | 815826,7156 | 378875,4447 | 829 | 820815,1753 | 377208,7131 |
| 730 | 814947,7496 | 377452,4791 | 780 | 815825,3134 | 378888,0648 | 830 | 820823,4786 | 377192,3238 |
| 731 | 814957,1694 | 377502,7179 | 781 | 815818,3024 | 378917,5118 | 831 | 820825,5811 | 377176,5557 |
| 732 | 814855,6455 | 377529,9305 | 782 | 815839,3358 | 378960,9809 | 832 | 820811,9153 | 377141,8656 |
| 733 | 814875,5316 | 377571,7959 | 783 | 815846,3468 | 378953,9698 | 833 | 820791,9424 | 377139,7634 |
| 734 | 814918,4438 | 377613,6616 | 784 | 815853,3581 | 378939,9473 | 834 | 820772,1410 | 377138,5828 |
| 735 | 815111,5526 | 377789,9206 | 785 | 815872,5601 | 378926,4613 | 835 | 820763,5599 | 377114,5342 |
| 736 | 815255,2826 | 377767,0070 | 786 | 815931,1721 | 378919,1349 | 836 | 820724,6650 | 377109,2783 |
| 737 | 815285,8142 | 377787,4037 | 787 | 815969,8977 | 378922,2750 | 837 | 820705,1988 | 377215,0885 |
| 738 | 815438,6236 | 377746,5848 | 788 | 815996,0637 | 378910,7618 | 838 | 820564,9390 | 377317,0955 |
| 739 | 815444,3277 | 377771,4622 | 789 | 816021,4577 | 378910,7618 | 839 | 820529,8740 | 377323,4709 |
| 740 | 815471,0694 | 377888,0905 | 790 | 816029,3956 | 378910,7619 | 840 | 820458,1502 | 377293,1875 |
| 741 | 815472,6844 | 377916,3562 | 791 | 816046,8515 | 378910,7617 | 841 | 820434,2423 | 377248,5595 |
| 742 | 815472,9236 | 377920,5396 | 792 | 816059,9087 | 378910,7618 | 842 | 820431,0547 | 377226,2453 |
| 743 | 815473,1626 | 377924,7227 | 793 | 816082,9347 | 378922,2750 | 843 | 820463,9650 | 377022,1331 |
| 744 | 815379,5929 | 377976,2175 | 794 | 816152,0130 | 378980,8866 | 844 | 820350,4342 | 376991,6480 |
| 745 | 815399,4791 | 378034,8291 | 795 | 816425,2097 | 379045,8204 | 845 | 820388,2778 | 376859,1956 |
| 746 | 815406,0231 | 378047,4807 | 796 | 816513,1034 | 379066,7110 | 846 | 820411,4045 | 376798,2252 |
| 747 | 815407,3290 | 378050,0056 | 797 | 821511,5532 | 378442,7411 | 847 | 820488,4336 | 376766,5757 |
| 748 | 815415,1789 | 378065,1817 | 798 | 821371,4331 | 378033,8553 | 848 | 820569,7205 | 376707,6028 |
| 749 | 815419,3654 | 378084,0214 | 799 | 821290,4649 | 378038,3182 | 849 | 820615,9424 | 376667,7563 |
| 750 | 815437,1582 | 378120,6538 | 800 | 821288,8710 | 377995,2836 | 850 | 820638,2566 | 376669,3501 |
| 751 | 815452,8578 | 378152,0528 | 801 | 821242,6491 | 377963,4064 | 851 | 820695,6357 | 376669,3502 |
| 752 | 815533,4491 | 378143,2611 | 802 | 821244,2429 | 377945,8742 | 852 | 820719,5435 | 376709,1966 |
| 753 | 815651,7193 | 378145,3544 | 803 | 821215,5533 | 377933,1232 | 853 | 820777,2413 | 376747,4492 |
| 754 | 815692,5383 | 378225,9457 | 804 | 821206,0985 | 377983,3737 | 854 | 820805,9310 | 376793,6713 |
| 755 | 815711,3777 | 378291,8840 | 805 | 821177,3007 | 378031,9426 | 855 | 820890,4055 | 376774,5449 |
| 756 | 815670,5588 | 378301,3038 | 806 | 821151,7989 | 378022,3795 | 856 | 820891,9995 | 376712,3843 |
| 757 | 815645,4394 | 378334,7962 | 807 | 821110,3584 | 377961,8125 | 857 | 820928,6582 | 376704,4150 |
| 758 | 815623,3921 | 378373,5862 | 808 | 821046,2852 | 377960,3782 | 858 | 820954,1600 | 376677,3194 |
| 759 | 815636,0123 | 378393,2176 | 809 | 821001,6571 | 377965,1598 | 859 | 821040,2285 | 376647,0360 |
| 760 | 815656,8687 | 378459,2675 | 810 | 820985,7184 | 377954,0028 | 860 | 821094,4198 | 376686,8825 |
| 761 | 815665,5351 | 378553,6485 | 811 | 820976,1552 | 377922,1255 | 861 | 821118,3278 | 376688,4764 |
| 762 | 815675,2748 | 378597,8031 | 812 | 820980,9368 | 377895,0298 | 862 | 821143,8296 | 376675,7254 |
| 763 | 815664,0568 | 378618,8366 | 813 | 820984,1247 | 377848,8078 | 863 | 821158,2992 | 376688,1281 |
| 764 | 815699,1127 | 378639,8699 | 814 | 820933,1210 | 377802,5858 | 864 | 821173,3785 | 376701,0530 |
| 765 | 815736,9730 | 378618,8366 | 815 | 820942,6842 | 377748,3945 | 865 | 821180,9181 | 376707,5156 |
| 766 | 815777,6376 | 378607,6187 | 816 | 821003,2511 | 377716,5174 | 866 | 821188,4577 | 376713,9781 |
| 767 | 815800,0732 | 378648,2834 | 817 | 821014,7989 | 377628,6810 | 867 | 821186,8638 | 376741,0739 |
| 768 | 815808,4867 | 378705,7748 | 818 | 820991,6723 | 377620,2712 | 868 | 821185,2699 | 376768,1694 |
| 769 | 815781,8444 | 378721,1994 | 819 | 821005,3380 | 377517,2528 | 869 | 821261,8260 | 376769,6004 |
| 770 | 815626,1966 | 378766,0708 | 820 | 820999,0307 | 377504,6382 | 870 | 821263,9355 | 376799,6970 |

PROJEK

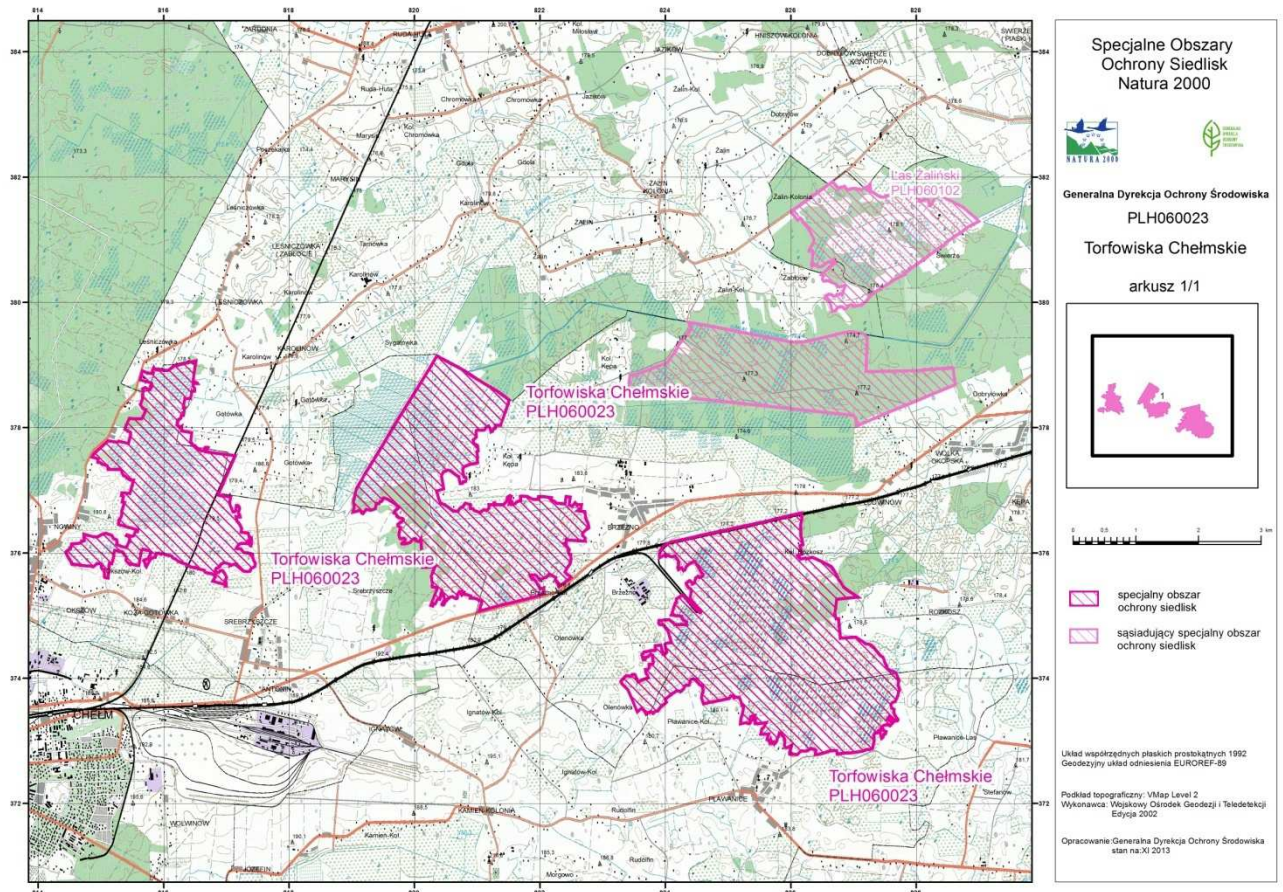
| Lp. | X | Y | Lp. | X | Y | Lp. | X | Y |
|-----|-------------|-------------|-----|-------------|-------------|------|-------------|-------------|
| 871 | 821280,7549 | 376800,7482 | 921 | 822722,3839 | 376187,9980 | 971 | 822058,4440 | 375445,2992 |
| 872 | 821291,2690 | 376770,1507 | 922 | 822520,5516 | 376202,7150 | 972 | 822054,7402 | 375342,5639 |
| 873 | 821355,8132 | 376771,3572 | 923 | 822419,5222 | 376210,8600 | 973 | 821972,3297 | 375317,1000 |
| 874 | 821414,7861 | 376768,1694 | 924 | 822419,3485 | 376146,6215 | 974 | 821751,7661 | 375259,7368 |
| 875 | 821457,8203 | 376817,5791 | 925 | 822392,7850 | 376147,6631 | 975 | 821562,0368 | 375210,8925 |
| 876 | 821470,5713 | 376849,4564 | 926 | 822456,4278 | 376067,1088 | 976 | 821367,5852 | 375164,1315 |
| 877 | 821480,1346 | 376890,8968 | 927 | 822464,6627 | 376058,5452 | 977 | 821024,8873 | 375071,2577 |
| 878 | 821521,5748 | 376917,9924 | 928 | 822465,9648 | 376051,2532 | 978 | 821073,8706 | 375225,4299 |
| 879 | 821543,8890 | 376905,2415 | 929 | 822459,7145 | 376051,5137 | 979 | 821059,0553 | 375234,1804 |
| 880 | 821532,7319 | 376873,3644 | 930 | 822451,1205 | 376054,8992 | 980 | 821024,3318 | 375247,6067 |
| 881 | 821512,0116 | 376852,6441 | 931 | 822448,0182 | 376053,4433 | 981 | 821010,4423 | 375252,2365 |
| 882 | 821505,6362 | 376780,9204 | 932 | 822443,1765 | 376037,3086 | 982 | 820983,5896 | 375271,6819 |
| 883 | 821523,1688 | 376787,2957 | 933 | 822455,8661 | 375994,3937 | 983 | 820944,2363 | 375277,7006 |
| 884 | 821531,1380 | 376831,9240 | 934 | 822467,9912 | 375972,5000 | 984 | 820885,4378 | 375279,0895 |
| 885 | 821550,2644 | 376823,9547 | 935 | 822486,4227 | 375970,3187 | 985 | 820896,0862 | 375311,4982 |
| 886 | 821550,2643 | 376774,5450 | 936 | 822497,4252 | 375908,3763 | 986 | 820889,1414 | 375319,3688 |
| 887 | 821602,8617 | 376787,2958 | 937 | 822484,4433 | 375839,2645 | 987 | 820841,1768 | 375332,8878 |
| 888 | 821628,3635 | 376815,9852 | 938 | 822480,8671 | 375824,0171 | 988 | 820803,2124 | 375340,7584 |
| 889 | 821690,5241 | 376839,8931 | 939 | 822424,8465 | 375752,7179 | 989 | 820780,9894 | 375348,6291 |
| 890 | 821687,3365 | 376906,8355 | 940 | 822420,2166 | 375730,4949 | 990 | 820789,7861 | 375378,2599 |
| 891 | 821724,3142 | 376908,4294 | 941 | 822399,3824 | 375700,4012 | 991 | 820770,8038 | 375381,9636 |
| 892 | 821802,4134 | 376900,4601 | 942 | 822413,7348 | 375681,0024 | 992 | 820759,2295 | 375353,7218 |
| 893 | 821883,7004 | 376859,0194 | 943 | 822436,4209 | 375657,3903 | 993 | 820756,9146 | 375331,0357 |
| 894 | 821972,9565 | 376852,6441 | 944 | 822455,8661 | 375644,4270 | 994 | 820753,2105 | 375325,9429 |
| 895 | 821976,1443 | 376895,6784 | 945 | 822475,3112 | 375636,0934 | 995 | 820745,3399 | 375334,2767 |
| 896 | 822074,9636 | 376897,2724 | 946 | 822497,5316 | 375611,7855 | 996 | 820740,8326 | 375346,1853 |
| 897 | 822181,7524 | 376882,9276 | 947 | 822301,2308 | 375460,5314 | 997 | 820745,8028 | 375381,0377 |
| 898 | 822178,5647 | 376841,4870 | 948 | 822290,1193 | 375482,2914 | 998 | 820711,5425 | 375379,1856 |
| 899 | 822229,5684 | 376830,3300 | 949 | 822284,0078 | 375501,2735 | 999 | 820699,0419 | 375369,4631 |
| 900 | 822263,0394 | 376795,2652 | 950 | 822279,3781 | 375520,2557 | 1000 | 820682,8376 | 375329,6468 |
| 901 | 822396,9238 | 376784,1081 | 951 | 822267,8036 | 375538,7748 | 1001 | 820681,9117 | 375301,8682 |
| 902 | 822416,0502 | 376900,4600 | 952 | 822250,2104 | 375555,4422 | 1002 | 820680,5229 | 375287,5155 |
| 903 | 822482,9923 | 376892,4907 | 953 | 822244,6546 | 375561,4609 | 1003 | 820674,0410 | 375275,0151 |
| 904 | 822462,2722 | 376766,5757 | 954 | 822241,4137 | 375573,4984 | 1004 | 820662,4665 | 375270,3854 |
| 905 | 822511,6819 | 376750,6371 | 955 | 822255,7661 | 375605,4440 | 1005 | 820656,9109 | 375269,9224 |
| 906 | 822557,9039 | 376801,6405 | 956 | 822144,3731 | 375670,2614 | 1006 | 820650,8921 | 375273,6262 |
| 907 | 822589,7810 | 376769,7633 | 957 | 822130,0208 | 375643,4082 | 1007 | 820617,5575 | 375298,1641 |
| 908 | 822659,8299 | 376771,6929 | 958 | 822104,8752 | 375622,2562 | 1008 | 820600,4272 | 375303,2570 |
| 909 | 822653,5355 | 376713,9782 | 959 | 821996,8675 | 375571,6466 | 1009 | 820567,7408 | 375295,2937 |
| 910 | 822630,9286 | 376703,0907 | 960 | 821946,4028 | 375633,6859 | 1010 | 820529,3135 | 375267,9778 |
| 911 | 822603,5973 | 376675,7595 | 961 | 821917,2351 | 375652,2051 | 1011 | 820504,3126 | 375238,3473 |
| 912 | 822717,1278 | 376658,9401 | 962 | 821888,0673 | 375649,8903 | 1012 | 820491,3491 | 375230,0136 |
| 913 | 822723,9638 | 376594,2122 | 963 | 821866,3073 | 375649,4271 | 1013 | 820483,0154 | 375214,7353 |
| 914 | 822729,1991 | 376549,7111 | 964 | 821841,7693 | 375645,2604 | 1014 | 820472,3670 | 375185,1044 |
| 915 | 822767,1558 | 376467,2530 | 965 | 821859,3626 | 375602,2033 | 1015 | 820461,2554 | 375167,9742 |
| 916 | 822780,2445 | 376404,4282 | 966 | 821875,5669 | 375582,2950 | 1016 | 820446,4400 | 375170,2894 |
| 917 | 822729,1990 | 376367,7803 | 967 | 821895,9380 | 375591,0916 | 1017 | 820438,1063 | 375176,3079 |
| 918 | 822674,2272 | 376314,2481 | 968 | 821914,0537 | 375569,2216 | 1018 | 820434,8656 | 375184,1785 |
| 919 | 822680,7715 | 376276,2912 | 969 | 821937,3418 | 375541,1072 | 1019 | 820440,8843 | 375199,9198 |
| 920 | 822720,0372 | 376239,6432 | 970 | 822003,3494 | 375429,0951 | 1020 | 820460,3294 | 375229,5505 |

PROJEK

| Lp. | X | Y | Lp. | X | Y | Lp. | X | Y |
|------|-------------|-------------|------|-------------|-------------|------|-------------|-------------|
| 1021 | 820479,3117 | 375272,6077 | 1071 | 819841,6488 | 376229,5207 | 1121 | 819026,2823 | 376819,6512 |
| 1022 | 820463,1073 | 375313,9056 | 1072 | 819827,9831 | 376235,8281 | 1122 | 819051,7842 | 376948,7540 |
| 1023 | 820448,7549 | 375366,2222 | 1073 | 819813,2661 | 376233,7257 | 1123 | 819072,5045 | 377030,0410 |
| 1024 | 820435,7914 | 375400,0199 | 1074 | 819794,3445 | 376229,5209 | 1124 | 819121,9142 | 377112,6029 |
| 1025 | 820424,2170 | 375376,8708 | 1075 | 819779,6275 | 376231,6233 | 1125 | 819137,0283 | 377139,1241 |
| 1026 | 820416,8093 | 375352,3329 | 1076 | 819771,2177 | 376236,8794 | 1126 | 819206,3888 | 377260,8323 |
| 1027 | 820411,7166 | 375299,5532 | 1077 | 819757,5521 | 376256,8523 | 1127 | 819422,4587 | 377610,0474 |
| 1028 | 820399,9568 | 375261,4961 | 1078 | 819750,1936 | 376292,5934 | 1128 | 819680,9831 | 378043,8966 |
| 1029 | 820377,2708 | 375267,5149 | 1079 | 819751,2447 | 376315,7200 | 1129 | 820009,3186 | 378577,6810 |
| 1030 | 820361,5295 | 375260,5702 | 1080 | 819770,1667 | 376384,0486 | 1130 | 820085,2827 | 378701,6840 |
| 1031 | 820330,5099 | 375191,5860 | 1081 | 819777,5250 | 376406,1242 | 1131 | 820246,4854 | 378964,8299 |
| 1032 | 820316,6204 | 375189,2713 | 1082 | 819767,0129 | 376415,5849 | 1132 | 820354,8679 | 379146,5302 |
| 1033 | 820304,5829 | 375183,2525 | 1083 | 819741,7839 | 376428,1995 | 1133 | 820362,0109 | 379142,6707 |
| 1034 | 820299,0271 | 375174,4560 | 1084 | 819732,3231 | 376454,4797 | 1134 | 820458,3079 | 379090,6415 |
| 1035 | 820290,2305 | 375153,6220 | 1085 | 819818,5221 | 376523,8596 | 1135 | 820554,6047 | 379038,6120 |
| 1036 | 820254,5811 | 375164,7334 | 1086 | 819814,5275 | 376545,0941 | 1136 | 820761,6215 | 378929,7649 |
| 1037 | 820345,7883 | 375394,7418 | 1087 | 819798,7595 | 376555,6061 | 1137 | 820959,9872 | 378796,8954 |
| 1038 | 820367,5483 | 375443,8176 | 1088 | 819765,1207 | 376561,9133 | 1138 | 821154,1871 | 378678,6147 |
| 1039 | 820279,5820 | 375461,4110 | 1089 | 819747,2502 | 376562,9645 | 1139 | 821325,4730 | 378576,5635 |
| 1040 | 820278,1931 | 375478,6338 | 1090 | 819717,8163 | 376583,9886 | 1140 | 821511,5532 | 378442,7411 |
| 1041 | 820283,2858 | 375510,1165 | 1091 | 819710,4580 | 376611,3202 | 1141 | 819026,2823 | 376819,6512 |
| 1042 | 820272,4361 | 375582,1498 | 1092 | 819698,8945 | 376630,2419 | 1142 | 819051,7842 | 376948,7540 |
| 1043 | 820265,4477 | 375632,5100 | 1093 | 819679,9727 | 376634,4469 | 1143 | | |
| 1044 | 820283,3672 | 375675,1129 | 1094 | 819667,3583 | 376643,9077 | 1144 | | |
| 1045 | 820289,6745 | 375684,5736 | 1095 | 819688,3825 | 376677,5464 | 1145 | | |
| 1046 | 820291,7768 | 375716,1100 | 1096 | 819722,0211 | 376701,7242 | 1146 | | |
| 1047 | 820305,4427 | 375729,7758 | 1097 | 819753,3473 | 376734,3118 | 1147 | | |
| 1048 | 820310,1512 | 375749,6291 | 1098 | 819694,6899 | 376772,1553 | 1148 | | |
| 1049 | 820328,5691 | 375779,1825 | 1099 | 819674,7167 | 376791,0770 | 1149 | | |
| 1050 | 820126,7369 | 375770,7729 | 1100 | 819645,2829 | 376813,1525 | 1150 | | |
| 1051 | 820109,9175 | 376078,7774 | 1101 | 819616,9001 | 376830,9179 | 1151 | | |
| 1052 | 820100,4567 | 376225,8415 | 1102 | 819585,3638 | 376849,8396 | 1152 | | |
| 1053 | 820079,4325 | 376197,4591 | 1103 | 819533,8547 | 376869,8126 | 1153 | | |
| 1054 | 820060,5107 | 376183,7932 | 1104 | 819511,7792 | 376881,2707 | 1154 | | |
| 1055 | 820023,7185 | 376197,4590 | 1105 | 819499,1646 | 376877,0660 | 1155 | | |
| 1056 | 820015,3086 | 376210,0735 | 1106 | 819487,6015 | 376836,0688 | 1156 | | |
| 1057 | 820017,4111 | 376221,6368 | 1107 | 819470,7821 | 376821,3519 | 1157 | | |
| 1058 | 820005,8478 | 376228,9953 | 1108 | 819446,6042 | 376819,2495 | 1158 | | |
| 1059 | 819991,1309 | 376226,8926 | 1109 | 819436,0921 | 376785,7159 | 1159 | | |
| 1060 | 819971,9990 | 376217,3267 | 1110 | 819424,5287 | 376787,8183 | 1160 | | |
| 1061 | 819950,9747 | 376200,0869 | 1111 | 819393,1979 | 376797,2281 | 1161 | | |
| 1062 | 819927,8480 | 376169,6018 | 1112 | 819370,5565 | 376706,4870 | 1162 | | |
| 1063 | 819892,1069 | 376160,1409 | 1113 | 819295,6451 | 376679,3914 | 1163 | | |
| 1064 | 819864,7755 | 376149,6289 | 1114 | 819228,7029 | 376696,9238 | 1164 | | |
| 1065 | 819833,2393 | 376144,3729 | 1115 | 819207,9827 | 376668,2343 | 1165 | | |
| 1066 | 819798,5491 | 376147,5266 | 1116 | 819176,1053 | 376631,5756 | 1166 | | |
| 1067 | 819798,5491 | 376155,9361 | 1117 | 819156,9790 | 376639,5448 | 1167 | | |
| 1068 | 819813,2661 | 376170,6531 | 1118 | 819149,0098 | 376661,8588 | 1168 | | |
| 1069 | 819845,8536 | 376185,3699 | 1119 | 819131,4773 | 376685,7666 | 1169 | | |
| 1070 | 819852,1609 | 376208,4965 | 1120 | 819101,1939 | 376673,0159 | 1170 | | |

Załącznik nr 2 do zarządzenia
Regionalnego Dyrektora Ochrony Środowiska
w Lublinie z dnia

Mapa obszaru Natura 2000 Torfowiska Chelmskie PLH060023



w Lublinie z dnia

Identyfikacja istniejących i potencjalnych zagrożeń dla zachowania właściwego stanu ochrony siedlisk przyrodniczych oraz gatunków roślin i ich siedlisk będących przedmiotami ochrony

| Ip. | Przedmiot ochrony | Zagrożenia | | Opis zagrożenia |
|-----|---|---|---------------------------------|---|
| | | istniejące | potencjalne | |
| 1 | 6210 Murawy kserotermiczne (<i>Festuco-Brometea</i>) | A03.03 zaniechanie / brak koszenia | | Zarastanie muraw przez roślinność ziołoroślową, a dalszej konsekwencji wkraczanie krzewów i drzew – głóg, tarnina, osika. |
| | | K02.01 zmiana składu gatunkowego (sukcesja) | | Proces naturalny polegający na rozwoju krzewów i drzew na skutek braku użytkowania kośnego i pasterskiego a w konsekwencji zanikanie roślinności sucho i ciepłolubnej z powodu zacienienia przez drzewa i krzewy. |
| | | I02 Inwazja gatunku | | Ekspansja trzcinnika piaskowego powoduje zanikanie roślinności sucho ciepłolubnej. |
| | | | A08 Nawożenie /nawozy sztuczne/ | Zmiana składu gatunkowego pod wpływem eutrofizacji. |
| | | | A01 Uprawa | Zaoranie lub inne zniszczenie |
| | | | B01 Zalesianie | Przeznaczanie pod zalesienia prowadzi do przekształcenia i zaniku siedliska. |
| 2 | 6410 Zmiennowilgotne łąki trzęślicowe (<i>Molinion</i>) | A03.03 zaniechanie / brak koszenia | | Zarastanie łąk przez roślinność ziołoroślową, a dalszej konsekwencji wkraczanie krzewów i drzew – głóg, tarnina, osika. |
| | | I02 Inwazja gatunku | | W wyniku braku użytkowania siedlisko opanowują gatunki inwazyjne takie jak: śmiałek darniowy <i>Deschampsia caespitosa</i> , perz właściwy <i>Elymus repens</i> , trzcinnik piaskowy <i>Calamagrostis epigejos</i> i lancetowaty <i>C. canescens</i> , wiązówka błotna <i>Filipendula ulmaria</i> , pokrzywa zwyczajna <i>Urtica dioica</i> , ostrożeń polny <i>Cirsium arvense</i> |
| | | K02.02 nagromadzenie materii organicznej | | Zbyt duże nagromadzenie martwej materii organicznej, zwłaszcza w postaci wojłoku, prowadzi do ograniczenia kiełkowania roślin naczyniowych typowych dla siedliska, a to z kolei do przebudowy jego |

| | | | | |
|---|---|---|---|--|
| | | | | struktury gatunkowej i przestrzennej. Nagromadzenie materii organicznej umożliwia wkraczanie ekspansywnych gatunków rodzimych i wypieranie gatunków charakterystycznych dla siedliska. |
| | | | A01 Uprawa | Przekształcanie łąk w pola uprawne |
| | | | A02.01 Zmiana sposobu uprawy | W wyniku intensywnego użytkowania następuje promowanie określonych gatunków i tym samym następuje zmiana struktury siedliska. |
| | | | A08 Nawożenie /nawozy sztuczne/ | Zmiana składu gatunkowego pod wpływem eutrofizacji. |
| | | | B01 Zalesianie | Przeznaczanie pod zalesienia prowadzi do przekształcenia i zaniku siedliska. |
| | | | J02.05 Modyfikowanie funkcjonowania wód – ogólnie | zmiana poziomu wód gruntowych prowadzi do przesuszenia lub zabagnienia siedliska. Nadmierne uwilgotnienie prowadzi do wtórnego zabagnienia. |
| 3 | 7210 Torfowiska nakredowe (<i>Cladietum marisci</i> , <i>Caricetum buxbaumii</i> , <i>Schoenetum nigricantis</i>) | A03.03 zaniechanie / brak koszenia | | Brak użytkowania torfowisk (koszenia) prowadzi do sukcesji trzciny pospolitej <i>Phragmites australis</i> oraz wierzb. |
| | | J02.04.01 Zalewanie | | Nadmierne uwilgotnienie w postaci długotrwałego utrzymywania się wysokiego poziomu wody (powyżej 20 cm) spowodowane spiętrzeniem przez bobry, prowadzi rozwoju trzciny i zaniku siedliska. |
| | | K02.01 zmiana składu gatunkowego (sukcesja) | | Wkraczanie trzciny pospolitej i turzycy sztywnej <i>Carex elata</i> prowadzi do ustępowania gatunków o niskich zdolnościach konkurencyjnych. |
| | | K02.02 nagromadzenie materii organicznej | | Gromadzenie się wojłoku (ściółka kłociowa) prowadzi do zaniku kłoci z powodu braku miejsc dogodnych do kiełkowania i utrudnia rozwój pędów wegetatywnych. |
| | | | A08 Nawożenie /nawozy sztuczne/ | Zmiana składu gatunkowego pod wpływem eutrofizacji. |
| | | | A01 Uprawa | Zaoranie lub inne zniszczenie |
| | | | B01 Zalesianie | Przeznaczanie pod zalesienia prowadzi do przekształcenia i zaniku siedliska. |
| | | | J02.05 Modyfikowanie funkcjonowania wód – ogólnie | Nadmierne uwilgotnienie w postaci długotrwałego utrzymywania się wysokiego poziomu wody (powyżej 20 cm) i w konsekwencji |

| | | | | |
|---|---|---|---|--|
| | | | | zastępowanie szuwaru kłoci wiechowata przez szuwały turzycowe tolerujące wyższy poziom wody tj. <i>Caricetum elatae</i> i <i>C. lasiocarpae</i> , Osuszanie w wyniku zmian poziomu wody w skali stanowiska lub rejonu (lej depresyjny, sieć melioracyjna). |
| 4 | 7230 Górskie i nizinne torfowiska zasadowe o charakterze młak, turzycowisk i mechowisk | A03.03 zaniechanie / brak koszenia | | Brak użytkowania torfowisk (koszenia) prowadzi do wkraczania gatunków wierzb i brzozy. |
| | | | J02.05 Modyfikowanie funkcjonowania wód – ogólnie | Osuszanie w wyniku zmian poziomu wody w skali stanowiska lub rejonu (lej depresyjny, sieć melioracyjna), prowadzi do wkraczania gatunków łąkowych i zmian struktury warstwy mszystej. |
| | | | K02.02 nagromadzenie materii organicznej | Gromadzenie się wojłoku prowadzi do zubożenia florystycznego łąk (zanik gatunków światłożądnych o niskich zdolnościach konkurencyjnych). |
| | | | A01 Uprawa | Zaoranie lub inne zniszczenie |
| | | | A08 Nawożenie /nawozy sztuczne | Zmiana składu gatunkowego pod wpływem eutrofizacji. |
| | | | B01 Zalesianie | Przeznaczanie pod zalesienia prowadzi do przekształcenia i zaniku siedliska. |
| 5 | 1617 starodub łąkowy <i>Angelica palustris</i> | A03.03 zaniechanie / brak koszenia | | Przy braku użytkowania następuje rozwój bylin a na dalszym etapie wkraczają krzewy i drzewa co prowadzi do zniszczenia siedliska gatunku. |
| 6 | 1758 języczka syberyjska <i>Ligularia sibirica</i> | A03.03 zaniechanie / brak koszenia | | Brak koszenia prowadzi do wkraczania gatunków ziołoroślowych np. wiąźówki błotnej. |
| | | | J02.05 Modyfikowanie funkcjonowania wód – ogólnie | Osuszanie w wyniku zmian poziomu wody w skali stanowiska lub rejonu (lej depresyjny, sieć melioracyjna), prowadzi do gatunków łąkowych. |
| | | | K02.02 nagromadzenie materii organicznej | Gromadzenie się wojłoku prowadzi do zaniku miejsc dogodnych do kiełkowania. |
| | | | U. Nieznane zagrożenie lub nacisk | Nierozpoznane przyczyny niskiej liczebności gatunku w stosunku do potencjału siedlisk. |
| 7 | 1042 zalotka większa <i>Leucorrhinia pectoralis</i> | K02.01 zmiana składu gatunkowego (sukcesja) | | Utrzymujące najliczniejsze populacje ważki– torfianki są stare, część zanikła, wiele innych jest w zaawansowanym stadium sukcesji. Grozi im zanik w ciągu najwyżej kilkudziesięciu lat. |
| | | | K02.02 nagromadzenie materii | Susze i zmniejszenie opadów powodują zmniejszenie powierzchni stale podmokłej, czyli działają |

| | | | | |
|----|--|---|--|--|
| | | | organicznej | bezpośrednio negatywnie obszar zasiedlany przez gatunek i tym samym na wielkość populacji. Ważka spędza, jako larwa niemal 2 lata w wodzie – i nie jest przystosowana do jej wysychania |
| | | | M01.02 susze i zmniejszenie opadów | Susze i zmniejszenie opadów powodują zmniejszenie powierzchni stale podmokłej, czyli działają bezpośrednio negatywnie obszar zasiedlany przez gatunek i tym samym na wielkość jego populacji L. pectoralis spędza jako larwa niemal 2 lata w wodzie – i nie jest przystosowana do jej wysychania |
| 8 | 1059 modraszek telejus <i>Phengaris teleius</i> | A03.03 zaniechanie / brak koszenia | | Zarastanie łąk przez roślinność ziołoroślową, zanikanie rośliny żywicielskiej. |
| 9 | 1061 modraszek nausitous <i>Phengaris nausithous</i> | K02.01 zmiana składu gatunkowego (sukcesja) | | Proces naturalny, rozwój wysokich bylin i krzewów w nieużytkowanych płatach łąk i w konsekwencji zanikanie. |
| 10 | 1065 przeplatka aurinia <i>Euphydryas aurinia</i> | | A03.01 intensywne koszenie lub intensyfikacja | Intensyfikacja gospodarki łąkarskiej i niebezpieczeństwo zniszczenia rośliny żywicielskiej. |
| | | | B01 zalesianie terenów otwartych | Zagrożenie polegające na przekształcaniu użytków zielonych w zalesienia. |
| 11 | 1060 czerwończyk nieparek <i>Lycaena dispar</i> | | J02.10 gospodarka roślinnością wodną i przybrzeżną na potrzeby odwodnienia | Usuwanie rośliny żywicielskiej w ramach konserwacji rowów. |
| 12 | 1188 kumak nizinny <i>Bombina bombina</i> | | K01.03 wyschnięcie | W przypadku niektórych rozlewisk astatycznych i okrajkowych zagrożenie stanowić może przedwczesne wysychanie uzależnione od wielkości topniejącej pokrywy śnieżnej, ilości opadów wiosenno-letnich i temperatury. Zagrożenie dla skrzeku i rozwijających się kijanek. |
| | | | K02.01 zmiana składu gatunkowego (sukcesja) | Wzrost zacielenia zbiorników na skutek nadmiernego rozrostu krzewów. Nadmierny rozrost krzewów okalających zbiornik sprzyja zacieleniu i utrudnia proces nagrzewania przez promienie słoneczne. |
| | | | K02.02 nagromadzenie materii | Nadmierny rozrost roślin wodnych przyspiesza proces wypłykania zbiornika. |

| | | | | |
|----|---|---------------|---------------------------------------|--|
| | | | organicznej | |
| | | | K02.03 eutrofizacja (naturalna) | Nadmierne zarastanie zbiorników roślinnością wodną. Nadmierny rozrost roślin wodnych może utrudniać poruszanie się płazów |
| | | | K03.04 drapieźnictwo | W trwałych, głębokich zbiornikach wodnych może nastąpić presja ryb drapieżnych. Zagrożenie jest jednak minimalizowane przez fakt, że zbiorniki takie nie stanowią preferowanych miejsc rozrodu kumaków. W niektórych zbiornikach trwałych może nastąpić zagrożenie ze strony drapieżnych gatunków ryb. |
| 13 | 3140 Twardowodne oligo i mezotroficzne zbiorniki wodne z podwodnymi łakami ramienic <i>Charetea</i> | brak zagrożeń | brak zagrożeń | W związku z brakiem stwierdzenia siedlisk i gatunków w Obszarze nie zdefiniowano zagrożeń. |
| 14 | 3150 Starorzecza i naturalne eutroficzne zbiorniki wodne ze zbiorowiskami z <i>Nympheion</i> , <i>Potamion</i> | | | |
| 15 | 9110 Cieplolubne dąbrowy (<i>Quercetalia pubescenti- petraeae</i>) | | | |
| 16 | 1052 przeplatka matura <i>Hypodryas matura</i> | | | |
| 17 | 4038 czerwończyk fioletek <i>Lycaena helle</i> | | | |
| 18 | 4030 szlaczkoń szafraniec <i>Colias myrmidone</i> | | | |

Cele działań ochronnych

| l.p. | Przedmiot ochrony | Cele działań ochronnych |
|-------------|---|---|
| 1 | 6210 Murawy kserotermiczne (<i>Festuco-Brometea</i>) | Utrzymanie w granicach obszaru siedliska na powierzchni minimum 25 ha. Utrzymanie otwartego charakteru muraw poprzez powstrzymanie sukcesji wtórnej na murawach, z dopuszczalnym udziałem drzew i krzewów od 10% do 25% powierzchni. |
| 2 | 6410 Zmiennowilgotne łąki trzęślicowe (<i>Molinion</i>) | Utrzymanie w granicach obszaru otwartego charakteru siedliska poprzez powstrzymanie sukcesji wtórnej na powierzchni 110-150 ha. |
| 3 | 7210 Torfowiska nakredowe (<i>Cladietum marisci</i> , <i>Caricetum buxbaumii</i> , <i>Schoenetum nigricantis</i>) | Utrzymanie w granicach obszaru otwartego charakteru siedliska poprzez powstrzymanie sukcesji wtórnej na powierzchni minimum 900 ha. Przeciwdziałanie starzeniu się torfowisk, poprzez dopuszczenie kontrolowanego wypalania jako formy ochrony czynnej, która będzie zapobiegać odkładaniu się martwej materii organicznej – ścioly kłociowej. |
| 4 | 7230 Górskie i nizinne torfowiska zasadowe o charakterze młak, turzycowisk i mechowisk | Utrzymanie w granicach obszaru otwartego charakteru siedliska poprzez powstrzymanie sukcesji wtórnej na powierzchni minimum 50 ha. |
| 5 | 1758 języczka syberyjska <i>Ligularia sibirica</i> | Zachowanie warunków siedliskowych gatunku. Utrzymanie otwartego charakteru muraw poprzez powstrzymanie sukcesji wtórnej na murawach, z dopuszczalnym udziałem drzew i krzewów od 10% do 25% powierzchni. Poprawa stanu populacji poprzez wzmocnienie liczebności populacji, osobnikami pochodzącymi z hodowli ex-situ oraz stworzenie warunków dogodnych do kiełkowania. Uzupełnienie wiedzy na temat przyczyn spadku liczebności gatunku w obszarze, pozwalającej na skuteczniejszą jego ochronę w obszarze. |
| 6 | 1042 załotka większa <i>Leucorrhinia pectoralis</i> | Zachowanie warunków siedliskowych, na co najmniej 900 ha. |

| | | |
|----|---|--|
| 7 | <p>1059 modraszek telejus <i>Phengaris (Maculinea) teleius</i></p> <p>1061 modraszek nausitous <i>Phengaris (Maculinea) nausithous</i></p> <p>1065 przeplatka aurinia <i>Euphydryas aurinia</i></p> | <p>Utrzymanie w granicach obszaru Natura 2000 siedlisk gatunków na powierzchni minimum 40 ha, z udziałem gatunków roślin żywicielskich tj. krwiściągu lekarskiego, czarcikęsa łąkowego.</p> <p>Utrzymanie w granicach obszaru populacji mrówek z rodzaju wścieklica <i>Myrmica</i>, poprzez ochronę mrowisk przed zniszczeniem ciężkim sprzętem rolniczym.</p> <p>Utrzymanie otwartego charakteru siedlisk poprzez powstrzymanie sukcesji wtórnej, z dopuszczalnym udziałem drzew i krzewów od 10% do 25% powierzchni.</p> |
| 8 | <p>1188 kumak nizinny <i>Bombina bombina</i></p> | <p>Zachowanie istniejących torfianek i rozlewisk śródłąkowych.</p> |
| 9 | <p>1617 starodub łąkowy <i>Angelica palustris</i></p> <p>1758 jezyczka syberyjska <i>Ligularia sibirica</i></p> <p>1060 czerwończyk nieparek <i>Lycaena dispar</i></p> | <p>Uaktualnienie informacji na temat występowania gatunku w obszarze.</p> <p>Weryfikacja Standardowego Formularza Danych (SDF)</p> |
| 10 | <p>3140 Twardowodne oligo i mezotroficzne zbiorniki wodne z podwodnymi łąkami ramienic <i>Charetea</i></p> <p>3150 Starorzecza i naturalne eutroficzne zbiorniki wodne ze zbiorowiskami z <i>Nympheion</i>, <i>Potamion</i></p> <p>9110 Ciepłolubne dąbrowy (<i>Quercetalia pubescenti-petraeae</i>)</p> <p>1052 przeplatka maturna <i>Hypodryas maturna</i></p> <p>4038 czerwończyk fioletek <i>Lycaena helle</i></p> <p>4030 szlaczkoń szafraniec <i>Colias myrmidone</i></p> | <p>W związku z brakiem stwierdzenia siedlisk i gatunków w Obszarze nie określono celów działań ochronnych.</p> <p>Weryfikacja Standardowego Formularza Danych (SDF)</p> |

**Działania ochronne ze wskazaniem podmiotów odpowiedzialnych za ich wykonanie
i obszarów ich wdrażania**

| Przedmiot ochrony | Nr | Działania ochronne | Obszar wdrażania | Podmiot odpowiedzialny za wykonanie |
|---|----|--|---|---|
| <i>Działania związane z ochroną czynną</i> | | | | |
| 6210 Murawy kserotermiczne (<i>Festuco-Brometea</i>) | 1 | Wykonanie ekspertyzy - zastosowanie wypalania jako zabiegu czynnej ochrony przyrody na terenie Torfowisk Węglanowych koło Chełma. Ekspertyza powinna uwzględniać m.in. analizę wpływu wypalania na zasoby przyrodnicze obszaru Natura 2000, w tym analizę historycznych pożarów na zasoby przyrodnicze obszaru, określenie metodyki wypalania, zawierającej m.in. lokalizacje powierzchni próbnych, określenie harmonogramu prac itp ...). | Cały obszar Natura 2000 | Regionalna Dyrekcja Ochrony Środowiska w Lublinie |
| 7210 Torfowiska nakredowe (<i>Cladietum marisci</i> , <i>Caricetum buxbaumii</i> , <i>Schoenetum nigricantis</i>) | 2 | Przeprowadzenie kontrolowanego wypalania w obrębie siedlisk gatunków, zgodnie ze wskazaniami zawartymi w ekspertyzie. | Powierzchnie próbne wyznaczone w ekspertyzie w obrębie całego obszaru Natura 2000 | Regionalna Dyrekcja Ochrony Środowiska w Lublinie |
| 6210 Murawy kserotermiczne (<i>Festuco-Brometea</i>) | 3 | Utrzymanie muraw w stanie otwartym poprzez zahamowanie sukcesji. Wrywanie siewek i sadzonek drzew i krzewów oraz wycięcie i wyniesienie poza obszar siedliska odrostów roślinności drzewiastej. Optymalny okres wykonania prac od 15. X. do 31.III. | Zgodnie z załącznikiem nr 6 | Regionalna Dyrekcja Ochrony Środowiska w Lublinie |
| 1758 Jęczyzka syberyjska <i>Ligularia sibirica</i> | 4 | Wzmocnienie populacji osobnikami pochodzącymi z uprawy ex-situ. Dosadzenie minimum 50 sadzonek gatunku. Poprawa warunków siedliska w miejscu dosadzenia, poprzez | Rezerwat Bagno Serebryskie | Regionalna Dyrekcja Ochrony Środowiska w Lublinie |

| | | | | |
|--|---|---|-----------------------------|--|
| | | usunięcie wiąźówki błotnej, usunięcie wojłoku. Zabezpieczenie stanowisk gatunku, przed zniszczeniem w trakcie prac związanych z koszeniem. | | |
| 1059 modraszek telejus <i>Phengaris teleius</i> 1061 modraszek nausitous <i>Phengaris nausithous</i> 1065 przeplatka aurinia <i>Euphydryas aurinia</i>) | 5 | Utrzymanie siedlisk motyli w stanie otwartym poprzez hamowanie sukcesji. Wrywanie siewek i sadzonek drzew i krzewów oraz wycięcie i wyniesienie poza obszar siedliska odrostów roślinności drzewiastej. | Zgodnie z załącznikiem nr 6 | Regionalna Dyrekcja Ochrony Środowiska w Lublinie |
| <i>Działania związane z utrzymaniem lub modyfikacją metod gospodarowania</i> | | | | |
| 6210 Murawy kserotermiczne (<i>Festuco-Brometea</i>) | 1 | Działania obligatoryjne: Zachowanie dotychczasowego, otwartego charakteru siedliska. Ekstensywne użytkowanie kośne, pastwiskowe lub kośno-pastwiskowe. | Zgodnie z załącznikiem nr 6 | Właściciel lub posiadacz obszaru |
| | 2 | Działania fakultatywne: Użytkowanie zgodnie z wymogami odpowiedniego pakietu rolnośrodowiskowego w ramach obowiązującego PROW nastawionego na ochronę muraw. Uszczegółowienie wymogów: - Wypas - obsada zwierząt od 0,4 do 0,6 DJP/ha, przy maksymalnym obciążeniu pastwiska do 2,5 t/ha (5 DJP/ha), - sezon pastwiskowy – od 1 maja do 15 października. Co 2 lata | Zgodnie z zał. 6 | Właściciel lub posiadacz obszaru na podstawie zobowiązania podjętego w związku z korzystaniem z programów wsparcia z tytułu utraty dochodowości albo na podstawie porozumienia zawartego z organem sprawującym nadzór nad obszarem Natura 2000 |
| 6410 Zmiennowilgotne łąki trzęślicowe (<i>Molinion</i>) | 3 | Działanie obligatoryjne: Zachowanie dotychczasowego, otwartego charakteru siedliska. Niedopuszczalne jest zakładanie gruntów ornych, zalesianie, podsiewanie. Ekstensywne użytkowanie kośne. | Zgodnie z zał. 6 | Właściciel lub posiadacz obszaru |
| | 4 | Działanie fakultatywne: Użytkowanie zgodnie z | Zgodnie z zał. 6 | Właściciel lub posiadacz obszaru |

| | | | | |
|--|---|--|------------------|---|
| | | <p>wymogami odpowiedniego pakietu rolnośrodowiskowego w ramach obowiązującego PROW nastawionego na ochronę zmiennowilgotnych łąk trzęślicowych.</p> <p>Uszczegółowienie wymogów</p> <ul style="list-style-type: none"> - Koszenie po 15 września (ręczne lub za pomocą lekkiego sprzętu). Wysokość koszenia 10-15 cm. Zebranie biomasy i wyniesienie poza płat łąki. - Wypas zwierząt gospodarskich jest niedopuszczalny. Zachowanie dotychczasowej struktury pokrycia krzewami i drzewami (w granicach 5-10 %). Co 2 lata. | | <p>na podstawie zobowiązania podjętego w związku z korzystaniem z programów wsparcia z tytułu utraty dochodowości albo</p> <p>na podstawie porozumienia zawartego z organem sprawującym nadzór nad obszarem Natura 2000</p> |
| 7210 Torfowiska nakredowe (<i>Cladietum marisci</i> , <i>Caricetum buxbaumii</i> , <i>Schoenetum nigricantis</i>) | 5 | <p>Działania obligatoryjne:</p> <p>Zachowanie dotychczasowego, otwartego charakteru siedliska. Niedopuszczalne jest zakładanie gruntów ornych, zalesianie, podsiewanie.</p> <p>Ekstensywne użytkowane kośne, zapobieżenie zalesieniu siedliska.</p> | Zgodnie z zał. 6 | Właściciel lub posiadacz obszaru |
| | 6 | <p>Działanie fakultatywne</p> <p>Użytkowanie zgodnie z wymogami odpowiedniego pakietu rolnośrodowiskowego w ramach obowiązującego PROW nastawionego na ochronę torfowisk.</p> <p>Uszczegółowienie wymogów:</p> <ul style="list-style-type: none"> - koszenie w terminie od 15 października do 15 lutego kolejnego roku ręczne lub sprzętem niepozostawiającym kolein. - koszenie sprzętem mechanicznym niepowodującym naruszenie wierzchniej warstwy gleby wyłącznie po zlodzonym podłożu. - koszenie nie więcej niż 20-50% areału, w dwóch kolejnych pokosach należy pozostawić inne fragmenty nieskoszone, - wysokość pokosu nie mniejsza niż 15 cm. - zebranie i usunięcie wyciętej lub skoszonej biomasy (w tym zakaz pozostawiania rozdrobnionej biomasy); w | Zgodnie z zał. 6 | <p>Właściciel lub posiadacz obszaru</p> <p>na podstawie zobowiązania podjętego w związku z korzystaniem z programów wsparcia z tytułu utraty dochodowości albo</p> <p>na podstawie porozumienia zawartego z organem sprawującym nadzór nad obszarem Natura 2000</p> |

| | | | | |
|---|---|--|------------------|--|
| | | <p>terminie do 2 tygodni po pokosie biomasa powinna ułożona w przyzmy, w tym przyzmy balotowe, stogi lub brogi;</p> <p>- biomasa powinna zostać usunięta z działki rolnej nie później niż do dnia 1 marca kolejnego roku.</p> <p>- dopuszczalny brak użytkowania w przypadku, gdy poziom wody uniemożliwia koszenie bez naruszenia wierzchniej warstwy gleby w danym roku.</p> <p>- koszenie raz na 5 lat w systemie rotacyjnym</p> | | |
| 7230 Górskie i nizinne torfowiska zasadowe o charakterze młak, turzycowisk i mechowisk | 7 | <p>Działanie obligatoryjne: Zachowanie dotychczasowego, otwartego charakteru siedliska. Niedopuszczalne jest zakładanie gruntów ornych, zalesianie, podsiewanie. Ekstensywne użytkowanie kośne (bez szczegółowych warunków).</p> | Zgodnie z zał. 6 | Właściciel lub posiadacz obszaru |
| | 8 | <p>Działanie fakultatywne Użytkowanie zgodnie z wymogami odpowiedniego pakietu rolnośrodowiskowego w ramach obowiązującego PROW nastawionego na ochronę torfowisk.</p> <p>Uszczegółowienie wymogów: - koszenie po 15 września (ręczne lub za pomocą lekkiego sprzętu). Wysokość koszenia 10-15 cm. - koszenie nie częściej, niż raz na 2 lata w terminie późnojesiennym, zebranie biomasy i wyniesienie poza płat torfowiska. - wypas zwierząt jest niedopuszczalny.</p> | Zgodnie z zał. 6 | Właściciel lub posiadacz obszaru na podstawie zobowiązania podjętego w związku z korzystaniem z programów wsparcia z tytułu utraty dochodowości albo na podstawie porozumienia zawartego z organem sprawującym nadzór nad obszarem Natura 2000 |
| 1059 modraszek telejus <i>Phengaris teleiuis</i> 1061 modraszek nausitous <i>Phengaris</i> | 9 | <p>Działanie obligatoryjne: Zachowanie dotychczasowego, otwartego charakteru siedlisk motyli. Niedopuszczalne jest zakładanie gruntów ornych, zalesianie, podsiewanie Ekstensywne użytkowanie kośne, (bez szczegółowych warunków)..</p> | Zgodnie z zał. 6 | Właściciel lub posiadacz obszaru |

| | | | | |
|---|----|---|---|--|
| <p><i>nausithous</i></p> <p>1065przeplatka aurinia <i>Euphydryas aurinia</i>)</p> | 10 | <p>Działanie fakultatywne Użytkowanie zgodnie z wymogami odpowiedniego pakietu rolnośrodowiskowego w ramach obowiązującego PROW nastawionego na ochronę łąk. Uszczegółowienie wymogów: - koszenie ręczne lub za pomocą lekkiego sprzętu (jeden pokos) w terminie od 15 września do 30 października - koszenie nie więcej niż 50% areалу, w kolejnych pokosach należy pozostawić inne fragmenty nieskoszone, -wysokość koszenia 10-15 cm. - zebranie biomasy i wyniesienie poza płat torfowiska.</p> | Zgodnie z zał. 6 | <p>Właściciel lub posiadacz obszaru na podstawie umowy zawartej z organem sprawującym nadzór nad obszarem (RDOŚ w Lublinie), lub na podstawie zobowiązania podjętego w związku z korzystaniem z programów wsparcia z tytułu dochodowości</p> |
| <i>Działania dotyczące monitoringu stanu przedmiotów ochrony oraz realizacji działań ochronnych</i> | | | | |
| <p>6210 Murawy kserotermiczne (<i>Festuco- Brometea</i>)</p> | 1 | <p>Monitoring na stałych powierzchniach. Prace należy wykonać 2 krotnie w trakcie obowiązywania PZO, co 5 lat (w 4 i 9 roku obowiązywania PZO).</p> | <p>1/Bagno Srebrzyckie N 51°09'51,3", E 23°32'07,7" N 51°09'53,7", E 23°32'04,7" N 51°09'52,3", E 23°32'05,7"</p> <p>2/ Brzeźno 1 N 51°09'44,8", E 23°36'10,1" N 51°09'43,5", E 23°36'07,5" N 51°09'45,1", E 23°36'07,6"</p> <p>3/ Brzeźno 2 N 51°09'27,3", E 23°35'51,9" N 51°09'28,0", E 23°35'54,1" N 51°09'28,8", E 23°35'56,4"</p> <p>4/ Roskosz 1 Transekt posiada kształt koła o promieniu 25 m środek N 51°08'27,5", E 23°40'06,4" punkty na obwodzie transektu: N 51°08'27,8", E 23°40'05,7"</p> | <p>Regionalna Dyrekcja Ochrony Środowiska w Lublinie</p> |

PROJEK

| | | | | |
|--|---|---|---|---|
| | | | <p>N 51°08'27,2", E 23°40'06,8"</p> <p>5/ Roskosz 2 N 51°08'02,1", E 23°40'25,8" N 51°08'06,3", E 23°40'20,8" N 51°08'04,6", E 23°40'29,1"</p> | |
| 6410 Zmiennowilgotne łąki trzęślicowe (<i>Molinion</i>) | 2 | Monitoring na stałych powierzchniach. Prace należy wykonać 2 krotnie w trakcie obowiązywania PZO, co 5 lat (w 4 i 9 roku obowiązywania PZO). | <p>N 51° 09' 47,9" E 23° 31' 27,8" N 51° 09' 11,4" E 23° 35' 55,7" N 51° 08' 24,4" E 23° 40' 12,1"</p> | Regionalna Dyrekcja Ochrony Środowiska w Lublinie |
| 7210 Torfowiska nakredowe (<i>Cladietum marisci, Caricetum buxbaumii, Schoenetum nigricantis</i>) | 3 | Monitoring na stałych powierzchniach. Prace należy wykonać 2 krotnie w trakcie obowiązywania PZO, co 5 lat (w 4 i 9 roku obowiązywania PZO). | <p>Transekty</p> <p>1/ Bagno Serebryskie 1 N 51°09'54,0", E 23°31'51,4" N 51°09'56,9", E 23°31'53,6" N 51°09'59,8", E 23°31'55,9"</p> <p>2/ Bagno Serebryskie 2 N 51°09'54,7", E 023°31'44,9" N 51°09'57,1", E 023°31'47,9" N 51°09'59,7", E 023°31'50,0"</p> <p>3/ Brzeźno N 51°09'43,0", E 23°36'11,9" N 51°09'45,5", E 23°36'14,8" N 51°09'48,1", E 23°36'17,0"</p> <p>4/ Roskosz 1 N 51°08'15,4", E 23°39'56,6" N 51°08'16,7", E 23°39'57,0" N 51°08'17,8", E 23°39'56,9"</p> <p>5/ Roskosz 2 N 51°09'00,7", E 023°38'35,6"</p> | Regionalna Dyrekcja Ochrony Środowiska w Lublinie |

PROJEK

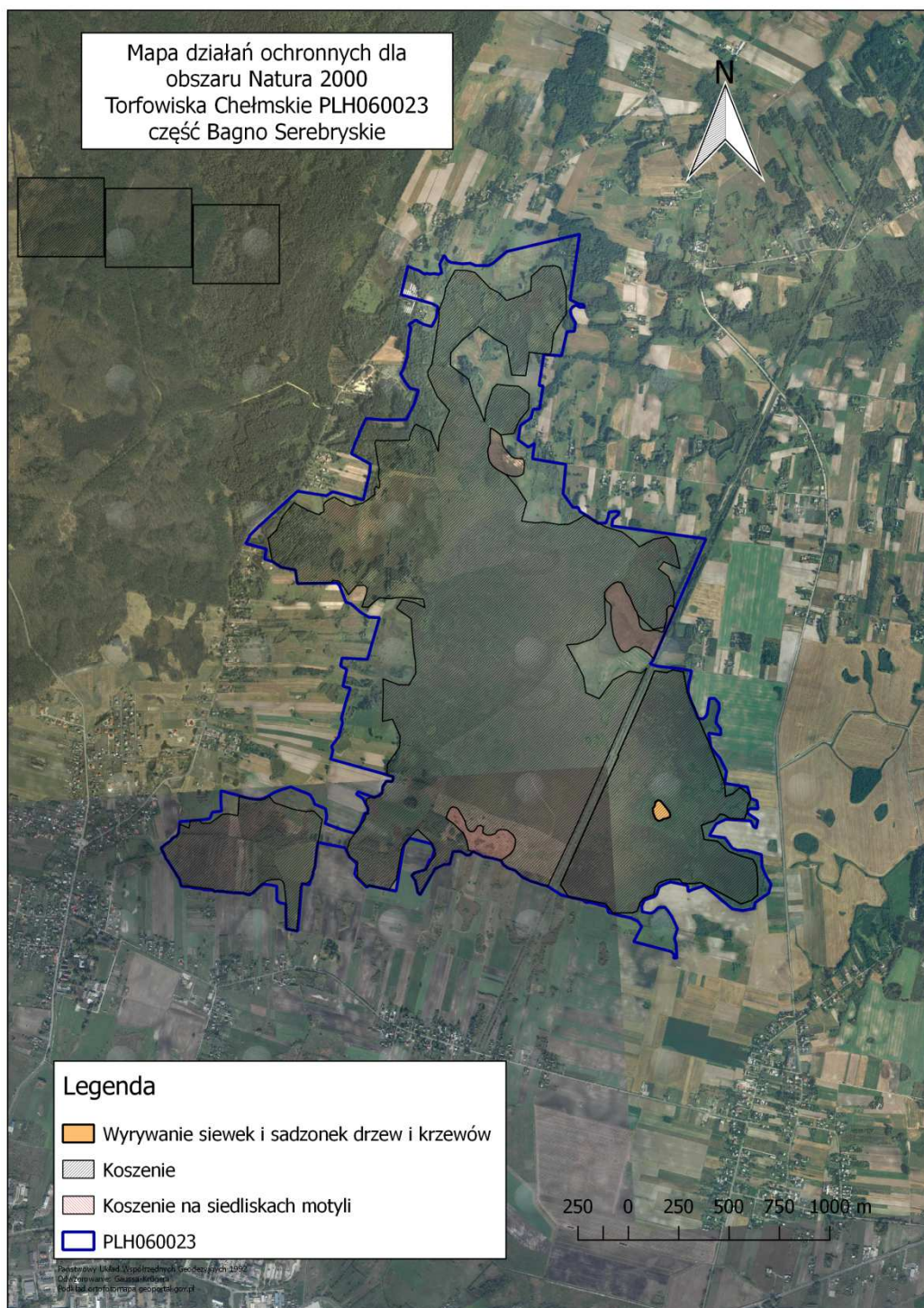
| | | | | |
|--|---|--|--|---|
| | | | N 51°08'59,7", E 023°38'36,9" N 51°08'58,2", E 023°38'39,0" | |
| 7230 Górskie i nizinne torfowiska zasadowe o charakterze młak, turzycowisk i mechowisk | 4 | Monitoring na stałych powierzchniach.. Prace należy wykonać 2 krotnie w trakcie obowiązywania PZO, co 5 lat (w 4 i 9 roku obowiązywania PZO). | Transekty 1/ Bagno Serebryskie N 51°10'20,3" E 23°31'53,3" N 51°10'17,1"., E 23°31'53,0" N 51°10'15,3", E 23°31'51,6" 2/ Bagno Serebryskie (Okszków) N 51°09'51,8", E 23°30'20,3" N 51°09'48,7", E 23°30'19,7" N 51°09'46,0", E 23°30'19,1" | Regionalna Dyrekcja Ochrony Środowiska w Lublinie |
| 1617 starodub łąkowy <i>Angelica palustris</i> | 5 | Monitoring na stałej powierzchni. Prace należy wykonać 2 krotnie w trakcie obowiązywania PZO, co 5 lat (w 4 i 9 roku obowiązywania PZO). | Na północ od stanowiska o współrzędnych E 23 °31'25,40" N 51 °09'40,90" w granicach Torfowisk Chełmskich. | Regionalna Dyrekcja Ochrony Środowiska w Lublinie |
| 1758 jęczyzka syberyjska <i>Ligularia sibirica</i> | 6 | Monitoring na stałych powierzchniach. Prace należy wykonać 2 krotnie w trakcie obowiązywania PZO, co 5 lat (w 4 i 9 roku obowiązywania PZO). | Rezerwat Bagno Serebryskie | Regionalna Dyrekcja Ochrony Środowiska w Lublinie |
| 1042 zalotka większa <i>Leucorrhinia pectoralis</i> | 7 | Monitoring na stałych powierzchniach. Prace należy wykonać 2 krotnie w trakcie obowiązywania PZO, co 5 lat (w 4 i 9 roku obowiązywania PZO). | współrzędne N 51°10'50,7, E 23°31'29,1" N 51°10'39,4" , E 23°31'50,0" E, N 51°10'24,0", E 23°32'02,9" . N 51°10'59,4" N, E 23°34'45,8" N 51°09'21,8", E 23°35'29,5" N 51°09'16,8" E 23°35'29,8" N 51°08'38,7" E 23°37'58,9" N 51°08'45,6" E 23°38'21,6" N 51°08'17,9" | Regionalna Dyrekcja Ochrony Środowiska w Lublinie |

| | | | | |
|---|---|---|--|---|
| | | | E 23°41'00,2" N 51°08'17,9" E 23°41'00,2 | |
| 1059 modraszek telejus <i>Phengaris teleius</i> 1061 modraszek nausitous <i>Phengaris nausithous</i> 1065 przeplątka aurinia <i>Euphydryas aurinia</i> | 8 | Monitoring na stałych powierzchniach. Prace należy wykonać 2 krotnie w trakcie obowiązywania PZO, co 5 lat (w 4 i 9 roku obowiązywania PZO), na przełomie czerwca i lipca, wybierając po 5 stanowisk, zamiennie w każdym cyklu. | Zgodnie z załącznikiem nr 6 | Regionalna Dyrekcja Ochrony Środowiska w Lublinie |
| 1188 kumak nizinny <i>Bombina bombina</i> | 9 | Monitoring na stałych powierzchniach. Prace należy wykonać 2 krotnie w trakcie obowiązywania PZO, co 5 lat (w 4 i 9 roku obowiązywania PZO). | współrzędne GPS: N 51°09'47.69" E 23°31'14.67" N 51°10'35.66" E 23°32'05.78" N 51°10'46.78" E 23°30'57.17" N 51°10'09.21" E 23°34'15.33" N 51°09'45.06" E 23°39'58.66" N 51°08'48.91" E 23°40'15.12" N 51°08'14.69" E 23°38'31.35" | Regionalna Dyrekcja Ochrony Środowiska w Lublinie |
| <i>Uzupełnienie stanu wiedzy o przedmiocie ochrony</i> | | | | |
| 1758 języczka syberyjska <i>Ligularia sibirica</i> | 1 | Uzupełnienie wiedzy na temat uwarunkowań siedliskowych gatunku, w warunkach obszaru Natura 2000, pozwalającej na najskuteczniejszą ochronę oraz określenie przyczyny spadku liczebności gatunku. | Cały obszar Natura 2000 | Regionalna Dyrekcja Ochrony Środowiska w Lublinie |
| 3140 Twardowodne oligo i mezotroficzne zbiorniki wodne z podwodnymi łąkami ramienic <i>Charetea</i> 3150 Starorzeczka i naturalne | 2 | Weryfikacja przedmiotu ochrony. Podjęcie prac zmierzających do zmiany SDF | Cały obszar Natura 2000 | Regionalna Dyrekcja Ochrony Środowiska w Lublinie |

PROJEK

| | | | | |
|--|--|--|--|--|
| <p>eutroficzne zbiorniki wodne ze zbiorowiskami z <i>Nympheion</i>, <i>Potamion</i></p> <p>9110 Cieplolubne dąbrowy (<i>Quercetalia</i> <i>pubescenti-</i> <i>petraeae</i>)</p> <p>1617 starodub łąkowy <i>Angelica</i> <i>palustris</i></p> <p>1758 języczka syberyjska <i>Ligularia sibirica</i></p> <p>1052 przeplatka matura <i>Hypodryas</i> <i>matura</i></p> <p>1060 czerwończyk nieparek <i>Lycaena dispar</i></p> <p>4038 czerwończyk fioletek <i>Lycaena helle</i></p> <p>4030 szlaczkoń szafraniec <i>Colias</i> <i>myrmidone</i></p> | | | | |
|--|--|--|--|--|



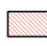

Mapa działań ochronnych w obszarze



Mapa działań ochronnych dla
obszaru Natura 2000
Torfowiska Chełmskie PLH060023
część Brzeźno

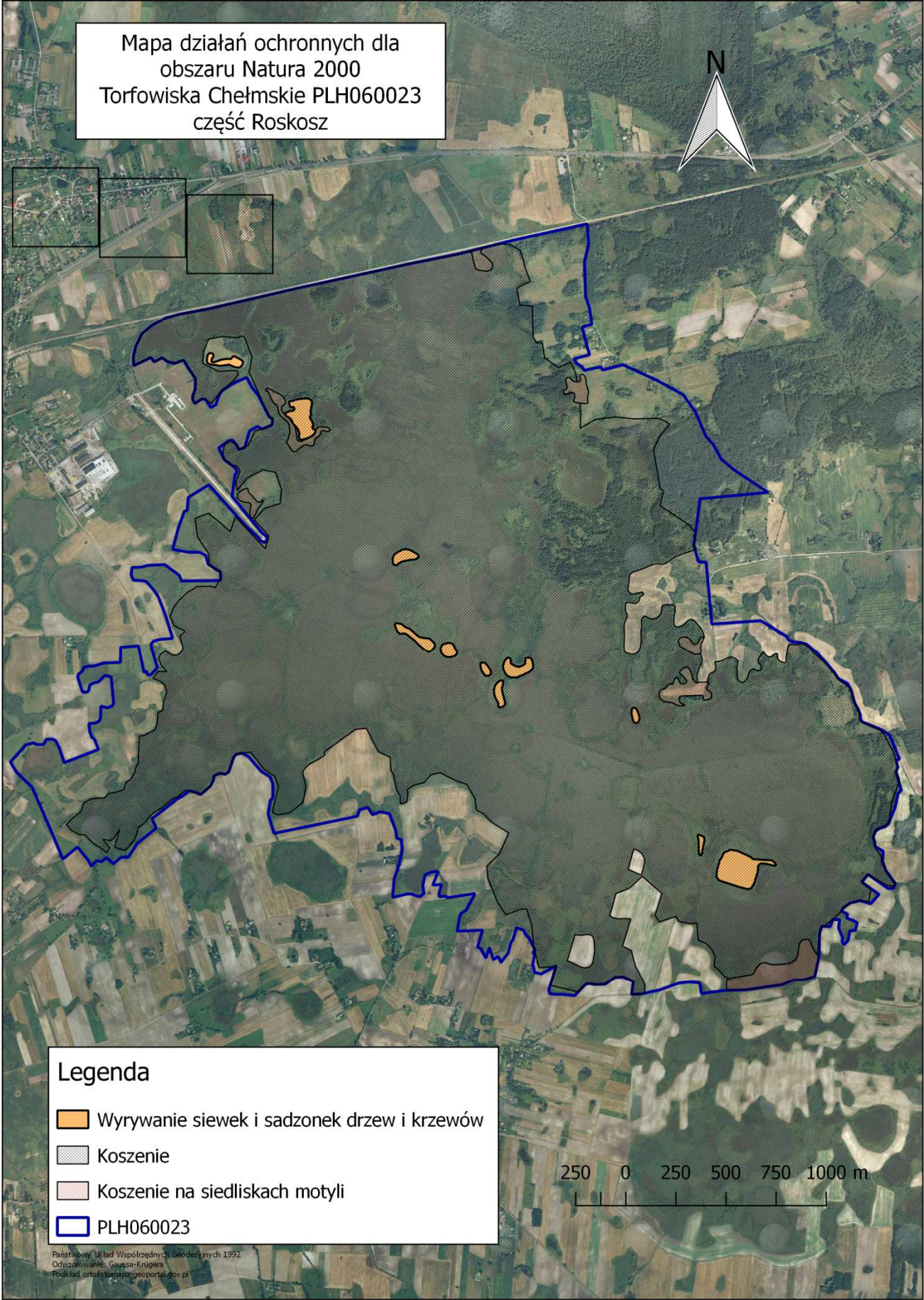


Legenda





-  Wyrwanie siewek i sadzonek drzew i krzewów
-  Koszenie
-  Koszenie na siedliskach motyli
-  PLH060023



Mapa działań ochronnych dla
obszaru Natura 2000
Torfowiska Chełmskie PLH060023
część Roskosz



Legenda

-  Wyrwanie siewek i sadzonek drzew i krzewów
-  Koszenie
-  Koszenie na siedliskach motyli
-  PLH060023



Państwowy Układ Współrzędnych Geodezyjnych 1992
Odwzorowanie Gaussa-Krügera
Podkład ortofotomapa: geoportal.gov.pl

UZASADNIENIE do zarządzenia
Regionalnego Dyrektora Ochrony Środowiska w Lublinie z dnia.....
w sprawie ustanowienia planu zadań ochronnych
dla obszaru Natura 2000 Torfowiska Chelmskie PLH060023

Zgodnie z art. 28 ust.1 ustawy z dnia 16 kwietnia 2004 roku o ochronie przyrody (Dz. U. z 2015 r. poz. 1651 z późn. zm.) —sprawujący nadzór nad obszarem Natura 2000 sporządza plan zadań ochronnych dla obszaru Natura 2000. Plan zadań ochronnych sporządzany jest na 10 lat.

Zgodnie z art. 27a ustawy o ochronie przyrody sprawującym nadzór nad obszarem Natura 2000 jest właściwy regionalny dyrektor ochrony środowiska. Zgodnie z art. 28 ust. 5 ustawy regionalny dyrektor ochrony środowiska ustanawia, w drodze aktu prawa miejscowego w formie zarządzenia, plan zadań ochronnych dla obszaru Natura 2000, kierując się koniecznością utrzymania i przywracania do właściwego stanu ochrony siedlisk przyrodniczych oraz gatunków roślin i zwierząt, dla których ochrony wyznaczono obszar Natura 2000.

Zgodnie z art. 28 ust. 10 ustawy o ochronie przyrody plan zadań ochronnych dla obszaru Natura 2000 zawiera:

- 1) opis granic obszaru i mapę obszaru Natura 2000;
- 2) identyfikację istniejących i potencjalnych zagrożeń dla zachowania właściwego stanu ochrony siedlisk przyrodniczych oraz gatunków roślin i zwierząt i ich siedlisk będących przedmiotami ochrony;
- 3) cele działań ochronnych;
- 4) określenie działań ochronnych ze wskazaniem podmiotów odpowiedzialnych za ich wykonanie i obszarów ich wdrażania, w tym w szczególności działań dotyczących:
 - a) ochrony czynnej siedlisk przyrodniczych, gatunków roślin i zwierząt oraz ich siedlisk,
 - b) monitoringu stanu przedmiotów ochrony oraz monitoringu realizacji celów, o których mowa w pkt 3,
 - c) uzupełnienia stanu wiedzy o przedmiotach ochrony i uwarunkowaniach ich ochrony;
- 5) wskazania do zmian w istniejących studiach uwarunkowań i kierunków zagospodarowania przestrzennego gmin, miejscowych planach zagospodarowania przestrzennego, planach zagospodarowania przestrzennego województw oraz planach zagospodarowania przestrzennego morskich wód wewnętrznych, morza terytorialnego i wyłącznej strefy ekonomicznej dotyczące eliminacji lub ograniczenia zagrożeń wewnętrznych lub zewnętrznych, jeżeli są niezbędne dla utrzymania lub odtworzenia właściwego stanu ochrony siedlisk przyrodniczych oraz gatunków roślin i zwierząt, dla których ochrony wyznaczono obszar Natura 2000;
- 6) wskazanie terminu sporządzenia, w razie potrzeby, planu ochrony dla części lub całości obszaru.

Tryb sporządzania projektu planu zadań ochronnych i zakres prac na potrzeby sporządzenia projektu planu zadań ochronnych określa rozporządzenie Ministra Środowiska z dnia 17 lutego 2010 r. w sprawie sporządzania projektu planu zadań ochronnych dla obszaru Natura 2000 (Dz. U. z 2010 r. Nr 34, poz. 186 z późn. zm.).

Stosownie do art. 28 ust. 4 ustawy o ochronie przyrody sporządzający projekt planu zadań ochronnych umożliwia zainteresowanym osobom i podmiotom prowadzącym działalność w obrębie siedlisk przyrodniczych i siedlisk gatunków, dla których ochrony wyznaczono obszar Natura 2000, udział w pracach związanych ze sporządzaniem tego projektu (art. 28 ust. 3 ustawy o ochronie przyrody) oraz zapewnia możliwość udziału społeczeństwa, na zasadach i w trybie określonym w ustawie z dnia 3 października 2008 r. o udostępnianiu informacji o środowisku i jego ochronie udziale społeczeństwa w ochronie środowiska oraz o ocenach oddziaływania na środowisko (tj. Dz. U. z 2016 r. poz. 353zm.), w postępowaniu, którego przedmiotem jest sporządzenie projektu.

Obszar Natura 2000 **Torfowiska Chelmskie PLH060023**, został wyznaczony w związku z wypełnieniem zobowiązań Polski wynikających z Dyrektywy Rady 92/43/EWG z dnia 21 maja 1992 r. w sprawie ochrony siedlisk przyrodniczych oraz dzikiej fauny i flory. Obszar został uznany za obszar mający znaczenie dla Wspólnoty (OZW) w 2007 r. (decyzja nr 2008/25/WE Komisji Europejskiej z dnia 13 listopada 2007 r. przyjmująca na mocy dyrektywy Rady 92/43/EWG, pierwszy

PROJEK

zaktualizowany wykaz terenów mających znaczenie dla Wspólnoty, składających się na kontynentalny region biogeograficzny). Aktualny status obszaru określa Decyzja Wykonawcza Komisji (UE) 2015/2369 z dnia 26 listopada 2015 r. w sprawie przyjęcia dziewiątego zaktualizowanego wykazu terenów mających znaczenie dla Wspólnoty składających się na kontynentalny region biogeograficzny (*notyfikowana jako dokument nr C(2015) 8191*) (Dz. U.UE L z dnia 23 grudnia 2015 r.).

Obszar Natura 2000 **Torfowiska Chełmskie PLH060023** zabezpiecza unikatowe w skali Europy rozległe obszary torfowisk węglanowych z charakterystycznymi zbiorowiskami roślinnymi, bogatą florą roślin naczyniowych z wieloma rzadkimi gatunkami zwierząt. Obszar obejmuje kompleks 3 torfowisk węglanowych, – Bagno Serebryskie, Brzeźno i Roskosz. Torfowiska powstały w wyniku akumulacji materiału organicznego i mineralnego, w zagłębieniach terenu. Są one efektem działalności krasu. Cechą charakterystyczną obszaru jest występowanie wśród płatów torfowiska suchych wzniesień tzw. grądzików, na których występują m.in. murawy kserotermiczne.

Obszar położony jest w części na terenie Chełmskiego Parku Krajobrazowego oraz Chełmskiego Obszaru Chronionego Krajobrazu. Na terenie obszaru znajdują się trzy rezerwy przyrody: Brzeźno, Bagno Serebryskie i Roskosz. Na dużej powierzchni obszaru znajdują się liczne kanały odwadniające oraz liczne oczka wodne. Obszar Natura 2000 Torfowiska Chełmskie PLH060023 sąsiaduje z Cementownią Chełm oraz ważnymi szlakami komunikacyjnymi (droga krajowa nr. 12, linia kolejowa nr 7 Warszawa – Dorohusk).

Zgodnie ze Standardowym Formularzem Danych (dokumentacja sieci Natura 2000, zawierająca zakres zgodny ze stosownymi decyzjami wykonawczymi Komisji Europejskiej) obszar Natura 2000 Torfowiska Chełmskie PLH060023 został wyznaczony dla ochrony siedlisk przyrodniczych:

Siedliska:

- 3140 Twardowodne oligo- i mezotroficzne zbiorniki wodne z podwodnymi łąkami ramienic *Charetea*
- 3150 Starorzeczca i naturalne eutroficzne zbiorniki wodne ze zbiorowiskami z *Nympheion*, *Potamion*
- 6210 Murawy kserotermiczne (*Festuco-Brometea*) - priorytetowe murawy z istotnymi stanowiskami storczyków
- 6410 Zmienneowilgotne łąki trzęślicowe (*Molinion*)
- 7210 Torfowiska nakredowe (*Cladietum marisci*, *Caricetum buxbaumii*, *Schoenetum nigricantis*)
- 7230 Górskie i nizinne torfowiska zasadowe o charakterze młak, turzycowisk i mechowisk
- 9110 Ciepłolubne dąbrowy (*Quercetalia pubescenti-petraeae*)

Gatunki roślin:

- 1617 starodub łąkowy *Angelica palustris*
- 1758 języczka syberyjska *Ligularia sibirica*

Gatunki zwierząt:

- 1188kumak nizinny *Bombina bombina*
- 1042 zalotka większa *Leucorrhinia pectoralis*
- 1052 przeplatka matura *Hypodryas matura*
- 1059 modraszek teleius *Maculinea teleius*
- 1060czerwończyk nieparek *Lycaena dispar*
- 1061 modraszek nausithous *Maculinea nausithous*
- 1065 przeplatka aurinia *Euphydryas aurinia*
- 4030 szlaczkoń szafraniec *Colias myrmidone*
- 4038 czerwończyk fioletek *Lycaena helle*

Obszar znajduje się na terenie powiatu chełmskiego, gmin: Chełm, Dorohusk, Kamień, Ruda Huta. Powierzchnia obszaru wynosi 2124.17 ha.

Projekt planu zadań ochronnych dla obszaru mającego znaczenie dla Wspólnoty – specjalnego obszaru ochrony siedlisk Natura 2000 Torfowiska Chełmskie PLH060023 (zwanego dalej Obszarem) został sporządzony z uwzględnieniem wymagań określonych w art. 28 ust. 10 ustawy o ochronie przyrody oraz zgodnie z zapisami rozporządzenia Ministra Środowiska z dnia 17 lutego 2010 roku w sprawie sporządzania projektu planu zadań ochronnych dla obszaru Natura 2000.

Założeniem do opracowania projektu planu zadań ochronnych dla Obszaru jest utrzymanie lub odtworzenie właściwego stanu przedmiotu ochrony, który to obowiązek wynika z art. 6 (1) Dyrektywy siedliskowej (dyrektywa Rady 92/43/EWG z dnia 21 maja 1992 r. w sprawie ochrony siedlisk przyrodniczych oraz dzikiej fauny i flory - Dz.U.UE.L92.206.7, Dz.U.UE-sp.15-2-102 z późn. zm.).

Plan zadań ochronnych został opracowany w ramach projektu „Ochrona bioróżnorodności siedlisk trawiastych wschodniej Lubelszczyzny” (Nr 520/2014 Wn-03/OP-XN-02 D), dofinansowanego ze środków Europejskiego Obszaru Gospodarczego.

W ramach prac nad projektem planu została sporządzona dokumentacja planu zadań ochronnych, której wykonawcą była firma Biuro Urządzania Lasu i Geodezji Leśnej, Oddział w Lublinie. Wyniki prac eksperckich posłużyły przygotowania niniejszego zarządzenia.

Przedmiotowy plan zadań ochronnych zawiera wszystkie niezbędne elementy wynikające z zapisów ww. ustawy o ochronie przyrody i ww. rozporządzenia w sprawie sporządzania projektu planu zadań ochronnych dla obszaru Natura 2000.

Plan zadań ochronnych został sporządzony dla całego obszaru Natura 2000 Torfowiska Chełmskie PLH060023, gdyż nie stwierdzono okoliczności, o których mowa w art. 28 ust. 11 ustawy o ochronie przyrody:

- 1) dla obszaru, ani jego części nie ustanowiono planu ochrony,
- 2) na terenie obszaru nie znajduje się park narodowy, rezerwat przyrody lub park krajobrazowy, dla których ustanowiono plan ochrony uwzględniający zakres, o którym mowa w art. 28 ust. 10 ustawy o ochronie przyrody,
- 3) na terenie obszaru nie znajduje się park narodowy lub rezerwat przyrody, dla których ustanowiono zadania ochronne uwzględniające zakres, o którym mowa w art. 28 ust. 10 ustawy o ochronie przyrody,
- 4) obszar nie pokrywa się w całości lub w części z obszarem nadleśnictwa, dla którego ustanowiony plan urządzenia lasu uwzględnia zakres, o którym mowa w ust. 10,
- 5) obszar nie znajduje się na obszarach morskich.

Przebieg granic obszaru opisano w załączniku nr 1 w oparciu o punkty węzłowe, dla których podano długość i szerokość geograficzną w układzie współrzędnych płaskich prostokątnych PL-1992, tj. w układzie współrzędnych, o którym mowa w § 3 pkt 4 rozporządzenia Rady Ministrów z dnia 15 października 2012 r. w sprawie państwowego systemu odniesień przestrzennych (Dz. U. 2012. poz.1247) oraz przedstawiono mapę w załączniku nr 2.

Podstawowym zagrożeniem dla obszaru jest naturalna sukcesja siedlisk, której skutkiem jest zarastanie torfowisk, wilgotnych łąk oraz muraw. Prowadzi to do stopniowego przekształcenia i zanikania siedlisk. Kolejne zagrożenia wiążą się ze zmianą stosunków wodnych na torfowiskach, wynikających z naturalnych procesów jak również spowodowanych przez działalność człowieka.

Wskazane działania ochronne mają na celu utrzymanie właściwego stanu zachowania siedlisk gatunków dla ochrony, których powołano obszar Natura 2000. Podstawowymi celami działań ochronnych jest utrzymanie lub zwiększenie powierzchni siedlisk otwartych. Działania, które pozwolą osiągnąć ww. cele związane z utrzymaniem otwartego charakteru siedlisk, zahamowaniem sukcesji oraz wzrostu trofii siedliska. W ramach zadań ochronnych zaproponowano podjęcie działań w celu przeprowadzania eksperymentalnego, kontrolowanego wypalania w obrębie siedlisk. Działania te powinny być poprzedzone opracowaniem szczegółowej ekspertyzy w zakresie wykonania zadania w obrębie torfowiska, zarówno pod kątem przyrodniczym jak również bezpieczeństwa przeciwpożarowego.

W ramach prac związanych z opracowaniem dokumentacji PZO poddano weryfikacji siedliska i gatunki będące przedmiotami ochrony w obszarze. Prace terenowe wykazały, że, w związku z brakiem stwierdzenia następujących siedlisk i gatunków w Obszarze: 3140 Twardowodne oligo i

mezotroficzne zbiorniki wodne z podwodnymi łąkami ramienic *Charetea*, 3150 Starorzecza i naturalne eutroficzne zbiorniki wodne ze zbiorowiskami z *Nympheion*, *Potamion*, 9110 Ciepłolubne dąbrowy (*Quercetalia pubescenti-petraeae*), 1052 przeplatka matura *Hypodryas matura*, 4038 czerwonończyk fioletek *Lycaena helle*, 4030 szlaczkoń szafraniec *Colias myrmidone* konieczne jest usunięcie ich ze Standardowego Formularza danych.

Siedlisko 3140 Twardowodne oligo i mezotroficzne zbiorniki wodne z podwodnymi łąkami ramienic *Charetea*,” zostało wpisane do SDF obszaru Natura2000 Torfowiska Chełmskie PLH060023 w wyniku niewłaściwego zaklasyfikowania występujących miejsc z ramienicami. Zgodnie z Przewodnikiem metodycznym „Monitoring siedlisk przyrodniczych” część IV (Mróz 2015) do siedlisk przyrodniczych nie należy zaliczać zbiorników wyrobiskowych (wyrobisk żwiru, glinianek, torfianek, potorfii. Na terenie Torfowisk Chełmskich zbiorowiska różnych gatunków ramienic zajmują głównie rowy melioracyjne oraz torfianki.

Siedlisko 3150 Starorzecza i naturalne eutroficzne zbiorniki wodne ze zbiorowiskami z *Nympheion*, *Potamio*, zostało wpisane w wyniku błędu naukowego. Na terenie Torfowisk nie występują naturalne zbiorniki wodne ani starorzecza, najprawdopodobniej do siedlisk zostały zaliczone torfianki występujące na torfowiskach, które nie kwalifikują się do uznania, jako ww. siedlisko przyrodnicze.

Badania terenowe z roku 2015 i lat wcześniejszych nie potwierdziły obecności siedliska 9110 Ciepłolubne dąbrowy (*Quercetalia pubescenti-petraeae*). Do siedliska zaklasyfikowano w wyniku błędu naukowego zarastające przez drzewa murawy kserotermiczne.

Na terenie Torfowisk nie stwierdzono odpowiednich siedlisk tego gatunku 1052 przeplatka matura *Hypodryas matura*. Obserwacje pojedynczych motyli w północnej części rezerwatu Brzeźno pod koniec XX wieku, dotyczyło osobników zalatujących prawdopodobnie z położonego w niewielkiej odległości Obszaru Natura 2000 Las Żaliński, w którym występuje duża populacja tego gatunku.

Gatunek 4038 czerwonończyk fioletek *Lycaena helle* umieszczony został w SDF na podstawie danych z początku lat 90 XX wieku, dotyczących pojedynczych osobników obserwowanych na zarastającej krzewami i trzciną wilgotnej łące w pobliżu Kolonii Brzeźno. Liczba obserwowanych osobników i stan siedliska już wówczas wskazywały na wymieranie tej populacji. W trakcie inwentaryzacji przeprowadzonej w 2015 roku nie stwierdzono obecności osobników ani siedlisk dogodnych dla gatunku na obszarze Torfowisk Węglanowych.

Gatunek 4030 szlaczkoń szafraniec *Colias myrmidone*. został wpisany do SDF w wyniku błędu naukowego - gatunek wyginął w województwie lubelskim pod koniec XX w. W czasie, kiedy projektowano obszar Natura 2000 (2002 r.) z pewnością nie występował już na Torfowiskach Chełmskich.

Natomiast w przypadku gatunków 1617 starodub łąkowy *Angelica palustris*, 1758 jezyczka syberyjska *Ligularia sibirica*, 1060 czerwonończyk nieparek *Lycaena dispar*, konieczne jest uaktualnienie informacji na temat ich występowania w obszarze a następnie weryfikacja oceny nadanej siedlisku w Standardowym Formularzu Danych (SDF).

Plan zadań ochronnych nie zawiera wskazania do zmian zapisów w dokumentach planistycznych.

Sporządzenie planu ochrony dla Obszaru nie jest konieczne. Plan zadań ochronnych jest wystarczającym narzędziem do zapewnienia ochrony przedmiotom ochrony w obszarze.

Regionalny Dyrektor Ochrony Środowiska w Lublinie obwieszczeniem znak: WPN.6320.1.1.2015.MPO z dnia 12 marca 2015 r., zawiadomił o przystąpieniu do opracowywania projektu planu zadań ochronnych dla ww. obszaru Natura 2000 oraz możliwości składania uwag i wniosków do założeń przedmiotowego dokumentu.

W trakcie procesu planistycznego odbyło się 6 spotkań z udziałem zespołu lokalnej współpracy, (Brzeźno – 23.03.2015r., 10.06.2015r., 14.09.2015r., Pławanie – 30.03.2015 r., 15.09.2015 r., Lublin – 01.04.2015 r.). Spotkania miały charakter spotkań plenarnych oraz warsztatów terenowych.

Do udziału w pracach Zespołu Lokalnej Współpracy, zaproszono przedstawicieli gmin, powiatów nadleśnictw na terenie, których położony jest Obszar oraz przedstawicieli Urzędu Marszałkowskiego, Urzędu Wojewódzkiego, RDLP w Lublinie, ARMiR, LODR i pracowników naukowych związanych z zagadnieniami ochrony Torfowiska Chełmskie.

oraz organizacji pozarządowych.

W spotkaniach uczestniczyli też przedstawiciele stowarzyszeń agroturystycznych i firm działających na terenie Obszaru lub w jego sąsiedztwie oraz przedstawiciele organizacji pozarządowych i mieszkańcy związani z obszarem Natura 2000 Torfowiska Chełmskie.

Obwieszczeniem znak XX z dnia XX r. Regionalny Dyrektor Ochrony Środowiska w Lublinie zawiadomił o możliwości udziału społeczeństwa w postępowaniu, poprzez zapoznanie się z projektem planu zadań ochronnych i możliwości składania uwag i wniosków. Informacja została podana do publicznej wiadomości zgodnie z art. 39 ust. 1 pkt. 1,2,3,4 i 5 ustawy z dnia 3 października 2008 roku o udostępnianiu informacji o środowisku i jego ochronie, udziale społeczeństwa w ochronie środowiska oraz o ocenach oddziaływania na środowisko i w związku z art. 28 ust.4 ustawy z dnia 16 kwietnia 2004 r. o ochronie przyrody.

Obwieszczenie zostało zamieszczone na stronie internetowej Regionalnej Dyrekcji Ochrony Środowiska w Lublinie, a także ukazało się drukiem w prasie (,,,,,,,,,,,,,) Obwieszczenie było również wywieszane na tablicach ogłoszeń Regionalnej Dyrekcji Ochrony Środowiska w Lublinie w,,,,,,,,,,,,,, oraz w Urzędów Gmin Chełm, Dorohusk, Kamień, Ruda Huta w dniach,,,,,,,,,,,,,

Osoby zainteresowane projektem mogły składać uwagi i wnioski przez okres 21 dni.

Poniższa tabela przedstawia uwagi zgłoszone w trakcie konsultacji społecznych oraz stanowisko Regionalnego Dyrektora Ochrony Środowiska w Lublinie w sprawie zgłoszonych uwag i wniosków.

| Instytucja/osoba wnosząca uwagi | Treść uwagi, zgłoszonej w konsultacji | Odniesienie do uwag |
|---------------------------------|---------------------------------------|---------------------|
| | | |

Projekt zarządzenia, na podstawie art. 59 ust. 2 ustawy z dnia 23 stycznia 2009 r. o wojewodzie i administracji rządowej w województwie (Dz. U. z 2015r., poz. 525), został uzgodniony przez Wojewodę Lubelskiego w dniur.

Szacuje się, że koszt realizacji działań ochronnych zawartych w niniejszym planie w okresie 10 lat wyniesie łącznie około 20 tys. zł.

Koszty realizacji działań przewidzianych w planie będą pokrywane z funduszy celowych pozyskanych przez Regionalną Dyrekcję Ochrony Środowiska w Lublinie.

Niniejszy akt normatywny nie zawiera zapisów mogących skutkować wpływem na rynek pracy, nie wpłynie na konkurencyjność gospodarki i przedsiębiorczości, w tym na funkcjonowanie przedsiębiorstw, nie wpłynie także na sytuację i rozwój regionalny.