

ZARZĄDZENIE
REGIONALNEGO DYREKTORA OCHRONY ŚRODOWISKA W LUBLINIE
z dnia

w sprawie ustanowienia planu zadań ochronnych

dla obszaru Natura 2000 Chełmskie Torfowiska Węglanowe PLB060002

Na podstawie art. 28 ust 5 ustawy z dnia 16 kwietnia 2004 r. o ochronie przyrody (Dz. U. z 2015 r. poz. 1651, 1688, 1936, z 2016 r. poz.422) zarządza się, co następuje:

- § 1. 1. Ustanawia się plan zadań ochronnych dla obszaru Natura 2000 Chełmskie Torfowiska Węglanowe PLB060002 zwanego dalej „obszarem Natura 2000”,
2. Plan zadań ochronnych obejmuje cały obszar Natura 2000.
- § 2. Opis granic obszaru Natura 2000 zawiera załącznik nr 1 do zarządzenia.
- § 3. Mapę obszaru Natura 2000 stanowi załącznik nr 2 do zarządzenia.
- § 4. Identyfikację istniejących i potencjalnych zagrożeń dla zachowania właściwego stanu ochrony gatunków ptaków oraz ich siedlisk będących przedmiotami ochrony zawiera załącznik nr 3 do zarządzenia.
- § 5. Cele działań ochronnych określa załącznik nr 4 do zarządzenia.
- § 6. 1. Określenie działań ochronnych ze wskazaniem podmiotów odpowiedzialnych za ich wykonanie i obszarów ich wdrażania określa załącznik nr 5 do zarządzenia.
2. Mapę działań ochronnych w obszarze Natura 2000 określa załącznik nr 6 do zarządzenia.
- § 7. Zarządzenie wchodzi w życie po upływie 14 dni od dnia ogłoszenia.

Regionalny Dyrektor
Ochrony Środowiska
w Lublinie

**Opis granic obszaru Natura 2000 Chelmskie Torfowiska Węglanowe PLB060002
w postaci współrzędnych geograficznych punktów ich załamania [PL-1992]**

Lp.	X	Y	Lp.	X	Y	Lp.	X	Y
1	819697,2686	379936,8799	41	821014,7990	377628,6812	81	820928,6583	376704,4152
2	819759,1138	379826,1694	42	820991,6724	377620,2715	82	820954,1601	376677,3196
3	819765,0893	379818,6448	43	821005,3381	377517,2530	83	821040,2287	376647,0362
4	819781,3103	379804,2262	44	820999,0308	377504,6385	84	821094,4200	376686,8828
5	819868,3836	379704,3479	45	821004,2869	377441,5659	85	821118,3279	376688,4766
6	819963,1400	379604,4696	46	820991,6724	377433,1562	86	821143,8297	376675,7257
7	819998,9937	379537,8841	47	820912,8316	377420,5417	87	821158,2992	376688,1282
8	820150,0916	379286,9079	48	820883,7114	377415,2777	88	821173,3785	376701,0533
9	820229,4821	379143,4929	49	820788,0797	377379,2564	89	821180,9182	376707,5159
10	820244,8480	379146,0539	50	820778,5165	377358,5362	90	821188,4578	376713,9784
11	820338,1644	379147,7797	51	820770,5472	377329,8467	91	821186,8640	376741,0741
12	820347,6815	379147,2510	52	820784,8920	377215,0886	92	821185,2701	376768,1697
13	820354,8680	379146,5305	53	820815,1754	377208,7132	93	821261,8260	376769,6007
14	820362,0110	379142,6711	54	820823,4788	377192,3241	94	821263,9357	376799,6972
15	820458,3079	379090,6417	55	820825,5812	377176,5559	95	821280,7550	376800,7484
16	820554,6048	379038,6122	56	820811,9155	377141,8660	96	821291,2692	376770,1510
17	820761,6216	378929,7653	57	820791,9425	377139,7636	97	821355,8133	376771,3574
18	820959,9873	378796,8958	58	820772,1411	377138,5832	98	821414,7862	376768,1697
19	821154,1873	378678,6150	59	820763,5599	377114,5345	99	821457,8205	376817,5794
20	821325,4733	378576,5637	60	820724,6651	377109,2785	100	821470,5714	376849,4567
21	821511,5533	378442,7414	61	820705,1989	377215,0886	101	821480,1346	376890,8971
22	821371,4332	378033,8555	62	820564,9390	377317,0958	102	821521,5750	376917,9927
23	821290,4650	378038,3183	63	820529,8741	377323,4712	103	821543,8890	376905,2418
24	821288,8711	377995,2840	64	820458,1503	377293,1878	104	821532,7320	376873,3646
25	821242,6491	377963,4068	65	820434,2424	377248,5597	105	821512,0118	376852,6444
26	821244,2430	377945,8743	66	820431,0546	377226,2456	106	821505,6364	376780,9206
27	821215,5535	377933,1234	67	820463,9651	377022,1332	107	821523,1688	376787,2961
28	821206,0987	377983,3739	68	820350,4344	376991,6481	108	821531,1381	376831,9242
29	821177,3008	378031,9428	69	820388,2780	376859,1957	109	821550,2645	376823,9549
30	821151,7990	378022,3797	70	820411,4046	376798,2255	110	821550,2645	376774,5452
31	821110,3586	377961,8129	71	820488,4337	376766,5759	111	821602,8619	376787,2961
32	821046,2853	377960,3784	72	820569,7206	376707,6030	112	821628,3637	376815,9856
33	821001,6572	377965,1600	73	820615,9426	376667,7564	113	821690,5243	376839,8935
34	820985,7186	377954,0030	74	820638,2567	376669,3503	114	821687,3366	376906,8357
35	820976,1554	377922,1258	75	820695,6357	376669,3503	115	821724,3142	376908,4296
36	820980,9370	377895,0301	76	820719,5436	376709,1968	116	821802,4134	376900,4603
37	820984,1247	377848,8081	77	820777,2414	376747,4495	117	821883,7004	376859,0198
38	820933,1211	377802,5861	78	820805,9310	376793,6715	118	821972,9567	376852,6444
39	820942,6843	377748,3948	79	820890,4056	376774,5452	119	821976,1444	376895,6787
40	821003,2511	377716,5176	80	820891,9995	376712,3846	120	822074,9638	376897,2725

PROJEKT

Lp.	X	Y	Lp.	X	Y	Lp.	X	Y
121	822181,7526	376882,9278	171	822487,9649	375585,4143	221	823713,2194	375236,8859
122	822178,5649	376841,4874	172	822495,3246	375574,0068	222	823725,6730	375246,4657
123	822229,5684	376830,3303	173	822533,5221	375514,8007	223	823741,0006	375262,7512
124	822263,0395	376795,2654	174	822811,7324	375698,5727	224	823757,2861	375269,4570
125	822396,9239	376784,1083	175	822821,9185	375705,3011	225	823769,7398	375277,1208
126	822416,0503	376900,4603	176	822845,7310	375686,7802	226	823778,3615	375293,4063
127	822482,9925	376892,4909	177	822983,3146	375771,4471	227	823784,1094	375311,6078
128	822462,2723	376766,5759	178	822984,7572	375763,5388	228	823795,6051	375318,3136
129	822511,6820	376750,6372	179	822986,1181	375746,5274	229	823798,4790	375342,2629
130	822557,9040	376801,6408	180	822986,1181	375727,3680	230	823809,0167	375358,5485
131	822589,7812	376769,7636	181	822996,6558	375723,5361	231	823829,1341	375368,1282
132	822659,8299	376771,6932	182	823012,9413	375723,5361	232	823840,6298	375380,5818
133	822653,5357	376713,9784	183	823028,2689	375708,2085	233	823840,6298	375395,9094
134	822630,9288	376703,0911	184	823022,5211	375693,8389	234	823832,9660	375415,0689
135	822603,5973	376675,7596	185	822988,9920	375691,9230	235	823790,8152	375477,3371
136	822717,1280	376658,9403	186	822973,6644	375686,1751	236	823737,1687	375557,8068
137	822723,9638	376594,2124	187	822972,7065	375668,9316	237	823748,6644	375569,3025
138	822729,1992	376549,7113	188	822986,1181	375601,8735	238	823766,8659	375583,6721
139	822767,1560	376467,2534	189	822995,6978	375573,1344	239	823775,4876	375605,7054
140	822780,2446	376404,4284	190	823008,1515	375554,9329	240	823765,9079	375643,0664
141	822729,1992	376367,7804	191	823022,5211	375509,9082	241	823746,7484	375676,5954
142	822674,2273	376314,2483	192	823034,9747	375487,8748	242	823749,6224	375680,4273
143	822680,7716	376276,2915	193	823034,9747	375416,9848	243	823842,5457	375740,7796
144	822720,0373	376239,6435	194	823070,4197	375399,7413	244	823858,6639	375750,7055
145	822722,3840	376187,9983	195	823145,1416	375373,8760	245	823925,5571	375667,0890
146	822520,5518	376202,7152	196	823161,4271	375356,6325	246	823964,4974	375618,4135
147	822419,5222	376210,8602	197	823205,4938	375264,6671	247	824027,9976	375610,4760
148	822419,3486	376146,6217	198	823210,2837	375266,5831	248	824120,9795	375508,5716
149	822392,7851	376147,6634	199	823214,8341	375269,9360	249	824137,1600	375495,5355
150	822456,4280	376067,1092	200	823224,0860	375274,0294	250	824209,1216	375557,0027
151	822464,6628	376058,5455	201	823234,6693	375263,4460	251	824150,6528	375636,4602
152	822465,9649	376051,2536	202	823235,9922	375262,1231	252	824270,9137	375702,5376
153	822459,7147	376051,5140	203	823241,1343	375253,7111	253	824288,5048	375718,5739
154	822451,1206	376054,8996	204	823246,2764	375245,2991	254	824262,1562	375760,7318
155	822448,0183	376053,4435	205	823261,0563	375227,3062	255	824244,2391	375761,7857
156	822443,1766	376037,3089	206	823293,6273	375266,5831	256	824208,4049	375738,5989
157	822455,8662	375994,3939	207	823351,1057	375320,2296	257	824197,8655	375760,7318
158	822467,9913	375972,5003	208	823357,8115	375311,6078	258	824198,9194	375777,5949
159	822486,4228	375970,3189	209	823378,7027	375297,4113	259	824210,5128	375809,2133
160	822497,4252	375908,3765	210	823395,1725	375281,9106	260	824212,6207	375861,9106
161	822484,4433	375839,2647	211	823405,7102	375276,1628	261	824175,7326	375916,7157
162	822480,8671	375824,0172	212	823437,3233	375274,2469	262	824152,5458	375955,7117
163	822424,8465	375752,7183	213	823474,1998	375270,9562	263	824108,2801	375938,8486
164	822420,2167	375730,4952	214	823499,5915	375281,9106	264	824072,4459	375947,2802
165	822399,3826	375700,4015	215	823521,6249	375294,3643	265	824046,0973	375967,3051
166	822413,7350	375681,0027	216	823570,4815	375231,1381	266	824006,0473	375946,2262
167	822436,4210	375657,3907	217	823646,1613	375121,9292	267	823990,2382	375968,3591
168	822455,8662	375644,4272	218	823704,5976	375162,1641	268	823903,8146	375927,2552
169	822475,3113	375636,0936	219	823701,7237	375168,8699	269	823901,9175	375972,5749
170	822497,5319	375611,7857	220	823741,0006	375197,6090	270	823913,5109	376023,1643

PROJEKT

Lp.	X	Y	Lp.	X	Y	Lp.	X	Y
271	823944,0753	376086,4010	321	827060,8653	375059,2841	371	827990,7896	374133,9259
272	823995,7187	376129,6128	322	827060,2806	375033,5559	372	827981,0318	373983,2906
273	824043,9778	376155,8810	323	827057,9417	375030,0475	373	828045,0671	373810,0905
274	824066,9470	376169,1190	324	827046,2471	375023,6155	374	828076,7798	373724,7102
275	824131,6393	376187,1796	325	827031,6288	375014,2598	375	828148,7432	373598,4693
276	824218,5459	376202,9842	326	827017,5953	375004,3194	376	828179,1594	373606,4131
277	824276,9561	376213,6006	327	827007,0701	374992,6248	377	828204,5094	373605,6611
278	824450,8740	376254,0549	328	827018,5111	374946,9763	378	828266,3929	373608,4740
279	824511,2455	376268,0982	329	827126,5812	374969,9412	379	828246,5491	373431,2028
280	824550,4591	376277,2200	330	827134,0110	374912,5290	380	828237,2887	373324,0463
281	824739,5936	376320,9040	331	827141,4408	374844,9852	381	828222,7366	373264,5150
282	824769,1041	376327,2276	332	827165,0811	374854,4413	382	828200,2470	373203,6607
283	825041,7900	376386,0979	333	827189,3969	374871,3273	383	828201,5699	373182,4940
284	825133,4484	376406,1615	334	827218,4407	374886,8623	384	828227,8135	373160,4255
285	825276,3036	376437,4200	335	827245,4582	374896,3185	385	828259,7783	373133,5459
286	825512,1359	376484,1602	336	827259,6424	374894,9676	386	828269,7002	373092,0063
287	825545,9109	376491,8989	337	827299,4933	374880,1079	387	828052,7415	372991,4644
288	825724,0704	376536,6174	338	827343,3967	374862,5466	388	828049,0041	372989,9609
289	825812,2299	376558,7402	339	827361,6336	374844,9852	389	828050,9200	372978,9442
290	825923,9878	376582,7413	340	827375,1423	374817,2922	390	828047,0881	372948,2890
291	826167,1622	376637,0630	341	827403,5107	374749,7484	391	828047,7875	372922,7621
292	826174,6446	376536,7984	342	827412,2914	374726,1081	392	828047,0073	372905,1973
293	826153,6938	376447,0092	343	827418,3703	374649,7836	393	828136,8417	372843,2426
294	826159,6798	376273,4168	344	827425,1247	374643,0293	394	828155,4281	372781,2878
295	826179,1341	376219,5433	345	827453,4931	374641,0029	395	828195,6987	372713,1376
296	826191,1060	376134,2436	346	827467,6773	374652,4854	396	828223,5783	372663,5738
297	826141,7219	376119,2787	347	827480,5106	374651,8100	397	828251,4580	372626,4010
298	826179,1341	375981,6020	348	827473,7562	374621,4153	398	828291,7286	372589,2281
299	826102,1348	375962,2462	349	827476,4580	374614,6609	399	828335,0969	372558,2507
300	826114,7852	375938,3535	350	827487,2650	374608,5819	400	828387,7584	372542,7621
301	826140,0769	375924,0934	351	827523,7386	374608,5819	401	828452,8109	372536,5666
302	826153,6938	375903,9343	352	827623,7034	374613,9854	402	828499,2770	372521,0779
303	826234,5041	375921,8922	353	827711,1690	374620,5938	403	828511,6679	372505,5892
304	826244,9795	375905,4308	354	827766,0564	374620,8988	404	828564,3294	372480,8073
305	826346,7406	375932,3676	355	827768,8007	374607,7868	405	828623,1864	372477,7096
306	826526,6182	375848,7140	356	827776,4240	374594,0649	406	828654,1638	372474,6118
307	826646,3371	375782,8686	357	827782,5226	374586,1368	407	828651,0661	372474,6118
308	826706,1966	375700,5618	358	827798,9888	374583,6973	408	828567,4272	372394,0707
309	826760,0701	375576,0542	359	827814,5402	374583,0875	409	828561,2317	372288,7476
310	826797,4822	375534,1526	360	827824,6029	374577,2938	410	828582,9159	372254,6725
311	826836,3909	375462,3212	361	827843,5085	374540,7022	411	828592,2091	372229,8906
312	826897,7468	375409,9442	362	827903,2748	374551,6797	412	828592,2091	372195,8155
313	827069,8428	375296,2112	363	827912,1177	374508,9895	413	828589,1113	372177,2291
314	827071,4056	375276,5451	364	827921,5705	374442,2099	414	828567,4272	372146,2517
315	827069,6363	375221,2544	365	827928,8889	374400,4346	415	828530,2543	372146,2517
316	827067,2974	375180,9080	366	827936,8170	374346,4620	416	828511,6679	372136,9585
317	827061,4501	375169,2134	367	827943,8304	374301,6373	417	828502,3747	372105,9811
318	827056,7722	375169,2134	368	827956,6375	374215,0373	418	828496,1792	372084,2969
319	827057,3569	375137,0532	369	827968,5297	374145,2083	419	828486,8860	372044,0264
320	827061,4501	375087,9358	370	827971,8839	374129,6569	420	828483,7883	372009,9512

PROJEKT

Lp.	X	Y	Lp.	X	Y	Lp.	X	Y
421	828493,0815	372000,6580	471	827736,7049	371286,2063	521	826734,6654	371458,6414
422	828502,3747	371997,5603	472	827736,7049	371276,6266	522	826712,6321	371454,8095
423	828520,9611	371963,4852	473	827732,8731	371261,2990	523	826679,1030	371459,5994
424	828465,2018	371901,5304	474	827728,0832	371250,7613	524	826634,0783	371473,9690
425	828465,2018	371882,9440	475	827719,4614	371244,0555	525	826608,2130	371485,4647
426	828465,2018	371867,4553	476	827708,9237	371231,6019	526	826579,4739	371492,1705
427	828468,2996	371845,7712	477	827698,3860	371232,5598	527	826552,6506	371506,5401
428	828493,0815	371830,2825	478	827682,1005	371236,3917	528	826541,1550	371517,0778
429	828493,0815	371790,0119	479	827671,5628	371240,2236	529	826528,7013	371532,4053
430	828486,8860	371762,1323	480	827658,1512	371243,0975	530	826514,3317	371547,7329
431	828477,5928	371715,6662	481	827657,1932	371257,4671	531	826470,2650	371581,2619
432	828449,7132	371718,7639	482	827665,8150	371277,5846	532	826434,8200	371607,1272
433	828437,3222	371718,7639	483	827675,3947	371306,3237	533	826391,7112	371643,5302
434	828437,3222	371690,8843	484	827679,2266	371319,7354	534	826351,4763	371677,0592
435	828434,2245	371666,1024	485	827680,1845	371350,3905	535	826293,0400	371716,3361
436	828428,0290	371653,7115	486	827684,9744	371389,6674	536	826297,8299	371735,4955
437	828412,5403	371653,7115	487	827680,1845	371406,9109	537	826310,2835	371799,6797
438	828403,2471	371644,4182	488	827688,8063	371450,0197	538	826327,5270	371864,8219
439	828397,0516	371610,3431	489	827684,0164	371534,3213	539	826335,1908	371890,6871
440	828350,5856	371610,3431	490	827692,6382	371625,3287	540	826344,7705	371937,6278
441	828288,6308	371610,3431	491	827675,3947	371628,2026	541	826354,3503	371979,7786
442	828291,7286	371666,1024	492	827633,2439	371630,1185	542	826360,0981	372044,9207
443	828239,0670	371666,1024	493	827542,2365	371629,1606	543	826362,9720	372065,0382
444	828228,4650	371655,7277	494	827517,3292	371630,1185	544	826363,9300	372107,1890
445	828226,2290	371626,2866	495	827501,0436	371642,5722	545	826364,8880	372145,5079
446	828219,5232	371604,2533	496	827496,2538	371651,1939	546	826366,8039	372198,1964
447	828196,5319	371543,9010	497	827491,4639	371645,4461	547	826371,5938	372241,3051
448	828169,7086	371487,3806	498	827486,6741	371631,0765	548	826379,2576	372290,1618
449	828146,7173	371438,5240	499	827467,5146	371630,1185	549	826385,9634	372356,2619
450	828135,2216	371423,1964	500	827458,8928	371622,4548	550	826388,8373	372405,1185
451	828125,6419	371416,4906	501	827439,7334	371599,4634	551	826386,9213	372430,9838
452	828069,1215	371421,2805	502	827417,7000	371565,9344	552	826378,2996	372470,2606
453	828041,3403	371419,3645	503	827394,7087	371540,0691	553	826381,1735	372510,4955
454	828036,5504	371404,0370	504	827378,4231	371489,2965	554	826360,0981	372514,3274
455	828026,9707	371396,3732	505	827360,2217	371475,8849	555	826324,6531	372519,1172
456	827978,1141	371398,2891	506	827319,0288	371473,0110	556	826265,2588	372530,6129
457	827914,8879	371398,2891	507	827290,2896	371466,3052	557	826138,8064	372561,2680
458	827868,9052	371404,0370	508	827258,6765	371453,8516	558	825986,4887	372596,7130
459	827832,5022	371413,6167	509	827231,8533	371443,3139	559	825979,9915	372600,9386
460	827815,2587	371419,3645	510	827204,0721	371434,6921	560	826199,5961	372770,2723
461	827814,3007	371417,4486	511	827149,4676	371424,1544	561	826123,1047	372778,4704
462	827813,7232	371401,6099	512	827108,2748	371427,9863	562	826104,9640	372781,5039
463	827813,3428	371376,2558	513	827071,8719	371445,2298	563	826034,9731	372788,3323
464	827806,6370	371339,8528	514	827033,5529	371469,1791	564	826009,3667	372787,4787
465	827807,5949	371311,1136	515	827003,8558	371488,3386	565	825980,3461	372791,7465
466	827810,4688	371295,7860	516	826992,3601	371489,2965	566	825976,0784	372810,5245
467	827809,5109	371283,3324	517	826972,2427	371492,1705	567	826013,6344	372934,2889
468	827777,8978	371284,2904	518	826929,3549	371488,0441	568	825939,0490	372892,5879
469	827759,6963	371294,8281	519	826878,3614	371481,6328	569	825905,7460	372899,2935
470	827741,4948	371296,7440	520	826793,1018	371461,5153	570	825895,5035	372941,9708

PROJEKT

Lp.	X	Y	Lp.	X	Y	Lp.	X	Y
571	825904,8925	372985,5018	621	825302,9629	373425,0542	671	824016,0639	373619,6813
572	825898,0641	372999,1585	622	825315,3261	373432,2119	672	823921,7702	373542,6064
573	825905,5527	373014,0319	623	825320,5316	373440,0202	673	823875,8533	373473,7310
574	825876,9777	373073,5633	624	825332,8948	373455,6369	674	823840,5956	373474,5509
575	825861,8964	373085,4695	625	825338,7511	373471,2535	675	823802,0582	373440,9332
576	825849,1963	373111,6633	626	825344,6073	373486,2195	676	823768,5477	373473,0043
577	825814,2713	373122,7759	627	825357,6212	373490,7744	677	823742,8566	373451,5387
578	825796,8087	373062,4507	628	825355,6691	373497,9320	678	823731,3337	373454,0994
579	825786,4900	373049,7507	629	825353,7170	373501,1855	679	823726,2661	373448,1362
580	825772,9962	372995,7756	630	825353,7170	373522,6584	680	823720,9745	373318,4901
581	825736,4836	372949,7380	631	825317,2781	373522,0077	681	823586,0367	373122,6980
582	825723,7836	372979,9006	632	825287,9969	373519,4049	682	823435,2239	372969,2394
583	825699,1773	372964,0255	633	825259,3663	373516,8022	683	823316,1611	372797,2599
584	825679,3335	373024,3507	634	825251,1264	373517,1191	684	823273,8277	372736,4056
585	825661,6314	372970,9915	635	825244,2467	373513,8477	685	823170,6400	372471,8217
586	825636,4709	373019,5881	636	825239,1254	373563,3534	686	822994,4272	372651,7387
587	825619,0084	373026,7319	637	825217,4538	373567,7005	687	822965,3229	372749,6348
588	825645,4140	373110,9733	638	825210,7975	373611,6320	688	822955,3560	372766,1108
589	825593,3476	373108,4126	639	825180,1785	373691,5075	689	822835,6768	372963,9477
590	825557,8895	373106,9008	640	825133,0821	373700,9059	690	822766,8850	373127,9897
591	825518,9957	373106,1071	641	825095,7294	373685,4107	691	822453,0886	373326,4276
592	825530,1082	373173,5760	642	825073,5372	373722,1133	692	822400,1718	373360,8235
593	825537,2520	373193,4197	643	825031,7134	373711,0172	693	822117,0671	373680,9700
594	825563,2564	373210,0393	644	825019,7637	373678,5824	694	822116,1734	373685,5111
595	825607,4626	373293,0014	645	824726,1433	373617,9805	695	822117,2368	373694,5498
596	825468,7297	373272,2937	646	824604,0860	373593,2276	696	822122,9846	373723,2890
597	825462,7549	373280,8292	647	824583,6009	373660,6579	697	822130,6484	373761,6079
598	825430,3201	373277,4150	648	824574,6107	373688,4747	698	822145,9760	373802,8007
599	825426,9059	373288,5111	649	824585,2700	373756,5301	699	822168,0094	373850,6994
600	825440,5626	373338,8704	650	824598,2252	373770,7152	700	822192,9167	373899,5560
601	825397,0317	373335,4563	651	824598,2252	373842,0505	701	822210,1602	373929,2531
602	825424,3452	373403,7401	652	824583,4662	373875,6682	702	822232,1935	373975,2358
603	825391,0569	373400,3259	653	824540,8290	373901,9065	703	822253,2689	374013,5547
604	825358,6221	373387,5227	654	824476,0533	373976,5215	704	822257,1008	374046,1258
605	825346,7290	373334,4873	655	824443,2555	373993,7403	705	822251,3530	374091,1505
606	825352,6472	373293,6324	656	824412,0976	373985,5409	706	822240,8153	374130,4274
607	825333,0156	373278,2686	657	824401,4383	373969,1420	707	822229,3196	374157,2506
608	825309,9699	373282,5363	658	824378,4798	373899,4466	708	822218,7819	374175,4521
609	825293,7524	373291,0718	659	824361,2610	373887,9674	709	822184,2949	374207,0652
610	825268,9996	373291,0718	660	824333,3828	373892,8871	710	822140,2282	374240,5943
611	825196,4480	373274,0008	661	824304,6847	373879,7679	711	822110,5310	374276,9972
612	825204,1300	373366,1840	662	824302,0609	373859,2693	712	822091,3715	374297,1147
613	825217,7219	373366,4917	663	824286,4819	373828,9313	713	822053,0526	374380,4583
614	825228,1330	373374,3001	664	824237,2852	373786,2942	714	821999,4062	374503,0788
615	825241,7976	373378,2042	665	824222,5262	373794,4936	715	821941,9278	374618,0355
616	825256,1129	373376,9028	666	824181,5289	373805,9729	716	821867,2059	374753,1097
617	825271,0788	373382,1084	667	824152,0109	373781,3745	717	821815,4754	374850,8229
618	825271,7295	373390,5674	668	824119,3771	373764,1556	718	821764,7028	374947,5782
619	825269,1268	373406,8348	669	824030,0030	373692,8204	719	821724,4680	375017,5102
620	825284,0927	373412,0404	670	823994,7454	373666,5821	720	821696,6868	374991,6449

PROJEKT

Lp.	X	Y	Lp.	X	Y	Lp.	X	Y
721	821629,6287	374940,8724	771	819247,1505	375231,1381	821	817782,2671	375804,3105
722	821526,1676	374888,1839	772	819250,9823	375258,9193	822	817743,5656	375821,1372
723	821450,4878	374855,6128	773	819260,5621	375276,1628	823	817690,5614	375858,9974
724	821376,7239	374828,7895	774	819268,2259	375319,2716	824	817686,3547	375915,3670
725	821281,8846	374811,5460	775	819261,5200	375330,7673	825	817586,2355	375913,6843
726	821218,6584	374805,7982	776	819222,2432	375342,2629	826	817535,1469	375909,9822
727	821167,8858	374802,9243	777	819159,0170	375358,5485	827	817522,8420	375910,0024
728	821110,4074	374807,7141	778	819050,7660	375379,6239	828	817529,8575	375820,3963
729	821054,8450	374821,1258	779	819020,1109	375387,2877	829	817542,0283	375595,5005
730	820969,5855	374855,6128	780	818962,6325	375412,1949	830	817543,5776	375580,8664
731	820871,8722	374896,8056	781	818925,2716	375450,5139	831	817547,5340	375543,4960
732	820786,6127	374925,5448	782	818895,7637	375485,6043	832	817567,7261	375291,9362
733	820719,5546	374938,9564	783	818890,6480	375491,3424	833	817529,0246	375286,8881
734	820658,2443	374945,6622	784	818934,5600	375750,2938	834	817477,7031	375292,7775
735	820605,5558	374945,6622	785	818789,9089	375769,0210	835	817392,7280	375312,9696
736	820520,2962	374926,5028	786	818733,3399	375795,8847	836	817261,4794	375347,4644
737	820253,9798	374829,7475	787	818707,5094	375830,1102	837	817017,4916	375408,8820
738	820103,5781	374775,1431	788	818691,3653	375767,4711	838	816907,2765	375436,6461
739	819878,4545	374691,7994	789	818651,3279	375770,6999	839	816891,2910	375371,0218
740	819676,3222	374614,2036	790	818628,0804	375766,8254	840	816843,3348	375130,3994
741	819641,8352	374603,6659	791	818604,8329	375755,2016	841	816693,5768	375169,1009
742	819631,2975	374615,1616	792	818552,5260	375770,0542	842	816402,4742	375244,8213
743	819628,4236	374623,7834	793	818546,2013	375786,6424	843	816404,9982	375254,0760
744	819630,3396	374635,2790	794	818540,3119	375810,1999	844	816342,7392	375270,0614
745	819629,3816	374641,9849	795	818531,0572	375901,0643	845	816222,4280	375315,4936
746	819615,9700	374647,7327	796	818497,4037	375910,3190	846	816173,6304	375331,4790
747	819594,8946	374656,3544	797	818462,0675	375917,0497	847	816194,6639	375381,1179
748	819576,6931	374667,8501	798	818402,3326	375933,0351	848	816150,9143	375393,7380
749	819555,6177	374671,6820	799	818329,1363	375950,7032	849	816005,3630	375439,1702
750	819517,2988	374669,7661	800	818300,5308	375958,2752	850	815889,2585	375473,6650
751	819486,6436	374668,8081	801	818269,4013	375965,0059	851	815769,7886	375509,8425
752	819476,1059	374688,9255	802	818257,6226	376007,9141	852	815705,0056	375531,7172
753	819476,1059	374710,0009	803	818247,5266	376022,2168	853	815707,5297	375563,6881
754	819481,8538	374743,5300	804	818228,1758	376017,1688	854	815705,0056	375565,3707
755	819487,6016	374782,8068	805	818216,3971	376002,8661	855	815613,2999	375586,4042
756	819491,4335	374830,7055	806	818185,2676	375993,6114	856	815420,6337	375630,9950
757	819483,7697	374835,4953	807	818156,6621	375987,7220	857	815414,7443	375625,1057
758	819462,6943	374836,4533	808	818059,0670	375893,4922	858	815398,7589	375552,7507
759	819449,2827	374832,6214	809	818020,3655	375860,6801	859	815348,2787	375348,3057
760	819431,0812	374836,4533	810	817990,9187	375862,3628	860	815341,5480	375334,8444
761	819416,7116	374842,2012	811	817948,0105	375870,7761	861	815334,3560	375339,0683
762	819388,9304	374857,5287	812	817932,8665	375877,5068	862	815319,6961	375351,6063
763	819305,5868	374872,8563	813	817905,9437	375904,4296	863	815272,6039	375379,5424
764	819218,4113	374888,1839	814	817847,8914	375942,2898	864	815243,0714	375389,9187
765	819190,6301	374892,9737	815	817833,5887	375942,2898	865	815196,7774	375404,2858
766	819196,3779	374927,4607	816	817820,1273	375932,1937	866	815162,4559	375412,2675
767	819213,6214	375028,0479	817	817806,6659	375870,7761	867	815120,1527	375417,8547
768	819223,2011	375077,8625	818	817804,1419	375830,3919	868	815093,8130	375415,4602
769	819233,7388	375141,0887	819	817806,6659	375803,4692	869	815080,7335	375441,6942
770	819241,4026	375176,5336	820	817800,7765	375798,4211	870	815062,2240	375499,7464

PROJEKT

Lp.	X	Y	Lp.	X	Y	Lp.	X	Y
871	815056,3347	375518,2559	921	814547,8621	376372,4705	971	815241,4289	376850,9339
872	815057,1760	375550,2267	922	814557,4402	376376,4614	972	815147,1991	376856,8233
873	815058,0174	375592,2935	923	814567,8165	376382,0486	973	814979,7730	376851,7753
874	815047,9213	375605,7549	924	814570,8831	376377,2611	974	814976,4077	376915,7169
875	815036,9839	375608,2789	925	814607,0606	376366,3237	975	814986,5037	376948,5290
876	815024,3639	375622,5817	926	814670,1609	376349,4970	976	814984,8210	377000,6919
877	815022,6812	375634,3604	927	814718,9585	376336,0356	977	814973,0423	377025,0907
878	815025,2052	375639,4084	928	814738,3092	376336,8769	978	814962,9463	377042,7588
879	815036,9839	375642,7738	929	814785,4241	376352,0210	979	814965,4703	377051,1722
880	815052,1280	375645,2978	930	814807,2989	376357,0690	980	814964,6289	377088,1910
881	815054,6520	375694,9367	931	814807,2989	376369,6891	981	814946,9609	377089,0323
882	815053,8107	375749,6236	932	814806,4575	376395,7705	982	814948,6435	377105,8591
883	815045,3973	375829,5506	933	814798,8855	376421,5000	983	814914,9900	377105,8591
884	815038,6666	375847,2187	934	814792,9961	376448,7748	984	814916,6727	377152,1326
885	815024,3639	375858,1561	935	814792,1548	376463,9188	985	814884,7019	377151,2913
886	815011,7438	375858,1561	936	814811,5056	376477,3802	986	814881,3366	377187,4688
887	814981,4557	375856,4734	937	814823,2843	376490,0003	987	814890,5913	377197,5648
888	814959,5809	375851,4254	938	814829,1736	376522,8124	988	814882,1779	377212,7089
889	814933,4995	375834,5986	939	814835,0630	376553,9419	989	814880,4952	377251,4104
890	814907,4180	375811,0412	940	814848,5244	376588,4367	990	814900,6873	377252,2518
891	814893,9566	375794,2144	941	814904,0527	376577,4993	991	814926,7688	377253,9344
892	814870,3992	375787,4837	942	815060,5414	376541,3218	992	814941,0715	377269,0785
893	814795,5202	375793,3731	943	815180,8526	376513,5577	993	814941,9128	377311,1454
894	814731,5785	375798,4211	944	815187,5833	376540,4805	994	814941,9128	377326,2894
895	814696,2424	375795,0558	945	815210,2994	376534,5912	995	814960,4222	377329,6548
896	814685,8337	375810,5294	946	815273,3997	376522,8124	996	815084,9401	377327,9721
897	814582,6619	375822,8199	947	815280,5851	376519,1313	997	815095,0362	377331,7581
898	814530,4990	375828,7093	948	815316,6152	376566,5856	998	815111,0171	377331,0278
899	814517,0376	375853,1080	949	815327,3677	376605,7777	999	815101,2015	377398,3348
900	814471,6054	375938,9244	950	815312,9526	376606,6044	1000	815029,3876	377412,7071
901	814437,9519	375965,8472	951	815175,8046	376622,9316	1001	814986,4754	377440,9664
902	814432,0625	375985,1980	952	815171,5979	376643,1236	1002	814947,7497	377452,4794
903	814428,6972	376029,7889	953	815169,0739	376649,8543	1003	814957,1695	377502,7181
904	814433,7452	376044,0916	954	815158,1365	376654,0610	1004	814855,6455	377529,9307
905	814448,0479	376055,0290	955	815084,0867	376664,8490	1005	814875,5316	377571,7963
906	814475,8120	376077,7451	956	815081,5748	376675,0945	1006	814918,4438	377613,6619
907	814511,1482	376111,3986	957	815080,7335	376696,9692	1007	815111,5526	377789,9208
908	814529,6576	376141,6867	958	815326,9854	376691,2424	1008	815255,2826	377767,0073
909	814554,8977	376169,4508	959	815338,3119	376689,9327	1009	815285,8143	377787,4040
910	814563,3111	376182,0709	960	815348,1736	376725,8575	1010	815438,6236	377746,5851
911	814563,3111	376195,5323	961	815340,7963	376727,8673	1011	815444,3277	377771,4622
912	814547,3257	376203,9456	962	815322,1972	376730,6227	1012	815453,0958	377772,7157
913	814530,4990	376230,8684	963	815109,3389	376739,8774	1013	815474,8968	377772,2313
914	814530,4990	376241,8058	964	815104,2909	376742,4014	1014	815497,1822	377774,6536
915	814541,4363	376248,5365	965	815100,9256	376772,6896	1015	815494,7599	377785,3118
916	814547,3257	376260,3152	966	815158,1365	376776,8963	1016	815493,3065	377797,9079
917	814535,5470	376276,3006	967	815164,0258	376781,9443	1017	815496,2132	377805,6594
918	814525,4509	376285,5000	968	815174,9632	376786,1510	1018	815498,6356	377811,9574
919	814529,6576	376301,5408	969	815201,0447	376786,1510	1019	815503,4802	377813,4108
920	814549,8497	376367,1651	970	815218,7128	376816,4391	1020	815510,2627	377805,6594

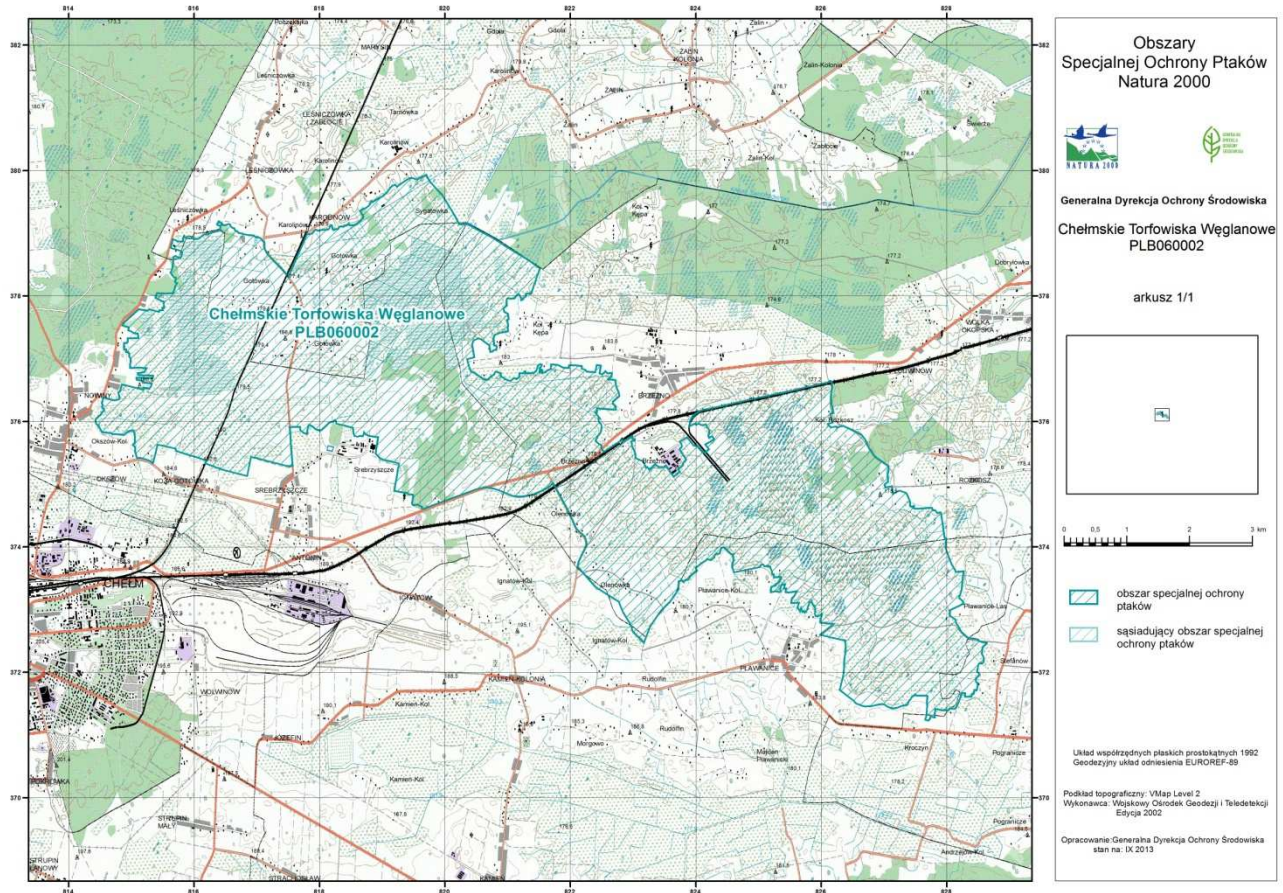
PROJEKT

Lp.	X	Y	Lp.	X	Y	Lp.	X	Y
1021	815517,0453	377807,5972	1071	815664,0570	378618,8367	1121	816406,0106	379183,6384
1022	815520,4365	377816,3176	1072	815699,1128	378639,8702	1122	816410,7996	379176,4548
1023	815518,9831	377826,0069	1073	815736,9730	378618,8367	1123	816431,5521	379166,0786
1024	815519,4676	377838,6030	1074	815777,6377	378607,6189	1124	816441,9284	379161,2895
1025	815514,6229	377851,6836	1075	815800,0734	378648,2836	1125	816448,3138	379154,1060
1026	815512,2006	377861,8574	1076	815808,4868	378705,7751	1126	816433,1485	379140,5370
1027	815514,1385	377872,5156	1077	815781,8444	378721,1996	1127	816438,7357	379134,1516
1028	815513,6540	377883,6583	1078	815626,1968	378766,0710	1128	816448,3138	379134,1516
1029	815517,0453	377891,8942	1079	815659,8503	378907,6963	1129	816462,6809	379131,7571
1030	815517,0453	377899,1612	1080	815692,1016	378893,6740	1130	816474,6535	379130,9589
1031	815517,0453	377907,3971	1081	815713,1351	378886,6629	1131	816484,2316	379130,9589
1032	815514,1385	377914,1796	1082	815742,5819	378868,4339	1132	816500,9932	379130,9589
1033	815501,0579	377918,5398	1083	815753,7998	378872,6405	1133	816513,7640	379134,9498
1034	815487,9773	377918,0553	1084	815767,8221	378868,4339	1134	816531,3238	379143,7297
1035	815478,3713	377920,1138	1085	815790,2578	378871,2383	1135	816542,4983	379145,3261
1036	815472,9237	377920,5398	1086	815814,0957	378867,0316	1136	816556,0672	379146,9224
1037	815473,1627	377924,7231	1087	815826,7158	378875,4450	1137	816564,8471	379144,5279
1038	815379,5932	377976,2177	1088	815825,3136	378888,0651	1138	816572,8289	379134,9498
1039	815399,4793	378034,8296	1089	815818,3024	378917,5119	1139	816579,2143	379124,5735
1040	815406,0232	378047,4810	1090	815839,3359	378960,9811	1140	816586,3978	379108,6101
1041	815410,7571	378048,1794	1091	815846,3470	378953,9699	1141	816596,7741	379098,2338
1042	815448,3280	378045,0044	1092	815853,3582	378939,9476	1142	816613,5357	379085,4630
1043	815473,1989	378042,3585	1093	815872,5603	378926,4617	1143	816622,3156	379085,4630
1044	815500,1864	378042,8877	1094	815931,1721	378919,1352	1144	816631,0956	379083,8667
1045	815522,9406	378041,3002	1095	815969,8978	378922,2751	1145	816643,8663	379071,0959
1046	815547,2824	378040,7710	1096	815996,0638	378910,7621	1146	816651,8481	379048,7470
1047	815570,0366	378040,7710	1097	816021,4577	378910,7621	1147	816659,8298	379039,1690
1048	815598,6116	378042,3585	1098	816029,3957	378910,7621	1148	816680,5823	379032,7836
1049	815633,0075	378042,8877	1099	816046,8516	378910,7621	1149	816694,1513	379023,2055
1050	815657,3492	378042,3585	1100	816059,9088	378910,7621	1150	816700,5367	379015,2237
1051	815667,4034	378042,8877	1101	816082,9348	378922,2751	1151	816713,3075	379004,8475
1052	815668,9909	378065,6419	1102	816152,0130	378980,8869	1152	816724,4819	379006,4438
1053	815677,4576	378084,6920	1103	816425,2098	379045,8206	1153	816754,8125	378996,8657
1054	815685,9243	378112,7378	1104	816419,5795	379051,1416	1154	816848,9970	378973,7187
1055	815691,7451	378127,5545	1105	816411,5978	379065,5087	1155	816872,1440	378971,3242
1056	815698,8360	378161,2096	1106	816413,9923	379076,6831	1156	816896,8874	378971,3242
1057	815715,2402	378183,9638	1107	816417,9832	379091,0502	1157	816947,1724	378967,3333
1058	815726,3527	378207,7764	1108	816421,1759	379107,8119	1158	816952,7596	378960,1498
1059	815712,0652	378214,6555	1109	816415,5886	379117,3900	1159	816963,1358	378950,5717
1060	815696,1902	378223,1222	1110	816398,0288	379122,1790	1160	816977,5030	378938,5991
1061	815694,6276	378224,0988	1111	816378,0745	379128,5644	1161	816987,8792	378930,6173
1062	815692,5383	378225,9459	1112	816367,6982	379134,9498	1162	817000,6500	378934,6082
1063	815711,3778	378291,8842	1113	816361,3128	379148,5188	1163	817002,2463	378947,3790
1064	815670,5589	378301,3039	1114	816370,8909	379157,2987	1164	817010,2281	378944,9845
1065	815645,4396	378334,7964	1115	816381,2672	379159,6932	1165	817022,2007	378933,0118
1066	815623,3923	378373,5865	1116	816386,8544	379166,8768	1166	817039,7605	378926,6265
1067	815636,0124	378393,2178	1117	816386,0562	379174,8585	1167	817054,1276	378924,2319
1068	815656,8688	378459,2676	1118	816383,6617	379183,6384	1168	817059,7148	378922,6356
1069	815665,5350	378553,6487	1119	816390,0471	379190,0238	1169	817069,2929	378913,0575
1070	815675,2749	378597,8033	1120	816398,8270	379189,2256	1170	817078,8710	378897,8922

PROJEKT

Lp.	X	Y	Lp.	X	Y
1171	817086,8528	378882,7269	1221	818423,7897	379123,5762
1172	817114,7888	378868,3598	1222	818440,9815	379131,7984
1173	817118,7797	378850,8000	1223	818452,9410	379148,9902
1174	817119,5779	378819,6712	1224	818463,4056	379154,9699
1175	817121,9724	378780,5607	1225	818464,1531	379139,2731
1176	817128,3578	378739,8538	1226	818479,1024	379127,3136
1177	817144,7796	378709,4065	1227	818506,0113	379129,5560
1178	817153,7430	378685,0771	1228	818549,3645	379128,8085
1179	817240,8164	378590,3208	1229	818560,5765	379138,5256
1180	817391,9143	378444,3449	1230	818571,0411	379141,5155
1181	817502,0365	378308,6128	1231	818583,7481	379143,7579
1182	817507,1585	378316,2958	1232	818585,2430	379153,4750
1183	817624,9636	378587,7598	1233	818611,4044	379168,4244
1184	817724,1589	378817,8615	1234	818645,7880	379193,8383
1185	817798,9058	378986,0420	1235	818660,7374	379210,2826
1186	817805,6330	378988,2844	1236	818667,4646	379221,4947
1187	817843,7539	378986,0420	1237	818680,1716	379237,9390
1188	817869,1678	378995,0116	1238	818689,6755	379241,8213
1189	817889,3495	379006,9711	1239	818694,7656	379277,4523
1190	817913,2685	379036,1224	1240	818638,7741	379361,4396
1191	817932,7027	379059,2939	1241	818676,9501	379372,8924
1192	817942,4198	379060,0414	1242	818695,7104	379388,9727
1193	817948,3995	379056,3040	1243	818703,6734	379395,7981
1194	817968,5812	379042,8496	1244	818715,1262	379391,9804
1195	817998,4800	379043,5971	1245	818736,7593	379405,9783
1196	818024,6414	379053,3142	1246	818781,2980	379435,2466
1197	818044,8230	379056,3040	1247	818809,2938	379472,1502
1198	818067,9946	379057,0515	1248	818805,4762	379487,4206
1199	818084,4389	379057,0515	1249	818828,3818	379515,4163
1200	818097,1458	379057,7990	1250	818844,9247	379498,8734
1201	818112,0952	379063,7787	1251	819005,5186	379593,8045
1202	818131,5294	379060,0414	1252	819076,7806	379654,8862
1203	818144,2364	379067,5161	1253	819113,6841	379710,8777
1204	818157,6908	379084,7079	1254	819167,1306	379761,7791
1205	818165,9130	379109,3743	1255	819169,7728	379762,5718
1206	818175,6301	379125,8186	1256	819205,3066	379773,2319
1207	818194,3168	379126,5661	1257	819238,3925	379746,5087
1208	818201,7915	379109,3743	1258	819308,3820	379799,9552
1209	818202,5390	379069,7585	1259	819423,6736	379877,0708
1210	818221,2257	379052,5667	1260	819473,3025	379884,7060
1211	818248,1346	379064,5262	1261	819516,5687	379869,4356
1212	818270,5586	379067,5161	1262	819533,1116	379873,2532
1213	818294,8195	379067,9556	1263	819561,1074	379860,5278
1214	818300,4574	379089,1927	1264	819565,2797	379862,9902
1215	818316,9017	379107,1319	1265	819638,7320	379906,3391
1216	818337,8308	379112,3642	1266	819650,1849	379902,5215
1217	818355,0730	379109,0991	1267	819697,2686	379936,8799
1218	818367,7296	379101,8996			
1219	818385,6688	379105,6370			
1220	818396,1334	379122,0813			

Mapa obszaru Natura 2000 Chelmskie Torfowiska Węglanowe PLB060002



Identyfikacja istniejących i potencjalnych zagrożeń dla zachowania właściwego stanu ochrony siedlisk przyrodniczych oraz gatunków roślin i ich siedlisk będących przedmiotami ochrony

Ip.	Przedmiot ochrony	Zagrożenia		Opis zagrożenia
		istniejące	potencjalne	
1	A021 bąk <i>Botaurus stellaris</i>		A03.01 Intensywne koszenie lub intensyfikacja	Niszczenie siedlisk łągowych i miejsc przebywania w wyniku koszenia trzciny.
			C03.03 Produkcja energii wiatrowej i fotowoltaicznej	Zwiększenie prawdopodobieństwa kolizji i w konsekwencji śmiertelności ptaków.
			G01 Sporty i różne formy czynnego wypoczynku i rekreacji uprawiane w plenerze	Płoszenie, niepokojenie, a przez to zmniejszenie sukcesu łągowego w wyniku nadmiernego użytkowania szlaków turystycznych oraz lotów paralotniami w pobliżu siedlisk gatunku.
			G05.07 Niewłaściwie realizowane działania ochronne lub ich brak	Niszczenie siedlisk łągowych i miejsc żerowania ze względu na koszenie trzciny i usuwanie krzewów w ramach czynnej ochrony siedlisk innych przedmiotów ochrony.
			H01 Zanieczyszczenie wód powierzchniowych (limnicznych, łądowych, morskich i słonawych)	Zmniejszenie zasobności bazy pokarmowej gatunku ze względu na zanieczyszczenie wody.
			J02.01 Zasypywanie terenu, melioracje i osuszanie - ogólnie	Ograniczenie lub zanik dostępności miejsc łągowych oraz żerowisk na skutek odwadniania/osuszania.
			K02.01 Zmiana składu gatunkowego (sukcesja)	Ograniczenie dostępności lub utrata łągowisk i żerowisk, na skutek ich zarastania przez krzewy.
2	A084 błotniak łąkowy <i>Circus pygargus</i>	A03.01 Intensywne koszenie lub intensyfikacja		Niszczenie łągów w wyniku niedostosowania terminów koszenia do wymogów gatunku. Ograniczanie siedlisk łągowych w wyniku zbyt częstego koszenia bez pozostawiania nieskoszonych fragmentów o odpowiedniej wielkości.
3	A222 uszatka błotna <i>Asio flammeus</i>	A03.03. Brak koszenia		Zarastanie siedlisk łągowych, niedostosowanie siedliska do wymogów gatunku
		K02.01 Zmiana składu gatunkowego		Ograniczenie dostępności lub utrata siedlisk łągowych i żerowisk, na

		(sukcesja)		skutek zarastania torfowisk, wilgotnych łąk, i innych terenów podmokłych przez trzcinę, krzewy i drzewa.
		K03.04. Drapieżnictwo		Zmniejszenie udatności łągów lub ich całkowita strata.
		U. Nieznane zagrożenie lub nacisk		Inne nierozpoznane przyczyny niskiej liczebności gatunku w stosunku do potencjału siedlisk ich występowania.
			A07 Stosowanie biocydów, hormonów i substancji chemicznych	Ograniczenie i niszczenie bazy pokarmowej ze względu na stosowanie pestycydów.
			C03.03 Produkcja energii wiatrowej i fotowoltaicznej	Zwiększenie prawdopodobieństwa kolizji i w konsekwencji śmiertelności ptaków.
			D02.01.01 Napowietrzne linie elektryczne i telefoniczne	Zwiększenie śmiertelności na skutek kolizji z obiektami i linią elektroenergetyczną wzdłuż torów kolejowych w rezerwacie Bagno Serebryskie.
			J02.01 Zasypywanie terenu, melioracje i osuszanie — ogólnie	Ograniczenie lub zanik dostępności miejsc łągowych oraz żerowisk na skutek odwadniania/osuszania.
4	A153 kszyk <i>Gallinago gallinago</i>	A03.01 Intensywne koszenie lub intensyfikacja		Niszczenie łągów w wyniku niedostosowania terminów koszenia do wymogów gatunku. Ograniczanie siedlisk łągowych w wyniku zbyt częstego koszenia bez pozostawiania nieskoszonych fragmentów o odpowiedniej wielkości.
5	A154 dubelt <i>Gallinago media</i>	A03.03. brak koszenia		Zarastanie siedlisk łągowych, niedostosowanie siedliska do wymogów gatunków.
6	A156 rycyk <i>Limosa limosa</i>	A04.03 Zarzucenie pasterstwa, brak wypasu		Ograniczenie i zmniejszenie siedlisk łągowych i żerowisk ze względu na ewolucję biocenotyczną (zarastanie roślinnością, zielną, krzewami i drzewami) w wyniku zarzucenia tradycyjnego wypasu zwierząt hodowlanych.
7	A160 kulik wielki <i>Nuceniu arquata</i>			
8	A162 krwawodziób <i>Tringa totanus</i>	K02.01 Zmiana składu gatunkowego (sukcesja)		Ograniczenie dostępności lub utrata siedlisk łągowych i żerowisk, na skutek zarastania torfowisk, wilgotnych łąk, i innych terenów podmokłych przez trzcinę, krzewy i drzewa.
		K03.04. Drapieżnictwo		Zmniejszenie udatności łągów lub ich całkowita strata.

			A08 Nawożenie (nawozy sztuczne)	Niekorzystne zmiany parametrów roślinności (skład gatunkowy i struktura) siedliska łągowego i żerowisk spowodowane nawożeniem.
			G05 Inna ingerencja i zakłócenia powodowane przez działalność człowieka	Płoszenie, niepokojenie, a przez to zmniejszenie sukcesu łągowego w wyniku penetracji terenów będących siedliskiem gatunku (tokowiska).
			G05.01 Wydeptywanie, nadmierne użytkowanie	Niszczanie siedlisk łągowych i miejsc żerowania ze względu na wydeptywanie, nadmierne użytkowanie.
			J02.01 Zasypywanie terenu, melioracje i osuszanie — ogólnie	Utrata lub pogorszenie jakości siedlisk łągowych i żerowisk na skutek osuszania terenów podmokłych w wyniku budowania nowych lub funkcjonowania istniejących rowów melioracyjnych (w tym w wyniku prac utrzymaniowych i odtworzeniowych) albo innych zaburzeń naturalnego reżimu hydrologicznego. W przypadku prac konserwacyjnych istniejących rowów – skala zagrożenia wymaga szczegółowego rozpoznania lokalnych warunków hydrologicznych i wpływu na nie planowanych prac.
9	A272 podróźniczek <i>Luscinia svecica</i>	G05.07 Niewłaściwie realizowane działania ochronne lub ich brak		Niszczanie siedlisk łągowych i miejsc żerowania ze względu na usuwanie krzewów w ramach czynnej ochrony siedlisk innych przedmiotów ochrony.
		K02.01 Zmiana składu gatunkowego (sukcesja)		Ograniczenie dostępności lub utrata siedlisk łągowych i żerowisk, na skutek zarastania torfowisk, wilgotnych łąk, i innych terenów podmokłych przez trzcinę, krzewy i drzewa.
		K03.04.Drapieżnictwo		Zmniejszenie udatności łągów lub ich całkowita strata, w wyniku drapieżnictwa ze strony krukowatych.
		J02.01 Zasypywanie terenu, melioracje i osuszanie — ogólnie		Utrata lub pogorszenie jakości siedlisk łągowych i żerowisk na skutek osuszania terenów podmokłych w wyniku budowania nowych lub funkcjonowania istniejących rowów melioracyjnych (w tym w wyniku prac utrzymaniowych i odtworzeniowych) albo innych

				zaburzeń naturalnego reżimu hydrologicznego. W przypadku prac konserwacyjnych istniejących rowów – skala zagrożenia wymaga szczegółowego rozpoznania lokalnych warunków hydrologicznych i wpływu na nie planowanych prac.
			L05. Zapadnięcie się terenu, osuwisko	Niszczenie siedlisk łągowych lub łągów jeśli osunięcie nastąpiło w trakcie łągów
10	A29 wodniczka <i>Acrocephalus paludicola</i>	A03.01 Intensywne koszenie lub intensyfikacja		Niszczenie łągów w wyniku niedostosowania terminów koszenia do wymogów gatunku. Ograniczanie siedlisk łągowych w wyniku zbyt częstego koszenia bez pozostawiania nieskoszonych fragmentów o odpowiedniej wielkości.
		K02.01 Zmiana składu gatunkowego (sukcesja)		Ograniczenie dostępności lub utrata siedlisk łągowych i żerowisk, na skutek zarastania torfowisk, wilgotnych łąk, i innych terenów podmokłych przez trzcinę, krzewy i drzewa.
		K03.04.Drapieżnictwo		Zmniejszenie udatności łągów lub ich całkowita strata, w wyniku drapieżnictwa ze strony krukowatych.
		A04.01 Wypas intensywny		Intensywny wypas powodujący wydeptywanie i niekorzystne, pod względem wymagań gatunku, zmiany roślinności siedliska, mogący ograniczać występowanie gatunku.
		G05 Inna ingerencja i zakłócenia powodowane przez działalność człowieka		Płoszenie i niepokojenie w miejscach występowania.
		J02.01 Zasypywanie terenu, melioracje i osuszanie — ogólnie		Utrata lub pogorszenie jakości siedlisk łągowych i żerowisk na skutek osuszania terenów podmokłych w wyniku budowania nowych lub funkcjonowania istniejących rowów melioracyjnych (w tym w wyniku prac utrzymaniowych i odtworzeniowych) albo innych zaburzeń naturalnego reżimu hydrologicznego. W przypadku prac konserwacyjnych istniejących rowów – skala zagrożenia wymaga szczegółowego rozpoznania lokalnych warunków

PROJEKT

				hydrologicznych i wpływu na nie planowanych prac.
--	--	--	--	---

Cele działań ochronnych

l.p.	Przedmiot ochrony	Cel działań ochronnych
1	A021 bąk <i>Botaurus stellaris</i> A084 błotniak łąkowy <i>Circus pygargus</i> A153 kszczyk <i>Gallinago gallinago</i> A154 dubelt <i>Gallinago media</i> A156 rycyk <i>Limosa limosa</i> A160 kulik wielki <i>Numenius arquata</i> A162 krwawodziób <i>Tringa totanus</i> A222 uszatka błotna <i>Asio flammeus</i> A294 wodniczka <i>Acrocephalus paludicola</i>	Utrzymanie w granicach obszaru Natura 2000 powierzchni łągowisk i żerowisk, będących siedliskami gatunków na poziomie minimum 2300 ha, na które będzie się składać mozaika podmokłych łąk, turzycowisk, kłociowisk, szuwarów trzciny.
2	A084 błotniak łąkowy <i>Circus pygargus</i> A160 kulik wielki <i>Numenius arquata</i> A222 uszatka błotna <i>Asio flammeus</i>	Uzupełnienie wiedzy na temat przyczyn spadku liczebności gatunku w obszarze. Uzupełnienie wiedzy na temat uwarunkowań sukcesu łągowego gatunku w warunkach obszaru Natura 2000.
3	A272 podróżniczek <i>Luscinia svecica</i>	Zachowanie strefy ekotonu zbiorowisk szuwarowych, zaroślowych i leśnych na torfowiskach niskich o łącznej długości minimum 100 m.
4	A294 wodniczka <i>Acrocephalus paludicola</i>	Utrzymanie liczebności gatunku na poziomie 150-200 samców.

**Działania ochronne ze wskazaniem podmiotów odpowiedzialnych za ich wykonanie
obszarów ich wdrażania**

Przedmiot ochrony	Nr	Działania ochronne	Obszar wdrażania	Podmiot odpowiedzialny za wykonanie
<i>Działania związane z ochroną czynną</i>				
A084 blotniak łąkowy <i>Circus pygargus</i>	1	Podjęcie działań na rzecz redukcji drapieżników, m.in. lisów i bezpańskich psów - współpraca z kołami łowieckimi, strażą ochrony zwierząt, pozyskiwanie funduszy Obniżenie zagęszczenia lisa z 8-10 do maks. 2os./10 km ² i utrzymywanie tego zagęszczenia na tym poziomie.	Cały Obszar Natura 2000	Regionalna Dyrekcja Ochrony Środowiska w Lublinie
A153 kszyk <i>Gallinago gallinago</i>				
A154 dubelt <i>Gallinago media</i>				
A156 rycyk <i>Limosa limosa</i>				
A160 kulik wielki <i>Numenius arquata</i>				
A162 krwawodziób <i>Tringa totanus</i>				
A222 uszatka błotna <i>Asio flammeus</i>				

PROJEKT

<p>A084 blotniak łąkowy <i>Circus pygargus</i></p> <p>A153 kszyk <i>Gallinago gallinago</i></p> <p>A154 dubelt <i>Gallinago media</i></p> <p>A156 rycyk <i>Limosa limosa</i></p> <p>A160 kulik wielki <i>Numenius arquata</i></p>	2	<p>Wykonanie ekspertyzy - zastosowanie wypalania jako zabiegu czynnej ochrony przyrody na terenie Torfowisk Węglanowych koło Chełma. Ekspertyza powinna uwzględniać m.in. analizę wpływu wypalania na zasoby przyrodnicze obszaru Natura 2000, w tym analizę historycznych pożarów na zasoby przyrodnicze obszaru, określenie metodyki wypalania, zawierającej m.in. lokalizacje powierzchni próbnych, określenie harmonogramu prac itp ...).</p>	Cały Obszar Natura 2000	Regionalna Dyrekcja Ochrony Środowiska w Lublinie
<p>A162 krwawodziób <i>Tringa totanus</i></p> <p>A222 uszatka błotna <i>Asio flammeus</i></p> <p>A294 wodniczka <i>Acrocephalus paludicola</i></p>	3	Przeprowadzenie kontrolowanego wypalania w obrębie siedlisk gatunków, zgodnie ze wskazaniami zawartymi w ekspertyzie.	Powierzchnie próbne wyznaczone w ekspertyzie w obrębie całego obszaru Natura 2000	Regionalna Dyrekcja Ochrony Środowiska w Lublinie
<p>A272 podrózniczek <i>Luscinia svecica</i></p>	4	Utrzymanie płatów zakrzewień, w miejscach występowania gatunku.	zgodnie z załącznikiem nr 6	Regionalna Dyrekcja Ochrony Środowiska w Lublinie
<p>A021 bąk <i>Botaurus stellaris</i></p>	5	Utrzymanie niewykoszonych fragmentów szuwarów i trzcinowisk.	Cały Obszar Natura 2000	Regionalna Dyrekcja Ochrony Środowiska w Lublinie
<i>Utrzymanie lub modyfikacja metod gospodarowania</i>				
<p>A084 blotniak łąkowy <i>Circus pygargus</i></p> <p>A153 kszyk <i>Gallinago gallinago</i></p>	1	<p>Działania obligatoryjne:</p> <ul style="list-style-type: none"> - zachowanie siedlisk gatunku położonych na torfowisku lub trwałych użytkach zielonych, - ekstensywne użytkowane kośne, kośno-pastwiskowe lub pastwiskowe trwałych użytków zielonych 	Zgodnie z załącznikiem nr 6	Właściciel lub posiadacz obszaru
<p>A154 dubelt <i>Gallinago media</i></p>	2	<p>Działania fakultatywne</p> <p>Użytkowanie zgodnie z wymogami odpowiedniego pakietu rolnośrodowiskowego w ramach obowiązującego PROW, którego realizacja będzie zgodna z potrzebami ochrony gatunków</p>	Zgodnie z załącznikiem nr 6	Właściciel lub posiadacz obszaru na podstawie zobowiązania podjętego w związku z korzystaniem z programów wsparcia z tytułu utraty dochodowości albo na

<p>A156 rycyk <i>Limosa limosa</i></p> <p>A160 kulik wielki <i>Numenius arquata</i></p> <p>A162 krwawodziób <i>Tringa totanus</i></p> <p>A222 uszatka błotna <i>Asio flammeus</i></p> <p>A294 wodniczka <i>Acrocephalus paludicola</i></p>	<p>Uszczegółowienie wymogów:</p> <ul style="list-style-type: none"> - koszenie ręczne lub mechaniczne, ze złożeniem w stogi, kopy lub bele ściętej biomasy w terminie nie dłuższym niż 2 tygodnie po pokosie, a w uzasadnionych przypadkach w dłuższym terminie, niezwłocznie po ustaniu przyczyn ze względu, na które termin ten nie był przestrzegany, wywóz biomasy po zamrożonym gruncie. - w przypadku siedlisk błotniaka łąkowego, kszyka, dubelta, rycyka, kulika wielkiego, krwawodzioba, uszatki błotnej, koszenie mechaniczne powinno obejmować 15-50% powierzchni co roku w innym miejscu (lub na przemian) - nie zaleca się koszenia okrężnego od zewnątrz do środka powierzchni koszonej, - dopuszczalne jest pozostawienie bez zabiegów miejsc pokrytych krzewami, drzewami, trzciną, szczególnie terenów podmokłych lub wrażliwych, na obszarze stanowiącym do 10% powierzchni - dopuszcza się brak użytkowania w przypadku, gdy poziom wody uniemożliwia koszenie bez naruszenia wierzchniej warstwy gleby; - dopuszcza się wypasanie wolne lub kwaterowe przy obsadzie zwierząt wynoszącej nie więcej niż 1 DJP/ha i obciążeniu pastwiska wynoszącym nie więcej niż 5 t/ha (10 DJP/ha) od dnia 15 lipca do dnia 15 października. - <p>Uszczegółowienie terminów koszenia:</p> <p>1) błotniak łąkowy</p> <ul style="list-style-type: none"> - jeden pokos w terminie: 15.08 do 30.09 (w przypadku turzycowisk nie częściej niż raz na dwa lata), łąki wykorzystywane jako żerowiska koszenie roślinności powinno odbywać się nie wcześniej niż po 15 czerwca. <p>2) rycyk, kszyk, krwawodziób:</p> <ul style="list-style-type: none"> - dwa pokosy w ciągu roku: pierwszy pokos w terminie 15.06 do 15.07; drugi pokos w terminie 15.08 do 31.10 - w uzasadnionych przypadkach użytkowanie jednokośne w odniesieniu do siedlisk o podłożu torfowym w terminie od 15.06 do 31.10 <p>3) dubelt, kulik wielki:</p> <ul style="list-style-type: none"> - jeden lub dwa pokosy w roku (ilość pokosów określona przez eksperta przyrodniczego); pierwszy pokos w terminie 10.07 do 31.07, drugi pokos w terminie: 15.08 do 31.10 - w szczególnych przypadkach koszenie całej powierzchni działki rolnej co 2 lata, 	<p>podstawie porozumienia zawartego z organem sprawującym nadzór nad obszarem Natura 2000.</p>
---	---	--

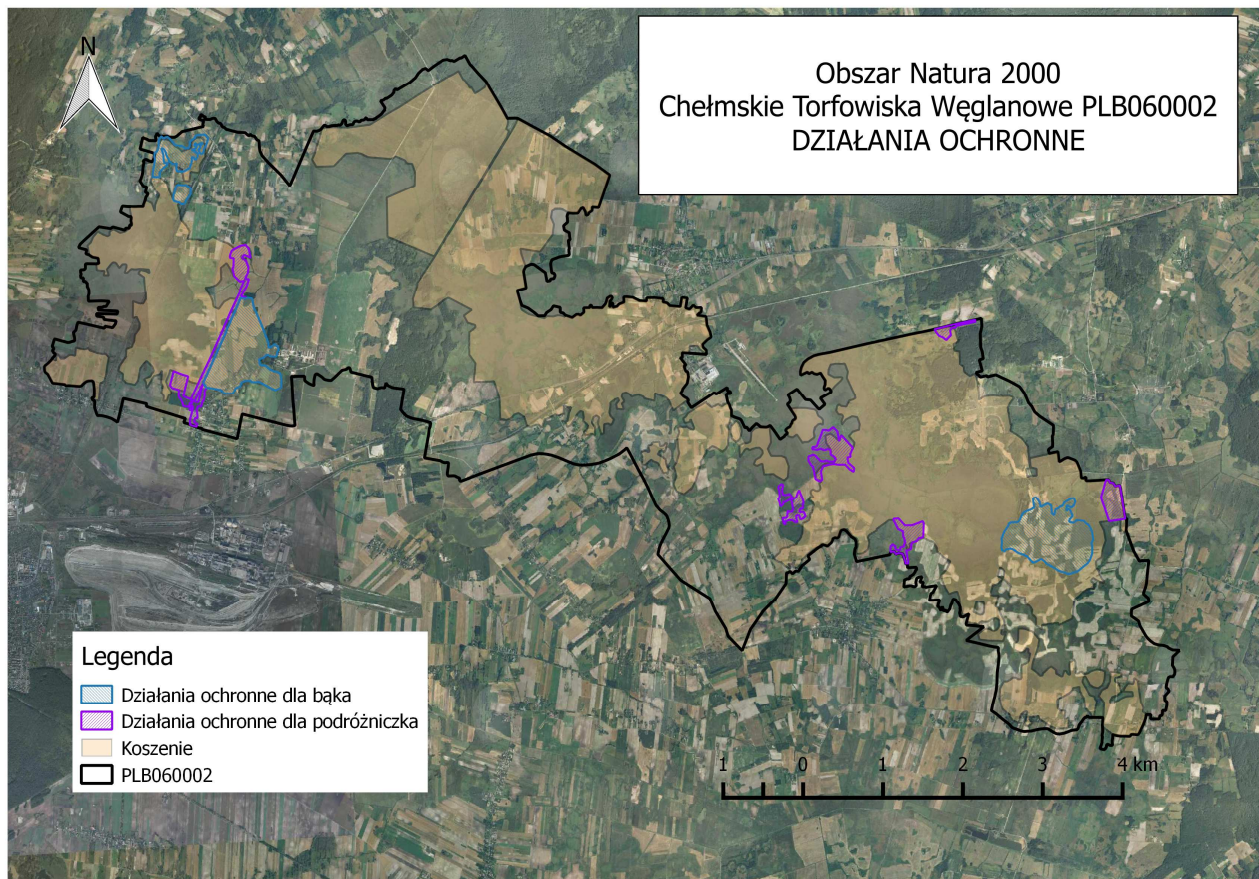
PROJEKT

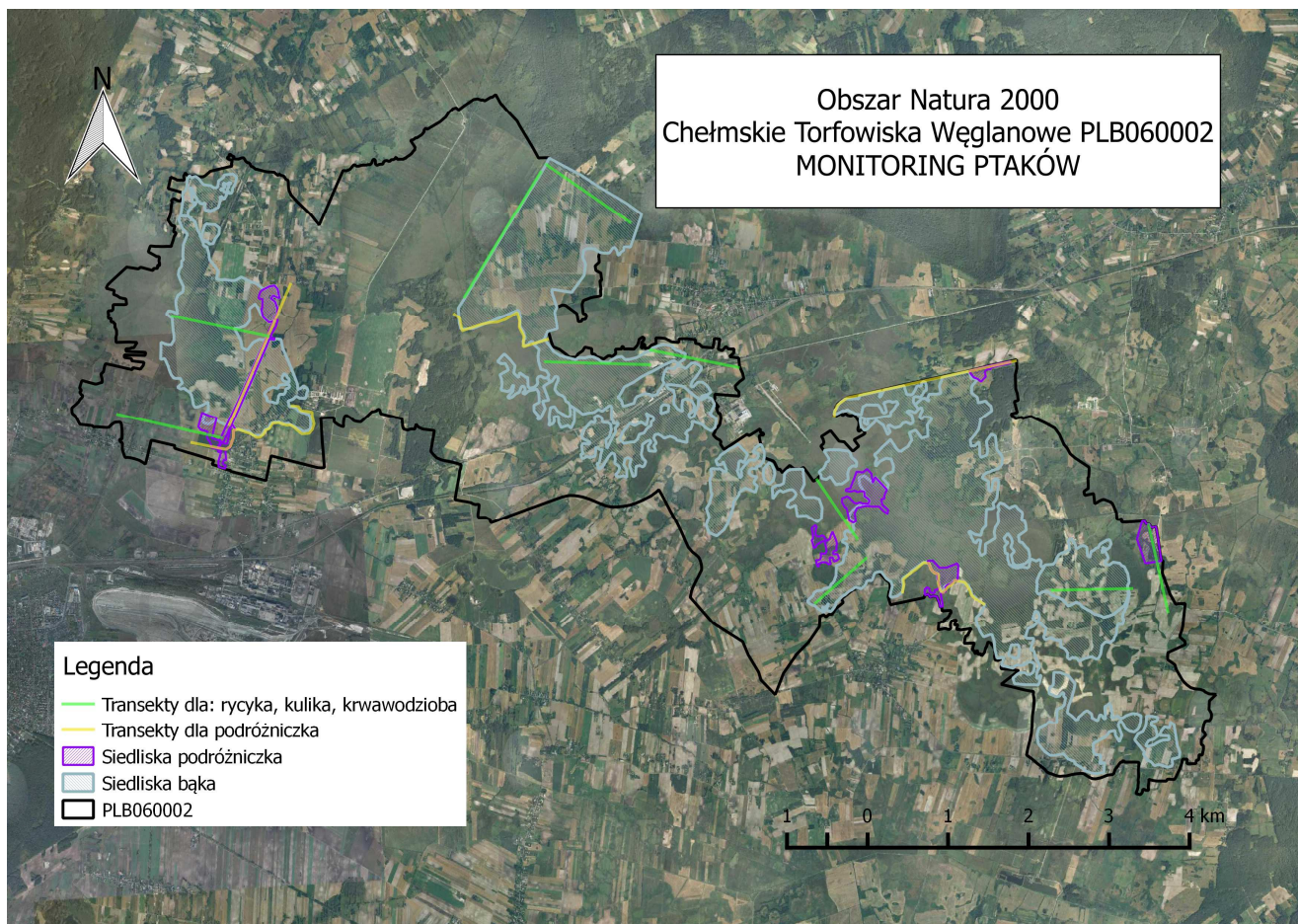
		<p>4) wodniczka:</p> <ul style="list-style-type: none"> - jeden pokos w roku lub koszenie całej powierzchni działki rolnej co 2 lata - termin koszenia: 01.09 do 15.02 kolejnego roku, - w przypadku corocznego koszenia pozostawienie fragmentów nieskoszonych: od 15 do 85% powierzchni działki rolnej (procent powierzchni nieskoszonej określony będzie przez eksperta przyrodniczego), 		
<i>Działania dotyczące monitoringu stanu przedmiotów ochrony oraz realizacji działań ochronnych</i>				
A021 bąk <i>Botaurus stellaris</i>		<p>Monitoring przeprowadzony zgodnie z metodyką GIOŚ. Prace należy wykonać 2 krotnie w trakcie obowiązywania PZO, co 5 lat (w 4 i 9 roku obowiązywania PZO)</p>	Zgodnie z załącznikiem nr 6	Regionalna Dyrekcja Ochrony Środowiska w Lublinie
A084 blotniak łąkowy <i>Circus pygargus</i>		<p>Monitoring przeprowadzony zgodnie z metodyką GIOŚ. Penetracja całego obszaru Natura 2000 w celu zlokalizowania rewirów gatunku. Prace należy wykonać 2 krotnie w trakcie obowiązywania PZO, co 5 lat (w 4 i 9 roku obowiązywania PZO)</p>	Cały obszar Natura 2000	Regionalna Dyrekcja Ochrony Środowiska w Lublinie
A156 rycyk <i>Limosa limosa</i>		<p>Monitoring przeprowadzony zgodnie z metodyką GIOŚ. Prace należy wykonać 2 krotnie w trakcie obowiązywania PZO, co 5 lat (w 4 i 9 roku obowiązywania PZO).</p>	Transekty zgodnie z załącznikiem nr 6	Regionalna Dyrekcja Ochrony Środowiska w Lublinie
A160 kulik wielki <i>Numenius arquata</i>				
A162 krwawodziób <i>Tringa totanus</i>				
A154 dubelt <i>Gallinago media</i>		<p>Monitoring przeprowadzony zgodnie z metodyką GIOŚ. Prace należy wykonać 2 krotnie w trakcie obowiązywania PZO, co 5 lat (w 4 i 9 roku obowiązywania PZO).</p>	Cały obszar Natura 2000	Regionalna Dyrekcja Ochrony Środowiska w Lublinie
A272 podrózniczek <i>Luscinia svecica</i>		<p>Monitoring przeprowadzony zgodnie z metodyką GIOŚ. Prace należy wykonać 2 krotnie w trakcie obowiązywania PZO, co 5 lat (w 4 i 9 roku obowiązywania PZO)</p>	Zgodnie z załącznikiem nr 6	Regionalna Dyrekcja Ochrony Środowiska w Lublinie

PROJEKT

<p>A294 wodniczka <i>Acrocephalus paludicola</i></p>		<p>Monitoring przeprowadzony zgodnie z metodyką GIOŚ. Prace należy wykonać 2 krotnie w trakcie obowiązywania PZO, co 5 lat (w 4 i 9 roku obowiązywania PZO)</p>	<p>Rezerwat .Bagno Serebryskie Błota Serebryskie Rezerwat Brzeźno Rezerwat Roskosz</p>	<p>Regionalna Dyrekcja Ochrony Środowiska w Lublinie</p>
<p>Działania dotyczące uzupełnienia stanu wiedzy o przedmiotach ochrony i uwarunkowaniach ich ochrony</p>				
<p>A084 błotniak łąkowy <i>Circus pygargus</i> A160 kulik wielki <i>Numenius arquata</i> A222 uszatka błotna <i>Asio flammeus</i></p>		<p>Uzupełnienie wiedzy na temat uwarunkowań sukcesu lęgowego gatunku w warunkach obszaru Natura 2000, pozwalającej na najskuteczniejszą ochronę oraz określenie przyczyn spadku liczebności gatunku.</p>	<p>Cały obszar Natura 2000</p>	<p>Regionalna Dyrekcja Ochrony Środowiska w Lublinie</p>

Mapa działań ochronnych w obszarze





UZASADNIENIE do zarządzenia
Regionalnego Dyrektora Ochrony Środowiska w Lublinie z dnia.....
w sprawie ustanowienia planu zadań ochronnych
dla obszaru Natura 2000 Chelmskie Torfowiska Węglanowe PLB060002

Zgodnie z art. 28 ust.1 ustawy z dnia 16 kwietnia 2004 roku o ochronie przyrody (Dz. U. z 2015 r. poz. 1651 z późn.zm.) sprawujący nadzór nad obszarem Natura 2000 sporządza plan zadań ochronnych dla obszaru Natura 2000. Plan zadań ochronnych sporządzany jest na 10 lat; pierwszy projekt sporządza się w terminie 6 lat od dnia zatwierdzenia obszaru przez Komisję Europejską, jako obszaru mającego znaczenie dla Wspólnoty.

Zgodnie z art. 27a ustawy o ochronie przyrody sprawującym nadzór nad obszarem Natura 2000 jest właściwy regionalny dyrektor ochrony środowiska. Zgodnie z art. 28 ust. 5 ustawy regionalny dyrektor ochrony środowiska ustanawia, w drodze aktu prawa miejscowego w formie zarządzenia, plan zadań ochronnych dla obszaru Natura 2000, kierując się koniecznością utrzymania i przywracania do właściwego stanu ochrony siedlisk przyrodniczych oraz gatunków roślin i zwierząt, dla których ochrony wyznaczono obszar Natura 2000.

Zgodnie z art. 28 ust. 10 ustawy o ochronie przyrody plan zadań ochronnych dla obszaru Natura 2000 zawiera:

- 1) opis granic obszaru i mapę obszaru Natura 2000;
- 2) identyfikację istniejących i potencjalnych zagrożeń dla zachowania właściwego stanu ochrony siedlisk przyrodniczych oraz gatunków roślin i zwierząt i ich siedlisk będących przedmiotami ochrony;
- 3) cele działań ochronnych;
- 4) określenie działań ochronnych ze wskazaniem podmiotów odpowiedzialnych za ich wykonanie i obszarów ich wdrażania, w tym w szczególności działań dotyczących:
 - a) ochrony czynnej siedlisk przyrodniczych, gatunków roślin i zwierząt oraz ich siedlisk,
 - b) monitoringu stanu przedmiotów ochrony oraz monitoringu realizacji celów, o których mowa w pkt. 3,
 - c) uzupełnienia stanu wiedzy o przedmiotach ochrony i uwarunkowaniach ich ochrony;
- 5) wskazania do zmian w istniejących studiach uwarunkowań i kierunków zagospodarowania przestrzennego gmin, miejscowych planach zagospodarowania przestrzennego, planach zagospodarowania przestrzennego województw oraz planach zagospodarowania przestrzennego morskich wód wewnętrznych, morza terytorialnego i wyłącznej strefy ekonomicznej dotyczące eliminacji lub ograniczenia zagrożeń wewnętrznych lub zewnętrznych, jeżeli są niezbędne dla utrzymania lub odtworzenia właściwego stanu ochrony siedlisk przyrodniczych oraz gatunków roślin i zwierząt, dla których ochrony wyznaczono obszar Natura 2000;
- 6) wskazanie terminu sporządzenia, w razie potrzeby, planu ochrony dla części lub całości obszaru.

Tryb sporządzania projektu planu zadań ochronnych i zakres prac na potrzeby sporządzenia projektu planu zadań ochronnych określa rozporządzenie Ministra Środowiska z dnia 17 lutego 2010 r. w sprawie sporządzania projektu planu zadań ochronnych dla obszaru Natura 2000 (Dz. U. z 2010 r. Nr 34, poz. 186 z późn. zm.).

Stosownie do art. 28 ust. 4 ustawy o ochronie przyrody sporządzający projekt planu zadań ochronnych umożliwia zainteresowanym osobom i podmiotom prowadzącym działalność w obrębie siedlisk przyrodniczych i siedlisk gatunków, dla których ochrony wyznaczono obszar

Natura 2000, udział w pracach związanych ze sporządzaniem tego projektu (art. 28 ust. 3 ustawy o ochronie przyrody) oraz zapewnia możliwość udziału społeczeństwa, na zasadach i w trybie określonym w ustawie z dnia 3 października 2008 r. o udostępnianiu informacji o środowisku i jego ochronie, udziale społeczeństwa w ochronie środowiska oraz o ocenach oddziaływania na środowisko (tj. Dz. U. z 2016 r. poz. 353zm.), w postępowaniu, którego przedmiotem jest sporządzenie projektu.

Obszar Natura 2000 Chełmskie Torfowiska Węglanowe PLB060002 został wyznaczony rozporządzeniem Ministra Środowiska z dnia 21 lipca 2004 r. w sprawie obszarów specjalnej ochrony ptaków Natura 2000 (Dz.U.2004. nr 229 poz. 2313).

Aktualnie obowiązującą podstawą prawną jest rozporządzenie Ministra Środowiska z dnia 12 stycznia 2011 r. w sprawie obszarów specjalnej ochrony ptaków (Dz. U. 2011 nr.25 poz.133 z późn. zm.).

Obszar obejmuje kompleks torfowisk niskich typu węglanowego leżących na pograniczu Nizin Poleskich i Wyżyny Lubelskiej. Ostoja zabezpiecza unikatowe w skali Europy rozległe obszary torfowisk węglanowych z charakterystycznymi zbiorowiskami roślinnymi, bogatą florą roślin naczyniowych z wieloma rzadkimi gatunkami zwierząt. Torfowiska powstały w wyniku akumulacji materiału organicznego i mineralnego, w zagłębieniach terenu. Są one efektem działalności krasu. Cechą charakterystyczną obszaru jest występowanie wśród płatów torfowiska suchych wzniesień tzw. grądzików, na których występują m.in. murawy kserotermiczne. Powierzchnia obszaru wynosi 4680,72 ha.

Obszar znajduje się na terenie powiatu chełmskiego, gmin: Chełm, Dorohusk, Kamień, Ruda Huta. Położony jest w części na terenie Chełmskiego Parku Krajobrazowego oraz Chełmskiego Obszaru Chronionego Krajobrazu. Na terenie obszaru znajdują się trzy rezerваты przyrody: Brzeźno, Bagno Serebryskie i Roskosz. Jest to ostoja ptasia o randze europejskiej E 68.

Na dużej powierzchni obszaru znajdują się liczne kanały odwadniające oraz liczne oczka wodne. Obszar ostoi, sąsiaduje z Cementownią Chełm oraz ważnymi szlakami komunikacyjnymi (droga krajowa nr. 12, linia kolejowa nr 7 Warszawa – Dorohusk).

Zgodnie ze Standardowym Formularzem Danych (dokumentacja sieci Natura 2000, zawierająca zakres zgodny ze stosownymi decyzjami wykonawczymi Komisji Europejskiej) obszar Natura Chełmskie Torfowiska Węglanowe PLB060002 został wyznaczony dla ochrony siedlisk następujących gatunków:

- A294 wodniczka *Acrocephalus paludicola*
- A222 uszatka błotna *Asio flammeus*
- A021 bąk *Botaurus stellaris*
- A084 błotniak łąkowy *Circus pygargus*
- A153 kszczyk *Gallinago gallinago*
- A154 dubelt *Gallinago media*
- A156 rycyk *Limosa limosa*
- A272 podróżniczek *Luscinia svecica*
- A160 kulik wielki *Numenius arquata*
- A162 krwawodziób *Tringa totanus*

Projekt planu zadań ochronnych dla obszaru specjalnej ochrony ptaków Chełmskie Torfowiska Węglanowe PLB060002 (zwanego dalej Obszarem) został sporządzony z

uwzględnieniem wymagań określonych w art. 28 ust. 10 ustawy o ochronie przyrody oraz zgodnie z zapisami rozporządzenia Ministra Środowiska z dnia 17 lutego 2010 roku w sprawie sporządzania projektu planu zadań ochronnych dla obszaru Natura 2000.

Założeniem do opracowania projektu planu zadań ochronnych dla Obszaru jest utrzymanie lub odtworzenie właściwego stanu przedmiotu ochrony, który to obowiązek wynika z art. 6 (1) Dyrektywy siedliskowej (dyrektywa Rady 92/43/EWG z dnia 21 maja 1992 r. w sprawie ochrony siedlisk przyrodniczych oraz dzikiej fauny i flory - Dz.U.U.E.L92.206.7, Dz.U.U.E-sp.15-2-102 z późn. zm.).

Plan zadań ochronnych został opracowany w ramach projektu „Ochrona bioróżnorodności siedlisk trawiastych wschodniej Lubelszczyzny” (Nr 520/2014 Wn-03/OP-XN-02 D), dofinansowanego ze środków Mechanizmu Finansowego Europejskiego Obszaru Gospodarczego na lata 2009-2014.

W ramach prac nad projektem planu została sporządzona dokumentacja planu zadań ochronnych, której wykonawcą była firma Biuro Urządzania Lasu i Geodezji Leśnej, Oddział w Lublinie. Wyniki prac eksperckich posłużyły przygotowania niniejszego zarządzenia.

Przedmiotowy plan zadań ochronnych zawiera wszystkie niezbędne elementy wynikające z zapisów, ww. ustawy o ochronie przyrody i ww. rozporządzenia w sprawie sporządzania projektu planu zadań ochronnych dla obszaru Natura 2000.

Plan zadań ochronnych został sporządzony dla całego obszaru Natura 2000 Chełmskie Torfowiska Węglanowe gdyż nie stwierdzono okoliczności, o których mowa w art. 28 ust. 11 ustawy o ochronie przyrody:

- 1) dla obszaru, ani jego części nie ustanowiono planu ochrony,
- 2) na terenie obszaru nie znajduje się park narodowy, rezerwat przyrody lub park krajobrazowy, dla których ustanowiono plan ochrony uwzględniający zakres, o którym mowa w art. 28 ust. 10 ustawy o ochronie przyrody,
- 3) na terenie obszaru nie znajduje się park narodowy lub rezerwat przyrody, dla których ustanowiono zadania ochronne uwzględniające zakres, o którym mowa w art. 28 ust. 10 ustawy o ochronie przyrody,
- 4) obszar nie pokrywa się w całości lub w części z obszarem nadleśnictwa, dla którego ustanowiony plan urządzenia lasu uwzględnia zakres, o którym mowa w ust. 10,
- 5) obszar nie znajduje się na obszarach morskich.

Przebieg granic obszaru opisano w załączniku nr 1 w oparciu o punkty węzłowe, dla których podano długość i szerokość geograficzną w układzie współrzędnych płaskich prostokątnych PL-1992, tj. w układzie współrzędnych, o którym mowa w § 3 pkt. 4 rozporządzenia Rady Ministrów z dnia 15 października 2012 r. w sprawie państwowego systemu odniesień przestrzennych (Dz. U. 2012. poz.1247) oraz przedstawiono w postaci mapy w załączniku nr 2.

Podstawowym zagrożeniem dla obszaru jest ograniczenie dostępności lub utrata siedlisk łąkowych i żerowisk, na skutek zarastania torfowisk, wilgotnych łąk, i innych terenów podmokłych przez trzcinę, krzewy i drzewa oraz zmniejszenie udatności łągów lub ich całkowita strata.

W stosunku do gatunków związanych z trwałymi użytkami zielonymi (m.in. błotniak łąkowy, kszyc, dubelt, rycyk, kulik wielki, krwawodziób, wodniczka) występującymi w obszarze, zagrożenia dotyczą zmian składu gatunkowego siedlisk, co wiąże się z ograniczonym wykorzystywaniem terenów zielonych w wyniku zaniechania lub braku koszenia oraz braku wypasu oraz działania związane z osuszaniem terenu.

Kolejnym zagrożeniem dotyczącym większości gatunków jest drapieżnictwo głównie

PROJEKT

zgłoszonych uwag i wniosków.

Institucja/osoba wnosząca uwagi	Treść uwagi, zgłoszonej w konsultacji	Odniesienie do uwag

Projekt zarządzenia, na podstawie art. 59 ust. 2 ustawy z dnia 23 stycznia 2009 r. o wojewodzie i administracji rządowej w województwie (Dz. U. z 2015r., poz. 525.), został uzgodniony przez Wojewodę Lubelskiego w dniur.

Szacuje się, że koszt realizacji działań ochronnych zawartych w niniejszym planie w okresie 10 lat wyniesie łącznie około 20 tys. zł.

Koszty realizacji działań przewidzianych w planie będą pokrywane z funduszy celowych pozyskanych przez Regionalną Dyрекcję Ochrony Środowiska w Lublinie.

Niniejszy akt normatywny nie zawiera zapisów mogących skutkować wpływem na rynek pracy, nie wpłynie na konkurencyjność gospodarki i przedsiębiorczości, w tym na funkcjonowanie przedsiębiorstw, nie wpłynie także na sytuację i rozwój regionalny.