

ZARZĄDZENIE NR. 18 / 16
REGIONALNEGO DYREKTORA OCHRONY ŚRODOWISKA
w Lublinie
z dnia 6 czerwca 2016 r.
w sprawie wyznaczenia szlaku pieszego w rezerwacie przyrody
„Lasy Janowskie”

Na podstawie art. 15 ust. 1 pkt. 15 ustawy z dnia 16 kwietnia 2004 roku o ochronie przyrody (t. j. z 2015 r. Dz. U. poz. 1651 z późn. zm.)

zarządza się, co następuje:

- § 1. Wyznacza się do ruchu pieszego i rowerowego ścieżkę edukacyjną pn. „Dwugajówka” w rezerwacie przyrody „Lasy Janowskie”.
- § 2. Przebieg ścieżki edukacyjnej określa załącznik graficzny do niniejszego zarządzenia.
- § 3. Za zapewnienie bezpieczeństwa oraz utrzymanie porządku i czystości na trasie ścieżki edukacyjnej w rezerwacie przyrody „Lasy Janowskie”, a także zachowanie infrastruktury turystycznej na ścieżce w należyтым stanie technicznym odpowiedzialne będzie Nadleśnictwo Janów Lubelski.
- § 4. Zarządzenie wchodzi w życie z dniem podpisania.

Regionalny Dyrektor Ochrony Środowiska
w Lublinie

Beata Siewicz

UZASADNIENIE
do zarządzenia nr 18/16
Regionalnego Dyrektora Ochrony Środowiska w Lublinie
z dnia 6...czerwca 2016 r.

Zarządzenie Regionalnego Dyrektora Ochrony Środowiska w Lublinie w sprawie wyznaczenia ścieżki edukacyjnej w rezerwacie przyrody „Lasy Janowskie” wynika z art. 15 ust 1 pkt. 15 ustawy z dnia 16 kwietnia 2004 r. o ochronie przyrody (t. j. z 2015 r. Dz. U. poz. 1651 z późn. zm.) zgodnie z którym w rezerwach przyrody zabrania się ruchu pieszego z wyjątkiem szlaków wyznaczonych przez regionalnego dyrektora ochrony środowiska.

Rezerwat przyrody „Lasy Janowskie” został utworzony na podstawie Zarządzenia Ministra Leśnictwa i Przemysłu Drzewnego z dn. 18 maja 1984 r. w sprawie uznania za rezerwat przyrody w celu zachowania kompleksu lasów mieszanych w miejscu upamiętniającym największą na ziemiach polskich bitwę partyzantów z najeżdżącą hitlerowskim.

Trasa ścieżki edukacyjnej wyznaczonej do ruchu pieszego i rowerowego pn. „Dwugajówka” przebiegała będzie przez oddziały: 246 a, 246 b, 246 h leśnictwa Bukowa obrębu Władysławów Nadleśnictwa Janów Lubelski. Jej łączna długość na obszarze rezerwatu przyrody „Lasy Janowskie” wynosi około 0,5 km.

Ścieżka edukacyjna w rezerwacie przyrody „Lasy Janowskie” przebiegała będzie po istniejących drogach leśnych i nie będzie wymagała adoptowania nowych terenów oraz usuwania drzew i krzewów.

Trasa prowadzi od drogi żużlowej przebiegającej w północnej części oddz. 248-243) do tzw. „Dwugajówki”. Zabudowania „Dwugajówki” stanowią ważny punkt historyczny na mapie Lasów Janowskich. W okresie II wojny światowej kwaterowały tutaj oddziały partyzanckie.

Infrastrukturę techniczną ścieżki będą stanowiły:

- 1/ drogowskaz (1 szt.) w oddz. 246 b z nazwą obiektu i podaniem odległości do dawnej „Dwugajówki”,
- 2/ pulpit z tablicą informacyjną (1 szt.) przy dawnym budynku „Dwugajówki”.

Zadaniem infrastruktury turystycznej na ścieżce edukacyjnej będzie ukierunkowywanie ruchu turystycznego w rezerwacie przyrody „Lasy Janowskie”.

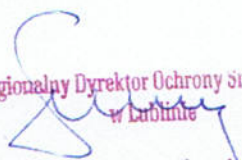
Za zapewnienie bezpieczeństwa oraz utrzymanie porządku i czystości na trasie ścieżki edukacyjnej w rezerwacie przyrody „Lasy Janowskie”, a także zachowanie infrastruktury turystycznej, zlokalizowanej na ścieżce, w należyłym stanie technicznym odpowiedzialne będzie Nadleśnictwo Janów Lubelski.

Wyznaczenie i ustawienie projektów technicznych na przedmiotowych ścieżkach jest częścią projektu realizowanego przez Gminę Janów Lubelski złożonego w ramach

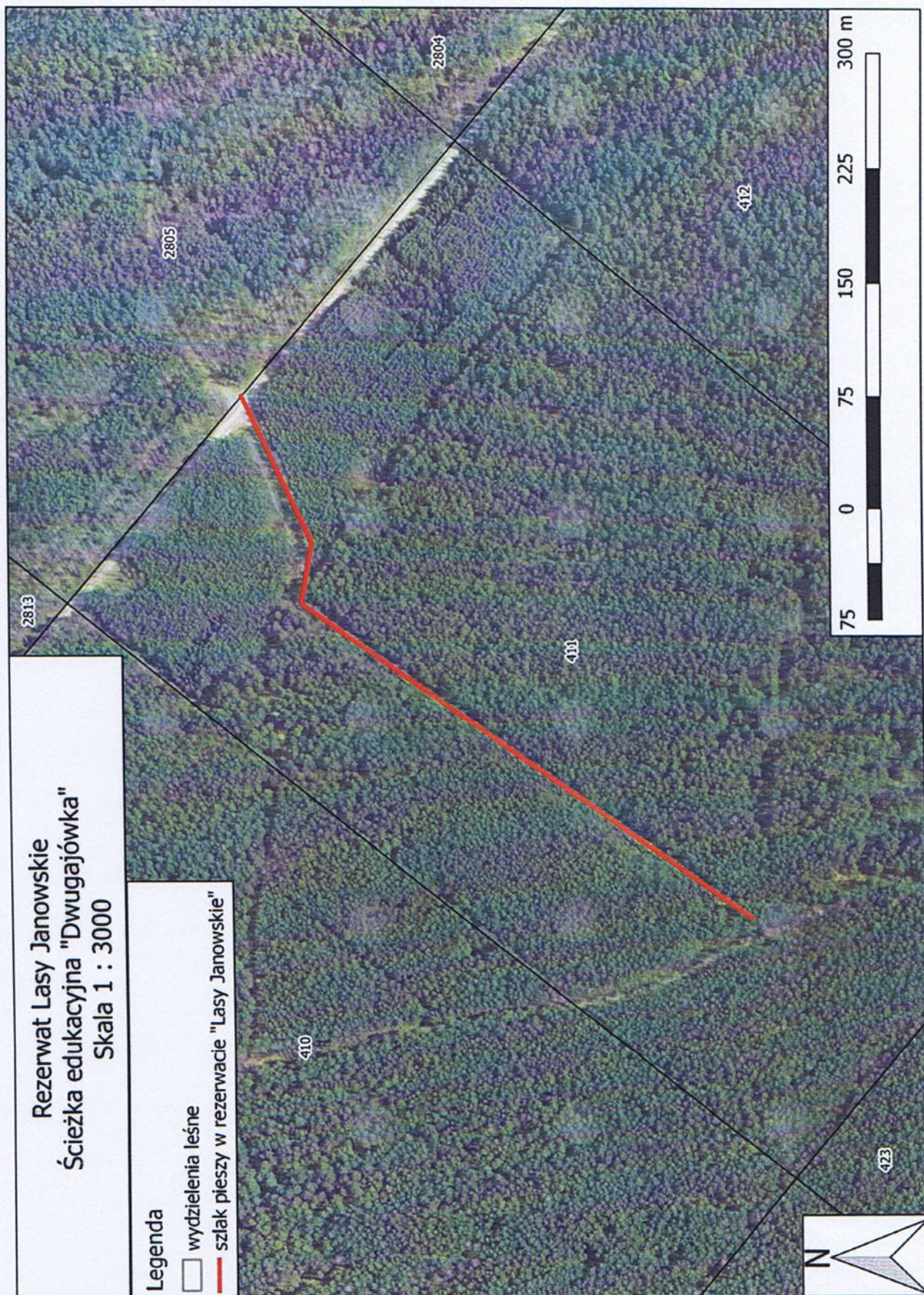


komponentu „Szlak historyczny”, którego celem jest rozwój bazy służącej prezentacji walorów naturalnych i kulturowych (historycznych) gminy Janów Lubelski i jej najbliższego otoczenia.

Ścieżka edukacyjna pn. „Dwugajówka”, przeznaczona do ruchu pieszego i rowerowego, w rezerwacie przyrody „Lasy Janowskie” wyznaczona została na wniosek Nadleśniczego Nadleśnictwa Janów Lubelski Pana mgr inż. Henryka Rażewskiego z dnia 22 stycznia 2016 r., znak ZG.7212.04.2016.


Regionalny Dyrektor Ochrony Środowiska
w Lublinie
Beata Sielewicz

Załącznik do zarządzenia nr 49/16...Regionalnego Dyrektora Ochrony Środowiska w Lublinie z dnia 6 czerwca 2016 r.



Regionalny Dyktor Ochrony Środowiska
w Lublinie

Beata Siklowska