



# DZIENNIK URZĘDOWY

## WOJEWÓDZTWA LUBELSKIEGO

---

Lublin, dnia 11 maja 2016 r.

Poz. 1914

### ZARZĄDZENIE

#### REGIONALNEGO DYREKTORA OCHRONY ŚRODOWISKA W LUBLINIE

z dnia 10 maja 2016 r.

#### **w sprawie ustanowienia planu zadań ochronnych dla obszaru Natura 2000 Żmudź PLH060075**

Na podstawie art. 28 ust 5 ustawy z dnia 16 kwietnia 2004 r. o ochronie przyrody (Dz. U. z 2015 r. poz. 1651, 1688 i 1936, z 2016 r. poz. 422) zarządza się, co następuje:

§ 1. 1. Ustanawia się plan zadań ochronnych dla obszaru Natura 2000 Żmudź PLH060075 zwanego dalej „obszarem Natura 2000”.

2. Plan zadań ochronnych obejmuje cały obszar Natura 2000.

§ 2. Opis granic obszaru Natura 2000 zawiera załącznik nr 1 do zarządzenia.

§ 3. Mapę obszaru Natura 2000 stanowi załącznik nr 2 do zarządzenia.

§ 4. Identyfikację istniejących i potencjalnych zagrożeń dla zachowania właściwego stanu ochrony siedlisk przyrodniczych oraz gatunków roślin i ich siedlisk będących przedmiotami ochrony zawiera załącznik nr 3 do zarządzenia.

§ 5. Cele działań ochronnych określa załącznik nr 4 do zarządzenia.

§ 6. 1. Określenie działań ochronnych ze wskazaniem podmiotów odpowiedzialnych za ich wykonanie i obszarów ich wdrażania określa załącznik nr 5 do zarządzenia.

2. Mapę działań ochronnych w obszarze Natura 2000 określa załącznik nr 6 do zarządzenia.

§ 7. Zarządzenie wchodzi w życie po upływie 14 dni od dnia ogłoszenia.

Regionalny Dyrektor Ochrony Środowiska  
w Lublinie

**Beata Sielewicz**

Załącznik nr 1 do zarządzenia  
Regionalnego Dyrektora Ochrony Środowiska  
w Lublinie z dnia 10 maja 2016 r.

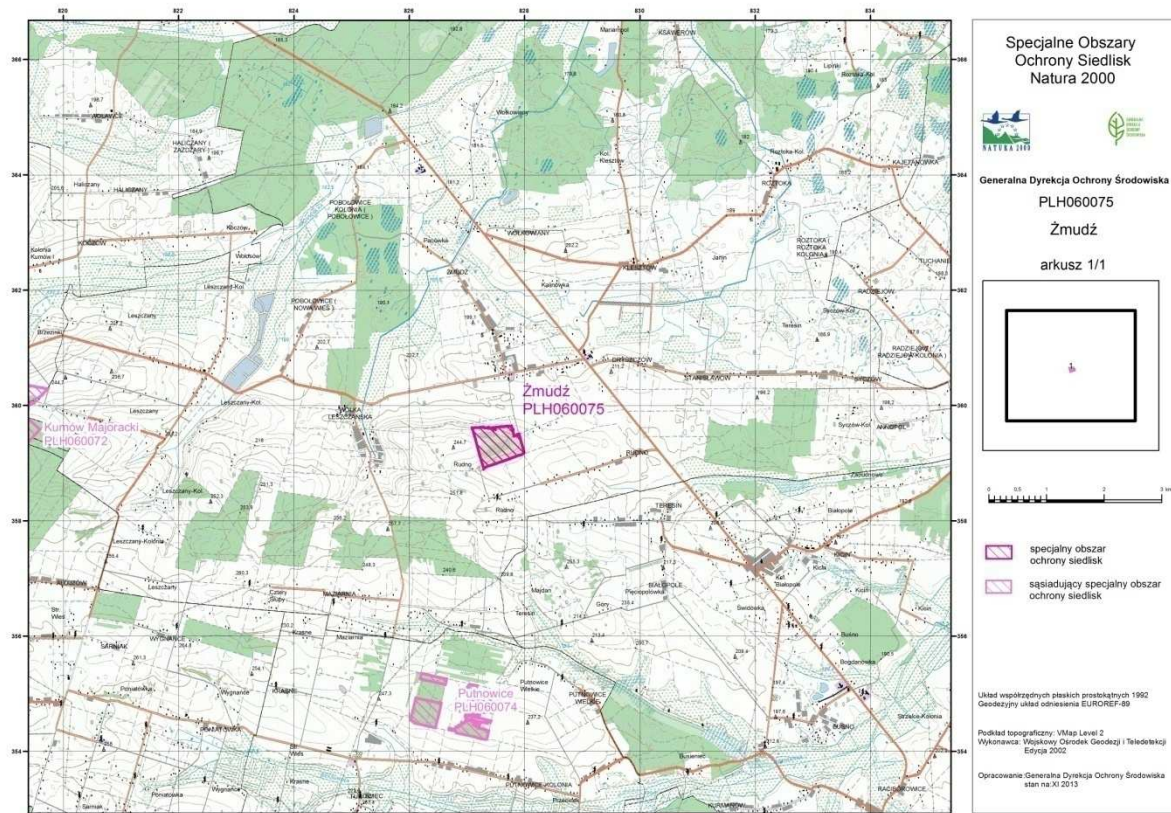
**Opis granic obszaru Natura 2000 Żmudź PLH060075 w postaci współrzędnych geograficznych  
punktów załamania granic [PL-1992]**

lp.	X	Y
1.	827771,9614	359644,2370
2.	827787,0964	359591,2539
3.	827798,4557	359586,2062
4.	827799,7169	359573,5928
5.	827793,4108	359554,6721
6.	827814,8519	359472,6637
7.	827877,9300	359494,1126
8.	827877,9300	359500,4195
9.	827905,6854	359507,9856
10.	827920,8283	359436,0818
11.	827943,5389	359356,6021
12.	827959,9351	359302,3495
13.	827990,2130	359191,3353
14.	827986,4293	359182,5097
15.	827951,1062	359152,2252
16.	827927,1348	359140,8705
17.	827888,0280	359133,3045
18.	827836,3008	359115,6433
19.	827735,3775	359076,5332
20.	827624,3558	359034,9040
21.	827514,6036	358999,5817
22.	827402,3206	358961,7312
23.	827348,0710	358941,5413
24.	827316,5319	358925,1493
25.	827290,0377	358902,4408
26.	827242,1024	359070,2263
27.	827180,2855	359282,1697

lp.	X	Y
28.	827141,1708	359431,0345
29.	827110,8925	359543,3178
30.	827104,5865	359564,7572
31.	827090,7131	359591,2539
32.	827088,1903	359612,7029
33.	827172,7178	359616,4811
34.	827273,6415	359625,3167
35.	827288,7765	359624,0571
36.	827305,1806	359613,9624
37.	827331,6748	359613,9624
38.	827370,7815	359621,5285
39.	827373,3040	359607,6555
40.	827401,0594	359610,1742
41.	827454,0474	359617,7506
42.	827469,1824	359616,4811
43.	827509,5504	359624,0571
44.	827583,9878	359632,8827
45.	827665,9929	359639,1896
46.	827729,0710	359641,7183
47.	827771,9614	359644,2370
48.	827488,3401	359609,0248
49.	827462,0109	359605,8065
50.	827463,2721	359595,4716
51.	827465,8523	359574,4221
52.	827490,9781	359577,5406
53.	827489,6341	359593,5128
54.	827488,3401	359609,0248

Załącznik nr 2 do zarządzenia  
Regionalnego Dyrektora Ochrony Środowiska  
w Lublinie z dnia 10 maja 2016 r.

**Mapa obszaru Natura 2000 Żmudź PLH060075**



Załącznik nr 3 do zarządzenia  
Regionalnego Dyrektora Ochrony Środowiska  
w Lublinie z dnia 10 maja 2016 r.

**Identyfikacja istniejących i potencjalnych zagrożeń dla zachowania właściwego stanu ochrony siedlisk przyrodniczych oraz gatunków roślin i ich siedlisk będących przedmiotami ochrony**

Ip.	Przedmiot ochrony	Zagrożenia		Opis zagrożenia
		istniejące	potencjalne	
1	5130 Formacje z jałowcem pospolitym ( <i>Juniperus communis</i> ) na wrzosowiskach lub nawapiennych murawach		K02.01 zmiana składu gatunkowego	proces naturalny polegający na rozwoju krzewów i drzew na skutek braku użytkowania pasterskiego
			A04.03 zarzucenie pasterstwa, brak wypasu	odejście od tradycyjnego sposobu użytkowania, poprzez zaprzestanie użytkowania kośno-pastwiskowego powoduje przekształcenie siedliska i rozwój krzewów i drzew
2	6210 Murawy kserotermiczne ( <i>Festuco-Brometa</i> )	K02.01 zmiana składu gatunkowego		proces naturalny polegający na rozwoju krzewów i drzew na skutek braku użytkowania pasterskiego
		A04.03 zarzucenie pasterstwa, brak wypasu		odejście od tradycyjnego sposobu użytkowania, poprzez zaprzestanie użytkowania kośno-pastwiskowego powoduje przekształcenie siedliska i rozwój krzewów i drzew
			A07. stosowanie biocydów, hormonów i substancji chemicznych	ze względu na brak strefy buforowej między gruntami rolnymi a murawą, środki ochrony roślin przedostają się do murawy w trakcie oprysków mogą przedostawać się na murawę
			A08. nawożenie, nawozy sztuczne	ze względu na brak strefy buforowej między gruntami rolnymi a murawą, nawozy mogą się przedostawać na murawy
			G05.07 niewłaściwie realizowane działania ochronne lub ich brak	odkrzaczanie murawy przeprowadzono do granicy tworząc jednocześnie antropogenoczną krawędź płatów siedliska (bez strefy ekotonowej), w ten sposób zanikła strefa buforowa między gruntami użytkowymi rolniczo a murawą
			H05.01 odpadki i odpady stałe	dzikie wysypiska odpadów z produkcji rolnej (folie, szczątki roślinne)

3	1902 Obuwik pospolity ( <i>Cypripedium calceolus</i> )		G05.07. niewłaściwie realizowane działania ochronne lub ich brak	usuwanie krzewów i drzew w murawach kserotermicznych powoduje odsłonięcie roślin i naraża je na nadmierną insolację
			K02.01 zmiana składu gatunkowego (sukcesja)	proces naturalny polegający na rozwoju gatunków krzewów i drzew co prowadzi (w przypadku zbiorowisk zaroślowych i lasu) do nadmiernego ocienienia

Załącznik nr 4 do zarządzenia  
Regionalnego Dyrektora Ochrony Środowiska  
w Lublinie z dnia 10 maja 2016 r.

### Cele działań ochronnych

Lp.	Przedmiot ochrony	Cele działań ochronnych
1	5130 Formacje z jałowcem pospolitym ( <i>Juniperus communis</i> ) na wrzosowiskach lub nawapiennych murawach	zachowanie siedliska w niepogorszonym stanie na powierzchni minimum 1,6 ha
		utrzymanie dotychczasowego stanu warunków siedliskowych
2	6210 Murawy kserotermiczne ( <i>Festuco-Brometa</i> )	zachowanie siedliska w niepogorszonym stanie na powierzchni minimum 5,5 ha
		utrzymanie otwartego charakteru muraw poprzez powstrzymanie sukcesji wtórnej na murawach, z dopuszczalnym udziałem drzew i krzewów od 10% do 25% powierzchni
3	1902 Obuwik pospolity <i>Cypripedium calceolus</i>	zachowanie siedliska gatunku w niepogorszonym stanie na powierzchni minimum 2,6 ha
		utrzymanie ocienienia na siedlisku gatunku, z udziałem drzew i krzewów około 40%

Załącznik nr 5 do zarządzenia  
Regionalnego Dyrektora Ochrony Środowiska  
w Lublinie z dnia 10 maja 2016 r.

**Działania ochronne ze wskazaniem podmiotów odpowiedzialnych za ich wykonanie  
i obszarów ich wdrażania**

<b>Przedmiot ochrony</b>	<b>Nr</b>	<b>Działania ochronne</b>	<b>Obszar wdrażania</b>	<b>Podmiot odpowiedzialny za wykonanie</b>
5130 Formacje z jałowcem pospolitym ( <i>Juniperus communis</i> ) na wrzosowiskach lub nawapiennych murawach	<i>Działania dotyczące monitoringu stanu przedmiotów ochrony oraz realizacji działań ochronnych</i>			
	1	Monitoring na stałych powierzchniach.  Badania należy przeprowadzić na przełomie czerwca i lipca, w 5 roku obowiązywania PZO.	Transekt opisany punktami o współrzędnych: początek: N51° 00' 34,9", E23° 40' 16,6" środek N51° 00' 34,0" E23° 40' 14,1" Koniec N51° 00' 34,4" E23° 40' 11,6"	RDOŚ Lublin
6210 Murawy kserotermiczne ( <i>Festuco-Brometa</i> )	<i>Działania dotyczące ochrony czynnej siedlisk przyrodniczych oraz związane z utrzymaniem lub modyfikacją metod gospodarowania</i>			
	1	Utrzymanie muraw w stanie otwartym poprzez zahamowanie sukcesji. Wyrwanie siewek i sadzonek drzew i krzewów oraz wycięcie i wyniesienie poza obszar siedliska odrostów roślinności drzewiastej. Prace należy wykonać dwukrotnie w czasie obowiązywania PZO, co 4 lata.	Nadleśnictwo Chełm, Leśnictwo Podlaski, Obręb Poblówice Oddział 137 wydzielanie a, c, d Oddział 138 wydzielanie a, b, c	RDOŚ Lublin
	<i>Działania związane z utrzymaniem lub modyfikacją metod gospodarowania</i>			
	1	<b>Działania obligatoryjne:</b> Zachowanie dotychczasowego, otwartego charakteru siedliska. Ekstensywne użytkowanie kośne, pastwiskowe lub kośno-pastwiskowe murawy, które będzie zapobiegać ekspansji drzew i krzewów.	Nadleśnictwo Chełm, Leśnictwo Podlaski, Obręb Poblówice Oddział 137 wydzielanie a, c, d Oddział 138 wydzielanie a, b, c	Właściciel lub posiadacz obszaru
2	<b>Działania fakultatywne:</b> Użytkowanie zgodnie z wymogami odpowiedniego pakietu rolno środowiskowego w ramach obowiązującego	Nadleśnictwo Chełm, Leśnictwo Podlaski, Obręb Poblówice Oddział 137 wydzielanie a, c, d	Właściciel lub posiadacz obszaru na podstawie zobowiązania podjętego w związku	

	<p>PROW nastawionego na ochronę muraw. Uszczegółowienie wymogów: Wypas</p> <ul style="list-style-type: none"> <li>obsada zwierząt od 0,4 do 0,6 DJP/ha, przy maksymalnym obciążeniu pastwiska do 2,5 t/ha (5 DJP/ha)</li> <li>sezon pastwiskowy – od 1 maja do 15 października.</li> </ul>	Oddział 138 wydzielienie a, b, c	z korzystaniem z programów wsparcia z tytułu obniżenia dochodowości albo na podstawie porozumienia zawartego z organem sprawującym nadzór nad obszarem Natura 2000
<i>Działania dotyczące monitoringu stanu przedmiotów ochrony oraz realizacji działań ochronnych</i>			
2	<p>Monitoring na stałych powierzchniach</p> <p>Badania należy przeprowadzić na przełomie czerwca i lipca, co najmniej, w 3,6,9 roku obowiązywania PZO.</p>	<p>Transekty opisane punktami o współrzędnych:</p> <p>Transekt I: początek: N51° 00' 34,1" E23° 40' 28,4" środek N51° 00' 34,6" E23° 40' 25,7" Koniec N51° 00' 34,7" E23° 40' 22,7"</p> <p>Transekt II: początek: N51° 00' 21,4" E23° 40' 20,6" środek N51° 00' 19,3" E23° 40' 15,4" Koniec N51° 00' 18,3" E23° 40' 10,3"</p> <p>Transekt III: początek: N51° 00' 32,3" E23° 39' 56,6" środek N51° 00' 34,4" E23° 39' 55,8" Koniec N51° 00' 35,2" E23° 39' 59,2"</p> <p>Transekt IV: początek: N51° 00' 34,1" E23° 40' 07,0" środek N51° 00' 33,4" E23° 40' 09,7" Koniec N51° 00' 33,1" E23° 40' 13,3"</p>	RDOŚ Lublin
1902 Obuwik pospolity <i>Cypripedium calceolus</i>	<i>Działania dotyczące monitoringu stanu przedmiotów ochrony oraz realizacji działań ochronnych</i>		
1	<p>Monitoring na stałych powierzchniach</p> <p>Badania należy przeprowadzić</p>	<p>Transekt opisany punktami o współrzędnych: Początek: N51° 00' 35,8"</p>	RDOŚ Lublin



		na przelomie czerwca i lipca, co najmniej, w 3,6,9 roku obowiązywania PZO.	E23° 40' 00.3" Koniec: N51° 00' 35.2" E23° 40' 00.2"  Transekt opisany punktami o współrzędnych: Początek: N51° 00' 33.4" E23° 40' 17.7" Koniec: N51° 00' 33.5" E23° 40' 24.5"	
--	--	--	--	--

Załącznik nr 6 do zarządzenia  
Regionalnego Dyrektora Ochrony Środowiska  
w Lublinie z dnia 10 maja 2016 r.

**Mapa działań ochronnych w obszarze Natura 2000 Żmudź PLH060075**

