



DZIENNIK URZĘDOWY

WOJEWÓDZTWA LUBELSKIEGO

Lublin, dnia 22 kwietnia 2016 r.

Poz. 1658

ZARZĄDZENIE

REGIONALNEGO DYREKTORA OCHRONY ŚRODOWISKA W LUBLINIE

z dnia 21 kwietnia 2016 r.

zmieniające zarządzenie w sprawie ustanowienia planu zadań ochronnych dla obszaru Natura 2000 Niedzieliska PLH060044

Na podstawie art. 28 ust. 8 ustawy z dnia 16 kwietnia 2004 r. o ochronie przyrody (Dz. U. z 2015 r. poz. 1651, 1688, 1936, z 2016 r. poz. 422) zarządza się, co następuje:

§ 1. W zarządzeniu Regionalnego Dyrektora Ochrony Środowiska w Lublinie z dnia 3 grudnia 2014 r. w sprawie ustanowienia planu zadań ochronnych dla obszaru Natura 2000 Niedzieliska PLH060044 (Dz. Urz. Woj. Lub. poz. 4159) wprowadza się następujące zmiany:

- 1) załącznik nr 2 otrzymuje brzmienie określone w załączniku nr 1 do niniejszego zarządzenia
- 2) załącznik nr 5 otrzymuje brzmienie określone w załączniku nr 2 do niniejszego zarządzenia

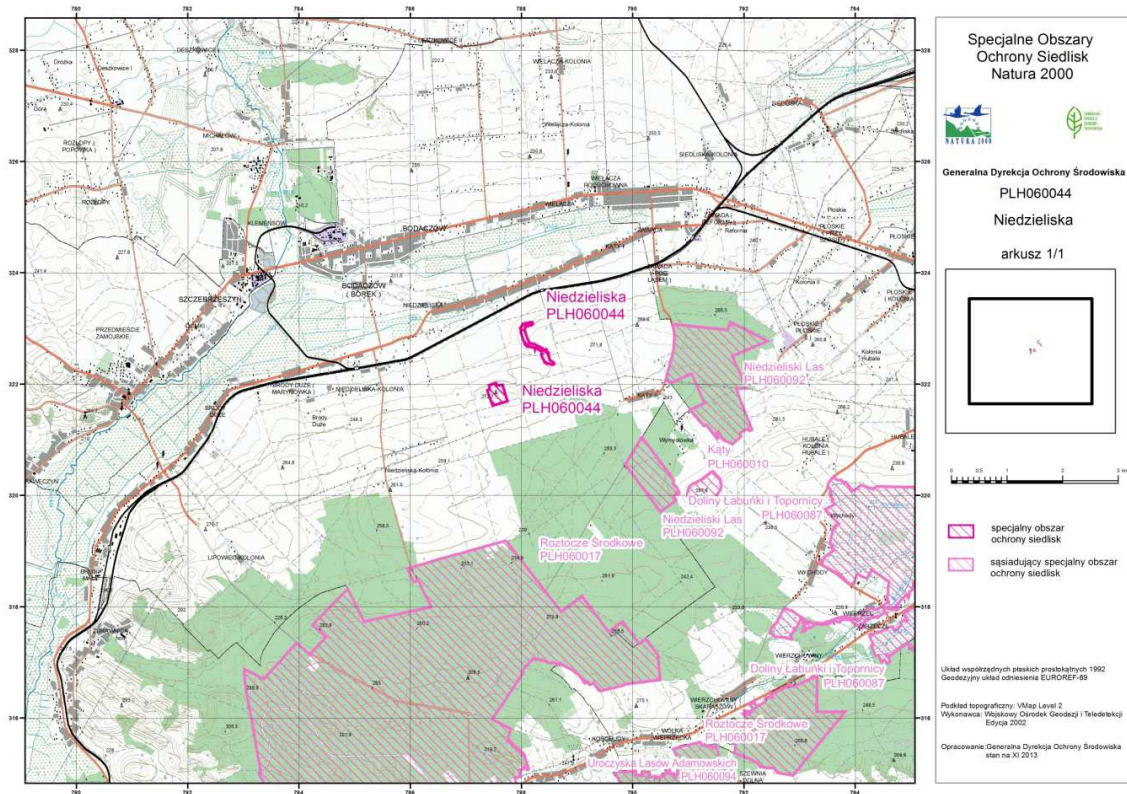
§ 2. Zarządzenie wchodzi w życie po upływie 14 dni od dnia ogłoszenia.

Regionalny Dyrektor Ochrony Środowiska
w Lublinie

Beata Siewewicz

Załącznik nr 1 do zarządzenia
 Regionalnego Dyrektora Ochrony Środowiska
 w Lublinie z dnia 21 kwietnia 2016 r.

Mapa obszaru Natura 2000 Niedzieliska PLH060044



Załącznik nr 2 do zarządzenia
Regionalnego Dyrektora Ochrony Środowiska
w Lublinie z dnia 21 kwietnia 2016 r.

Działania ochronne ze wskazaniem podmiotów odpowiedzialnych za ich wykonanie i obszarów ich wdrażania

Przedmiot ochrony	Nr	Działania ochronne	Obszar wdrażania	Podmiot odpowiedzialny za wykonanie
5130 Zarośla jałowca pospolitego na murawach nawapiennych	<i>Dotyczące ochrony czynnej siedlisk przyrodniczych oraz związane z utrzymaniem lub modyfikacją metod gospodarowania</i>			
	1	Wycinanie krzewów liściastych z jałowczysk	zbocza z murawami na działkach ewid. nr: 1633, 1642/2, 1642/3, 1643, 1647-1651, 1674, 1675, 1606-1610, 1612 obręb Niedzieliska gm. Szczepczeszyn	Właściciel lub posiadacz obszaru na podstawie porozumienia zawartego z organem sprawującym nadzór nad obszarem Natura 2000 albo na podstawie zobowiązania podjętego w związku z korzystaniem z programów wsparcia z tytułu utraty dochodowości.
	<i>Działania związane z utrzymaniem lub modyfikacją metod gospodarowania</i>			
	1	Działania obligatoryjne: Zachowanie inicjalnego charakteru siedliska. Utrzymanie mozaiki zarośli jałowca i muraw, poprzez gospodarkę kośną, kośno-pastwiskową i pastwiskową.	zbocza z murawami na działkach ewid. nr: 1633, 1642/2, 1642/3, 1643, gm. Szczepczeszyn, obręb Niedzieliska działki ewid. nr 1647-1651, 1674, 1675, 1606-1610, 1612	Właściciel lub posiadacz obszaru
2	Działania fakultatywne: Użytkowanie zgodnie z wymogami odpowiedniego pakietu rolnośrodowiskowego w ramach obowiązującego PROW, którego realizacja będzie zgodna z potrzebami ochrony siedliska. Uszczegółowienie wymogów: Wypas <ul style="list-style-type: none"> • obsada zwierząt od 0,4 do 0,6 DJP/ha, przy maksymalnym obciążeniu pastwiska do 2,5 t/ha (5 DJP/ha) • sezon pastwiskowy – od 1 maja do 15 października 	zbocza z murawami na działkach ewid. nr: 1633, 1642/2, 1642/3, 1643, gm. Szczepczeszyn, obręb Niedzieliska działki ewid. nr 1647-1651, 1674, 1675, 1606-1610, 1612	Właściciel lub posiadacz obszaru na podstawie porozumienia zawartego z organem sprawującym nadzór nad obszarem Natura 2000 albo na podstawie zobowiązania podjętego w związku z korzystaniem z programów wsparcia z tytułu utraty dochodowości.	

<i>Działania dotyczące monitoringu stanu przedmiotów ochrony oraz realizacji działań ochronnych</i>			
1	Monitoring na stałych powierzchniach Badania należy przeprowadzić na przełomie czerwca i lipca, co najmniej, co 4 lata	Transekt 1 - 20x100 m, punkt środkowy początku transektu N 50 41 59.66; E 23 04 54.76, punkt środkowy końca transektu N 50 41 58.52; E 23 04 59.04 Transekt 2 - 20x100 m punkt środkowy początku transektu N 50 42 10.04; E 23 04 50.59, punkt środkowy końca transektu N 50 42 11.49; E 23 04 55.63	RDOŚ w Lublinie
<i>Działania dotyczące uzupełnienia stanu wiedzy o przedmiotach ochrony i uwarunkowaniach ich ochrony</i>			
1	Brak potrzeby działań dotyczących uzupełnienia stanu wiedzy o przedmiotach ochrony		

Przedmiot ochrony	Nr	Działania ochronne	Obszar wdrażania	Podmiot odpowiedzialny za wykonanie
<i>Dotyczące ochrony czynnej siedlisk przyrodniczych oraz związane z utrzymaniem lub modyfikacją metod gospodarowania</i>				
6210 Murawy kserotermiczne	1	Zachowanie dotychczasowego, otwartego charakteru siedliska. Użytkowanie murawy, które będzie zapobiegać ekspansji drzew i krzewów (wypas, koszenie, wycinanie krzewów)	zbocza z murawami na działkach ewid. nr: 1633, 1642/2, 1642/3, 1643, 1647-1651, 1674, 1675, 1606-1610, 1612 obręb Niedzieliska gm. Szczepieszyn	Właściciel lub posiadacz obszaru na podstawie porozumienia zawartego z organem sprawującym nadzór nad obszarem Natura 2000 albo na podstawie zobowiązania podjętego w związku z korzystaniem z programów wsparcia z tytułu utraty dochodowości.
	2	Usunięcie nadmiernie rozwijających się krzewów liściastych	zbocza z murawami na działkach ewid. nr: 942, 943, 1633, 1642/2, 1642/3, 1643, 1647-1651, 1674, 1675, 1606-1610, 1612 obręb Niedzieliska gm. Szczepieszyn	Właściciel lub posiadacz obszaru na podstawie porozumienia zawartego z organem sprawującym nadzór nad obszarem Natura 2000 albo na podstawie zobowiązania podjętego w związku z korzystaniem z programów wsparcia z tytułu dochodowości.

3	Usuwanie gatunków inwazyjnych w szczególności trzcinnika piaskowego	gm. Szczepieszyn obręb Niedzieliska działki ewid. nr: 1647-1651, zbocza z murawami	Właściciel lub posiadacz obszaru na podstawie porozumienia zawartego z organem sprawującym nadzór nad obszarem Natura 2000 albo na podstawie zobowiązania podjętego w związku z korzystaniem z programów wsparcia z tytułu utraty dochodowości.
<i>Działania związane z utrzymaniem lub modyfikacją metod gospodarowania</i>			
1	Działania obligatoryjne: Zachowanie dotychczasowego, otwartego charakteru siedliska poprzez użytkowanie kośne, kośno-pastwiskowe lub pastwiskowe. Użytkowanie murawy, które będzie zapobiegać ekspansji drzew i krzewów	gm. Szczepieszyn obręb Niedzieliska działki ewid. nr: 1633, 1642/2, 1642/3, 1643, 1647-1651, 1674, 1675, 1606-1610, 1612 zbocza z murawami	Właściciel lub posiadacz obszaru
2	Działania fakultatywne: Użytkowanie zgodnie z wymogami odpowiedniego pakietu rolnośrodowiskowego w ramach obowiązującego PROW nastawionego na ochronę muraw. Uszczegółowienie wymogów: Wypas <ul style="list-style-type: none"> • obsada zwierząt od 0,4 do 0,6 DJP/ha, przy maksymalnym obciążeniu pastwiska do 2,5 t/ha (5 DJP/ha) • sezon pastwiskowy – od 1 maja do 15 października 	gm. Szczepieszyn obręb Niedzieliska działki ewid. nr: 1633, 1642/2, 1642/3, 1643, 1647-1651, 1674, 1675, 1606-1610, 1612 zbocza z murawami	Właściciel lub posiadacz obszaru na podstawie porozumienia zawartego z organem sprawującym nadzór nad obszarem Natura 2000 albo na podstawie zobowiązania podjętego w związku z korzystaniem z programów wsparcia z tytułu utraty dochodowości.
<i>Działania dotyczące monitoringu stanu przedmiotów ochrony oraz realizacji działań ochronnych</i>			
1	Monitoring na stałych powierzchniach Badania należy przeprowadzić na przełomie czerwca i lipca w latach : 2016, 2019 i 2022	Dziewcza Góra N 50 41 33,18 <u>E 23 04 22,42</u> transekt 10x50 m, punkt środkowy początku transektu N 51 41 52.15; <u>E 23 05 08.42</u> , punkt środkowy końca transektu N 51 41 50.54; <u>E 23 05 09.11</u>	RDOŚ w Lublinie
<i>Działania dotyczące uzupełnienia stanu wiedzy o przedmiotach ochrony i uwarunkowaniach ich ochrony</i>			

1	Brak potrzeby działań dotyczących uzupełnienia stanu wiedzy o przedmiotach ochrony
---	--

Przedmiot ochrony	Nr	Działania ochronne	Obszar wdrażania	Podmiot odpowiedzialny za wykonanie
1902 Obuwik pospolity <i>Cypripedium calceolus</i>	<i>Dotyczące ochrony czynnej siedlisk przyrodniczych oraz związane z utrzymaniem lub modyfikacją metod gospodarowania</i>			
	1	Usunięcie nadmiernie rozwijających się krzewów liściastych	gm. Szczebrzeszyn obręb Niedzieliska działki ewid. nr: 942, 943 1633, 1642/2, 1642/3, 1643, 1647-1651, 1674, 1675, 1606-1610, 1612 zbocza z murawami	Właściciel lub posiadacz obszaru na podstawie porozumienia zawartego z organem sprawującym nadzór nad obszarem Natura 2000 albo na podstawie zobowiązania podjętego w związku z korzystaniem z programów wsparcia z tytułu utraty dochodowości.
	<i>Działania dotyczące monitoringu stanu przedmiotów ochrony oraz realizacji działań ochronnych</i>			
	1	Monitoring na stałych powierzchniach Badania należy przeprowadzić, co najmniej, co 3 lata	transekt 40x10 m, punkt środkowy początku transektu N 50 41 59.4; <u>E 23 04 55.4</u> , punkt środkowy końca transektu N 50 41 58.7; <u>E 23 04 57.7</u> , Stanowisko punktowe – środek N 50 41 33.1; E 23 04 22.	RDOŚ w Lublinie
	<i>Działania dotyczące uzupełnienia stanu wiedzy o przedmiotach ochrony i uwarunkowaniach ich ochrony</i>			
Brak potrzeby działań dotyczących uzupełnienia stanu wiedzy o przedmiotach ochrony				