



DZIENNIK URZĘDOWY

WOJEWÓDZTWA LUBELSKIEGO

Lublin, dnia 22 kwietnia 2016 r.

Poz. 1657

ZARZĄDZENIE

REGIONALNEGO DYREKTORA OCHRONY ŚRODOWISKA W LUBLINIE

z dnia 21 kwietnia 2016 r.

zmieniające zarządzenie w sprawie ustanowienia planu zadań ochronnych dla obszaru Natura 2000 Kąty PLH060010

Na podstawie art. 28 ust. 8 ustawy z dnia 16 kwietnia 2004 r. o ochronie przyrody (Dz. U. z 2015 r. poz. 1651, 1688, 1936, z 2016 r. poz. 422) zarządza się, co następuje:

§ 1. W zarządzeniu Regionalnego Dyrektora Ochrony Środowiska w Lublinie z dnia 3 grudnia 2014 r. w sprawie ustanowienia planu zadań ochronnych dla obszaru Natura 2000 Kąty PLH060010 (Dz. Urz. Woj. Lub. poz. 4158) wprowadza się następujące zmiany:

- 1) załącznik nr 2 otrzymuje brzmienie określone w załączniku nr 1 do niniejszego zarządzenia
- 2) załącznik nr 5 otrzymuje brzmienie określone w załączniku nr 2 do niniejszego zarządzenia

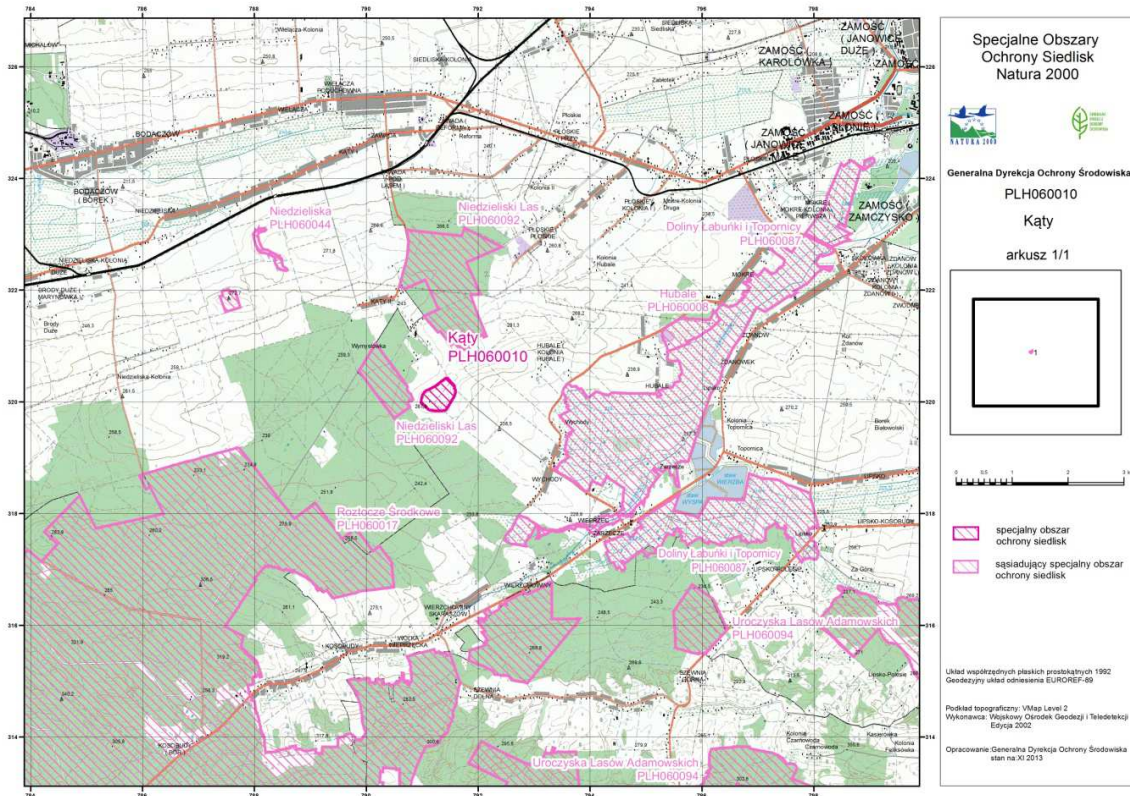
§ 2. Zarządzenie wchodzi w życie po upływie 14 dni od dnia ogłoszenia.

Regionalny Dyrektor Ochrony Środowiska
w Lublinie

Beata Siewewicz

Załącznik nr 1 do zarządzenia
Regionalnego Dyrektora Ochrony Środowiska
w Lublinie z dnia 21 kwietnia 2016 r.

Mapa obszaru Natura 2000 Kąty PLH060010



Załącznik nr 2 do zarządzenia
Regionalnego Dyrektora Ochrony Środowiska
w Lublinie z dnia 21 kwietnia 2016 r.

Działania ochronne ze wskazaniem podmiotów odpowiedzialnych za ich wykonanie i obszarów ich wdrażania

| Przedmiot ochrony | Nr | Działania ochronne | Obszar wdrażania | Podmiot odpowiedzialny za wykonanie |
|---|---|---|---|---|
| | | <i>Dotyczące ochrony czynnej siedlisk przyrodniczych oraz związane z utrzymaniem lub modyfikacją metod gospodarowania</i> | | |
| 6210-3 Kwietne murawy kserotermiczne ze związku <i>Cirsio-Brachypodium pinnati</i> (kl. <i>Festuco-Brometea</i>) | 1 | Usunięcie nadmiernie rozwijającej się tarniny, derenia i sosny. Wycinanie/ wrywanie tarniny i siewek sosny z muraw | Zbocza z murawami na działce ewid. nr. 319/1, 320/2, 321, 322, 323, 328/1, 330, 342, 1665/1, 1666/1, 1706/1, 1708, 1667, 1670, 326, 336, 338, 342 Obręb geodezyjny Wieprzec-Wychody gm. Zamość do realizacji raz na pięć lat | Właściciel lub posiadacz obszaru na podstawie porozumienia zawartego z organem sprawującym nadzór nad obszarem Natura 2000 albo na podstawie zobowiązania podjętego w związku z korzystaniem z programów wsparcia z tytułu utraty dochodowości. |
| | <i>Działania związane z utrzymaniem lub modyfikacją metod gospodarowania</i> | | | |
| | 1 | Działanie obligatoryjne; Zachowanie dotychczasowego, otwartego charakteru siedliska. Użytkowanie murawy, które będzie zapobiegać ekspansji drzew i krzewów | Zbocza z murawami na działkach ewid. nr 319/1, 320/2, 321, 322, 323, 328/1, 330, 342, 1665/1, 1666/1, 1706/1, 1708, 1667, 1670, 326, 336, 338, 342 Obręb geodezyjny Wieprzec-Wychody; gm. Zamość | Właściciel lub posiadacz obszaru |
| 2 | Działania fakultatywne: Użytkowanie zgodnie z wymogami odpowiedniego pakietu rolnośrodowiskowego w ramach obowiązującego PROW nastawionego na ochronę muraw. Uszczegółowienie wymogów: Wypas <ul style="list-style-type: none"> • obsada zwierząt od 0,4 do 0,6 DJP/ha, przy maksymalnym obciążeniu pastwiska do 2,5 t/ha (5 DJP/ha) • sezon pastwiskowy – od 1 maja do 15 października | Zbocza z murawami na działkach ewid. nr 319/1, 320/2, 321, 322, 323, 328/1, 330, 342, 1665/1, 1666/1, 1706/1, 1708, 1667, 1670, 326, 336, 338, 342 Obręb geodezyjny Wieprzec-Wychody; gm. Zamość | Właściciel lub posiadacz obszaru na podstawie porozumienia zawartego z organem sprawującym nadzór nad obszarem Natura 2000 albo na podstawie zobowiązania podjętego w związku z korzystaniem z programów wsparcia z tytułu utraty dochodowości. | |

| Przedmiot ochrony | Nr | Działania ochronne | Obszar wdrażania | Podmiot odpowiedzialny za wykonanie |
|---|----|---|--|-------------------------------------|
| <i>Działania dotyczące monitoringu stanu przedmiotów ochrony oraz realizacji działań ochronnych</i> | | | | |
| | 1 | Monitoring na stałych powierzchniach Badania należy przeprowadzić na przełomie czerwca i lipca, co trzy lata | transekt – 1, 20x100 m, punkt środkowy początku transektu N 50 40 29.29; E 23 07 12.46, punkt środkowy końca transektu N 50 40 32.01; E 23 07 15.17, transekt – 2, 20x100 m, punkt środkowy początku transektu N 50 40 24.48; E 23 07 15.90, punkt środkowy końca transektu N 50 40 22.51; E 23 07 20.05, transekt – 3; 20x100 m, punkt środkowy początku transektu N 50 40 25.01; E 23 07 35.98, punkt środkowy końca transektu N 50 40 27.37; E 23 07 39.64 | RDOŚ w Lublinie |
| <i>Działania dotyczące uzupełnienia stanu wiedzy o przedmiotach ochrony i uwarunkowaniach ich ochrony</i> | | | | |
| | 1 | Brak potrzeby działań dotyczących uzupełnienia stanu wiedzy o przedmiotach ochrony | | |

| Przedmiot ochrony | Nr | Działania ochronne | Obszar wdrażania | Podmiot odpowiedzialny za wykonanie |
|--|---|--|--|---|
| 1902 Obuwik pospolity Cypripedium calceolus | <i>Dotyczące ochrony czynnej siedlisk przyrodniczych oraz związane z utrzymaniem lub modyfikacją metod gospodarowania</i> | | | |
| | 1 | Usunięcie nadmiernie rozwijającej się tarniny i derenia. Wycinanie/ wrywanie tarniny i siewek sosny z muraw | Zbocza z murawami na działkach ewid. nr 342, 1708 Obręb geodezyjny Wieprzec-Wychody; gm. Zamość do realizacji raz na pięć lat | Właściciel lub posiadacz obszaru na podstawie porozumienia zawartego z organem sprawującym nadzór nad obszarem Natura 2000 albo na podstawie zobowiązania podjętego w związku z korzystaniem z programów wsparcia z tytułu utraty dochodowości. |
| | <i>Działania dotyczące monitoringu stanu przedmiotów ochrony oraz realizacji działań ochronnych</i> | | | |
| | 1 | Monitoring na stałych powierzchniach Badania należy przeprowadzić, co najmniej, co 4 lata | transekt 40x10 m, punkt środkowy początku transektu N 50 40 35.1; E 23 07 28.0, punkt środkowy końca transektu N 50 40 35.1; E 23 07 26.0 | RDOŚ w Lublinie |
| | <i>Działania dotyczące uzupełnienia stanu wiedzy o przedmiotach ochrony i uwarunkowaniach ich ochrony</i> | | | |
| Brak potrzeby działań dotyczących uzupełnienia stanu wiedzy o przedmiotach ochrony | | | | |

| Przedmiot ochrony | Nr | Działania ochronne | Obszar wdrażania | Podmiot odpowiedzialny za wykonanie |
|--|---|---|--|---|
| 4030 Szlaczkoń szafraniec <i>Colias myrmidone</i> | <i>Dotyczące ochrony czynnej siedlisk przyrodniczych oraz związane z utrzymaniem lub modyfikacją metod gospodarowania</i> | | | |
| | 1 | Zachowanie otwartego charakteru siedliska i gatunków żywicielskich szczerzeń ruski <i>Chamaecytisus rhutenicus</i> i szczerzyk czerniejącym <i>Lembotropis nigricans</i> | Zbocza z murawami na działkach: 319/1, 320/2, 321, 322, 323, 328/1, 330, 342, 1665/1, 1666/1, 1706/1, 1708, 1667, 1670, 326, 336, 338, 342 Obręb geodezyjny Wieprzec-Wychody; gm. Zamość | Właściciel lub posiadacz obszaru na podstawie porozumienia zawartego z organem sprawującym nadzór nad obszarem Natura 2000 albo na podstawie zobowiązania podjętego w związku z korzystaniem z programów wsparcia z tytułu utraty dochodowości. |
| | 2 | Wycinanie/ wrywanie tarniny i siewek sosny z muraw | Zbocza z murawami na działkach: 319/1, 320/2, 321, 322, 323, 328/1, 330, 342, 1665/1, 1666/1, 1706/1, 1708, 1667, 1670, 326, 336, 338, 342 Obręb geodezyjny Wieprzec-Wychody; gm. Zamość do realizacji raz na pięć lat | Właściciel lub posiadacz obszaru na podstawie porozumienia zawartego z organem sprawującym nadzór nad obszarem Natura 2000 albo na podstawie zobowiązania podjętego w związku z korzystaniem z programów wsparcia z tytułu utraty dochodowości. |
| | <i>Działania związane z utrzymaniem lub modyfikacją metod gospodarowania</i> | | | |
| | 1 | Działanie obligatoryjne; Zachowanie dotychczasowego, otwartego charakteru siedliska. Użytkowanie murawy, które będzie zapobiegać ekspansji drzew i krzewów | Zbocza z murawami na działkach ewid. nr 319/1, 320/2, 321, 322, 323, 328/1, 330, 342, 1665/1, 1666/1, 1706/1, 1708, 1667, 1670, 326, 336, 338, 342 Obręb geodezyjny Wieprzec-Wychody; gm. Zamość | Właściciel lub posiadacz obszaru |
| | 2 | Działania fakultatywne: Użytkowanie zgodnie z wymogami odpowiedniego pakietu rolnośrodowiskowego w ramach obowiązującego PROW nastawionego na ochronę muraw. Uszczegółowienie wymogów: Wypas <ul style="list-style-type: none"> obsada zwierząt od 0,4 do 0,6 DJP/ha, przy maksymalnym obciążeniu pastwiska do 2,5 t/ha (5 DJP/ha) sezon pastwiskowy – od 1 maja do 15 października | Zbocza z murawami na działkach ewid. nr 319/1, 320/2, 321, 322, 323, 328/1, 330, 342, 1665/1, 1666/1, 1706/1, 1708, 1667, 1670, 326, 336, 338, 342 Obręb geodezyjny Wieprzec-Wychody; gm. Zamość | Właściciel lub posiadacz obszaru na podstawie porozumienia zawartego z organem sprawującym nadzór nad obszarem Natura 2000 albo na podstawie zobowiązania podjętego w związku z korzystaniem z programów wsparcia z tytułu utraty dochodowości. |

| Przedmiot ochrony | Nr | Działania ochronne | Obszar wdrażania | Podmiot odpowiedzialny za wykonanie |
|-------------------|---|---|---|-------------------------------------|
| | <i>Działania dotyczące monitoringu stanu przedmiotów ochrony oraz realizacji działań ochronnych</i> | | | |
| | 1 | Monitoring na stałych powierzchniach Badania należy przeprowadzić, co najmniej raz w trakcie trwania PZO | transekt 40x10 m, punkt środkowy początku transektu N 50 40 35.1; E 23 07 28.0, punkt środkowy końca transektu N 50 40 35.1; E 23 07 26.0 | RDOŚ w Lublinie |