



DZIENNIK URZĘDOWY

WOJEWÓDZTWA LUBELSKIEGO

Lublin, dnia 13 kwietnia 2016 r.

Poz. 1521

ZARZĄDZENIE REGIONALNEGO DYREKTORA OCHRONY ŚRODOWISKA W LUBLINIE

z dnia 13 kwietnia 2016 r.

zmieniające zarządzenie w sprawie ustanowienia planu zadań ochronnych dla obszaru Natura 2000 Żurawce PLH060029

Na podstawie art. 28 ust. 8 ustawy z dnia 16 kwietnia 2004 r. o ochronie przyrody (tj. Dz. U. z 2015 r. poz. 1651, 1936, 1688) zarządza się, co następuje:

§ 1. W zarządzeniu Regionalnego Dyrektora Ochrony Środowiska w Lublinie z dnia 3 grudnia 2014 r. w sprawie ustanowienia planu zadań ochronnych dla obszaru Natura 2000 Żurawce PLH060029 (Dz. Urz. Woj. Lub. poz. 4162) wprowadza się następujące zmiany:

- 1) załącznik nr 2 otrzymuje brzmienie określone w załączniku nr 1 do niniejszego zarządzenia
- 2) załącznik nr 5 otrzymuje brzmienie określone w załączniku nr 2 do niniejszego zarządzenia

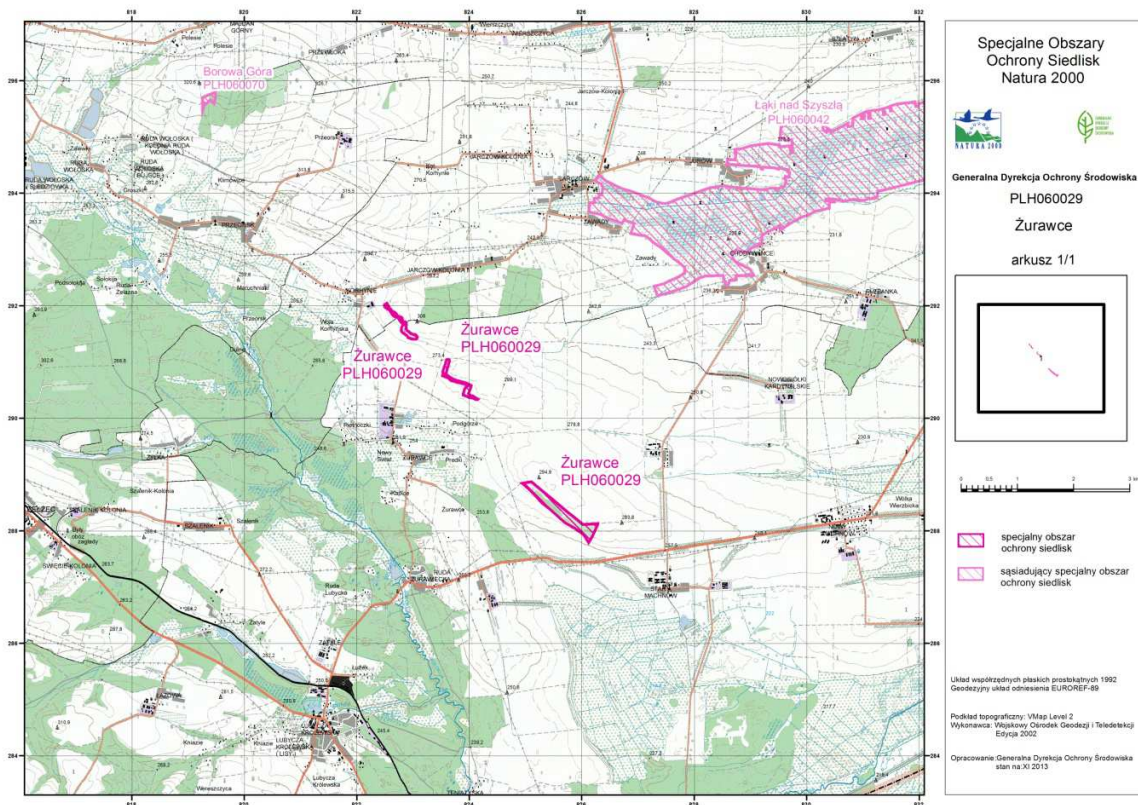
§ 2. Zarządzenie wchodzi w życie po upływie 14 dni od dnia ogłoszenia.

Regionalny Dyrektor
Ochrony Środowiska w
Lublinie

Pani Beata Sielewicz

Załącznik nr 1 do zarządzenia
Regionalnego Dyrektora Ochrony Środowiska
w Lublinie z dnia 13 kwietnia 2016 r.

Mapa obszaru Natura 2000 Żurawce PLH060029



Załącznik nr 2 do zarządzenia
Regionalnego Dyrektora Ochrony Środowiska
w Lublinie z dnia 13 kwietnia 2016 r.

Działania ochronne ze wskazaniem podmiotów odpowiedzialnych za ich wykonanie i obszarów ich wdrażania

Tabela 1. Wzgórze Korhynie

Przedmiot ochrony	Nr	Działania ochronne	Obszar wdrażania	Podmiot odpowiedzialny za wykonanie
5130 Zarośla jałowca pospolitego na murawach nawapiennych	<i>Działania związane z utrzymaniem lub modyfikacją metod gospodarowania</i>			
	1.	Działania obligatoryjne: Zachowanie inicjalnego charakteru siedliska. Utrzymanie mozaiki zarośli jałowca i muraw.	gm. Jarczów, obręb Korhynie działki ewid. nr 362, 363, 364, 365, 366, 372, 373, 374, 375 gm. Lubycza Królewska obręb Żurawce, dz. ewid. nr 26	Właściciel lub posiadacz obszaru
	2	Działania fakultatywne: Użytkowanie zgodnie z wymogami odpowiedniego pakietu rolnośrodowiskowego w ramach obowiązującego PROW, którego realizacja będzie zgodna z potrzebami ochrony siedliska. Uszczegółowienie wymogów: Wypas <ul style="list-style-type: none"> • obsada zwierząt od 0,4 do 0,6 DJP/ha, przy maksymalnym obciążeniu pastwiska do 2,5 t/ha (5 DJP/ha) • sezon pastwiskowy – od 1 maja do 15 października 	gm. Jarczów, obręb Korhynie działki ewid. nr 362, 363, 364, 365, 366, 372, 373, 374, 375 gm. Lubycza Królewska obręb Żurawce, dz. ewid. nr 26	Właściciel lub posiadacz obszaru na podstawie porozumienia zawartego z organem sprawującym nadzór nad obszarem Natura 2000 albo na podstawie zobowiązania podjętego w związku z korzystaniem z programów wsparcia z tytułu utraty dochodowości.
	<i>Działania dotyczące monitoringu stanu przedmiotów ochrony oraz realizacji działań ochronnych</i>			
1	Monitoring na stałych powierzchniach. Badania należy przeprowadzić na przełomie czerwca i lipca co	Transekt Korhynie 10x200m, punkt środkowy początku transektu N 50 24 12.5, <u>E 23 32 41.17</u> , punkt środkowy końca transektu N 50 24 17.49,	RDOŚ w Lublinie	

		najmniej, co 5 lat	<u>E 23 32 34.85,</u>	
6210 Murawy kserotermiczne	<i>Dotyczące ochrony czynnej siedlisk przyrodniczych oraz związane z utrzymaniem lub modyfikacją metod gospodarowania</i>			
	1	Usuwanie gatunków inwazyjnych w szczególności trzcinnika piaskowego	gm. Jarczów, obręb Korhynie działki ewid. nr 362, 363, gm. Lubycza Królewska obręb Żurawce, dz. ewid. nr 26	Właściciel lub posiadacz obszaru na podstawie porozumienia zawartego z organem sprawującym nadzór nad obszarem Natura 2000 albo na podstawie zobowiązania podjętego w związku z korzystaniem z programów wsparcia z tytułu utraty dochodowości.
	<i>Działania związane z utrzymaniem lub modyfikacją metod gospodarowania</i>			
	1	Działania obligatoryjne: Zachowanie dotychczasowego, otwartego charakteru siedliska.	gm. Jarczów, obręb Korhynie działki ewid. nr 362, 363, gm. Lubycza Królewska obręb Żurawce, dz. ewid. nr 26	Właściciel lub posiadacz obszaru
	2	Działania fakultatywne: Użytkowanie zgodnie z wymogami odpowiedniego pakietu rolnośrodowiskowego w ramach obowiązującego PROW nastawionego na ochronę muraw. Uszczegółowienie wymogów: Wypas <ul style="list-style-type: none"> • obsada zwierząt od 0,4 do 0,6 DJP/ha, przy maksymalnym obciążeniu pastwiska do 2,5 t/ha (5 DJP/ha) • sezon pastwiskowy – od 1 maja do 15 października 	gm. Jarczów, obręb Korhynie działki ewid. nr 362, 363, gm. Lubycza Królewska obręb Żurawce, dz. ewid. nr 26	Właściciel lub posiadacz obszaru na podstawie porozumienia zawartego z organem sprawującym nadzór nad obszarem Natura 2000 albo na podstawie zobowiązania podjętego w związku z korzystaniem z programów wsparcia z tytułu utraty dochodowości.
	<i>Działania dotyczące monitoringu stanu przedmiotów ochrony oraz realizacji działań ochronnych</i>			
1	Monitoring na stałych	Transekt Korhynie 20x100 m,	RDOŚ w Lublinie	

		powierzchniach Badania należy przeprowadzić na przełomie czerwca i lipca, co najmniej, co 4 lata	punkt środkowy początku transektu N 50 24 04.24, <u>E 23 32 47.11</u> , punkt środkowy końca transektu N 50 24 04.09, <u>E 23 32 52.80</u> ,	
1902 Obuwik pospolity Cypripedium calceolus	<i>Dotyczące ochrony czynnej siedlisk przyrodniczych oraz związane z utrzymaniem lub modyfikacją metod gospodarowania</i>			
	1	Przerzedzanie płatów zarośli w miejscach obserwowania największych skupisk osobników płonnych.	Prace wykonywać należy na powierzchni ok. 1,5 ha w płacie Korhynie gm. Jarczów obwód Korhynie dz. ewid. nr 362, 365 gm. Lubycza Królewska, obwód Żurawce, dz. ewid. nr 26	RDOŚ w Lublinie w porozumieniu z zarządcą lub właścicielem Obszaru
	<i>Działania dotyczące monitoringu stanu przedmiotów ochrony oraz realizacji działań ochronnych</i>			
	1	Monitoring na stałych powierzchniach Badania należy przeprowadzić, co najmniej, co 4 lata, w okresie maj-czerwiec	Transekt Korhynie 40x10 m, punkt środkowy początku transektu N 50 24 05.7; <u>E 23 32 48.1</u> , punkt środkowy końca transektu N 50 24 04.3; <u>E 23 32 49.6</u>	RDOŚ w Lublinie
4030 Szlaczkoń szafrańiec Colias myrmidone	<i>Działania dotyczące monitoringu stanu przedmiotów ochrony oraz realizacji działań ochronnych</i>			
	1	Monitoring na stałych powierzchniach Badania należy przeprowadzić, co najmniej 1 w trakcie obowiązywania PZO	Transekt Korhynie 40x10 m, punkt środkowy początku transektu N 50 24 05.7; <u>E 23 32 48.1</u> , punkt środkowy końca transektu N 50 24 04.3; <u>E 23 32 49.6</u>	RDOŚ w Lublinie

Tabela 2. Wzgórze Żurawce

Przedmiot ochrony	Nr	Działania ochronne	Obszar wdrażania	Podmiot odpowiedzialny za wykonanie
6210 Murawy kserotermiczne	<i>Dotyczące ochrony czynnej siedlisk przyrodniczych oraz związane z utrzymaniem lub modyfikacją metod gospodarowania</i>			
	1	Usuwanie gatunków inwazyjnych w szczególności trzcinnika piaskowego	gm. Lubycza Królewska obwód Żurawce, dz. ewid. nr 501/3	Właściciel lub posiadacz obszaru na podstawie porozumienia zawartego z organem sprawującym nadzór nad obszarem Natura 2000 albo na podstawie zobowiązania podjętego w związku z

				korzystaniem z programów wsparcia z tytułu utraty dochodowości.
<i>Działania związane z utrzymaniem lub modyfikacją metod gospodarowania</i>				
1	Działania obligatoryjne: Zachowanie dotychczasowego, otwartego charakteru siedliska.	gm. Lubycza Królewska obręb Żurawce, dz. ewid. nr 501/3		Właściciel lub posiadacz obszaru
2	Działania fakultatywne: Użytkowanie zgodnie z wymogami odpowiedniego pakietu rolnośrodowiskowego w ramach obowiązującego PROW nastawionego na ochronę muraw. Uszczegółowienie wymogów: Wypas <ul style="list-style-type: none"> • obsada zwierząt od 0,4 do 0,6 DJP/ha, przy maksymalnym obciążeniu pastwiska do 2,5 t/ha (5 DJP/ha) • sezon pastwiskowy – od 1 maja do 15 października 	gm. Lubycza Królewska obręb Żurawce, dz. ewid. nr 501/3		Właściciel lub posiadacz obszaru na podstawie porozumienia zawartego z organem sprawującym nadzór nad obszarem Natura 2000 albo na podstawie zobowiązania podjętego w związku z korzystaniem z programów wsparcia z tytułu utraty dochodowości.
<i>Działania dotyczące monitoringu stanu przedmiotów ochrony oraz realizacji działań ochronnych</i>				
1	Monitoring na stałych powierzchniach Badania należy przeprowadzić na przełomie czerwca i lipca, co najmniej, co 4 lata	Transekt Żurawce, 10x200m, punkt środkowy początku transektu N 50 23 39.58, <u>E 23 33 19.32</u> , punkt środkowy końca transektu N 50 23 36.98, <u>E 23 33 27.54</u> ,		RDOŚ w Lublinie

<i>Działania dotyczące monitoringu stanu przedmiotów ochrony oraz realizacji działań ochronnych</i>			
4030 Szlaczkoń szafraniec <i>Colias</i> <i>myrmidone</i>			
	1	Monitoring na stałych powierzchniach Badania należy przeprowadzić, co najmniej 1 w trakcie obowiązywania PZO	Transekt Żurawce, 10x200m, punkt środkowy początku transektu N 50 23 39.58, E 23 33 19.32, punkt środkowy końca transektu N 50 23 36.98, E 23 33 27.54,
			RDOŚ w Lublinie

Tabela 3. Machnowska Góra

Przedmiot ochrony	Nr	Działania ochronne	Obszar wdrażania	Podmiot odpowiedzialny za wykonanie
<i>Działania związane z utrzymaniem lub modyfikacją metod gospodarowania</i>				
5130 Zarośla jałowca pospolitego na murawach nawapiennych	1.	Działania obligatoryjne: Zachowanie inicjalnego charakteru siedliska. Utrzymanie mozaiki zarośli jałowca i muraw.	gm. Lubycza Królewska obręb Machnów Stary PGR dz. ewid. nr 51	RDOŚ w Lublinie
	2	Działania fakultatywne: Użytkowanie zgodnie z wymogami odpowiedniego pakietu rolnośrodowiskowego w ramach obowiązującego PROW, którego realizacja będzie zgodna z potrzebami ochrony siedliska. Uszczegółowienie wymogów: Wypas <ul style="list-style-type: none"> • obsada zwierząt od 0,4 do 0,6 DJP/ha, przy maksymalnym obciążeniu pastwiska do 2,5 t/ha (5 DJP/ha) • sezon pastwiskowy – od 1 maja do 15 października 	gm. Lubycza Królewska obręb Machnów Stary PGR dz. ewid. nr 51	RDOŚ w Lublinie
<i>Działania dotyczące monitoringu stanu przedmiotów ochrony oraz realizacji działań</i>				

				<i>ochronnych</i>			
	1	Monitoring na stałych powierzchniach Badania należy przeprowadzić na przełomie czerwca i lipca, co najmniej, co 5 lat	Transekt Machnowska Góra, 10x200m, punkt środkowy początku transektu N 50 22 30.74, <u>E 23 34 30.19</u> , punkt środkowy końca transektu N 50 22 26.07, <u>E 23 34 36.98</u>				RDOŚ w Lublinie
<i>Dotyczące ochrony czynnej siedlisk przyrodniczych oraz związane z utrzymaniem lub modyfikacją metod gospodarowania</i>							
	1	Usuwanie gatunków inwazyjnych w szczególności barszczu Sosnowskiego, trzcinnika piaskowego, nawłoci i robinii akacjowej	gm. Lubycza Królewska obręb Machnów Stary PGR dz. ewid. nr 51				RDOŚ w Lublinie
<i>Działania związane z utrzymaniem lub modyfikacją metod gospodarowania</i>							
	1	Działania obligatoryjne: Zachowanie dotychczasowego, otwartego charakteru siedliska.	gm. Lubycza Królewska obręb Machnów Stary PGR Dz. ewid. nr 51				RDOŚ w Lublinie
	2	Działania fakultatywne: Użytkowanie zgodnie z wymogami odpowiedniego pakietu rolnośrodowiskowego w ramach obowiązującego PROW nastawionego na ochronę muraw. Uszczegółowienie wymogów: Wypas <ul style="list-style-type: none"> • obsada zwierząt od 0,4 do 0,6 DJP/ha, przy maksymalnym obciążeniu pastwiska do 2,5 t/ha (5 DJP/ha) • sezon pastwiskowy – od 1 maja do 15 października 	gm. Lubycza Królewska obręb Machnów Stary PGR dz. ewid. nr 51				RDOŚ w Lublinie
<i>Działania dotyczące monitoringu stanu przedmiotów ochrony oraz realizacji działań ochronnych</i>							
	1	Monitoring na stałych	Transekt Machnowska Góra,				RDOŚ w Lublinie

6210 Murawy kserotermiczne

		powierzchniach Badania należy przeprowadzić na przełomie czerwca i lipca, co najmniej, co 4 lata	10x200m, punkt środkowy początku transektu N 50 22 30.74, <u>E 23 34 30.19</u> , punkt środkowy końca transektu N 50 22 26.07, <u>E 23 34 36.98</u>	
2021 Smuzka stepowa <i>Sicista subtilis</i>	<i>Dotyczące ochrony czynnej siedlisk przyrodniczych oraz związane z utrzymaniem lub modyfikacją metod gospodarowania</i>			
	1	Utrzymanie mozaiki zarośli i muraw.	gm. Lubycza Królewska obręb Machnów Stary PGR dz. ewid. nr 51	RDOŚ w Lublinie
	<i>Działania dotyczące monitoringu stanu przedmiotów ochrony oraz realizacji działań ochronnych</i>			
	1	Monitoring na stałych powierzchniach Badania należy przeprowadzić na przełomie czerwca i lipca, co najmniej, co 4 lata	Transekt Machnowska Góra, 10x200m, punkt środkowy początku transektu N 50 22 30.74, <u>E 23 34 30.19</u> , punkt środkowy końca transektu N 50 22 26.07, <u>E 23 34 36.98</u>	RDOŚ w Lublinie
4030 Szlaczkoń szafraniec <i>Colias myrmidone</i>	<i>Działania dotyczące monitoringu stanu przedmiotów ochrony oraz realizacji działań ochronnych</i>			
	1	Monitoring na stałych powierzchniach Badania należy przeprowadzić, co najmniej 1 w trakcie obowiązywania PZO	Transekt Machnowska Góra, 10x200m, punkt środkowy początku transektu N 50 22 30.74, <u>E 23 34 30.19</u> , punkt środkowy końca transektu N 50 22 26.07, <u>E 23 34 36.98</u>	RDOŚ w Lublinie