

ZARZĄDZENIE REGIONALNEGO DYREKTORA OCHRONY ŚRODOWISKA W LUBLINIE

z dnia2016 r.

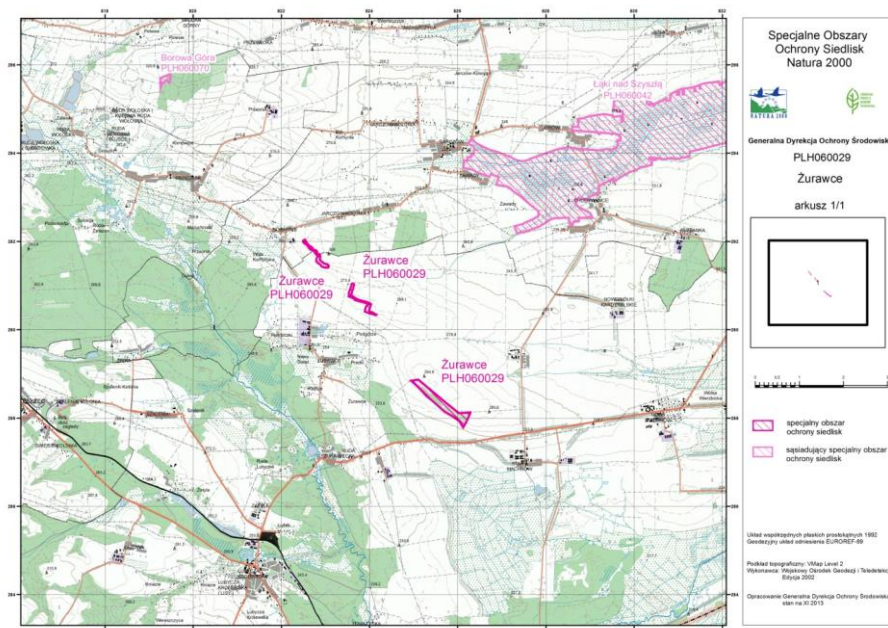
zmieniające zarządzenie w sprawie ustanowienia planu zadań ochronnych dla obszaru Natura 2000 Żurawce PLH060029

Na podstawie art. 28 ust. 8 ustawy z dnia 16 kwietnia 2004 r. o ochronie przyrody (tj. Dz. U. z 2015 r. poz. 1651) zarządza się, co następuje:

§ 1. W zarządzeniu Regionalnego Dyrektora Ochrony Środowiska w Lublinie z dnia 3 grudnia 2014 r. w sprawie ustanowienia planu zadań ochronnych dla obszaru Natura 2000 Żurawce PLH060029 (Dz. Urz. Woj. Lub. 2014. poz. 4162), wprowadza się następujące zmiany:

- 1) załącznik Nr 2, otrzymuje brzmienie:

Mapa obszaru Natura 2000 Żurawce PLH060029



- 2) załącznik Nr 5, otrzymuje brzmienie:

Działania ochronne ze wskazaniem podmiotów odpowiedzialnych za ich wykonanie i obszarów ich wdrażania

Tabela 1. Wzgórze Korhynie

Przedmiot ochrony	Nr	Działania ochronne	Obszar wdrażania	Podmiot odpowiedzialny za wykonanie
5130 Zarośla jałowca pospolitego na murawach	<i>Działania związane z utrzymaniem lub modyfikacją metod gospodarowania</i>			
	1.	Działania obowiązkowe: Zachowanie	gm. Jarczów, obręb Korhynie działki ewid. nr 362, 363, 364, 365, 366, 372, 373, 374, 375	Właściciel lub posiadacz obszaru

PROJEKT

nawapiennych		inicjalnego charakteru siedliska. Utrzymanie mozaiki zarośli jałowca i muraw. W przypadku nadmiernego zwarcia jałowców (powyżej 80% pokrycia) i wkraczania krzewów liściastych przerzedzanie jałowców i wycinanie krzewów liściastych	gm. Lubycza Królewska obręb Żurawce, dz. ewid. nr 26	
	2	Działania fakultatywne: Użytkowanie zgodnie z wymogami odpowiedniego pakietu rolnośrodowiskowego w ramach obowiązującego PROW, którego realizacja będzie zgodna z potrzebami ochrony siedliska. Uszczegółowienie wymogów: Wypas <ul style="list-style-type: none"> • obsada zwierząt od 0,4 do 0,6 DJP/ha, przy maksymalnym obciążeniu pastwiska do 2,5 t/ha (5 DJP/ha) • sezon pastwiskowy – od 1 maja do 15 października 	gm. Jarczów, obręb Korhynie działki ewid. nr 362, 363, 364, 365, 366, 372, 373, 374, 375 gm. Lubycza Królewska obręb Żurawce, dz. ewid. nr 26	Właściciel lub posiadacz obszaru na podstawie porozumienia zawartego z organem sprawującym nadzór nad obszarem Natura 2000 albo na podstawie zobowiązania podjętego w związku z korzystaniem z programów wsparcia z tytułu utraty dochodowości.
	<i>Działania dotyczące monitoringu stanu przedmiotów ochrony oraz realizacji działań ochronnych</i>			
	1	Monitoring na stałych powierzchniach. Badania należy przeprowadzić na przełomie czerwca i lipca co najmniej, co 5 lat	Transekt Korhynie 10x200m, punkt środkowy początku transektu N 50 24 12.5, E 23 32 41.17, punkt środkowy końca transektu N 50 24 17.49, E 23 32 34.85,	RDOŚ w Lublinie
	<i>Działania dotyczące uzupełnienia stanu wiedzy o przedmiotach ochrony i uwarunkowaniach ich ochrony</i>			
1	Brak potrzeby działań dotyczących uzupełnienia stanu wiedzy o przedmiotach ochrony			
6210 Murawy kserotermiczne	<i>Dotyczące ochrony czynnej siedlisk przyrodniczych oraz związane z utrzymaniem lub modyfikacją metod gospodarowania</i>			

PROJEKT

	1	Usuwanie gatunków inwazyjnych w szczególności trzcinnika piaskowego	gm. Jarczów, obręb Korhynie działki ewid. nr 362, 363, gm. Lubycza Królewska obręb Żurawce, dz. ewid. nr 26	Właściciel lub posiadacz obszaru na podstawie porozumienia zawartego z organem sprawującym nadzór nad obszarem Natura 2000 albo na podstawie zobowiązania podjętego w związku z korzystaniem z programów wsparcia z tytułu utraty dochodowości.
<i>Działania związane z utrzymaniem lub modyfikacją metod gospodarowania</i>				
	1	Działania obligatoryjne: Zachowanie dotychczasowego, otwartego charakteru siedliska. Użytkowanie murawy, które będzie zapobiegać ekspansji drzew i krzewów.	gm. Jarczów, obręb Korhynie działki ewid. nr 362, 363, gm. Lubycza Królewska obręb Żurawce, dz. ewid. nr 26	Właściciel lub posiadacz obszaru
	2	Działania fakultatywne: Użytkowanie zgodnie z wymogami odpowiedniego pakietu rolnośrodowiskowego w ramach obowiązującego PROW nastawionego na ochronę muraw. Uszczegółowienie wymogów: Wypas <ul style="list-style-type: none"> • obsada zwierząt od 0,4 do 0,6 DJP/ha, przy maksymalnym obciążeniu pastwiska do 2,5 t/ha (5 DJP/ha) • sezon pastwiskowy – od 1 maja do 15 października 	gm. Jarczów, obręb Korhynie działki ewid. nr 362, 363, gm. Lubycza Królewska obręb Żurawce, dz. ewid. nr 26	Właściciel lub posiadacz obszaru na podstawie porozumienia zawartego z organem sprawującym nadzór nad obszarem Natura 2000 albo na podstawie zobowiązania podjętego w związku z korzystaniem z programów wsparcia z tytułu utraty dochodowości.
<i>Działania dotyczące monitoringu stanu przedmiotów ochrony oraz realizacji działań ochronnych</i>				
	1	Monitoring na stałych powierzchniach Badania należy	Transekt Korhynie 20x100 m, punkt środkowy początku transektu N 50 24 04.24, E 23 32 47.11,	RDOŚ w Lublinie

PROJEKT

		przeprowadzić na przełomie czerwca i lipca, co najmniej, co 4 lata	punkt środkowy końca transektu N 50 24 04.09, E 23 32 52.80,	
<i>Działania dotyczące uzupełnienia stanu wiedzy o przedmiotach ochrony i uwarunkowaniach ich ochrony</i>				
	1	Brak potrzeby działań dotyczących uzupełnienia stanu wiedzy o przedmiotach ochrony		
1902 Obuwik pospolity Cypripedium calceolus	<i>Dotyczące ochrony czynnej siedlisk przyrodniczych oraz związane z utrzymaniem lub modyfikacją metod gospodarowania</i>			
	1	Przerzedzanie płatów zarośli w miejscach obserwowania największych skupisk osobników płonnych.	Prace wykonywać należy na powierzchni ok. 1,5 ha w płacie Korhynie gm. Jarczów obręb Korhynie dz. ewid. nr 362, 365 gm. Lubycza Królewska, obręb Żurawce, dz. ewid. nr 26	RDOŚ w Lublinie w porozumieniu z zarządcą lub właścicielem Obszaru
	<i>Działania dotyczące monitoringu stanu przedmiotów ochrony oraz realizacji działań ochronnych</i>			
	1	Monitoring na stałych powierzchniach Badania należy przeprowadzić, co najmniej, co 4 lata, w okresie maj-czerwiec	Transekt Korhynie 40x10 m, punkt środkowy początku transektu N 50 24 05.7; E 23 32 48.1, punkt środkowy końca transektu N 50 24 04.3; E 23 32 49.6	RDOŚ w Lublinie
<i>Działania dotyczące uzupełnienia stanu wiedzy o przedmiotach ochrony i uwarunkowaniach ich ochrony</i>				
Brak potrzeby działań dotyczących uzupełnienia stanu wiedzy o przedmiotach ochrony				
4030 Szlaczkoń szafraniec Colias myrmidone	<i>Działania dotyczące monitoringu stanu przedmiotów ochrony oraz realizacji działań ochronnych</i>			
	1	Monitoring na stałych powierzchniach Badania należy przeprowadzić, co najmniej 1 w trakcie obowiązywania PZO	Transekt Korhynie 40x10 m, punkt środkowy początku transektu N 50 24 05.7; E 23 32 48.1, punkt środkowy końca transektu N 50 24 04.3; E 23 32 49.6	RDOŚ w Lublinie

Tabela 2. Wzgórze Żurawce

Przedmiot ochrony	Nr	Działania ochronne	Obszar wdrażania	Podmiot odpowiedzialny za wykonanie
6210 Murawy kserotermiczne		<i>Dotyczące ochrony czynnej siedlisk przyrodniczych oraz związane z utrzymaniem lub modyfikacją metod gospodarowania</i>		

PROJEKT

	1	Usuwanie gatunków inwazyjnych w szczególności trzcinnika piaskowego	gm. Lubicza Królewska obręb Żurawce, dz. ewid. nr 501/3	Właściciel lub posiadacz obszaru na podstawie porozumienia zawartego z organem sprawującym nadzór nad obszarem Natura 2000 albo na podstawie zobowiązania podjętego w związku z korzystaniem z programów wsparcia z tytułu utraty dochodowości.
<i>Działania związane z utrzymaniem lub modyfikacją metod gospodarowania</i>				
	1	Działania obligatoryjne: Zachowanie dotychczasowego, otwartego charakteru siedliska. Użytkowanie murawy, które będzie zapobiegać ekspansji drzew i krzewów	gm. Lubicza Królewska obręb Żurawce, dz. ewid. nr 501/3	Właściciel lub posiadacz obszaru
	2	Działania fakultatywne: Użytkowanie zgodnie z wymogami odpowiedniego pakietu rolnośrodowiskowego w ramach obowiązującego PROW nastawionego na ochronę muraw. Uszczegółowienie wymogów: Wypas <ul style="list-style-type: none"> • obsada zwierząt od 0,4 do 0,6 DJP/ha, przy maksymalnym obciążeniu pastwiska do 2,5 t/ha (5 DJP/ha) • sezon pastwiskowy – od 1 maja do 15 października 	gm. Lubicza Królewska obręb Żurawce, dz. ewid. nr 501/3	Właściciel lub posiadacz obszaru na podstawie porozumienia zawartego z organem sprawującym nadzór nad obszarem Natura 2000 albo na podstawie zobowiązania podjętego w związku z korzystaniem z programów wsparcia z tytułu utraty dochodowości.
<i>Działania dotyczące monitoringu stanu przedmiotów ochrony oraz realizacji działań ochronnych</i>				
	1	Monitoring na stałych powierzchniach Badania należy	Transekt Żurawce, 10x200m, punkt środkowy początku transektu N 50 23 39.58, E 23 33 19.32,	RDOŚ w Lublinie

PROJEKT

		przeprowadzić na przełomie czerwca i lipca, co najmniej, co 4 lata	punkt środkowy końca transektu N 50 23 36.98, <u>E 23 33 27.54,</u>	
<i>Działania dotyczące uzupełnienia stanu wiedzy o przedmiotach ochrony i uwarunkowaniach ich ochrony</i>				
	1	Brak potrzeby działań dotyczących uzupełnienia stanu wiedzy o przedmiotach ochrony		
4030 Szlaczkoń szafraniec <i>Colias myrmidone</i>	<i>Działania dotyczące monitoringu stanu przedmiotów ochrony oraz realizacji działań ochronnych</i>			
	1	Monitoring na stałych powierzchniach Badania należy przeprowadzić, co najmniej 1 w trakcie obowiązywania PZO	Transekt Żurawce, 10x200m, punkt środkowy początku transektu N 50 23 39.58, <u>E 23 33 19.32,</u> punkt środkowy końca transektu N 50 23 36.98, <u>E 23 33 27.54,</u>	RDOŚ w Lublinie

Tabela 3. Machnowska Góra

Przedmiot ochrony	Nr	Działania ochronne	Obszar wdrażania	Podmiot odpowiedzialny za wykonanie
<i>Działania związane z utrzymaniem lub modyfikacją metod gospodarowania</i>				
5130 Zarośla jałowca pospolitego na murawach nawapiennych	1.	Działania obligatoryjne: Zachowanie inicjalnego charakteru siedliska. Utrzymanie mozaiki zarośli jałowca i muraw. W przypadku nadmiernego zwarcia jałowców (powyżej 80% pokrycia) i wkraczania krzewów liściastych przerzedzanie jałowców i wycinanie krzewów liściastych.	gm. Lubycza Królewska obręb Machnów Stary PGR dz. ewid. nr 51	RDOŚ w Lublinie
	2	Działania fakultatywne: Użytkowanie zgodnie z wymogami odpowiedniego pakietu rolnośrodowiskowego w ramach obowiązującego PROW, którego realizacja będzie zgodna z potrzebami ochrony siedliska. Uszczegółowienie wymogów: Wypas <ul style="list-style-type: none"> • obsada zwierząt 	gm. Lubycza Królewska obręb Machnów Stary PGR dz. ewid. nr 51	RDOŚ w Lublinie

PROJEKT

		od 0,4 do 0,6 DJP/ha, przy maksymalnym obciążeniu pastwiska do 2,5 t/ha (5 DJP/ha)		
		<ul style="list-style-type: none"> sezon pastwiskowy – od 1 maja do 15 października 		
<i>Działania dotyczące monitoringu stanu przedmiotów ochrony oraz realizacji działań ochronnych</i>				
1	Monitoring na stałych powierzchniach	Transekt Machnowska Góra, 10x200m, punkt środkowy początku transektu N 50 22 30.74, E 23 34 30.19, punkt środkowy końca transektu N 50 22 26.07, E 23 34 36.98		RDOŚ w Lublinie
		Badania należy przeprowadzić na przełomie czerwca i lipca, co najmniej, co 5 lat		
<i>Działania dotyczące uzupełnienia stanu wiedzy o przedmiotach ochrony i uwarunkowaniach ich ochrony</i>				
1	Brak potrzeby działań dotyczących uzupełnienia stanu wiedzy o przedmiotach ochrony			
<i>Dotyczące ochrony czynnej siedlisk przyrodniczych oraz związane z utrzymaniem lub modyfikacją metod gospodarowania</i>				
1	Usuwanie gatunków inwazyjnych w szczególności barszczu Sosnowskiego, trzcinnika piaskowego, nawłoci i robinii akacjowej	gm. Lubycza Królewska obręb Machnów Stary PGR dz. ewid. nr 51		RDOŚ w Lublinie
<i>Działania związane z utrzymaniem lub modyfikacją metod gospodarowania</i>				
1	Działania obligatoryjne: Zachowanie dotychczasowego, otwartego charakteru siedliska. Użytkowanie murawy, które będzie zapobiegać ekspansji drzew i krzewów	gm. Lubycza Królewska obręb Machnów Stary PGR Dz. ewid. nr 51		RDOŚ w Lublinie
2	Działania fakultatywne: Użytkowanie zgodnie z wymogami odpowiedniego pakietu rolnośrodowiskowego w ramach obowiązującego	gm. Lubycza Królewska obręb Machnów Stary PGR dz. ewid. nr 51		RDOŚ w Lublinie
6210 Murawy kserotermiczne				

PROJEKT

	<p>PROW nastawionego na ochronę muraw. Uszczegółowienie wymogów:</p> <p>Wypas</p> <ul style="list-style-type: none"> obsada zwierząt od 0,4 do 0,6 DJP/ha, przy maksymalnym obciążeniu pastwiska do 2,5 t/ha (5 DJP/ha) sezon pastwiskowy – od 1 maja do 15 października 		
<i>Działania dotyczące monitoringu stanu przedmiotów ochrony oraz realizacji działań ochronnych</i>			
1	<p>Monitoring na stałych powierzchniach</p> <p>Badania należy przeprowadzić na przełomie czerwca i lipca, co najmniej, co 4 lata</p>	<p>Transekt Machnowska Góra, 10x200m, punkt środkowy początku transektu N 50 22 30.74, E 23 34 30.19, punkt środkowy końca transektu N 50 22 26.07, E 23 34 36.98</p>	RDOŚ w Lublinie
<i>Działania dotyczące uzupełnienia stanu wiedzy o przedmiotach ochrony i uwarunkowaniach ich ochrony</i>			
1	Brak potrzeby działań dotyczących uzupełnienia stanu wiedzy o przedmiotach ochrony		
Brak potrzeby działań dotyczących uzupełnienia stanu wiedzy o przedmiotach ochrony			
<i>Dotyczące ochrony czynnej siedlisk przyrodniczych oraz związane z utrzymaniem lub modyfikacją metod gospodarowania</i>			
2021 Smuzka stepowa <i>Sicista subtilis</i>	<p>1</p> <p>Utrzymanie mozaiki zarośli i muraw, użytkowanie murawy, które będzie zapobiegać ekspansji drzew i krzewów</p>	<p>gm. Lubycza Królewska obręb Machnów Stary PGR dz. ewid. nr 51</p>	RDOŚ w Lublinie
<i>Działania dotyczące monitoringu stanu przedmiotów ochrony oraz realizacji działań ochronnych</i>			
1	<p>Monitoring na stałych powierzchniach</p> <p>Badania należy przeprowadzić na przełomie czerwca i lipca, co najmniej, co 4 lata</p>	<p>Transekt Machnowska Góra, 10x200m, punkt środkowy początku transektu N 50 22 30.74, E 23 34 30.19, punkt środkowy końca transektu N 50 22 26.07, E 23 34 36.98</p>	RDOŚ w Lublinie
4030 Szlaczkoń	<i>Działania dotyczące monitoringu stanu przedmiotów ochrony oraz realizacji działań ochronnych</i>		

PROJEKT

<p>szafraniec <i>Colias</i> <i>myrmidone</i></p>	<p>1</p>	<p>Monitoring na stałych powierzchniach Badania należy przeprowadzić, co najmniej 1 w trakcie obowiązywania PZO</p>	<p>Transekt Machnowska Góra, 10x200m, punkt środkowy początku transektu N 50 22 30.74, <u>E 23 34 30.19</u>, punkt środkowy końca transektu N 50 22 26.07, <u>E 23 34 36.98</u></p>	<p>RDOŚ w Lublinie</p>
---	----------	---	---	------------------------

§ 2. Zarządzenie wchodzi w życie po upływie 14 dni od dnia ogłoszenia.

Regionalny Dyrektor
Ochrony Środowiska
w Lublinie

UZASADNIENIE

Zmiana zarządzenia Regionalnego Dyrektora Ochrony Środowiska w Lublinie 3 grudnia 2014 r. w sprawie ustanowienia planu zadań ochronnych dla obszaru Natura 2000 Żurawce PLH060029 (Dz. Urz. Woj. Lub. 2014. poz. 4162), wynika z konieczności dostosowania zapisów ww. aktu prawa miejscowego do obowiązujących przepisów i powstała w związku z uwagami, jakie przedstawił Departament Prawny Ministerstwa Środowiska.

W myśl § 6 ust. 2 rozporządzenia Prezesa Rady Ministrów z dnia 23 grudnia 2009 r. w sprawie trybu kontroli zgodności aktów prawa miejscowego ustanowionych przez wojewodę i organy niezespolonej administracji rządowej (Dz. U. z 2009r. Nr 222, poz. 1754) w przypadku, gdy organ niezespolonej administracji nie zmieni aktu normatywnego we własnym zakresie, minister właściwy do spraw środowiska niezwłocznie przedstawi Prezesowi Rady Ministrów projekt zarządzenia nadzorczego w sprawie uchylecia kontrolowanego aktu prawa miejscowego. Jednocześnie zgłoszone przez Ministra Środowiska uwagi do wszystkich zarządzeń, należy uwzględnić podczas opracowywanych w przyszłości projektów innych, podobnych aktów prawa miejscowego.

W piśmie z dnia 25 maja 2015 r., znak: DP-074-192/8581/14/PMI Minister Środowiska zwrócił uwagę, na brak czytelności załącznika nr 2 tj. mapy obszaru Natura 2000 Żurawce oraz wskazał, że działanie ochronne polegające na likwidacji dzikich składowisk odpadów dotyczy materii uregulowanej w art. 26 ust. 1 ustawy z dnia 14 grudnia 2012 r. o odpadach (Dz. U. z 2013 r. poz. 21, z późn. zm.). Zgodnie z § 118 rozporządzenia Prezesa rady Ministrów z dnia 20 czerwca 2002 r. w sprawie „Zasad techniki prawodawczej” (Dz. U. z 2002r. Nr 100, poz. 908), w rozporządzeniu nie powtarza się przepisów innych aktów normatywnych. Powyższy przepis w związku z § 143 ww. rozporządzenia ma odpowiednie zastosowanie do aktów prawa miejscowego. W związku z czym nie powinno się powtarzać tego zapisu w zarządzeniu Regionalnego Dyrektora Ochrony Środowiska w Lublinie w sprawie ustanowienia planu zadań ochronnych dla obszaru Natura 2000 Żurawce PLH060029. Przedstawiona uwaga została uwzględniona, zadanie związane z usunięciem dzikich wysypisk zostało usunięte.

Ponadto w przedmiotowym piśmie Minister Środowiska zgłosił uwagę, iż w zarządzeniach nie ma potrzeby wyszczególniania miejsca ogłoszenia aktu. Uwaga został uwzględniona poprzez korektę zbędnego zapisu w § 7 zarządzenia.

Zgodnie z art. 28 ust. 9 ustawy z dnia 16 kwietnia 2004 r. o ochronie przyrody (tj. Dz. U. z 2015 r. poz. 1651), w przypadku dokonywania zmiany planu zadań ochronnych, sporządzający projekt dokumentu winien umożliwić zainteresowanym osobom i podmiotom prowadzącym działalność w obrębie siedlisk przyrodniczych i siedlisk gatunków, dla których ochrony wyznaczono obszar Natura 2000, udział w pracach związanych ze zmianą tego dokumentu, a także zapewnić możliwość udziału społeczeństwa, na zasadach i w trybie określonym w art. 28 ust. 3 i 4 ustawy z dnia 16 kwietnia 2004 r. o ochronie przyrody oraz art. 3 ust. 1 pkt 11 oraz art. 39 ustawy z dnia 3 października 2008 r. o

PROJEKT

uwagi i wnioski przez okres 21 dni.

Na tym etapie nie wpłynęły/ nie wpłynęły uwagi do ww. dokumentu.

Poniższa tabela przedstawia uwagi zgłoszone w trakcie konsultacji społecznych oraz stanowisko Regionalnego Dyrektora Ochrony Środowiska w Lublinie w sprawie zgłoszonych uwag i wniosków.

Instytucja/osoba wnosząca uwagi	Treść uwagi, zgłoszonej w konsultacji	Odniesienie do uwag

Projekt zarządzenia, na podstawie art. 59 ust. 2 ustawy z dnia 23 stycznia 2009 r. o wojewodzie i administracji rządowej w województwie (Dz. U. Nr 31, poz. 206 z późn. zm.), został uzgodniony przez Wojewodę Lubelskiego w dniu r.

Koszty realizacji działań przewidzianych w planie będą pokrywane z funduszy celowych pozyskanych przez Regionalną Dyрекcję Ochrony Środowiska w Lublinie.

Niniejszy akt normatywny nie zawiera zapisów mogących skutkować wpływem na rynek pracy, nie wpłynie na konkurencyjność gospodarki i przedsiębiorczości, w tym na funkcjonowanie przedsiębiorstw, nie wpłynie także na sytuację i rozwój regionalny.