

ZARZĄDZENIE REGIONALNEGO DYREKTORA OCHRONY ŚRODOWISKA W LUBLINIE

z dnia2016 r.

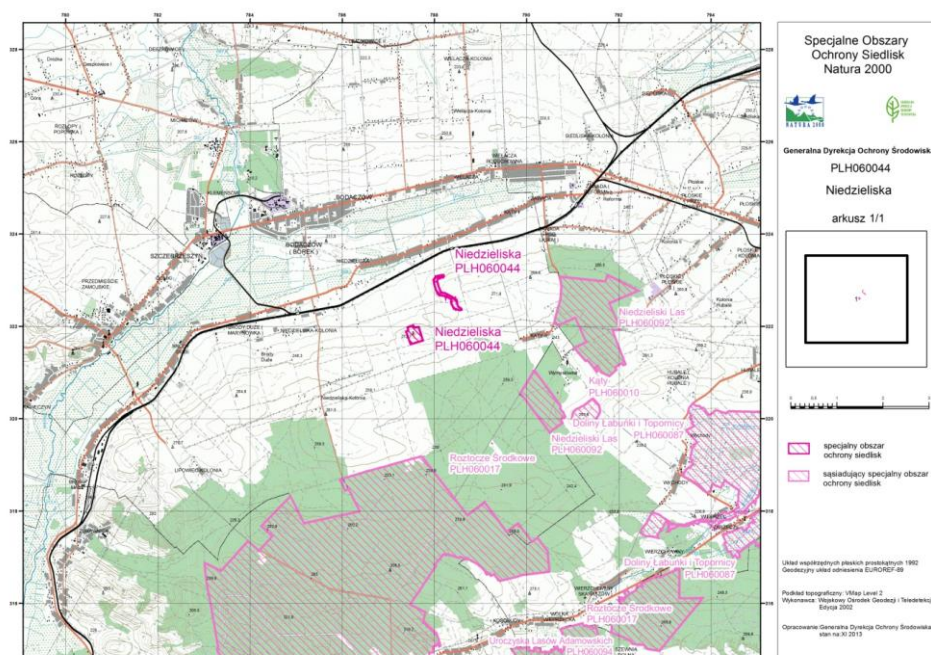
zmieniające zarządzenie w sprawie ustanowienia planu zadań ochronnych dla obszaru Natura 2000 Niedzieliska PLH060044

Na podstawie art. 28 ust. 8 ustawy z dnia 16 kwietnia 2004 r. o ochronie przyrody (tj. Dz. U. z 2015 r. poz. 1651 zarządza się, co następuje:

§ 1. W zarządzeniu Regionalnego Dyrektora Ochrony Środowiska w Lublinie z dnia 3 grudnia 2014 r. w sprawie ustanowienia planu zadań ochronnych dla obszaru Natura 2000 Niedzieliska PLH060044 (Dz. Urz. Woj. Lub. 2014. poz. 4159), wprowadza się następujące zmiany:

- 1) załącznik Nr 2, otrzymuje brzmienie:

Mapa obszaru Natura 2000 Niedzieliska PLH060044



- 2) załącznik Nr 5, otrzymuje brzmienie:

Działania ochronne ze wskazaniem podmiotów odpowiedzialnych za ich wykonanie i obszarów ich wdrażania

Przedmiot ochrony	Nr	Działania ochronne	Obszar wdrażania	Podmiot odpowiedzialny za wykonanie
5130 Zarośla jałowca	<i>Dotyczące ochrony czynnej siedlisk przyrodniczych oraz związane z utrzymaniem lub modyfikacją metod gospodarowania</i>			
	1	Wycinanie krzewów	zbrocza z murawami na działkach	Właściciel lub posiadacz

PROJEKT

pospolitego na murawach nawapiennych		liściastych z jałowczysk	ewid. nr: 1633, 1642/2, 1642/3, 1643, 1647-1651, 1674, 1675, 1606-1610, 1612 obręb Niedzieliska gm. Szczepieszyn	obszaru na podstawie porozumienia zawartego z organem sprawującym nadzór nad obszarem Natura 2000 albo na podstawie zobowiązania podjętego w związku z korzystaniem z programów wsparcia z tytułu utraty dochodowości.
	<i>Działania związane z utrzymaniem lub modyfikacją metod gospodarowania</i>			
	1	Działania obligatoryjne: Zachowanie inicjalnego charakteru siedliska. Utrzymanie mozaiki zarośli jałowca i muraw, poprzez gospodarkę kośną, kośno-pastwiskową i pastwiskową. W przypadku nadmiernego zwarcia jałowców (powyżej 80% pokrycia) i wkraczania krzewów liściastych przerzedzanie jałowców i wycinanie krzewów liściastych	zbocza z murawami na działkach ewid. nr: 1633, 1642/2, 1642/3, 1643, gm. Szczepieszyn, obręb Niedzieliska działki ewid. nr 1647-1651, 1674, 1675, 1606-1610, 1612	Właściciel lub posiadacz obszaru
	2	Działania fakultatywne: Użytkowanie zgodnie z wymogami odpowiedniego pakietu rolnośrodowiskowego w ramach obowiązującego PROW, którego realizacja będzie zgodna z potrzebami ochrony siedliska. Uszczegółowienie wymogów: Wypas <ul style="list-style-type: none"> • obsada zwierząt od 0,4 do 0,6 DJP/ha, przy maksymalnym obciążeniu pastwiska do 2,5 t/ha (5 DJP/ha) • sezon pastwiskowy – od 1 maja do 15 października 	zbocza z murawami na działkach ewid. nr: 1633, 1642/2, 1642/3, 1643, gm. Szczepieszyn, obręb Niedzieliska działki ewid. nr 1647-1651, 1674, 1675, 1606-1610, 1612	Właściciel lub posiadacz obszaru na podstawie porozumienia zawartego z organem sprawującym nadzór nad obszarem Natura 2000 albo na podstawie zobowiązania podjętego w związku z korzystaniem z programów wsparcia z tytułu utraty dochodowości.
<i>Działania dotyczące monitoringu stanu przedmiotów ochrony oraz realizacji działań ochronnych</i>				
1	Monitoring na stałych powierzchniach Badania należy przeprowadzić na przełomie czerwca i lipca, co	Transekt 1 - 20x100 m, punkt środkowy początku transektu N 50 41 59.66; E 23 04 54.76, punkt środkowy końca transektu N 50 41 58.52; E 23 04 59.04	RDOŚ w Lublinie	

PROJEKT

	najmniej, co 4 lata	Transekt 2 - 20x100 m punkt środkowy początku transektu N 50 42 10.04; E 23 04 50.59, punkt środkowy końca transektu N 50 42 11.49; E 23 04 55.63	
<i>Działania dotyczące uzupełnienia stanu wiedzy o przedmiotach ochrony i uwarunkowaniach ich ochrony</i>			
1	Brak potrzeby działań dotyczących uzupełnienia stanu wiedzy o przedmiotach ochrony		

Przedmiot ochrony	Nr	Działania ochronne	Obszar wdrażania	Podmiot odpowiedzialny za wykonanie
<i>Dotyczące ochrony czynnej siedlisk przyrodniczych oraz związane z utrzymaniem lub modyfikacją metod gospodarowania</i>				
6210 Murawy kserotermiczne	1	Zachowanie dotychczasowego, otwartego charakteru siedliska. Użytkowanie murawy, które będzie zapobiegać ekspansji drzew i krzewów (wypas, koszenie, wycinanie krzewów)	zbocza z murawami na działkach ewid. nr: 1633, 1642/2, 1642/3, 1643, 1647-1651, 1674, 1675, 1606-1610, 1612 obręb Niedzieliska gm. Szczepczeszyn	Właściciel lub posiadacz obszaru na podstawie porozumienia zawartego z organem sprawującym nadzór nad obszarem Natura 2000 albo na podstawie zobowiązania podjętego w związku z korzystaniem z programów wsparcia z tytułu utraty dochodowości.
	2	Usunięcie nadmiernie rozwijających się krzewów liściastych	zbocza z murawami na działkach ewid. nr: 942, 943, 1633, 1642/2, 1642/3, 1643, 1647-1651, 1674, 1675, 1606-1610, 1612 obręb Niedzieliska gm. Szczepczeszyn	Właściciel lub posiadacz obszaru na podstawie porozumienia zawartego z organem sprawującym nadzór nad obszarem Natura 2000 albo na podstawie zobowiązania podjętego w związku z korzystaniem z programów wsparcia z tytułu dochodowości.
	3	Usuwanie gatunków inwazyjnych w szczególności trzcinnika piaskowego	gm. Szczepczeszyn obręb Niedzieliska działki ewid. nr: 1647-1651, zbocza z murawami	Właściciel lub posiadacz obszaru na podstawie porozumienia zawartego z organem sprawującym nadzór nad obszarem Natura 2000 albo na podstawie zobowiązania podjętego w związku z korzystaniem z programów wsparcia z tytułu utraty dochodowości.
	<i>Działania związane z utrzymaniem lub modyfikacją metod gospodarowania</i>			
	1	Działania obligatoryjne: Zachowanie dotychczasowego, otwartego charakteru siedliska poprzez	gm. Szczepczeszyn obręb Niedzieliska działki ewid. nr: 1633, 1642/2, 1642/3, 1643, 1647-1651, 1674, 1675, 1606-1610, 1612	Właściciel lub posiadacz obszaru

PROJEKT

	użytkowanie kośne, kośno-pastwiskowe lub pastwiskowe.. Użytkowanie murawy, które będzie zapobiegać ekspansji drzew i krzewów	zbocza z murawami	
2	Działania fakultatywne: Użytkowanie zgodnie z wymogami odpowiedniego pakietu rolnośrodowiskowego w ramach obowiązującego PROW nastawionego na ochronę muraw. Uszczegółowienie wymogów: Wypas <ul style="list-style-type: none"> obsada zwierząt od 0,4 do 0,6 DJP/ha, przy maksymalnym obciążeniu pastwiska do 2,5 t/ha (5 DJP/ha) sezon pastwiskowy – od 1 maja do 15 października 	gm. Szczecbrzeszyn obręb Niedzieliska działki ewid. nr: 1633, 1642/2, 1642/3, 1643, 1647-1651, 1674, 1675, 1606-1610, 1612 zbocza z murawami	Właściciel lub posiadacz obszaru na podstawie porozumienia zawartego z organem sprawującym nadzór nad obszarem Natura 2000 albo na podstawie zobowiązania podjętego w związku z korzystaniem z programów wsparcia z tytułu utraty dochodowości.
<i>Działania dotyczące monitoringu stanu przedmiotów ochrony oraz realizacji działań ochronnych</i>			
1	Monitoring na stałych powierzchniach Badania należy przeprowadzić na przełomie czerwca i lipca w latach : 2016, 2019 i 2022	Dziewcza Góra N 50 41 33,18 <u>E 23 04 22,42</u> transekt 10x50 m, punkt środkowy początku transektu N 51 41 52.15; <u>E 23 05 08.42,</u> punkt środkowy końca transektu N 51 41 50.54; <u>E 23 05 09.11</u>	RDOS w Lublinie
<i>Działania dotyczące uzupełnienia stanu wiedzy o przedmiotach ochrony i uwarunkowaniach ich ochrony</i>			
1	Brak potrzeby działań dotyczących uzupełnienia stanu wiedzy o przedmiotach ochrony		

Przedmiot ochrony	Nr	Działania ochronne	Obszar wdrażania	Podmiot odpowiedzialny za wykonanie
1902 Obuwik pospolity <i>Cypripedium calceolus</i>	<i>Dotyczące ochrony czynnej siedlisk przyrodniczych oraz związane z utrzymaniem lub modyfikacją metod gospodarowania</i>			
	1	Usunięcie nadmiernie rozwijających się krzewów liściastych	gm. Szczecbrzeszyn obręb Niedzieliska działki ewid. nr: 942, 943 1633, 1642/2, 1642/3, 1643, 1647-1651, 1674, 1675, 1606-1610, 1612 zbocza z murawami	Właściciel lub posiadacz obszaru na podstawie porozumienia zawartego z organem sprawującym nadzór nad obszarem Natura 2000 albo na podstawie

PROJEKT

Przedmiot ochrony	Nr	Działania ochronne	Obszar wdrażania	Podmiot odpowiedzialny za wykonanie
				zobowiązania podjętego w związku z korzystaniem z programów wsparcia z tytułu utraty dochodowości.
<i>Działania dotyczące monitoringu stanu przedmiotów ochrony oraz realizacji działań ochronnych</i>				
	1	Monitoring na stałych powierzchniach Badania należy przeprowadzić, co najmniej, co 3 lata	transekt 40x10 m, punkt środkowy początku transektu N 50 41 59.4; E 23 04 55.4, punkt środkowy końca transektu N 50 41 58.7; E 23 04 57.7, Stanowisko punktowe – środek N 50 41 33.1; E 23 04 22.	RDOŚ w Lublinie
<i>Działania dotyczące uzupełnienia stanu wiedzy o przedmiotach ochrony i uwarunkowaniach ich ochrony</i>				
Brak potrzeby działań dotyczących uzupełnienia stanu wiedzy o przedmiotach ochrony				

§ 2. Zarządzenie wchodzi w życie po upływie 14 dni od dnia ogłoszenia.

Regionalny Dyrektor
Ochrony Środowiska
w Lublinie

Beata Sielewicz

UZASADNIENIE

Zmiana zarządzenia Regionalnego Dyrektora Ochrony Środowiska w Lublinie 3 grudnia 2014 r. w sprawie ustanowienia planu zadań ochronnych dla obszaru Natura 2000 Niedzieliska PLH060044 (Dz. Urz. Woj. Lub. 2014. poz. 4159), wynika z konieczności dostosowania zapisów ww. aktu prawa miejscowego do obowiązujących przepisów i powstała w związku z uwagami, jakie przedstawił Departament Prawny Ministerstwa Środowiska.

W myśl § 6 ust. 2 rozporządzenia Prezesa Rady Ministrów z dnia 23 grudnia 2009 r. w sprawie trybu kontroli zgodności aktów prawa miejscowego ustanowionych przez wojewodę i organy niezespółonej administracji rządowej (Dz. U. z 2009r. Nr 222, poz. 1754) w przypadku, gdy organ niezespółonej administracji nie zmieni aktu normatywnego we własnym zakresie, minister właściwy do spraw środowiska niezwłocznie przedstawi Prezesowi Rady Ministrów projekt zarządzenia nadzorczego w sprawie uchylecia kontrolowanego aktu prawa miejscowego. Jednocześnie zgłoszone przez Ministra Środowiska uwagi do wszystkich zarządzeń, należy uwzględnić podczas opracowywanych w przyszłości projektów innych, podobnych aktów prawa miejscowego.

W piśmie z dnia 25 maja 2015 r., znak: DP-074-192/8581/14/PMI Minister Środowiska zwrócił uwagę, na brak czytelności załącznika nr 2 tj. mapy obszaru Natura 2000 Niedzieliska oraz wskazał, że działanie ochronne polegające na likwidacji dzikich składowisk odpadów dotyczy materii uregulowanej w art. 26 ust. 1 ustawy z dnia 14 grudnia 2012 r. o odpadach (Dz. U. z 2013 r. poz. 21, z późn. zm.). Zgodnie z § 118 rozporządzenia Prezesa rady Ministrów z dnia 20 czerwca 2002 r. w sprawie „Zasad techniki prawodawczej” (Dz. U. z 2002r. Nr 100, poz. 908), w rozporządzeniu nie powtarza się przepisów innych aktów normatywnych. Powyższy przepis w związku z § 143 ww. rozporządzenia ma odpowiednie zastosowanie do aktów prawa miejscowego. W związku z czym nie powinno się powtarzać tego zapisu w zarządzeniu Regionalnego Dyrektora Ochrony Środowiska w Lublinie w sprawie ustanowienia planu zadań ochronnych dla obszaru Natura 2000 Niedzieliska PLH060044. Przedstawiona uwaga została uwzględniona, zadanie związane z usunięciem dzikich wysypisk zostało usunięte.

Ponadto w przedmiotowym piśmie Minister Środowiska zgłosił uwagę, iż w zarządzeniach nie ma potrzeby wyszczególniania miejsca ogłoszenia aktu. Uwaga został uwzględniona poprzez korektę zbędnego zapisu w § 7 zarządzenia.

Zgodnie z art. 28 ust. 9 ustawy z dnia 16 kwietnia 2004 r. o ochronie przyrody (tj. Dz. U. z 2015 r. poz. 1651), w przypadku dokonywania zmiany planu zadań ochronnych, sporządzający projekt dokumentu winien umożliwić zainteresowanym osobom i podmiotom prowadzącym działalność w obrębie siedlisk przyrodniczych i siedlisk gatunków, dla których ochrony wyznaczono obszar Natura 2000, udział w pracach związanych ze zmianą tego dokumentu, a także zapewnić możliwość udziału społeczeństwa, na zasadach i w trybie określonym w art. 28 ust. 3 i 4 ustawy z dnia 16 kwietnia 2004

PROJEKT

r. o ochronie przyrody oraz art. 3 ust. 1 pkt 11 oraz art. 39 ustawy z dnia 3 października 2008 r. o udostępnianiu informacji o środowisku i jego ochronie, udziale społeczeństwa w ochronie środowiska oraz o ocenach oddziaływania na środowisko, w postępowaniu, którego przedmiotem jest sporządzenie projektu (Dz. U. z 2013 r. poz. 1235 z późn. zm.).

Szczegółowy tryb dokonywania zmian w planie zadań ochronnych określa rozporządzenie Ministra Środowiska z dnia 17 lutego 2010 r. w sprawie sporządzania projektu planu zadań ochronnych dla obszaru Natura 2000 (Dz. U. z 2010 r., Nr 34, poz. 186 z późn. zm.). Zgodnie z § 6 w związku z § 2 ww. rozporządzenia, tryb sporządzenia projektu zmiany planu zadań ochronnych dla obszaru Natura 2000 obejmuje m.in. obowiązek podania do publicznej wiadomości informacji o zamiarze przystąpienia do sporządzenia projektu planu zadań ochronnych.

W ramach zmiany obowiązującego planu zadań ochronnych dla obszaru Natura 2000 Niedzieliska PLH06004 Regionalny Dyrektor Ochrony Środowiska w Lublinie zgodnie z art. 28 ust. 3 ustawy z dnia 16 kwietnia 2004 r. o ochronie przyrody (tj. Dz. U. z 2015 r. poz. 1651), zapewnił wszystkim zainteresowanym możliwość udziału w procesie dokonywania zmian do przedmiotowego planu zadań ochronnych.

Regionalny Dyrektor Ochrony Środowiska w Lublinie obwieszczeniem z dnia 4.11.2015 r. znak: WPN.6320.35.2015.TB, zawiadomił o zamiarze przystąpienia do zmiany zapisów planu zadań ochronnych dla obszaru Natura 2000 Niedzieliska PLH060044. Obwieszczenie zostało upublicznione w sposób zwyczajowo przyjęty w siedzibie organów właściwych w sprawie tj. Urzędu Gminy Szczebrzeszyna Regionalnej Dyrekcji Ochrony Środowiska w Lublinie, poprzez wywieszenie na tablicy ogłoszeń, na stronie internetowej Regionalnej Dyrekcji Ochrony Środowiska w Lublinie oraz zostało opublikowane w prasie o zasięgu regionalnym (Gazeta Wyborcza wydanie z dnia 9.11.2016 r.). Na tym etapie nie wpłynęły uwagi do ww. dokumentu.

Następnie obwieszczeniem z dnia 2016 r. znak: WPN....., Regionalny Dyrektor Ochrony Środowiska w Lublinie zawiadomił o wyłożeniu projektu zarządzenia zmieniającego zarządzenie w sprawie ustanowienia planu zadań ochronnych dla obszaru Natura 2000 Niedzieliska PLH060044 oraz możliwości składania uwag i wniosków do założeń przedmiotowego dokumentu. Informacja została podana do publicznej wiadomości zgodnie z art. 39 ust. 1 pkt. 1,2,3,4 i 5 ustawy z dnia 3 października 2008 roku o udostępnianiu informacji o środowisku i jego ochronie, udziale społeczeństwa w ochronie środowiska oraz o ocenach oddziaływania na środowisko i w związku z art. 28 ust.4 ustawy z dnia 16 kwietnia 2004 r. o ochronie przyrody. Obwieszczenie zostało zamieszczone na stronie internetowej Regionalnej Dyrekcji Ochrony Środowiska w Lublinie, a także ukazało się drukiem w prasie (.....) Obwieszczenie było również wywieszane na tablicach ogłoszeń Regionalnej Dyrekcji Ochrony Środowiska w Lublinie w dniach, oraz w Urzędzie Gminy Szczebrzeszyn w dniach, Informacja o zakresie zmian zarządzenia oraz o udziale społeczeństwa, została również przekazana do zainteresowanych podmiotów

PROJEKT

związanych z obszarem Natura 2000. Osoby zainteresowane projektem mogły składać uwagi i wnioski przez okres 21 dni.

Na tym etapie nie wpłynęły/ nie wpłynęły uwagi do ww. dokumentu.

Poniższa tabela przedstawia uwagi zgłoszone w trakcie konsultacji społecznych oraz stanowisko Regionalnego Dyrektora Ochrony Środowiska w Lublinie w sprawie zgłoszonych uwag i wniosków.

Institucja/osoba wnosząca uwagi	Treść uwagi, zgłoszonej w konsultacji	Odniesienie do uwag

Projekt zarządzenia, na podstawie art. 59 ust. 2 ustawy z dnia 23 stycznia 2009 r. o wojewodzie i administracji rządowej w województwie (Dz. U. Nr 31, poz. 206 z późn. zm.), został uzgodniony przez Wojewodę Lubelskiego w dniu r.

Koszty realizacji działań przewidzianych w planie będą pokrywane z funduszy celowych pozyskanych przez Regionalną Dyрекcję Ochrony Środowiska w Lublinie.

Niniejszy akt normatywny nie zawiera zapisów mogących skutkować wpływem na rynek pracy, nie wpłynie na konkurencyjność gospodarki i przedsiębiorczości, w tym na funkcjonowanie przedsiębiorstw, nie wpłynie także na sytuację i rozwój regionalny.