

ZARZĄDZENIE NR.....61/15
REGIONALNEGO DYREKTORA OCHRONY ŚRODOWISKA
w Lublinie
z dnia...9... listopada 2015 r.
w sprawie ustanowienia zadań ochronnych dla rezerwatu przyrody
„Machnowska Góra”

Na podstawie art. 22 ust. 2 pkt.2 ustawy z dnia 16 kwietnia 2004 roku o ochronie przyrody (t. j. z 2015 r. Dz. U. poz. 1651 z późn. zm.)

zarządza się, co następuje:

- § 1. Ustanawia się na jeden rok zadania ochronne dla rezerwatu przyrody „Machnowska Góra”, zwanego dalej „rezerwatem”.
- § 2. Zadania ochronne, o których mowa w § 1, obejmują:
- 1) identyfikację i ocenę istniejących i potencjalnych zagrożeń wewnętrznych i zewnętrznych oraz sposoby eliminacji lub ograniczenia tych zagrożeń i ich skutków, które są określone w załączniku nr 1 do zarządzenia;
 - 2) opis sposobów ochrony czynnej ekosystemów i gatunków roślin, z podaniem rodzaju, rozmiaru i lokalizacji poszczególnych zadań, które są określone w załączniku nr 2 do zarządzenia;
 - 3) wskazanie obszarów objętych ochroną czynną.
- § 3. Obszar rezerwatu objęty jest ochroną czynną.
- § 4. Nadzór nad wykonaniem zarządzenia sprawuje Regionalny Konserwator Przyrody w Lublinie.
- § 5. Zarządzenie wchodzi w życie z dniem podpisania.

Regionalny Dyrektor Ochrony Środowiska
w Lublinie
Beata Siewicz

Załącznik nr 1

Identyfikacja i ocena istniejących i potencjalnych zagrożeń wewnętrznych i zewnętrznych oraz sposoby eliminacji lub ograniczenia tych zagrożeń i ich skutków.

Lp.	Identyfikacja i ocena istniejących i potencjalnych zagrożeń wewnętrznych i zewnętrznych	Sposoby eliminacji lub ograniczania tych zagrożeń i ich skutków
1.	Zarastanie murawy kserotermicznej roślinnością zielną i krzewiastą, prowadzące do pogarszania się warunków siedliskowych cennych gatunków roślin kserotermicznych.	Zahamowanie procesu sukcesji ekologicznej poprzez odtworzenie otwartego charakteru murawy kserotermicznej.

Załącznik nr 2

Opis sposobów ochrony czynnej ekosystemów i gatunków roślin z podaniem rodzaju, rozmiaru i lokalizacji poszczególnych zadań.

Lp.	Rodzaj zadań ochronnych	Rozmiar zadań ochronnych	Lokalizacja zadań ochronnych
1.	Wycinka odrostów drzew i krzewów (takich jak np.: tarnina <i>Prunus spinosa</i> , wiśnia wonna <i>Cerasus mahaleb</i> , dereń świdwa <i>Cornus sanguinea</i> , kalina koralowa <i>Viburnum opulus</i> , jeżyna <i>Rubus</i>) z obszaru murawy kserotermicznej, co pozwoli na utrzymanie roślinności kserotermicznej.	1,6 ha 3,5 ha	Nadleśnictwo: Tomaszów obręb: Lubycza Królewska leśnictwo: Leliszka oddział: 55d
2.	Usunięcie siewek sosny pospolitej <i>Pinus silvestris</i> z obszaru murawy kserotermicznej poprzez wrywanie.	1 ha	Nadleśnictwo: Tomaszów obręb: Lubycza Królewska leśnictwo: Leliszka oddział: 55a
3.	Wycinka robinii akacjowej <i>Robinia pseudoacacia</i> rosnącej w zwarciu 100% w środkowej części rezerwatu od strony północnej	ok. 0,6 ha	Nadleśnictwo: Tomaszów obręb: Lubycza Królewska leśnictwo: Leliszka oddział: 55a

Regionalny Dyrektor Ochrony Środowiska
w Lublinie

Beata Siewicz

UZASADNIENIE

do zarządzenia nr 611.15

Regionalnego Dyrektora Ochrony Środowiska w Lublinie

z dnia 8.. listopada 2015 r.

Zarządzenie Regionalnego Dyrektora Ochrony Środowiska w Lublinie w sprawie ustanowienia zadań ochronnych dla rezerwatu przyrody „Machnowska Góra” wynika z art. 22 ust 2 pkt. 2 ustawy z dnia 16 kwietnia 2004 r. o ochronie przyrody (t. j. z 2015 r. Dz. U. poz. 1651 z późn. zm.), zgodnie z którym dla rezerwatów przyrody, do czasu ustanowienia planu ochrony regionalny dyrektor ochrony środowiska ustanawia, w drodze zarządzenia, zadania ochronne.

Rezerwat przyrody „Machnowska Góra” o powierzchni 25,3 ha został utworzony na podstawie Rozporządzenia Wojewody Lubelskiego z dn. 17 grudnia 2003 r. w sprawie uznania za rezerwat przyrody (Dz. Urz. woj. lubelskiego Nr 213 poz. 4044 z 2003 r.) w celu ochrony ze względów naukowych i dydaktycznych, zbiorowisk kserotermicznych z licznymi chronionymi gatunkami flory i fauny.

Murawy kserotermiczne są siedliskami półnaturalnymi, które zostały wykształcone i utrzymują się dzięki działalności człowieka. W przeszłości miejsca trudne do zaorania na przykład strome zbocza były wykorzystywane jako pastwiska. Wypas hamował naturalne procesy sukcesji i sprzyjał rozwojowi światłolubnych gatunków. Na skutek zaprzestania użytkowania murawy zarastają drzewami i krzewami, co powoduje przede wszystkim zmniejszenie nasłonecznienia i wzrost wilgotności podłoża. Ponadto gromadzący się wołók (nierozłożone szczątki roślin) zwiększa żyzność podłoża i uniemożliwia kiełkowanie wielu gatunków roślin murawowych.

Ochrona muraw kserotermicznych wymaga więc utrzymania otwartego charakteru terenu, poprzez wykaszanie oraz usuwanie roślinności krzewiastej i drzewiastej.

W latach 2010 do 2012 Klub Przyrodników realizował zabiegi ochrony czynnej muraw kserotermicznych w rezerwacie w ramach projektu Life + „Ochrona muraw kserotermicznych w Polsce – teoria i praktyka. Prowadzono wówczas prace polegające na wycince drzew (m.in. sosny czarnej) oraz krzewów (śliwy tarniny, ligustru pospolitego, szakłaka pospolitego), a także nalotów gatunków drzewiastych (jesionu wyniosłego, brzozy brodawkowatej, robinii akacjowej, sosny zwyczajnej) i usunięcie pozyskanej biomasy poza teren rezerwatu. W lokalizacjach, gdzie prowadzono wycinkę przeprowadzono wygrabienie warstwy igliwia i mchu, nagromadzonej pod okapem drzew, wpływającej niekorzystnie na proces odtwarzania się murawy kserotermicznej oraz usunięcie biomasy poza teren rezerwatu. Ponadto prowadzono oczyszczenie (wycinanie lub ręczne wrywanie) płatów muraw kserotermicznych z luźnego nalotu krzewów (śliwy tarniny, derenia świdwy, ligustru pospolitego, szakłaka pospolitego,

głogów) oraz siewek drzew (jesionu wyniosłego, gruszy pospolitej, czereśni ptasiej, brzozy brodawkowatej, robinii akacjowej, klonów, topól, sosen i dębów).

Wykonano również prześwietlanie jałowczysk polegające na usunięciu samosiewu drzew liściastych, sosny zwyczajnej, śliwy tarniny, derenia świdwy, ligustru pospolitego, miejscowo także jałowca pospolitego oraz usunięcie pozyskanej biomasy poza teren rezerwatu.

Jednakże na skutek postępującej sukcesji roślinności na obszarze muraw kserotermicznych konieczna jest kontynuacja ochrony czynnej.

W związku z powyższym na rok 2015 zaplanowano prace polegające na odtworzeniu otwartego charakteru murawy kserotermicznej poprzez:

1/ wycinkę odrostów drzew i krzewów (takich jak np.: tarnina *Prunus spinosa*, wiśnia wonna *Cerasus mahaleb*, dereń świdwa *Cornus sanguinea*, kalina koralowa *Viburnum opulus*, jeżyna *Rubus* z obszaru murawy kserotermicznej na powierzchniach: 1,6 ha i 3,5 ha, co pozwoli na utrzymanie roślinności kserotermicznej;

2/ usunięcie siewek sosny pospolitej *Pinus silvestris* z obszaru murawy kserotermicznej poprzez wrywanie na powierzchni ok. 1 ha w północnej części rezerwatu;

3/ wycinkę robinii akacjowej *Robinia pseudoacacia* rosnącej w zwarcu 100% w środkowej części rezerwatu od strony północnej na powierzchni ok. 0,6 ha.

Natomiast pozostawiane będą krzewy dzikich róż oraz krzewy jałowca pospolitego *Juniperus communis*.

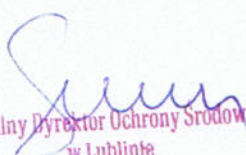
Uzyskana materia organiczna zostanie zebrana i zabrana z obszaru rezerwatu przyrody, a następnie zutyliczowana zgodnie z obowiązującymi przepisami o odpadach.

Lokalizacje i zakres zaplanowanych prac przedstawia załącznik nr 3 do niniejszego zarządzenia.

Wykonanie tych zabiegów przyczyni się do przywrócenia właściwego stanu ochrony przyrody rezerwatu „Machnowska Góra” i jednocześnie obszaru Natura 2000 Żurawce PLH060029 poprzez stworzenie optymalnych warunków do zachowania cennej murawy kserotermicznej.


Zaplanowane zabiegi ochronne wpisują się w projekt zadań ochronnych obszaru Natura 2000 Żurawce PLH060029.


Zadania ochronne będą realizowane przez Regionalną Dyрекcyję Ochrony Środowiska w Lublinie w ramach projektu pn. „Wspieranie działań na rzecz różnorodności biologicznej poprzez zapewnienie właściwego stanu ochrony obszarów cennych przyrodniczo oraz działania edukacyjno-informacyjne” finansowanego przez Wojewódzki Fundusz Ochrony Środowiska i Gospodarki Wodnej w Lublinie.



Regionalny Dyrektor Ochrony Środowiska
w Lublinie
Beata Siewiewicz

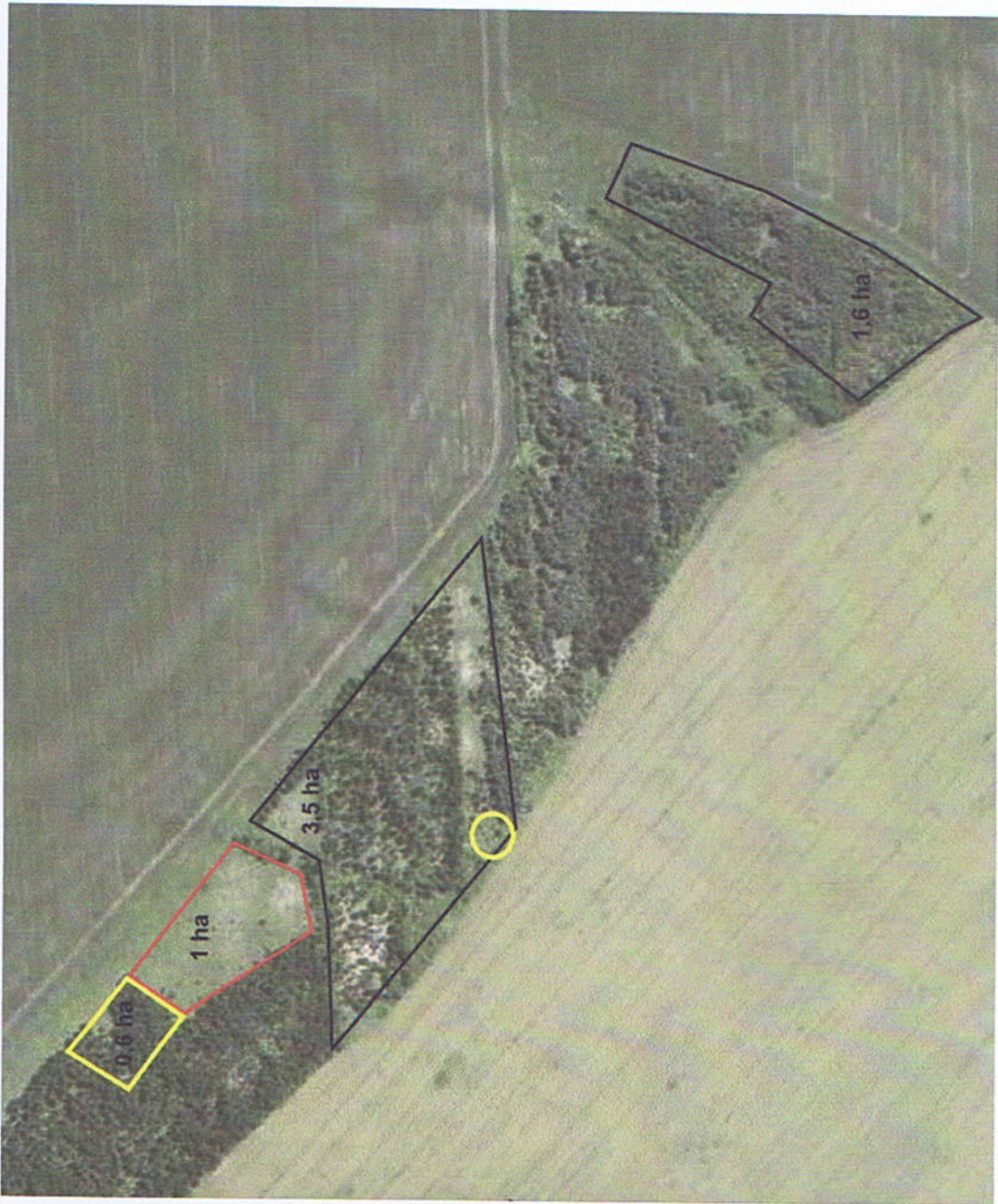
Załącznik nr 3 do zarządzenia nr 6/16 Regionalnego Dyrektora Ochrony Środowiska w Lublinie z dnia 9... listopada 2015 r.

Powierzchnie zaplanowanych prac w rezerwacie przyrody „Machnowska Góra”

 Powierzchnia, gdzie zaplanowano wrywanie siewek sosny

 Powierzchnia, gdzie zaplanowano wycięcie odrostów krzewów

 Powierzchnia, gdzie zaplanowano wycięcie krzewów robinii akacyjowej



Regionalny Dyrektor Ochrony Środowiska
w Lublinie

