



# DZIENNIK URZĘDOWY

## WOJEWÓDZTWA LUBELSKIEGO

---

Lublin, dnia 15 stycznia 2015 r.

Poz. 182

### ZARZĄDZENIE REGIONALNEGO DYREKTORA OCHRONY ŚRODOWISKA W LUBLINIE

z dnia 12 stycznia 2015 r.

#### **w sprawie ustanowienia planu zadań ochronnych dla obszaru Natura 2000 Uroczyska Lasów Strzeleckich PLH060099**

Na podstawie art. 28 ust. 5 ustawy z dnia 16 kwietnia 2004 r. o ochronie przyrody (Dz. U. z 2013 r. poz. 627, 628 i 842 oraz z 2014 r. poz. 805, 850, 926, 1002 i 1101) zarządza się, co następuje:

§ 1. 1. Ustanawia się plan zadań ochronnych dla obszaru Natura 2000 Uroczyska Lasów Strzeleckich PLH060099, zwanego dalej „obszarem Natura 2000”.

2. Plan zadań ochronnych obejmuje cały obszar Natura 2000.

§ 2. Opis granic obszaru Natura 2000, w postaci geograficznych punktów ich załamania, określa załącznik nr 1 do zarządzenia.

§ 3. Mapę obszaru Natura 2000 stanowi załącznik nr 2 do zarządzenia.

§ 4. Identyfikację istniejących i potencjalnych zagrożeń dla zachowania właściwego stanu ochrony siedlisk przyrodniczych oraz gatunków roślin i zwierząt i ich siedlisk będących przedmiotami ochrony, określa załącznik nr 3 do zarządzenia.

§ 5. Cele działań ochronnych określa załącznik nr 4 do zarządzenia.

§ 6. Działania ochronne ze wskazaniem podmiotów odpowiedzialnych za ich wykonanie i obszarów ich wdrażania, określa załącznik nr 5 do zarządzenia.

§ 7. Wskazania do zmian w istniejących dokumentach planistycznych dotyczących eliminacji lub ograniczenia zagrożeń wewnętrznych lub zewnętrznych, niezbędnych dla utrzymania lub odtworzenia właściwego stanu ochrony gatunków roślin i zwierząt, dla których ochrony wyznaczono obszar Natura 2000 zawiera załącznik nr 6 do zarządzenia.

**§ 8.** Zarządzenie wchodzi w życie po upływie 14 dni od dnia ogłoszenia.

Regionalny Dyrektor  
Ochrony Środowiska  
w Lublinie

**Beata Sielewicz**

Załącznik nr 1 do zarządzenia  
Regionalnego Dyrektora Ochrony Środowiska  
w Lublinie z dnia 12 stycznia 2015 r.

**Opis granic obszaru Natura 2000 Uroczyska Lasów Strzeleckich PLH060099  
w postaci współrzędnych geograficznych punktów ich załamania [PL-1992]**

Lp.	X	Y	Lp.	X	Y	Lp.	X	Y
1	840401.3313	361117.425	41	837843.6115	359216.033	81	836908.8629	359852.2224
2	840278.0352	360868.5704	42	837661.1445	359326.5573	82	836927.1797	359860.0685
3	840139.3817	360591.2601	43	837515.9541	359413.5435	83	836940.2536	359868.5742
4	840025.582	360346.6633	44	837422.4331	359468.4858	84	836956.6085	359880.9979
5	839903.9346	360108.6033	45	837402.4841	359494.3128	85	836966.4181	359894.0813
6	839780.9847	359913.7015	46	837407.3889	359534.2127	86	836979.5003	359913.7015
7	839910.4798	359463.7382	47	837413.5962	359588.1655	87	836986.0373	359930.7129
8	839463.1369	359339.4808	48	837415.8878	359616.6211	88	837023.3138	360033.3912
9	839048.4872	359223.7191	49	837430.2807	359654.2222	89	837029.8591	360042.5465
10	838954.9661	359191.0156	50	837434.5261	359682.6779	90	837039.0092	360047.7739
11	838841.8176	359154.394	51	837429.951	359719.6292	91	837050.7807	360059.548
12	838761.3788	359130.8459	52	837423.4058	359733.6922	92	837061.2498	360065.435
13	838668.509	359105.3387	53	837353.1063	359687.9052	93	837071.0594	360074.5904
14	838644.3065	359095.5237	54	837265.7925	359637.2208	94	837079.5583	360077.8588
15	838613.567	359090.946	55	837197.7765	359597.9805	95	837089.3679	360082.4365
16	838589.3727	359079.8316	56	837136.9487	359566.5863	96	837109.6466	360092.9012
17	838561.2463	359073.9445	57	837032.9668	359516.2217	97	837146.9232	360111.8716
18	838553.3986	359068.7172	58	837018.5739	359503.1483	98	837168.5043	360123.6457
19	838518.7353	359066.0985	59	837006.4726	359488.1059	99	837175.0495	360128.8731
20	838465.1039	359050.4064	60	836986.5237	359471.4243	100	837186.1616	360141.2968
21	838379.1008	359023.9198	61	836971.4878	359463.8981	101	837199.9033	360156.3392
22	838277.0726	358990.5666	62	836948.9174	359458.3409	102	837218.2118	360175.9593
23	838298.6538	358949.0275	63	836928.3172	359444.278	103	837254.1776	360215.8592
24	838264.9714	358946.4088	64	836836.4284	359403.4086	104	837313.6948	360280.6066
25	838268.8952	358930.3869	65	836830.3778	359413.3835	105	837324.8151	360293.68
26	838298.9835	358892.1262	66	836715.2674	359541.569	106	837354.2439	360329.6519
27	838327.4314	358871.1967	67	836658.3716	359604.3573	107	837363.4023	360351.8907
28	838336.5898	358857.4636	68	836654.4478	359612.2034	108	837368.6368	360372.8202
29	838335.2791	358852.5561	69	836641.3655	359628.5551	109	837381.0596	360436.9179
30	838328.8987	358832.1264	70	836625.6702	359644.9069	110	837388.9073	360459.1467
31	838270.6923	358819.043	71	836662.9549	359690.0242	111	837434.0397	360640.3154
32	838270.0328	358821.6617	72	836696.9588	359731.2334	112	837515.138	360823.4431
33	838257.6018	358839.9724	73	836715.2756	359754.1219	113	837529.5474	360842.0837
34	838240.604	358864.1702	74	836730.971	359771.783	114	837536.7439	360851.2391
35	838220.3253	358890.9867	75	836750.5902	359788.7844	115	837549.8261	360860.3945
36	838207.2431	358910.6068	76	836759.7486	359794.6714	116	837566.1727	360872.1686
37	838190.2452	358928.9176	77	836770.8689	359800.5585	117	837587.1026	360880.6643
38	838172.5797	358953.7651	78	836792.45	359808.4045	118	837628.303	360900.9441
39	838136.6139	359008.7074	79	836822.5301	359820.1786	119	837681.9261	360925.7916
40	838086.2551	359072.7951	80	836874.8507	359839.7987	120	837718.5514	360943.4527

Lp.	X	Y	Lp.	X	Y	Lp.	X	Y
121	837768.2589	360969.6195	171	838446.4821	360695.5775	221	838791.1456	360751.8292
122	837798.3389	360982.0432	172	838451.7084	360689.0408	222	838816.6506	360753.1385
123	837803.5735	360985.3116	173	838461.5263	360674.6481	223	838829.7329	360736.1271
124	837821.2308	360998.395	174	838468.7145	360678.5761	224	838834.3079	360740.7148
125	837840.85	361016.0561	175	838481.7967	360680.5351	225	838844.777	360749.8702
126	837855.2429	361028.4798	176	838488.3337	360688.3912	226	838872.2439	360758.3659
127	837869.6276	361038.2849	177	838494.8789	360689.0408	227	838898.4001	360760.9846
128	837886.6337	361046.7906	178	838504.0373	360682.5041	228	838892.5144	360803.4932
129	837914.1006	361056.6056	179	838513.8469	360668.771	229	838904.9454	360844.0427
130	837944.8401	361067.0604	180	838522.3459	360662.2243	230	838916.7169	360864.3225
131	837972.3153	361076.8754	181	838534.1174	360670.7301	231	838942.8813	360881.9736
132	838002.3953	361087.9898	182	838546.5484	360672.6891	232	838967.0756	360901.5937
133	838019.4014	361096.4956	183	838558.3199	360666.1524	233	838995.1938	360910.0995
134	838033.7861	361110.8883	184	838562.8867	360669.4207	234	839014.813	360916.6362
135	838049.4814	361130.5084	185	838559.6224	360683.1538	235	839039.6668	360921.2139
136	838071.0708	361161.9026	186	838561.5843	360685.1128	236	839067.1337	360927.1009
137	838094.6139	361201.7925	187	838565.5081	360682.5041	237	839080.8671	360931.0289
138	838124.6939	361248.8788	188	838572.0451	360674.6481	238	839099.8351	360931.6786
139	838172.4478	361326.0599	189	838576.6284	360675.9574	239	839119.4543	360932.9879
140	838198.604	361294.006	190	838575.3177	360682.5041	240	839137.1116	360938.875
141	838228.6923	361252.1571	191	838582.5142	360688.3912	241	839161.9736	360949.9894
142	838275.1272	361186.7501	192	838592.975	360685.1128	242	839178.9797	360956.5361
143	838304.556	361142.2725	193	838592.975	360689.0408	243	839196.637	360960.4541
144	838321.5621	361118.0747	194	838592.3238	360696.8869	244	839223.4527	360962.4231
145	838337.2575	361105.0013	195	838600.8227	360702.1242	245	839235.2242	360966.3411
146	838339.2194	361108.2696	196	838604.7466	360701.4646	246	839258.116	360973.5375
147	838345.7646	361120.0437	197	838612.5943	360687.0818	247	839282.3103	360978.7649
148	838386.965	361095.8459	198	838621.1014	360685.1128	248	839417.6912	361015.3964
149	838385.0031	361090.6085	199	838634.1754	360683.8135	249	839445.8176	361020.6238
150	838370.6101	361062.4827	200	838639.4099	360690.3502	250	839460.2022	361022.5928
151	838359.4981	361040.2539	201	838643.3338	360698.1962	251	839478.519	361025.8611
152	838348.3778	361027.1705	202	838642.0231	360709.3106	252	839500.1002	361028.4698
153	838341.1813	361023.2425	203	838660.9911	360723.0537	253	839519.0682	361026.5108
154	838333.9849	361019.3244	204	838666.8769	360717.8163	254	839530.8397	361030.4388
155	838322.2133	361017.3554	205	838669.4982	360719.7753	255	839544.5731	361041.5532
156	838310.4418	361018.0151	206	838677.9972	360723.0537	256	839549.8077	361044.8216
157	838297.3678	361010.169	207	838687.8068	360730.8997	257	839589.6973	361051.3683
158	838279.051	360993.8073	208	838693.6925	360731.5494	258	839660.986	361065.751
159	838271.8546	360972.2282	209	838716.5844	360700.8149	259	839755.1665	361086.0308
160	838262.045	360948.0303	210	838728.3559	360705.3926	260	839687.1505	361182.8221
161	838257.4699	360924.4822	211	838742.7488	360704.7329	261	839729.6533	361203.7515
162	838264.0069	360902.2434	212	838753.2097	360696.8869	262	839759.0821	361222.0623
163	838288.8607	360868.2405	213	838755.8228	360706.0423	263	839780.012	361237.1047
164	838324.1752	360817.8759	214	838745.362	360727.6314	264	839778.0501	361242.3421
165	838373.2315	360751.8292	215	838762.368	360734.1681	265	839827.7576	361258.6938
166	838392.1995	360735.4774	216	838772.1777	360718.476	266	839877.4651	361275.6953
167	838398.0853	360732.2091	217	838778.0634	360717.1667	267	839964.4492	361304.4708
168	838409.8568	360715.8573	218	838783.9492	360722.394	268	840022.6556	361324.0909
169	838435.3618	360683.1538	219	838775.442	360737.4365	269	840074.9763	361337.1743
170	838441.2476	360691.6595	220	838777.4039	360747.2515	270	840143.6435	361356.7944

Lp.	X	Y	Lp.	X	Y	Lp.	X	Y
271	840205.7821	361373.1462	321	847417.1312	352687.742	371	848529.2936	352745.5129
272	840207.0845	361371.8368	322	847425.795	352684.2738	372	848544.8901	352742.6244
273	840227.3632	361346.9794	323	847433.3047	352680.2358	373	848552.3998	352738.5864
274	840261.3671	361301.8521	324	847443.7078	352679.6561	374	848574.9372	352684.2738
275	840273.1386	361294.006	325	847454.1027	352680.8155	375	848605.5531	352613.2196
276	840298.6519	361278.9636	326	847467.391	352680.2358	376	848590.5336	352600.506
277	840326.77	361259.9932	327	847474.3237	352679.0764	377	848558.7554	352586.643
278	840349.6618	361245.6104	328	847478.94	352677.917	378	848514.8513	352566.9929
279	840393.4836	361212.9069	329	847491.0825	352688.3217	379	848447.2474	352528.2824
280	840432.0708	361192.6371	330	847510.1494	352710.8504	380	848328.8149	352460.6864
281	840401.3313	361117.425	331	847527.4769	352714.8984	381	848271.6142	352425.4442
282	843029.7544	354878.0885	332	847555.7847	352712.0098	382	848250.8161	352418.5177
283	843394.9192	353590.4073	333	847578.322	352710.2707	383	848245.6146	352401.7661
284	843563.2982	352998.3056	334	847604.8987	352702.7645	384	848239.2589	352390.2019
285	844571.6519	353200.9335	335	847625.1197	352699.8759	385	848227.1329	352380.9666
286	844826.2401	353251.6979	336	847641.2931	352701.0353	386	848219.0379	352380.9666
287	845126.1587	353313.2769	337	847683.4662	352712.5895	387	847819.251	351677.8508
288	846288.0534	353551.7567	338	847714.6674	352728.1817	388	846904.0968	352200.1277
289	846399.8334	353502.9713	339	847747.0226	352742.0547	389	846850.6633	352103.3565
290	846451.9645	353482.5416	340	847772.4452	352753.0291	390	846787.684	352132.8216
291	846508.6624	353465.2503	341	847793.2432	352758.2265	391	846733.3767	352018.999
292	846568.2372	353449.8781	342	847814.0412	352754.7583	392	846723.5588	351986.0755
293	846621.5718	353436.9046	343	847830.2147	352750.7203	393	846775.5497	351965.8457
294	846709.982	353411.9172	344	847881.0598	352737.427	394	846761.6844	351931.1832
295	846771.9639	353396.5449	345	847908.7905	352732.8093	395	846588.9446	351834.7018
296	846808.7623	353383.9313	346	847933.636	352730.5005	396	846661.7335	351755.5517
297	846933.5587	353346.3802	347	847965.4142	352729.9208	397	846668.3777	351743.1279
298	847004.0395	353327.3098	348	848005.2791	352726.4525	398	846616.9638	351660.5096
299	847042.7503	353309.3988	349	848034.1639	352721.2552	399	846605.7116	351619.7801
300	847064.1254	353288.0296	350	848057.2701	352710.2707	400	846480.9152	351390.9954
301	847073.3662	353262.0227	351	848079.8074	352699.8759	401	846245.1961	350976.1744
302	847076.2596	353208.2998	352	848113.8938	352685.4332	402	846032.5831	350586.7805
303	847076.8367	353110.659	353	848146.826	352671.5702	403	845808.7097	350515.4265
304	847081.4612	352841.4246	354	848173.9797	352668.6816	404	845791.9509	350485.9513
305	847075.6826	352736.8473	355	848190.7302	352664.054	405	845780.3937	350457.6456
306	847100.5199	352744.3635	356	848206.9119	352660.016	406	845763.6432	350420.6742
307	847124.7883	352757.0671	357	848223.6625	352661.7451	407	845756.7105	350400.4444
308	847158.2976	352772.0895	358	848253.1243	352672.7196	408	845753.6769	350386.1516
309	847179.0957	352776.7172	359	848276.8157	352686.5926	409	845769.5619	350354.3676
310	847209.7198	352776.1375	360	848292.9892	352706.8124	410	845654.8801	350337.6161
311	847242.652	352771.5198	361	848305.7005	352701.6051	411	845625.7069	350332.4187
312	847266.3352	352770.3604	362	848334.0165	352691.79	412	844682.5335	350332.4187
313	847302.738	352742.6244	363	848364.6323	352686.0129	413	844551.3897	350345.712
314	847333.3538	352736.2776	364	848394.6794	352689.4812	414	844551.9668	350324.9125
315	847356.4682	352727.0322	365	848410.8529	352695.2582	415	844536.9391	350316.2468
316	847376.1122	352724.1437	366	848435.6984	352712.0098	416	844534.0539	350315.6671
317	847385.93	352709.1213	367	848457.6505	352739.1661	417	844526.4123	350319.855
318	847393.4398	352696.4077	368	848466.8913	352747.8318	418	844519.7682	350323.6131
319	847400.3724	352690.6306	369	848490.0057	352747.2521	419	844506.4798	350328.5207
320	847406.7281	352686.5926	370	848510.2267	352744.9432	420	844496.662	350334.0079

Lp.	X	Y	Lp.	X	Y	Lp.	X	Y
421	844489.4408	350340.6545	471	844146.8299	350720.813	521	843538.1807	352011.7826
422	844482.2196	350348.1708	472	844142.7906	350716.1853	522	843525.4694	352015.5407
423	844474.1329	350361.7439	473	844133.253	350718.2143	523	843514.7778	352017.5597
424	844464.8838	350381.384	474	843948.956	350875.645	524	843499.7583	352018.4292
425	844449.8644	350407.9606	475	843854.6354	350941.3619	525	843486.47	352017.2698
426	844443.2202	350419.8047	476	843823.154	350958.983	526	843476.9407	352017.2698
427	844429.9319	350436.2764	477	843814.7787	350957.8336	527	843459.3164	352020.7381
428	844412.3076	350455.3368	478	843730.853	350995.2447	528	843441.7003	352023.9165
429	844394.6915	350473.8274	479	843752.8133	351046.0791	529	843427.5464	352028.2543
430	844379.6721	350489.7194	480	843769.8523	351087.3983	530	843418.8744	352032.0024
431	844363.4904	350500.4041	481	843772.4572	351102.7006	531	843407.6139	352034.0314
432	844354.5298	350507.6204	482	843763.7852	351130.4366	532	843388.547	352034.0314
433	844346.1545	350512.2481	483	843757.1411	351162.5005	533	843361.0966	352032.5821
434	844336.3285	350519.1746	484	843752.8133	351187.9177	534	843343.1838	352030.853
435	844331.1351	350523.8023	485	843778.2276	351202.3604	535	843335.6741	352028.834
436	844325.645	350532.4679	486	843788.3422	351208.4273	536	843329.6069	352020.4482
437	844321.8861	350541.4234	487	843797.2945	351241.0709	537	843327.0103	352013.8116
438	844316.6927	350550.6687	488	843805.9583	351269.6665	538	843323.5481	352004.8561
439	844308.0207	350561.9331	489	843816.0729	351302.8897	539	843319.5006	351998.2094
440	844294.7324	350575.5062	490	843818.6696	351320.221	540	843314.876	351994.7412
441	844268.1558	350600.0638	491	843818.6696	351341.8901	541	843306.2123	351991.5628
442	844281.1556	350616.5256	492	843816.3614	351359.2214	542	843297.837	351988.0945
443	844292.7128	350630.1087	493	843812.3139	351371.3553	543	843291.4814	351984.0566
444	844299.0684	350637.9048	494	843800.1879	351387.2472	544	843275.8767	351975.6808
445	844305.4241	350642.2426	495	843789.7848	351397.3522	545	843268.6555	351970.7633
446	844312.6452	350644.8413	496	843782.5636	351406.8874	546	843258.2606	351964.1266
447	844320.4435	350645.1311	497	843779.1014	351412.9543	547	843232.838	351951.413
448	844334.0203	350648.8793	498	843777.0735	351425.9477	548	843248.723	351944.1867
449	844345.866	350652.0576	499	843778.2276	351433.464	549	843229.6643	351949.394
450	844356.5494	350655.8158	500	843824.7367	351637.6911	550	843216.6645	351942.7474
451	844373.3082	350661.5928	501	843856.8034	351776.9309	551	843210.8859	351939.569
452	844384.2884	350666.7902	502	843859.6886	351791.6635	552	843200.1943	351934.9413
453	844392.9522	350671.7077	503	843777.362	351809.2846	553	843186.3289	351927.7249
454	844397.5767	350674.8861	504	843812.0254	351961.8078	554	843159.7523	351909.814
455	844385.731	350727.7395	505	843805.3813	351968.7443	555	843150.8	351899.9889
456	844382.549	350750.568	506	843779.967	351981.168	556	843145.887	351894.7915
457	844379.6638	350782.9217	507	843757.7181	351991.2729	557	843143.0018	351878.04
458	844379.9524	350807.7592	508	843745.8806	351995.9006	558	843138.0887	351863.8871
459	844378.2213	350837.2244	509	843721.6121	351998.7891	559	843131.4446	351853.1925
460	844377.3557	350839.8231	510	843691.5733	352001.098	560	843125.666	351842.5079
461	844342.3956	350832.3168	511	843658.641	352006.8751	561	843117.0022	351832.9727
462	844323.0484	350828.2689	512	843630.9103	352009.1839	562	843110.9351	351817.6604
463	844317.8468	350826.2499	513	843625.4203	352008.8941	563	843086.6666	351783.2777
464	844284.3375	350806.8996	514	843619.3531	352005.1459	564	843073.0898	351773.1728
465	844258.915	350791.5874	515	843611.5549	352006.0055	565	843056.9163	351760.1694
466	844245.9152	350784.361	516	843602.0173	352008.8941	566	843045.0706	351750.3543
467	844231.7613	350778.0042	517	843586.7094	352008.8941	567	843041.0231	351743.7077
468	844206.6273	350760.9628	518	843574.2866	352007.7446	568	843045.6476	351734.1725
469	844190.7423	350751.4276	519	843565.0458	352007.7446	569	843055.7622	351722.6183
470	844156.9445	350728.8989	520	843553.2001	352009.4738	570	843064.426	351714.5324

Lp.	X	Y	Lp.	X	Y	Lp.	X	Y
571	843074.8209	351708.4654	621	842765.1834	350642.4525	671	841451.5613	350903.351
572	843086.9551	351702.3985	622	842742.5966	350602.0828	672	841431.8596	350909.1181
573	843100.8205	351695.7518	623	842675.3307	350616.9853	673	841414.0869	350916.3245
574	843113.2432	351683.6179	624	842656.5935	350621.3031	674	841400.6337	350921.6018
575	843119.3103	351671.494	625	842641.6978	350628.0298	675	841388.1368	350891.8169
576	843125.666	351652.4236	626	842522.5398	350715.9655	676	841365.5582	350838.4837
577	843130.002	351635.9619	627	842408.6742	350805.3304	677	841353.5394	350815.9051
578	843130.2905	351621.8091	628	842388.4944	350819.2634	678	841343.9358	350795.7253
579	843131.7331	351601.5893	629	842365.4295	350822.6317	679	841337.2093	350774.5759
580	843125.9545	351587.7262	630	842317.8652	350811.0975	680	841332.8815	350767.8493
581	843122.7808	351575.3025	631	842268.8501	350799.5633	681	841269.9434	350787.5494
582	843120.1759	351555.6624	632	842171.3146	350787.5494	682	841235.3459	350803.4114
583	843115.8481	351545.2576	633	842103.5706	350785.6304	683	841216.1306	350810.6178
584	843106.3105	351528.2162	634	842000.2647	350777.9442	684	841191.6231	350820.7027
585	843099.0894	351517.5216	635	841949.8153	350783.7113	685	841207.4751	350861.5421
586	843086.9551	351503.6586	636	841821.5237	350816.3849	686	841216.1306	350887.489
587	843055.1852	351469.5658	637	841789.3333	350824.071	687	841229.0975	350919.2031
588	843034.0986	351449.6358	638	841782.1286	350808.6887	688	841198.8278	350934.5753
589	843005.5024	351427.387	639	841757.6211	350809.6582	689	841177.2054	350947.5488
590	842984.7044	351410.0558	640	841743.2117	350758.7239	690	841167.6019	350937.4639
591	842965.3489	351396.7724	641	841710.0569	350771.2176	691	841160.8753	350924.0106
592	842943.3886	351380.6006	642	841724.9526	350808.6887	692	841137.3323	350934.5753
593	842935.8789	351357.2024	643	841698.0463	350824.071	693	841134.9252	350936.0246
594	842928.0807	351328.6068	644	841676.902	350836.0849	694	841152.228	350974.945
595	842924.4453	351313.8342	645	841663.927	350797.1645	695	841148.8647	350980.7021
596	842919.9857	351274.584	646	841640.3839	350804.8507	696	841140.2092	350979.2628
597	842909.8051	351229.1069	647	841649.5176	350839.923	697	841134.9252	350979.7426
598	842881.9343	351184.9092	648	841639.9058	350861.5421	698	841130.1193	350983.5906
599	842865.6042	351153.1952	649	841617.3272	350865.8699	699	841125.3217	350987.4287
600	842837.9724	351083.7602	650	841602.9095	350871.637	700	841122.9146	350996.0843
601	842837.4943	351077.9931	651	841590.899	350872.5965	701	841029.7068	351020.582
602	842855.267	351079.4323	652	841576.4813	350876.4446	702	840992.7106	351031.6364
603	842857.674	351067.4284	653	841559.6648	350880.7624	703	840982.6207	351005.2097
604	842857.674	351042.9207	654	841546.2116	350887.9688	704	840970.6101	351005.6895
605	842857.674	351024.1802	655	841538.0425	350887.9688	705	840954.7499	351008.568
606	842852.8682	351009.2877	656	841532.2803	350890.8573	706	840943.7038	351014.3351
607	842841.3357	350993.4257	657	841520.7479	350889.4181	707	840939.376	351020.582
608	842835.0872	350964.1204	658	841503.4533	350894.6954	708	840937.4553	351026.8288
609	842831.7239	350936.7342	659	841487.1149	350897.5839	709	840941.2967	351032.1162
610	842830.7677	350920.8822	660	841483.2735	350898.0637	710	840946.5807	351041.2416
611	842838.9369	350907.429	661	841476.5469	350883.651	711	840918.7181	351048.9277
612	842842.7783	350892.0567	662	841469.8203	350876.4446	712	840889.891	351055.6543
613	842841.3357	350878.1238	663	841460.6867	350850.0179	713	840874.5089	351061.9012
614	842835.5736	350862.7415	664	841430.417	350772.6569	714	840866.8261	351063.8202
615	842829.3251	350848.8085	665	841421.7697	350754.3961	715	840860.0995	351060.4619
616	842821.634	350830.078	666	841403.5107	350765.9303	716	840845.6819	351064.3
617	842816.35	350809.4184	667	841396.7841	350771.2176	717	840837.999	351062.8607
618	842803.1359	350747.1897	668	841416.0076	350824.5507	718	840828.3873	351063.8202
619	842787.2839	350696.2654	669	841432.8241	350865.3902	719	840809.6501	351069.1075
620	842778.6366	350665.5109	670	841442.914	350887.0093	720	840796.675	351075.8341

Lp.	X	Y	Lp.	X	Y	Lp.	X	Y
721	840783.7	351072.4758	771	840339.2587	351005.6895	821	839461.5624	350623.592
722	840773.132	351072.4758	772	840321.9641	351007.6085	822	839457.721	350622.1527
723	840759.6788	351076.7937	773	840317.6363	351007.6085	823	839452.1979	350615.4261
724	840751.0315	351077.2734	774	840313.7949	351004.2502	824	839442.5862	350610.8584
725	840740.9416	351078.2429	775	840300.8199	351004.2502	825	839433.2217	350606.7705
726	840717.3985	351013.3756	776	840277.7632	351007.1288	826	839426.4951	350602.4526
727	840702.5028	351088.3278	777	840264.31	351009.0478	827	839416.8833	350601.4931
728	840694.8117	351094.0949	778	840251.3349	351009.0478	828	839408.236	350601.4931
729	840686.6425	351097.4533	779	840237.4036	351008.568	829	839397.6598	350602.2128
730	840677.9952	351097.933	780	840221.5434	351006.1692	830	839355.8577	350600.0439
731	840669.3479	351093.6152	781	840215.7813	351005.6895	831	839343.369	350601.9729
732	840659.7362	351087.8481	782	840235.4747	350847.1294	832	839333.2791	350603.652
733	840653.4877	351087.8481	783	840238.838	350804.3709	833	839323.9064	350601.0134
734	840646.283	351083.5203	784	840239.3243	350762.0922	834	839317.1798	350595.726
735	840628.9884	351087.8481	785	840222.0215	350762.0922	835	839311.8958	350586.5906
736	840621.2973	351080.6417	786	840191.2737	350766.8898	836	839311.4177	350577.945
737	840616.0133	351079.6822	787	840158.1189	350772.1771	837	839311.6567	350572.8975
738	840634.7505	350966.7691	788	840110.0765	350779.8633	838	839321.0212	350556.3159
739	840611.2075	350961.9615	789	840072.1158	350784.6708	839	839324.6318	350549.3494
740	840614.5707	350933.6158	790	840027.9066	350793.3165	840	839326.3134	350544.5518
741	840610.2512	350926.8892	791	839977.9436	350798.1241	841	839328.4732	350539.7442
742	840605.9235	350922.5614	792	839940.9556	350799.0836	842	839331.1111	350537.1056
743	840599.1969	350921.6018	793	839926.5462	350801.0026	843	839335.917	350534.9367
744	840596.3117	350921.6018	794	839911.164	350810.6178	844	839336.4033	350530.8587
745	840593.4347	350924.4904	795	839891.9487	350815.4153	845	839336.4033	350526.0511
746	840581.9023	351001.8414	796	839872.7252	350818.3039	846	839337.8377	350521.7233
747	840570.8479	351049.4075	797	839881.3807	350718.3642	847	839339.5193	350519.0846
748	840567.4846	351071.5163	798	839844.8626	350714.5162	848	839340.4838	350515.2366
749	840559.3154	351076.7937	799	839844.6235	350681.6028	849	839336.8814	350511.6384
750	840546.3486	351075.3544	800	839814.832	350677.2749	850	839331.8365	350508.51
751	840538.6576	351072.4758	801	839780.2428	350672.4774	851	839329.9158	350506.1112
752	840527.1251	351066.7087	802	839718.739	350665.271	852	839323.4283	350505.6314
753	840520.8766	351063.3404	803	839640.4188	350659.9837	853	839316.2236	350506.8308
754	840511.7512	351063.3404	804	839607.264	350656.6253	854	839311.1786	350509.9492
755	840484.3667	351060.4619	805	839600.9001	350653.6169	855	839308.7716	350512.5979
756	840472.3561	351060.4619	806	839583.8445	350647.1301	856	839304.2047	350516.436
757	840466.1077	351057.0936	807	839568.7097	350640.6434	857	839299.6461	350516.436
758	840459.8592	351053.2555	808	839565.1074	350638.2446	858	839294.6012	350516.1961
759	840442.0865	351050.8467	809	839553.0968	350635.6059	859	839290.0344	350517.1656
760	840427.6688	351048.9277	810	839536.9975	350636.3256	860	839284.9894	350520.0442
761	840410.3742	351046.5289	811	839530.749	350634.6364	861	839280.909	350524.372
762	840396.4429	351042.6808	812	839526.6685	350627.9098	862	839277.7847	350528.9297
763	840384.4241	351041.2416	813	839522.5881	350624.0717	863	839272.0144	350532.7777
764	840379.1401	351044.5999	814	839514.897	350622.3926	864	839263.3671	350536.3759
765	840376.7413	351045.0896	815	839505.5325	350622.6325	865	839252.321	350539.2645
766	840364.7307	351042.2011	816	839498.8059	350621.673	866	839244.8689	350539.2645
767	840369.5283	351012.4161	817	839492.5575	350615.4261	867	839235.9826	350538.5448
768	840352.7119	351010.9768	818	839486.7871	350614.9463	868	839227.8134	350537.3454
769	840345.5072	351010.4871	819	839474.7765	350619.7439	869	839220.8478	350534.4569
770	840345.5072	351006.1692	820	839466.1292	350623.3521	870	839213.8821	350527.9702



Lp.	X	Y	Lp.	X	Y	Lp.	X	Y
871	839209.0762	350520.0442	921	837870.2376	350817.4643	971	837247.0636	351083.4003
872	839199.4645	350494.8169	922	837863.9891	350817.9441	972	837240.5761	351080.042
873	839185.0551	350469.8295	923	837856.0673	350816.7347	973	837236.2483	351074.7547
874	839174.0007	350448.2104	924	837845.491	350813.8561	974	837234.0885	351067.0686
875	839165.8315	350429.9496	925	837836.6047	350813.3764	975	837232.4069	351052.6558
876	839154.7854	350404.4924	926	837824.116	350813.8561	976	837231.2034	351035.8343
877	839149.015	350389.1101	927	837812.8225	350811.9371	977	837230.4862	351033.1956
878	839130.756	350342.0338	928	837799.3694	350807.8492	978	837224.7158	351034.6349
879	839132.1986	350332.4187	929	837791.2002	350803.5213	979	837218.9537	351036.5539
880	839135.5619	350319.925	930	837781.5884	350800.6428	980	837215.5904	351039.6824
881	839131.7205	350312.2389	931	837774.1447	350798.244	981	837202.6154	351044.4899
882	839120.188	350302.6337	932	837757.3282	350798.9636	982	837195.1716	351048.0881
883	839114.4259	350298.7856	933	837741.9461	350802.3219	983	837185.0817	351051.2165
884	839102.4153	350294.4578	934	837726.3331	350810.0081	984	837177.3906	351050.9767
885	839086.0769	350263.7133	935	837715.287	350818.184	985	837168.2652	351056.0141
886	839068.296	350229.6005	936	837707.1178	350827.7891	986	837160.5742	351062.5009
887	839048.5943	350192.5991	937	837698.9486	350835.955	987	837155.0511	351069.4674
888	838999.5875	350090.7405	938	837669.1653	350856.3747	988	837149.5281	351077.6432
889	838990.932	350074.4087	939	837657.3856	350861.1823	989	837144.4831	351081.2414
890	838899.6449	350037.8971	940	837646.1004	350864.3107	990	837134.3932	351085.8091
891	838779.5225	349984.0842	941	837632.8863	350869.1083	991	837131.5081	351090.8566
892	838715.1418	349957.1777	942	837624.9562	350875.1153	992	837128.8619	351097.5832
893	838498.9264	349871.6408	943	837619.6722	350885.4501	993	837112.7709	351107.1883
894	838480.6674	349931.2208	944	837616.3089	350897.9438	994	837100.9993	351113.1953
895	838462.4083	349982.1552	945	837609.5823	350927.4889	995	837085.3782	351116.5636
896	838448.9551	350035.968	946	837600.2096	350936.8542	996	837076.2527	351112.9554
897	838422.0488	350119.5659	947	837586.7564	350943.8207	997	837065.6847	351111.5162
898	838401.869	350182.994	948	837570.6653	350949.3479	998	837060.1534	351114.1548
899	838293.2873	350536.6258	949	837559.3719	350950.5473	999	837053.4269	351123.0504
900	838273.1076	350603.8919	950	837548.3175	350950.7971	1000	837044.0624	351126.8884
901	838205.8417	350618.3047	951	837537.7495	350948.6282	1001	837036.8494	351127.8479
902	838132.8137	350634.6464	952	837525.2608	350948.3884	1002	837033.2471	351104.3098
903	838064.1711	350646.2006	953	837530.5448	351026.7089	1003	837031.3264	351089.8971
904	838060.7336	350654.8263	954	837513.9674	351030.0772	1004	837030.1229	351077.1635
905	838039.5976	350697.105	955	837500.0279	351032.476	1005	837027.724	351056.7438
906	838021.2314	350737.5846	956	837478.6528	351039.4425	1006	837026.7596	351049.0576
907	838012.0978	350748.629	957	837436.8507	351047.8482	1007	837026.2814	351040.6419
908	838005.3712	350756.8049	958	837396.9693	351054.8147	1008	837027.2459	351032.7159
909	837997.6884	350766.41	959	837365.9825	351061.7812	1009	837029.1666	351027.1887
910	837988.5547	350777.4645	960	837340.0323	351068.7477	1010	837030.1229	351024.3101
911	837981.35	350784.6708	961	837323.933	351073.5553	1011	837024.5998	351026.469
912	837975.5879	350790.9177	962	837314.8076	351076.9136	1012	837011.8638	351034.1551
913	837968.8613	350793.7962	963	837307.3556	351077.1635	1013	837000.0923	351041.1216
914	837961.6483	350794.7558	964	837302.3107	351077.1635	1014	836990.9668	351044.4899
915	837950.6022	350795.2355	965	837291.0255	351074.9946	1015	836978.9563	351048.338
916	837938.1053	350797.1645	966	837283.0954	351074.035	1016	836966.2203	351048.338
917	837924.6521	350799.0836	967	837279.7321	351073.7952	1017	836953.9706	351045.4495
918	837913.606	350801.0026	968	837274.6871	351080.042	1018	836941.2346	351038.9627
919	837899.6664	350803.8912	969	837265.5617	351084.6097	1019	836933.5518	351054.5749
920	837878.1677	350813.8561	970	837255.7109	351085.0895	1020	836926.8252	351068.0281

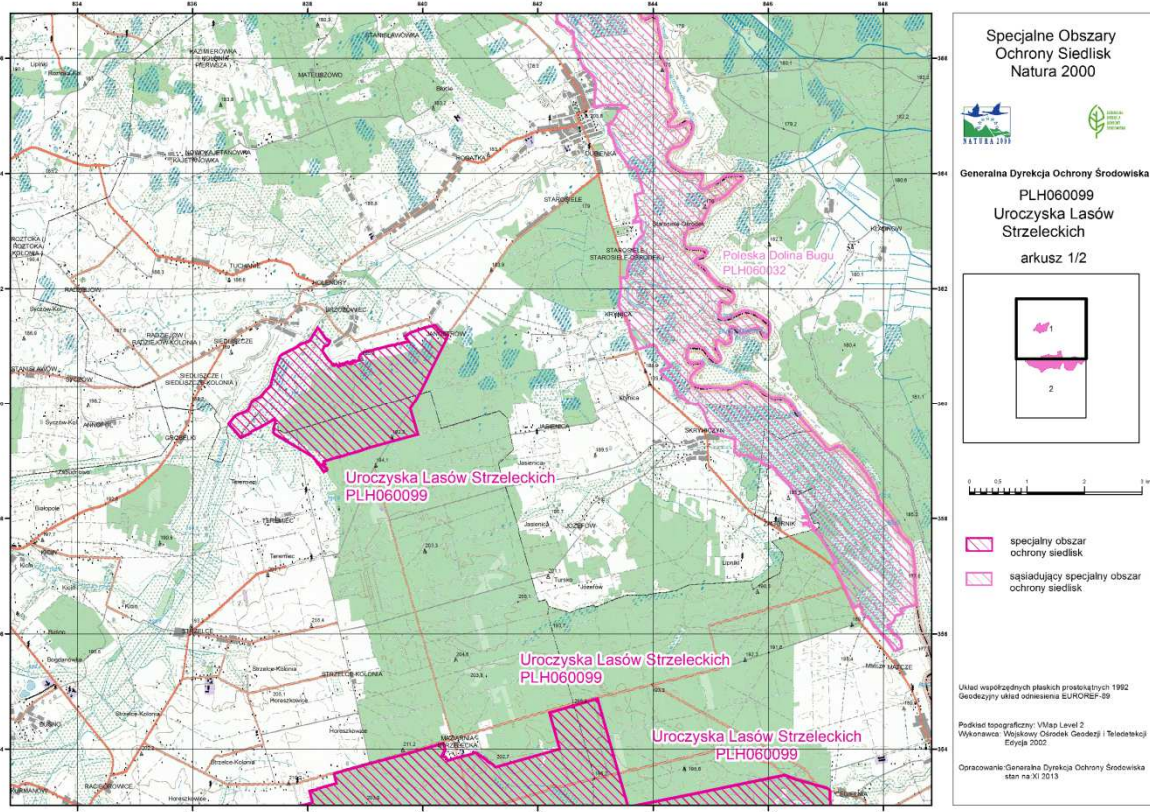
Lp.	X	Y	Lp.	X	Y	Lp.	X	Y
1021	836920.5767	351079.8021	1071	835680.9553	351678.4805	1121	835159.1747	352316.3092
1022	836916.9744	351085.3294	1072	835687.9209	351700.3395	1122	835153.4126	352318.708
1023	836904.4774	351102.1509	1073	835689.6026	351710.4244	1123	835145.7215	352321.1167
1024	836876.1367	351128.8174	1074	835686.7174	351719.0701	1124	835139.9594	352323.5155
1025	836859.7984	351142.5106	1075	835672.5388	351734.6922	1125	835131.7903	352327.8434
1026	836835.5299	351165.0892	1076	835651.6419	351753.9125	1126	835120.7359	352335.0497
1027	836819.9169	351181.6708	1077	835639.1532	351765.2068	1127	835112.5667	352338.408
1028	836798.7727	351198.4824	1078	835627.6207	351778.4202	1128	835101.9987	352341.2966
1029	836768.503	351216.0235	1079	835615.8492	351789.9444	1129	835081.8189	352345.1346
1030	836753.8546	351224.1894	1080	835600.228	351795.2317	1130	835055.8688	352349.9422
1031	836722.9831	351243.7695	1081	835590.1381	351800.2792	1131	835056.3552	352358.5879
1032	836685.0224	351267.0678	1082	835581.7381	351809.6444	1132	835042.4156	352362.4359
1033	836651.8758	351287.0078	1083	835575.9677	351825.0167	1133	835017.9163	352367.2335
1034	836642.7422	351293.7344	1084	835572.6044	351844.4769	1134	834996.7721	352370.1221
1035	836630.9707	351299.7413	1085	835566.1169	351863.4573	1135	834973.7072	352373.9601
1036	836590.8502	351308.6269	1086	835544.2555	351896.3707	1136	834948.2434	352381.1765
1037	836554.1012	351315.5933	1087	835531.2887	351912.4626	1137	834919.8944	352385.9741
1038	836533.196	351319.4414	1088	835514.7113	351925.4361	1138	834909.8046	352386.4538
1039	836493.801	351333.8541	1089	835482.7517	351943.457	1139	834859.8332	352384.055
1040	836447.432	351349.7062	1090	835468.8204	351954.7513	1140	834892.0318	352613.7193
1041	836416.9233	351359.8011	1091	835453.4465	351970.6033	1141	834899.7147	352604.1042
1042	836396.0181	351367.2473	1092	835442.3922	351986.9351	1142	834906.9194	352593.0597
1043	836369.1118	351368.9265	1093	835427.2573	352001.108	1143	834909.3264	352588.7319
1044	836269.4165	351373.4942	1094	835412.6089	352010.0035	1144	834914.1323	352585.3736
1045	836221.7286	351375.2933	1095	835398.6693	352016.97	1145	834939.5961	352573.8394
1046	836190.0163	351376.7325	1096	835381.383	352024.896	1146	835007.3401	352545.4937
1047	836162.3928	351379.1413	1097	835367.4517	352032.1024	1147	835076.5349	352515.6987
1048	836143.6556	351384.1788	1098	835344.8731	352041.2278	1148	835133.711	352491.6808
1049	836123.4759	351382.0199	1099	835329.9773	352048.4441	1149	835174.5486	352474.3795
1050	836102.5707	351379.3812	1100	835324.207	352051.3227	1150	835175.9912	352474.8593
1051	836097.0476	351378.4117	1101	835324.6933	352061.4076	1151	835180.319	352479.6669
1052	836087.6749	351402.6795	1102	835323.7289	352066.2152	1152	835219.5904	352543.2148
1053	836074.2217	351426.2276	1103	835321.8082	352073.4215	1153	835223.6791	352558.5871
1054	836070.1413	351438.9612	1104	835306.4343	352109.4634	1154	835234.9643	352578.0473
1055	836057.6443	351454.0936	1105	835293.9373	352133.4813	1155	835258.2683	352593.1797
1056	836049.9532	351459.141	1106	835286.2545	352150.3028	1156	835299.3532	352617.2076
1057	836041.3059	351465.6278	1107	835274.2439	352172.4017	1157	835341.8725	352640.9956
1058	836034.5794	351474.2734	1108	835264.154	352181.5271	1158	835372.3812	352658.7666
1059	836028.5782	351490.3753	1109	835240.611	352199.3081	1159	835414.6697	352677.9869
1060	836021.3735	351505.9874	1110	835218.5023	352213.7209	1160	835446.621	352691.6801
1061	836003.8316	351528.566	1111	835200.2514	352226.6943	1161	835493.9462	352705.1333
1062	835978.6069	351542.7489	1112	835193.5248	352231.5019	1162	835524.694	352711.8599
1063	835920.7137	351574.6928	1113	835187.2764	352231.5019	1163	835622.7159	352729.8708
1064	835895.489	351589.8352	1114	835167.0966	352230.0626	1164	835763.2571	352751.7398
1065	835832.3036	351629.2253	1115	835167.5747	352241.5968	1165	835791.5978	352754.6183
1066	835815.1161	351637.4712	1116	835169.7427	352282.6761	1166	835865.4831	352767.232
1067	835808.2741	351636.6716	1117	835170.7072	352295.6496	1167	835887.5836	352773.4788
1068	835727.0769	351626.8265	1118	835169.7427	352305.7345	1168	835939.2365	352802.0644
1069	835662.2181	351620.0999	1119	835167.822	352311.0218	1169	836023.558	352845.5525
1070	835673.9896	351649.8849	1120	835163.0161	352315.3497	1170	836083.6192	352874.6179

Lp.	X	Y	Lp.	X	Y	Lp.	X	Y
1171	836122.5361	352899.6053	1221	837555.8025	352769.3909	1271	838497.896	353409.7483
1172	836155.2128	352920.2649	1222	837566.3705	352770.8302	1272	838472.9104	353510.6474
1173	836180.6766	352933.7181	1223	837575.0178	352771.7997	1273	838460.4217	353563.5008
1174	836199.8919	352944.2928	1224	837606.7301	352784.2834	1274	838457.4953	353575.1549
1175	836214.7877	352951.0194	1225	837658.144	352804.4732	1275	838679.5222	353639.4126
1176	836226.3201	352954.3777	1226	837702.3449	352821.7645	1276	838997.5926	353728.7775
1177	836257.0679	352956.2967	1227	837748.8293	352840.1453	1277	839763.4758	353933.4644
1178	836332.0249	352959.1853	1228	837759.8754	352845.1827	1278	840349.9174	354104.0185
1179	836394.4849	352963.5031	1229	837760.1144	352827.1718	1279	840372.7268	354037.2521
1180	836427.1533	352971.1992	1230	837760.3617	352809.8705	1280	840384.2592	354002.6596
1181	836440.1284	352974.0778	1231	837760.1144	352801.9445	1281	840385.2155	353970.9455
1182	836457.423	352968.7904	1232	837760.6008	352793.2989	1282	840349.6618	353933.4744
1183	836469.9199	352960.1448	1233	837772.6114	352799.3058	1283	840328.5258	353894.0743
1184	836485.2938	352951.0194	1234	837781.9759	352804.5832	1284	840331.4028	353871.9654
1185	836497.3044	352944.2928	1235	837797.597	352808.6711	1285	840354.4677	353872.9349
1186	836529.9811	352937.0764	1236	837822.5827	352814.1983	1286	840382.3385	353871.0059
1187	836553.0378	352930.8396	1237	837832.1862	352819.4857	1287	840398.6687	353851.7856
1188	836577.5454	352926.5117	1238	837836.0359	352822.3642	1288	840421.7336	353812.3854
1189	836607.3369	352921.2244	1239	837836.0359	352831.2497	1289	840429.4247	353802.7803
1190	836635.6859	352916.4168	1240	837834.1069	352837.2567	1290	840582.2155	353846.988
1191	836686.1353	352909.6902	1241	837827.8667	352840.625	1291	840754.2217	353891.1857
1192	836728.4238	352904.4129	1242	837824.5034	352844.703	1292	840861.8471	353920.0212
1193	836763.9774	352899.1255	1243	837824.7425	352864.8828	1293	840867.6175	353935.3934
1194	836795.2033	352895.2775	1244	837826.6632	352883.1436	1294	840878.1855	353950.7657
1195	836817.312	352892.8787	1245	837829.3093	352908.131	1295	840896.4445	353944.9986
1196	836826.4374	352890.9596	1246	837828.5839	352923.5033	1296	840933.9189	353928.6668
1197	836849.016	352876.5369	1247	837828.5839	352942.4837	1297	840983.8902	353895.9933
1198	836870.1603	352862.6039	1248	837829.062	352958.1058	1298	841035.7822	353860.4412
1199	836895.624	352844.3531	1249	837840.8418	352962.6735	1299	841093.4363	353821.0411
1200	836924.4511	352823.6835	1250	837849.7281	352963.3932	1300	841118.422	353793.1751
1201	836952.3219	352804.4732	1251	837851.8879	352964.8324	1301	841143.4076	353777.7928
1202	836961.4473	352797.7366	1252	837847.5684	352996.7863	1302	841176.0761	353757.613
1203	836969.1384	352793.4188	1253	837847.321	353010.4794	1303	841214.5149	353731.6661
1204	836989.3182	352783.8036	1254	837850.6843	353016.2465	1304	841246.2272	353698.033
1205	837000.3725	352777.5568	1255	837878.5552	353021.7737	1305	841255.8472	353688.4279
1206	837009.0198	352773.7187	1256	837908.8248	353026.8112	1306	841961.1664	353887.6575
1207	837021.5085	352767.4719	1257	837940.5371	353033.7777	1307	842377.1021	354005.1283
1208	837047.4587	352748.2515	1258	837964.0801	353039.5448	1308	842198.7733	354632.5422
1209	837133.4617	352685.3133	1259	838006.8467	353052.7581	1309	843029.7544	354878.0885
1210	837169.0154	352700.2058	1260	838082.5291	353075.0969			
1211	837223.3062	352726.6324	1261	838070.5185	353123.6324			
1212	837243.486	352735.7578	1262	838049.3743	353198.1049			
1213	837258.8681	352737.6769	1263	838037.8418	353246.1507			
1214	837308.3531	352742.4845	1264	838032.5578	353272.5774			
1215	837372.742	352750.1706	1265	838034.7258	353277.6248			
1216	837429.4317	352756.4174	1266	838140.9087	353294.4364			
1217	837479.8811	352761.7048	1267	838171.1783	353312.6972			
1218	837516.3992	352765.5528	1268	838284.0877	353346.81			
1219	837532.2595	352766.5123	1269	838325.4118	353355.4556			
1220	837543.7919	352768.4314	1270	838377.3038	353374.1962			

Załącznik nr 2 do zarządzenia  
Regionalnego Dyrektora Ochrony Środowiska  
w Lublinie z dnia 12 stycznia 2015 r.

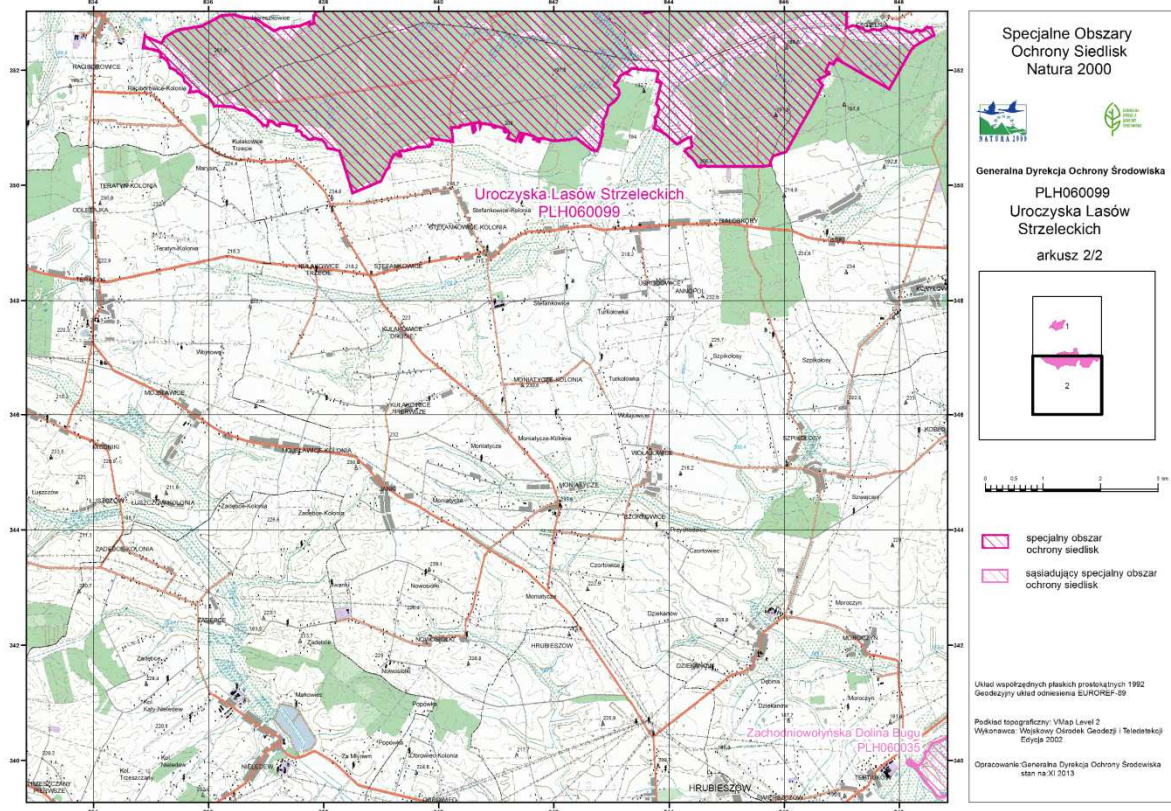
## Mapa obszaru Natura 2000 Uroczyska Lasów Strzeleckich PLH060099

Arkusz 1/2





Arkusz 2/2



Załącznik nr 3 do zarządzenia  
Regionalnego Dyrektora Ochrony Środowiska  
w Lublinie z dnia 12 stycznia 2015 r.

**Identyfikacja istniejących i potencjalnych zagrożeń dla zachowania właściwego stanu ochrony siedlisk przyrodniczych oraz gatunków roślin i zwierząt i ich siedlisk będących przedmiotami ochrony**

Lp.	Przedmiot ochrony	Zagrożenia		Opis zagrożenia
		istniejące	potencjalne	
1	6510 Niżowe i górskie świeże łąki użytkowane ekstensywnie ( <i>Arrhenatherion elatioris</i> )	A03.03 zaniechanie / brak koszenia (sukcesja)		Brak użytkowania kośnego łąk (szczególnie suchych); zagrożenie o niskiej intensywności o oddziaływaniu wewnętrznym.
		K02.01 zmiana składu gatunkowego		Proces naturalny, rozwój wysokich bylin i krzewów w nieużytkowanych płatach łąk, intensywność niska, oddziaływanie o charakterze wewnętrznym.
		K04.05 szkody wyrządzane przez roślinożerców (w tym przez zwierzynę łowną)		Zalewanie łąk na skutek przetamowań wykonanych przez bobry. Długotrwałe podtopienie skutkuje rozwojem turzyc i mozgi trzcinowej, zagrożenie wewnętrzne, intensywność niska.
			B01 zalesianie terenów otwartych	Przekształcanie użytków zielonych w tereny leśne, oddziaływanie wewnętrzne.

			A03.01 intensywne koszenie lub intensyfikacja	A03.01 intensywne koszenie lub intensyfikacja - zagrożenie potencjalne polegające na intensyfikacji gospodarki łąkarskiej, oddziaływanie o charakterze wewnętrznym.
2	9170 Grąd środkowoeuropejski i subkontynentalny ( <i>Galio-Carpinetum, Tilio-Carpinetum</i> )	B02.04 usuwanie martwych i umierających drzew	Brak	Usuwanie drzew z miejsc dostępnych - intensywność średnia, oddziaływanie o charakterze wewnętrznym.
3	91E0 Łęgi wierzbowe, topolowe, olszowe i jesionowe	B02.04 usuwanie martwych i umierających drzew	Brak	Usuwanie drzew z miejsc dostępnych - intensywność średnia, oddziaływanie o charakterze wewnętrznym.
		K04.05 szkody wyrządzane przez roślinożerców (w tym przez zwierzynę łowną)	Brak	Ścinanie drzew przez bobry – intensywność niska, oddziaływanie o charakterze wewnętrznym.
4	1308 Mopek <i>Barbastella barbastellus</i>	B02.04 usuwanie martwych i umierających drzew	Brak	Usuwanie drzew z miejsc dostępnych - intensywność niska, oddziaływanie o charakterze wewnętrznym.
5	1323 Nocek Bechsteina <i>Myotis bechsteinii</i>	B02.04 usuwanie martwych i umierających drzew	Brak	Usuwanie drzew z miejsc dostępnych - intensywność niska, oddziaływanie o charakterze wewnętrznym.
6	1166 Traszka grzebieniasta <i>Triturus cristatus</i>	K02.01 zmiana składu gatunkowego (sukcesja)	Brak	Ocienienie zbiorników na skutek rozwoju krzewów i drzew na brzegach, zagrożenie wewnętrzne, intensywność niska.
		K03.04 drapieżnictwo	Brak	Obecność ptaków w zbiornikach limituje populację traszki na skutek drapieżnictwa, intensywność

				niska, zagrożenie wewnętrzne.
7	1188 Kumak nizinny <i>Bombina bombina</i>	K02.01 zmiana składu gatunkowego (sukcesja)		Proces naturalny zachodzący w nieużytkowanych łąkach, intensywność niska, oddziaływanie o charakterze wewnętrznym.
		A03.03 zaniechanie / brak koszenia		Zaniechanie użytkowania kośnego, intensywność niska, oddziaływanie o charakterze wewnętrznym.
			J02.15 inne spowodowane przez człowieka zmiany stosunków wodnych	Zagrożenie polegające na obniżeniu poziomu wód glebowych i w konsekwencji zanikanie drobnych zbiorników wodnych.
8	1337 Bóbr europejski <i>Castor fiber</i>	X Brak zagrożeń i nacisków	X Brak zagrożeń i nacisków	Brak stwierdzonych zagrożeń.
9	1052 Przeplatka matura <i>Hypodryas maturna</i>	K02.01 zmiana składu gatunkowego (sukcesja)	Brak	Wzrost ocienienia na skutek rozwoju drzew i krzewów, intensywność niska, oddziaływanie o charakterze wewnętrznym.
		M02 zmiana czynników biotycznych	Brak	Zagrożenie polega na zanikaniu rośliny żywicielskiej - jesionu, zagrożenie wewnętrzne o średniej intensywności.
10	1059 Modraszek telejus <i>Maculinea teleius</i>	A03.03 zaniechanie / brak koszenia		Zaniechanie użytkowania kośnego na łąkach, intensywność średnia, oddziaływanie o charakterze wewnętrznym.
		K02.01 zmiana składu gatunkowego (sukcesja)		Proces naturalny. Rozwój wysokich bylin i krzewów w nieużytkowanych płatach łąk, intensywność wysoka, oddziaływanie o charakterze wewnętrznym.



			A03.01 intensywne koszenie lub intensyfikacja	Intensyfikacja gospodarki łąkarskiej i niebezpieczeństwo zniszczenia rośliny żywielskiej, oddziaływanie o charakterze wewnętrznym
			B01 zalesianie terenów otwartych	Przekształcanie użytków zielonych w tereny leśne, oddziaływanie wewnętrzne.
11	1060 Czerwończyk nieparek <i>Lycaena dispar</i>	J02.10 gospodarka roślinnością wodną i przybrzeżną na potrzeby odwodnienia		Usuwanie rośliny żywielskiej w ramach konserwacji rowów, intensywność niska, oddziaływanie o charakterze wewnętrznym.
			B01 zalesianie terenów otwartych	Przekształcanie użytków zielonych w tereny leśne, oddziaływanie wewnętrzne.
			A03.01 intensywne koszenie lub intensyfikacja	Intensyfikacja gospodarki łąkarskiej i niebezpieczeństwo zniszczenia rośliny żywielskiej, oddziaływanie o charakterze wewnętrznym.
12	1061 Modraszek nausitous <i>Maculinea nausithous</i>	A03.03 zaniechanie / brak koszenia		Zaniechanie użytkowania kośnego, intensywność niska, oddziaływanie o charakterze wewnętrznym.
		J02.15 inne spowodowane przez człowieka zmiany stosunków wodnych		Zagrożenie polegające na obniżeniu poziomu wód glebowych i w konsekwencji zanikanie siedlisk roślin żywielskich.
			B01 zalesianie terenów otwartych	Przekształcanie użytków zielonych w tereny leśne, oddziaływanie wewnętrzne.

			A03.01 intensywne koszenie lub intensyfikacja	Intensyfikacja gospodarki Łąkarskiej i niebezpieczeństwo zniszczenia rośliny żywicielskiej, oddziaływanie o charakterze wewnętrznym.
13	1065 Przeplatka aurinia <i>Euphydryas aurinia</i>	A03.03 zaniechanie / brak koszenia		Zaniechanie użytkowania kośnego, intensywność niska, oddziaływanie o charakterze wewnętrznym.
		K02.01 zmiana składu gatunkowego (sukcesja)		Proces naturalny. Rozwój wysokich bylin i krzewów w nieużytkowanych płatach łąk, intensywność wysoka, oddziaływanie o charakterze wewnętrznym.
		M02 zmiana czynników biotycznych		Zagrożenie polega na zanikaniu rośliny żywicielskiej - czarcikęsu łąkowego, zagrożenia wewnętrzne o średniej intensywności.
			B01 zalesianie terenów otwartych	Przekształcanie użytków zielonych w tereny leśne, oddziaływanie wewnętrzne.
			A03.01 intensywne koszenie lub intensyfikacja	Intensyfikacja gospodarki łąkarskiej i niebezpieczeństwo zniszczenia rośliny żywicielskiej, oddziaływanie o charakterze wewnętrznym.
			J02.15 inne spowodowane przez człowieka zmiany stosunków wodnych	Zagrożenie polegające na obniżeniu poziomu wód glebowych i w konsekwencji zanikanie siedlisk roślin żywicielskich.
14	4038 Czerwończyk fioletek <i>Lycaena helle</i>	A03.03 zaniechanie / brak koszenia		Zaniechanie użytkowania kośnego, intensywność niska,

				oddziaływanie o charakterze wewnętrznym.
		K02.01 zmiana składu gatunkowego (sukcesja)		Proces naturalny. Rozwój wysokich bylin i krzewów w nieużytkowanych płatach łąk, intensywność wysoka, oddziaływanie o charakterze wewnętrznym.
			A03.01intensywne koszenie lub intensyfikacja	Intensyfikacja gospodarki łąkarskiej i niebezpieczeństwo zniszczenia rośliny żywicielskiej, oddziaływanie o charakterze wewnętrznym.
			B01 zalesianie terenów otwartych	Przekształcanie użytków zielonych w tereny leśne, oddziaływanie wewnętrzne.
15	4026 zagłębek bruzdkowany <i>Rhysodes sulcatus</i>	B02.04 usuwanie martwych i umierających drzew	Brak	Usuwanie drzew z miejsc dostępnych – intensywność niska, oddziaływanie o charakterze wewnętrznym
16	1617 starodub łąkowy <i>Angelica palustris</i>	A03.03 zaniechanie / brak koszenia		Zaniechanie użytkowania kośnego, intensywność niska, oddziaływanie o charakterze wewnętrznym.
		K02.01 zmiana składu gatunkowego (sukcesja)		Proces naturalny. Rozwój wysokich bylin i krzewów w nieużytkowanych płatach łąk, intensywność wysoka, oddziaływanie o charakterze wewnętrznym.
		K04.05 szkody wyrządzane przez roślinożerców (w tym przez zwierzynę łowną)		Zalewanie łąk na skutek przetamowań wykonanych przez bobry, długotrwałe podtopienie skutkuje rozwojem turzyc i mozgi trzcinowej, zagrożenie wewnętrzne, intensywność niska.

			B01 zalesianie terenów otwartych	Przekształcanie użytków zielonych w tereny leśne, oddziaływanie wewnętrzne.
			A03.01 intensywne koszenie lub intensyfikacja	Intensyfikacja gospodarki łąkarskiej i niebezpieczeństwo zniszczenia rośliny żywicielskiej, oddziaływanie o charakterze wewnętrznym.
17	1902 Obuwik pospolity <i>Cypripedium calceolus</i>	B02 gospodarka leśna i plantacyjna i użytkowanie lasów i plantacji	Brak	Zagrożenie polega na ocienieniu dna lasu przez drzewa w drzewostanie gospodarczym, intensywność średnia, zagrożenie wewnętrzne
18	4068 Dzwonecznik wonny <i>Adenophora lilifolia</i>	K02.01 zmiana składu gatunkowego (sukcesja)	Brak	Zagrożenie polega na ocienieniu dna lasu przez krzewy i drzewa na skutek zarastania luk leśnych, intensywność średnia, zagrożenie wewnętrzne

Załącznik nr 4 do zarządzenia  
Regionalnego Dyrektora Ochrony Środowiska  
w Lublinie z dnia 12 stycznia 2015 r.

### Cele działań ochronnych

Lp.	Przedmiot ochrony	Cele działań ochronnych
1	6510 Niżowe i górskie świeże łąki użytkowane ekstensywnie ( <i>Arrhenatherion elatioris</i> )	Zachowanie otwartego charakteru łąk poprzez hamowanie sukcesji. Zachowanie łąk jako półnaturalnej roślinności bez krzewów (lub do 5% jeśli obszar jest heterogeniczny) oraz utrzymanie łąk w ekstensywnym użytkowaniu kośnym.
2	9170 Grąd środkowoeuropejski i subkontynentalny ( <i>Galio-Carpinetum, Tilio-Carpinetum</i> )	Utrzymanie średniego wieku drzewostanu (poprawa wskaźnika "Wiek drzewostanu").  Zwiększenie udziału martwego drewna do >20 m <sup>3</sup> /ha. Poprawa wskaźników: "Martwe drewno łączne zasoby", "Martwe drewno leżące lub stojące".
3	91E0 Łęgi wierzbowe, topolowe, olszowe i jesionowe	1.Utrzymanie średniego wieku drzewostanu (poprawa wskaźnika "Wiek drzewostanu").  2.Zwiększenie udziału martwego drewna do >20 m <sup>3</sup> /ha. Poprawa wskaźników: "Martwe drewno łączne zasoby", "Martwe drewno leżące lub stojące".
4	1308 Mopek <i>Barbastella barbastellus</i>	Zwiększenie udziału martwego drewna do >20 m <sup>3</sup> /ha.
5	1323 Nocek Bechsteina <i>Myotis bechsteinii</i>	Zwiększenie udziału martwego drewna do >20 m <sup>3</sup> /ha.
6	1337 bóbr europejski <i>Castor fiber</i>	Utrzymanie dotychczasowego stanu warunków siedliskowych na poziomie FV.
7	1166 Traszka grzebieniasta <i>Triturus cristatus</i>	Zachowanie dotychczasowego stanu warunków siedliskowych (obecny stan ochrony FV).
8	1188 Kumak nizinny <i>Bombina bombina</i>	Utrzymanie rytmiki zalewów, zachowanie struktury przestrzennej siedlisk (obecny stan ochrony FV).
9	1052 Przeplątka maturna <i>Hypodryas maturna</i>	Zachowanie bazy pokarmowej. Zachowanie łąk jako półnaturalnej roślinności z udziałem krzewów do 10%, utrzymanie łąk w tradycyjnym (późnym - po 15 września) użytkowaniu kośnym, udział czarcikęsu łąkowego w >50 os./25 m <sup>2</sup> .

10	1059 Modraszek telejus <i>Maculinea telejus</i>	Utrzymanie otwartego charakteru łąk, zachowanie bazy pokarmowej. Zachowanie łąk jako półnaturalnej roślinności z udziałem krzewów do 10%, utrzymanie łąk w tradycyjnym użytkowaniu kośnym, udział krwiściągo lekarskiego w >20% powierzchni stanowiska.
11	1060 Czerwończyk nieparek <i>Lycaena dispar</i>	Zachowanie bazy pokarmowej. Zachowanie skupień szczawiu na powierzchni min. 2% powierzchni kompleksu łąkowo-zaroślowego.
12	1061 Modraszek nausitous <i>Maculinea nausithous</i>	Utrzymanie otwartego charakteru łąk, zachowanie bazy pokarmowej. Zachowanie łąk jako półnaturalnej roślinności z udziałem krzewów do 10%, utrzymanie łąk w tradycyjnym użytkowaniu kośnym, udział krwiściągo lekarskiego w >20% powierzchni stanowiska.
13	1065 Przeplatka aurinia <i>Euphydryas aurinia</i>	Utrzymanie otwartego charakteru łąk, zachowanie bazy pokarmowej. zachowanie łąk jako półnaturalnej roślinności z udziałem krzewów do 10%, utrzymanie łąk w tradycyjnym użytkowaniu kośnym, udział czarcikęsu łąkowego w >50 os./25 m <sup>2</sup> .
14	4038 Czerwończyk fioletek <i>Lycaena helle</i>	Utrzymanie otwartego charakteru łąk, zachowanie bazy pokarmowej. Zachowanie łąk jako półnaturalnej roślinności z udziałem krzewów do 10%, utrzymanie łąk w tradycyjnym użytkowaniu kośnym, udział >50% rdestu wężownika.
15	4026 Zagłębek bruzdkowany <i>Rhysodes sulcatus</i>	Zwiększenie udziału martwego drewna do >20 m <sup>3</sup> /ha.
16	1617 Starodub łąkowy <i>Angelica palustris</i>	Utrzymanie otwartego charakteru łąk. (poprawa wskaźników: " Stopień zarośnięcia siedliska przez roślinność drzewiastą i krzewiastą", " Wysokie byliny/gatunki ekspansywne – konkurencyjne") Zachowanie łąk jako półnaturalnej roślinności bez krzewów (lub do 5% jeśli obszar jest heterogeniczny) oraz utrzymanie łąk w ekstensywnym użytkowaniu kośnym.
17	1902 Obuwik pospolity <i>Cypripedium calceolus</i>	Zmniejszenie ocienienia do maksimum 50%.
18	4068 Dzwonecznik wonny <i>Adenophora lilifolia</i>	Zmniejszenie ocienienia do maksimum 50%.

Załącznik nr 5 do zarządzenia  
Regionalnego Dyrektora Ochrony Środowiska  
w Lublinie z dnia 12 stycznia 2015 r.

**Działania ochronne ze wskazaniem podmiotów odpowiedzialnych za ich wykonanie  
i obszarów ich wdrażania**

Przedmiot ochrony	Działania ochronne	Obszar wdrażania	Podmiot odpowiedzialny za wykonanie
Dotyczące ochrony czynnej siedlisk przyrodniczych, gatunków roślin i zwierząt oraz ich siedlisk oraz związane z utrzymaniem lub modyfikacją metod gospodarowania			
<i>Działania związane z ochroną czynną</i>			
1902 Obuwik pospolity <i>Cypripedium calceolus</i>	Wycinka krzewów: usuwanie krzewów ocieniających skupienia obuwika - wycinka 20% krzewów co 2 lata, termin: listopad-luty, usunięcie poza granice wydzielenia	Obręb Stefankowice dz.: 1115, 1105. Obręb Strzelce dz.:902, 903, 900, 901,886.	Zarządca lub posiadacz obszaru na podstawie porozumienia zawartego z organem sprawującym nadzór nad obszarem Natura 2000 albo na podstawie zobowiązania podjętego w związku z korzystaniem z programów wsparcia z tytułu obniżenia dochodowości, a w odniesieniu do gruntów stanowiących własność Skarbu Państwa lub własność jednostek samorządu terytorialnego zarządcą nieruchomości w związku z wykonywaniem obowiązków z zakresu ochrony środowiska na podstawie przepisów prawa albo w przypadku braku tych przepisów na podstawie porozumienia zawartego z organem sprawującym nadzór nad obszarem Natura 2000.

4068 Dzwonecznik wonny <i>Adenophora lilifolia</i>	Wycinka krzewów: usuwanie krzewów oceniających skupienia dzwonecznika - wycinka 20% krzewów co 2 lata, termin: listopad-luty, usunięcie poza granice wydzielenia	Obręb Stefankowice dz.:1105.	Zarządca lub posiadacz obszaru na podstawie porozumienia zawartego z organem sprawującym nadzór nad obszarem Natura 2000
Przedmioty ochrony - wszystkie	Oznakowanie: ustawienie tablic informujących o obiekcie, zagrożeniach i wskazaniach	Drogi wjazdowe i ścieżki na granicy obszaru Obręb Horeszkowice dz.:121. Obręb Janostrów dz.: 121/2. Obręb Matcze dz.: 1036, 987 Obręb Siedliszcze dz.:437 Obręb Stefankowice dz.: 1131 Obręb Strzelce dz.: 892/1	RDOŚ Lublin w porozumieniu z UG Gmin: Białopole, Dubienka, Horodło i Hrubieszów
Przedmioty ochrony - wszystkie	Akcja informacyjna:  1. Spotkania z mieszkańcami ws. Popularyzacji obszaru Natura 2000 oraz dopłat rolnośrodowiskowych 2. Spotkania z przedsiębiorcami, instytucjami wspierającymi przedsiębiorczość pod kątem ewentualnych rekompensat z racji ograniczeń gospodarczych z tytułu realizacji zadań ochronnych w obszarze Natura 2000	Sołectwa wsi, na terenie których położony jest obszar Natura 2000	RDOŚ Lublin w porozumieniu z UG Gmin: Białopole, Dubienka, Horodło i Hrubieszów
<i>Działania związane z utrzymaniem lub modyfikacją metod gospodarowania</i>			
9170 Grąd środkowoeuropejski i subkontynentalny ( <i>Galio- Carpinetum</i> , <i>Tilio- Carpinetum</i> )  4026 Zgłębek	Pozostawienie 10% zwalonych, drzew pozostawienie obumierających drzew stojących do 20 m <sup>3</sup> /ha- nie dotyczy sytuacji klęskowych.	Obręb Annopol dz.:29. Obręb Białoskóry dz.:46, 1. Obręb Brzozowiec dz.:255, 1. Obręb Cegielnia dz.: 322; 291; 295; 297; 301/2; 320; 225; 290; 226/2; 222; 298; 299; 537; 300; 318; 538; 447; 321; 293; 292; 301/1; 294; 250/1; 250/2;, Obręb Horeszkowice dz.:	Zarządca lub posiadacz obszaru na podstawie porozumienia zawartego z organem sprawującym nadzór nad obszarem Natura 2000



<p>bruzdkowany <i>Rhysodes sulcatus</i></p> <p>1308 Mopek <i>Barbastella barbastellus</i></p> <p>1323 Nocek Bechsteina <i>Myotis bechsteinii</i></p>		<p>91/2; 114/2; 106; 107; 116; 108; 115; 117; 120/1; 101; 98/2; 97/2; 121; 99. Obręb Janostrów dz.: 165,152/2, 167, 153,166, 151. Obręb Kułakowice Trzecie dz.: 20; 41; 43; 34; 477; 40; 215; 214; 2; 22; 21; 186; 37; 35; 23; 42; 216/2; 24; 212; 3; 476; 36; 202; 19; 187; 113; 211; 45; Obręb Liski dz.: 527; 544; 569; 559; 557; 431; 535; 536; 556. Obręb Matcze dz.: 1000; 1026; 1027; 1001; 1028; 1035; 1030; 1010; 1009; 1029; 1017. Obręb Raciborowice dz.:746. obręb Raciborowice Kolonia dz.: 396, 400,397,399, 398. Obręb Stefankowice dz.: 1104; 167; 1114; 397; 436; 1100; 1106; 1121; 414/2; 1127; 152/1; 169; 1123; 414/3; 1116; 1102; 1140; 435; 1118; 1137; 1143; 414/4; 1125; 432; 395; 163; 431; 398; 433; 151/2; 1124; 1134; 1132; 1136; 152/2; 1131; 1129; 154/3; 1133; 164; 161; 162; 437; 154/1; 153; 1105; 396; 1101; 434; 438; 1103; 430; 1111; 1135; 1138; 170/2; 79; 1117; 170/1; 158; 1130; 1128; 1122;. Obręb Strzelce dz.: 889; 800; 894; 884; 918; 798; 814; 811; 810; 908; 799; 893/10; 820; 902; 891; 809; 796; 885; 905; 903; 900; 813; 901; 816; 812; 802; 910; 911; 808; 912; 898; 899; 890; 795; 906; 886; 913; 897; 896; 887/2; 907; 914; 909; 892/1; 888; 904; 917; 803; 915; 916; 804; 801; obręb Szpikołoso: 758; 587/2; 757; 712; 763; 755; 632; 764; 584; 629; 645; 607; 762; 760; 649/2; 727; 756; 631; 604; 608;</p>	
--	--	--	--

		<p>768; 587/3; 589; 586; 765; 600; 597; 605; 587/1; 766; 601; 761; 596; 585; 711; 767; 603; 590; 759; 602; 609; 606; 710; 588; 630.</p> <p>Obręb Teremiec dz.: 52; 44; 54; 62; 65; 69; 48; 46; 64; 68/1; 67; 50; 42; 68/2; 66.</p> <p>Obręb Ubrodowice dz.: 932; 944; 404; 935; 401; 929; 926; 403; 400; 934; 942; 943; 937; 931; 925; 933; 930; 936</p> <p>Obręb Uchańka dz.: 1653; 1712; 1705; 1703/3; 1710; 1672; 1707; 1696/1; 1684; 1704; 1699/2; 1714; 1661; 1698/1; 1703/2; 1697; 1676/2; 1713; 1706; 1674; 1677/2; 1701/3; 1711; 1709; 1671; 1692; 1696/3; 1698/2; 1702; 1654; 1694; 1685; 1695; 1699/1; 1708; 1696/2; 1701/1; 1662; 1703/4; 1703/1; 1700; 1701/2;</p>	
91E0 Łęgi wierzbowe, topolowe, olszowe i jesionowe	<p>Pozostawienie 10% zwalonych, drzew pozostawienie obumierających drzew stojących do 20 m<sup>3</sup>/ha. - nie dotyczy sytuacji klęskowych.</p>	<p>Obręb Brzozowiec dz.:40,41,255,254.</p> <p>Obręb Cegielnia dz.: 322; 209; 208; 226/1; 440; 290; 226/2; 288; 289; 206; 539; 457; 242/3; 324; 538; 325; 251; 250/1; 207; 210; 250/2</p> <p>Obręb Liski dz.: 527; 534; 545; 533; 535; 536.</p> <p>Obręb Matcze dz.: 1027,1028,1030, 1029.</p> <p>Obręb Stefankowice dz.: 1106; 1121; 1108; 1137; 1143; 1125; 1107; 1124; 1136; 1105; 1126; 1111; 1110; 1109; 1113; 1112; 1122</p> <p>Obręb Strzelce dz.: 889; 894; 918; 810; 908; 809; 905; 903; 802; 910; 911; 808; 912; 890; 906; 907; 914; 888; 904; 917; 803; 915; 916; 801.</p> <p>Obręb Teremiec dz.: 441,330/2</p> <p>Obręb Ubrodowice dz.: 923; 910; 917; 906; 907; 911;</p>	<p>Zarządca lub posiadacz obszaru na podstawie porozumienia zawartego z organem sprawującym nadzór nad obszarem Natura 2000</p>

		924; 908; 918; 921; 922;.	
6510 Nizowe i górskie świeże łąki użytkowane ekstensywnie ( <i>Arrhenatherion elatioris</i> )	Ekstensywne użytkowanie kośne, kośno-pastwiskowe lub pastwiskowe trwałych użytków zielonych. <b>(działanie obligatoryjne)</b>	Obręb Brzozowiec dz.: 4,6,3,7,5,2,1, 243. Obręb Cegielnia dz.: 188/2,191,246, 209,215/4,240/3,200,156,154 /3,195,245/2,231,203/1,174,2 48,178/1,240/1,225,237/3208 ,226/1,241,449,194,223,185, 226/2230,202,244,238,217,2 22,187,192,235,247/2,245/1, 229/2,193,206,212/2,182,201	Zarządca lub posiadacz obszaru
1617 Starodub łąkowy <i>Angelica palustris</i>	Użytkowanie zgodnie z wymogami odpowiedniego pakietu rolnośrodowiskowego w ramach obowiązującego PROW, ukierunkowanego na ochronę siedliska przyrodniczego 6510 oraz siedliska gatunki 1617 <b>(działanie fakultatywne)</b>	, 183,240/4,240/2,237/1,232/2, 227, 234, 247/3,186,457,221,188/3,218 ,214,179, 203/3,196,203/2,177,173/1,1 90,232/3, 181,204,220,188/6,232/1,236 ,188/1,189,199,197,188/5,24 7/1,229/1,239,198,205,180/1, 216,228/1,207,228/2,210,224 ,184,243,233,213,215/3,157, 237/2,215/1,450,175,178/2,2 19. Obręb Horeszkowice dz.: 91/2; 113; 102; 114/2; 109/2; 106; 111/2; 107; 105; 108; 115; 92/1; 96/1; 100; 104; 90; 112/2; 101; 109/1; 98/2; 110/3; 95; 97/2; 103; 94; 99; Obręb Kułakowice Trzecie dz.: 101; 111; 183; 99; 182; 109; 2; 100; 7; 110; 107; 186; 106; 6; 102; 105; 185; 184; 104; 112; 187; 103; 108; Obręb Liski dz.:500; Obręb Raciborowice dz.: 799; 806; 801; 805; 800; 807; 802; 804; 798; 787; 803; 808; Obręb Raciborowice – Kolonia dz.: 474; 353; 403; 396; 341; 400; 355; 397; 394; 305; 392; 393; 402; 399; 401; 398; 395; 354; 353A; Obręb Siedliszcze dz.: 296; Obręb Stefankowice dz.: 174; 177; 189/2; 175; 182; 187; 169; 179; 172;188; 176;	Zarządca lub posiadacz obszaru na podstawie porozumienia zawartego z organem sprawującym nadzór nad obszarem Natura 2000 albo na podstawie zobowiązania podjętego w związku z korzystaniem z programów wsparcia z tytułu obniżenia dochodowości, a w odniesieniu do gruntów stanowiących własność Skarbu Państwa lub własność jednostek samorządu terytorialnego zarządcy nieruchomości w związku z wykonywaniem obowiązków z zakresu ochrony środowiska na podstawie przepisów prawa albo w przypadku braku tych przepisów na podstawie porozumienia zawartego z organem sprawującym nadzór nad obszarem Natura 2000

		185; 196/1; 191; 189/1; 186; 173; 181; 178; 180; 196/2; 194; 190; 184; 193; 195; 1112; 183; 197; 192; Obręb Strzelce dz.: 73; 62; 111; 60; 96; 77; 98; 88; 61; 110; 76; 75; 74; 82; 85; 63; 89; 106; 93; 115; 70; 67; 120; 109; 118; 114; 66; 99; 112; 64; 84; 78; 91; 101; 95; 94; 83; 92; 72; 100; 69; 79; 65; 117; 886; 105; 81; 86; 80; 97; 87; 108; 107; 113; 103; 90; 116; 71; 68; 119; 102; Obręb Teremiec dz.: 47; 338; 337; 70; 31; 36; 328/1; 28/1; 335; 441; 499; 21/1; 326/1; 41; 23; 1/2; 38; 55; 49; 61; 63; 27/1; 26; 329; 1/1; 330/1; 32; 53; 59; 3; 69; 43; 57; 439; 330/2; 2; 33; 324; 45; 325; 21/2; 39; 34; 6; 326/2; 438; 51/2; 51/1; 30; 440; 27/2; 328/2; 35; 28/3; 336; 68/1; 67; 27/3; 25; 68/2; 334; 327; 4; 28/2; 29; 20440; 37.	
6510 Nizowe i górskie świeże łąki użytkowane ekstensywnie ( <i>Arrhenatherion elatioris</i> )	<p>Ekstensywne użytkowanie kośne, kośno-pastwiskowe lub pastwiskowe trwałych użytków zielonych.</p> <p><b>(działanie obligatoryjne)</b></p> <p>Użytkowanie zgodnie z wymogami odpowiedniego pakietu rolnośrodowiskowego w ramach obowiązującego PROW, ukierunkowanego na ochronę siedliska przyrodniczego 6510</p> <p><b>(działanie fakultatywne)</b></p>	<p>Obręb Cegielnia dz.: 407; 408; 404; 443; 333/2; 446; 328; 414; 448; 421; 418; 341; 419; 374; 405; 444; 429; 350; 420; 355; 332/1; 282; 423; 435; 432/1; 445; 388; 361; 364; 349; 378; 372/1; 352; 416; 383; 425; 348; 409; 376; 432/2; 424/2; 333/1; 426; 434; 367; 347/1; 346; 410; 363; 315/2; 314/1; 381; 380; 390; 360; 332/2; 413; 347/2; 365; 359; 417; 389; 436/2; 313; 436/1; 375; 424/1; 344; 428; 406; 415/1; 368; 317; 296; 387; 342; 377/1; 314/2; 424/3; 385; 358; 373; 431; 430; 353; 354; 366; 427; 334; 377/2; 356; 411; 386; 312; 357; 362; 379; 422; 384; 351; 316; 382; 433; 315/1; Obręb Liski dz.: 478; 468; 469; 477; 480; 472; 479; 470; 476; 471; 521; 466; 482; 504; 473; 481; 467; 483; 484; Obręb Matcze dz.: 1031;</p>	<p>Zarządca lub posiadacz obszaru</p> <p>Zarządca lub posiadacz obszaru na podstawie porozumienia zawartego z organem sprawującym nadzór nad obszarem Natura 2000 albo na podstawie zobowiązania podjętego w związku z korzystaniem z programów wsparcia z tytułu obniżenia dochodowości, a w odniesieniu do gruntów stanowiących własność Skarbu Państwa lub własność</p>

		<p>Obwód Szpikołosy dz.: 612; 646; 726/2; 587/2; 613/1; 724; 641; 594; 700; 632; 640; 584; 610; 634; 645; 728; 725; 598; 595; 607; 721; 621; 637; 604; 648; 608; 615; 587/3; 589; 586; 726/1; 600; 583; 619; 597; 605; 587/1; 613/2; 704; 601; 616; 620; 644; 628; 596; 585; 707; 611; 639; 603; 590; 618; 617; 602; 599; 643; 633; 636; 591; 614; 609; 606; 642; 638; 592; 635; 706; 705; 699; 647; 588; 593;</p> <p>Obwód Ubrodowice dz.: 923; 932; 939; 263; 257; 284; 332; 258; 260; 291; 336; 342/1; 348; 265; 299; 354; 266; 287; 950; 819; 349; 398; 272; 305; 300; 390; 338; 938; 298; 395; 281; 910; 944; 283; 917; 906; 306; 903; 940; 262; 947/2; 307; 397; 907; 949; 902; 912; 935; 289; 343/2; 280; 297; 277; 913; 929; 285; 261; 524; 282; 904; 337; 393; 278; 69; 926; 905; 909; 941; 919; 911; 303; 927; 341; 333; 295; 924; 347; 253; 288; 294; 403; 274; 255; 273; 330; 818; 345; 391; 915; 946; 275; 271; 820; 389; 292; 934; 308; 293; 343/1; 301; 942; 943; 937; 70; 931; 68; 925; 908; 346; 352; 918; 276; 948; 350; 302; 67; 78; 335; 921; 914; 922; 331; 340; 286; 254; 342/2; 394; 304; 259; 256; 351; 279; 264; 933; 339; 945; 947/1; 928; 392; 344; 290; 71; 960; 296; 930; 936; 396; 920; 916; 334.</p>	<p>jednostek samorządu terytorialnego zarządcy nieruchomości w związku z wykonywaniem obowiązków z zakresu ochrony środowiska na podstawie przepisów prawa albo w przypadku braku tych przepisów na podstawie porozumienia zawartego z organem sprawującym nadzór nad obszarem Natura 2000</p>
<p>1059 Modraszek telejus <i>Maculinea telejus</i></p> <p>1061 Modraszek nausitous <i>Maculinea nausithous</i></p>	<p>Zachowanie siedliska gatunków stanowiących przedmioty ochrony, położonych na trwałych użytkach zielonych. Ekstensywne użytkowanie kośne, kośno-pastwiskowe trwałych</p>	<p>Obwód Brzozowiec dz.: 13/2; 4; 6; 3; 7; 38; 5; 8; 11; 49/1; 13/1; 15; 14; 2; 12; 9; 10; 1; 243;</p> <p>Obwód Cegielnia dz.: 391; 407; 408; 404; 393; 397; 414; 405; 282; 435; 396; 437; 416; 395; 409; 401; 410; 390; 402; 413; 403;</p>	<p>Zarządca lub posiadacz obszaru</p>

<p>1065 Przeplatka aurinia <i>Euphydryas aurinia</i></p> <p>4038 Czerwończyk fioletek <i>Lycaena Helle</i></p>	<p>użytków zielonych. <b>( działanie obligatoryjne )</b></p> <p>Użytkowanie zgodnie z wymogami odpowiedniego pakietu rolnośrodowiskowego w ramach obowiązującego PROW, ukierunkowanego na ochronę gatunków 1059, 1061, 1065 i 4038 <b>( działanie fakultatywne )</b></p> <p>Uszczegółowienie zapisów: Koszenie: - nie wcześniej niż 15 września, graniczny termin pokosów - 30 października; - pozostawienie 50 % powierzchni co roku, przy czym powinien to być inny fragment co roku; dopuszczenie koszenia całej powierzchni raz na 2 lata; - wysokość koszenia 10-15 cm; - technika koszenia: w sposób, nie niszczący struktury roślinności i gleby, - nie dopuszczenie do koszenia okrężnego od zewnątrz do środka działki; - usunięcie lub złożenie w stogi ściętej biomasy w terminie nie dłuższym niż 2 tygodnie po pokosie.</p>	<p>417; 436/2; 406; 415/1; 412; 394; 411; 400; 392; Obręb Kułakowice Trzecie dz.: 101; 33; 41; 111; 147; 446; 97; 43; 462; 49; 54; 99; 40; 26; 55; 109; 47; 39; 100; 7; 110; 38; 422; 50; 28; 5; 37; 32; 53; 4; 25; 6; 42; 52; 425; 51; 24; 56; 98; 424; 3; 476; 31; 36; 29; 18; 112; 48; 17; 187; 46; 113; 27; 30; 108; Obręb Liski dz.: 544; 464; 462; 465; 454; 461; 463; 495; 521; 455; 493; 498; 466; 496; 513; 458; 497; 459; 460; 504; 494; 456; 457; Obręb Matcze dz. : 1032; 1033; Obręb Raciborowice dz.: 801; 787; Obręb Raciborowice – Kolonia dz.: 378; 377; 385; 333; 325; 383; 371; 379; 323; 322; 324; 382; 381; 390; 477; 320; 384; 380; 318; 372; 389; 386; 376; 388; 326; 392; 391; 373; 476; 387; 374; 375; 334; 354; 353A; 353C; Obręb Siedliszcze dz.: 303; 297; 301; 304; 299; 302; 300; 482; 305; 296; 298; Obręb Stefankowice dz.: 1114; Obręb Strzelce dz.: 62; 884; 76; 74; 908; 82; 70; 66; 64; 84; 78; 898; 72; 80; 68; 119; 801; Obręb Szpikołosy dz.: 726/2; 757; 724; 712; 650; 702; 700; 632; 629; 634; 725; 721; 631; 637; 726/1; 703; 583; 652; 619; 701; 704; 628; 627; 639; 618; 617; 633; 636; 638; 635; 706; 705; 699; 651; 630; Obręb Teremiec dz.: 52; 31; 19/1; 18; 19/2; 19/3; 14/4; 54; 10; 21/1; 12; 15/2; 23; 55; 20/3; 61; 63; 27/1; 9; 13/1; 56; 62; 53; 17; 14/3; 65; 59; 57; 439; 33; 21/2; 15/1; 438; 51/2; 64; 51/1; 60;</p>	<p>Zarządca lub posiadacz obszaru na podstawie porozumienia zawartego z organem sprawującym nadzór nad obszarem Natura 2000 albo na podstawie zobowiązania podjętego w związku z korzystaniem z programów wsparcia z tytułu obniżenia dochodowości, a w odniesieniu do gruntów stanowiących własność Skarbu Państwa lub własność jednostek samorządu terytorialnego zarządcą nieruchomości w związku z wykonywaniem obowiązków z zakresu ochrony środowiska na podstawie przepisów prawa albo w przypadku braku tych przepisów na podstawie porozumienia zawartego z organem sprawującym nadzór nad obszarem Natura 2000</p>
--	--	--	--

		440; 14/2; 27/2; 11; 67; 27/3; 16/2; 13/2; 25; 20/2; 20/1; 58; 66; 16/1; 29; 20440; Obręb Ubrodowice dz.: 901; 66; 903; 902; 64; 65; 67; 960;	
1902 Obuwik pospolity <i>Cypripedium calceolus</i>	Modyfikacja terminów prac leśnych: Wykonywanie prac leśnych mogących powodować uszkodzenia pędów naziemnych poza okresem wegetacyjnym tzn. od początku października do końca marca.	Obręb Stefankowice dz.: 1115; 1105; Obręb Strzelce dz.: 902; 903; 900; 901; 886.	Zarządca lub posiadacz obszaru na podstawie porozumienia zawartego z organem sprawującym nadzór nad obszarem Natura 2000
<i>Działania dotyczące monitoringu realizacji działań ochronnych</i>			
9170 Grąd środkowoeuropejski i subkontynentalny ( <i>Galio-Carpinetum</i> , <i>Tilio-Carpinetum</i> )	Kontrola wykonania zabiegów ochronnych: Ocena ilości martwego drewna wg metodyki PMŚ GIOŚ. Jednokrotnie w ciągu obowiązywania planu tj. nie później niż w 2020.	Obręb Annopol dz.:29. Obręb Białoskóry dz.:46, 1. Obręb Brzozowiec dz.:255, 1. Obręb Cegielnia dz.: 322; 291; 295; 297; 301/2; 320; 225; 290; 226/2; 222; 298; 299; 537; 300; 318; 538; 447; 321; 293; 292; 301/1; 294; 250/1; 250/2;, Obręb Horeszkowice dz.: 91/2; 114/2; 106; 107; 116; 108; 115; 117; 120/1; 101; 98/2; 97/2; 121; 99. Obręb Janostrów dz.: 165,152/2, 167, 153,166, 151. Obręb Kułakowice Trzecie dz.: 20; 41; 43; 34; 477; 40; 215; 214; 2; 22; 21; 186; 37; 35; 23; 42; 216/2; 24; 212; 3; 476; 36; 202; 19; 187; 113; 211; 45; Obręb Liski dz.: 527; 544; 569; 559; 557; 431; 535; 536; 556. Obręb Matcze dz.: 1000; 1026; 1027; 1001; 1028; 1035; 1030; 1010; 1009; 1029; 1017. Obręb Raciborowice dz.:746. obręb Raciborowice Kolonia dz.: 396, 400,397,399, 398. Obręb Stefankowice dz.: 1104; 167; 1114; 397; 436; 1100; 1106; 1121; 414/2;	RDOŚ Lublin
4026 Zagłębek bruzdkowany <i>Rhysodes sulcatus</i>			
1308 Mopek <i>Barbastella barbastellus</i>			
1323 Nocek Bechsteina <i>Myotis bechsteinii</i>			

		<p>1127; 152/1; 169; 1123; 414/3; 1116; 1102; 1140; 435; 1118; 1137; 1143; 414/4; 1125; 432; 395; 163; 431; 398; 433; 151/2; 1124; 1134; 1132; 1136; 152/2; 1131; 1129; 154/3; 1133; 164; 161; 162; 437; 154/1; 153; 1105; 396; 1101; 434; 438; 1103; 430; 1111; 1135; 1138; 170/2; 79; 1117; 170/1; 158; 1130; 1128; 1122;. Obwód Strzelce dz.: 889; 800; 894; 884; 918; 798; 814; 811; 810; 908; 799; 893/10; 820; 902; 891; 809; 796; 885; 905; 903; 900; 813; 901; 816; 812; 802; 910; 911; 808; 912; 898; 899; 890; 795; 906; 886; 913; 897; 896; 887/2; 907; 914; 909; 892/1; 888; 904; 917; 803; 915; 916; 804; 801; obwód Szpikołosy: 758; 587/2; 757; 712; 763; 755; 632; 764; 584; 629; 645; 607; 762; 760; 649/2; 727; 756; 631; 604; 608; 768; 587/3; 589; 586; 765; 600; 597; 605; 587/1; 766; 601; 761; 596; 585; 711; 767; 603; 590; 759; 602; 609; 606; 710; 588; 630. Obwód Teremiec dz.: 52; 44; 54; 62; 65; 69; 48; 46; 64; 68/1; 67; 50; 42; 68/2; 66. Obwód Ubrodowice dz.: 932; 944; 404; 935; 401; 929; 926; 403; 400; 934; 942; 943; 937; 931; 925; 933; 930; 936 Obwód Uchańka dz.: 1653; 1712; 1705; 1703/3; 1710; 1672; 1707; 1696/1; 1684; 1704; 1699/2; 1714; 1661; 1698/1; 1703/2; 1697; 1676/2; 1713; 1706; 1674; 1677/2; 1701/3; 1711; 1709; 1671; 1692; 1696/3; 1698/2; 1702; 1654; 1694; 1685; 1695; 1699/1; 1708; 1696/2; 1701/1; 1662;</p>	
--	--	--	--



		1703/4; 1703/1; 1700; 1701/2;	
91E0 Łęgi wierzbowe, topolowe, olszowe i jesionowe	Kontrola wykonania zabiegów ochronnych: Ocena ilości martwego drewna wg metodyki PMŚ GIOŚ. Jednokrotnie w ciągu obowiązywania planu tj.nie później niż w 2020.	Obwód Brzozowiec dz.:40,41,255,254. Obwód Cegielnia dz.: 322; 209; 208; 226/1; 440; 290; 226/2; 288; 289; 206; 539; 457; 242/3; 324; 538; 325; 251; 250/1; 207; 210; 250/2 Obwód Liski dz.: 527; 534; 545; 533; 535; 536. Obwód Matcze dz.: 1027,1028,1030, 1029. Obwód Stefankowice dz.: 1106; 1121; 1108; 1137; 1143; 1125; 1107; 1124; 1136; 1105; 1126; 1111; 1110; 1109; 1113; 1112; 1122 Obwód Strzelce dz.: 889; 894; 918; 810; 908; 809; 905; 903; 802; 910; 911; 808; 912; 890; 906; 907; 914; 888; 904; 917; 803; 915; 916; 801. Obwód Teremiec dz.: 441,330/2 Obwód Ubrodowice dz.: 923; 910; 917; 906; 907; 911; 924; 908; 918; 921; 922;.	RDOŚ Lublin
6510 Niżowe i górskie świeże łąki użytkowane ekstensywnie ( <i>Arrhenatherion elatioris</i> )  1617 Starodub łąkowy <i>Angelica palustris</i>	Kontrola wykonania zabiegów ochronnych: Ocena stopnia rozwoju ekspansywnych gatunków zielnych oraz krzewów i drzew (wg metodyki PMŚ GIOŚ) Jednokrotnie w ciągu obowiązywania planu tj.nie później niż w 2020.	Obwód Brzozowiec dz.: 4,6,3,7,5,2,1, 243. Obwód Cegielnia dz.: 188/2,191,246, 209,215/4,240/3,200,156,154 /3,195,245/2,231,203/1,174,2 48,178/1,240/1,225,237/3208 ,226/1,241,449,194,223,185, 226/2230,202,244,238,217,2 22,187,192,235,247/2,245/1, 229/2,193,206,212/2,182,201 , 183,240/4,240/2,237/1,232/2, 227, 234, 247/3,186,457,221,188/3,218 ,214,179, 203/3,196,203/2,177,173/1,1 90,232/3, 181,204,220,188/6,232/1,236 ,188/1,189,199,197,188/5,24 7/1,229/1,239,198,205,180/1, 216,228/1,207,228/2,210,224 ,184,243,233,213,215/3,157,	RDOŚ Lublin

		<p>237/2,215/1,450,175,178/2,219.</p> <p>Obwód Horeszkowice dz.: 91/2; 113; 102; 114/2; 109/2; 106; 111/2; 107; 105; 108; 115; 92/1; 96/1; 100; 104; 90; 112/2; 101; 109/1; 98/2; 110/3; 95; 97/2; 103; 94; 99;</p> <p>Obwód Kułakowice Trzecie dz.: 101; 111; 183; 99; 182; 109; 2; 100; 7; 110; 107; 186; 106; 6; 102; 105; 185; 184; 104; 112; 187; 103; 108;</p> <p>Obwód Liski dz.:500;</p> <p>Obwód Raciborowice dz.: 799; 806; 801; 805; 800; 807; 802; 804; 798; 787; 803; 808;</p> <p>Obwód Raciborowice – Kolonja dz.: 474; 353; 403; 396; 341; 400; 355; 397; 394; 305; 392; 393; 402; 399; 401; 398; 395; 354; 353A;</p> <p>Obwód Siedliszcze dz.: 296;</p> <p>Obwód Stefankowice dz.: 174; 177; 189/2; 175; 182; 187; 169; 179; 172;188; 176; 185; 196/1; 191; 189/1; 186; 173; 181; 178; 180; 196/2; 194; 190;184; 193; 195; 1112; 183; 197; 192;</p> <p>Obwód Strzelce dz.: 73; 62; 111; 60; 96; 77; 98; 88; 61; 110; 76; 75; 74; 82; 85; 63; 89; 106; 93; 115; 70; 67; 120; 109; 118; 114; 66; 99; 112; 64; 84; 78; 91; 101; 95; 94; 83; 92; 72; 100; 69; 79; 65; 117; 886; 105; 81; 86; 80; 97; 87; 108; 107; 113; 103; 90; 116; 71; 68; 119; 102;</p> <p>Obwód Teremiec dz.: 47; 338; 337; 70; 31; 36; 328/1; 28/1; 335; 441; 499; 21/1; 326/1; 41; 23; 1/2; 38; 55; 49; 61; 63; 27/1; 26; 329; 1/1; 330/1; 32; 53; 59; 3; 69; 43; 57; 439; 330/2; 2; 33; 324; 45; 325; 21/2; 39; 34; 6; 326/2; 438; 51/2; 51/1; 30; 440; 27/2; 328/2; 35; 28/3; 336;</p>	
--	--	---	--

		68/1; 67; 27/3; 25; 68/2; 334; 327; 4; 28/2; 29; 20440; 37.	
6510 Niżowe i górskie świeże łąki użytkowane ekstensywnie ( <i>Arrhenatherion elatioris</i> )	Kontrola wykonania zabiegów ochronnych: Ocena stopnia rozwoju ekspansywnych gatunków zielnych oraz krzewów i drzew (wg metodyki PMŚ GIOŚ). Jednokrotnie w ciągu obowiązywania planu tj. nie później niż w 2020.	<p>Obręb Cegielnia dz.: 407; 408; 404; 443; 333/2; 446; 328; 414; 448; 421; 418; 341; 419; 374; 405; 444; 429; 350; 420; 355; 332/1; 282; 423; 435; 432/1; 445; 388; 361; 364; 349; 378; 372/1; 352; 416; 383; 425; 348; 409; 376; 432/2; 424/2; 333/1; 426; 434; 367; 347/1; 346; 410; 363; 315/2; 314/1; 381; 380; 390; 360; 332/2; 413; 347/2; 365; 359; 417; 389; 436/2; 313; 436/1; 375; 424/1; 344; 428; 406; 415/1; 368; 317; 296; 387; 342; 377/1; 314/2; 424/3; 385; 358; 373; 431; 430; 353; 354; 366; 427; 334; 377/2; 356; 411; 386; 312; 357; 362; 379; 422; 384; 351; 316; 382; 433; 315/1;</p> <p>Obręb Liski dz.: 478; 468; 469; 477; 480; 472; 479; 470; 476; 471; 521; 466; 482; 504; 473; 481; 467; 483; 484;</p> <p>Obręb Matcze dz.: 1031;</p> <p>Obręb Szpikołosy dz.: 612; 646; 726/2; 587/2; 613/1; 724; 641; 594; 700; 632; 640; 584; 610; 634; 645; 728; 725; 598; 595; 607; 721; 621; 637; 604; 648; 608; 615; 587/3; 589; 586; 726/1; 600; 583; 619; 597; 605; 587/1; 613/2; 704; 601; 616; 620; 644; 628; 596; 585; 707; 611; 639; 603; 590; 618; 617; 602; 599; 643; 633; 636; 591; 614; 609; 606; 642; 638; 592; 635; 706; 705; 699; 647; 588; 593;</p> <p>Obręb Ubrodowice dz.: 923; 932; 939; 263; 257; 284; 332; 258; 260; 291; 336; 342/1; 348; 265; 299; 354; 266; 287; 950; 819; 349; 398; 272; 305; 300; 390; 338; 938; 298; 395; 281;</p>	RDOŚ Lublin

		<p>910; 944; 283; 917; 906;  306; 903; 940; 262; 947/2;  307; 397; 907; 949; 902;  912; 935; 289; 343/2; 280;  297; 277; 913; 929; 285;  261; 524; 282; 904; 337;  393; 278; 69; 926; 905; 909;  941; 919; 911; 303; 927;  341; 333; 295; 924; 347;  253; 288; 294; 403; 274;  255; 273; 330; 818; 345;  391; 915; 946; 275; 271;  820; 389; 292; 934; 308;  293; 343/1; 301; 942; 943;  937; 70; 931; 68; 925; 908;  346; 352; 918; 276; 948;  350; 302; 67; 78; 335; 921;  914; 922; 331; 340; 286;  254; 342/2; 394; 304; 259;  256; 351; 279; 264; 933;  339; 945; 947/1; 928; 392;  344; 290; 71; 960; 296; 930;  936; 396; 920; 916; 334.</p>	
<p>1059 Modraszek  telejus <i>Maculinea  telejus</i></p> <p>1061 Modraszek  nausitous  <i>Maculinea  nausithous</i></p> <p>1065 Przeplątka  aurinia  <i>Euphydryas  aurinia</i></p> <p>4038  Czerwończyk  fioletek <i>Lycaena  Helle</i></p>	<p>Kontrola wykonania  zabiegów ochronnych:  Ocena stopnia rozwoju  ekspansywnych gatunków  zielnych oraz krzewów i  drzew (wg metodyki PMŚ  GIOŚ) Jednokrotnie w ciągu  obowiązywania planu tj.nie  później niż w 2020.</p>	<p>Obwód Brzozowiec dz.: 13/2;  4; 6; 3; 7; 38; 5; 8; 11; 49/1;  13/1; 15; 14; 2; 12; 9; 10; 1;  243;  Obwód Cegielnia dz.: 391;  407; 408; 404; 393; 397;  414; 405; 282; 435; 396;  437; 416; 395; 409; 401;  410; 390; 402; 413; 403;  417; 436/2; 406; 415/1; 412;  394; 411; 400; 392;  Obwód Kułakowice Trzecie  dz.:101; 33; 41; 111; 147;  446; 97; 43; 462; 49; 54; 99;  40; 26; 55; 109; 47; 39; 100;  7; 110; 38; 422; 50; 28; 5;  37; 32; 53; 4; 25; 6; 42; 52;  425; 51; 24; 56; 98; 424; 3;  476; 31; 36; 29; 18; 112; 48;  17; 187; 46; 113; 27; 30;  108;  Obwód Liski dz.: 544; 464;  462; 465; 454; 461; 463;  495; 521; 455; 493; 498;  466; 496; 513; 458; 497;  459; 460; 504; 494; 456;  457;  Obwód Matcze dz. : 1032;</p>	<p>RDOŚ Lublin</p>

		<p>1033;          Obręb Raciborowice dz.:          801; 787;          Obręb Raciborowice –          Kolonia dz.: 378; 377; 385;          333; 325; 383; 371; 379;          323; 322; 324; 382; 381;          390; 477; 320; 384; 380;          318; 372; 389; 386; 376;          388; 326; 392; 391; 373;          476; 387; 374; 375; 334;          354; 353A; 353C;          Obręb Siedliszcze dz.: 303;          297; 301; 304; 299; 302;          300; 482; 305; 296; 298;          Obręb Stefankowice dz.:          1114;          Obręb Strzelce dz.: 62; 884;          76; 74; 908; 82; 70; 66; 64;          84; 78; 898; 72; 80; 68; 119;          801;          Obręb Szpikotłosa dz.: 726/2;          757; 724; 712; 650; 702;          700; 632; 629; 634; 725;          721; 631; 637; 726/1; 703;          583; 652; 619; 701; 704;          628; 627; 639; 618; 617;          633; 636; 638; 635; 706;          705; 699; 651; 630;          Obręb Teremiec dz.: 52; 31;          19/1; 18; 19/2; 19/3; 14/4;          54; 10; 21/1; 12; 15/2; 23;          55; 20/3; 61; 63; 27/1; 9;          13/1; 56; 62; 53; 17; 14/3;          65; 59; 57; 439; 33; 21/2;          15/1; 438; 51/2; 64; 51/1; 60;          440; 14/2; 27/2; 11; 67; 27/3;          16/2; 13/2; 25; 20/2; 20/1;          58; 66; 16/1; 29; 20440;          Obręb Ubrodowice dz.: 901;          66; 903; 902; 64; 65; 67;          960;</p>	
<p>1902 Obuwik          pospolity  <i>Cypripedium          calceolus</i></p>	<p>Kontrola wykonania          zabiegów ochronnych:          Ocena stopnia ocienienia wg          metodyki PMS GIOŚ</p> <p>Jednokrotnie w ciągu          obowiązywania planu tj. nie          później niż w 2020.</p>	<p>Obręb Stefankowice dz.:          1115; 1105;          Obręb Strzelce dz.: 902; 903;          900; 901; 886.</p>	<p>RDOŚ Lublin</p>

4068 Dzwonecznik wonny <i>Adenophora lilifolia</i>	Kontrola wykonania zabiegów ochronnych: Ocena stopnia ocienienia wg metodyki PMS GIOŚ.	Obręb                    Stefankowice dz.:1105.	RDOŚ Lublin
<i>Działania dotyczące monitoringu stanu ochrony przedmiotów ochrony</i>			
6510 Nizowe i górskie świeże łąki użytkowane ekstensywnie ( <i>Arrhenatherion elatioris</i> )	Ocena stanu zachowania siedliska wg metodyki GIOŚ. Dwukrotnie w ciągu obowiązywania planu tj. 2019 i 2024.	obręb Teremiec: <b>53</b> ;N51° 0' 35,530" E23° 48' 55,824" obręb Strzelce: 76;N51° 0' 30,665" E23° 48' 45,593" 93;N51° 0' 25,545" E23° 48' 30,474"  obręb Cegielnia: <b>220</b> ;N50° 56' 6,321" E23° 56' 58,614"; <b>228/1</b> ;N50° 56' 4,948" E23° 57' 10,496"; <b>233</b> ;N50° 56' 4,050" E23° 57' 21,398" 378;N50° 56' 14,654" E23° 55' 27,048" 383;N50° 56' 15,502" E23° 55' 37,792" 390;N50° 56' 16,697" E23° 55' 48,058" obręb Raciborowice: 801;N50° 56' 25,645" E23° 46' 23,788" obręb Ubrodowice: 265;N50° 55' 53,599" E23° 53' 54,098" 278;N50° 55' 45,599" E23° 53' 50,678" 286;N50° 55' 39,077" E23° 53' 48,274" obręb Horeszkowice: 101;N50° 56' 30,238" E23° 48' 11,323"	RDOŚ Lublin
9170 Grąd środkowoeuropej ski i subkontynentalny ( <i>Galio- Carpinetum</i> , <i>Tilio- Carpinetum</i> )	Ocena stanu zachowania siedliska wg metodyki GIOŚ. Dwukrotnie w ciągu obowiązywania planu tj. 2019 i 2024.	obręb Matcze:1009;N50° 57' 1,582" E23° 53' 4,282" obręb Stefankowice: 1128;N50° 55' 29,652" E23° 49' 25,692" 1129;N50° 55' 32,991" E23° 49' 41,054" 1118;N50° 55' 38,695" E23° 49' 55,039" obręb Strzelce: 898;N50° 56' 11,960" E23° 47' 2,932"; 899;N50° 56' 18,779" E23° 47' 11,752"; 885;N50° 56'	RDOŚ Lublin

		<p>26,567" E23° 47' 18,846"  913;N50° 57' 0,404" E23°  52' 47,936"; 912;N50° 56'  56,979" E23° 52' 33,322"  887/2;N50° 56' 40,435" E23°  49' 16,591"; 887/2;N50° 56'  37,250" E23° 49' 3,675"  887/2;N50° 56' 33,562" E23°  48' 50,505"; 804;N51° 0'  26,189" E23° 50' 28,970"  811;N51° 0' 16,333" E23° 50'  4,003"  obręb Uchańka: 1706;N51°  0'</p>	
91E0 Łęgi wierzbowe, topolowe, olszowe i jesionowe	Ocena stanu zachowania siedliska wg metodyki GIOŚ. Dwukrotnie w ciągu obowiązywania planu tj. 2019 i 2024.	<p>obręb Liski: 533;N50° 56'  1,294" E23° 56' 23,809"  534;N50° 56' 1,931" E23°  56' 30,963"  534;N50° 56' 3,947" E23°  56' 38,833"  obręb Matcze: 1030;N50° 56'  32,882" E23° 54' 52,168"  1030;N50° 56' 28,843" E23°  54' 54,663"  1030;N50° 56' 23,686" E23°  54' 57,040"  1027;N50° 56' 20,617" E23°  53' 48,876"  1028;N50° 56' 15,919" E23°  54' 12,773"  obręb Cegielnia: 539;N50°  56' 16,350" E23° 54' 2,528"  obręb Stefankowice:  1112;N50° 56' 19,600" E23°  51' 31,341"  1113;N50° 56' 16,839" E23°  51' 45,644"  1113;N50° 56' 14,328" E23°  52' 1,623"  1107;N50° 56' 28,532" E23°  50' 21,213"  1107;N50° 56' 28,133" E23°  50' 30,816"  obręb Strzelce: 809;N51° 0'  7,850" E23° 49' 19,987"  809;N51° 0' 13,482" E23°  49' 25,148"  801;N51° 0' 20,020" E23°  49' 30,516"  907;N50° 56' 28,459" E23°  50' 42,270"</p>	RDOŚ Lublin
1308 Mopek <i>Barbastella</i>	Ocena stanu zachowania gatunku wg metodyki GIOŚ.	N50° 56' 49,705"E23° 53'	RDOŚ Lublin

<i>barbastellus</i>	Trzykrotnie w ciągu obowiązywania planu tj. 2018, 2021 i 2024.	25,868" N50° 56' 44,976" E23° 51' 59,502"	
1323 Nocek Bechsteina <i>Myotis bechsteinii</i>	Ocena stanu zachowania gatunku wg metodyki GIOŚ. Trzykrotnie w ciągu obowiązywania planu tj. 2018, 2021 i 2024.	N50° 56' 52,305" E23° 53' 24,674" N50° 56' 40,636" E23° 51' 57,947"	RDOŚ Lublin
1337 bóbr europejski <i>Castor fiber</i>	Ocena stanu zachowania gatunku wg metodyki GIOŚ. Jednokrotnie w ciągu obowiązywania planu tj. Nie później niż w 6 roku obowiązywania planu.	N50° 55' 30,112" E23° 53' 55,534" N50° 56' 26,637" E23° 50' 37,649" N50° 56' 11,436" E23° 55' 15,802" N51° 0' 30,678" E23° 48' 41,652" N50° 56' 7,371" E23° 52' 50,248"	RDOŚ Lublin
1166 Traszka grzebieniasta <i>Triturus cristatus</i>	Ocena stanu zachowania gatunku wg metodyki GIOŚ. Trzykrotnie w ciągu obowiązywania planu tj. 2018, 2021 i 2024.	N51° 0' 24,655" E23° 49' 9,997" N51° 0' 24,874" E23° 49' 16,429"	RDOŚ Lublin
1188 kumak nizinny <i>Bombina bombina</i>	Ocena stanu zachowania gatunku wg metodyki GIOŚ. Trzykrotnie w ciągu obowiązywania planu tj. 2018, 2021 i 2024.	343; 457; 802; 914; 801 N50° 56' 14,834" E23° 55' 0,406" N50° 56' 6,601" E23° 56' 43,579" N51° 0' 19,877" E23° 49' 36,676" N50° 56' 18,000" E23° 52' 4,870" N51° 0' 25,162" E23° 49' 15,949"	RDOŚ Lublin
1052 Przeplatka maturalna <i>Hypodryas maturalna</i>	Ocena stanu zachowania gatunku wg metodyki GIOŚ. Trzykrotnie w ciągu obowiązywania planu tj.	obręb Cegilnia: 322; 391; 407; 404; 393; 397; 320; 438; 282; 435; 323; 396; 284; 442; 395; 206; 318; 401; 283/1; 402;	RDOŚ Lublin



	2018, 2021 i 2024.	<p>403; 417; 415/1; 321; 394; 400; 392</p> <p>obręb Kułakowice Trzecie: 111; 109; 110; 112; 108</p> <p>obręb Liski: 544; 464; 462; 465; 534; 454; 461; 463; 500; 495; 499; 521; 455; 533; 498; 466; 496; 513; 458; 497; 459; 501; 460; 504; 494; 456; 457</p> <p>obręb Matcze: 1034/2; 1032; 1036; 1030; 1029</p> <p>obręb Strzelce: 884</p> <p>N50° 55' 29,360" E23° 48' 47,103"</p> <p>N50° 55' 45,266" E23° 53' 59,934"</p> <p>N50° 56' 9,820" E23° 53' 58,605"</p> <p>N50° 56' 9,228" E23° 55' 32,615"</p> <p>N50° 56' 23,821" E23° 55' 51,245"</p> <p>N50° 56' 16,226" E23° 54' 50,331"</p> <p>N50° 56' 14,460" E23° 56' 29,877"</p> <p>N50° 56' 7,872" E23° 56' 30,373"</p> <p>N50° 55' 56,769" E23° 54' 51,114"</p> <p>N50° 55' 52,597" E23° 54' 30,302"</p> <p>N50° 55' 55,138" E23° 53' 11,970"</p> <p>N50° 56' 28,643" E23° 46' 27,446"</p>	
1059 Modraszek telejus <i>Maculinea</i> <i>telejus</i>	Ocena stanu zachowania gatunku wg metodyki GIOŚ. Trzykrotnie w ciągu obowiązywania planu tj. 2018, 2021 i 2024.	<p>obręb Kułakowice Trzecie: 33; 26; 7; 28; 5; 32; 4; 25; 6; 24; 3; 476; 31; 29; 18; 17; 27; 30</p> <p>obręb Raciborowice: 801; 787</p> <p>obręb Raciborowice Kolonia:</p>	RDOŚ Lublin

		<p>378; 377; 385; 333; 325; 383; 371; 379; 313; 323; 324; 382; 381; 390; 477; 384; 380; 372; 389; 386; 376; 388; 326; 391; 373; 315; 476; 387; 374; 375; 334; 354; 353A; 353C</p> <p>obręb Stefankowice: 1112</p> <p>obręb Strzelce: 884; 898</p> <p>obręb Szpikołoso: 726/2; 757; 724; 712; 702; 700; 632; 629; 634; 725; 721; 631; 637; 726/1; 703; 701; 704; 628; 627; 639; 633; 636; 638; 635; 706; 705; 699; 630</p> <p>obręb Ubrodowice: 901; 902; 64; 65; 960</p> <p>N50° 56' 22,061" E23° 46' 34,808"</p> <p>N50° 56' 19,950" E23° 51' 22,041"</p> <p>N50° 55' 56,769" E23° 54' 51,114"</p> <p>N50° 56' 4,682" E23° 46' 50,392"</p> <p>N50° 55' 52,757" E23° 47' 18,081"</p> <p>N50° 55' 59,346" E23° 53' 19,916"</p> <p>N50° 55' 52,597" E23° 54' 30,302"</p>	
1060 czerwończyk nieparek <i>Lycaena dispar</i>	Ocena stanu zachowania gatunku wg metodyki GIOŚ. Trzykrotnie w ciągu obowiązywania planu tj. 2018, 2021 i 2024.	<p>obręb Kułakowice Trzecie: 33; 26; 7; 28; 5; 32; 4; 25; 6; 24; 3; 476; 31; 29; 18; 17; 27; 30</p> <p>obręb Raciborowice: 801; 787</p> <p>obręb Raciborowice Kolonia:</p>	RDOŚ Lublin

		<p>378; 377; 385; 333; 325; 383; 371; 379; 313; 323; 324; 382; 381; 390; 477; 384; 380; 372; 389; 386; 376; 388; 326; 391; 373; 315; 476; 387; 374; 375; 334; 354; 353A; 353C</p> <p>obręb Strzelce: 884; 898</p> <p>obręb Szpikołosy: 726/2; 757; 724; 712; 702; 700; 632; 629; 634; 725; 721; 631; 637; 726/1; 703; 701; 704; 628; 627; 639; 633; 636; 638; 635; 706; 705; 699; 630</p> <p>N50° 55' 56,769" E23° 54' 51,114"</p> <p>N50° 56' 22,061" E23° 46' 34,808"</p> <p>N50° 56' 4,682" E23° 46' 50,392"</p> <p>N50° 55' 52,757" E23° 47' 18,081"</p> <p>N50° 55' 52,597" E23° 54' 30,302"</p>	
1061 Modraszek nausitous <i>Maculinea</i> <i>nausithous</i>	Ocena stanu zachowania gatunku wg metodyki GIOŚ. Trzykrotnie w ciągu obowiązywania planu tj. 2018, 2021 i 2024.	<p>obręb Kułakowice Trzecie: 33; 26; 7; 28; 5; 32; 4; 25; 6; 24; 3; 476; 31; 29; 18; 17; 27; 30</p> <p>obręb Raciborowice: 801; 787</p> <p>obręb Raciborowice Kolonia: 378; 377; 385; 333; 325; 383; 371; 379; 313; 323;</p>	RDOŚ Lublin

		<p>324; 382; 381; 390; 477; 384; 380; 372; 389; 386; 376; 388; 326; 391; 373; 315; 476; 387; 374; 375; 334; 354; 353A; 353C</p> <p>obręb Strzelce: 884; 898</p> <p>obręb Szpikołosy: 726/2; 757; 724; 712; 702; 700; 632; 629; 634; 725; 721; 631; 637; 726/1; 703; 701; 704; 628; 627; 639; 633; 636; 638; 635; 706; 705; 699; 630</p> <p>N50° 55' 56,769" E23° 54' 51,114"</p> <p>N50° 56' 22,061" E23° 46' 34,808"</p> <p>N50° 56' 4,682" E23° 46' 50,392"</p> <p>N50° 55' 52,757" E23° 47' 18,081"</p> <p>N50° 55' 52,597" E23° 54' 30,302"</p>	
1065 Przeplatka aurinia <i>Euphydryas</i> <i>aurinia</i>	Ocena stanu zachowania gatunku wg metodyki GIOŚ. Trzykrotnie w ciągu obowiązywania planu tj. 2018, 2021 i 2024.	N50° 55' 59,633" E23° 47' 1,871"	RDOŚ Lublin
4026 Zagłębek bruzdkowany <i>Rhysodes</i> <i>sulcatus</i>	Ocena stanu zachowania gatunku wg metodyki GIOŚ. Trzykrotnie w ciągu obowiązywania planu tj. 2018, 2021 i 2024.	N50° 56' 7,175" E23° 49' 52,439"	RDOŚ Lublin
		N51° 0' 16,828" E23° 49' 13,107"	
		N50° 57' 5,704" E23° 50' 19,146"	
		N51° 0' 26,850" E23° 49' 12,803"	
4038 Czerwończyk fioletek <i>Lycaena</i> <i>helle</i>	Ocena stanu zachowania gatunku wg metodyki GIOŚ. Trzykrotnie w ciągu obowiązywania planu tj.	obręb Brzozowiec: 4; 6; 3; 7; 5; 8; 11; 2; 12; 9; 1; 243	RDOŚ Lublin
		obręb Kułakowice Trzecie:	

	2018, 2021 i 2024.	<p>33; 26; 7; 28; 5; 32; 4; 25; 6; 24; 3; 476; 31; 29; 18; 17; 27; 30</p> <p>obręb Raciborowice: 801; 787</p> <p>obręb Raciborowice - Kolonia: 378; 377; 385; 333; 325; 383; 371; 379; 313; 323; 324; 382; 381; 390; 477; 384; 380; 372; 389; 386; 376; 388; 326; 391; 373; 315; 476; 387; 374; 375; 334; 354; 353A; 353C</p> <p>obręb Siedliszcze: 303; 297; 301; 304; 299; 302; 300; 298</p> <p>obręb Stefankowice: 1112</p> <p>obręb Strzelce: 62; 884; 66; 64; 898; 68; 119; 801</p> <p>obręb Szpikołosy: 726/2; 757; 724; 712; 702; 700; 632; 629; 634; 725; 721; 631; 637; 726/1; 703; 701; 704; 628; 627; 639; 633; 636; 638; 635; 706; 705; 699; 630</p> <p>obręb Teremiec: 52; 31; 19/1; 18; 19/2; 19/3; 14/4; 54; 21/1; 12; 15/2; 23; 55; 20/3; 61; 63; 27/1; 13/1; 56; 62; 53; 17; 14/3; 65; 59; 57; 439; 21/2; 15/1; 438; 51/2; 64; 51/1; 60; 440; 14/2; 27/2; 11; 67; 27/3; 16/2; 13/2; 25; 20/2; 20/1; 58; 66; 16/1; 29; 20440</p> <p>obręb Ubrodowice: 901; 902; 64; 65; 960</p>	
--	--------------------	---	--

		<p>N51° 0' 53,458" E23° 49' 13,254"</p> <p>N51° 0' 29,974" E23° 49' 0,276"</p> <p>N50° 55' 52,757" E23° 47' 18,081"</p> <p>N50° 55' 56,769" E23° 54' 51,114"</p> <p>N50° 56' 22,061" E23° 46' 34,808"</p> <p>N50° 56' 4,682" E23° 46' 50,392"</p> <p>N50° 55' 59,346" E23° 53' 19,916"</p> <p>N50° 55' 52,597" E23° 54' 30,302"</p> <p>N50° 56' 19,950" E23° 51' 22,041"</p>	
1086 Zgniotek cynobrowy <i>Cucujus cinnaberinus</i>	Ocena stanu zachowania gatunku wg metodyki GIOŚ. Trzykrotnie w ciągu obowiązywania planu tj. 2018, 2021 i 2024.	<p>N50° 56' 6,684" E23° 49' 53,911"</p> <p>N50° 57' 7,491" E23° 53' 6,162"</p> <p>N51° 0' 17,577" E23° 49' 39,795"</p> <p>N50° 56' 46,535" E23° 52' 56,665"</p> <p>N50° 56' 47,097" E23° 50' 41,760"</p> <p>N50° 56' 33,847" E23° 51' 38,008"</p> <p>N51° 0' 17,690" E23° 49' 13,102"</p> <p>N51° 0' 27,656" E23° 49' 12,387";</p>	RDOŚ Lublin
1920 Ponurek Schneidera <i>Boros schneideri</i>	Ocena stanu zachowania gatunku wg metodyki GIOŚ. Trzykrotnie w ciągu obowiązywania planu tj. 2018, 2021 i 2024.	N50° 57' 18,721" E23° 52' 38,741"	RDOŚ Lublin

<p>1617 starodub łąkowy <i>Angelica palustris</i></p>	<p>Ocena stanu zachowania gatunku wg metodyki GIOŚ. Trzykrotnie w ciągu obowiązywania planu tj. 2018, 2021 i 2024.</p>	<p>N50° 56' 18,798" E23° 51' 22,366" N50° 56' 27,960" E23° 46' 26,930" N50° 56' 16,546" E23° 46' 41,184" N50° 56' 3,859" E23° 46' 50,480" N50° 56' 9,115" E23° 46' 44,793";</p>	<p>RDOŚ Lublin</p>
<p>1902 Obuwik pospolity <i>Cypripedium calceolus</i></p>	<p>Ocena stanu zachowania gatunku wg metodyki GIOŚ. Trzykrotnie w ciągu obowiązywania planu tj. 2018, 2021 i 2024.</p>	<p>N50° 55' 43,206" E23° 48' 53,749" N50° 56' 7,615" E23° 49' 38,922" N50° 56' 9,691" E23° 49' 24,775" N50° 56' 20,821" E23° 49' 38,332" N50° 56' 32,887" E23° 48' 42,435" N50° 56' 28,000" E23° 48' 33,798" N50° 56' 30,360" E23° 48' 41,740" N50° 56' 30,497" E23° 48' 33,962" N50° 56' 25,725" E23° 48' 55,640" N50° 56' 17,473" E23° 47' 42,308" N50° 56' 15,179" E23° 47' 59,728" N50° 56' 25,262" E23° 47' 59,121" N50° 56' 25,679" E23° 47' 37,827" N50° 56' 28,834" E23° 47' 34,948";</p>	<p>RDOŚ Lublin</p>

4068 Dzwonecznik wonny <i>Adenophora lilifolia</i>	Ocena stanu zachowania gatunku wg metodyki GIOŚ. Trzykrotnie w ciągu obowiązywania planu tj. 2018, 2021 i 2024.	N50° 56' 20,078" E23° 49' 37,355	RDOŚ Lublin
---	---	-------------------------------------	-------------



Załącznik nr 6 do zarządzenia  
Regionalnego Dyrektora Ochrony Środowiska  
w Lublinie z dnia 12 stycznia 2015 r.

**Wskazania do zmian w istniejących dokumentach planistycznych dotyczących eliminacji lub ograniczenia zagrożeń wewnętrznych lub zewnętrznych, niezbędnych dla utrzymania lub odtworzenia właściwego stanu ochrony gatunków roślin i zwierząt, dla których ochrony wyznaczono obszar Natura 2000.**

Lp.	Nazwa dokumentu	Wskazanie do zmiany
1	Uchwała Nr XIII/49/2007 Rady Gminy Dubienka z dnia 27.09.2007r. w sprawie uchwalenia zmiany miejscowego planu zagospodarowania przestrzennego gminy Dubienka	Tereny proponowane do objęcia zalesieniami w załączniku graficznym do zmiany MPZP pokrywają się częściowo ze zidentyfikowanymi w terenie siedliskami niżowych i górskich świeżych łąk użytkowanych ekstensywnie – kod: 6510. Dlatego też zaleca się aby zmienić oznaczoną funkcję gruntów przeznaczonych pod zalesienie, na funkcję zgodną z Planem Zadań Ochronnych dla obszaru Natura 2000 Uroczyska Lasów Strzeleckich PLH060099 tj. ekstensywne użytkowanie kośne, kośno – pastwiskowe bądź pastwiskowe.
2	Uchwała Nr XIII/84/08 Rady Gminy Horodło z dnia 25 lutego 2008 r. w sprawie zmiany miejscowego planu zagospodarowania przestrzennego gminy Horodło	Tereny proponowane do objęcia zalesieniami w załączniku graficznym do zmiany MPZP pokrywają się częściowo ze zidentyfikowanymi w terenie siedliskami niżowych i górskich świeżych łąk użytkowanych ekstensywnie – kod: 6510. Dlatego też zaleca się aby zmienić oznaczoną funkcję terenu z gruntów przeznaczonych pod zalesienie, na funkcję zgodną z Planem Zadań Ochronnych dla obszaru Natura 2000 Uroczyska Lasów Strzeleckich PLH060099 tj. ekstensywne użytkowanie kośne, kośno – pastwiskowe bądź pastwiskowe.
3	Uchwały Nr XII/84/2004; XIII/74/2007; XXI/124/2008; XXIII/137/2009; XXIII/138/2009 ; XXIV/146/2009; XXXIII/193/2010; IV/15/2011 Rady Gminy Hrubieszów z roku 2004, 2008, 2009, 2010, 2011 w sprawie zmiany miejscowego planu zagospodarowania przestrzennego gminy Hrubieszów	Tereny proponowane do objęcia zalesieniami ujęte w załączniku graficznym do zmiany MPZP nie są dokładnie wrysowane. Istnieje więc duże prawdopodobieństwo częściowego pokrycia ich z siedliskami niżowych i górskich świeżych łąk użytkowanych ekstensywnie – kod: 6510. W związku z czym zaleca się aby uszczegółwić tereny przeznaczone do zalesień w załączniku graficznym oraz ewentualnie zamienić oznaczoną funkcję terenu z gruntów przeznaczonych pod zalesienie (pokrywającą się z 6510), na funkcję zgodną z Planem Zadań Ochronnych dla obszaru Natura 2000 Uroczyska Lasów Strzeleckich PLH060099, tj. ekstensywne użytkowanie kośne, kośno – pastwiskowe bądź pastwiskowe.