



DZIENNIK URZĘDOWY

WOJEWÓDZTWA LUBELSKIEGO

Lublin, dnia 9 grudnia 2014 r.

Poz. 4162

ZARZĄDZENIE REGIONALNEGO DYREKTORA OCHRONY ŚRODOWISKA W LUBLINIE

z dnia 3 grudnia 2014 r.

w sprawie ustanowienia planu zadań ochronnych dla obszaru Natura 2000 Żurawce PLH060029

Na podstawie art. 28 ust. 5 ustawy z dnia 16 kwietnia 2004 r. o ochronie przyrody (Dz. U. 2013 poz. 627 z późn. zm.) zarządza się, co następuje:

§ 1. 1. Ustanawia się plan zadań ochronnych dla obszaru Natura 2000 **Żurawce PLH060029**, zwanego dalej: „obszarem Natura 2000”.

2. Plan zadań ochronnych obejmuje cały obszar Natura 2000.

§ 2. Opis granic obszaru Natura 2000, w postaci współrzędnych geograficznych punktów ich załamania, określa załącznik nr 1 do zarządzenia.

§ 3. Mapę obszaru Natura 2000 stanowi załącznik nr 2 do zarządzenia.

§ 4. Identyfikację istniejących i potencjalnych zagrożeń dla zachowania właściwego stanu ochrony siedlisk przyrodniczych będących przedmiotami ochrony, określa załącznik nr 3 do zarządzenia.

§ 5. Cele działań ochronnych określa załącznik nr 4 do zarządzenia.

§ 6. Działania ochronne ze wskazaniem podmiotów odpowiedzialnych za ich wykonanie i obszarów ich wdrażania, określają załączniki nr 5 i 6 do zarządzenia.

§ 7. Zarządzenie wchodzi w życie po upływie 14 dni od dnia ogłoszenia w Dzienniku Urzędowym Województwa Lubelskiego.

Regionalny Dyrektor
Ochrony Środowiska
w Lublinie

Beata Sielewicz

Załącznik nr 1 do zarządzenia
Regionalnego Dyrektora Ochrony Środowiska
w Lublinie z dnia 3 grudnia 2014 r.

Opis granic obszaru Natura 2000 Żurawce PLH060029, w postaci współrzędnych geograficznych punktów ich załamania [PL-1992]

Lp.	X	Y
1.	825869.089521	288235.789895
2.	826020.479658	288113.589749
3.	826148.979636	288123.319885
4.	826288.059844	288129.529928
5.	826284.059626	288122.199591
6.	826233.169607	288007.749634
7.	826186.229507	287896.129717
8.	826120.679645	287792.909718
9.	826031.219513	287936.279882
10.	825885.249603	288042.159904
11.	825699.519865	288148.919949
12.	825575.969547	288258.379922
13.	825415.3797	288402.259726
14.	825291.099841	288499.629673
15.	825186.529669	288617.459633
16.	825042.359711	288756.439659
17.	824939.709627	288847.76958
18.	824982.399678	288856.299609
19.	825103.369786	288871.509831
20.	825265.029628	288736.299729
21.	825456.289751	288577.369745
22.	825594.00981	288461.339737
23.	825715.269657	288359.179755
24.	825869.089521	288235.789895
25.	823937.146908	290628.339934
26.	824035.571884	290583.36066
27.	824014.934369	290521.712495
28.	823998.265479	290481.49582
29.	823985.830426	290452.127081

Lp.	X	Y
30.	823985.830426	290439.426816
31.	823994.826032	290427.785322
32.	824007.526297	290417.201767
33.	824026.84066	290408.999721
34.	824057.532551	290398.151785
35.	824077.640889	290385.451936
36.	824126.588788	290355.024425
37.	824144.580415	290345.764023
38.	824154.369994	290340.472662
39.	824153.047258	290335.710062
40.	824130.557413	290334.38691
41.	824117.857564	290334.651707
42.	824108.861542	290337.297595
43.	824098.013607	290342.589373
44.	824081.080336	290351.320597
45.	824061.765973	290359.787025
46.	824047.478175	290363.226888
47.	824023.93039	290367.724691
48.	824008.319855	290371.428935
49.	823987.153163	290375.926737
50.	823973.394958	290380.953718
51.	823941.38033	290393.653983
52.	823909.365702	290407.412188
53.	823892.961193	290414.291498
54.	823892.167634	290419.054098
55.	823893.49037	290434.135039
56.	823894.813522	290447.628863
57.	823897.194614	290460.593509
58.	823901.428036	290474.881307

Lp.	X	Y
59.	823904.867483	290487.845537
60.	823908.042549	290497.899914
61.	823913.334327	290514.568804
62.	823919.684459	290528.327009
63.	823926.034176	290537.852208
64.	823940.321974	290550.287676
65.	823954.080179	290561.135611
66.	823973.130161	290577.274908
67.	823981.597005	290589.710376
68.	823979.215497	290598.970779
69.	823972.336602	290600.293931
70.	823963.0762	290601.352286
71.	823954.34456	290602.145845
72.	823945.878132	290602.145845
73.	823930.532394	290604.527353
74.	823906.190635	290609.289536
75.	823888.727771	290614.581313
76.	823873.117652	290619.343913
77.	823852.21534	290625.164868
78.	823832.63618	290630.721026
79.	823808.823599	290636.806362
80.	823789.244439	290641.304165
81.	823765.961036	290648.448272
82.	823740.560921	290656.121141
83.	823721.510939	290660.88374
84.	823696.640002	290667.498254
85.	823681.294264	290672.260853
86.	823670.975507	290675.435504
87.	823661.185927	290681.256459
88.	823655.364972	290687.341794
89.	823649.808814	290694.485901
90.	823643.987859	290702.952329
91.	823635.256635	290710.360817
92.	823625.996232	290716.975331
93.	823614.089942	290721.473134
94.	823595.833519	290728.616825
95.	823574.137648	290736.554491
96.	823552.177396	290745.285715

Lp.	X	Y
97.	823538.947954	290750.312695
98.	823527.041663	290756.13365
99.	823524.39619	290758.515158
100.	823524.660571	290763.012961
101.	823527.570841	290774.390074
102.	823531.010704	290786.296364
103.	823536.302065	290798.202655
104.	823538.418776	290803.494432
105.	823536.831243	290809.314971
106.	823533.127414	290814.606748
107.	823528.893993	290820.692084
108.	823527.835637	290824.131947
109.	823527.835637	290829.952486
110.	823530.481526	290837.890152
111.	823534.18577	290852.706712
112.	823538.154395	290867.523688
113.	823541.593842	290877.313268
114.	823541.329461	290883.133807
115.	823544.768908	290887.632026
116.	823550.325067	290901.390231
117.	823557.204377	290919.117476
118.	823561.437799	290932.875681
119.	823577.841892	290978.384133
120.	823585.25038	291007.488491
121.	823590.27736	291026.009296
122.	823595.03996	291041.090653
123.	823627.054588	291046.117633
124.	823643.987859	291036.063672
125.	823646.898129	291018.600808
126.	823641.606767	290997.169734
127.	823628.642121	290962.773598
128.	823623.614725	290934.728011
129.	823615.677475	290910.121455
130.	823597.156671	290848.20891
131.	823594.775163	290830.217283
132.	823588.954624	290810.373327
133.	823585.514761	290798.996214
134.	823587.631472	290782.856917

Lp.	X	Y
135.	823598.215026	290770.421448
136.	823617.000211	290760.631869
137.	823631.552391	290747.667222
138.	823656.423327	290730.204358
139.	823692.671377	290707.185751
140.	823723.62765	290693.691927
141.	823760.669258	290680.992077
142.	823794.536216	290671.202498
143.	823878.409013	290645.802383
144.	823912.805149	290636.277184
145.	823937.146908	290628.339934
146.	822582.068278	291969.832875
147.	822595.506814	291951.303757
148.	822605.483872	291941.02158
149.	822614.952121	291923.306805
150.	822626.863815	291911.089992
151.	822635.82284	291901.927277
152.	822638.876939	291900.909244
153.	822642.949488	291898.058419
154.	822647.835964	291891.949804
155.	822652.926545	291889.710048
156.	822656.794988	291888.488741
157.	822657.813437	291890.524807
158.	822662.496223	291891.339151
159.	822669.215907	291887.063328
160.	822669.012217	291882.583816
161.	822680.210998	291868.53421
162.	822684.8942	291866.498144
163.	822691.002399	291864.665351
164.	822700.368803	291859.575186
165.	822701.057607	291859.354868
166.	822702.269353	291845.509783
167.	822712.999231	291834.779905
168.	822718.083578	291827.200151
169.	822729.689738	291816.001371
170.	822735.797937	291809.180257
171.	822747.302252	291809.383947
172.	822754.4289	291808.365914

Lp.	X	Y
173.	822758.501032	291805.922468
174.	822765.42399	291801.646646
175.	822771.328915	291796.148685
176.	822777.64122	291789.022452
177.	822783.342455	291784.949904
178.	822788.228931	291791.669172
179.	822793.726476	291795.130651
180.	822797.799025	291793.705654
181.	822802.889191	291789.633106
182.	822803.907639	291783.321217
183.	822803.50026	291777.416292
184.	822806.147395	291767.439235
185.	822807.979772	291756.240039
186.	822811.237561	291751.964216
187.	822814.088387	291743.412571
188.	822821.011345	291726.105176
189.	822830.581023	291707.983437
190.	822835.875294	291703.503925
191.	822840.55808	291702.485476
192.	822846.056041	291704.725648
193.	822855.015066	291710.630157
194.	822864.38147	291711.64819
195.	822868.237858	291710.702488
196.	822875.172871	291709.001471
197.	822877.616317	291688.639976
198.	822879.652383	291671.128891
199.	822878.023696	291638.346893
200.	822876.598283	291610.85875
201.	822877.616317	291584.184951
202.	822884.742965	291572.578791
203.	822890.851163	291563.823456
204.	822909.787661	291545.294338
205.	822944.809415	291520.045952
206.	822946.132983	291519.027918
207.	822954.481354	291514.039598
208.	822979.526051	291501.415404
209.	823010.882636	291489.401865
210.	823021.267073	291486.958419

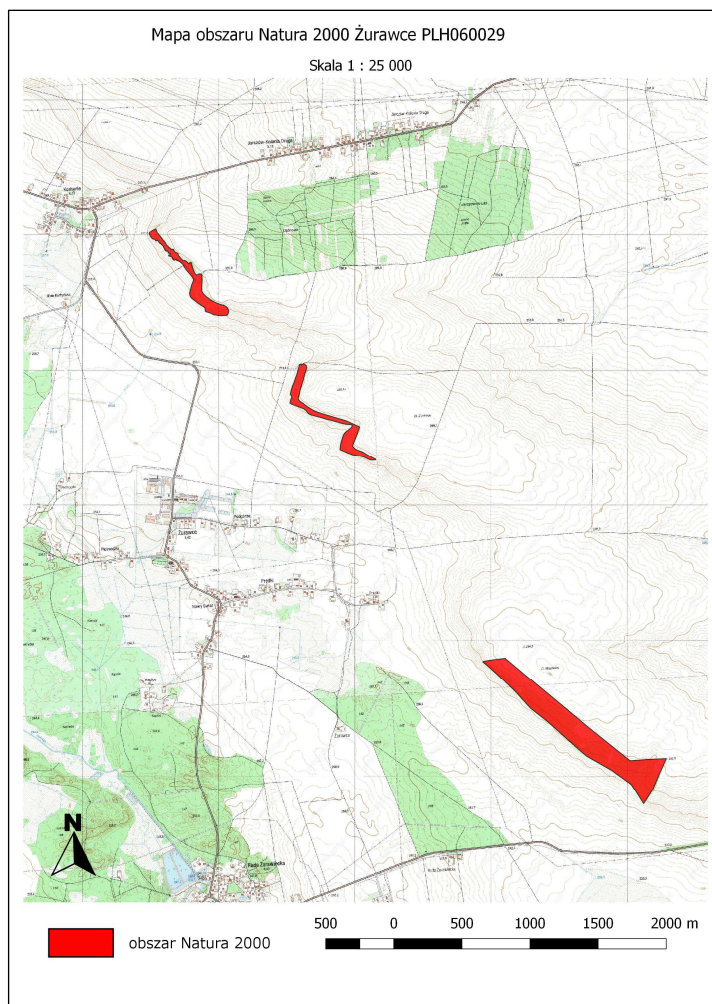
Lp.	X	Y
211.	823032.873233	291482.275217
212.	823034.9093	291485.126042
213.	823038.167089	291484.108009
214.	823039.388812	291480.85022
215.	823048.347836	291477.388741
216.	823058.935963	291470.465783
217.	823065.451542	291463.542824
218.	823070.542123	291452.954698
219.	823074.817946	291444.403053
220.	823075.021635	291435.850992
221.	823069.931054	291421.394422
222.	823063.415475	291409.380883
223.	823029.208064	291407.548506
224.	822999.887545	291406.734163
225.	822980.136704	291412.028019
226.	822965.272755	291412.638672
227.	822958.553487	291417.1186
228.	822944.91126	291424.041142
229.	822922.10632	291432.185824
230.	822907.853024	291435.443613
231.	822903.170238	291440.330505
232.	822900.319412	291462.728481
233.	822892.378421	291469.854713
234.	822879.550538	291477.999395
235.	822834.348037	291509.152706
236.	822822.131223	291519.537143
237.	822804.212758	291531.957647
238.	822792.810288	291546.414216
239.	822789.145119	291559.445789
240.	822787.109053	291570.44088
241.	822790.977912	291585.508519
242.	822794.439391	291596.300336
243.	822799.122593	291617.068794
244.	822801.362349	291626.435198
245.	822810.525063	291649.443828
246.	822816.226298	291663.696708
247.	822815.615229	291671.638115
248.	822814.451703	291673.965167

Lp.	X	Y
249.	822811.543096	291679.782381
250.	822801.769312	291695.461089
251.	822786.702089	291712.971758
252.	822767.358628	291734.962356
253.	822755.548778	291749.826305
254.	822744.756961	291762.450498
255.	822743.738928	291773.445589
256.	822730.707771	291786.273472
257.	822717.676198	291797.268563
258.	822706.070038	291804.395211
259.	822698.943806	291807.449726
260.	822695.685601	291807.246036
261.	822691.409778	291807.85669
262.	822690.595435	291810.707515
263.	822691.002399	291815.390717
264.	822686.115923	291818.852196
265.	822680.007308	291812.947271
266.	822673.695419	291810.503825
267.	822666.976151	291812.743581
268.	822665.550738	291817.426783
269.	822659.034744	291822.109985
270.	822658.016711	291826.589498
271.	822661.071226	291830.457941
272.	822651.093753	291836.159176
273.	822641.931039	291840.638688
274.	822635.008496	291840.842378
275.	822630.325294	291843.082134
276.	822635.82284	291848.783369
277.	822643.560141	291851.430505
278.	822649.057687	291855.910017
279.	822642.338418	291861.000598
280.	822634.193737	291860.593219
281.	822630.935948	291866.701833
282.	822626.252746	291873.624792
283.	822623.8093	291879.529301
284.	822616.275688	291877.900614
285.	822614.804134	291877.3228
286.	822610.543276	291878.979754

Lp.	X	Y
287.	822606.045474	291883.004082
288.	822603.651495	291887.673982
289.	822600.597396	291896.226042
290.	822595.914194	291901.316208
291.	822594.488781	291907.832202
292.	822591.434682	291914.144091
293.	822587.362133	291919.030983
294.	822571.88753	291933.080173
295.	822568.426051	291933.691243
296.	822559.873991	291941.02158
297.	822559.873991	291944.686333
298.	822549.08259	291956.699873
299.	822540.734219	291950.794948
300.	822534.829294	291954.256427
301.	822533.200607	291962.808072
302.	822520.372724	291964.233485
303.	822512.431733	291967.08431
304.	822508.766564	291971.156443
305.	822502.454675	291980.115467
306.	822497.364094	291984.188016
307.	822493.698925	291993.961383
308.	822488.20138	292006.381887
309.	822489.830482	292012.083122
310.	822491.662859	292021.245836
311.	822498.993196	292025.521659
312.	822514.671489	292035.499132
313.	822529.942818	292043.847087
314.	822534.014951	292046.494223
315.	822536.662086	292046.188688
316.	822541.854097	292036.720855
317.	822544.297543	292028.678019
318.	822547.148368	292022.162024
319.	822545.111886	292020.737027
320.	822548.369675	292017.071859
321.	822553.663947	292012.388657
322.	822555.089359	292009.741521
323.	822552.849603	292004.956474
324.	822562.113747	291994.572453

Lp.	X	Y
325.	822568.527896	291986.631461
326.	822582.068278	291969.832875

Załącznik nr 2 do zarządzenia
Regionalnego Dyrektora Ochrony Środowiska
w Lublinie z dnia 3 grudnia 2014 r.



Załącznik nr 3 do zarządzenia
Regionalnego Dyrektora Ochrony Środowiska
w Lublinie z dnia 3 grudnia 2014 r.

Identyfikacja istniejących i potencjalnych zagrożeń dla zachowania właściwego stanu ochrony siedlisk przyrodniczych będących przedmiotami ochrony

Lp.	Przedmiot ochrony	Zagrożenia		Opis zagrożenia
		istniejące	potencjalne	
1	5130 Zarośla jałowca pospolitego na murawach nawapiennych	A01 Uprawa		Podorywanie / zaorywanie skrajnych płatów siedliska, które znajdują się w bezpośrednim sąsiedztwie pól uprawnych,
2		E03.01 Pozbywanie się odpadów z gospodarstw domowych		Na terenie ostoi znajdują dzikie składowiska odpadów. Zaśmiecanie płatów siedliska
2		K02 Ewolucja biocenotyczna		Wkraczanie gatunków drzewiastych i sukcesja w kierunku lasu
4			B01.01 Zalesianie	Możliwość zalesiania odłogów i nieużytków
5			C01.07 Inna działalność górnicza lub wydobywcza	Możliwość eksploatacji skał wapiennych na terenie ostoi
6			C02 poszukiwanie i wydobywanie ropy lub gazu	Lokalizacja odwiertów lub dróg przejazdu przy poszukiwaniach gazu łupkowego, obszar znajduje się w obrębie koncesji Zwierzyniec
1	6210-3 Kwietne murawy kserotermiczne ze związku <i>Cirsio-Brachypodium pinnati</i> (kl. <i>Festuco-Brometea</i>)	A01 Uprawa		Podorywanie / zaorywanie skrajnych płatów siedliska, które znajdują się w bezpośrednim sąsiedztwie pól uprawnych,
2		A04.03 Zarzucenie pasterstwa		Brak użytkowania muraw, a w konsekwencji zmiany sukcesyjne we florze brak wypasu sprzyja rozwojowi zarośli
3		E03.01 Pozbywanie się odpadów z gospodarstw domowych		Na terenie ostoi znajdują dzikie składowiska odpadów. Zaśmiecanie płatów siedliska.
4		K02 Ewolucja biocenotyczna		Wkraczanie niepożądanych gatunków krzewiastych i drzewiastych
		K04.01 konkurencja		Zarastanie muraw przez wielogatunkowe zarośla i gatunek ekspansywnej trawy rozłogowej – trzcinnik piaskowy <i>Calamagrostis epigejo</i> , nawłóć <i>Solidago spp.</i> , barszcz Sosnowskiego <i>Heracleum sosnowskyi</i>
5			B01.01 Zalesianie	Możliwość zalesiania odłogów i nieużytków
6			C01.07 Inna działalność górnicza lub wydobywcza	Możliwość eksploatacji skał wapiennych na terenie ostoi
7		C02 poszukiwanie i wydobywanie ropy lub gazu	Poszukiwanie i wydobywanie ropy lub gazu- lokalizacja odwiertów lub dróg przejazdu przy poszukiwaniach gazu	

				łupkowego, obszar znajduje się w obrębie koncesji Zwierzyniec
1	1902 Obuwik pospolity <i>Cypripedium calceolus</i>	E03.01 Pozbywanie się odpadów z gospodarstw domowych		Zaśmiecanie siedlisk gatunku
		F04 Pozyskiwanie/usuwanie roślin		Powtarzające się akty wandalizmu, polegające na wykopywaniu i wyrwaniu storczyków
3		K02 Ewolucja biocenotyczna		Wkraczanie gęstych wielogatunkowych zarośli na siedliska obuwika
		K04.01 konkurencja		Zarastanie muraw przez wielogatunkowe zarośla i gatunek ekspansywnej trawy rozłogowej – trzcinnik piaskowy <i>Calamagrostis epigejos</i> ,
4			A04.03 Zarzucenie pasterstwa, brak wypasu	Brak użytkowania muraw, a w konsekwencji zmiany sukcesyjne we florze brak wypasu sprzyja rozwojowi zarośli, w których storczyk nie będzie miał dobrych warunków bytowania
5				B01.01 Zalesianie
1	2021 Smużka stepowa <i>Sicista subtilis</i>	K02 Ewolucja biocenotyczna		Wkraczanie niepożądanych gatunków krzewiastych i drzewiastych powodujące degradację siedliska
2			B01.01 Zalesianie	Możliwość zalesiania odłogów i nieużytków ze stanowiskami storczyków
1	4030 Szlaczkoń szafraniec <i>Colias myrmidone</i>	K02 Ewolucja biocenotyczna		Wkraczanie niepożądanych gatunków krzewiastych i drzewiastych powodujące degradację siedliska
2			B01.01 Zalesianie	Możliwość zalesiania odłogów i nieużytków ze stanowiskami storczyków

Załącznik nr 4 do zarządzenia
Regionalnego Dyrektora Ochrony Środowiska
w Lublinie z dnia 3 grudnia 2014 r.

Cele działań ochronnych

Lp.	Przedmiot ochrony	Cele działań ochronnych
1	5130 Zarośla jałowca pospolitego na murawach nawapiennych	– Zachowanie siedliska w niepogorszonym stanie tj. U1
2	6210-3 Kwietne murawy kserotermiczne ze związku <i>Cirsio-Brachypodion pinnati</i> (kl. <i>Festuco-Brometea</i>)	– Zachowanie siedliska w niepogorszonym stanie tj. U1 – Zahamowanie rozprzestrzeniania się roślinności zaroślowej, gatunków ekspansywnych i inwazyjnych
3	1902 Obuwik pospolity <i>Cypripedium calceolus</i>	– Utrzymywanie optymalnych warunków świetlnych w miejscu występowania
4	2021 Smuzka stepowa <i>Sicista subtilis</i>	– Utrzymywanie optymalnych warunków siedliskowych – Uaktualnienie informacji na temat występowania gatunku w obszarze
5	4030 Szlaczkoń szafraniec <i>Colias myrmidone</i>	– Utrzymywanie optymalnych warunków siedliskowych – Uaktualnienie informacji na temat występowania gatunku w obszarze

Załącznik nr 5 do zarządzenia
Regionalnego Dyrektora Ochrony Środowiska
w Lublinie z dnia 3 grudnia 2014 r.

Działania ochronne ze wskazaniem podmiotów odpowiedzialnych za ich wykonanie i obszarów ich wdrażania

Tabela 1. Wzgórze Korhynie

Przedmiot ochrony	Nr	Działania ochronne	Obszar wdrażania	Podmiot odpowiedzialny za wykonanie
5130 Zarośla jałowca pospolitego na murawach nawapiennych	<i>Dotyczące ochrony czynnej siedlisk przyrodniczych oraz związane z utrzymaniem lub modyfikacją metod gospodarowania</i>			
	1.	Likwidacja dzikich składowisk odpadów	gm. Jarczów, obręb Korhynie działki ewid. nr 362, 363, 364, 365, 366, 372, 373, 374, 375 gm. Lubycza Królewska obręb Żurawce, dz. ewid. nr 26	Gmina Jarczów, Gmina Lubycza Królewska oraz właściciele działek w ramach zadań własnych.
	<i>Działania związane z utrzymaniem lub modyfikacją metod gospodarowania</i>			
	1.	Działania obligatoryjne: Zachowanie inicjalnego charakteru siedliska. Utrzymanie mozaiki zarośli jałowca i muraw. W przypadku nadmiernego zwarcia jałowców (powyżej 80% pokrycia) i wkraczania krzewów liściastych przerzedzanie jałowców i wycinanie krzewów liściastych	gm. Jarczów, obręb Korhynie działki ewid. nr 362, 363, 364, 365, 366, 372, 373, 374, 375 gm. Lubycza Królewska obręb Żurawce, dz. ewid. nr 26	Właściciel lub posiadacz obszaru
2	Działania fakultatywne: Użytkowanie zgodnie z wymogami odpowiedniego pakietu rolnośrodowiskowego w ramach obowiązującego PROW, którego realizacja będzie zgodna z potrzebami ochrony siedliska. Uszczegółowienie wymogów: Wypas <ul style="list-style-type: none"> • obsada zwierząt od 0,4 do 0,6 DJP/ha, przy maksymalnym obciążeniu 	gm. Jarczów, obręb Korhynie działki ewid. nr 362, 363, 364, 365, 366, 372, 373, 374, 375 gm. Lubycza Królewska obręb Żurawce, dz. ewid. nr 26	Właściciel lub posiadacz obszaru na podstawie porozumienia zawartego z organem sprawującym nadzór nad obszarem Natura 2000 albo na podstawie zobowiązania podjętego w związku z korzystaniem z programów wsparcia z tytułu utraty dochodowości.	

		<p>pastwiska do 2,5 t/ha (5 DJP/ha)</p> <ul style="list-style-type: none"> • sezon pastwiskowy – od 1 maja do 15 października 		
<i>Działania dotyczące monitoringu stanu przedmiotów ochrony oraz realizacji działań ochronnych</i>				
1	Monitoring na stałych powierzchniach. Badania należy przeprowadzić na przełomie czerwca i lipca co najmniej, co 5 lat	Transekt Korhynie 10x200m, punkt środkowy początku transektu N 50 24 12.5, E 23 32 41.17, punkt środkowy końca transektu N 50 24 17.49, E 23 32 34.85.		RDOŚ w Lublinie
<i>Działania dotyczące uzupełnienia stanu wiedzy o przedmiotach ochrony i uwarunkowaniach ich ochrony</i>				
1	Brak potrzeby działań dotyczących uzupełnienia stanu wiedzy o przedmiotach ochrony			
6210 murawy kserotermiczne	<i>Dotyczące ochrony czynnej siedlisk przyrodniczych oraz związane z utrzymaniem lub modyfikacją metod gospodarowania</i>			
1	Usuwanie gatunków inwazyjnych w szczególności trzcinnika piaskowego	gm. Jarczów, obręb Korhynie działki ewid. nr 362, 363, gm. Lubycza Królewska obręb Żurawce, dz. ewid. nr 26		Właściciel lub posiadacz obszaru na podstawie porozumienia zawartego z organem sprawującym nadzór nad obszarem Natura 2000 albo na podstawie zobowiązania podjętego w związku z korzystaniem z programów wsparcia z tytułu utraty dochodowości.
2	Likwidacja dzikich składowisk odpadów	gm. Jarczów, obręb Korhynie działki ewid. nr 362, 363, gm. Lubycza Królewska obręb Żurawce, dz. ewid. nr 26		Gmina Jarczów, Gmina Lubycza Królewska oraz właściciele działek w ramach zadań własnych.
<i>Działania związane z utrzymaniem lub modyfikacją metod gospodarowania</i>				
1	Działania obligatoryjne: Zachowanie dotychczasowego, otwartego charakteru siedliska. Użytkowanie murawy, które będzie zapobiegać ekspansji drzew i krzewów.	gm. Jarczów, obręb Korhynie działki ewid. nr 362, 363, gm. Lubycza Królewska obręb Żurawce, dz. ewid. nr 26		Właściciel lub posiadacz obszaru
2	Działania	gm. Jarczów, obręb Korhynie		Właściciel lub

	<p>fakultatywne: Użytkowanie zgodnie z wymogami odpowiedniego pakietu rolnośrodowiskowego w ramach obowiązującego PROW nastawionego na ochronę muraw. Uszczegółowienie wymogów: Wypas</p> <ul style="list-style-type: none"> • obsada zwierząt od 0,4 do 0,6 DJP/ha, przy maksymalnym obciążeniu pastwiska do 2,5 t/ha (5 DJP/ha) • sezon pastwiskowy – od 1 maja do 15 października 	działki ewid. nr 362, 363, gm. Lubycza Królewska obręb Żurawce, dz. ewid. nr 26	posiadacz obszaru na podstawie porozumienia zawartego z organem sprawującym nadzór nad obszarem Natura 2000 albo na podstawie zobowiązania podjętego w związku z korzystaniem z programów wsparcia z tytułu utraty dochodowości.	
<i>Działania dotyczące monitoringu stanu przedmiotów ochrony oraz realizacji działań ochronnych</i>				
1	Monitoring na stałych powierzchniach Badania należy przeprowadzić na przełomie czerwca i lipca, co najmniej, co 4 lata	Transekt Korhynie 20x100 m, punkt środkowy początku transektu N 50 24 04.24, <u>E 23 32 47.11</u> , punkt środkowy końca transektu N 50 24 04.09, <u>E 23 32 52.80</u> ,	RDOŚ w Lublinie	
<i>Działania dotyczące uzupełnienia stanu wiedzy o przedmiotach ochrony i uwarunkowaniach ich ochrony</i>				
1	Brak potrzeby działań dotyczących uzupełnienia stanu wiedzy o przedmiotach ochrony			
1902 Obuwik pospolity Cypripedium calceolus	<i>Dotyczące ochrony czynnej siedlisk przyrodniczych oraz związane z utrzymaniem lub modyfikacją metod gospodarowania</i>			
	1	Przerzedzanie płatów zarośli w miejscach obserwowania największych skupisk osobników płonnych.	Prace wykonywać należy na powierzchni ok. 1,5 ha w płacie Korhynie gm. Jarczów obręb Korhynie dz. ewid. nr 362, 365 gm. Lubycza Królewska, obręb Żurawce, dz. ewid. nr 26	RDOŚ w Lublinie w porozumieniu z zarządcą lub właścicielem Obszaru
	<i>Działania dotyczące monitoringu stanu przedmiotów ochrony oraz realizacji działań ochronnych</i>			
1	Monitoring na stałych powierzchniach Badania należy przeprowadzić, co najmniej, co 4 lata, w okresie maj-czerwiec	Transekt Korhynie 40x10 m, punkt środkowy początku transektu N 50 24 05.7; <u>E 23 32 48.1</u> , punkt środkowy końca transektu N 50 24 04.3;	RDOŚ w Lublinie	

		E 23 32 49.6	
	<i>Działania dotyczące uzupełnienia stanu wiedzy o przedmiotach ochrony i uwarunkowaniach ich ochrony</i>		
	Brak potrzeby działań dotyczących uzupełnienia stanu wiedzy o przedmiotach ochrony		
4030 Szlaczkoń szafraniec <i>Colias myrmidone</i>	<i>Działania dotyczące monitoringu stanu przedmiotów ochrony oraz realizacji działań ochronnych</i>		
	Monitoring na stałych powierzchniach Badania należy przeprowadzić, co najmniej 1 w trakcie obowiązywania PZO	Transekt Korhynie 40x10 m, punkt środkowy początku transektu N 50 24 05.7; E 23 32 48.1, punkt środkowy końca transektu N 50 24 04.3; E 23 32 49.6	RDOŚ w Lublinie

Tabela 2. Wzgórze Żurawce

Przedmiot ochrony	Nr	Działania ochronne	Obszar wdrażania	Podmiot odpowiedzialny za wykonanie
6210 Murawy kserotermiczne	<i>Dotyczące ochrony czynnej siedlisk przyrodniczych oraz związane z utrzymaniem lub modyfikacją metod gospodarowania</i>			
	1	Usuwanie gatunków inwazyjnych w szczególności trzcinnika piaskowego	gm. Lubycza Królewska obręb Żurawce, dz. ewid. nr 501/3	Właściciel lub posiadacz obszaru na podstawie porozumienia zawartego z organem sprawującym nadzór nad obszarem Natura 2000 albo na podstawie zobowiązania podjętego w związku z korzystaniem z programów wsparcia z tytułu utraty dochodowości.
	2	Likwidacja dzikich składowisk odpadów	gm. Lubycza Królewska obręb Żurawce, dz. ewid. nr 501/3	Gmina Lubycza Królewska oraz właściciele działek w ramach zadań własnych.
	<i>Działania związane z utrzymaniem lub modyfikacją metod gospodarowania</i>			
	1	Działania obligatoryjne: Zachowanie dotychczasowego, otwartego charakteru siedliska. Użytkowanie murawy, które będzie zapobiegać ekspansji drzew i krzewów	gm. Lubycza Królewska obręb Żurawce, dz. ewid. nr 501/3	Właściciel lub posiadacz obszaru
	2	Działania fakultatywne: Użytkowanie zgodnie z wymogami odpowiedniego	gm. Lubycza Królewska obręb Żurawce, dz. ewid. nr 501/3	Właściciel lub posiadacz obszaru na podstawie porozumienia zawartego z

		<p>pakietu rolnośrodowiskowego w ramach obowiązującego PROW nastawionego na ochronę muraw. Uszczegółowienie wymogów:</p> <p>Wypas</p> <ul style="list-style-type: none"> obsada zwierząt od 0,4 do 0,6 DJP/ha, przy maksymalnym obciążeniu pastwiska do 2,5 t/ha (5 DJP/ha) sezon pastwiskowy – od 1 maja do 15 października 		organem sprawującym nadzór nad obszarem Natura 2000 albo na podstawie zobowiązania podjętego w związku z korzystaniem z programów wsparcia z tytułu utraty dochodowości.
<i>Działania dotyczące monitoringu stanu przedmiotów ochrony oraz realizacji działań ochronnych</i>				
1	Monitoring na stałych powierzchniach	<p>Badania należy przeprowadzić na przełomie czerwca i lipca, co najmniej, co 4 lata</p>	<p>Transekt Żurawce, 10x200m, punkt środkowy początku transektu N 50 23 39.58, <u>E 23 33 19.32</u>, punkt środkowy końca transektu N 50 23 36.98, <u>E 23 33 27.54</u>,</p>	RDOŚ w Lublinie
<i>Działania dotyczące uzupełnienia stanu wiedzy o przedmiotach ochrony i uwarunkowaniach ich ochrony</i>				
1	Brak potrzeby działań dotyczących uzupełnienia stanu wiedzy o przedmiotach ochrony			
<i>Działania dotyczące monitoringu stanu przedmiotów ochrony oraz realizacji działań ochronnych</i>				
4030 Szlaczkoń szafraniec <i>Colias myrmidone</i>		<p>Monitoring na stałych powierzchniach</p> <p>Badania należy przeprowadzić, co najmniej 1 w trakcie obowiązywania PZO</p>	<p>Transekt Żurawce, 10x200m, punkt środkowy początku transektu N 50 23 39.58, <u>E 23 33 19.32</u>, punkt środkowy końca transektu N 50 23 36.98, <u>E 23 33 27.54</u>,</p>	RDOŚ w Lublinie

Tabela 3. Machnowska Góra

Przedmiot ochrony	Nr	Działania ochronne	Obszar wdrażania	Podmiot odpowiedzialny za wykonanie
5130 Zarośla jałowca pospolitego na murawach nawapiennych	<i>Dotyczące ochrony czynnej siedlisk przyrodniczych oraz związane z utrzymaniem lub modyfikacją metod gospodarowania</i>			
	1.	Likwidacja dzikich składowisk odpadów	gm. Lubycza Królewska obręb Machnów Stary PGR dz. ewid. nr 51	Gmina Lubycza Królewska oraz właściciele działek w ramach zadań

			własnych.
<i>Działania związane z utrzymaniem lub modyfikacją metod gospodarowania</i>			
1.	Działania obligatoryjne: Zachowanie inicjalnego charakteru siedliska. Utrzymanie mozaiki zarośli jałowca i muraw. W przypadku nadmiernego zwarcia jałowców (powyżej 80% pokrycia) i wkraczania krzewów liściastych przerzedzanie jałowców i wycinanie krzewów liściastych.	gm. Lubycza Królewska obręb Machnów Stary PGR dz. ewid. nr 51	RDOŚ w Lublinie
2	Działania fakultatywne: Użytkowanie zgodnie z wymogami odpowiedniego pakietu rolnościowiskowego w ramach obowiązującego PROW, którego realizacja będzie zgodna z potrzebami ochrony siedliska. Uszczegółowienie wymogów: Wypas <ul style="list-style-type: none"> • obsada zwierząt od 0,4 do 0,6 DJP/ha, przy maksymalnym obciążeniu pastwiska do 2,5 t/ha (5 DJP/ha) • sezon pastwiskowy – od 1 maja do 15 października 	gm. Lubycza Królewska obręb Machnów Stary PGR dz. ewid. nr 51	RDOŚ w Lublinie
<i>Działania dotyczące monitoringu stanu przedmiotów ochrony oraz realizacji działań ochronnych</i>			
1	Monitoring na stałych powierzchniach Badania należy przeprowadzić na przełomie czerwca i lipca, co najmniej, co 5 lat	Transekt Machnowska Góra, 10x200m, punkt środkowy początku transektu N 50 22 30.74, E 23 34 30.19, punkt środkowy końca transektu N 50 22 26.07, E 23 34 36.98	RDOŚ w Lublinie
<i>Działania dotyczące uzupełnienia stanu wiedzy o przedmiotach ochrony i uwarunkowaniach ich ochrony</i>			
1	Brak potrzeby działań dotyczących uzupełnienia stanu wiedzy o przedmiotach ochrony		
6210 murawy kserotermiczne	<i>Dotyczące ochrony czynnej siedlisk przyrodniczych oraz związane z utrzymaniem lub modyfikacją metod gospodarowania</i>		

1	Usuwanie gatunków inwazyjnych w szczególności barszczu Sosnowskiego, trzcinnika piaskowego, nawłoci i robinii akacjowej	gm. Lubycza Królewska obręb Machnów Stary PGR dz. ewid. nr 51	RDOŚ w Lublinie
2	Likwidacja dzikich składowisk odpadów	gm. Lubycza Królewska obręb Machnów Stary PGR dz. ewid. nr 51	Gmina Lubycza Królewska oraz właściciele działek w ramach zadań własnych.
<i>Działania związane z utrzymaniem lub modyfikacją metod gospodarowania</i>			
1	Działania obligatoryjne: Zachowanie dotychczasowego, otwartego charakteru siedliska. Użytkowanie murawy, które będzie zapobiegać ekspansji drzew i krzewów	gm. Lubycza Królewska obręb Machnów Stary PGR Dz. ewid. nr 51	RDOŚ w Lublinie
2	Działania fakultatywne: Użytkowanie zgodnie z wymogami odpowiedniego pakietu rolnośrodowiskowego w ramach obowiązującego PROW nastawionego na ochronę muraw. Uszczegółowienie wymogów: Wypas <ul style="list-style-type: none"> • obsada zwierząt od 0,4 do 0,6 DJP/ha, przy maksymalnym obciążeniu pastwiska do 2,5 t/ha (5 DJP/ha) • sezon pastwiskowy – od 1 maja do 15 października 	gm. Lubycza Królewska obręb Machnów Stary PGR dz. ewid. nr 51	RDOŚ w Lublinie
<i>Działania dotyczące monitoringu stanu przedmiotów ochrony oraz realizacji działań ochronnych</i>			
1	Monitoring na stałych powierzchniach Badania należy przeprowadzić na przełomie czerwca i lipca, co najmniej, co 4 lata	Transekt Machnowska Góra, 10x200m, punkt środkowy początku transektu N 50 22 30.74, <u>E 23 34 30.19</u> , punkt środkowy końca transektu N 50 22 26.07, <u>E 23 34 36.98</u>	RDOŚ w Lublinie
<i>Działania dotyczące uzupełnienia stanu wiedzy o przedmiotach ochrony i</i>			

	<i>uwarunkowaniach ich ochrony</i>		
	1	Brak potrzeby działań dotyczących uzupełnienia stanu wiedzy o przedmiotach ochrony	
	Brak potrzeby działań dotyczących uzupełnienia stanu wiedzy o przedmiotach ochrony		
	<i>Dotyczące ochrony czynnej siedlisk przyrodniczych oraz związane z utrzymaniem lub modyfikacją metod gospodarowania</i>		
	Utrzymanie mozaiki zarośli i muraw, użytkowanie murawy, które będzie zapobiegać ekspansji drzew i krzewów	gm. Lubycza Królewska obręb Machnów Stary PGR dz. ewid. nr 51	RDOŚ w Lublinie
	<i>Działania dotyczące monitoringu stanu przedmiotów ochrony oraz realizacji działań ochronnych</i>		
2021 Smużka stepowa <i>Sicista subtilis</i>	Monitoring na stałych powierzchniach Badania należy przeprowadzić na przełomie czerwca i lipca, co najmniej, co 4 lata	Transekt Machnowska Góra, 10x200m, punkt środkowy początku transektu N 50 22 30.74, <u>E 23 34 30.19</u> , punkt środkowy końca transektu N 50 22 26.07, <u>E 23 34 36.98</u>	RDOŚ w Lublinie
4030 Szlaczkoń szafraniec <i>Colias myrmidone</i>	<i>Działania dotyczące monitoringu stanu przedmiotów ochrony oraz realizacji działań ochronnych</i>		
	Monitoring na stałych powierzchniach Badania należy przeprowadzić, co najmniej 1 w trakcie obowiązywania PZO	Transekt Machnowska Góra, 10x200m, punkt środkowy początku transektu N 50 22 30.74, <u>E 23 34 30.19</u> , punkt środkowy końca transektu N 50 22 26.07, <u>E 23 34 36.98</u>	RDOŚ w Lublinie

Załącznik nr 6 do zarządzenia
Regionalnego Dyrektora Ochrony Środowiska
w Lublinie z dnia 3 grudnia 2014 r.

