



DZIENNIK URZĘDOWY

WOJEWÓDZTWA LUBELSKIEGO

Lublin, dnia 3 lipca 2014 r.

Poz. 2328

ZARZĄDZENIE REGIONALNEGO DYREKTORA OCHRONY ŚRODOWISKA W LUBLINIE

z dnia 18 czerwca 2014 r.

w sprawie ustanowienia planu zadań ochronnych dla obszaru Natura 2000 Niedzieliski Las PLH060092

Na podstawie art. 28 ust 5 ustawy z dnia 16 kwietnia 2004 r. o ochronie przyrody (Dz. U. z 2013r. poz. 627, 628 i 842), zarządza się, co następuje:

§ 1. 1. 1. Ustanawia się plan zadań ochronnych ochrony dla obszaru Natura 2000 Niedzieliski Las PLH 060092, zwanego dalej „obszarem”.

2. Plan zadań ochronnych obejmuje cały obszar.

§ 2. Opis granic obszaru zawiera załącznik nr 1 do zarządzenia.

§ 3. Mapę obszaru Natura 2000 stanowi załącznik nr 2 do zarządzenia.

§ 4. Identyfikację istniejących i potencjalnych zagrożeń dla zachowania właściwego stanu ochrony siedlisk przyrodniczych oraz gatunków roślin i zwierząt i ich siedlisk będących przedmiotami ochrony zawiera załącznik nr 3 do zarządzenia.

§ 5. Cele działań ochronnych zawiera załącznik nr 4 do zarządzenia.

§ 6. 1. Określenie działań ochronnych ze wskazaniem podmiotów odpowiedzialnych za ich wykonanie i obszarów ich wdrażania zawiera załącznik nr 5.

2. Lokalizację działań ochronnych przedstawia załącznik nr 6 do zarządzenia.

§ 7. Zarządzenie wchodzi w życie po upływie 14 dni od dnia ogłoszenia w Dzienniku Urzędowym Województwa Lubelskiego.

Regionalny Dyrektor
Ochrony Środowiska
w Lublinie

Beata Sielewicz

Załącznik Nr 1 do Zarządzenia
Regionalnego Dyrektora Ochrony Środowiska w Lublinie
z dnia 18 czerwca 2014 r.

Opis granic obszaru Natura 2000 Niedzieliski Las PLH 060092 w postaci współrzędnych geograficznych punktów ich załamania [PL-1992]

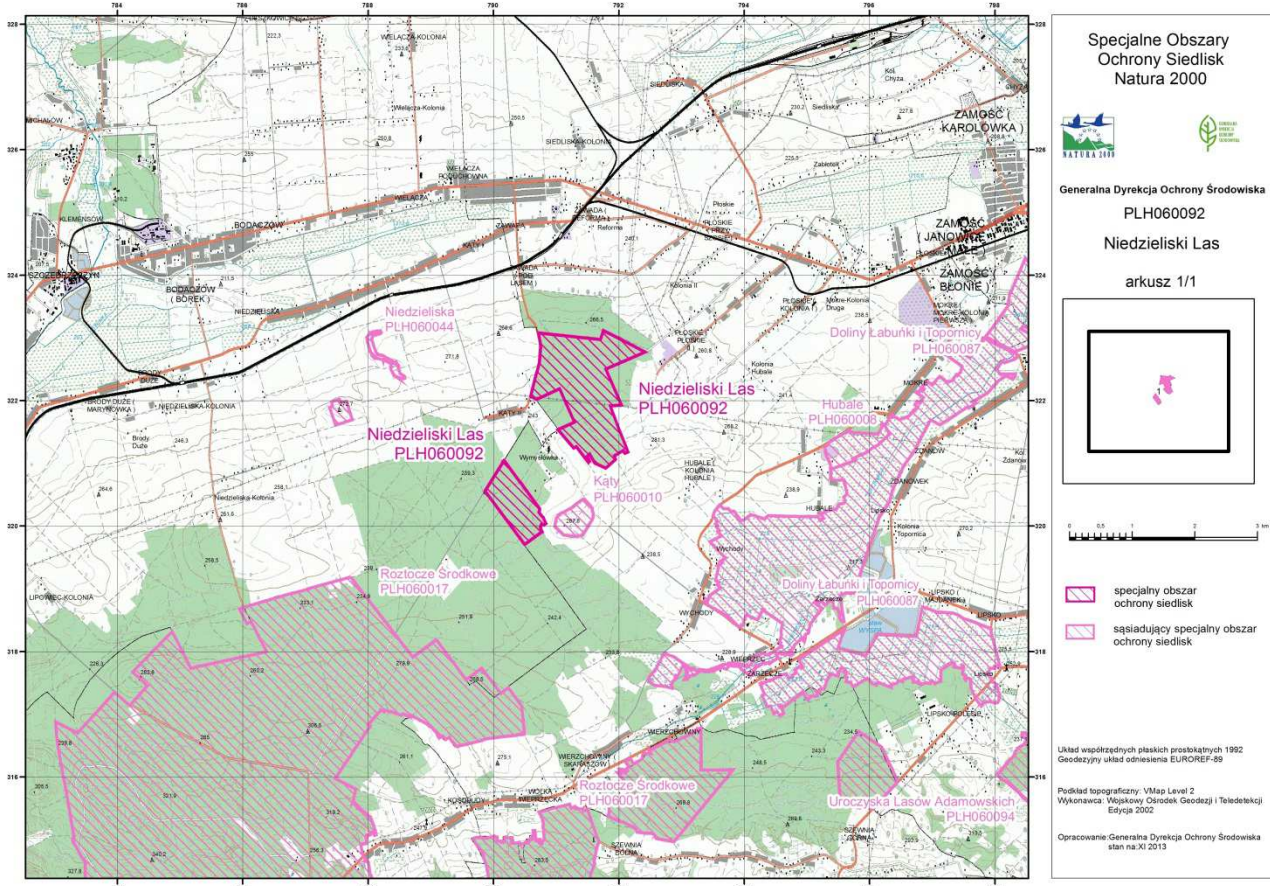
L.p	XCOORD	YCOORD
część południowo-zachodnia		
1	790166.659958	321046.199948
2	790420.289958	320700.819948
3	790430.563283	320696.120291
4	790733.912144	320279.435546
5	790733.907721	320260.795257
6	790723.247422	320223.311097
7	790745.662753	320192.126565
8	790763.879781	320166.392394
9	790795.892527	320139.643268
10	790808.778539	320105.364889
11	790836.438969	320043.600492
12	790802.243964	320017.956854
13	790770.142083	320036.119231
14	790753.07949	320009.312326
15	790748.767708	319969.729694
16	790771.198192	319926.843555
17	790775.723635	319909.325919
18	790753.839957	319895.929947
19	790496.149958	319710.189948
20	790494.664044	319708.388802
21	789864.539958	320559.079948

22	790138.609958	320999.559948
23	790143.519899	321024.462996
24	790145.254195	321020.5818
25	790162.330848	321048.285225
26	790166.659958	321046.199948
część północno-wschodnia		
(Las „Serwitut”)		
27	791751.719956	323118.419946
28	792417.929955	322776.259945
29	791789.569956	322502.369946
30	792041.459955	321932.169946
31	791861.877006	321917.853808
32	791980.136214	321596.336586
33	792146.438225	321182.429357
34	792094.699821	321160.255755
35	792065.135019	321204.602958
36	791924.70221	321119.604153
37	791946.875811	321064.170149
38	791791.660601	320923.737339
39	791617.967389	321005.040545
40	791532.968583	321149.168955
41	791492.31698	321112.212953
42	791532.968583	321030.909747
43	791514.490582	321016.127346
44	791444.274177	321108.517352
45	791318.623769	321267.428164
46	791277.972166	321248.950162
47	791026.671349	321537.206983

48	791289.058967	321659.161791
49	791052.869957	322189.859947
50	790687.529957	322022.039947
51	790590.979957	322069.549947
52	790672.329957	322393.909947
53	790707.498642	322507.66934
54	790729.829957	322610.039947
55	790753.169957	322876.089947
56	790720.219957	323080.049947
57	791704.389956	322973.199946
58	791751.719956	323118.419946

Załącznik Nr 2 do Zarządzenia
Regionalnego Dyrektora Ochrony Środowiska w Lublinie
z dnia 18 czerwca 2014 r.

Mapa obszaru Natura 2000 Niedzielski Las PLH060092



Załącznik Nr 3 do Zarządzenia
Regionalnego Dyrektora Ochrony Środowiska w Lublinie
z dnia 18 czerwca 2014 r.

Identyfikacja istniejących i potencjalnych zagrożeń dla zachowania właściwego stanu ochrony siedlisk przyrodniczych oraz gatunków roślin i zwierząt i ich siedlisk będących przedmiotami ochrony

Lp	Przedmiot ochrony	Zagrożenia		Opis zagrożenia
		istniejące	potencjalne	
1	9170 Grąd środkowoeuropejski i subkontynentalny (<i>Galio-Carpinetum</i> , <i>Tilio-Carpinetum</i>)	B02.04 Usuwanie martwych i zamierających drzew		W miejscach dostępnych usuwane jest martwe drewno (grunty prywatne).
2		E03.01 Pozbywanie się odpadów z gospodarstw domowych		Wzdłuż dróg leśnych znajdują się odpady plastikowe i szklane.
3			B.02.01 Odnawianie lasu po wycince (nasadzenia)	Stosowanie do odnowień gatunków takich jak jodła czy buk. Zbyt duży udział jodły czy buka będzie prowadził do przekształcenia grądu w inne siedliska, takie jak w mieszany bór jodłowy czy buczyna. Dodatkowo, jodła, jako gatunek zimozielony powoduje silne zacienienie dna lasu przez cały okres wegetacyjny.
4			B02.01.02 odnawianie lasu po wycince (drzewa nierodzące)	Stosowanie do odnowień gatunków drzew obcych ekologicznie i geograficznie (świerk, modrzew) (grunty prywatne).
5			B02.02 wycinka lasu	Stosowanie rębni gniazdowej w płatach grądu. Rębnie gniazdowe powodują istotne przekształcenia wiekowe i strukturalne zbiorowiska.
6			K02.01 zmiana składu gatunkowego (sukcesją)	Rozprzestrzenianie się obcych gatunków inwazyjnych: czeremcha amerykańska, dąb czerwony, niecierpek drobnokwiatowy.

Lp	Przedmiot ochrony	Zagrożenia		Opis zagrożenia
		istniejące	potencjalne	
1	1902 Obuwik pospolity <i>Cypripedium calceolus</i>	K06 Inne lub mieszane formy międzygatunkowej konkurencji wśród roślin.		Masowy pojaw ekspansywnych gatunków (jezyn, krzewów) w wyniku wycinki lasu, szczególnie przy zastosowaniu rębni gniazdowej.
2			B02.02 Wycinka lasu.	Radykalna zmiana warunków świetlnych w wyniku odsłonięcia miejsc występowania obuwika. Zagrożenie szczególnie realne w przypadku stosowanie rębni gniazdowych. Możliwość zniszczenia roślin w czasie prac leśnych.
3			B.02.01 Odnawianie lasu po wycince (nasadzenia).	Nasadzenia gatunków niekorzystnie wpływających na siedlisko obuwika takich jak np. jodła.
4			B07 Inne rodzaje praktyk leśnych.	Brak użytkowania lasu powodujący znaczny rozwój warstwy krzewów i wzrost zacienienia dna lasu.
5			F04.01 Płądrowanie stanowisk roślin.	Niszczenie osobników.
6			I01 Obce gatunki inwazyjne.	Rozprzestrzenianie się gatunków inwazyjnych: czeremcha amerykańska, dąb czerwony.
7			K04.04 Brak czynników zapylających.	Zmniejszenie populacji gatunków zapylających (błonkówki). W przypadku obuwika samozapylenie jest nieefektywne. Decydujący wpływ na owocowanie obuwika ma obecność zapylaczy.

Lp	Przedmiot ochrony	Zagrożenia		Opis zagrożenia
		istniejące	potencjalne	
1	4068 Dzwonecznik wonny <i>Adenophora lilifolia</i>		B02.02 Wycinka lasu.	Następująca w wyniku wycinki lasu gwałtowana zmiana warunków świetlnych poprzez bezpośrednie odsłonięcie miejsc występowania dzwonecznika lub ocienienie, będące następstwem gwałtownego rozwoju krzewów i podrostu drzew w miejscach uprzednio odsłoniętych.
2				Możliwość zniszczenia roślin w czasie prac leśnych.
3			K06 Inne lub mieszane formy międzygatunkowej konkurencji wśród roślin.	Zmiana warunków świetlnych w wyniku wycinki drzew, silny rozwój warstwy krzewów lub masowy pojaw ekspansywnych gatunków (np. jeżyn).
4			B07 Inne rodzaje praktyk leśnych.	Brak użytkowania lasu powoduje znaczny rozwój warstwy krzewów i wzrost zacienienia dna lasu.
5			F04.01 Płądrowanie stanowisk roślin.	Niszczenie osobników.
6			I01 Nierodzone gatunki zaborcze.	Rozprzestrzenianie się gatunków inwazyjnych: czeremcha amerykańska, dąb czerwony.
7				K02.05 Zmniejszenie płodności / depresja genetyczna u roślin (w tym kojarzenie krewniacze)

Lp	Przedmiot ochrony	Zagrożenia		Opis zagrożenia
		istniejące	potencjalne	
1	1060 Czerwończyk nieparek <i>Lycaena dispar</i>	x	x	Gatunek nie występuje w obszarze – brak zagrożeń
2	1352 Wilk <i>Canis lupus</i>	brak	F03.02.03 Chwywanie, trucie, kłusownictwo.	Możliwość zranienia i śmierci zwierząt na skutek kłusownictwa. Możliwość niepokojenia zwierząt.
3	1361 Ryś <i>Lynx lynx</i>		G.01.02 Turystyka piesza, jazda konna i jazda na pojazdach niezmotoryzowanych	Możliwość niepokojenia zwierząt.
4			G.01.03 Pojazdy zmotoryzowane.	Możliwość niepokojenia zwierząt.

Załącznik Nr 4 do Zarządzenia
Regionalnego Dyrektora Ochrony Środowiska w Lublinie
z dnia 18 czerwca 2014 r.

Cele działań ochronnych

Lp.	Przedmiot ochronny	Cele działań ochronnych
1	9170 Grąd środkowoeuropejski i subkontynentalny (<i>Galio-Carpinetum, Tilio-Carpinetum</i>)	Zwiększenie różnorodności drzewostanu, oraz zwiększenie ilości graba, klonu i lipy – osiągnięcie co najmniej 30 % udziału graba, poza stanowiskami obuwika pospolitego, dzwonecznika wonego i ciemieżycy czarnej.
		Zmniejszenie udziału gatunków wczesno sukcesyjnych (osika). Osiągnięcie stanu, w którym ich udział w drzewostanie w poszczególnych wydzieleniach będzie mniejszy niż 30 %.
		Zmniejszenie udziału gatunków obcych ekologicznie w drzewostanie – dążenie do zmniejszenia udziału sosny do max. 10 %.
		Zwiększenie ilości martwego drewna leżącego lub stojącego do wartości co najmniej 3% miąższości żywego drzewostanu.
	1060 Czerwończyk nieparek <i>Lycaena dispar</i>	Uzupełnienie stanu wiedzy o przedmiocie ochrony.
	1352 Wilk <i>Canis lupus</i>	Uzupełnienie wiedzy na temat wykorzystywania obszaru Niedzieliski Las przez wilki.
	1361 Ryś <i>Lynx lynx</i>	Uzupełnienie wiedzy na temat wykorzystywania obszaru Niedzieliski Las przez rysie.
	1902 Obuwik pospolity <i>Cypripedium calceolus</i>	Zmniejszenie ocienienia na wybranych stanowiskach obuwika. Osiągnięcie i utrzymanie wartości ocienienia w granicach 30-60 %.
	4068 Dzwonecznik wonny <i>Adenophora lilifolia</i>	Zwiększenie liczby osobników występujących w obszarze do co najmniej 30 osobników.

Załącznik Nr 5 do Zarządzenia

Regionalnego Dyrektora Ochrony Środowiska w Lublinie

z dnia 18 czerwca 2014 r.

**Działania ochronne ze wskazaniem podmiotów odpowiedzialnych za ich wykonanie
i obszarów ich wdrażania**

Przedmiot ochrony	Nr	Działania ochronne	Obszar wdrażania	Podmiot odpowiedzialny za wykonanie
		Dotyczące ochrony czynnej gatunków zwierząt oraz ich siedlisk oraz związane z utrzymaniem lub modyfikacją metod gospodarowania		
9170 Grąd środkowoeuropejski i subkontynentalny (<i>Galio-Carpinetum</i> , <i>Tilio-Carpinetum</i>)	1	Zwiększenie udziału martwego drewna - Pozostawienie martwego drewna (leżącego i stojącego) w drzewostanie.	Oddziały : 41, 42, 43, 44, 46, 47, 50, 51, 407 i 510. Działki Ew. wg wykazu stanowiącego załącznik nr 6 do Zarządzenia.	RDOŚ w Lublinie na podstawie porozumień zawartych z właścicielami lasów prywatnych. Nadleśnictwo Zwierzyniec na gruntach stanowiących własność Skarbu Państwa.
	2	Zmniejszenie udziału szpilkowych w drzewostanie – Sukcesywne usuwanie sosny w ramach cięć pielęgnacyjnych.		Nadleśnictwo Zwierzyniec na gruntach stanowiących własność Skarbu Państwa.
	3	Wprowadzanie gatunków liściastych – Rozpoczęcie przebudowy drzewostanów z wykorzystaniem rębni złożonych o długim okresie odnowienia. Nasadzenia lipy drobnolistnej, klonu pospolitego, poprawa parametru „różnorodność gatunkowa drzewostanu” i „struktura przestrzenna i pionowa drzewostanu”.		Nadleśnictwo Zwierzyniec na gruntach stanowiących własność Skarbu Państwa.
	4	Sukcesywne zmniejszenie udziału brzozy i osiki w ramach cięć pielęgnacyjnych.		Nadleśnictwo Zwierzyniec na gruntach stanowiących własność Skarbu Państwa.
1902 Obuwik pospolity <i>Cypripedium calceolus</i>	1	Zmniejszenie oświetlenia - Wycinka krzewów i podrostu drzew w porze późnojesiennej (październik-grudzień). Powtórzenie zabiegu po 3 latach.	Oddziały : 41, 42, 43, 44, 46, 47, 50, 51 Działki Ew. wg wykazu stanowiącego załącznik nr 6 do Zarządzenia.	RDOŚ w Lublinie na podstawie porozumień zawartych z właścicielami lasów prywatnych i właściwym miejscowo Nadleśnictwem.

	2	Dostosowanie przebiegu szlaków zrywkowych – Dostosowanie przebiegu szlaków zrywkowych - omijanie miejsc występowania gatunku.	Oddziały : 41, 42, 43, 44, 46, 47, 50, 51.	Nadleśnictwo Zwierzyniec na gruntach stanowiących własność Skarbu Państwa.
4068 Dzwonecznik wonny <i>Adenophora lilifolia</i>	1	Zwiększenie liczebności populacji - Pozyskanie nasion, wysiew w warunkach ogrodowych, uprawa roślin, nasadzenia. W razie konieczności działanie ponowić w ostatnich trzech latach obowiązywania PZO.	Działki ewidencyjne 1292, i 1291 Oddziały 41, 42, 43, 44, 46, lub 47 - w granicach stanowisk obuwika pospolitego.	RDOŚ w Lublinie w uzgodnieniu z właścicielami lasów prywatnych i Nadleśnictwem Zwierzyniec.
	2	Zmniejszenie ocienienia - Wycięcie krzewów i podrostu drzew w porze późnojesiennej (październik-grudzień). Rok po zatwierdzeniu PZO, powtórzenie co 2 lata.	Działka ew. 1291 i 1292.	RDOŚ w Lublinie na podstawie porozumień zawartych z właścicielami lasów prywatnych.
Działania dotyczące monitoringu stanu przedmiotów ochrony oraz monitoringu realizacji celów działań ochronnych				
9170 Grąd środkowoeuropejski i subkontynentalny (<i>Galio-Carpinetum, Tilio-Carpinetum</i>)	1	Monitoring wyznaczonych płatów siedliska przyrodniczego.	Wszystkie zidentyfikowane płaty siedliska.	RDOŚ w Lublinie
1902 Obuwik pospolity <i>Cypripedium calceolus</i>	2	Monitoring terenowy stanowisk gatunku. W pierwszym roku po zatwierdzeniu PZO, następnie co 3 lata.	Wszystkie zidentyfikowane stanowiska.	RDOŚ w Lublinie
4068 Dzwonecznik wonny <i>Adenophora lilifolia</i>	3	Coroczny monitoring terenowy stanowisk gatunku.	Monitoring na stanowisku istniejącym oraz stanowisku powstałym w wyniku reintrodukcji.	RDOŚ w Lublinie

Działania dotyczące uzupełnienia stanu wiedzy o przedmiotach ochrony i uwarunkowaniach ich ochrony				
4068 Dzwonecznik wonny <i>Adenophora lilifolia</i>	1	Poszukiwanie nowych stanowisk.	Cały teren ostoi.	RDOŚ w Lublinie
1060 Czerwończyk nieparek <i>Lycaena dispar</i>	2	Usunięcie gatunku z listy przedmiotów ochrony obszaru.		RDOŚ w Lublinie
1352 Wilk <i>Canis lupus</i>	3	Poszukiwanie śladów aktywności, w ciągu 3 lat po zatwierdzeniu PZO.	Cały teren ostoi.	RDOŚ w Lublinie
1361 Ryś <i>Lynx lynx</i>	4	Poszukiwanie śladów aktywności, w ciągu 3 lat po zatwierdzeniu PZO.	Cały teren ostoi.	RDOŚ w Lublinie

Załącznik Nr 6 do Zarządzenia
Regionalnego Dyrektora Ochrony Środowiska w Lublinie
z dnia 18 czerwca 2014 r.

**Miejsca realizacji działań ochronnych z zakresu poprawy stanu zachowania siedliska obuwika
pospolitego *Cypripedium calceolus* – grunty prywatne**

Lp.	Id ewid
1.	062014_2.0023.AR_1.1249
2.	062014_2.0023.AR_1.1363
3.	062014_2.0023.AR_1.1259
4.	062014_2.0023.AR_1.1263
5.	062014_2.0023.AR_1.1365
6.	062014_2.0023.AR_1.1228
7.	062014_2.0023.AR_1.1223
8.	062014_2.0023.AR_1.1233
9.	062014_2.0023.AR_1.1371
10.	062014_2.0023.AR_1.1261
11.	062014_2.0023.AR_1.1392
12.	062014_2.0023.AR_1.1234
13.	062014_2.0023.AR_1.1274
14.	062014_2.0023.AR_1.1260
15.	062014_2.0023.AR_1.1252
16.	062014_2.0023.AR_1.1227
17.	062014_2.0023.AR_1.1226
18.	062014_2.0023.AR_1.1258
19.	062014_2.0023.AR_1.1246/2
20.	062014_2.0023.AR_1.1267
21.	062014_2.0023.AR_1.1378
22.	062014_2.0023.AR_1.1221
23.	062014_2.0023.AR_1.1243

24.	062014_2.0023.AR_1.1235
25.	062014_2.0023.AR_1.1222
26.	062014_2.0023.AR_1.1277
27.	062014_2.0023.AR_1.1362
28.	062014_2.0023.AR_1.1367
29.	062014_2.0023.AR_1.1381
30.	062014_2.0023.AR_1.1236
31.	062014_2.0023.AR_1.1383
32.	062014_2.0023.AR_1.1270
33.	062014_2.0023.AR_1.1384
34.	062014_2.0023.AR_1.1231
35.	062014_2.0023.AR_1.1264
36.	062014_2.0023.AR_1.1332
37.	062014_2.0023.AR_1.1379
38.	062014_2.0023.AR_1.1269
39.	062014_2.0023.AR_2.1256
40.	062014_2.0023.AR_1.1373
41.	062014_2.0023.AR_1.1366/1
42.	062014_2.0023.AR_1.1241
43.	062014_2.0023.AR_1.1368
44.	062014_2.0023.AR_2.1245
45.	062014_2.0023.AR_1.1372
46.	062014_2.0023.AR_1.1246/1
47.	062014_2.0023.AR_2.1230
48.	062014_2.0023.AR_1.1253
49.	062014_2.0023.AR_1.1266
50.	062014_2.0023.AR_1.1377
51.	062014_2.0023.AR_1.1382

52.	062014_2.0023.AR_1.1361
53.	062014_2.0023.AR_2.1376
54.	062014_2.0023.AR_1.1265
55.	062014_2.0023.AR_1.1237
56.	062014_2.0023.AR_1.1278
57.	062014_2.0023.AR_1.1232
58.	062014_2.0023.AR_1.1275
59.	062014_2.0023.AR_1.1257
60.	062014_2.0023.AR_1.1393
61.	062014_2.0023.AR_1.1255
62.	062014_2.0023.AR_1.1251
63.	062014_2.0023.AR_1.1225
64.	062014_2.0023.AR_1.1247
65.	062014_2.0023.AR_1.1248
66.	062014_2.0023.AR_1.1244
67.	062014_2.0023.AR_1.1364
68.	062014_2.0023.AR_1.1240
69.	062014_2.0023.AR_1.1389
70.	062014_2.0023.AR_1.1250
71.	062014_2.0023.AR_1.1375
72.	062014_2.0023.AR_1.1238
73.	062014_2.0023.AR_1.1239
74.	062014_2.0023.AR_1.1229
75.	062014_2.0023.AR_1.1262
76.	062014_2.0023.AR_1.1370
77.	062014_2.0023.AR_1.1369
78.	062014_2.0023.AR_2.1272
79.	062014_2.0023.AR_1.1388

80.	062014_2.0023.AR_1.1242
81.	062014_2.0023.AR_1.1380

**Miejsca realizacji działań ochronnych z zakresu poprawy stanu zachowania siedliska przyrodniczego
9170 Grąd środkowoeuropejski i subkontynentalny - grunty prywatne**

L.p.	Id ewid.
1.	062014_2.0023.AR_1.1249
2.	062014_2.0023.AR_2.1273
3.	062014_2.0023.AR_1.1416
4.	062014_2.0023.AR_1.1282
5.	062014_2.0023.AR_1.1259
6.	062014_2.0023.AR_1.1353
7.	062014_2.0023.AR_1.1263
8.	062014_2.0023.AR_1.1327
9.	062014_2.0023.AR_1.1298
10.	062014_2.0023.AR_1.1399
11.	062014_2.0023.AR_1.1217
12.	062014_2.0023.AR_1.1432
13.	062014_2.0023.AR_1.1406
14.	062014_2.0023.AR_1.1293
15.	062014_2.0023.AR_1.1400
16.	062014_2.0023.AR_1.1305
17.	062014_2.0023.AR_1.1349
18.	062014_2.0023.AR_2.1224
19.	062014_2.0023.AR_2.1421
20.	062014_2.0023.AR_1.1261
21.	062014_2.0023.AR_1.1392
22.	062014_2.0023.AR_1.1326

23.	062014_2.0023.AR_1.1346
24.	062014_2.0023.AR_1.1318
25.	062014_2.0023.AR_1.1218
26.	062014_2.0023.AR_2.1219
27.	062014_2.0023.AR_1.1439
28.	062014_2.0023.AR_1.1366/3
29.	062014_2.0023.AR_1.1285
30.	062014_2.0023.AR_1.1226
31.	062014_2.0023.AR_1.1246/2
32.	062014_2.0023.AR_1.1354
33.	062014_2.0023.AR_1.1366/2
34.	062014_2.0023.AR_1.1347
35.	062014_2.0023.AR_1.1390
36.	062014_2.0023.AR_2.1337
37.	062014_2.0023.AR_1.1358
38.	062014_2.0023.AR_1.1288
39.	062014_2.0023.AR_1.1222
40.	062014_2.0023.AR_1.1404
41.	062014_2.0023.AR_1.1304
42.	062014_2.0023.AR_1.1283
43.	062014_2.0023.AR_1.1296
44.	062014_2.0023.AR_1.1367
45.	062014_2.0023.AR_1.1403
46.	062014_2.0023.AR_1.1352
47.	062014_2.0023.AR_1.1281
48.	062014_2.0023.AR_2.1297
49.	062014_2.0023.AR_1.1289
50.	062014_2.0023.AR_1.1408

51.	062014_2.0023.AR_1.1417
52.	062014_2.0023.AR_1.1270
53.	062014_2.0023.AR_1.1386
54.	062014_2.0023.AR_1.1231
55.	062014_2.0023.AR_1.1431
56.	062014_2.0023.AR_1.1264
57.	062014_2.0023.AR_1.1379
58.	062014_2.0023.AR_1.1341
59.	062014_2.0023.AR_2.1287
60.	062014_2.0023.AR_2.1256
61.	062014_2.0023.AR_1.1306
62.	062014_2.0023.AR_2.1286
63.	062014_2.0023.AR_1.1339
64.	062014_2.0023.AR_1.1401
65.	062014_2.0023.AR_1.1437
66.	062014_2.0023.AR_1.1312
67.	062014_2.0023.AR_1.1368
68.	062014_2.0023.AR_1.1344
69.	062014_2.0023.AR_2.1245
70.	062014_2.0023.AR_2.1308
71.	062014_2.0023.AR_1.1372
72.	062014_2.0023.AR_1.1410
73.	062014_2.0023.AR_1.1427
74.	062014_2.0023.AR_2.1230
75.	062014_2.0023.AR_2.1254
76.	062014_2.0023.AR_1.1333
77.	062014_2.0023.AR_1.1253
78.	062014_2.0023.AR_1.1302

79.	062014_2.0023.AR_1.1325
80.	062014_2.0023.AR_1.1361
81.	062014_2.0023.AR_1.1322
82.	062014_2.0023.AR_2.1414
83.	062014_2.0023.AR_1.1278
84.	062014_2.0023.AR_1.1411
85.	062014_2.0023.AR_1.1334
86.	062014_2.0023.AR_1.1295
87.	062014_2.0023.AR_1.1275
88.	062014_2.0023.AR_1.1257
89.	062014_2.0023.AR_1.1393
90.	062014_2.0023.AR_1.1255
91.	062014_2.0023.AR_1.1438
92.	062014_2.0023.AR_1.1251
93.	062014_2.0023.AR_1.1225
94.	062014_2.0023.AR_1.1418
95.	062014_2.0023.AR_1.1216
96.	062014_2.0023.AR_1.1319
97.	062014_2.0023.AR_2.1425
98.	062014_2.0023.AR_1.1433
99.	062014_2.0023.AR_1.1387
100.	062014_2.0023.AR_2.1385
101.	062014_2.0023.AR_1.1436
102.	062014_2.0023.AR_1.1300
103.	062014_2.0023.AR_1.1435
104.	062014_2.0023.AR_1.1338
105.	062014_2.0023.AR_1.1280

106.	062014_2.0023.AR_1.1240
107.	062014_2.0023.AR_1.1429
108.	062014_2.0023.AR_1.1389
109.	062014_2.0023.AR_1.1313
110.	062014_2.0023.AR_1.1250
111.	062014_2.0023.AR_1.1420
112.	062014_2.0023.AR_1.1309
113.	062014_2.0023.AR_1.1419
114.	062014_2.0023.AR_1.1375
115.	062014_2.0023.AR_1.1238
116.	062014_2.0023.AR_1.1343
117.	062014_2.0023.AR_1.1239
118.	062014_2.0023.AR_1.1397
119.	062014_2.0023.AR_1.1229
120.	062014_2.0023.AR_1.1262
121.	062014_2.0023.AR_1.1370
122.	062014_2.0023.AR_1.1369
123.	062014_2.0023.AR_1.1303
124.	062014_2.0023.AR_2.1701/1
125.	062014_2.0023.AR_2.1272
126.	062014_2.0023.AR_1.1331
127.	062014_2.0023.AR_1.1388
128.	062014_2.0023.AR_1.1220
129.	062014_2.0023.AR_1.1242
130.	062014_2.0023.AR_1.1380
131.	062014_2.0023.AR_1.1294
132.	062014_2.0023.AR_2.1374
133.	062014_2.0023.AR_1.1363

134.	062014_2.0023.AR_1.1214
135.	062014_2.0023.AR_1.1316
136.	062014_2.0023.AR_1.1402
137.	062014_2.0023.AR_1.1314
138.	062014_2.0023.AR_1.1276
139.	062014_2.0023.AR_1.1279
140.	062014_2.0023.AR_1.1365
141.	062014_2.0023.AR_1.1335
142.	062014_2.0023.AR_1.1394
143.	062014_2.0023.AR_1.1228
144.	062014_2.0023.AR_2.1407
145.	062014_2.0023.AR_1.1223
146.	062014_2.0023.AR_1.1233
147.	062014_2.0023.AR_1.1336
148.	062014_2.0023.AR_1.1345
149.	062014_2.0023.AR_1.1371
150.	062014_2.0023.AR_1.1413
151.	062014_2.0023.AR_1.1342
152.	062014_2.0023.AR_1.1415
153.	062014_2.0023.AR_1.1290
154.	062014_2.0023.AR_1.1348
155.	062014_2.0023.AR_1.1234
156.	062014_2.0023.AR_1.1274
157.	062014_2.0023.AR_1.1260
158.	062014_2.0023.AR_1.1252
159.	062014_2.0023.AR_1.1310
160.	062014_2.0023.AR_1.1227
161.	062014_2.0023.AR_1.1258

162.	062014_2.0023.AR_1.1267
163.	062014_2.0023.AR_1.1378
164.	062014_2.0023.AR_1.1422
165.	062014_2.0023.AR_1.1356
166.	062014_2.0023.AR_1.1221
167.	062014_2.0023.AR_1.1243
168.	062014_2.0023.AR_1.1271
169.	062014_2.0023.AR_1.1235
170.	062014_2.0023.AR_1.1277
171.	062014_2.0023.AR_1.1398
172.	062014_2.0023.AR_1.1301
173.	062014_2.0023.AR_1.1405
174.	062014_2.0023.AR_1.1362
175.	062014_2.0023.AR_1.1351
176.	062014_2.0023.AR_1.1299
177.	062014_2.0023.AR_1.1381
178.	062014_2.0023.AR_1.1321
179.	062014_2.0023.AR_1.1236
180.	062014_2.0023.AR_1.1359
181.	062014_2.0023.AR_1.1383
182.	062014_2.0023.AR_1.1384
183.	062014_2.0023.AR_1.1428
184.	062014_2.0023.AR_1.1307
185.	062014_2.0023.AR_1.1395
186.	062014_2.0023.AR_1.1332
187.	062014_2.0023.AR_1.1269
188.	062014_2.0023.AR_2.1330
189.	062014_2.0023.AR_1.1426

190.	062014_2.0023.AR_1.1373
191.	062014_2.0023.AR_1.1409
192.	062014_2.0023.AR_1.1350
193.	062014_2.0023.AR_1.1423
194.	062014_2.0023.AR_1.1366/1
195.	062014_2.0023.AR_1.1215
196.	062014_2.0023.AR_1.1241
197.	062014_2.0023.AR_1.1329
198.	062014_2.0023.AR_1.1430
199.	062014_2.0023.AR_1.1284
200.	062014_2.0023.AR_1.1360
201.	062014_2.0023.AR_1.1366/4
202.	062014_2.0023.AR_1.1246/1
203.	062014_2.0023.AR_1.1323
204.	062014_2.0023.AR_1.1357
205.	062014_2.0023.AR_2.1412
206.	062014_2.0023.AR_1.1424
207.	062014_2.0023.AR_1.1266
208.	062014_2.0023.AR_1.1377
209.	062014_2.0023.AR_1.1382
210.	062014_2.0023.AR_2.1376
211.	062014_2.0023.AR_1.1265
212.	062014_2.0023.AR_1.1237
213.	062014_2.0023.AR_1.1396
214.	062014_2.0023.AR_1.1268
215.	062014_2.0023.AR_1.1320
216.	062014_2.0023.AR_1.1232
217.	062014_2.0023.AR_1.1311

218.	062014_2.0023.AR_1.1355
219.	062014_2.0023.AR_1.1328
220.	062014_2.0023.AR_1.1340
221.	062014_2.0023.AR_1.1315
222.	062014_2.0023.AR_1.1434
223.	062014_2.0023.AR_1.1247
224.	062014_2.0023.AR_1.1317
225.	062014_2.0023.AR_1.1291
226.	062014_2.0023.AR_1.1292
227.	062014_2.0023.AR_1.1248
228.	062014_2.0023.AR_1.1324
229.	062014_2.0023.AR_1.1244
230.	062014_2.0023.AR_1.1364