



DZIENNIK URZĘDOWY

WOJEWÓDZTWA LUBELSKIEGO

Lublin, dnia 3 lipca 2014 r.

Poz. 2327

ZARZĄDZENIE REGIONALNEGO DYREKTORA OCHRONY ŚRODOWISKA W LUBLINIE

z dnia 18 czerwca 2014 r.

w sprawie ustanowienia planu zadań ochronnych dla obszaru Natura 2000 Gościeradów PLH060007

Na podstawie art. 28 ust. 5 ustawy z dnia 16 kwietnia 2004 r. o ochronie przyrody (Dz. U. z 2013r. poz. 627, 628 i 842) zarządza się, co następuje:

§ 1. 1. Ustanawia się plan zadań ochronnych dla obszaru Natura 2000 Gościeradów PLH060007, zwanego dalej: „obszarem Natura 2000”.

2. Plan zadań ochronnych obejmuje cały obszar Natura 2000.

§ 2. Opis granic obszaru Natura 2000, w postaci geograficznych punktów ich załamania, określa załącznik nr 1 do zarządzenia.

§ 3. Mapę obszaru Natura 2000 stanowi załącznik nr 2 do zarządzenia.

§ 4. Identyfikację istniejących i potencjalnych zagrożeń dla zachowania właściwego stanu ochrony siedlisk przyrodniczych będących przedmiotami ochrony, określa załącznik nr 3 do zarządzenia.

§ 5. Cele działań ochronnych określa załącznik nr 4 do zarządzenia.

§ 6. Działania ochronne ze wskazaniem podmiotów odpowiedzialnych za ich wykonanie i obszarów ich wdrażania, określa załącznik nr 5 do zarządzenia.

§ 7. Zarządzenie wchodzi w życie po upływie 14 dni od dnia ogłoszenia w Dzienniku Urzędowym Województwa Lubelskiego.

Regionalny Dyrektor
Ochrony Środowiska
w Lublinie

Beata Sielewicz

Załącznik Nr 1 do Zarządzenia
Regionalnego Dyrektora Ochrony Środowiska w Lublinie
z dnia 18 czerwca 2014 r.

**Opis granic obszaru Natura 2000 Wykaz współrzędnych geograficznych punktów załamania granic
[PL - 1992]**

Lp.	X	Y
1	709366.46006	340660.241799
2	709369.61727	340642.850561
3	709629.530712	340651.38626
4	709780.747083	340636.523748
5	709771.258965	340563.780398
6	710010.028164	340551.136768
7	709998.44623	339502.095294
8	709895.882226	339279.867257
9	709875.372722	339184.135488
10	709891.842975	338968.394183
11	709949.934	338644.147544
12	709950.585226	338496.951704
13	709960.460783	338372.814247
14	710001.867228	338230.286055
15	710002.114529	338172.944945
16	710062.208693	337954.724888
17	710090.755482	337823.441031
18	710101.999438	337776.864497
19	710097.597479	337703.781318
20	710049.728232	337666.170267
21	709782.321567	337592.627319
22	709564.259712	337662.751989
23	709471.612482	337691.627441

24	709352.264977	337695.475503
25	709287.307225	337708.948715
26	709213.001492	337713.526408
27	709069.29483	337751.627212
28	708849.534842	337790.617568
29	708750.614407	337812.836374
30	708522.693482	337868.468346
31	708131.759925	337967.028689
32	707979.504889	338001.401372
33	707796.716412	338045.669069
34	707439.003634	338138.172464
35	707225.417929	338193.644516
36	707060.814326	338247.617323
37	706855.356583	338292.984467
38	706594.53637	338361.110144
39	706393.793835	338417.761602
40	706337.095939	338452.224239
41	706463.87072	338600.309631
42	706499.968435	338669.314864
43	706519.496977	338831.90295
44	706535.167623	338948.244335
45	706527.484802	339079.788061
46	706538.349563	339143.875772
47	706529.702269	339235.53959
48	706545.076153	339358.277752
49	706539.264577	339511.540536
50	706509.712098	339643.38411
51	706537.854961	339735.627636

52	706547.062805	339787.701401
53	706578.165038	339875.267283
54	706634.013867	339947.580851
55	706683.704899	340053.467503
56	706733.461877	340134.576639
57	706852.628028	340231.647732
58	706859.461781	340363.821141
59	706875.445675	340405.849966
60	707204.603421	340490.767183
61	707316.902844	340515.234856
62	707525.641448	340530.147343
63	707687.162031	340537.603586
64	708036.037917	340579.022719
65	708144.39701	340594.754792
66	709035.192011	340594.175085
67	709366.46006	340660.241799
68	712383.475612	344221.207719
69	712473.608615	344138.979147
70	712625.402022	344186.415248
71	712705.832579	344144.366433
72	712785.109064	344093.122251
73	712840.455047	344070.983405
74	712878.399277	344031.453321
75	712900.540967	343995.081645
76	712903.706421	343963.457578
77	712952.721497	343917.600682
78	713039.689046	343906.536256
79	713096.502348	343943.507629

80	713167.774522	343963.457578
81	713192.257329	343940.439175
82	713205.182933	343894.692223
83	713200.978814	343865.426968
84	713219.955051	343829.055292
85	713257.899281	343814.822463
86	713343.556134	343828.505569
87	713412.742735	343819.480117
88	713533.0712	343789.405269
89	713711.721505	343715.202654
90	713767.702228	343720.220126
91	713817.66529	343710.46504
92	713849.286856	343677.251774
93	713893.561994	343661.43974
94	713977.372332	343666.187348
95	714127.583012	343631.394877
96	714182.459123	343629.705728
97	714238.274979	343628.236469
98	714410.627349	343558.661522
99	714453.558818	343560.780454
100	714492.85496	343553.913914
101	714575.082572	343484.338967
102	714605.12141	343397.372782
103	714638.325703	343351.515886
104	714871.085486	343171.236714
105	713951.710723	341955.739104
106	713572.779511	342201.105483
107	713085.456233	341533.301935

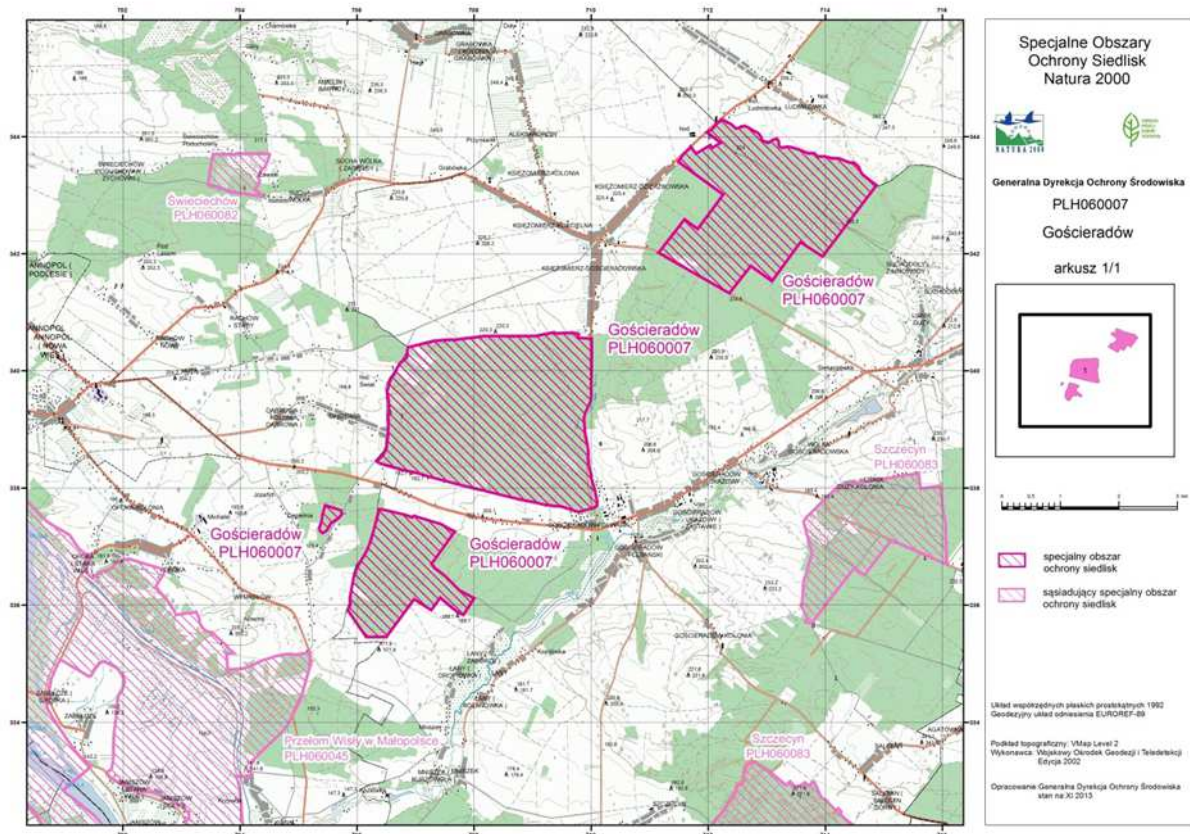
108	712724.479081	341795.010082
109	712360.501341	341325.746505
110	711147.621406	342016.108688
111	711592.821065	342587.650735
112	711815.425016	342422.20409
113	712251.60643	343014.805526
114	711488.49298	343571.315147
115	711571.503711	343701.669472
116	711662.007666	343784.887545
117	711700.372308	343835.382105
118	711785.765373	343710.46504
119	712035.555957	343861.568912
120	712062.478802	343806.916446
121	712209.540515	343897.051035
122	711975.511253	344075.731013
123	712068.80971	344131.07313
124	712150.237714	344230.982794
125	712245.902018	344295.520279
126	712324.964175	344241.757366
127	712383.475612	344221.207719
128	706809.853183	337547.769919
129	706937.666628	337499.334322
130	706968.991432	337525.171305
131	707443.455054	337383.712574
132	707554.460268	337312.0087
133	707666.446443	337259.944931
134	707270.212399	336706.053991
135	707324.915399	336637.67844

136	707498.141567	336500.917343
137	707753.413992	336250.203657
138	707999.56925	336118.010259
139	707817.234159	335835.382652
140	707772.983751	335854.213164
141	707675.918075	335912.883605
142	707418.807379	336129.204619
143	707266.197878	335917.561248
144	706975.3718	336103.287676
145	706494.503081	335455.404092
146	706157.604811	335453.964817
147	705835.107707	335921.879073
148	705872.540848	335976.591508
149	705879.73731	336029.864668
150	705881.179899	336158.000111
151	705895.935531	336222.587571
152	705913.296067	336342.607103
153	705934.588691	336464.455713
154	705999.233195	336644.62494
155	706162.509615	336924.853756
156	706230.888366	337098.076483
157	706381.321617	337640.533184
158	706450.31862	337633.226865
159	706809.853183	337547.769919
160	705478.746841	337275.856914
161	705410.368091	337234.827585
162	705369.34084	337262.183803
163	705351.106507	337307.770835

164	705392.133757	337435.40653
165	705405.809507	337544.801415
166	705451.395341	337708.908735
167	705724.902099	337617.744665
168	705743.136433	337558.484521
169	705688.433432	337490.10897
170	705556.234515	337403.492609
171	705478.746841	337275.856914

Załącznik Nr 2 do Zarządzenia
Regionalnego Dyrektora Ochrony Środowiska w Lublinie
z dnia 18 czerwca 2014 r.

Mapa obszaru Natura 2000 Gościeradów PLH060007



Załącznik Nr 3 do Zarządzenia

Regionalnego Dyrektora Ochrony Środowiska w Lublinie

z dnia 18 czerwca 2014 r.

Identyfikacja istniejących i potencjalnych zagrożeń dla zachowania właściwego stanu ochrony siedlisk przyrodniczych oraz gatunków roślin i zwierząt i ich siedlisk będących przedmiotami ochrony

Lp.	Przedmiot ochrony	Zagrożenia		Opis zagrożenia
		istniejące	potencjalne	
1.	9170 Grąd środkowoeuropejski i subkontynentalny (Galio – Carpinetum, Tilio – Carpinetum)	B02 Gospodarka leśna i plantacyjna i użytkowanie lasów i plantacji B02.04 Usuwanie martwych i umierających drzew I01 Obce gatunki inwazyjne J03.01 Zmniejszenie lub utrata określonych cech siedliska	J03.01 Zmniejszenie lub utrata określonych cech siedliska	<i>Istniejące</i> B02 Gospodarka leśna i plantacyjna i użytkowanie lasów i plantacji Wykonywane zabiegi pielęgnacyjne i hodowlane ukierunkowane były na protegowanie gatunków o większym znaczeniu gospodarczym, to jest dębu oraz obcych siedliskowo modrzewia i sosny kosztem gatunków charakterystycznych dla siedliska lipy i klonu, co nie sprzyjają różnorodności gatunkowej i strukturalnej typowej dla tych zbiorowisk. B02.04 Usuwanie martwych i umierających drzew W miejscach łatwo dostępnym martwe drewno usuwane było w całości, nie ma martwych drzew leżących. I01 Obce gatunki inwazyjne W wielu miejscach, szczególnie wzdłuż linii oddziałowych i dróg oraz miejscami we wnętrzu drzewostanów, występują owocujące osobniki dębu czerwonego. Odnowienia tego gatunku pojawiają się łanowo i są trudne do zwalczania. J03.01 Zmniejszenie lub utrata określonych cech siedliska Niektóre płaty siedliska posiadają zbyt duży udział gatunków obcych siedliskowo to jest sosny i olszy czarnej i nie ma w nich charakterystycznych gatunków grądowych: lipy drobnolistnej i klonu zwyczajnego. <i>Potencjalne</i> J03.01 Zmniejszenie lub utrata określonych cech siedliska Wprowadzanie dużych powierzchni

				<p>posadzeń jodły pospolitej i buka zwyczajnego oraz krótki okres odnowienia drzewostanu (duże powierzchnie zwartych młodników) w przyszłości może skutkować uszczupleniem charakterystycznej dla siedliska gądu różnorodności gatunkowej w drzewostanie i runie.</p>
2.	<p>9110 Ciepłolubne dąbrowy (<i>Quercetalia pubescenti-petraeae</i>)</p>	<p>B02 Gospodarka leśna i plantacyjna i użytkowanie lasów i plantacji</p> <p>K02.01 Zmiana składu gatunkowego (sukcesja)</p> <p>I01 Obce gatunki inwazyjne</p> <p>I02 Problematyczne gatunki rodzime</p>	Brak zagrożeń	<p><i>Istniejące</i> B02 Gospodarka leśna i plantacyjna i użytkowanie lasów i plantacji Płaty siedliska nie są wyróżnione w podziale leśnym i w określanych działaniach gospodarczych traktowane według ogólnie przyjętych zasad. K02.01 Zmiana składu gatunkowego (sukcesja) W obszarze Natura 2000 Gościeradów PLH060007 zbiorowisko świetlistej dąbrowy wykształciło się na siedlisku gądu subkontynentalnego na skutek długotrwałej antropopresji, której w przeszłości podlegały te lasy. Hodowla dębu, wypas bydła, grabienie ściółki, wycinanie graba na opał doprowadziły do zaniku gatunków gądowych. Obecnie płaty zbiorowiska zanikają w wyniku spontanicznej sukcesji następującej na skutek zaniechania w/w działalności ludzkiej. I01 Obce gatunki inwazyjne W wielu miejscach, szczególnie wzdłuż linii oddziałowych i dróg oraz miejscami we wnętrzu drzewostanów występują owocujące osobniki dębu czerwonego. Odnowienia tego gatunku pojawiają się łanowo i są trudne do zwalczania. W miejscach o luźniejszym zwarcu drzewostanów obserwowana jest ekspansja nawłoci późnej <i>Solidago serotina</i>. I02 Problematyczne gatunki rodzime W wielu miejscach o luźniejszym zwarcu drzewostanów obserwuje się ekspansję trzcinnika piaskowego, maliny, jeżyn, kruszyny.</p>

Załącznik Nr 4 do Zarządzenia
Regionalnego Dyrektora Ochrony Środowiska w Lublinie
z dnia 18 czerwca 2014 r.

Cele działań ochronnych

Lp.	Przedmiot ochrony	Cele działań ochronnych
1.	9170 Grąd środkowoeuropejski i subkontynentalny (Galio-Carpinetum, Tilio-Carpinetum)	Zmniejszenie udziału gatunków obcych ekologicznie (sosna zwyczajna) w drzewostanie. Zmniejszenie udziału gatunków obcych geograficznie (modrzew europejski, dąb czerwony) w drzewostanie i zapobieganie ich rozprzestrzenianiu. Zwiększenie udziału martwego drewna. Zwiększenie różnorodności gatunkowej drzewostanu właściwego dla dojrzałego grądu do poziomu minimum 2-3 gatunki. Zwiększenie udziału łącznego graba, klonu i lipy w drzewostanie.
2.	91I0 Ciepłolubne dąbrowy (<i>Quercetalia pubescenti-petraeae</i>)	Utrzymanie zwarcia koron drzew poniżej 70%. Utrzymanie zwarcia podszytu na poziomie 20-50%. Eliminowanie gatunków obcych w drzewostanie (modrzew, dąb czerwony). Likwidowanie obcych gatunków inwazyjnych (nawłoc późna, dąb czerwony). Uzupełnienie stanu wiedzy o przedmiocie ochrony.

Załącznik Nr 5 do Zarządzenia
Regionalnego Dyrektora Ochrony Środowiska w Lublinie
z dnia 18 czerwca 2014 r.

Działania ochronne ze wskazaniem podmiotów odpowiedzialnych za ich wykonanie i obszarów ich wdrażania

Przedmiot ochrony	Działania ochronne	Obszar wdrażania	Podmiot odpowiedzialny za wykonanie
9170 Grąd środkowoeuropejski i subkontynentalny (Galio – Carpinetum, Tilio – Carpinetum)	<p>Działania dotyczące ochrony czynnej siedlisk przyrodniczych, gatunków roślin i zwierząt oraz ich siedlisk oraz związane z utrzymaniem lub modyfikacją metod gospodarowania</p> <p>Zmniejszanie udziału sosny i modrzewia w drzewostanie Usuwanie sosny i modrzewia w cięciach pielęgnacyjnych. Stopniowe zmniejszanie udziału oraz sukcesywne wprowadzanie lipy drobnolistnej i klonu pospolitego.</p> <p>Zapobieganie rozprzestrzenianiu się dębu czerwonego Systematyczne usuwanie owocujących osobników dębu czerwonego w cięciach pielęgnacyjnych i sukcesywne</p>	<p>RDLP – Lublin [05] Nadleśnictwo-Gościeradów [5] Obręb-Gościeradów [1] Leśnictwo-Dąbrowa [03] Oddz. 17f, 22a, 22d, 23b, 25d, 28a, 28b, 59d, 59f, 60b, 61c, 75f, 75i, 76d, 76g, 78b, 256a, 256b, 256c, 257c, 258a, 258c, 258f, 259c, 260d, 261a, 261b, 262g, 263d, 263f, 264c, 264d, 264g, 264h, 264i, 265a, 265c, 265d, 265f, 265i, 268b Leśnictwo-Kotówka [01] Oddz. 63a, 63b, 63d, 64a, 64b, 64g, 64h, 65a, 65c, 66a, 66b, 67a, 67c, 68a, 68d, 68g, 79a, 79b, 80a, 81d, 82a, 82c, 82d, 82f, 82g, 91b</p> <p>Cały obszar siedliska RDLP – Lublin [05] Nadleśnictwo-Gościeradów [5]</p>	Nadleśnictwo Gościeradów

	<p>posadzanie lipą drobnolistną i klonem pospolitym.</p> <p>Zwiększenie udziału martwego drewna Pozostawianie martwego drewna (leżącego i stojącego) w drzewostanie.</p> <p>Wprowadzanie pożądanых gatunków liściastych do drugiego piętra drzewostanu Podsadzenie lipy drobnolistnej, klonu pospolitego, jaworu pod okapem gatunków szpilkowych.</p>	<p>Obęb-Gościeradów [1] Leśnictwo-Dąbrowa [03] Oddz. 17f, 22a, 22d, 23b, 25d, 28a, 28b, 29b, 42c, 42d, 59d, 59f, 60b, 61c, 75f, 75i, 76d, 76g, 77a, 78b, 256a, 256b, 256c, 256d, 257c, 258a, 258c, 258f, 259c, 260d, 261a, 261b, 262g, 263d, 263f, 264c, 264d, 264g, 264h, 264i, 265a, 265c, 265d, 265f, 265i, 268b</p> <p>Leśnictwo-Kotówka [01] Oddz. 62b, 63a, 63b, 63c, 63d, 64a, 64b, 64c, 64d, 64f, 64g, 64h, 65a, 65b, 65c, 66a, 66b, 67a, 67b, 67c, 68a, 68c, 68d, 68g, 79a, 79b, 80a, 81d, 82a, 82c, 82d, 82f, 82g, 91b</p> <p>Cały obszar siedliska j.w.</p> <p>RDLP – Lublin [05] Nadleśnictwo-Gościeradów [5] Obęb-Gościeradów [1] Leśnictwo- Kotówka [01] Oddz..30a Oddz.47c Leśnictwo- Dąbrowa [03] Oddz. 28a Oddz. 59f Oddz. 60b Oddz. 61c</p>	
--	---	---	--

Działania dotyczące monitoringu stanu przedmiotów ochrony oraz realizacji celów działań ochronnych		
<p>Monitoring stanu ochrony Ocena stanu ochrony z zastosowaniem metodyki Państwowego Monitoringu Środowiska opracowanej przez Główny Inspektorat Ochrony Środowiska dokonana w 4 i 9 roku obowiązywania Planu Zadań Ochronnych. Parametr: powierzchnia oraz struktura i funkcje</p>	<p>Współrzędne geograficzne [PL-1992] wierzchołków transektu: 1. P: 708583.251, 340337.100 K: 708435.571, 340177.478 2. P: 708445.317, 338881.915 K: 708394.154, 338650.774 3. P: 713263.231, 343507.008 K: 713311.212, 343295.136 4.P: 712300.151, 341657.037 K: 712298.679, 341397.864 5.P: 706836.213, 337093.143 K: 706816.820, 336821.000 6.P: 706911.859, 336408.657 K: 706905.161, 336197.298</p>	<p>Regionalna Dyrekcja Ochrony Środowiska w Lublinie</p>
<p>Monitoring realizacji działań ochronnych z związanych utrzymaniem lub modyfikacją metod gospodarowania Co trzy lata od momentu zatwierdzenia Planu Zadań Ochronnych wystąpienie do Nadleśnictwa Gościeradów o przedstawienie informacji z wykonanych zabiegów gospodarczych w obrębie siedliska.</p>	<p>Cały obszar siedliska</p>	<p>Regionalna Dyrekcja Ochrony Środowiska w Lublinie</p>
Działania dotyczące uzupełnienia stanu wiedzy o przedmiotach ochrony i uwarunkowaniach ich ochrony		
Brak potrzeby		

91I0 Ciepłolubne dąbrowy (<i>Quercetalia pubescenti-petraeae</i>)	Działania dotyczące ochrony czynnej siedlisk przyrodniczych, gatunków roślin i zwierząt oraz ich siedlisk oraz związane z utrzymaniem lub modyfikacją metod gospodarowania		
	Zapobieganie rozprzestrzenianiu się nawłoci późnej Coroczne wykaszanie płątów nawłoci w bezpośrednim sąsiedztwie płątów chronionego siedliska na początku okresu kwitnienia (pobocza dróg, linie podziału powierzchniowego) w miesiącu sierpniu.	Cały obszar siedliska RDLP – Lublin [05] Nadleśnictwo-Gościeradów [5] Obręb-Gościeradów [1] Leśnictwo-Dąbrowa [03] Oddz.: 23,c, 24,a, 25,a, 26,b, 27,a, 27,b, 88,a, 88,c, 89,c, 268,c, 268,d, 280,b	Nadleśnictwo Gościeradów
	Likwidowanie nowych ognisk obcych gatunków inwazyjnych Ręczne wrywanie pojawiających się w płątach siedliska pędów nawłoci późnej i nalotów dębu czerwonego – co dwa lata w miesiącach czerwiec-sierpień.	Cały obszar siedliska RDLP – Lublin [05] Nadleśnictwo-Gościeradów [5] Obręb-Gościeradów [1] Leśnictwo-Dąbrowa [03] Oddz.: 23,c, 24,a, 25,a, 26,b, 27,a, 27,b, 88,a, 88,c, 89,c, 268,c, 268,d, 280,b	Nadleśnictwo Gościeradów
	Zmniejszenie zwarcia podszytu Wrywanie podrostu drzew i krzewów w porze późnojesiennej jednorazowo na pow. około 0,5 ha w nawrotach 2 – letnich. Wyznaczenie powierzchni do zabiegu po pracach monitoringowych.	Cały obszar siedliska RDLP – Lublin [05] Nadleśnictwo-Gościeradów [5] Obręb-Gościeradów [1] Leśnictwo-Dąbrowa [03] Oddz.: 23,c, 24,a, 25,a, 26,b, 27,a, 27,b, 88,a, 268,c, 268,d, 280,b	Nadleśnictwo Gościeradów
Eliminacja gatunków obcych w drzewostanie Systematyczne usuwanie dębu czerwonego i modrzewia w cięciach pielęgnacyjnych oraz sukcesywne	RDLP – Lublin [05] Nadleśnictwo-Gościeradów [5] Obręb-	Nadleśnictwo Gościeradów	

	<p>posadzanie gatunkami pożądanymi (dąb szypułkowy, dąb bezszypułkowy).</p> <p>Regulacja zwarcia drzewostanu Usunięcie nadmiaru graba w pierwszych dwóch nawrotach cięć pielęgnacyjnych.</p>	<p>Gościeradów [1] Leśnictwo-Dąbrowa [03] Oddz. 23,c, 24,a, 25,a, 26,b, 27,a, 27,b, 88,a, 268,c, 268,d, 280,b</p> <p>Cały obszar siedliska RDLP – Lublin [05] Nadleśnictwo-Gościeradów [5] Obręb-Gościeradów [1] Leśnictwo-Dąbrowa [03] Oddz.: 23,c, 24,a, 25,a, 26,b, 27,a, 27,b, 88,a, 88,c, 89,c, 268,c, 268,d, 280,b</p>	<p>Nadleśnictwo Gościeradów</p>
<p>Działania dotyczące monitoringu stanu przedmiotów ochrony oraz realizacji celów działań ochronnych</p>			
	<p>Monitoring stanu ochrony Ocena stanu ochrony z zastosowaniem metodyki Państwowego Monitoringu Środowiska opracowanej przez Główny Inspektorat Ochrony Środowiska dokonana w 4 i 9 roku obowiązywania Planu Zadań Ochronnych. Parametr: struktura i funkcje</p>	<p>Współrzędne geograficzne [PL-1992] wierzchołków transektu: 1. P : 708319.964, 339745.657 K: 708296.543, 339952.658 2. P : 707745.954, 339138.702 K: 707554.293, 339094.863 3. P : 709864.990, 338304.596 K: 709870.856, 338084.759 4. P : 709911.443, 337828.632 K: 709742.750, 337963.511 5. P : 707187.247, 336175.371 K: 707288.767, 335980.382 6. P : 705667.814, 337511.033 K: 705464.403, 337533.127</p>	<p>Regionalna Dyrekcja Ochrony Środowiska w Lublinie</p>

	<p>Monitoring realizacji działań ochronnych z związanych utrzymaniem lub modyfikacją metod gospodarowania Co trzy lata od momentu zatwierdzenia Planu Zadań Ochronnych wystąpienie do Nadleśnictwa Gościeradów o przedstawienie informacji z wykonanych zabiegów gospodarczych w obrębie siedliska.</p> <p>Monitoring realizacji działań ochronnych z związanych ochroną czynną W każdym wydzieleniu po 2 zdjęcia fitosocjologiczne w roku wykonywania zabiegów ochrony czynnej „wrywanie podrostu drzew i krzewów w porze późnojesiennej jednorazowo na pow. około 0,5 ha w nawrotach 2 – letnich”, a następnie w 2 i 5 roku po zabiegu 1 zdjęcie na powierzchni objętej zabiegiem, w tym 2 powierzchnie referencyjne (miesiąc czerwiec-lipiec).</p>	<p>Cały obszar siedliska</p> <p>RDLP – Lublin [05] Nadleśnictwo-Gościeradów [5] Obręb-Gościeradów [1] Leśnictwo-Dąbrowa [03] Oddz.: 24a 25a 26b/27a 268d 280b</p>	<p>Regionalny Dyrektor Ochrony Środowiska w Lublinie</p> <p>Regionalny Dyrektor Ochrony Środowiska w Lublinie</p>
Działania dotyczące uzupełnienia stanu wiedzy o przedmiotach ochrony i uwarunkowaniach ich ochrony			
	<p>Wydzielenie i skartowanie płatów siedliska, wyznaczenie powierzchni do ochrony czynnej Wykonanie badań glebowych oraz pełnej dokumentacji fitosocjologicznej płatów siedliska 91I0.</p>	<p>Obszar Natura 2000 Gościeradów PLH060007 Aktualne i potencjalne siedliska 91I0 RDLP – Lublin [05] Nadleśnictwo-Gościeradów [5] Obręb-Gościeradów [1] Leśnictwo-Dąbrowa [03]</p>	<p>Regionalny Dyrektor Ochrony Środowiska w Lublinie</p>