



DZIENNIK URZĘDOWY

WOJEWÓDZTWA LUBELSKIEGO

Lublin, dnia 13 maja 2014 r.

Poz. 1940

ZARZĄDZENIE REGIONALNEGO DYREKTORA OCHRONY ŚRODOWISKA W LUBLINIE

z dnia 5 maja 2014 r.

w sprawie ustanowienia planu zadań ochronnych dla obszaru Natura 2000 Debry PLH060003

Na podstawie art. 28 ust 5 ustawy z dnia 16 kwietnia 2004 r. o ochronie przyrody (Dz. U. z 2013 r. poz. 627, 628 i 842), zarządza się, co następuje:

§ 1. 1. Ustanawia się plan zadań ochronnych ochrony dla obszaru Natura 2000 Debry PLH 060003 zwanego dalej „obszarem Natura 2000”. 2. Plan zadań ochronnych obejmuje cały obszar Natura 2000.

§ 2. Opis granic obszaru Natura 2000, w postaci współrzędnych punktów załamania, zawiera załącznik nr 1 do zarządzenia.

§ 3. Mapę obszaru Natura 2000 stanowi załącznik nr 2 do zarządzenia.

§ 4. Identyfikację istniejących i potencjalnych zagrożeń dla zachowania właściwego stanu ochrony siedlisk przyrodniczych będących przedmiotami ochrony zawiera załącznik nr 3 do zarządzenia.

§ 5. Cele działań ochronnych określa załącznik nr 4 do zarządzenia.

§ 6. Działania ochronne ze wskazaniem podmiotów odpowiedzialnych za ich wykonanie i obszarów ich wdrażania, określa załącznik nr 5 do zarządzenia.

§ 7. Zarządzenie wchodzi w życie po upływie 14 dni od dnia ogłoszenia w Dzienniku Urzędowym Województwa Lubelskiego.

Regionalny Dyrektor
Ochrony Środowiska
w Lublinie

Beata Sielewicz

Załącznik Nr 1 do Zarządzenia
Regionalnego Dyrektora Ochrony Środowiska w Lublinie
z dnia 5 maja 2014 r.

**Opis granic obszaru Natura 2000 Debry PLH 060003 w postaci współrzędnych geograficznych punktów
ich załamania [PL-1992]**

| Nr | X | Y |
|-----|-----------|-----------|
| 1. | 790744.27 | 307327.23 |
| 2. | 790832.54 | 307297.65 |
| 3. | 790938.44 | 307261.28 |
| 4. | 790949.05 | 307257.63 |
| 5. | 790957.14 | 307254.82 |
| 6. | 790988.13 | 307244.09 |
| 7. | 791022.93 | 307232.03 |
| 8. | 791086.01 | 307210.41 |
| 9. | 791108.05 | 307202.87 |
| 10. | 791136.29 | 307193.08 |
| 11. | 791219.33 | 307164.22 |
| 12. | 791296.44 | 307137.58 |
| 13. | 791383.27 | 307107.51 |
| 14. | 791407.40 | 307099.20 |
| 15. | 791411.18 | 307097.90 |
| 16. | 791471.10 | 307077.25 |
| 17. | 791526.88 | 307058.05 |
| 18. | 791538.61 | 307054.00 |
| 19. | 791562.80 | 307045.67 |
| 20. | 791563.28 | 307045.51 |
| 21. | 791571.50 | 307042.68 |
| 22. | 791624.85 | 307024.12 |
| 23. | 791701.35 | 306997.54 |

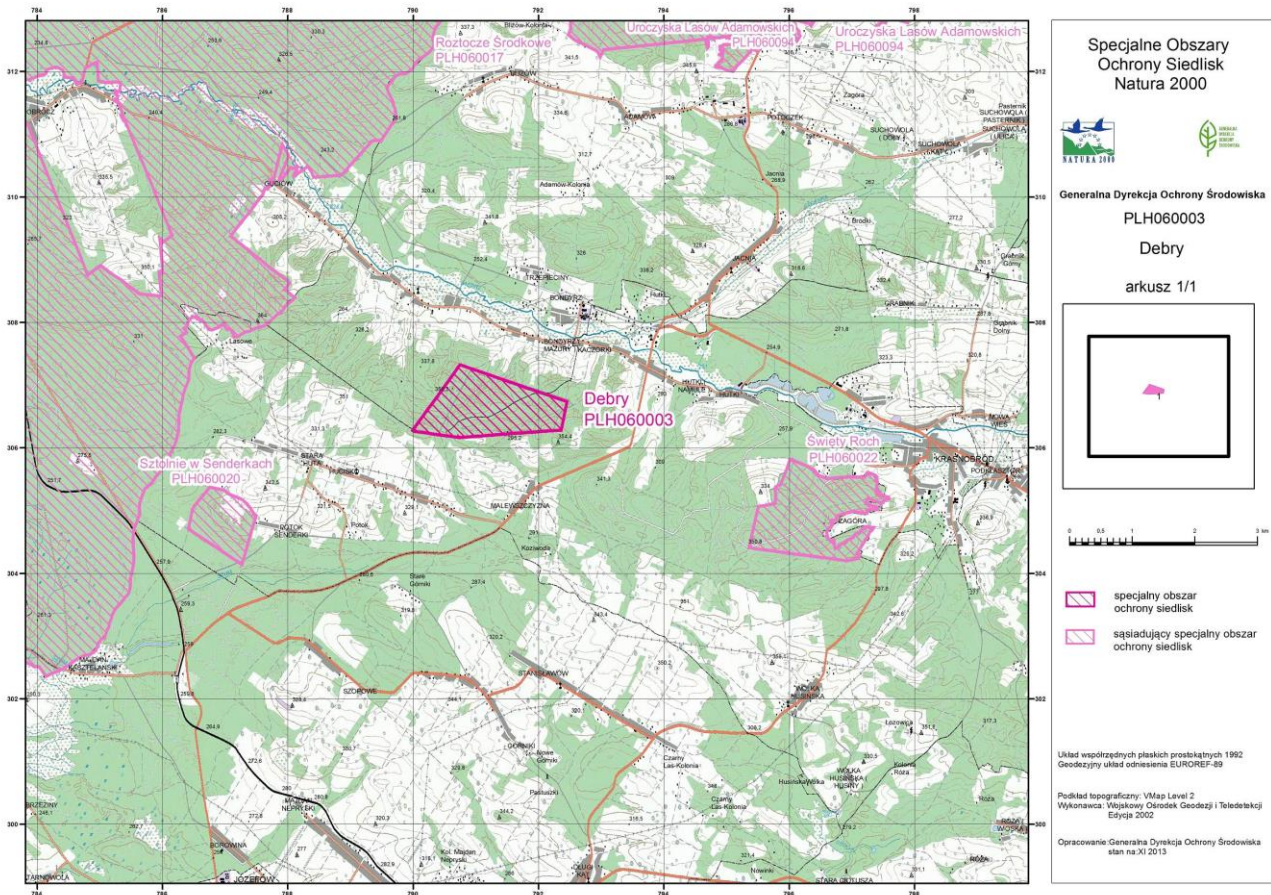
| | | |
|-----|-----------|-----------|
| 24. | 791791.96 | 306964.97 |
| 25. | 791840.48 | 306947.44 |
| 26. | 791862.85 | 306941.62 |
| 27. | 791908.92 | 306926.44 |
| 28. | 791956.34 | 306909.94 |
| 29. | 791994.58 | 306896.63 |
| 30. | 792096.20 | 306861.58 |
| 31. | 792187.37 | 306830.31 |
| 32. | 792291.40 | 306793.97 |
| 33. | 792381.56 | 306763.15 |
| 34. | 792453.17 | 306738.31 |
| 35. | 792358.40 | 306283.11 |
| 36. | 792298.27 | 306279.64 |
| 37. | 792284.02 | 306278.92 |
| 38. | 792260.18 | 306277.81 |
| 39. | 792255.74 | 306277.61 |
| 40. | 792234.56 | 306276.64 |
| 41. | 792164.23 | 306272.16 |
| 42. | 792162.30 | 306272.04 |
| 43. | 792091.05 | 306266.19 |
| 44. | 792056.70 | 306263.26 |
| 45. | 792006.34 | 306258.95 |
| 46. | 791871.90 | 306249.25 |
| 47. | 791818.69 | 306245.88 |
| 48. | 791744.19 | 306240.23 |
| 49. | 791647.70 | 306234.48 |
| 50. | 791586.02 | 306230.19 |
| 51. | 791445.80 | 306219.30 |

| | | |
|-----|-----------|-----------|
| 52. | 791424.77 | 306217.55 |
| 53. | 791419.60 | 306217.13 |
| 54. | 791301.62 | 306207.34 |
| 55. | 791242.66 | 306203.03 |
| 56. | 791198.01 | 306199.76 |
| 57. | 791191.16 | 306199.25 |
| 58. | 791152.88 | 306196.42 |
| 59. | 791148.82 | 306196.12 |
| 60. | 791110.53 | 306193.35 |
| 61. | 791014.64 | 306186.28 |
| 62. | 790918.76 | 306179.21 |
| 63. | 790812.47 | 306171.31 |
| 64. | 790804.15 | 306171.90 |
| 65. | 790792.70 | 306169.84 |
| 66. | 790783.24 | 306169.14 |
| 67. | 790767.31 | 306167.96 |
| 68. | 790745.75 | 306166.97 |
| 69. | 790733.07 | 306168.72 |
| 70. | 790729.28 | 306169.25 |
| 71. | 790728.91 | 306169.30 |
| 72. | 790727.37 | 306165.47 |
| 73. | 790580.72 | 306187.24 |
| 74. | 790373.68 | 306215.25 |
| 75. | 790372.76 | 306215.36 |
| 76. | 790363.77 | 306216.45 |
| 77. | 790353.94 | 306217.88 |
| 78. | 790353.19 | 306217.99 |
| 79. | 790291.81 | 306226.94 |

| | | |
|-----|-----------|-----------|
| 80. | 790216.66 | 306237.56 |
| 81. | 790122.17 | 306250.26 |
| 82. | 790012.68 | 306264.98 |
| 83. | 789987.09 | 306283.22 |
| 84. | 790072.08 | 306398.77 |
| 85. | 790169.43 | 306531.11 |
| 86. | 790197.26 | 306568.94 |
| 87. | 790197.47 | 306569.23 |
| 88. | 790370.07 | 306803.87 |
| 89. | 790394.66 | 306837.30 |
| 90. | 790413.52 | 306863.73 |
| 91. | 790418.73 | 306871.03 |
| 92. | 790572.10 | 307085.95 |
| 93. | 790639.72 | 307180.71 |
| 94. | 790699.83 | 307264.96 |
| 95. | 790700.48 | 307265.86 |
| 96. | 790700.69 | 307266.16 |
| 97. | 790744.27 | 307327.23 |

Załącznik Nr 2 do Zarządzenia
 Regionalnego Dyrektora Ochrony Środowiska w Lublinie
 z dnia 5 maja 2014 r.

Mapa obszaru Natura 2000 Debry PLH060003



Załącznik Nr 3 do Zarządzenia
Regionalnego Dyrektora Ochrony Środowiska w Lublinie
z dnia 5 maja 2014 r.

Identyfikacja istniejących i potencjalnych zagrożeń dla zachowania właściwego stanu ochrony siedlisk przyrodniczych będących przedmiotami ochrony

| Lp. | Przedmiot ochrony | Zagrożenia | | Opis zagrożenia |
|-----|--|---------------|---|--|
| | | istniejące | potencjalne | |
| 1. | 9130 Żyzne buczyny (<i>Dentario glandulosae-Fagenion</i> , <i>Galio odorati-Fagenion</i>), | Brak zagrożeń | Brak zagrożeń | Brak stwierdzonych zagrożeń. |
| 2. | 91P0 Wyżyny jodłowy bór mieszany (<i>Abietetum polonicum</i>) | Brak zagrożeń | J03.01 Zmniejszenie lub utrata określonych cech siedliska | Powolna ewolucja biocenotyczna w kierunku buczyny (<i>Dentario glandulosae-Fagenion</i> , <i>Galio odorati-Fagenion</i>) |

Załącznik Nr 4 do Zarządzenia
Regionalnego Dyrektora Ochrony Środowiska w Lublinie
z dnia 5 maja 2014 r.

Cele działań ochronnych

| Lp. | Przedmiot ochrony | Cele działań ochronnych |
|-----|--|---|
| 1. | 9130 Żyzne buczyny (<i>Dentario glandulosae- Fagenion, Galio odorati- Fagenion</i>) | Zachowanie siedliska na terenie obszaru Natura 2000 Debry PLH060003 w niepogorszonym stanie (co najmniej na dotychczasowym poziomie parametru „struktura i funkcje”). |
| 2. | 91P0 Wyżyny jodłowy bór mieszany (<i>Abietetum polonicum</i>) | Zachowanie siedliska na terenie obszaru Natura 2000 Debry PLH060003 w niepogorszonym stanie (co najmniej na dotychczasowym poziomie parametru „struktura i funkcje”). |

Załącznik Nr 5 do Zarządzenia
Regionalnego Dyrektora Ochrony Środowiska w Lublinie
z dnia 5 maja 2014 r.

Działania ochronne ze wskazaniem podmiotów odpowiedzialnych za ich wykonanie i obszarów ich wdrażania

| Przedmiot ochrony | Działania ochronne | Obszar wdrażania | Podmiot odpowiedzialny za wykonanie |
|--|---|--|-------------------------------------|
| Dotyczące uzupełnienia stanu wiedzy o przedmiotach ochrony i uwarunkowaniach ich ochrony | | | |
| 9130 Żyzne buczyny (<i>Dentario glandulosae-Fagenion, Galio odorati-Fagenion</i>), | Istnieje potrzeba weryfikacji wiedzy o gatunkach charakterystycznych, w oparciu o badanie fitosocjologiczne „aspektu wiosennego” oraz weryfikacja zasięgu przestrzennego siedliska. Realizacja działania - w ramach monitoringu stanu ochrony przedmiotu ochrony. | Nadleśnictwo Zwierzyniec, Leśnictwo Debry, wydz.: 226d, i, 227d, 228a, 229b, 230b. | RDOŚ w Lublinie |
| 91P0 Wyżynny jodłowy bór mieszany (<i>Abietetum polonicum</i>) | Istnieje potrzeba weryfikacji wiedzy o gatunkach charakterystycznych, w oparciu o badanie fitosocjologiczne „aspektu wiosennego” oraz weryfikacja zasięgu przestrzennego siedliska. Realizacja działania - w ramach monitoringu stanu ochrony przedmiotu ochrony. | Nadleśnictwo Zwierzyniec, Leśnictwo Debry, wydz.:225f, 226d, f, 227f, 230b, 231a | RDOŚ w Lublinie |
| Dotyczące monitoringu stanu przedmiotów ochrony oraz realizacji celów działań ochronnych | | | |
| 9130 Żyzne buczyny (<i>Dentario glandulosae-Fagenion, Galio odorati-Fagenion</i>) | Utrzymanie dotychczasowej formy użytkowania (gospodarka rezerwatowa). Kontrola stanu zachowania. Obserwacja naturalnych zmian w strukturze siedliska przyrodniczego w ramach parametru „Struktura i funkcje” opisanego wskaźnikami (maj/czerwiec w pierwszym, piątym i dziewiątym roku obowiązywania PZO): a) gatunki charakterystyczne, b) gatunki dominujące, c) obce gatunki inwazyjne, rodzime gatunki ekspansywne roślin zielnych d) obecność martwego drewna, struktura drzewostanu, | Nadleśnictwo Zwierzyniec, Leśnictwo Debry, wydz.:225f, 226d, f, 227f, 230b, 231a | RDOŚ w Lublinie |

| | | | |
|--|---|---|------------------------|
| | <ul style="list-style-type: none"> e) pionowa struktura roślinności f) wiek drzewostanu, g) gatunki obce w drzewostanie h) naturalne odnowienia, i) obecność nasadzeń drzew j) zniszczenia runa i gleby związane z pozyskaniem drewna (wynikającym z potrzeb gospodarki rezerwatowej lub usuwaniem szkód) k) zniszczenia drzewostanów np. wskutek gradacji owadów. | | |
| <p>91P0 Wyżyny jodłowy bór mieszany (<i>Abietetum polonicum</i>)</p> | <p>Utrzymanie dotychczasowej formy użytkowania (gospodarka rezerwatowa). Kontrola stanu zachowania.</p> <p>Obserwacja naturalnych zmian w strukturze siedliska przyrodniczego w ramach parametru „Struktura i funkcje” opisanego wskaźnikami (lipiec/sierpień w pierwszym, piątym i dziewiątym roku obowiązywania PZO):</p> <ul style="list-style-type: none"> a) charakterystyczna kombinacja florystyczna, b) obce gatunki inwazyjne, c) rodzime gatunki ekspansywne roślin zielnych, d) obecność martwego drewna, e) wiek drzewostanu, f) gatunki obce w drzewostanie, g) naturalne odnowienia jodły, h) naturalne odnowienie buka, i) obecność nasadzeń drzew, j) zniszczenia runa i gleby związane z pozyskaniem drewna (wynikającym z potrzeb gospodarki rezerwatowej lub usuwaniem szkód) k) zniszczenia drzewostanów np. wskutek gradacji owadów. | <p>Nadleśnictwo Zwierzyniec, Leśnictwo Debry, wydz.:225f, 226d, f, 227f, 230b, 231a</p> | <p>RDOŚ w Lublinie</p> |