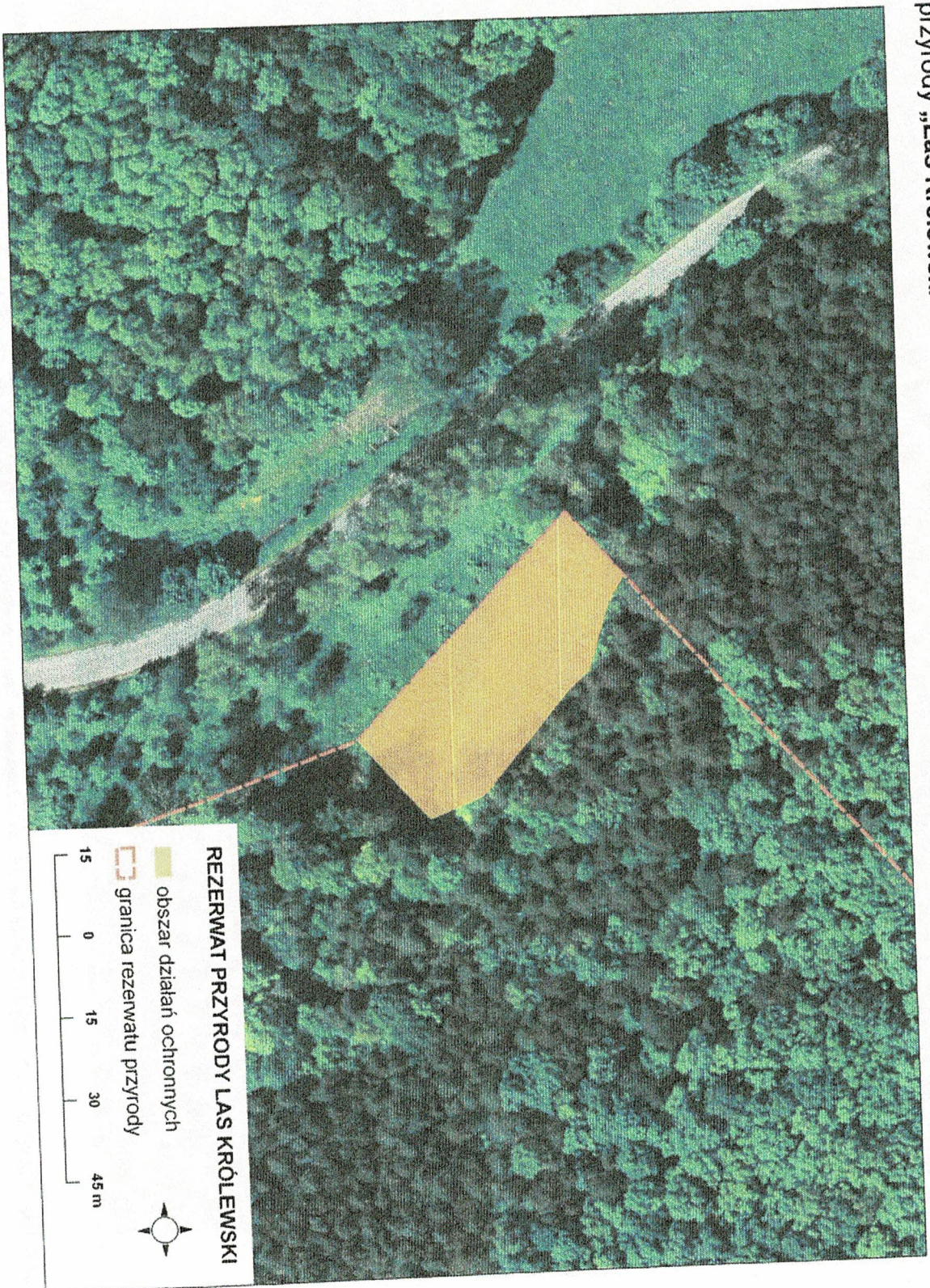


Załącznik nr 1
Mapka: Powierzchnia zaplanowana do wycinki jednorocznych odrostów drzew i krzewów oraz wykoszenia roślinności zielonej
w rezerwacie przyrody „Las Królewski”



Fotografia: Powierzchnia zaplanowana do wycinki trzyletnich odrostów drzew i krzewów oraz wykoszenia roślinności zielnej w rezerwacie przyrody „Las Królewski”



Załącznik nr 2

Mapka. Powierzchnia zaplanowanych prac w rezerwacie przyrody „Wolwinów”

Powierzchnia objęta zaplanowanymi zabiegami ochronnymi (część oddziału leśnego nr 324 a leśnictwa Góry Nadleśnictwa Chełm)



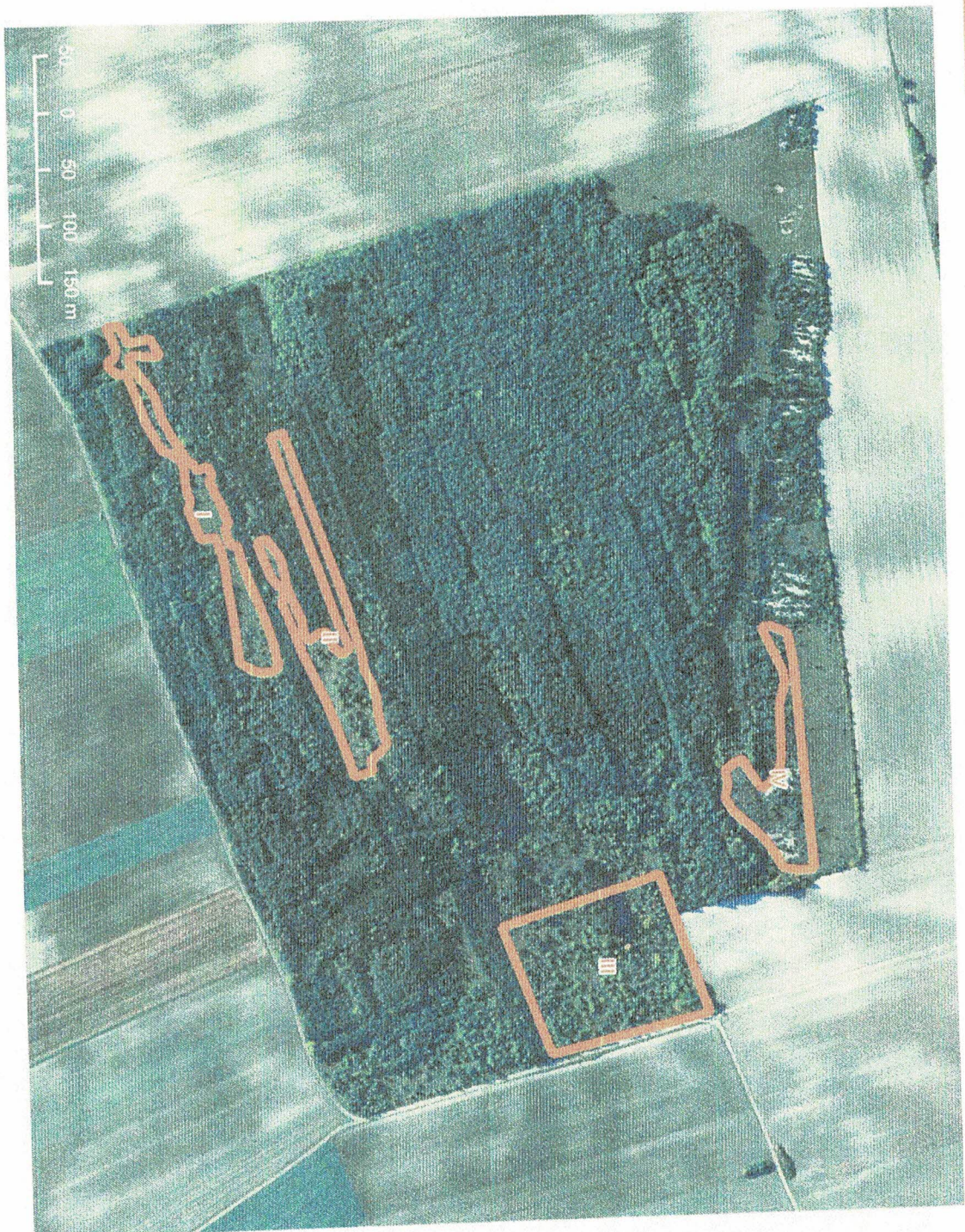
Załącznik nr 2a

Fotografia: Rośliność krzewiasta i drzewiasta zaplanowana do wycięcia w rezerwacie przyrody „Wolwinów”



Załącznik nr 3
Mapka. Powierzchnie zaplanowanych prac w obszarze Natura 2000 Żmudź PLH060075

 Powierzchnie objęte zaplanowanymi zabiegami ochronnymi



Załącznik nr 3a

Fotografia: Widok na obszar Natura 2000 Żmudz Żmudz PLH060075

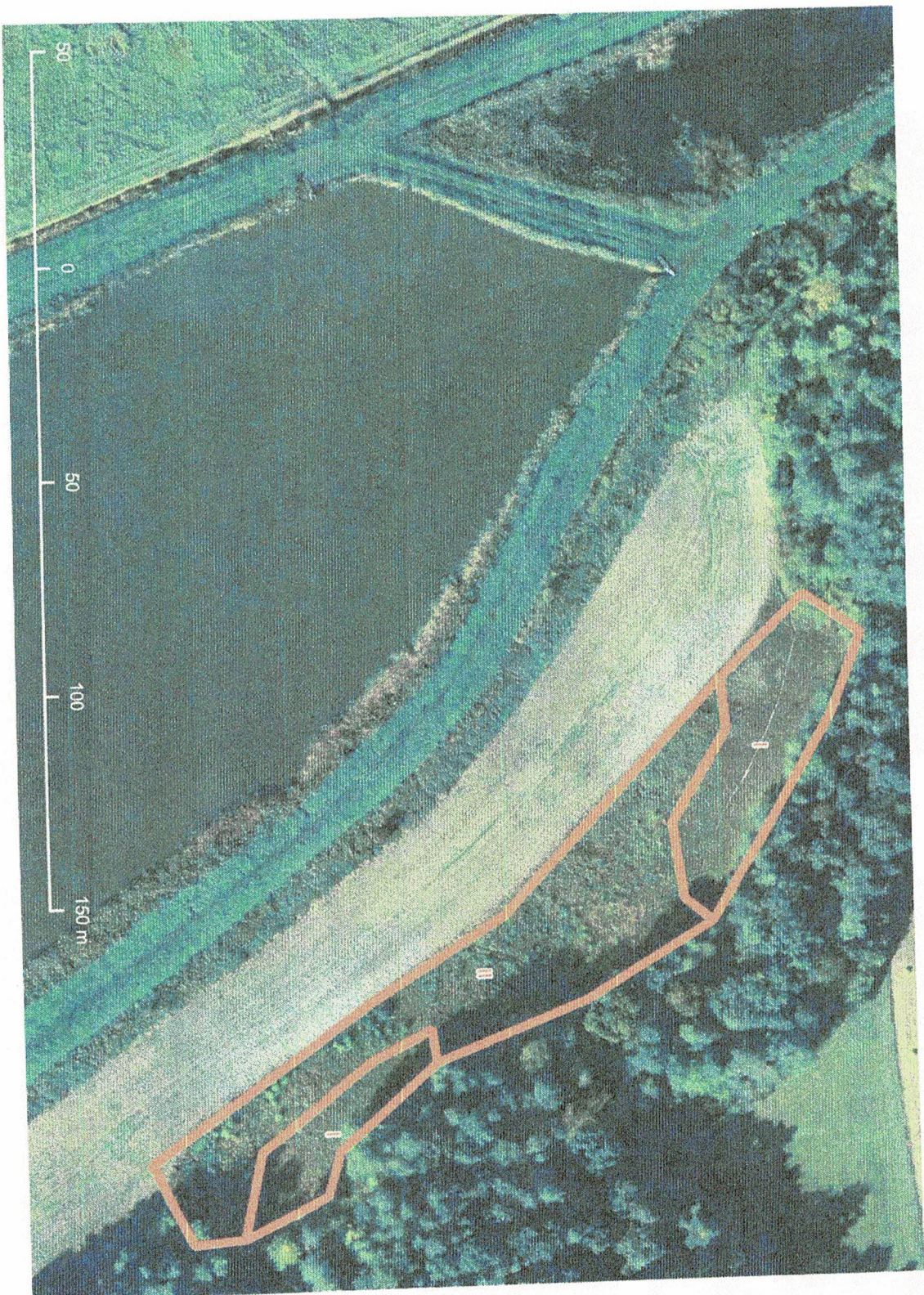


Załącznik nr 4

Mapka. Powierzchnie zaplanowanych prac w rezerwacie przyrody „Rogów”



Powierzchnie objęte zaplanowanymi zabiegami ochronnymi



Załącznik nr 4a
Fotografia: Roślinność krzewiasta zaplanowana do wycięcia w rezerwacie przyrody „Rogów”

