

**ZARZĄDZENIE
REGIONALNEGO DYREKTORA OCHRONY ŚRODOWISKA W LUBLINIE**

z dnia 2019r.

**w sprawie ustanowienia planu zadań ochronnych
dla obszaru Natura 2000 Nowosiółki (Julianów) PLH060064**

Na podstawie art. 28 ust. 5 ustawy z dnia 16 kwietnia 2004 r. o ochronie przyrody (t.j. Dz. U. z 2018 r. poz. 1614, 2244, 2340) zarządza się, co następuje:

§ 1. 1. Ustanawia się plan zadań ochronnych dla obszaru Natura 2000 Nowosiółki (Julianów) PLH060064 zwanego dalej „obszarem Natura 2000”.

2. Plan zadań ochronnych obejmuje cały obszar Natura 2000.

§ 2. Opis granic obszaru Natura 2000 zawiera załącznik nr 1 do zarządzenia.

§ 3. Mapę obszaru Natura 2000 stanowi załącznik nr 2 do zarządzenia.

§ 4. Identyfikację istniejących i potencjalnych zagrożeń dla zachowania właściwego stanu ochrony siedlisk przyrodniczych oraz gatunków roślin, zwierząt oraz ich siedlisk, będących przedmiotami ochrony, zawiera załącznik nr 3 do zarządzenia.

§ 5. Cele działań ochronnych określa załącznik nr 4 do zarządzenia.

§ 6. 1. Określenie działań ochronnych ze wskazaniem podmiotów odpowiedzialnych za ich wykonanie i obszarów ich wdrażania określa załącznik nr 5 do zarządzenia,

2. Mapa działań ochronnych w obszarze Natura 2000 określa załącznik nr 6 do zarządzenia,

3. Lokalizacja działań ochronnych w obszarze Natura 2000 określa załącznik nr 7 do zarządzenia.

§ 7. Zarządzenie wchodzi w życie po upływie 14 dni od dnia ogłoszenia.

Regionalny Dyrektor
Ochrony Środowiska
w Lublinie

Arkadiusz Iwaniuk

Załącznik nr 1 do zarządzenia
Regionalnego Dyrektora Ochrony Środowiska
w Lublinie z dnia 2019 r.

**Opis granic obszaru Natura 2000 Nowosiółki (Julianów) PLH060064 w postaci współrzędnych
geograficznych punktów załamania granic [PL-1992]**

Lp.	Y	X
1	802026,8634	377984,1673
2	802042,3363	377976,0413
3	802056,4321	377966,2863
4	802071,905	377954,5924
5	802093,6595	377940,9389
6	802129,856	377919,8795
7	802161,1149	377901,8787
8	802175,5902	377895,2621
9	802176,9831	377887,0963
10	802177,6923	377882,2285
11	802183,6687	377850,9143
12	802187,1805	377849,565
13	802193,1075	377847,7962
14	802195,5804	377847,3863
15	802209,6683	377844,9774
16	802218,4145	377843,9381
17	802223,715	377840,7897
18	802229,3618	377832,9834
19	802234,9753	377828,0761
20	802245,5351	377822,4588
21	802254,6521	377817,5312
22	802265,5499	377810,9246
23	802272,8865	377804,2178
24	802277,1237	377798,9007
25	802280,2892	377791,5042
26	802283,0839	377780,9697
27	802284,1718	377774,3432
28	802284,1635	377772,224
29	802283,1329	377762,3492
30	802279,2342	377753,5336
31	802273,9499	377743,4085
32	802269,0289	377734,2034
33	802262,7145	377724,7979
34	802254,9822	377718,1015
35	802247,9586	377716,0122
36	802242,6993	377714,9231
37	802234,9919	377714,9131

38	802229,3123	377717,362
39	802219,8407	377724,7281
40	802213,5342	377729,3656
41	802206,4945	377733,5237
42	802200,8477	377737,7613
43	802199,4713	377735,0028
44	802197,0063	377729,2857
45	802195,2508	377723,3887
46	802192,3983	377715,9723
47	802188,5486	377704,0386
48	802185,408	377690,6953
49	802176,291	377658,7214
50	802169,5643	377642,1497
51	802157,6114	377621,38
52	802147,4307	377603,839
53	802139,7316	377591,8949
54	802128,4547	377576,4028
55	802120,7552	377563,1293
56	802111,2591	377545,8481
57	802097,88	377524,4291
58	802084,905	377506,8278
59	802075,0127	377493,8744
60	802067,6761	377486,4181
61	802050,052	377471,6656
62	802027,6133	377454,0643
63	802004,7131	377440,7912
64	801998,0941	377436,4933
65	801992,7852	377436,1832
66	801987,8555	377435,4437
67	801982,5966	377435,4736
68	801979,8268	377436,2036
69	801973,1001	377436,1333
70	801967,8324	377434,0445
71	801961,8477	377430,906
72	801957,6521	377429,5467
73	801952,739	377427,3581
74	801945,3201	377426,0287
75	801936,2355	377425,6088

76	801927,4154	377426,648
77	801918,6442	377429,1368
78	801903,5176	377436,1633
79	801876,8093	377450,646
80	801859,96	377460,801
81	801851,494	377465,3188
82	801845,5421	377466,4183
83	801840,2499	377468,2274
84	801836,0044	377472,435
85	801833,5481	377477,3128
86	801826,2115	377488,9168
87	801821,2901	377493,8744
88	801814,5633	377498,7118
89	801807,598	377503,9895
90	801798,7529	377508,9366
91	801789,6521	377513,5242
92	801782,2332	377516,9928
93	801775,9433	377519,1814
94	801769,9835	377519,1714
95	801762,8943	377517,0826
96	801757,2721	377514,9638
97	801751,3534	377513,1647
98	801746,3992	377513,8842
99	801736,9276	377517,7822
100	801729,8795	377521,9404
101	801724,6202	377526,8676
102	801721,4713	377530,366
103	801719,3608	377535,2534
104	801717,9678	377539,8513
105	801717,2341	377551,0755
106	801715,5032	377562,6796
107	801711,6123	377568,027
108	801704,5804	377573,2943
109	801698,9503	377576,0828
110	801691,5809	377577,4321
111	801683,8485	377577,8719
112	801677,8966	377575,4031
113	801673,3136	377571,1252
114	801668,763	377565,1683
115	801662,7454	377557,7923
116	801660,635	377556,7726
117	801657,8241	377558,1722
118	801653,2656	377560,5807
119	801647,2975	377563,1194
120	801641,659	377563,799

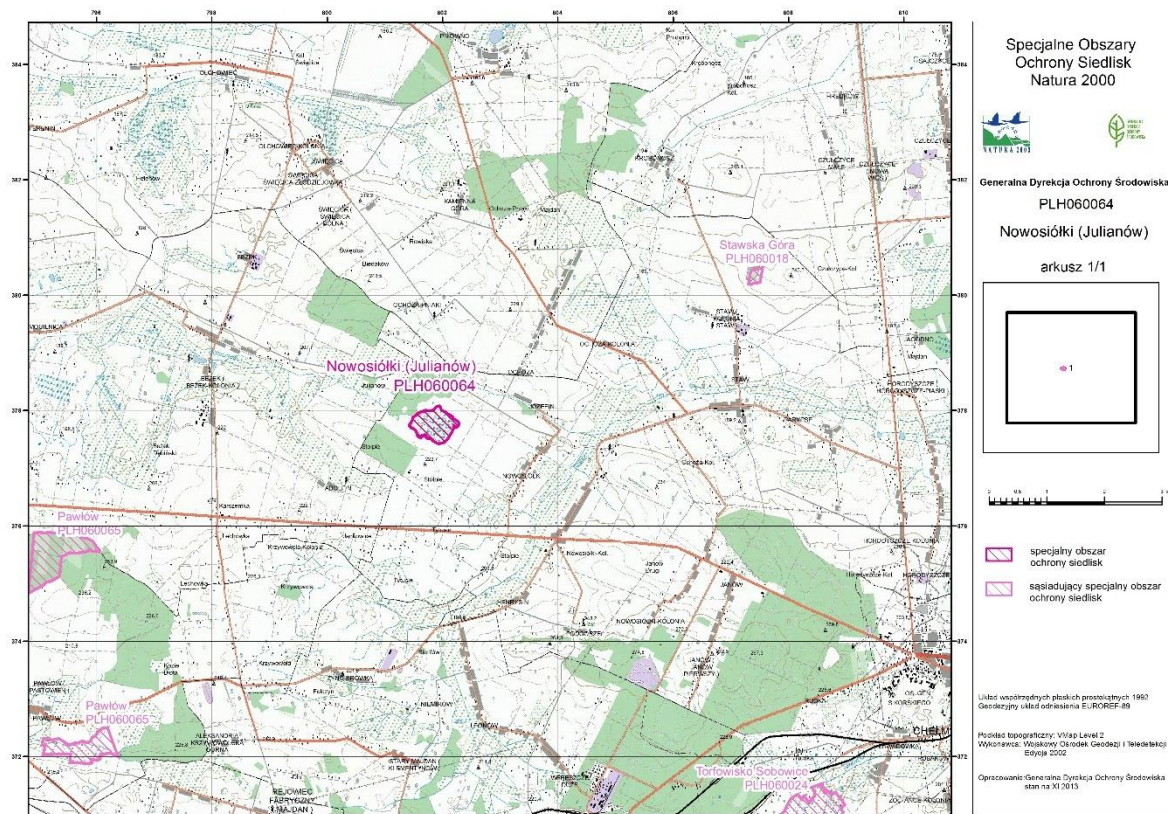
121	801637,8176	377562,3399
122	801635,303	377560,9706
123	801632,855	377555,0233
124	801630,4315	377546,1882
125	801626,5818	377531,8052
126	801623,7297	377525,4983
127	801621,2813	377525,4683
128	801615,2965	377528,2369
129	801603,352	377536,0132
130	801593,5425	377542,01
131	801578,0695	377553,5842
132	801566,1001	377563,0296
133	801559,0931	377573,6543
134	801555,928	377583,4991
135	801550,6521	377602,8193
136	801544,997	377622,7693
137	801538,6909	377641,7997
138	801533,407	377653,0841
139	801524,2979	377662,5894
140	801513,0293	377673,074
141	801497,8864	377683,9984
142	801486,3289	377687,4466
143	801471,5406	377692,3742
144	801461,7145	377697,3717
145	801455,0538	377702,2195
146	801451,8388	377709,2759
147	801445,5573	377719,5007
148	801437,4292	377727,9364
149	801429,0376	377733,5736
150	801423,7537	377738,8409
151	801422,6987	377750,8249
152	801429,3344	377766,5967
153	801461,2115	377810,8348
154	801471,0459	377830,5948
155	801478,7616	377843,5283
156	801478,0608	377853,0834
157	801476,3053	377867,466
158	801478,3742	377876,2916
159	801486,4694	377882,8986
160	801499,4939	377892,4737
161	801515,9969	377902,5783
162	801526,9031	377911,364
163	801541,2794	377920,5696
164	801552,9109	377934,9721
165	801570,1065	377948,6854

166	801586,6345	377959,5799
167	801593,7237	377964,1276
168	801605,6188	377969,0648
169	801621,4214	377974,3424
170	801634,1408	377978,5501
171	801651,6909	377982,6983
172	801660,6682	377986,1265
173	801668,2027	377989,0247
174	801675,9017	377991,4835
175	801683,082	377994,5821
176	801694,2022	377999,5796
177	801704,5559	378003,4276
178	801705,8911	378003,3977
179	801708,7024	378003,2277
180	801712,6507	378002,7879
181	801719,1713	378001,4984
182	801727,3159	378000,0792
183	801734,9655	377998,6401
184	801747,0173	377996,2212
185	801757,4038	377994,7222
186	801763,4547	377994,4021
187	801772,1431	377994,3622
188	801778,7131	377994,632
189	801783,8652	377995,162
190	801789,0502	377996,3613
191	801794,8786	377997,2608
192	801798,0769	377997,7805
193	801803,4269	377998,4302
194	801813,1126	377999,4495
195	801819,7653	378000,6188

196	801827,4399	378002,408
197	801832,7898	378004,2873
198	801839,7057	378008,2651
199	801845,0474	378011,5836
200	801848,5841	378014,5819
201	801852,1121	378018,8
202	801856,5388	378024,527
203	801860,0094	378029,9742
204	801864,543	378037,3707
205	801869,3983	378044,1269
206	801871,5337	378046,0362
207	801876,7598	378052,3631
208	801883,8079	378060,0293
209	801890,5346	378065,9962
210	801896,4944	378070,5837
211	801905,9988	378073,3722
212	801923,2194	378077,2905
213	801936,5407	378079,4093
214	801945,0067	378077,3404
215	801952,3266	378073,0925
216	801959,7704	378065,7264
217	801961,5263	378062,1481
218	801965,3761	378050,2239
219	801967,8573	378037,8803
220	801969,9674	378030,5342
221	801974,8805	378018,5601
222	801979,4228	378008,0152
223	801983,3382	378003,4476
224	802002,6525	377995,4517

Załącznik nr 2 do zarządzenia
Regionalnego Dyrektora Ochrony Środowiska
w Lublinie z dnia 2019 r.

Mapa obszaru Natura 2000 Nowosiółki (Julianów) PLH060064



Identyfikacja istniejących i potencjalnych zagrożeń dla zachowania właściwego stanu ochrony siedlisk przyrodniczych oraz gatunków roślin, zwierząt i ich siedlisk będących przedmiotami ochrony

Lp.	Przedmiot ochrony	Zagrożenia		Opis zagrożenia
		istniejące	potencjalne	
1.	Wszystkie siedliska i gatunki będące przedmiotami ochrony:	U Nieznane zagrożenie lub nacisk		U Działka nr 105 należąca do kilkudziesięciu współwłaścicieli ma nieuregulowane stosunki własnościowe. Uniemożliwia to zarządzanie terenem i prowadzenie działań ochronnych w zachodniej części torfowiska.
	6410 Zmiennowilgotne łąki trzęślicowe (<i>Molinion</i>)			
	6510 Niżowe i górskie świeże łąki użytkowane ekstensywnie (<i>Arrhenatherion elatioris</i>)			
1.	7110* Torfowiska wysokie z roślinnością torfotwórczą (żywe)	J02.05 Modyfikowanie funkcjonowania wód - ogólnie		J02.05 Wahania poziomu wód gruntowych prowadzą do przesuszenia lub zalewania siedlisk, powodują zmiany w strukturze gatunkowej i przyczyniają się do zmniejszenia ich powierzchni w obszarze. Zagrożeniem są zmiany stosunków hydrologicznych spowodowane blokowaniem odpływu wody z torfowiska, m.in. nadmierne piętrzenie wody przez bobry. Działalność bobrów sprzyja jednak retencji wody w obszarze i zapobiega przesuszeniu siedlisk trawiastych w okresie suchym.
	7140 Torfowiska przejściowe i trzęsawiska (przeważnie z roślinnością z <i>Scheuchzeria-Caricetea nigrae</i>)			
	7230 Górskie i nizinne torfowiska zasadowe o charakterze młak, turzycowisk i mechowisk,			
	1903 Lipiennik Loesela <i>Liparis loeselii</i>			
	1060 Czerwończyk nieparek <i>Lycaena dispar</i>	A08 Nawożenie (nawozy sztuczne)		A08 Obszar znajduje się w obniżeniu terenu otoczonego w większości przez pola uprawne. Spływ nawozów z pól jest przyczyną eutrofizacji siedlisk i przyczynia się do ich ewolucji w kierunku ziołorośli, zarośli i szuwarów. Zmiana składu gatunkowego stanowi zagrożenie dla chronionych gatunków roślin i motyli.
	6177 Modraszek telejus <i>Phengaris teleius</i>			
6179 Modraszek nausitous <i>Phengaris nausithous</i>				
2.	6410 Zmiennowilgotne łąki trzęślicowe (<i>Molinion</i>)	I01 Obce gatunki inwazyjne		I01 W płatach siedlisk występują rośliny obcego pochodzenia, m.in. nawłocie <i>Solidago</i> spp. W przypadku braku użytkowania kośnego łąki zostaną opanowane przez gatunki inwazyjne.
	6510 Niżowe i górskie świeże łąki użytkowane ekstensywnie (<i>Arrhenatherion elatioris</i>)			

Lp.	Przedmiot ochrony	Zagrożenia		Opis zagrożenia
		istniejące	potencjalne	
	7230 Górskie i nizinne torfowiska zasadowe o charakterze młak, turzycowisk i mechowisk	K02.01 Zmiana składu gatunkowego (sukcesja)		K02.01 Proces polegający na rozwoju ziołorośli, zarośli i szuwarów, powodujący zanikanie roślinności typowej dla siedlisk chronionych w obszarze.
	1617 Starodub łąkowy <i>Ostericum palustre</i>			
	1903 Lipiennik Loesela <i>Liparis loeselii</i>		A01. Uprawa	A01 Zagrożeniem jest przekształcanie trwałych użytków zielonych w pola uprawne.
	1060 Czerwończyk nieparek <i>Lycaena dispar</i> 6177 Modraszek telejus <i>Phengaris teleius</i>		A03.03 Zaniechanie/brak koszenia	A03.03 Brak użytkowania kośnego będzie prowadzić do rozwoju ziołorośli i zarośli.
	6179 Modraszek nausitous <i>Phengaris nausithous</i>		A11 Inne rodzaje praktyk rolniczych	A11 Usuwanie zarośli ze strefy między siedliskiem 6410 a polami uprawnymi znajdującymi się na północ od obszaru będzie ułatwiać spływ nawozów do płatów siedliska i prowadzić do jego zaniku w wyniku sukcesji.
			K02.02 Nagromadzenie materii organicznej	K02.02 Zbyt duża ilość materii organicznej w postaci wołoku na powierzchni gleby ogranicza możliwość kiełkowania roślin typowych dla siedlisk i przyczynia się do zmian składu gatunkowego. Nagromadzenie materii organicznej sprzyja rozprzestrzenianiu się gatunków ekspansywnych i wypieraniu roślin charakterystycznych dla siedlisk chronionych w obszarze.
3.	7110* Torfowiska wysokie z roślinnością torfotwórczą (żywe)	J03.01 Zmniejszenie lub utrata określonych cech siedliska		J03.01 W wyniku zalania i eutrofizacji torfowiska w ostatnich kilku latach ustąpiły gatunki charakterystyczne dla torfowisk wysokich i nastąpił zanik siedliska.
		K02.01 Zmiana składu gatunkowego (sukcesja)		K02.01 Procesy zarastania siedliska wierzbami, brzozą i trzcina wywołane wzrostem żyzności siedliska i zbyt wysokim poziomem wody, ponad poziom torfowiska.
4.	7140 Torfowiska przejściowe i trzęsawiska (przeważnie z roślinnością z <i>Scheuchzeria-Caricetea nigrae</i>)		A03.03 Zaniechanie/brak koszenia	A03.03 Brak użytkowania kośnego będzie prowadzić do wkraczania krzewiastych wierzb, brzozy i trzciny.

Lp.	Przedmiot ochrony	Zagrożenia		Opis zagrożenia
		istniejące	potencjalne	
			I02 Problematyczne gatunki rodzime	I02 Trzcina, wierzby i brzozy po osiągnięciu dużego zwarcia będą bardzo trudne do usunięcia, co doprowadzi do zaniku siedliska.
			K02.01. Zmiana składu gatunkowego (sukcesja)	K02.01 Procesy zarastania siedliska wierzbami, brzozą i trzcina, wywołane wzrostem żyzności siedliska i zbyt wysokim poziomem wody, ponad poziom torfowiska.
5.	1060 Czerwończyk nieparek <i>Lycaena dispar</i>		A03.01 Intensywne koszenie lub intensyfikacja	A03.01 Zbyt częste koszenie lub koszenie w nieodpowiednim terminie powoduje niszczenie wczesnych stadiów rozwojowych motyli. Zbyt dokładne koszenie, bez pozostawienia mozaiki siedlisk, uniemożliwia przetrwanie populacji chronionych gatunków w obszarze.
	6177 Modraszek telejus <i>Phengaris teleius</i>		A04.01 Wypas intensywny	A04.01 Wprowadzenie zbyt intensywnego wypasu zwierząt może skutkować niszczeniem roślin żywicielskich dla gąsienic oraz nektarodajnych dla imago motyli.
	6179 Modraszek nausitous <i>Phengaris nausithous</i>		A07 Stosowanie biocydów, hormonów i substancji chemicznych	A07 Obszar chroniony znajduje się w obniżeniu terenu otoczonym w większości przez pola uprawne. Insektycydy stosowane w rolnictwie dostają się na obszar łąk podczas wykonywania oprysków oraz w wyniku spływu powierzchniowego. Insektycydy wpływają negatywnie na motyle oraz na populacje mrówek wścieklic, których obecność jest niezbędna dla rozwoju larw motyli modraszków.
			B1 Zalesianie terenów otwartych	B01 Zalesianie łąk otaczających torfowisko jest zagrożeniem dla motyli z powodu zaniku siedlisk o charakterze otwartym.

Cele działań ochronnych

Lp.	Przedmiot ochrony	Cele działań ochronnych
1.	<p>Wszystkie siedliska i gatunki będące przedmiotami ochrony:</p> <p>6410 Zmiennowilgotne łąki trzęślicowe (<i>Molinion</i>)</p> <p>6510 Niżowe i górskie świeże łąki użytkowane ekstensywnie (<i>Arrhenatherion elatioris</i>)</p> <p>7110* Torfowiska wysokie z roślinnością torfotwórczą (żywe)</p> <p>7140 Torfowiska przejściowe i trzęsawiska (przeważnie z roślinnością z <i>Scheuchzeria-Caricetea nigrae</i>)</p> <p>7230 Górskie i nizinne torfowiska zasadowe o charakterze młak, turzycowisk i mechowisk</p> <p>1617 Starodub łąkowy <i>Ostericum palustre</i></p> <p>1903 Lipiennik Loesela <i>Liparis loeselii</i></p> <p>1060 Czerwończyk nieparek <i>Lycaena dispar</i></p> <p>6177 Modraszek telejus <i>Phengaris teleius</i></p> <p>6179 Modraszek nausitous <i>Phengaris nausithous</i></p>	<p>1. Uregulowanie stanu własności działki nr 105, które umożliwi użytkowanie siedlisk przez rolników w ramach pakietów rolno-środowiskowo-klimatycznych lub wykup gruntów w imieniu Skarbu Państwa przez RDOŚ w Lublinie, a następnie realizację na nich działań ochronnych</p> <p>2. Stabilizacja poziomu wód gruntowych w siedliskach przyrodniczych oraz w siedliskach roślin i zwierząt</p>
2.	6410 Zmiennowilgotne łąki trzęślicowe (<i>Molinion</i>)	Utrzymanie otwartego charakteru siedliska w granicach obszaru poprzez powstrzymanie sukcesji wtórnej na powierzchni minimum 0,02 ha
3.	6510 Niżowe i górskie świeże łąki użytkowane ekstensywnie (<i>Arrhenatherion elatioris</i>)	Utrzymanie otwartego charakteru siedliska w granicach obszaru poprzez powstrzymanie sukcesji wtórnej na powierzchni minimum 0,56 ha
4.	7110* Torfowiska wysokie z roślinnością torfotwórczą (żywe)	Weryfikacja występowania siedliska i ocena stanu jego ochrony w obszarze
5.	7140 Torfowiska przejściowe i trzęsawiska (przeważnie z roślinnością z <i>Scheuchzeria-Caricetea nigrae</i>)	Utrzymanie otwartego charakteru siedliska w granicach obszaru poprzez powstrzymanie sukcesji wtórnej na powierzchni minimum 6,14 ha
6.	7230 Górskie i nizinne torfowiska zasadowe o charakterze młak, turzycowisk i mechowisk	Utrzymanie otwartego charakteru siedliska w granicach obszaru poprzez powstrzymanie sukcesji wtórnej na powierzchni minimum 0,03 ha

Lp.	Przedmiot ochrony	Cele działań ochronnych
7.	1617 Starodub łąkowy <i>Ostercium palustre</i>	Utrzymanie otwartego charakteru siedliska gatunku w granicach obszaru poprzez powstrzymanie sukcesji wtórnej na powierzchni minimum 1,32 ha. Utrzymanie właściwego (FV) stanu populacji i stanu siedliska gatunku
8.	1903 Lipiennik Loesela <i>Liparis loeselii</i>	Weryfikacja występowania gatunku i ocena stanu jego ochrony w obszarze
9.	1060 Czerwończyk nieparek <i>Lycaena dispar</i> 6177 Modraszek telejus <i>Phengaris teleius</i> 6179 Modraszek nausitous <i>Phengaris nausithous</i>	Utrzymanie otwartego charakteru siedlisk gatunków w granicach obszaru poprzez powstrzymanie sukcesji wtórnej na powierzchni minimum 3,39 ha.
10.	1060 Czerwończyk nieparek <i>Lycaena dispar</i>	1. Utrzymanie właściwego (FV) stanu populacji
11.	6177 Modraszek telejus <i>Phengaris teleius</i>	1. Poprawa stanu siedliska gatunku z U2 na co najmniej U1 2. Odtworzenie populacji motyli (wskaźnik „Liczba obserwowanych osobników”) do poziomu 4-8 os./100 m oraz indeksu liczebności do 10-20 os./100 m
12.	6179 Modraszek nausitous <i>Phengaris nausithous</i>	1. Poprawa stanu siedliska gatunku z U2 na co najmniej U1 2. Odtworzenie populacji motyli (wskaźnik „Liczba obserwowanych osobników”) do poziomu 2-4 os./100 m oraz indeksu liczebności do 5-10 os./100 m

**Działania ochronne ze wskazaniem podmiotów odpowiedzialnych za ich wykonanie
i obszarów ich wdrażania**

Lp.	Przedmiot ochrony	Działania ochronne	Obszar wdrażania	Przedmiot odpowiedzialny za wykonanie
Działania związane z ochroną czynną				
1.	<p>Wszystkie siedliska i gatunki będące przedmiotami ochrony:</p> <p>6410 Zmiennowilgotne łąki trzęślicowe (<i>Molinion</i>)</p> <p>6510 Niżowe i górskie świeże łąki użytkowane ekstensywnie (<i>Arrhenatherion elatioris</i>)</p> <p>7110* Torfowiska wysokie z roślinnością torfotwórczą (żywe)</p> <p>7140 Torfowiska przejściowe i trzęsawiska (przeważnie z roślinnością z <i>Scheuchzeria-Caricetea nigrae</i>)</p> <p>7230 Górskie i nizinne torfowiska zasadowe o charakterze młak, turzycowisk i mechowisk</p> <p>1617 Starodub łąkowy <i>Ostericum palustre</i></p> <p>1903 Lipiennik Loesela <i>Liparis loeselii</i></p> <p>1060 Czerwończyk nieparek <i>Lycaena dispar</i></p> <p>6177 Modraszek telejus <i>Phengaris telei</i></p> <p>6179 Modraszek nausitous <i>Phengaris nausithous</i></p>	<p>1) Uregulowanie stanu własności Termin: w 1 lub 2 roku obowiązywania Planu</p> <p>2) Opracowanie ekspertyzy hydrologicznej określającej metody osiągnięcia stosunków wodnych właściwych dla zachowania siedlisk i gatunków będących przedmiotami ochrony w obszarze, ustalenie sposobów regulacji poziomu wód ze wskazaniem liczby, lokalizacji i podstawowych parametrów zastawek umożliwiających regulację poziomu wód w rowie odwadniającym torfowisko Termin: w 1 lub 2 roku obowiązywania Planu</p> <p>3) Wdrożenie ustaleń ekspertyzy hydrologicznej w zakresie niezbędnym do utrzymania stosunków wodnych właściwych dla zachowania siedlisk i gatunków będących przedmiotami ochrony w obszarze Termin: w 1 lub 2 roku po wykonaniu ekspertyzy hydrologicznej</p> <p>4) Przeprowadzenie spotkania z rolnikami prowadzącymi działalność na terenie lub w sąsiedztwie obszaru, w zakresie przeciwdziałania zanieczyszczeniom wód i ograniczania wpływu nawozów na siedliska. Termin: w 1 lub 2 roku obowiązywania Planu</p>	<p>dz. ewid. nr 105, obr. Nowosiółki</p> <p>Cały obszar</p>	<p>RDOŚ w Lublinie w porozumieniu z współwłaścicielami terenu</p> <p>RDOŚ w Lublinie</p> <p>RDOŚ w Lublinie we współpracy z LODR w Końskowoli</p>
	<p>6410 Zmiennowilgotne łąki trzęślicowe (<i>Molinion</i>)</p>	<p>Punktowe wykopywanie i niszczenie osobników nawłoci. Prace należy wykonywać do końca czerwca w okresie</p>	<p>dz. ewid. nr 79, 105, 107/4, 107/5, 107/6, 107/7, 107/8,</p>	<p>Właściciel lub posiadacz działki na podstawie umowy zawartej z</p>

Lp.	Przedmiot ochrony	Działania ochronne	Obszar wdrażania	Przedmiot odpowiedzialny za wykonanie
	6510 Niżowe i górskie świeże łąki użytkowane ekstensywnie (<i>Arrhenatherion elatioris</i>) 7230 Górskie i nizinne torfowiska zasadowe o charakterze młak, turzycowisk i mechowisk 1617 Starodub łąkowy <i>Ostericum palustre</i> 1903 Lipiennik Loesela <i>Liparis loeselii</i> 1060 Czerwończyk nieparek <i>Lycaena dispar</i> 6177 Modraszek telejus <i>Phengaris teleius</i> 6179 Modraszek nausitous <i>Phengaris nausithous</i>	poprzedzającym wysypywanie nasion. Termin: w 1 lub 2 roku, a w przypadku braku koszenia również w kolejnych latach obowiązywania Planu	303, 392/1 i 392/2, obr. Nowosiółki	organem sprawującym nadzór nad obszarem; RDOŚ w Lublinie
Działania związane z utrzymaniem lub modyfikacją metod gospodarowania				
1.	6410 Zmiennowilgotne łąki trzęślicowe (<i>Molinion</i>)	Działania obligatoryjne: Utrzymanie ekstensywnego użytkowania kośnego, kośno-pastwiskowego lub pastwiskowego. Działania fakultatywne: Użytkowanie zgodne z wymogami odpowiedniego pakietu rolno-środowiskowo-klimatycznego ukierunkowanego na ochronę siedliska przyrodniczego w ramach obowiązującego PROW. Uszczegółowienie wymogów: 1) koszenie w terminie 1 września - 31 października, raz na dwa lata, ręcznie lub za pomocą lekkiego sprzętu, 2) wysokość koszenia: 10-15 cm, 3) zebranie biomasy i wyniesienie jej poza płat łąki w terminie do dwóch tygodni po pokosie lub ułożenie jej w przyzmy, stogi lub brogi, 4) w przypadku złożenia biomasy w przyzmy, stogi lub brogi powinna ona zostać usunięta nie później niż do dnia 1 marca następnego roku,	Zgodnie z załącznikiem nr 6 do zarządzenia	Właściciel lub posiadacz działki na podstawie umowy zawartej z organem sprawującym nadzór nad obszarem (RDOŚ w Lublinie) lub na podstawie zobowiązania podjętego w związku z korzystaniem z programów wsparcia z tytułu obniżenia dochodowości

Lp.	Przedmiot ochrony	Działania ochronne	Obszar wdrażania	Przedmiot odpowiedzialny za wykonanie
		5) zakaz przyorywania, wałowania, nawożenia, stosowania pestycydów, ścieków i osadów ściekowych oraz dosiewania nasion traw, zakaz wypasu zwierząt, 6) zachowanie dotychczasowej struktury pokrycia krzewami i drzewami (5-10%)		
2.	6510 Niżowe i górskie świeże łąki użytkowane ekstensywnie (<i>Arrhenatherion elatioris</i>)	<p>Działania obligatoryjne: Utrzymanie ekstensywnego użytkowania kośnego, kośno-pastwiskowego lub pastwiskowego.</p> <p>Działania fakultatywne: Użytkowanie zgodne z wymogami odpowiedniego pakietu rolno-środowiskowo-klimatycznego ukierunkowanego na ochronę siedliska przyrodniczego w ramach obowiązującego PROW. Uszczegółowienie wymogów: 1) koszenie raz w roku w terminie 15-30 września, 2) wysokość koszenia: 10-15 cm, 3) zebranie biomasy i wyniesienie jej poza płat łąki w terminie do dwóch tygodni po pokosie lub ułożenie jej w przyzmy, stogi lub brogi, 4) w przypadku złożenia biomasy w przyzmy, stogi lub brogi powinna ona zostać usunięta nie później niż do dnia 1 marca następnego roku, 5) zakaz przyorywania, wałowania, nawożenia, stosowania pestycydów, ścieków i osadów ściekowych oraz dosiewania nasion traw, zakaz wypasu zwierząt</p>	Zgodnie z załącznikiem nr 6 do zarządzenia	Właściciel lub posiadacz działki na podstawie umowy zawartej z organem sprawującym nadzór nad obszarem (RDOŚ w Lublinie) lub na podstawie zobowiązania podjętego w związku z korzystaniem z programów wsparcia z tytułu obniżenia dochodowości
3.	7140 Torfowiska przejściowe i trzęsawiska (przeważnie z roślinnością z <i>Scheuchzeria-Caricetea nigrae</i>)	<p>Działania obligatoryjne: Utrzymanie ekstensywnego użytkowania zapewniającego utrzymanie otwartego charakteru siedliska.</p> <p>Działania fakultatywne: Użytkowanie zgodne z wymogami odpowiedniego pakietu rolno-środowiskowo-klimatycznego ukierunkowanego na ochronę siedliska przyrodniczego w ramach</p>	Zgodnie z załącznikiem nr 6 do zarządzenia	Właściciel lub posiadacz działki na podstawie umowy zawartej z organem sprawującym nadzór nad obszarem (RDOŚ w Lublinie) lub na podstawie zobowiązania podjętego w związku z korzystaniem z

Lp.	Przedmiot ochrony	Działania ochronne	Obszar wdrażania	Przedmiot odpowiedzialny za wykonanie
		<p>obowiązującego PROW. Uszczegółowienie wymogów: 1) wycięcie drzew i krzewów w pierwszym roku obowiązywania Planu wraz z usunięciem wyciętej biomasy, najlepiej przy zamrożonym gruncie, 2) koszenie powierzchni, na której występują odrośla drzew i krzewów lub wycinanie tych odrosli co dwa lata, w terminie 15 sierpnia-15 lutego następnego roku, 3) koszenie trzciny w terminie 15 lipca-15 sierpnia na wysokości 40-50 cm, połączone z usunięciem biomasy, 4) zebranie biomasy i wyniesienie jej poza płat łąki w terminie do dwóch tygodni po pokosie lub ułożenie jej w przyzmy, stogi lub brogi, 4) w przypadku złożenia biomasy w przyzmy, stogi lub brogi powinna ona zostać usunięta nie później niż do dnia 1 marca następnego roku, 5) zakaz wydobywania torfu, zalesiania, nawożenia i wapnowania, mechanicznego niszczenia struktury gleby, w tym przeorywania, oraz pozostawiania rozdrobnionej biomasy</p>		<p>programów wsparcia z tytułu obniżenia dochodowości</p>
4.	7230 Górskie i nizinne torfowiska zasadowe o charakterze młak, turzycowisk i mechowisk	<p>Działania obligatoryjne: Utrzymanie ekstensywnego użytkowania kośnego, kośno-pastwiskowego lub pastwiskowego.</p> <p>Działania fakultatywne: Użytkowanie zgodne z wymogami odpowiedniego pakietu rolno-środowiskowo-klimatycznego ukierunkowanego na ochronę siedliska przyrodniczego w ramach obowiązującego PROW. Uszczegółowienie wymogów: 1) koszenie w terminie 15 września-15 lutego następnego roku, nie częściej niż co dwa lata, ręcznie lub za pomocą lekkiego sprzętu, 2) wysokość koszenia: 10-15 cm, 3) zebranie biomasy i wyniesienie jej poza płat łąki w terminie do dwóch tygodni po pokosie lub</p>	Zgodnie z załącznikiem nr 6 do zarządzenia	<p>Właściciel lub posiadacz działki na podstawie umowy zawartej z organem sprawującym nadzór nad obszarem (RDOŚ w Lublinie) lub na podstawie zobowiązania podjętego w związku z korzystaniem z programów wsparcia z tytułu obniżenia dochodowości</p>

Lp.	Przedmiot ochrony	Działania ochronne	Obszar wdrażania	Przedmiot odpowiedzialny za wykonanie
		<p>ułożenie jej w przyzmy, stogi lub brogi,</p> <p>4) w przypadku złożenia biomasy w przyzmy, stogi lub brogi powinna ona zostać usunięta nie później niż do dnia 1 marca następnego roku</p> <p>5) zakaz wydobywania torfu, zalesiania, nawożenia i wapnowania, mechanicznego niszczenia struktury gleby, w tym przeorywania, oraz pozostawiania rozdrobnionej biomasy</p>		
5.	1617 Starodub łąkowy <i>Ostericum palustre</i>	<p>Działania obligatoryjne: Utrzymanie obszaru łąk jako trwałe użytki zielone, na których prowadzone jest ekstensywne użytkowanie kośnego, kośno-pastwiskowego lub pastwiskowego.</p> <p>Działania fakultatywne: 1) koszenie w terminie po 15 września, ręcznie lub za pomocą lekkiego sprzętu, zgodnie z wytycznymi dla siedliska, w którym gatunek ten występuje, 2) wysokość koszenia: 10-15 cm, 3) zebranie biomasy i wyniesienie jej poza płat łąki w terminie do dwóch tygodni po pokosie lub ułożenie jej w przyzmy, stogi lub brogi, 4) w przypadku złożenia biomasy w przyzmy, stogi lub brogi powinna ona zostać usunięta nie później niż do dnia 1 marca następnego roku, 5) zakaz przyorywania, wałowania, nawożenia, stosowania pestycydów, ścieków i osadów ściekowych oraz dosiewania nasion traw, zakaz wypasu zwierząt</p>	Zgodnie z załącznikiem nr 6 do zarządzenia	Właściciel lub posiadacz działki na podstawie umowy zawartej z organem sprawującym nadzór nad obszarem (RDOŚ w Lublinie) lub na podstawie zobowiązania podjętego w związku z korzystaniem z programów wsparcia z tytułu obniżenia dochodowości
6.	1060 Czerwończyk nieparek <i>Lycaena dispar</i> 6177 Modraszek telejus <i>Phengaris teleius</i> 6179 Modraszek nausitous <i>Phengaris nausithous</i>	<p>Działania obligatoryjne: Utrzymanie ekstensywnego użytkowania kośnego, kośno-pastwiskowego lub pastwiskowego.</p> <p>Działania fakultatywne: 1) koszenie raz w roku w terminie 15 września-31 października, 2) wysokość koszenia: 10-15 cm, 3) pozostałą biomasę (siano) należy zebrać w terminie nie dłuższym niż 2 tygodnie po</p>	Zgodnie z załącznikiem nr 6 do zarządzenia	Właściciel lub posiadacz działki na podstawie umowy zawartej z organem sprawującym nadzór nad obszarem (RDOŚ w Lublinie) lub na podstawie zobowiązania podjętego w związku z

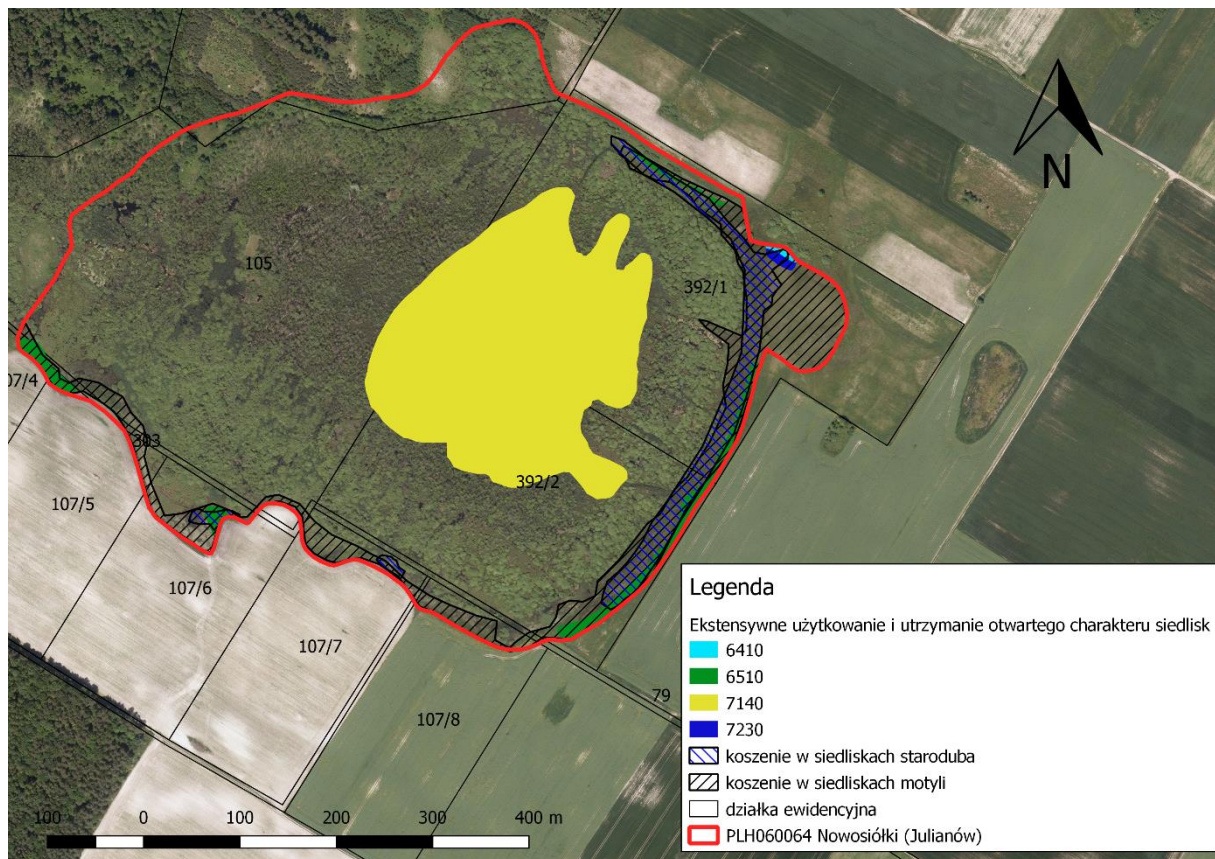
Lp.	Przedmiot ochrony	Działania ochronne	Obszar wdrażania	Przedmiot odpowiedzialny za wykonanie
		<p>pokosie lub ułożenie jej w przyzmy, stogi lub brogi,</p> <p>4) w przypadku złożenia biomasy w przyzmy, stogi lub brogi powinna ona zostać usunięta nie później niż do dnia 1 marca następnego roku,</p> <p>5) zakaz przyorywania, wałowania, nawożenia, stosowania pestycydów, ścieków i osadów ściekowych oraz dosiewania nasion traw, zakaz wypasu zwierząt,</p> <p>6) pozostawienie wiatrochronów w postaci szpaleru wierzb odgradzającego pola uprawne od łąk w północnej części obszaru</p>		korzystaniem z programów wsparcia z tytułu obniżenia dochodowości
Dotyczące monitoringu stanu przedmiotów ochrony oraz realizacji celów działań ochronnych				
1.	6410 Zmiennowilgotne łąki trzęślicowe (<i>Molinion</i>)	<p>Wykonanie w okresie od końca maja do września jednego zdjęcia fitosocjologicznego o powierzchni 25 m² i dokonanie oceny stanu ochrony siedliska zgodnie z metodyką Państwowego Monitoringu Środowiska.</p> <p>Monitoring należy przeprowadzić dwukrotnie w trakcie obowiązywania planu, co 4 lata. Wskazany termin: 3 i 7 rok obowiązywania Planu.</p>	<p>dz. ewid. nr 392/1</p> <p>Współrzędne środka zdjęcia fitosocjologicznego: N 51°11'13,9"; E 23°19'35,8"</p>	RDOS w Lublinie
2.	6510 Niżowe i górskie świeże łąki użytkowane ekstensywnie (<i>Arrhenatherion elatioris</i>)	<p>Wykonanie w okresie od końca maja do czerwca 6 zdjęć fitosocjologicznych (w 2 transektach) o powierzchni 25 m² i dokonanie oceny stanu ochrony siedliska zgodnie z metodyką Państwowego Monitoringu Środowiska.</p> <p>Monitoring należy przeprowadzić dwukrotnie w trakcie obowiązywania planu, co 4 lata. Wskazany termin: 3 i 7 rok obowiązywania Planu.</p>	<p>dz. ewid. nr 392/1, 392/2</p> <p>Transekt 1</p> <p>Współrzędne środka zdjęcia fitosocjologicznego: N 51°11'01,1"; E 23°19'24,1" N 51°11'03,5"; E 23°19'27,8" N 51°11'06,0"; E 23°19'30,7"</p> <p>Transekt 2</p> <p>Współrzędne środka zdjęcia fitosocjologicznego: N 51°11'15,6"; E 23°19'32,5" N 51°11'16,6"; E 23°19'29,9" N 51°11'17,6"; E 23°19'28,0"</p>	RDOS w Lublinie
3.	7140 Torfowiska przejściowe i trzęsawiska (przeważnie z	<p>Wykonanie w okresie od końca maja do czerwca 6 zdjęć fitosocjologicznych (w 2 transektach) o powierzchni 25 m²</p>	<p>Działka ewidencyjna nr 392/2</p> <p>Transekt 1</p>	RDOS w Lublinie

Lp.	Przedmiot ochrony	Działania ochronne	Obszar wdrażania	Przedmiot odpowiedzialny za wykonanie
	roślinnością z <i>Scheuchzeria-Caricetea nigrae</i>)	i dokonanie oceny stanu ochrony siedliska zgodnie z metodyką Państwowego Monitoringu Środowiska. Monitoring należy przeprowadzić dwukrotnie w trakcie obowiązywania planu, co 4 lata. Wskazany termin: 3 i 7 rok obowiązywania Planu.	Współrzędne środka zdjęcia fitosocjologicznego: N 51°11'07,4"; E 23°19'22,9" N 51°11'10,8"; E 23°19'20,7" N 51°11'13,0"; E 23°19'17,4" Transekt 2 Współrzędne środka zdjęcia fitosocjologicznego: N 51°11'09,5"; E 23°19'15,0" N 51°11'08,5"; E 23°19'16,8" N 51°11'07,4"; E 23°19'18,7"	
4.	7230 Górskie i nizinne torfowiska zasadowe o charakterze młak, turzycowisk i mechowisk	Wykonanie w okresie od końca maja do czerwca w transekcie 3 zdjęć fitosocjologicznych o powierzchni 25 m ² i dokonanie oceny stanu ochrony siedliska zgodnie z metodyką Państwowego Monitoringu Środowiska. Monitoring należy przeprowadzić dwukrotnie w trakcie obowiązywania planu, co 4 lata. Wskazany termin: 3 i 7 rok obowiązywania Planu.	dz. ewid. nr 392/1 Współrzędne środka zdjęcia fitosocjologicznego: N 51°11'13,7; E 23°19'35,1 N 51°11'13,5; E 23°19'35,5 N 51°11'13,3; E 23°19'35,9	RDOŚ w Lublinie
5.	1617 Starodub łąkowy <i>Ostericum palustre</i>	Monitoring skuteczności działań ochronnych prowadzonych w stosunku do staroduba łąkowego – dokonanie oceny stanu ochrony gatunku zgodnie z metodyką Państwowego Monitoringu Środowiska. Monitoring należy przeprowadzić dwukrotnie w trakcie obowiązywania planu, co 4 lata. Wskazany termin: 3 i 7 rok obowiązywania Planu.	dz. ewid. nr 392/1, 392/2, 107/6, 107/7	RDOŚ w Lublinie
6.	1060 Czerwończyk nieparek <i>Lycaena dispar</i>	Monitoring skuteczności działań służących utrzymaniu otwartego charakteru siedliska gatunku i właściwego stanu ochrony populacji. Należy monitorować następujące wskaźniki: obecność gatunku, liczba obserwowanych osobników, indeks liczebności i obecność stadiów preimaginalnych Monitoring należy przeprowadzić dwukrotnie w trakcie	dz. ewid. nr 79, 105, 107/4, 107/5, 107/6, 107/7, 107/8, 303, 392/1 i 392/2, obr. Nowosiółki	RDOŚ w Lublinie

Lp.	Przedmiot ochrony	Działania ochronne	Obszar wdrażania	Przedmiot odpowiedzialny za wykonanie
		obowiązujący plan, co 4 lata. Wskazany termin: 3 i 7 rok obowiązywania Planu.		
7.	6177 Modraszek telejus <i>Phengaris teleius</i> 6179 Modraszek nausitous <i>Phengaris nausithous</i>	Monitoring skuteczności działań zmierzających do odbudowania populacji motyli oraz poprawy stanu zachowania ich siedlisk. Należy monitorować następujące wskaźniki populacji i siedliska: liczba obserwowanych osobników, indeks liczebności, dostępność roślin żywicielskich, dostępność mrówek gospodarzy, zarastanie ekspansywnymi bylinami, zarastanie przez drzewa i krzewy. Monitoring należy przeprowadzić dwukrotnie w trakcie obowiązywania planu, co 4 lata. Wskazany termin: 3 i 7 rok obowiązywania Planu	dz. ewid. nr 79, 105, 107/4, 107/5, 107/6, 107/7, 107/8, 303, 392/1 i 392/2, obr. Nowosiółki	RDOŚ w Lublinie
Dotyczące uzupełnienia stanu wiedzy o przedmiotach ochrony i uwarunkowaniach ich ochrony				
2.	1903 Lipiennik Loesela <i>Liparis loeselii</i>	Badania terenowe mające na celu weryfikację występowania przedmiotu ochrony oraz ocenę jego stanu ochrony w obszarze. Co najmniej dwa razy w trakcie obowiązywania Planu	dz. ewid. nr 392/1, 392/2, 105 obręb Nowosiółki, siedlisko 7230 Górskie i nizinne torfowiska zasadowe o charakterze młak, turzycowisk i mechowisk	RDOŚ w Lublinie
3.	7110* Torfowiska wysokie z roślinnością torfotwórczą (żywe)	Badania terenowe mające na celu weryfikację odtwarzania się i występowania przedmiotu ochrony oraz ocenę stanu ochrony siedliska w obszarze. Co najmniej dwa razy w trakcie obowiązywania Planu	dz. ewid. nr 392/1, 392/2, 105, obręb Nowosiółki	RDOŚ w Lublinie
4.	6410 Zmiennowilgotne łąki trzęślicowe (<i>Molinion</i>)	Badania terenowe mające na celu weryfikację odtwarzania się i występowania przedmiotu ochrony we wschodniej części obszaru, w lokalizacjach, gdzie siedlisko występowało w przeszłości. Co najmniej dwa razy w trakcie obowiązywania Planu	dz. ewid. nr 392/1, 392/2, 105, obręb Nowosiółki	RDOŚ w Lublinie

Załącznik nr 6 do zarządzenia
Regionalnego Dyrektora Ochrony Środowiska
w Lublinie z dnia 2019r.

Mapa z lokalizacją działań ochronnych w obszarze



Załącznik nr 7 do zarządzenia
Regionalnego Dyrektora Ochrony Środowiska
w Lublinie z dnia ... 2019 r.

**Lokalizacja planowanych działań ochronnych
w postaci współrzędnych geograficznych punktów ich załamania [PL-1992]**

- działania dotyczącego ekstensywnego użytkowania i utrzymania otwartego charakteru siedlisk

Lp.	Y	X
1	801992,2185	377436,4709
2	801987,2179	377439,8047
3	801983,6460	377442,6622
4	801982,5850	377446,3789
5	801983,8842	377448,6153
6	801989,1229	377451,4728
7	802001,5054	377454,3303
8	802011,0304	377457,1878
9	802023,4129	377464,3316
10	802031,9854	377470,5228
11	802042,4629	377479,5716
12	802051,9879	377489,0966
13	802062,7035	377496,4784
14	802068,1804	377503,3841
15	802077,7054	377513,3853
16	802084,8492	377525,2916
17	802093,8979	377534,3403
18	802099,6129	377541,4841
19	802109,6142	377559,5816
20	802111,0839	377568,8902
21	802112,4717	377577,6791
22	802117,4723	377585,5372
23	802124,3779	377590,0616
24	802127,0473	377593,0386
25	802134,3792	377596,9672
26	802140,3323	377607,6828
27	802147,2379	377618,1603
28	802148,1904	377623,0419
29	802151,5242	377633,0431
30	802157,7154	377643,9969
31	802161,2873	377649,4738
32	802164,6210	377656,8556
33	802171,0504	377674,0006

34	802177,4798	377694,4794
35	802181,7660	377709,7194
36	802184,0282	377718,0538
37	802185,4570	377723,7688
38	802190,9338	377724,4831
39	802194,1634	377720,5615
40	802192,3983	377715,9723
41	802189,6143	377707,3422
42	802189,2687	377706,3697
43	802189,2027	377706,0664
44	802188,5486	377704,0386
45	802185,8930	377692,7559
46	802180,8135	377674,7150
47	802178,5842	377666,7639
48	802176,3003	377658,7541
49	802169,5026	377642,2109
50	802157,9168	377621,9518
51	802148,9289	377606,4204
52	802148,7577	377606,1254
53	802146,1002	377601,7749
54	802141,9948	377595,4059
55	802138,7643	377590,9823
56	802134,0483	377584,0873
57	802128,4547	377576,4028
58	802120,7552	377563,1293
59	802120,3276	377562,3511
60	802119,2582	377560,5341
61	802111,2514	377546,1308
62	802108,9952	377542,3065
63	802100,1992	377528,4176
64	802096,7292	377522,8679
65	802084,9050	377506,8278
66	802083,3695	377504,8172
67	802079,6211	377500,0646

68	802074,2526	377493,2638
69	802071,3265	377490,1281
70	802067,6761	377486,4181
71	802059,7855	377479,8132
72	802051,0395	377472,8343
73	802035,6763	377460,7597

74	802030,8132	377456,5744
75	802028,1652	377454,4972
76	802023,5480	377451,7081
77	802004,7131	377440,7912
78	801998,6062	377436,8258

Lp.	Y	X
1	801471,6626	377692,3540
2	801469,6606	377693,3304
3	801461,7145	377697,3717
4	801455,1829	377702,1256
5	801454,2580	377704,1362
6	801453,6696	377705,2576
7	801451,8388	377709,2759
8	801447,9409	377715,6208
9	801447,0646	377717,1173
10	801446,6376	377717,7423
11	801445,5573	377719,5007
12	801444,3804	377720,7222
13	801442,7110	377722,6195
14	801441,1709	377724,0531
15	801438,6657	377726,6531
16	801437,3908	377728,0314
17	801431,5617	377732,0001
18	801429,2855	377733,4367
19	801426,5063	377736,0970
20	801423,7752	377738,8195
21	801423,6973	377739,4818
22	801423,5848	377740,7592

23	801423,5002	377742,1701
24	801423,1913	377745,2296
25	801422,7054	377750,7489
26	801427,4689	377749,4461
27	801435,0757	377747,4617
28	801444,0054	377744,1544
29	801447,3127	377739,8550
30	801449,6278	377735,8862
31	801453,5965	377729,2716
32	801454,2580	377725,9643
33	801455,5809	377721,9956
34	801458,9295	377718,3989
35	801465,2134	377713,1072
36	801469,8023	377709,0971
37	801477,0783	377702,4826
38	801480,6750	377698,5551
39	801482,2849	377697,3046
40	801483,2381	377696,0747
41	801483,1968	377694,4624
42	801481,8325	377692,3953
43	801481,0471	377691,1551
44	801479,4761	377689,7908

Lp.	Y	X
1	801627,9115	377542,7197
2	801627,0202	377543,3605
3	801626,2372	377544,7247
4	801623,7567	377549,6857
5	801621,9377	377553,9852
6	801620,1187	377558,6154
7	801619,2918	377561,2612
8	801617,8036	377563,9070
9	801616,6460	377568,7026
10	801617,6382	377571,8445
11	801619,7879	377573,3328
12	801623,4260	377574,4904
13	801625,7411	377574,8211

14	801630,8674	377573,9943
15	801634,1747	377572,5060
16	801637,4819	377570,5216
17	801639,7971	377569,0333
18	801641,1200	377566,2221
19	801641,2853	377564,7339
20	801640,7204	377563,4425
21	801637,8176	377562,3399
22	801636,6438	377561,7007
23	801635,3529	377561,0338
24	801635,3333	377560,9871
25	801635,3030	377560,9706
26	801634,0763	377557,9903
27	801632,8311	377555,0394

28	801631,8596	377551,5874
29	801630,1852	377545,3655
30	801629,7305	377543,6499

31	801629,3584	377543,1538
32	801628,9657	377542,8437

Lp.	Y	X
1	802064,7609	377944,4317
2	802065,2570	377943,2741
3	802066,4146	377941,2897
4	802067,4068	377940,6283
5	802069,7219	377939,6361
6	802070,5487	377939,3054
7	802071,5409	377938,8093
8	802073,5253	377938,1478
9	802074,8482	377937,4863
10	802076,3365	377937,1556
11	802076,8326	377936,1634
12	802077,3286	377934,6751
13	802078,8169	377933,1869
14	802080,9667	377932,3600
15	802083,7779	377931,0371
16	802085,5969	377930,7064
17	802087,2505	377929,7142
18	802089,0695	377927,8952
19	802092,2115	377924,7533
20	802093,3690	377923,5957
21	802094,3612	377921,6113
22	802095,3534	377920,2884
23	802097,1724	377920,1231
24	802098,1646	377920,1231
25	802099,8182	377920,2884
26	802101,6372	377920,2884
27	802102,9602	377919,1309
28	802103,2909	377917,6426
29	802104,6138	377916,6504
30	802105,1099	377916,4850
31	802108,4172	377915,1621
32	802112,0552	377913,0124
33	802114,7010	377910,8626
34	802116,8508	377909,8705
35	802118,6698	377908,5475
36	802122,4732	377907,3900
37	802124,2922	377906,5632
38	802126,2766	377906,3978
39	802129,7492	377904,5788
40	802132,2297	377903,0905

41	802133,3872	377902,0983
42	802134,2141	377901,4369
43	802134,8755	377900,1139
44	802134,8755	377899,6179
45	802138,0175	377897,3027
46	802142,4823	377896,6413
47	802144,6320	377895,8145
48	802145,7896	377894,9876
49	802148,2701	377893,1686
50	802149,9237	377891,6804
51	802151,5773	377891,5150
52	802153,7271	377890,6882
53	802155,0500	377890,0267
54	802156,5383	377889,1999
55	802156,7036	377888,3731
56	802156,3729	377887,2155
57	802155,2154	377886,5540
58	802153,8925	377886,5540
59	802152,0734	377887,0501
60	802149,4276	377887,7116
61	802145,1281	377890,1921
62	802143,4745	377891,1843
63	802140,6633	377894,1608
64	802139,5057	377894,9876
65	802136,0331	377896,1452
66	802132,8911	377897,3027
67	802131,2375	377898,6257
68	802127,5995	377901,1061
69	802125,4497	377901,6022
70	802123,1346	377903,2559
71	802120,1581	377904,4134
72	802117,0161	377905,9017
73	802113,5435	377907,7207
74	802110,2362	377910,2012
75	802108,4172	377911,5241
76	802104,4484	377912,6817
77	802102,4641	377913,6738
78	802100,6451	377914,6660
79	802098,4953	377915,1621
80	802094,1958	377916,9811
81	802090,8885	377918,6348

82	802086,7544	377922,4382
83	802083,2818	377924,5879
84	802079,6438	377927,2337
85	802074,6828	377930,3757
86	802068,7710	377936,2461
87	802064,6369	377938,2305
88	802061,4950	377941,0417
89	802059,8413	377942,5300
90	802058,6838	377944,0182

91	802058,6838	377945,6719
92	802060,1721	377947,3255
93	802060,6682	377947,6563
94	802061,1643	377947,9870
95	802061,4950	377947,9870
96	802062,8179	377947,8216
97	802062,9833	377947,8216
98	802064,5956	377946,7468

Lp.	Y	X
1	802200,1815	377842,6113
2	802199,7398	377843,6419
3	802200,3599	377846,4118
4	802203,6672	377845,9157
5	802205,6929	377845,6263
6	802207,3650	377845,3713
7	802209,6683	377844,9774
8	802210,9744	377844,8222
9	802213,2997	377844,4688
10	802217,0680	377844,0981
11	802218,3982	377843,9400
12	802219,8729	377843,0632
13	802223,7556	377840,7335
14	802224,1764	377840,1519
15	802226,3221	377836,9860
16	802229,0260	377833,4476
17	802229,3618	377832,9834
18	802229,4188	377832,9336

19	802229,6708	377832,6039
20	802232,9781	377829,4619
21	802232,3166	377827,6016
22	802231,5973	377827,4817
23	802231,7792	377827,4362
24	802231,2004	377825,8652
25	802230,1255	377822,9300
26	802227,6864	377820,0361
27	802225,3713	377819,2093
28	802222,7255	377820,3669
29	802217,7645	377822,5166
30	802213,1343	377824,9971
31	802209,0002	377828,1390
32	802206,3544	377829,7927
33	802204,1219	377831,5290
34	802201,7655	377833,4720
35	802199,9051	377835,6631
36	802199,9051	377840,0453
37	802199,9051	377842,6911

Lp.	Y	X
1	801862,2951	377640,7189
2	801853,0347	377640,7189
3	801845,0972	377640,7189
4	801837,1597	377641,3803
5	801829,2222	377644,6876
6	801823,9305	377645,3491
7	801817,3159	377649,9793
8	801809,3784	377655,9324
9	801802,1024	377662,5470
10	801796,8107	377670,4845
11	801789,5347	377677,7605
12	801786,8889	377686,3595
13	801784,2430	377694,2970
14	801782,9201	377704,2189

15	801785,5659	377714,1408
16	801786,8889	377722,0783
17	801791,5191	377737,2918
18	801796,8107	377750,5210
19	801804,7482	377764,4116
20	801813,3472	377778,3022
21	801824,5920	377790,8699
22	801840,4670	377804,7605
23	801857,0034	377821,9585
24	801870,2326	377832,5418
25	801881,4774	377841,1408
26	801892,0607	377847,0939
27	801903,3055	377856,3543
28	801915,8732	377868,2605
29	801922,4878	377872,2293

30	801937,0399	377880,1668
31	801948,9461	377885,4585
32	801958,8680	377893,3960
33	801966,1441	377899,3491
34	801976,7274	377903,9793
35	801981,3576	377905,3022
36	801986,6493	377905,9637
37	801993,9253	377905,9637
38	801997,8941	377903,3178
39	802001,8628	377896,7033
40	801995,2482	377874,8751
41	801995,2482	377865,6147
42	801995,9097	377860,9845
43	801999,2170	377851,7241
44	801999,8784	377847,7553
45	802002,5243	377841,8022
46	802003,1857	377838,4949
47	802008,4774	377837,1720
48	802010,4618	377834,5262
49	802012,4461	377834,5262
50	802013,1076	377834,5262
51	802017,7378	377838,4949
52	802023,6909	377846,4324
53	802029,6441	377859,6616
54	802033,6128	377867,5991
55	802038,9045	377872,8908
56	802044,8576	377877,5210
57	802048,8264	377878,8439
58	802054,7795	377876,8595
59	802058,0868	377873,5522
60	802058,7482	377866,9376
61	802057,4253	377860,9845
62	802052,7951	377851,7241
63	802050,1493	377847,0939
64	802047,5034	377839,8178
65	802045,5191	377832,5418
66	802044,1961	377827,2501
67	802044,1961	377823,2814
68	802044,8576	377820,6355
69	802048,8264	377819,9741
70	802052,1336	377819,9741
71	802054,1180	377823,9428
72	802060,7326	377828,5730
73	802064,7014	377832,5418
74	802069,3316	377837,1720

75	802073,9618	377837,8335
76	802079,2534	377835,1876
77	802081,8993	377827,9116
78	802081,8993	377820,6355
79	802081,8993	377814,0210
80	802080,5764	377806,0835
81	802079,2534	377799,4689
82	802077,9305	377791,5314
83	802075,9461	377784,2553
84	802075,9461	377782,9324
85	802076,6076	377770,3647
86	802071,9774	377759,1199
87	802071,3159	377755,1512
88	802069,9930	377751,8439
89	802069,3316	377747,8751
90	802068,0086	377743,9064
91	802068,0086	377739,9376
92	802068,0086	377733,9845
93	802065,3628	377722,0783
94	802067,3472	377714,1408
95	802066,0243	377706,2033
96	802066,0243	377703,5574
97	802066,0243	377694,9585
98	802063,3784	377689,0053
99	802059,4097	377682,3908
100	802059,4097	377681,0678
101	802050,1493	377676,4376
102	802044,1961	377676,4376
103	802040,2274	377677,7605
104	802034,2743	377679,7449
105	802025,6753	377685,6980
106	802019,7222	377683,7137
107	802018,3993	377679,0835
108	802011,1232	377674,4533
109	802007,1545	377658,5783
110	802008,4774	377650,6408
111	802014,4305	377641,3803
112	802016,4149	377635,4272
113	802020,3836	377629,4741
114	802028,3211	377626,1668
115	802038,2430	377622,1980
116	802048,8264	377616,9064
117	802052,1336	377614,9220
118	802055,4409	377610,9533
119	802056,1024	377607,6460

120	802056,1024	377603,0158
121	802051,4722	377598,3855
122	802048,8264	377595,7397
123	802040,8889	377585,1564
124	802036,9201	377583,1720
125	802024,3524	377581,8491
126	802013,7691	377587,8022
127	802009,8003	377593,7553
128	802003,8472	377601,0314
129	801998,5555	377606,9845
130	801995,9097	377609,6303
131	801989,9566	377610,2918
132	801976,0659	377605,6616
133	801965,4826	377601,0314
134	801953,5764	377597,0626
135	801951,5920	377596,4012

136	801943,6545	377593,7553
137	801937,7014	377593,7553
138	801935,0555	377593,7553
139	801927,1180	377595,7397
140	801925,1336	377597,0626
141	801915,8732	377599,7085
142	801911,9045	377606,3230
143	801907,9357	377608,3074
144	801899,3368	377608,3074
145	801892,7222	377609,6303
146	801884,1232	377611,6147
147	801875,5243	377615,5835
148	801872,2170	377621,5366
149	801868,9097	377625,5053
150	801868,2482	377640,7189

- działania dotyczącego koszenia w siedliskach staroduba

Lp.	X	Y
1	802054,2300	377479,0262
2	802048,8686	377473,4923
3	802045,2022	377470,6101
4	802038,6852	377467,3448
5	802028,7432	377474,1751
6	802031,0991	377484,9734
7	802035,2189	377496,6721
8	802045,1485	377505,1525
9	802055,0270	377515,3969
10	802063,3283	377526,0251
11	802072,0446	377538,8754
12	802081,3391	377558,0654
13	802098,5972	377581,6697
14	802134,1183	377636,9087
15	802163,9941	377706,4370
16	802174,3724	377733,7901
17	802176,3262	377768,4529
18	802177,9681	377819,7065
19	802163,4043	377852,0664
20	802138,7562	377874,3779
21	802104,2445	377901,1018
22	802073,8665	377918,1576
23	802048,2090	377940,8161
24	802039,0812	377950,7953
25	802039,1784	377959,1804

26	802051,2565	377954,6722
27	802065,9428	377943,7568
28	802076,7766	377934,8739
29	802102,7377	377916,9708
30	802141,2432	377893,6950
31	802159,5917	377871,0179
32	802178,0961	377851,4376
33	802187,2220	377838,3241
34	802199,1717	377836,1429
35	802218,5439	377841,2592
36	802222,2927	377839,3645
37	802223,1405	377831,7775
38	802206,2407	377819,8125
39	802214,3783	377806,7750
40	802216,3669	377804,6700
41	802211,3122	377798,9434
42	802206,6110	377792,0177
43	802205,8334	377783,5267
44	802197,7740	377777,5236
45	802193,4480	377737,9042
46	802181,6442	377694,4585
47	802167,0281	377651,0261
48	802134,5166	377596,2380
49	802108,8977	377556,1931
50	802085,9338	377516,3046
51	802063,8522	377484,7900

Lp.	X	Y
1	801806,8531	377522,9534
2	801811,2106	377522,0053
3	801812,6543	377520,1081
4	801815,9894	377518,0705
5	801817,4967	377514,1591
6	801818,5866	377511,4252
7	801824,9045	377507,0313
8	801819,7717	377498,5011
9	801810,0630	377506,1473
10	801800,7668	377513,1439
11	801795,2542	377518,9364
12	801798,4060	377522,6976

13	801802,0042	377523,9004
----	-------------	-------------

Lp.	X	Y
1	801635,3177	377561,0592
2	801634,7069	377559,5225
3	801632,8550	377555,0233
4	801632,7129	377554,5054
5	801632,6535	377554,3559
6	801629,6280	377553,0629
7	801626,6080	377549,8775
8	801621,7288	377556,5355

9	801618,5431	377556,1919
10	801612,0957	377556,0779
11	801606,1791	377557,0511
12	801600,2947	377559,1345
13	801603,5455	377568,3535
14	801608,1945	377571,6000
15	801611,5760	377571,6192
16	801615,6340	377569,2508
17	801627,5627	377568,5472

18	801639,0092	377571,0231
19	801645,9662	377569,6620
20	801650,3872	377567,1572
21	801653,2035	377566,2705
22	801653,2321	377564,6876
23	801650,7223	377563,1317
24	801644,3033	377565,2428
25	801636,8755	377562,0959

- działania dotyczącego koszenia w siedliskach motyli

Lp.	X	Y
1	802068,5846	377939,9554
2	802113,2387	377914,6906
3	802144,3790	377900,2955
4	802157,3052	377894,7137
5	802173,7567	377885,0191
6	802178,1634	377876,7933
7	802183,5540	377851,4390
8	802183,5702	377851,4307
9	802183,6687	377850,9143
10	802187,1805	377849,5650
11	802187,2452	377849,5457
12	802191,9709	377847,1218
13	802208,9001	377845,1088
14	802209,6683	377844,9774
15	802217,8889	377844,0006
16	802222,6763	377840,1238
17	802228,4023	377834,3098
18	802229,3618	377832,9834
19	802231,8566	377830,8025
20	802236,0375	377826,5574
21	802262,7350	377812,3782
22	802272,9638	377804,1208
23	802275,4006	377801,0629
24	802279,6180	377792,7720
25	802283,5356	377770,3565
26	802279,7575	377754,7169
27	802279,2342	377753,5336
28	802276,3347	377747,9780
29	802269,6072	377735,8751
30	802266,1207	377729,8715
31	802262,7145	377724,7979
32	802257,8082	377720,5489
33	802254,3043	377718,1886
34	802243,3819	377715,5097
35	802234,5937	377715,0848
36	802232,3886	377716,0356
37	802224,4505	377721,1430
38	802219,8407	377724,7281
39	802213,5342	377729,3656

40	802206,4945	377733,5237
41	802200,8477	377737,7613
42	802199,7748	377735,6111
43	802199,3153	377735,7803
44	802189,9145	377710,8093
45	802164,6606	377633,6288
46	802161,7786	377628,6211
47	802151,7235	377617,0944
48	802129,9840	377591,8296
49	802115,8827	377569,7963
50	802080,3356	377501,0525
51	802062,6665	377482,2248
52	802061,4640	377481,2182
53	802032,1562	377458,4548
54	802011,9697	377444,9972
55	802004,7131	377440,7912
56	801998,0941	377436,4933
57	801995,9295	377436,3669
58	801968,4066	377438,7718
59	801952,8364	377427,6083
60	801945,1417	377426,0205
61	801936,2355	377425,6088
62	801927,8177	377426,6006
63	801908,4761	377434,9527
64	801887,3241	377446,1162
65	801869,7242	377454,9162
66	801859,9600	377460,8010
67	801859,5232	377461,0341
68	801849,1331	377467,2681
69	801840,0260	377470,7935
70	801832,6816	377481,6632
71	801817,4052	377502,2276
72	801798,6035	377514,2725
73	801779,5080	377521,0293
74	801767,1693	377519,5605
75	801753,9494	377515,7414
76	801743,9609	377518,3854
77	801730,7410	377525,4360
78	801721,6339	377534,8369
79	801718,1086	377564,2146

80	801710,7641	377574,2030
81	801693,4313	377580,0785
82	801680,2113	377577,1408
83	801678,9491	377575,8397
84	801677,8966	377575,4031
85	801673,3136	377571,1252
86	801669,3807	377565,9768
87	801661,1158	377557,4577
88	801646,7207	377563,6270
89	801645,3731	377563,3514
90	801641,6590	377563,7990
91	801637,8176	377562,3399
92	801636,2470	377561,4847
93	801633,7946	377560,9830
94	801622,9248	377526,9049
95	801615,2866	377529,2551
96	801573,8640	377557,7515
97	801561,5254	377570,0901
98	801551,8308	377603,5807
99	801541,8423	377639,4215
100	801532,1477	377659,3983
101	801522,4531	377673,2058
102	801510,9958	377681,7254
103	801490,7251	377694,0640
104	801481,3310	377692,1425
105	801471,6296	377692,5951
106	801461,6412	377697,5893
107	801455,1781	377705,5213
108	801444,8959	377721,9728
109	801439,2382	377726,0589
110	801437,4292	377727,9364
111	801429,0376	377733,5736
112	801428,6375	377733,9724
113	801424,3315	377739,8932
114	801424,0378	377751,9381
115	801430,7946	377764,5705
116	801440,7831	377745,7688
117	801448,7150	377731,3737
118	801465,4603	377717,2724
119	801466,0479	377707,5778
120	801476,0363	377702,5835
121	801486,6123	377707,2840
122	801506,8829	377702,8773
123	801519,8091	377694,6516
124	801531,5602	377688,4822

125	801540,6672	377671,4432
126	801552,7121	377658,5170
127	801557,4125	377642,0655
128	801554,1810	377625,9077
129	801561,5254	377597,9989
130	801575,3329	377564,8021
131	801593,2533	377567,1523
132	801625,2750	377577,4345
133	801642,6079	377570,3839
134	801653,4776	377563,0395
135	801660,8220	377563,3332
136	801680,2113	377584,1914
137	801693,7251	377586,5416
138	801715,4646	377577,1408
139	801730,7410	377559,2204
140	801749,2489	377544,8253
141	801775,1013	377533,3680
142	801789,7902	377525,1422
143	801804,7728	377517,7978
144	801827,0998	377496,9396
145	801850,0144	377482,2508
146	801871,4602	377472,2624
147	801899,0752	377461,0988
148	801920,5209	377455,5171
149	801918,4645	377435,8340
150	801933,4471	377427,3145
151	801939,3227	377433,1900
152	801953,4240	377443,4722
153	801968,1128	377447,5851
154	801975,4572	377449,6415
155	801981,9203	377459,3362
156	801984,5643	377472,2624
157	801996,3154	377476,6690
158	802010,1229	377475,4939
159	802022,7553	377481,6632
160	802025,1056	377496,9396
161	802045,9637	377517,2102
162	802076,8103	377556,5764
163	802090,3241	377566,8586
164	802105,0129	377592,1234
165	802118,2329	377604,7558
166	802141,7350	377641,4779
167	802158,4803	377677,3187
168	802155,2488	377699,9396
169	802159,9492	377721,9728

170	802161,4181	377742,8310
171	802137,6222	377760,1638
172	802130,2777	377768,3896
173	802138,2097	377766,9207
174	802174,9318	377751,3505
175	802179,6323	377758,1074
176	802179,9260	377789,8353
177	802175,8132	377819,2130
178	802170,8190	377826,5575
179	802168,1750	377839,7774
180	802153,4861	377856,8165

181	802153,1923	377867,3925
182	802138,5035	377877,6747
183	802128,5151	377885,3129
184	802121,7582	377895,8888
185	802100,3125	377911,1652
186	802085,0361	377913,2217
187	802058,8899	377925,2665
188	802053,8957	377935,8425
189	802047,7264	377939,9554
190	802052,1330	377948,7687