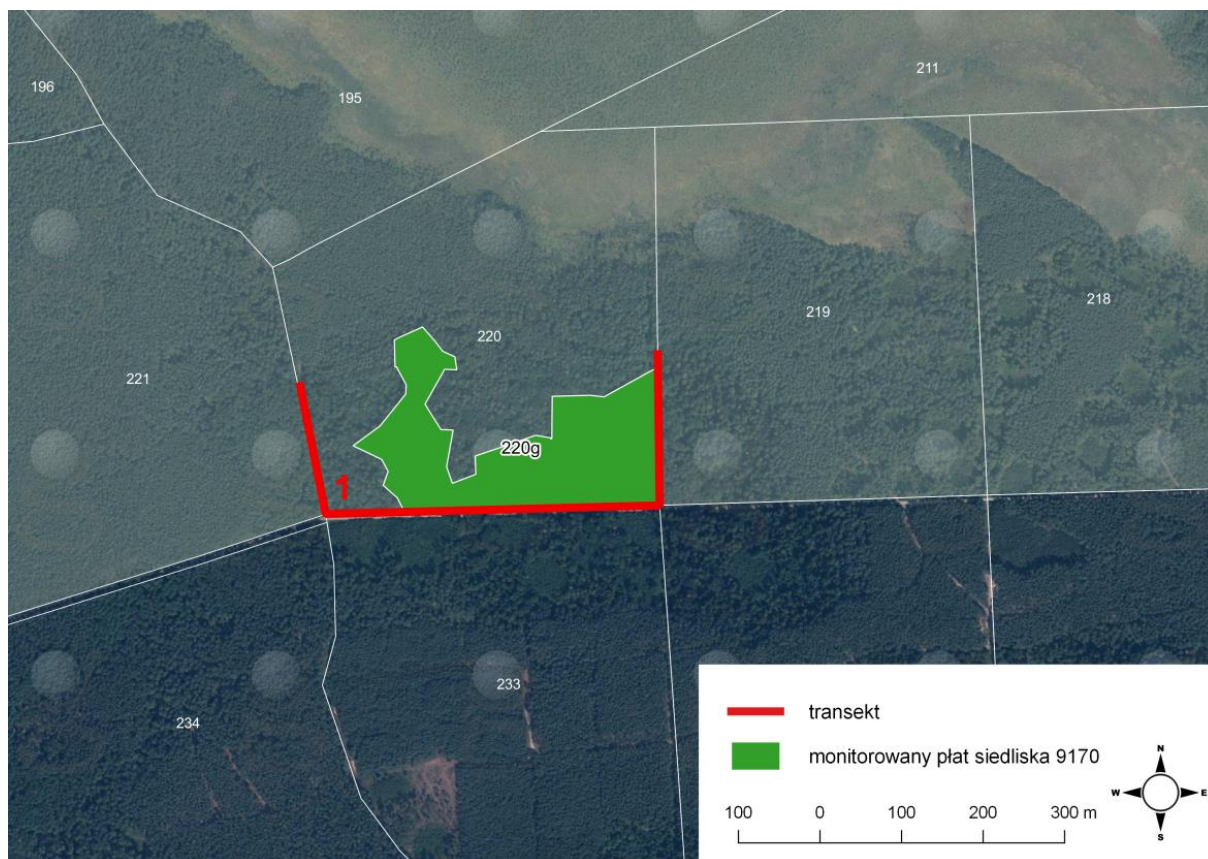


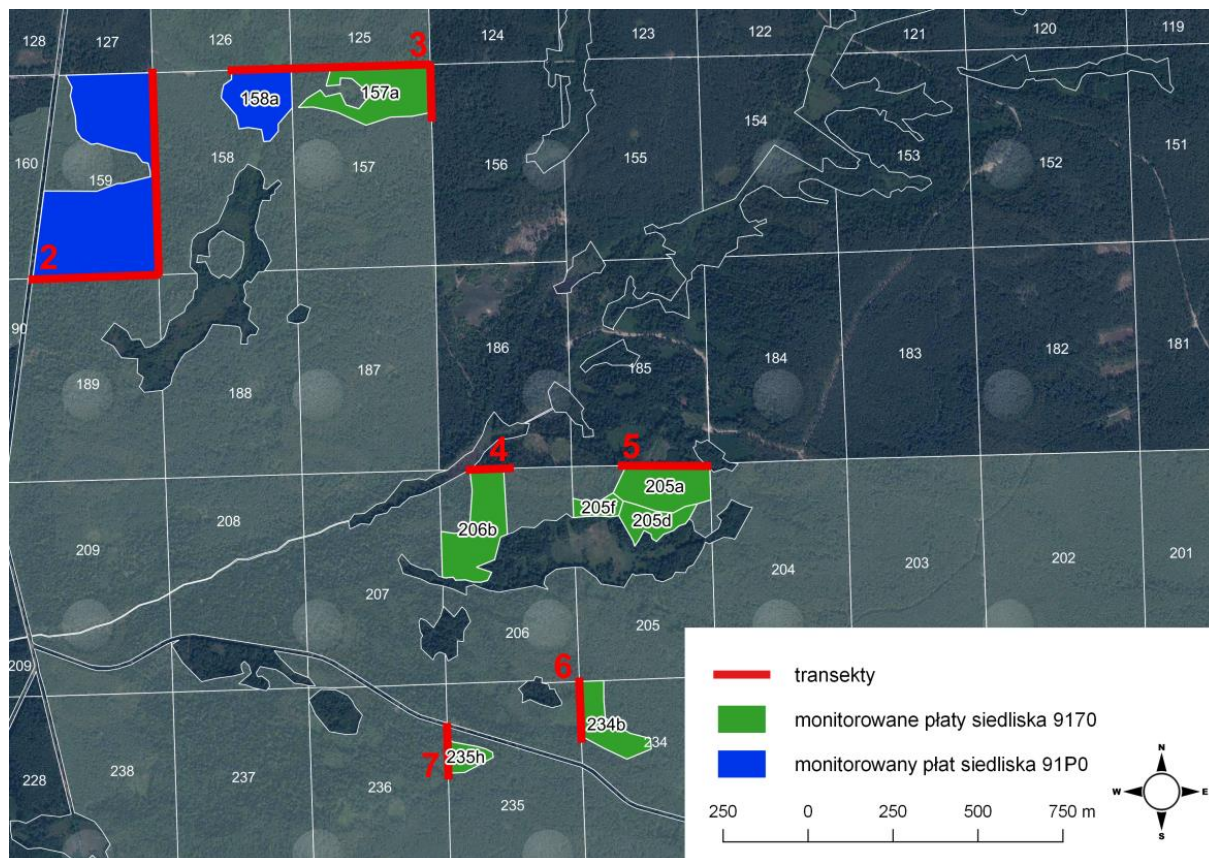
MAPY POGLĄDOWE OBSZARU PROWADZENIA DZIAŁAŃ MONITORINGOWYCH



Rycina 1. Przebieg i lokalizacja transektu 1



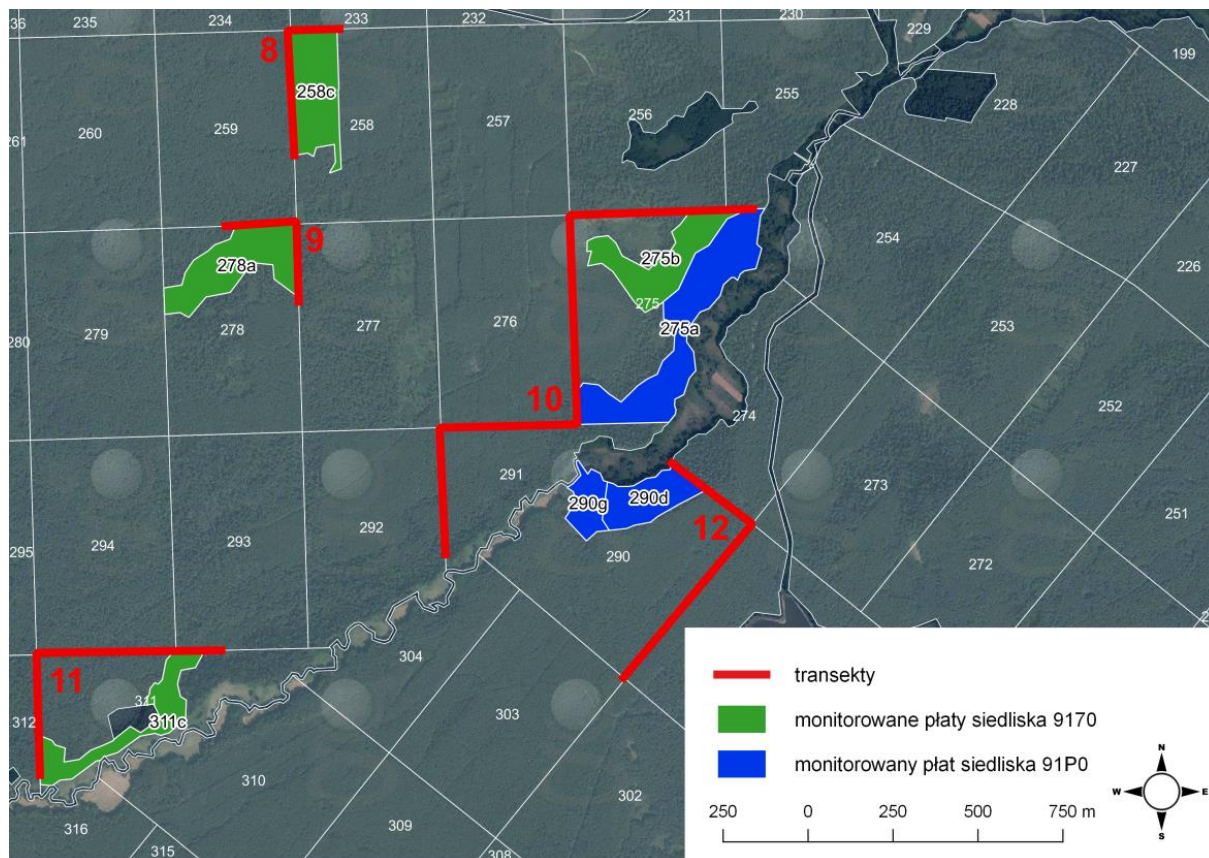
*Usługa monitoringu nietoperzy na wybranych powierzchniach siedlisk 91P0 wyżynny jodłowy bór mieszany (*Abietetum polonicum*) oraz 9170 grąd środkowoeuropejski i subkontynentalny (*Galio-Carpinetum*, *Tilio-Carpinetum*) w ramach projektu LIFE13 NAT/PL/000032 „W zgodzie z naturą – LIFE+ dla Lasów Janowskich”*



Rycina 2. Przebieg i lokalizacja transektów 2, 3, 4, 5, 6 i 7



*Usługa monitoringu nietoperzy na wybranych powierzchniach siedlisk 91P0 wyżynny jodłowy bór mieszany (*Abietetum polonicum*) oraz 9170 grąd środkowoeuropejski i subkontynentalny (*Galio-Carpinetum*, *Tilio-Carpinetum*) w ramach projektu LIFE13 NAT/PL/000032 „W zgodzie z naturą – LIFE+ dla Lasów Janowskich”*



Rycina 3. Przebieg i lokalizacja transektów 8, 9, 10, 11 i 12

