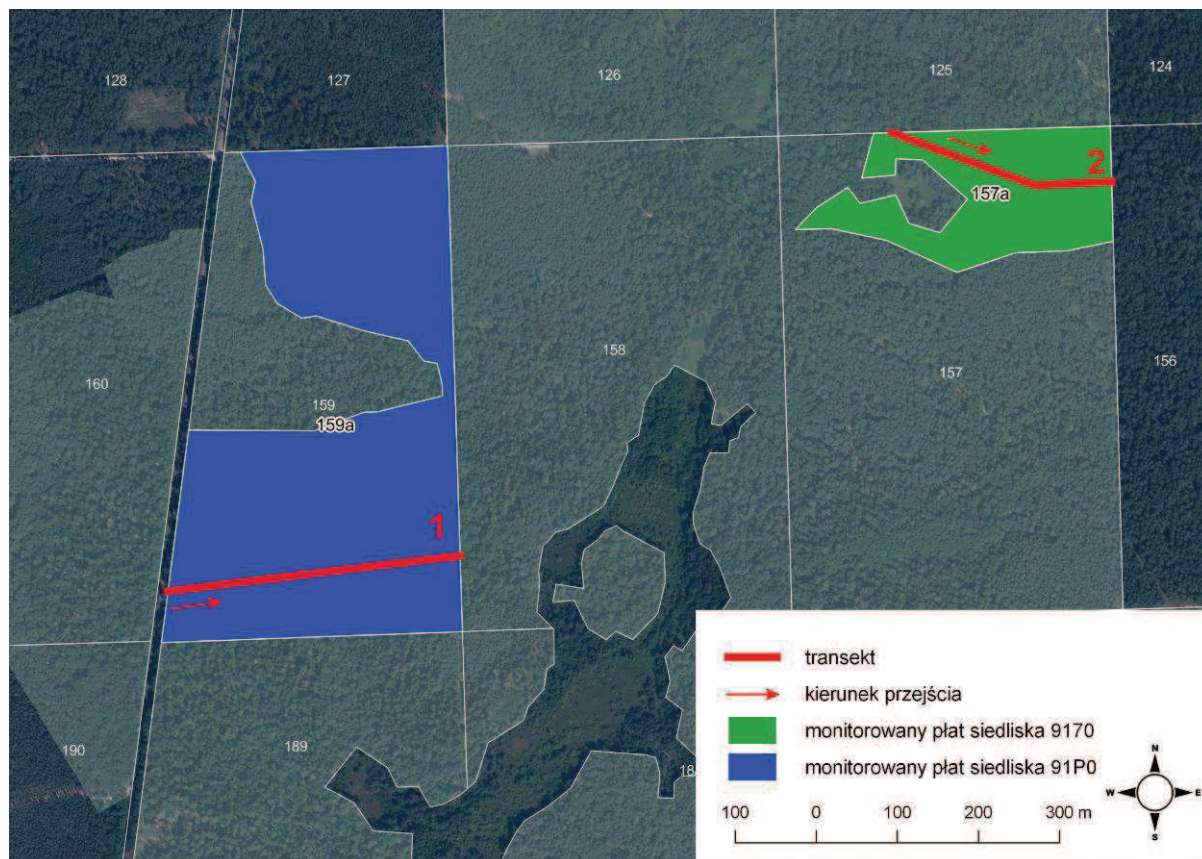


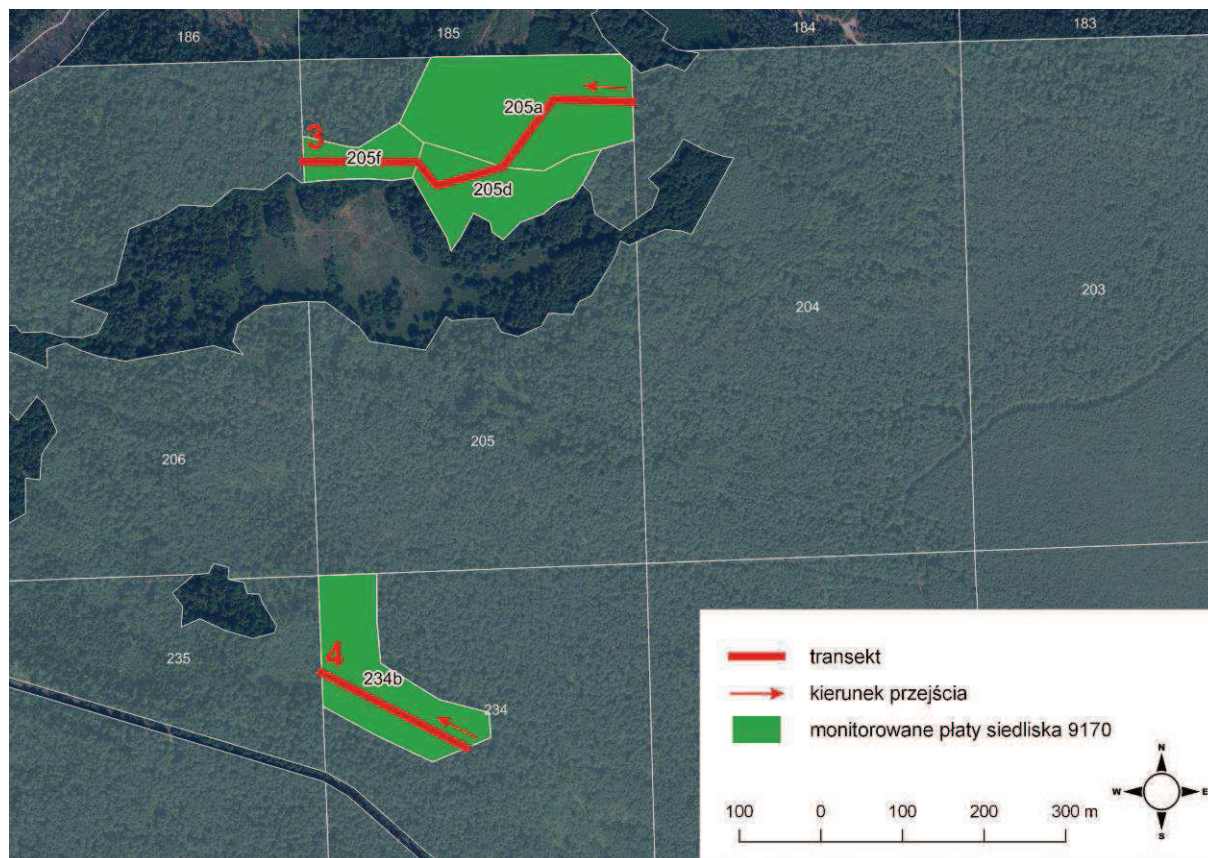
MAPY POGLĄDOWE OBSZARU PROWADZENIA DZIAŁAŃ MONITORINGOWYCH



Rycina 1. Przebieg i lokalizacja transektów 1 i 2



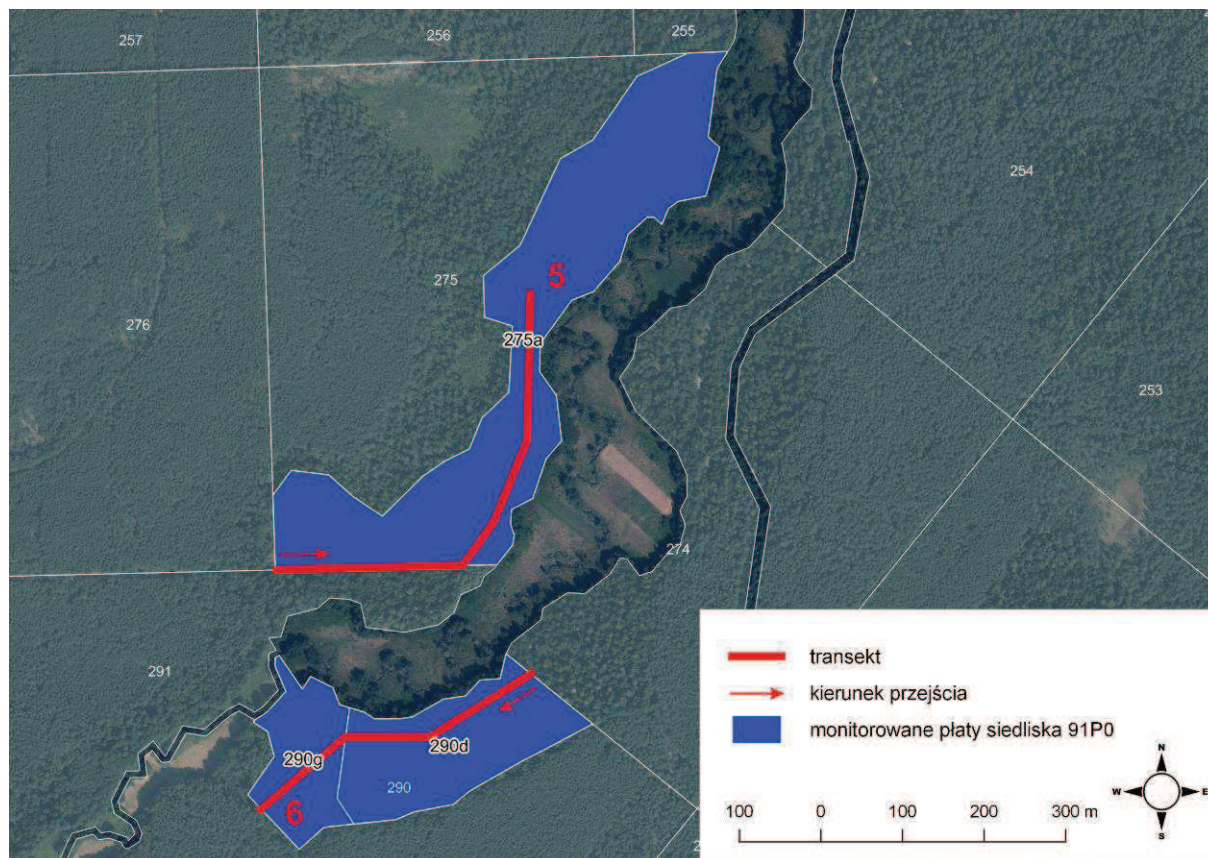
Usługa monitoringu ptaków na wybranych powierzchniach siedlisk 91P0 wyżynny jodłowy bór mieszany (*Abietetum polonicum*) oraz 9170 grąd środkowoeuropejski i subkontynentalny (*Galio-Carpinetum*, *Tilio-Carpinetum*) w ramach projektu LIFE13 NAT/PL/000032 „W zgodzie z naturą – LIFE+ dla Lasów Janowskich”



Rycina 2. Przebieg i lokalizacja transektów 3 i 4



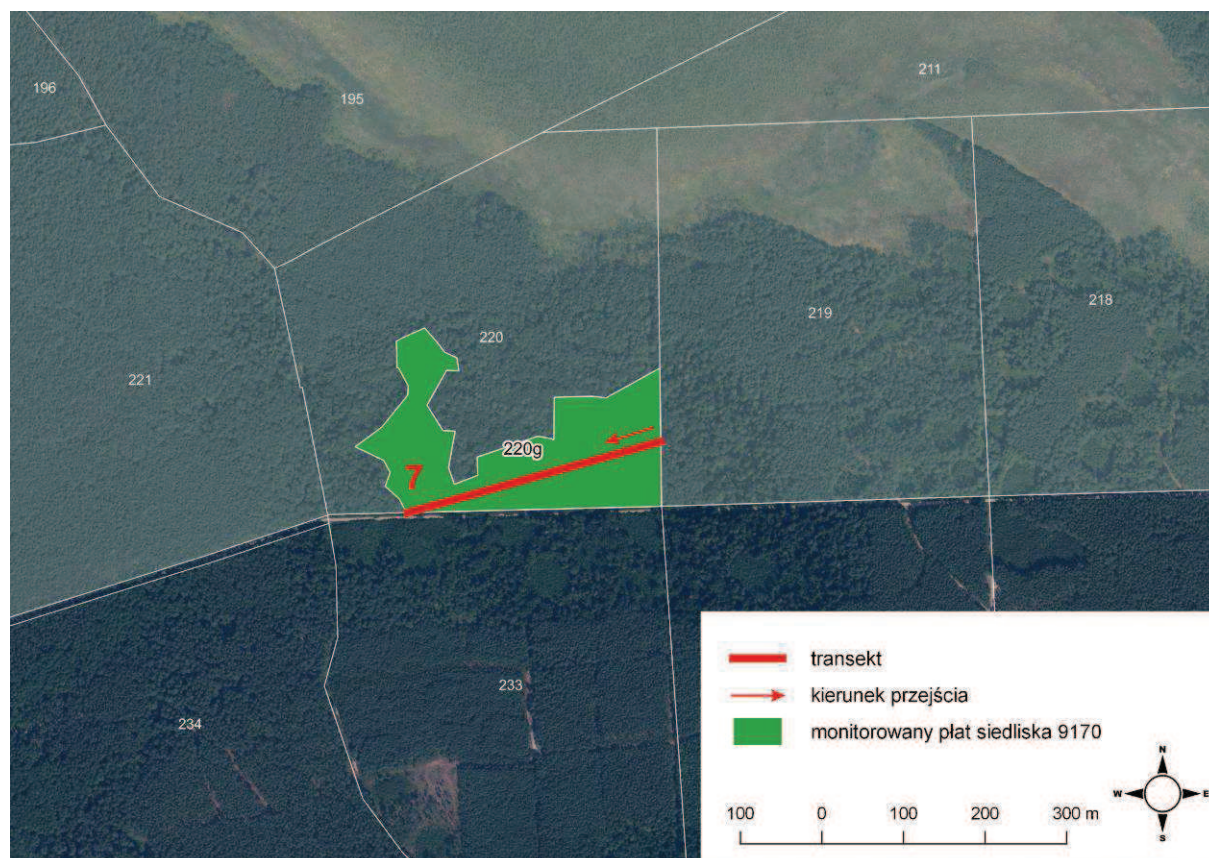
Usługa monitoringu ptaków na wybranych powierzchniach siedlisk 91P0 wyżynny jodłowy bór mieszany (*Abietetum polonicum*) oraz 9170 grąd środkowoeuropejski i subkontynentalny (*Galio-Carpinetum*, *Tilio-Carpinetum*) w ramach projektu LIFE13 NAT/PL/000032 „W zgodzie z naturą – LIFE+ dla Lasów Janowskich”



Rycina 3. Przebieg i lokalizacja transektów 5 i 6



Usługa monitoringu ptaków na wybranych powierzchniach siedlisk 91P0 wyżynny jodłowy bór mieszany (*Abietetum polonicum*) oraz 9170 grąd środkowoeuropejski i subkontynentalny (*Galio-Carpinetum*, *Tilio-Carpinetum*) w ramach projektu LIFE13 NAT/PL/000032 „W zgodzie z naturą – LIFE+ dla Lasów Janowskich”



Rycina 4. Przebieg i lokalizacja transektu 7

