

Szczegółowy Opis Przedmiotu Zamówienia

**Wycięcie drzew i krzewów w obszarze Natura 2000 Bystrzyca Jakubowicka
w ramach realizacji projektu
„Lubelska Natura 2000 – wdrażanie planów zadań ochronnych”
POIS.02.04.00-00-0024/16**



Wykonanie prac polegających na poprawie warunków siedliskowych murawy kserotermicznej w specjalnym obszarze ochrony siedlisk Natura 2000 Bystrzyca Jakubowicka PLH 060096, zlokalizowanej na działkach ewidencyjnych nr 1094 (fragment), 1092, 1091/1, 1092/2 (fragment), 1090, 1089 obrębu Łysaków, gmina Lublin, powiat lubelski.

Zakres usługi: Prace obejmują usunięcie drzew (głównie dębów i brzoź pochodzących z nasadzeń) oraz pojedynczych krzewów z obszaru murawy kserotermicznej oraz z terenu przyległego do murawy u jej podnóża (ze względu na zacienianie murawy). Drzewa przeznaczone do usunięcia rosnące na skarpie to głównie, liczące kilkadziesiąt lat, dęby pochodzące z nasadzeń oraz brzozy, których zwarcie koron w okresie ulistnienia drzew sięga blisko 100%. Występuje ponadto nieliczny podrost dębowy i nieliczne krzewy. Drzewa i krzewy u podnóża skarpy, które także przeznaczone są do usunięcia, to głównie samosiejki topoli osiki oraz wierzby.

Powierzchnia: ok. 0,4 ha.

Murawa porasta strome zbocze w dolinie Bystrzycy o nachyleniu ok. 45 stopni.

Dojazd do murawy drogą asfaltową (droga serwisowa przy drodze ekspresowej S12 – przy obwodnicy Lublina), a następnie drogą gruntową (stromy zjazd ok. 45-60 stopni).

Wymagania do prac w obrębie murawy w dolinie Bystrzycy:

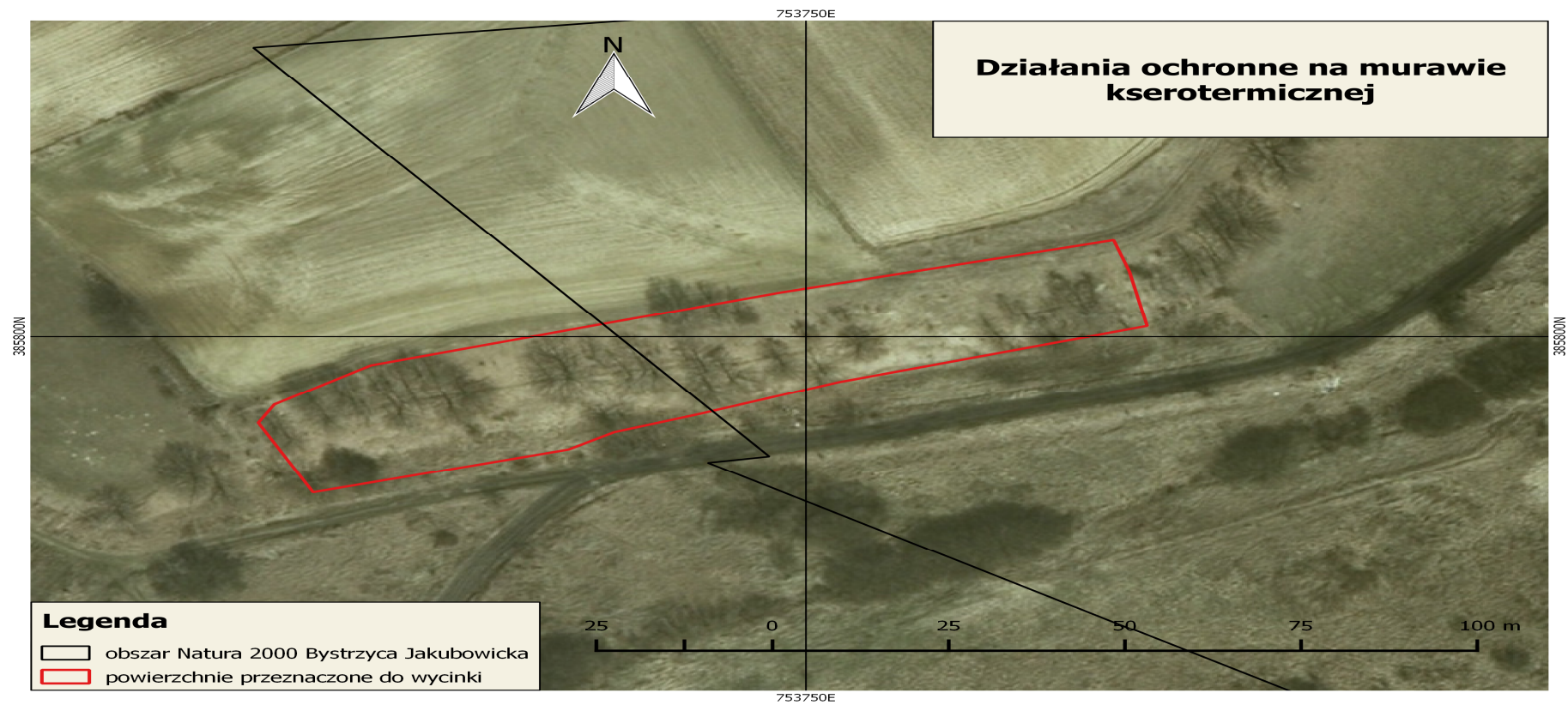
- a) drzewa i krzewy należy ciąć jak najbliżej szyjki korzeniowej, co najmniej na poziomie gruntu,
- b) należy pozostawić w nienaruszonym stanie nieliczne krzewy berberysu obecne na skarpie oraz pojedyncze drzewa wskazane przez Zamawiającego,
- c) uzyskane w wyniku wycinek drewno dębowe oraz brzozowe (pnie drzew oraz gałęzie o średnicy powyżej 10 cm) należy pociąć na odcinki o długości 1,2 m, tzw. sortymenty i pozostawić u podnóża skarpy do dyspozycji właścicieli terenu,
- d) uzyskane w wyniku wycinek drewno osikowe (z drzew u podnóża skarpy) należy po obcięciu gałęzi pozostawić bez cięcia na sortymenty i złożyć u podnóża skarpy do dyspozycji właścicieli terenu,
- e) uzyskaną w wyniku prac biomasę w postaci wyciętych krzewów, drobnych drzew oraz gałęzi o średnicy mniejszej niż 10 cm należy złożyć u podnóża skarpy do dyspozycji właścicieli terenu,
- f) uzyskaną w wyniku prac biomasę (materię organiczną w postaci wyciętych krzewów, drobnych drzew oraz gałęzi) należy zebrać i wywieźć poza obszar murawy, dopuszcza się utylizację powstałej biomasy poprzez jej spalanie - po uprzednim ustaleniu miejsc palenia ognisk z właścicielami terenu oraz z Zamawiającym i/lub jej zdeponowanie (ułożenie) u podnóża skarpy w celach ochronnych murawy (zabezpieczenie przed wjazdem na skarpę motocykli motocrossowych) - po uprzednim ustaleniu sposobu ułożenia biomasy z właścicielami terenu oraz z Zamawiającym,
- g) prace należy prowadzić sprawnym sprzętem technicznym, z poszanowaniem przyrody.



Unia Europejska
Fundusz Spójności



Powierzchnia objęta pracami została przedstawiona na mapie nr 1 załączonej do opisu przedmiotu zamówienia. Powierzchnia murawy (na stromym zboczu – ok. 45-60 stopni) porośnięta jest dębami pochodzącymi z nasadzeń o zwarciu koron w okresie ulistnienia drzew osiagającym blisko 100%.



Mapa pogładowa nr 2



Unia Europejska
Fundusz Spójności

