

Szczegółowy opis przedmiotu zamówienia:

1. Ogólne dane dotyczące przedmiotu zamówienia:

przedmiot zamówienia obejmuje prace związane z utrzymaniem właściwych warunków siedliskowych na stanowisku susłów perełkowanych, tj. zrealizowanie usługi polegającej na zakupie potrzebnych materiałów oraz wykonaniu i ustawieniu ogrodzenia pastwiskowego do całodobowego wypasu krów rasy mięsnej na terenie zachodniej części obszaru Natura 2000 Pastwiska nad Huczwą, która jest siedliskiem kolonii zwartej susłów perełkowanych. Przedmiot zamówienia realizowany jest w ramach projektu „Lubelska Natura 2000 – wdrażanie planów zadań ochronnych” POIS.02.04.00-00-0024/16.

2. Zakres usługi:

2.1 Zakup materiałów niezbędnych do realizacji zamówienia tj. wykonania i ustawienia drewnianego ogrodzenia na długości 1330 m z drewnianą bramą wjazdową w miejscu przedstawionym w załączniku nr 1.:

- 2.1.1.1 Słupy nośne dębowe (sortyment S2A 240 x śr. min. 14 – śr. max. 24cm) – 1słup na 3mb ogrodzenia
- 2.1.1.2 Żerdzie ogrodzeniowe poprzeczne sosnowe okorowane (dopuszcza się żerdzie ogrodzeniowe wykonane z gatunków drzew liściastych) zamontowane, jako trzy poprzeczki zapobiegające wychodzeniu cieląt na zewnątrz (sortyment S3B 400 x śr.min. 12cm)
- 2.1.1.3 1330mb x 3: 3,5mb/szt. ≈ 1140 szt.
- 2.1.1.4 Gwoździe budowlane do mocowania żerdzi do słupków min. 8 calowe
- 2.1.1.5 Zawias pasowy bramowy o długości zawieszenia 500mm z blachy o grubości > lub = 4mm, 3 szt., do zawieszenia bramy wjazdowej.
- 2.1.1.6 Kantówka 120 x 120mm, 22mb do konstrukcji bramy wjazdowej.
- 2.1.1.7 Impregnat do drewna do zabezpieczenia słupów nośnych dębowych na części przeznaczonej do wkopania w grunt.

2.2 Wykonanie i ustawienie ogrodzenia drewnianego:

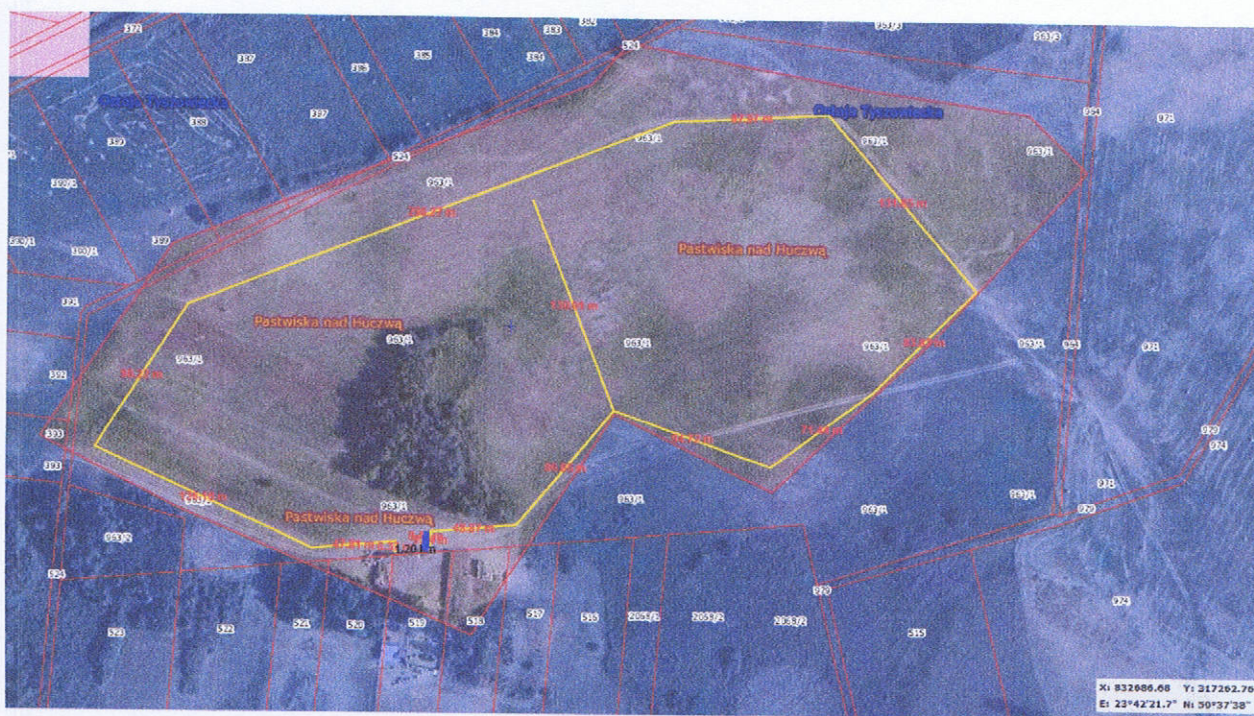
- 2.2.1.1 Zaimpregnowanie impregnatem do drewna słupów nośnych na długości co najmniej 60cm tj. części przeznaczonej do wkopania.
- 2.2.1.2 Zamocowanie słupów nośnych w odpowiednich miejscach, co 3 m w linii ogrodzenia oraz w miejscach załamania linii ogrodzenia i w miejscu zlokalizowania bramy wjazdowej (wkopanie na głębokość 60cm i utwardzenie terenu wokół słupów) Otwory do posadowienia słupów nośnych należy wykonać świdrem ręcznym.
- 2.2.1.3 Zamocowanie żerdzi poprzecznych na słupach nośnych w formie trzech poprzeczek. Mocowanie należy wykonać poprzez przybicie gwoździami w taki sposób, aby wypasane zwierzęta (krowy) nie mogły oderwać żerdzi poprzecznych (przybite od strony wewnętrznej gwoździami zagiętymi na końcach na zewnątrz).
- 2.2.1.4 Wykonanie z zakupionej kantówki bramy wjazdowej o wymiarach 3mx2m.

2.2.1.5 Bramę należy wykonać jako rama z zamocowanymi do niej poprzeczkami uniemożliwiającymi wyjście wypasanych zwierząt. Poprzeczki należy zamocować w taki sposób, aby wypasane zwierzęta nie mogły ich oderwać (przybite od strony wewnętrznej gwoździami zagiętymi na końcach na zewnątrz).

2.2.1.6 Zawieszenie bramy wjazdowej na słupach nośnych w wyznaczonym w załączniku nr 1 miejscu, przy pomocy zakupionych zawiasów pasowych.

3. Miejsce wykonania usługi:

usługę należy wykonać na części działki nr 963/1, obręb Tyszowce-miasto, gmina Tyszowce, powiat tomaszowski, woj. lubelskie, stanowiącej fragment obszaru Natura 2000 Pastwiska nad Huczwą PLH060014 (część odrębna obszaru zlokalizowana od strony zachodniej). Miejsce montażu i ustawienia ogrodzenia stanowiącego przedmiot zamówienia oznaczono na zamieszczonej poniżej ortofotomapie kolorem pomarańczowym. Wyznaczenie ww. miejsca posadowienia ogrodzenia przez wykonawcę należy przeprowadzić w obecności osoby wyznaczonej przez zamawiającego.



Załącznik 1 Ortofotomapa z zaznaczonym terenem na którym ma być wykonana usługa objęta przedmiotem zamówienia. Linia w kolorze pomarańczowym oznaczono miejsce ustawienia ogrodzenia będącego przedmiotem zamówienia, linia w kolorze niebieskim oznacza miejsce posadowienia bramy wjazdowej.

Regionalny Dyrektor Ochrony Środowiska
w Lublinie
dr inż. Arkadiusz Iwanik

Strona | 6