

Szczegółowy opis przedmiotu zamówienia

Wykonanie zabiegów ochrony czynnej muraw kserotermicznych w rezerwachach przyrody „Las Królewski”, „Wolwinów” „Stawska Góra”, „Rogów” w ramach realizacji projektu „Czynna ochrona wybranych siedlisk i gatunków na terenie województwa lubelskiego” dofinansowanego ze środków Wojewódzkiego Funduszu Ochrony Środowiska i Gospodarki Wodnej w Lublinie w ramach zadania „czynna ochrona rezerwatów przyrody” - IV części.



Część I
Wykonanie prac poprawiających warunki siedliskowe murawy kserotermicznej w rezerwacie przyrody „Las Królewski” położonej w oddziale 444c (część oddziału) leśnictwa Krzczonów obrębu Świdnik Nadleśnictwa Świdnik.

Przedmiotem zamówienia jest wykonanie prac poprawiających warunki siedliskowe murawy kserotermicznej w rezerwacie przyrody „Las Królewski” położonej w oddziale 444c (część oddziału) leśnictwa Krzczonów obrębu Świdnik Nadleśnictwa Świdnik.

Zakres zamówienia obejmuje

- 1) wykoszenie roślinności zielnej oraz wycinka trzyletnich odrostów drzew i krzewów (takich jak: porzeczka agrest *Ribes uva-crispa*, jeżyna *Rubus*, tarnina *Prunus spinosa*, dereń świdwa *Cornus sanguinea*, szakłak pospolity *Rhamnus cathartica*) porastających zbocze kserotermiczne na powierzchni **0,20 ha**.
- 2) wygrabienie mszystej pokrywy glebowej oraz liści i igliwia z obszaru murawy kserotermicznej, co ma poprawić warunki kiełkowania i wzrostu roślinności kserotermicznej na powierzchni **0,20 ha**.
- 3) wycięcie 1 drzewa (jesion) zacieniającego murawę kserotermiczną

Bezwzględnie pozostawiane mają być: krzewy jałowca pospolitego, berberysu pospolitego oraz krzewy dzikich róż.

Wycinka powinna być tak wykonywana, aby miejsce cięcia było zlokalizowane, jak najbliżej szyjki korzeniowej krzewu. **Pniaki po wyciętych zakrzaczeniach muszą znajdować się na poziomie gleby.**

Uzyskana biomasa powinna zostać zebrana i usunięta z obszaru rezerwatu przyrody, a następnie zutylizowana zgodnie z obowiązującymi przepisami.

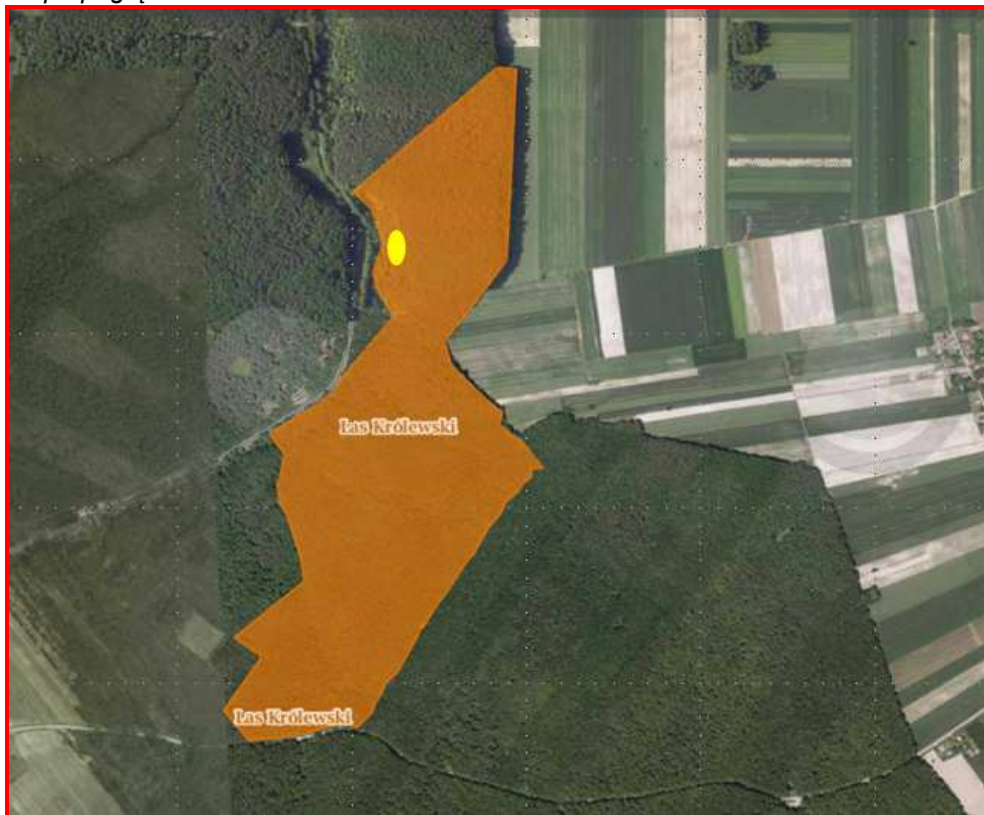
Obszar prac to **stromie zbocze** o nachyleniu max. 30%, w związku z czym, możliwość wykorzystania sprzętu mechanicznego jest ograniczona.

Dojazd do murawy bezpośrednio drogą asfaltową.





Powierzchnia zaplanowana do wycinki dwuletnich odrostów drzew i krzewów oraz
wykoszenia roślinności zielnej w rezerwacie przyrody
„Las Królewski”

Mapa pogładowa



Legenda

-  Powierzchnia zaplanowanych zabiegów ochronnych (część oddz. Leśnego 444 c leśnictwa Krzczonów Nadleśnictwa Świdnik)
-  Obszar rezerwatu przyrody „Las Królewski”

Fotografia: Powierzchnia zaplanowana do wycinki dwuletnich odrostów drzew i krzewów oraz wykoszenia roślinności zielnej w rezerwacie przyrody „Las Królewski”



Spełniamy wymagania EMAS – zarządzamy urzędem efektywnie, oszczędnie i prośrodowiskowo
ul. Bazylanówka 46, 20-144 Lublin, tel.: 81 71-06-500, fax: 81 71-06-501, sekretariat@rdos.lublin.pl, lublin.rdos.gov.pl

Część II

Wykonanie prac polegających na poprawie warunków siedliskowych murawy kserotermicznej w rezerwacie przyrody „Wolwinów” zlokalizowanej w oddziale 324a (część oddziału) leśnictwa Góry Nadleśnictwa Chełm

Przedmiotem zamówienia jest wykonanie prac polegających na poprawie warunków siedliskowych murawy kserotermicznej w rezerwacie przyrody „Wolwinów” zlokalizowanej w oddziale 324 a (część oddziału) leśnictwa Ostrowy Nadleśnictwa Chełm

Zakres zamówienia obejmuje

- 1) wycięcie czteroletnich krzewów i drzew na obszarze murawy kserotermicznej tj. tarnina, dereń świdwa, kalina koralowa, leszczyna (*Corylus avellana*), dąb szypułkowy (*Quercus robur*), grab pospolity (*Carpinus betulus*), klon jawor (*Acer pseudoplatanus*) o wysokości 1,5 do 4 m rosnących w zwarcu 100%.
- 2) wycięcie 6 sztuk drzew rosnących w bezpośrednim sąsiedztwie murawy i ją zacierających.

Bezwzględnie pozostawiane mają być krzewy wisienki karłowatej.

Wycinka powinna być tak wykonywana, aby miejsce cięcia było zlokalizowane, jak najbliżej szyjki korzeniowej krzewu. **Pniaki po wyciętych zakrzaczeniach muszą znajdować się na poziomie gleby.**

Uzyskana biomasa powinna zostać zebrana i usunięta z obszaru rezerwatu przyrody, a następnie zutylizowana zgodnie z obowiązującymi przepisami.

Obszar prac jest **terenem płaskim**. Dojazd do murawy bezpośrednio drogą asfaltową (droga wojewódzka Chełm-Hrubieszów).

Powierzchnia zaplanowanych działań ochronnych wynosi **0,20 ha**.

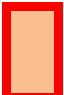


Powierzchnia zaplanowanych prac w rezerwacie przyrody „Wolwinów”

Mapa poglądowa



Legenda

-  Powierzchnia objęta zaplanowanymi zabiegami ochronnymi (część oddziału leśnego nr 324a leśnictwa Góry Nadleśnictwa Chełm)

Fotografia: Roślinność krzewiasta i drzewiasta zaplanowana do wycięcia w rezerwacie przyrody „Wolwinów”



Spełniamy wymagania EMAS – zarządzamy urzędem efektywnie, oszczędnie i prośrodowiskowo
ul. Bazyliańska 46, 20-144 Lublin, tel.: 81 71-06-500, fax: 81 71-06-501, sekretariat@rdos.lublin.pl, lublin.rdos.gov.pl

Część III
Wykonanie prac poprawiających warunki siedliskowe w rezerwacie przyrody „Stawska Góra” położonym na terenie działki ewidencyjnej nr 381 (część działki) obrębu Staw, gmina Chełm, woj. lubelskie.

Przedmiotem zamówienia jest wykonanie prac poprawiających warunki siedliskowe w rezerwacie przyrody „Stawska Góra” położonym na terenie działki ewidencyjnej nr 381 (część działki) obrębu Staw, gmina Chełm, woj. lubelskie.

Zakres zamówienia obejmuje

- 1) wycięcie krzewów na obszarze murawy kserotermicznej tj. dereń świdwa, tarnina, kalina koralowa, leszczyna o wysokości do 3 m rosnących w zwarciu 100%.

Prace te powinny zostać przeprowadzone ze szczególną ostrożnością w rejonie występowania wisienki stepowej *Prunus fruticosa*, tak aby krzewy te nie zostały zniszczone, czy przypadkowo usunięte. Ponadto pozostawiane muszą być krzewy jałowca oraz krzewy dzikich róż.

Wycinka powinna być tak wykonywana, aby miejsce cięcia było zlokalizowane, jak najbliżej szyjki korzeniowej krzewu. **Pniaki po wyciętych zakrzaczeniach muszą znajdować się na poziomie gleby.**

Uzyskana biomasa powinna zostać zebrana i usunięta z obszaru rezerwatu przyrody, a następnie zutylizowana zgodnie z obowiązującymi przepisami.

Obszar prac to **łagodne zbocze** o nachyleniu max. 5% w związku z czym, możliwość wykorzystania sprzętu mechanicznego jest ograniczona.

Dojazd do murawy droga asfaltową a następnie drogą polną (650 m).


Powierzchnia zaplanowanych działań ochronnych wynosi **0,7 ha**.



Powierzchnie zaplanowanych prac w rezerwacie przyrody „Stawska Góra”

Mapa poglądowa



 Powierzchnie objęte zaplanowanymi zabiegami ochronnymi (część działki ewidencyjnej nr 381 obrębu Staw, gmina Chełm (0,7 ha)



Spełniamy wymagania EMAS – zarządzamy urzędem efektywnie, oszczędnie i prośrodowiskowo
ul. Bazyliańska 46, 20-144 Lublin, tel.: 81 71-06-500, fax: 81 71-06-501, sekretariat@rdos.lublin.pl, lublin.rdos.gov.pl

Fotografia: Roślinność krzewiasta zaplanowana do wycięcia w rezerwacie przyrody
„Stawska Góra



Spełniamy wymagania EMAS – zarządzamy urzędem efektywnie, oszczędnie i prośrodowiskowo
ul. Bazylanówka 46, 20-144 Lublin, tel.: 81 71-06-500, fax: 81 71-06-501, sekretariat@rdos.lublin.pl, lublin.rdos.gov.pl

Część IV

Wykonanie prac poprawiających warunki siedliskowe w rezerwacie przyrody „Rogów” położonym na terenie działki ewidencyjnej nr 370 (część działki) obrębu Rogów, gmina Grabowiec, woj. lubelskie.

Przedmiotem zamówienia jest wykonanie prac poprawiających warunki siedliskowe w rezerwacie przyrody „Rogów” położonym na terenie działki ewidencyjnej nr 370 (część działki) obrębu Rogów, gmina Grabowiec, woj. lubelskie.

Zakres zamówienia obejmuje

- 2) wycięcie trzyletnich odrostów drzew i krzewów tj. dereń świdwa, kalina koralowa, głóg, tarnina, kruszyna zwyczajna, leszczyna pospolita, jawor, dąb, malina, jeżyna o wysokości 0,5 – 2 m oraz zwarciu 70-90% na powierzchni **0,2 ha** oraz o zwarciu 90-100% na powierzchni 0,3 ha. Reasumując prace wycinkowe mają być przeprowadzone na łącznej powierzchni ~~0,5 ha~~,
- 3) wyrywanie siewek drzew i krzewów (np. dąb, sosna, kruszyna, jawor, kalina koralowa, leszczyna pospolita, dereń) z powierzchni objętej wycinkami **0,5 ha**,
- 4) usunięcie nawłoci poprzez wyrywanie z kłęczami rosnącej w zwarciu 100% na powierzchni ok. **10 m²**.

Wycinka powinna być tak wykonywana, aby miejsce cięcia było zlokalizowane, jak najbliżej szyjki korzeniowej krzewu. **Pniaki po wyciętych zakrzaczeniach muszą znajdować się na poziomie gleby.**

Uzyskana biomasa powinna zostać zebrana i usunięta z obszaru rezerwatu przyrody, a następnie zutylizowana zgodnie z obowiązującymi przepisami.

Obszar prac to **zbocze o nachyleniu** max. 30%, w związku z czym, możliwość wykorzystania sprzętu mechanicznego jest ograniczona.

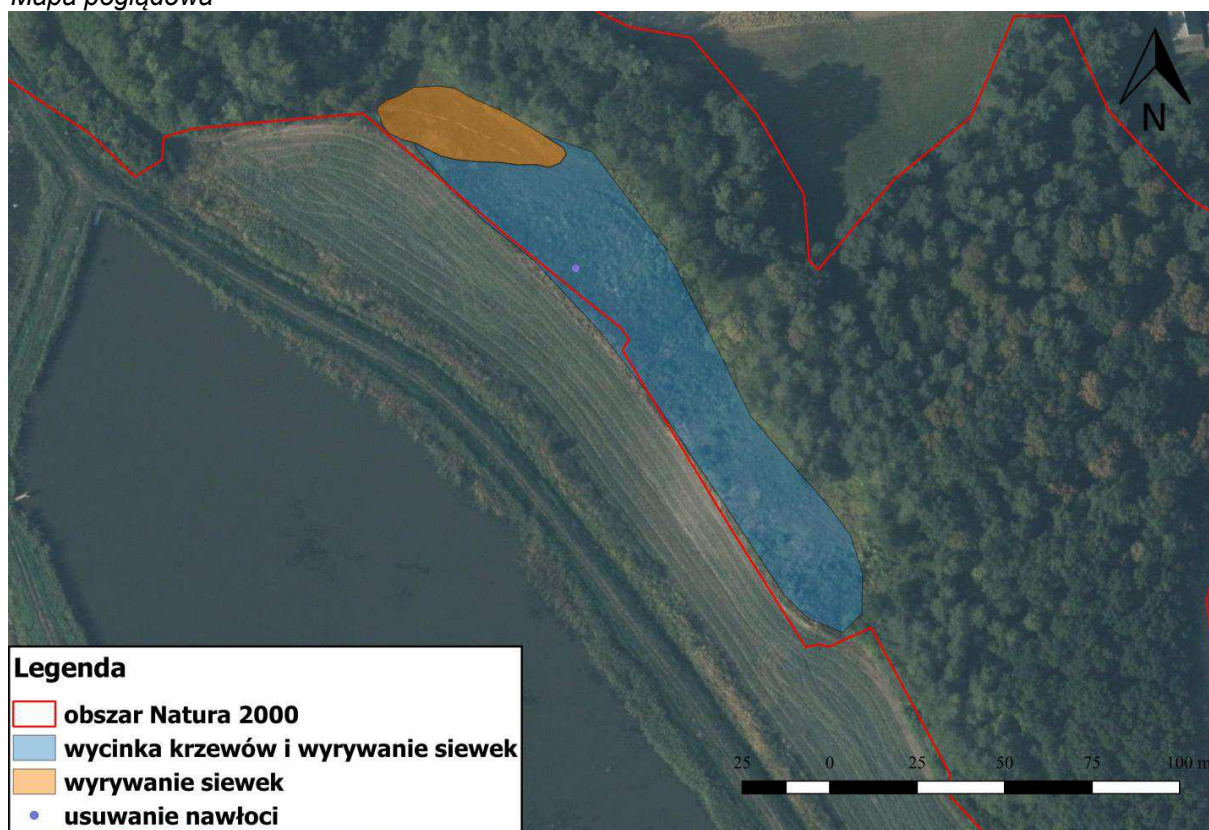
Dojazd do murawy drogą asfaltową a następnie drogą polną (650 m).

Powierzchnia zaplanowanych działań ochronnych wynosi **0,5 ha**.



Powierzchnie zaplanowanych prac w rezerwacie przyrody „Rogów”

Mapa poglądowa



Fotografia: Roślinność krzewiasta zaplanowana do wycięcia w rezerwacie przyrody „Rogów”



Spełniamy wymagania EMAS – zarządzamy urzędem efektywnie, oszczędnie i prośrodowiskowo
ul. Bazyliańska 46, 20-144 Lublin, tel.: 81 71-06-500, fax: 81 71-06-501, sekretariat@rdos.lublin.pl, lublin.rdos.gov.pl

INFORMACJE DODATKOWE

(dotyczy części od I do IV)

Wykonawca ma obowiązek stosować się do uwag i wskazań wnoszonych przez przedstawiciela Zamawiającego.

Prace muszą być wykonane standardowym sprzętem używanym przy tego typu zabiegach tj. przy użyciu pilarek spalinowych, kos spalinowych, siekier, sekatorów, grabi itd. Prace prowadzone będą na terenie o dużym nachyleniu w związku z czym, możliwość wykorzystania sprzętu mechanicznego jest ograniczona.

Wszelkie prace muszą być wykonane w sposób nie niszczący darni murawy kserotermicznej.

ASPEKTY ŚRODOWISKOWE

Przy realizacji przedmiotu zamówienia należy uwzględnić niżej wymienione uwarunkowania:

- 1) Wszelkiego rodzaju odpady powstałe w trakcie świadczenia usługi (np. opakowania po jedzeniu/napojach, itp.) należy we własnym zakresie zebrać i zagospodarować.
- 2) W trakcie realizacji prac z użyciem sprzętu mechanicznego należy dbać o to aby nie doszło do niekontrolowanych wycieków paliw, olejów, smarów i innych substancji ropopochodnych, a tym samym do zanieczyszczenia środowiska gruntowo-wodnego.



Spełniamy wymagania EMAS – zarządzamy urzędem efektywnie, oszczędnie i prośrodowiskowo
ul. Bazyliańska 46, 20-144 Lublin, tel.: 81 71-06-500, fax: 81 71-06-501, sekretariat@rdos.lublin.pl, lublin.rdos.gov.pl