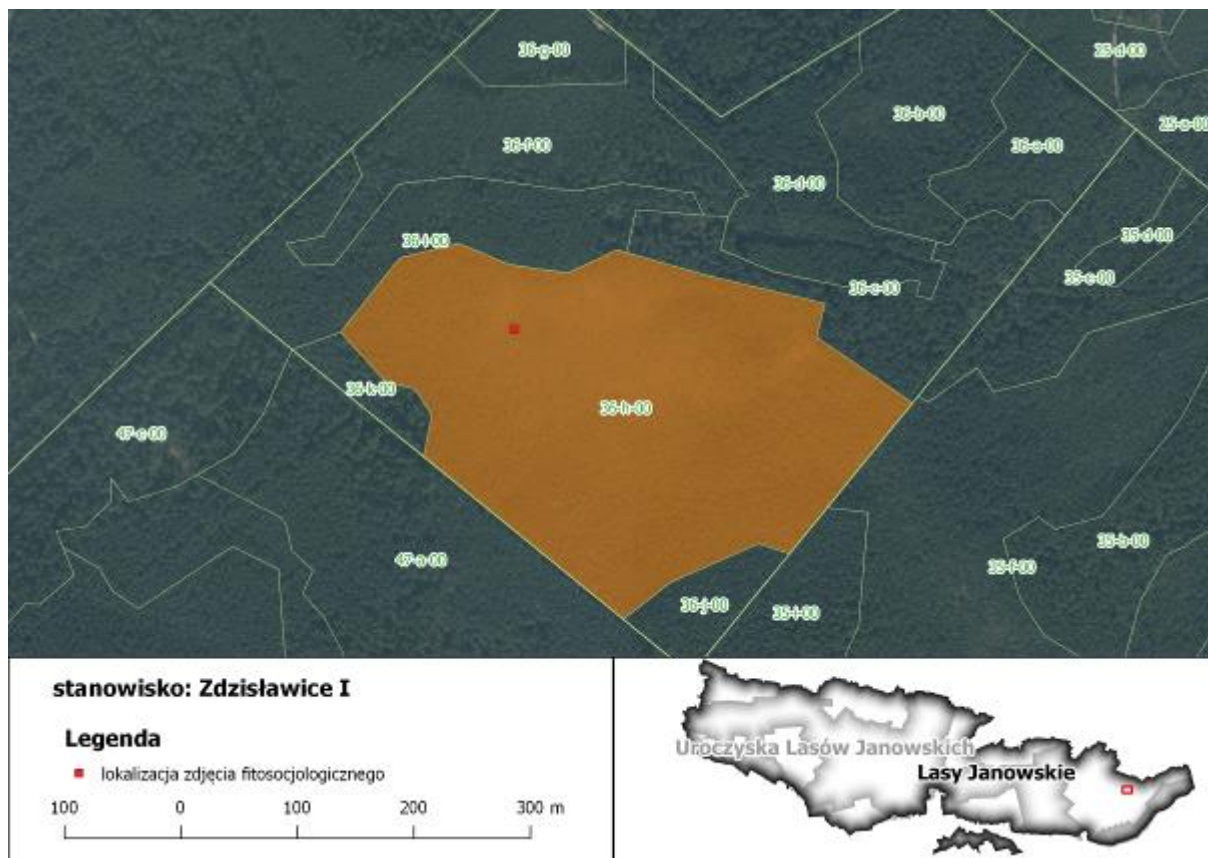


Usługa monitoringu efektów działań ochronnych na 43 płatach siedlisk torfowiskowych: 7110* torfowiska wysokie z roślinnością torfotwórczą (żywe), 7140 torfowiska przejściowe i trzęsawiska (przeważnie z roślinnością z *Scheuchzeria-Caricetea nigrae*) oraz 7150 obniżenia na podłożu torfowym z roślinnością ze związku *Rhynchosporion* wraz z opracowaniem danych w ramach projektu LIFE13 NAT/PL/000032 „W zgodzie z naturą – LIFE+ dla Lasów Janowskich”

Załącznik nr 2 do SIWZ
Załącznik nr 2 do umowy

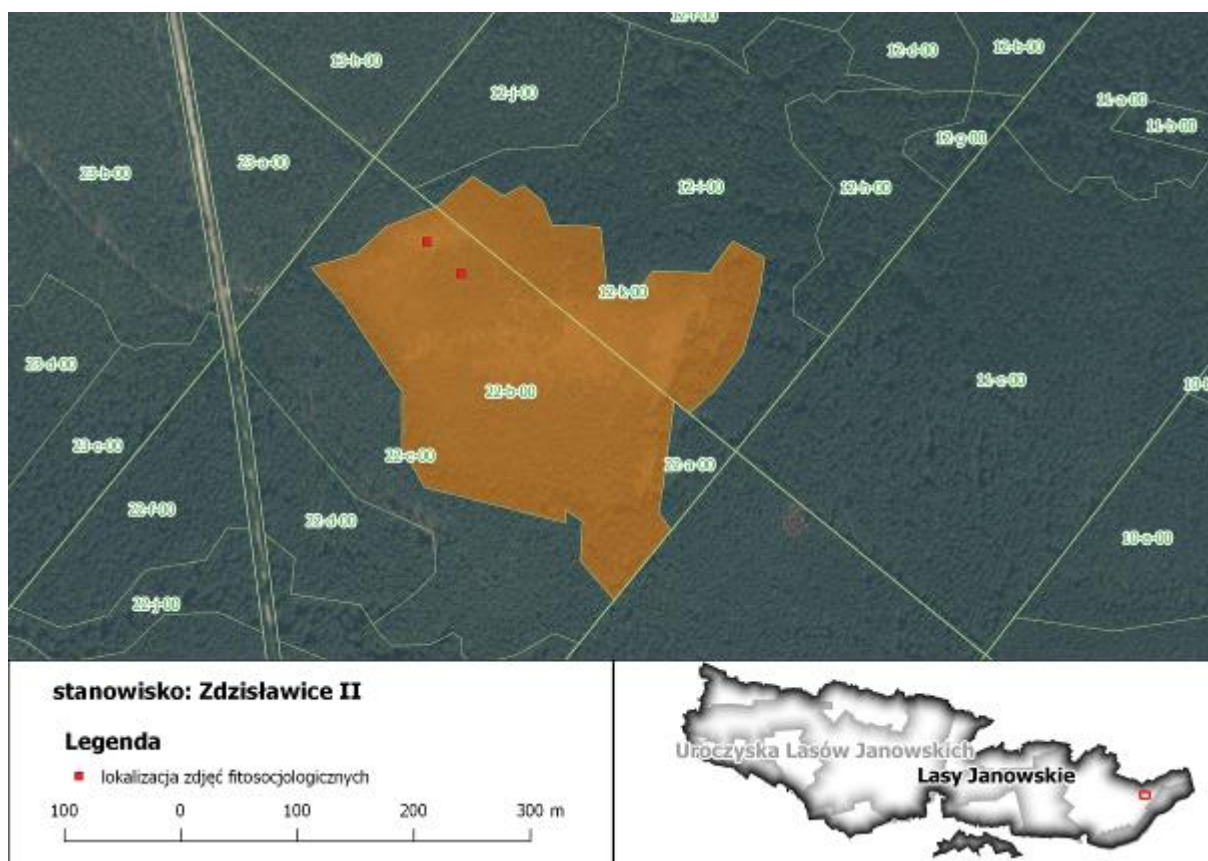
MAPY POGLĄDOWE LOKALIZACJI STANOWISK MONITORINGOWYCH



Rysunek 1. Lokalizacja stanowiska monitoringowego Zdzisławice I (max. 3 transekty, 9 zdjęć fitosocjologicznych)



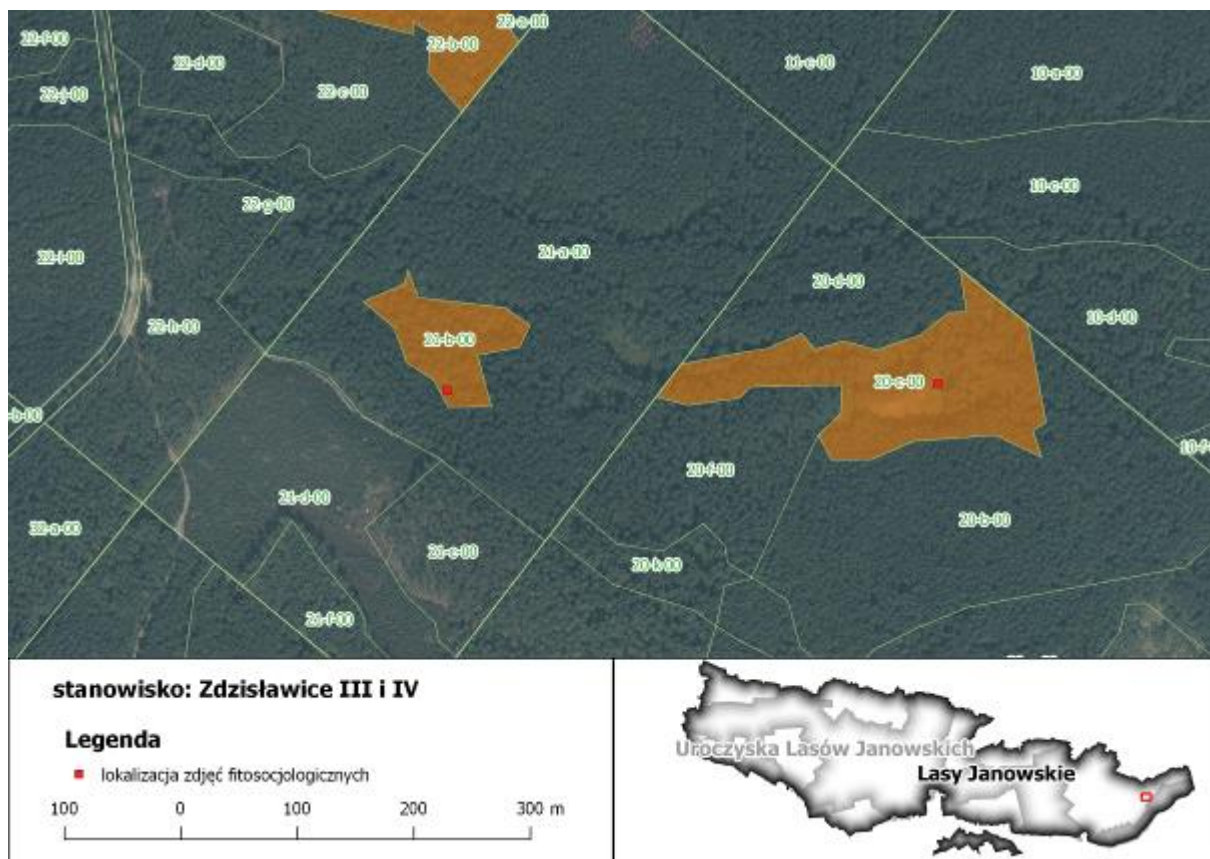
Usługa monitoringu efektów działań ochronnych na 43 płatach siedlisk torfowiskowych: 7110 torfowiska wysokie z roślinnością torfotwórczą (żywe), 7140 torfowiska przejściowe i trzęsawiska (przeważnie z roślinnością z Scheuchzeria-Caricetea nigrae) oraz 7150 obniżenia na podłożu torfowym z roślinnością ze związku Rhynchosporion wraz z opracowaniem danych w ramach projektu LIFE13 NAT/PL/000032 „W zgodzie z naturą – LIFE+ dla Lasów Janowskich”*



Rysunek 2. Lokalizacja stanowiska monitoringowego Zdzisławice II (max. 3 transekty, 9 zdjęć fitosocjologicznych)



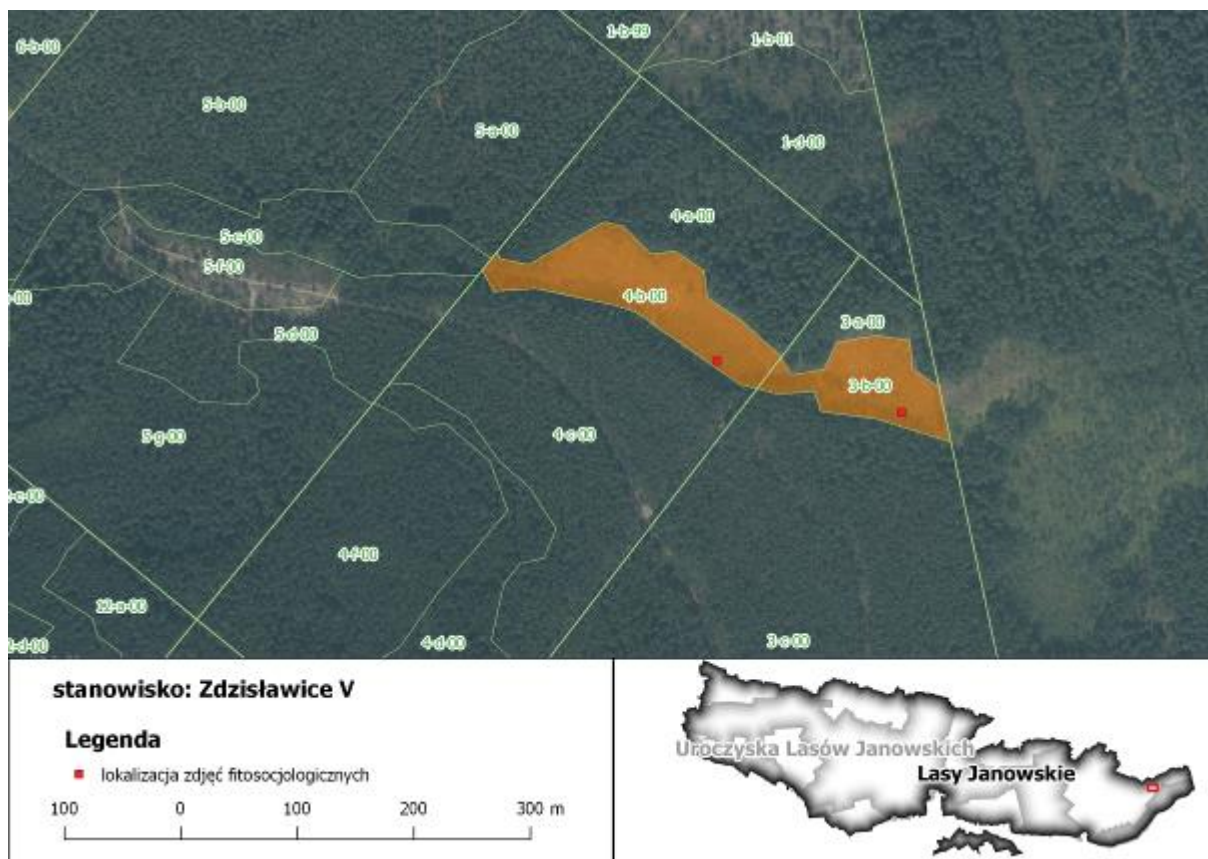
Usługa monitoringu efektów działań ochronnych na 43 płatach siedlisk torfowiskowych: 7110* torfowiska wysokie z roślinnością torfotwórczą (żywe), 7140 torfowiska przejściowe i trzęsawiska (przeważnie z roślinnością z *Scheuchzeria-Caricetea nigrae*) oraz 7150 obniżenia na podłożu torfowym z roślinnością ze związku *Rhynchosporion* wraz z opracowaniem danych w ramach projektu LIFE13 NAT/PL/000032 „W zgodzie z naturą – LIFE+ dla Lasów Janowskich”



Rysunek 3. Lokalizacja stanowisk monitoringowych Zdzisławice III (1 powierzchnia monitoringowa, 1 zdjęcie fitosocjologiczne o powierzchni 10×10 m) i Zdzisławice IV (1 transekt, 3 zdjęcia fitosocjologiczne)



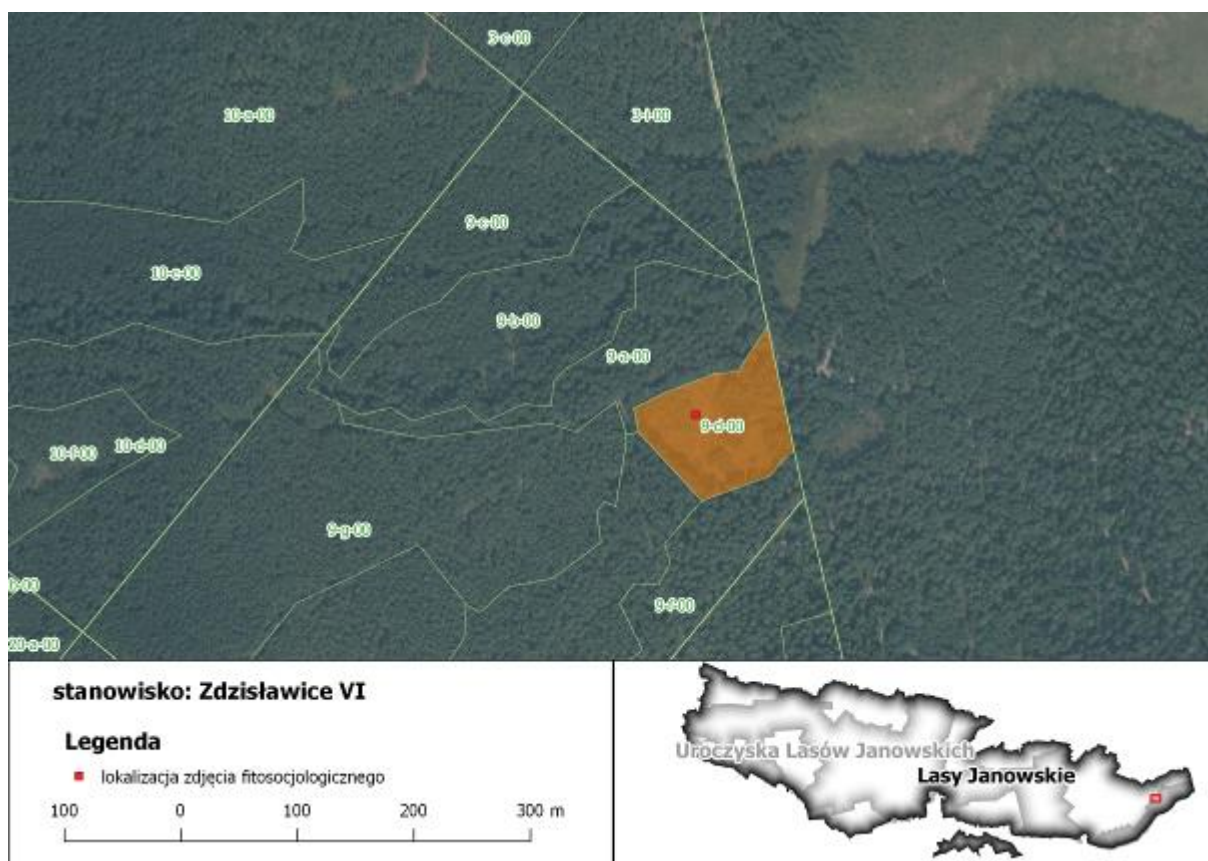
Usługa monitoringu efektów działań ochronnych na 43 płatach siedlisk torfowiskowych: 7110* torfowiska wysokie z roślinnością torfotwórczą (żywe), 7140 torfowiska przejściowe i trzęsawiska (przeważnie z roślinnością z *Scheuchzeria-Caricetea nigrae*) oraz 7150 obniżenia na podłożu torfowym z roślinnością ze związku *Rhynchosporion* wraz z opracowaniem danych w ramach projektu LIFE13 NAT/PL/000032 „W zgodzie z naturą – LIFE+ dla Lasów Janowskich”



Rysunek 4. Lokalizacja stanowiska monitoringowego Zdzisławice V (1 transekt, 3 zdjęcia fitosocjologiczne)



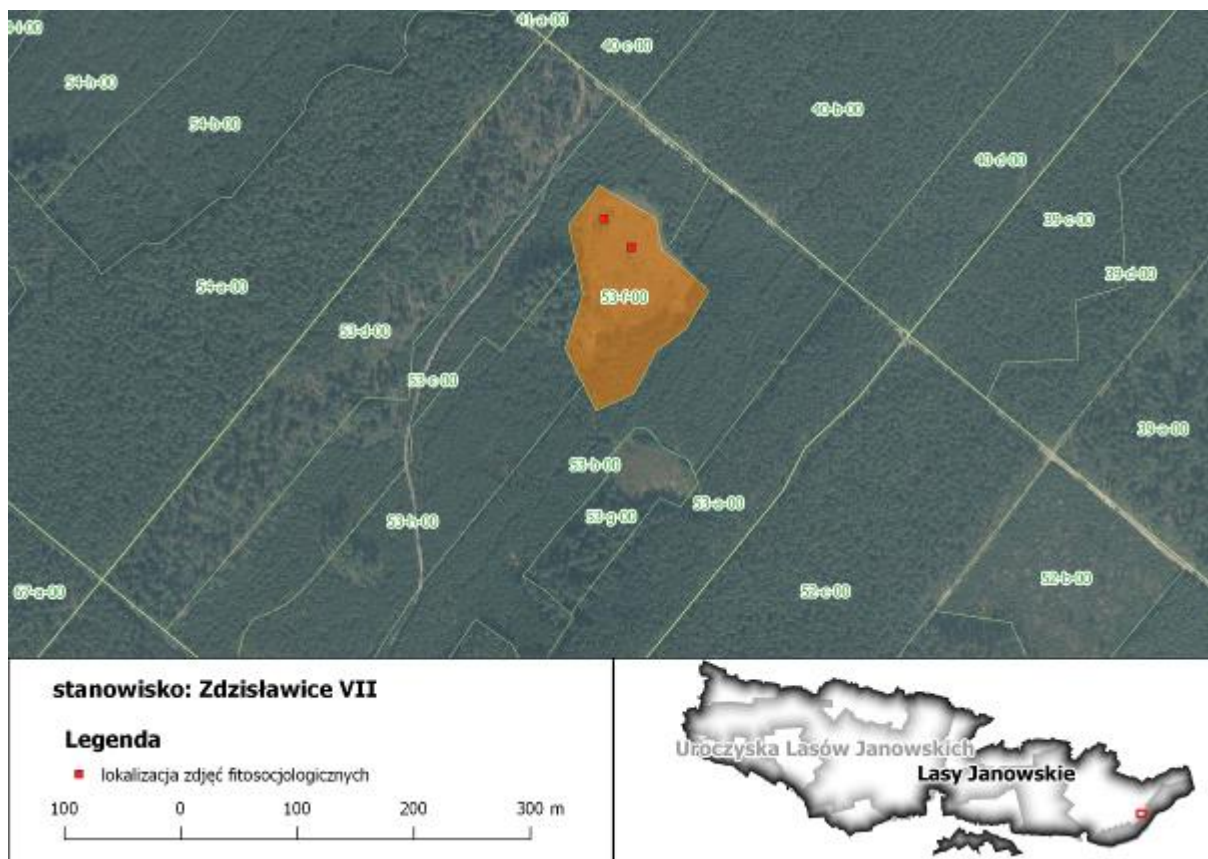
Usługa monitoringu efektów działań ochronnych na 43 płatach siedlisk torfowiskowych: 7110* torfowiska wysokie z roślinnością torfotwórczą (żywe), 7140 torfowiska przejściowe i trzęsawiska (przeważnie z roślinnością z *Scheuchzeria-Caricetea nigrae*) oraz 7150 obniżenia na podłożu torfowym z roślinnością ze związku *Rhynchosporion* wraz z opracowaniem danych w ramach projektu LIFE13 NAT/PL/000032 „W zgodzie z naturą – LIFE+ dla Lasów Janowskich”



Rysunek 5. Lokalizacja stanowiska monitoringowego Zdzisławice VI (1 powierzchnia monitoringowa, 1 zdjęcie fitosocjologiczne o powierzchni 10×10 m)



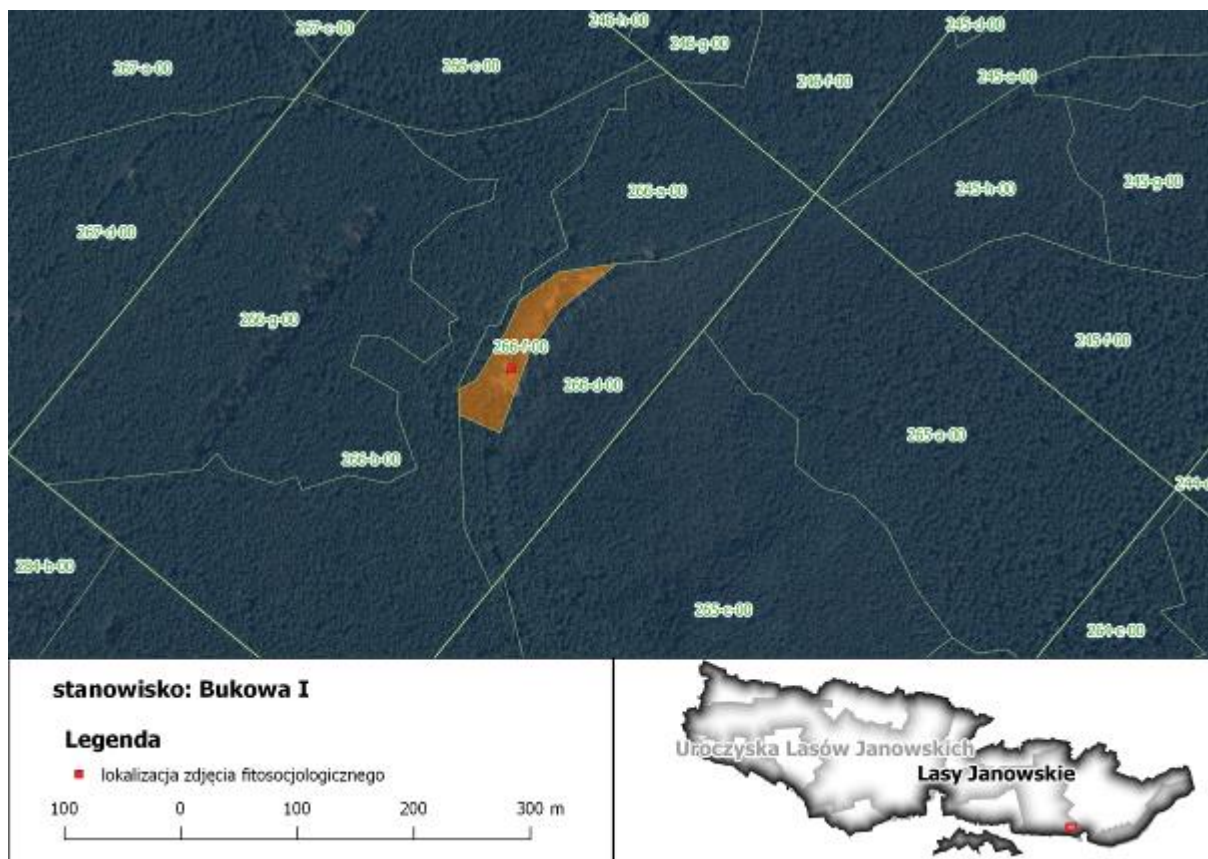
Usługa monitoringu efektów działań ochronnych na 43 płatach siedlisk torfowiskowych: 7110* torfowiska wysokie z roślinnością torfotwórczą (żywe), 7140 torfowiska przejściowe i trzęsawiska (przeważnie z roślinnością z *Scheuchzeria-Caricetea nigrae*) oraz 7150 obniżenia na podłożu torfowym z roślinnością ze związku *Rhynchosporion* wraz z opracowaniem danych w ramach projektu LIFE13 NAT/PL/000032 „W zgodzie z naturą – LIFE+ dla Lasów Janowskich”



Rysunek 6. Lokalizacja stanowiska monitoringowego Zdzisławice VII (1 transekt, 3 zdjęcia fitosocjologiczne)



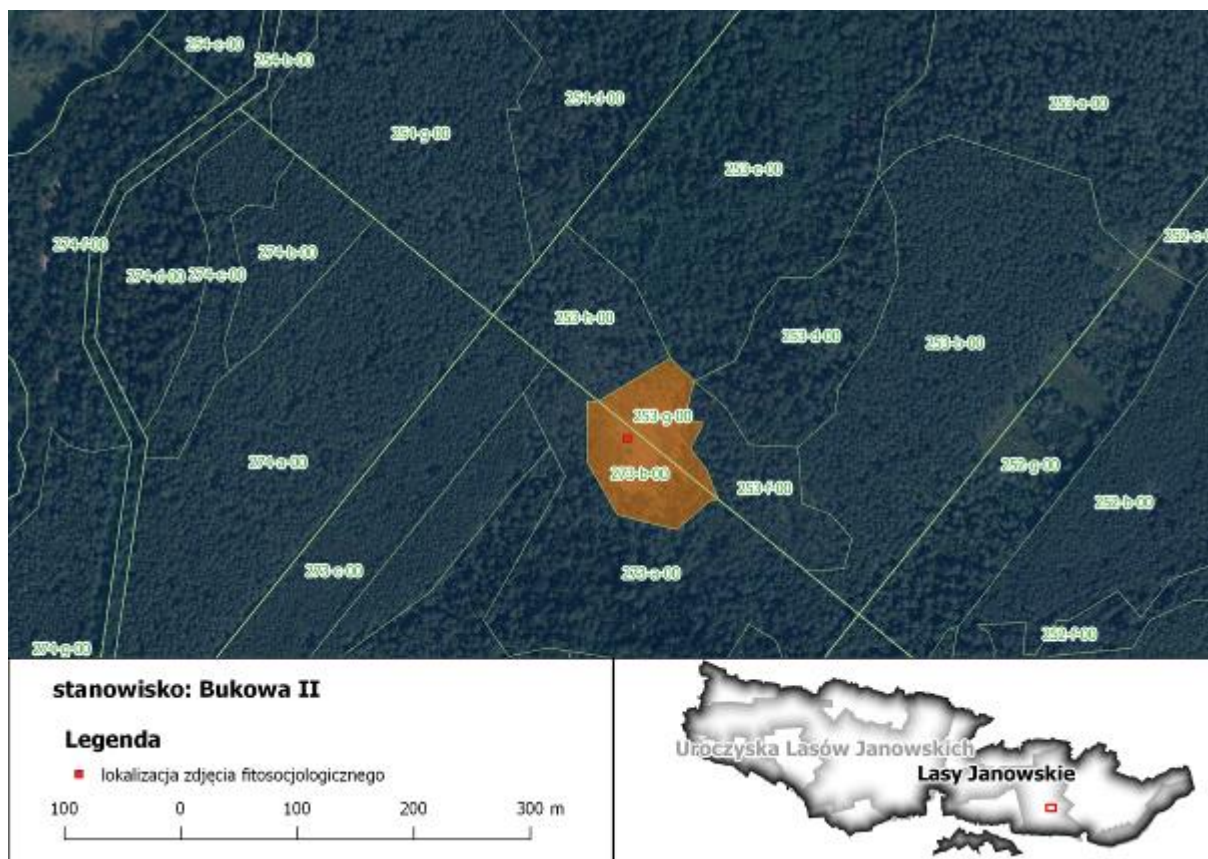
Usługa monitoringu efektów działań ochronnych na 43 płatach siedlisk torfowiskowych: 7110* torfowiska wysokie z roślinnością torfotwórczą (żywe), 7140 torfowiska przejściowe i trzęsawiska (przeważnie z roślinnością z *Scheuchzeria-Caricetea nigrae*) oraz 7150 obniżenia na podłożu torfowym z roślinnością ze związku *Rhynchosporion* wraz z opracowaniem danych w ramach projektu LIFE13 NAT/PL/000032 „W zgodzie z naturą – LIFE+ dla Lasów Janowskich”



Rysunek 7. Lokalizacja stanowiska monitoringowego Bukowa I (max. 1 transekt, 3 zdjęcia fitosocjologiczne)



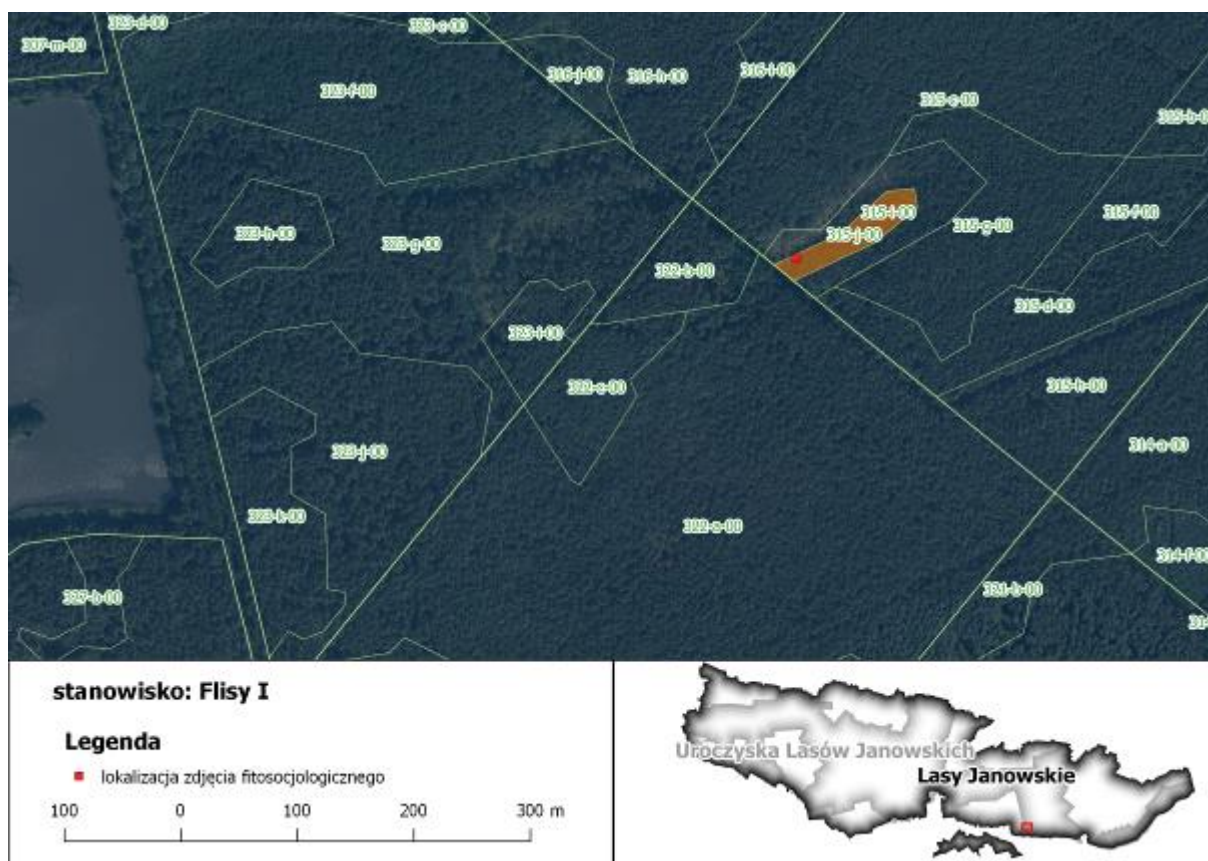
Usługa monitoringu efektów działań ochronnych na 43 płatach siedlisk torfowiskowych: 7110* torfowiska wysokie z roślinnością torfotwórczą (żywe), 7140 torfowiska przejściowe i trzęsawiska (przeważnie z roślinnością z *Scheuchzeria-Caricetea nigrae*) oraz 7150 obniżenia na podłożu torfowym z roślinnością ze związku *Rhynchosporion* wraz z opracowaniem danych w ramach projektu LIFE13 NAT/PL/00032 „W zgodzie z naturą – LIFE+ dla Lasów Janowskich”



Rysunek 8. Lokalizacja stanowiska monitoringowego Bukowa II (1 transekt, 3 zdjęcia fitosocjologiczne)



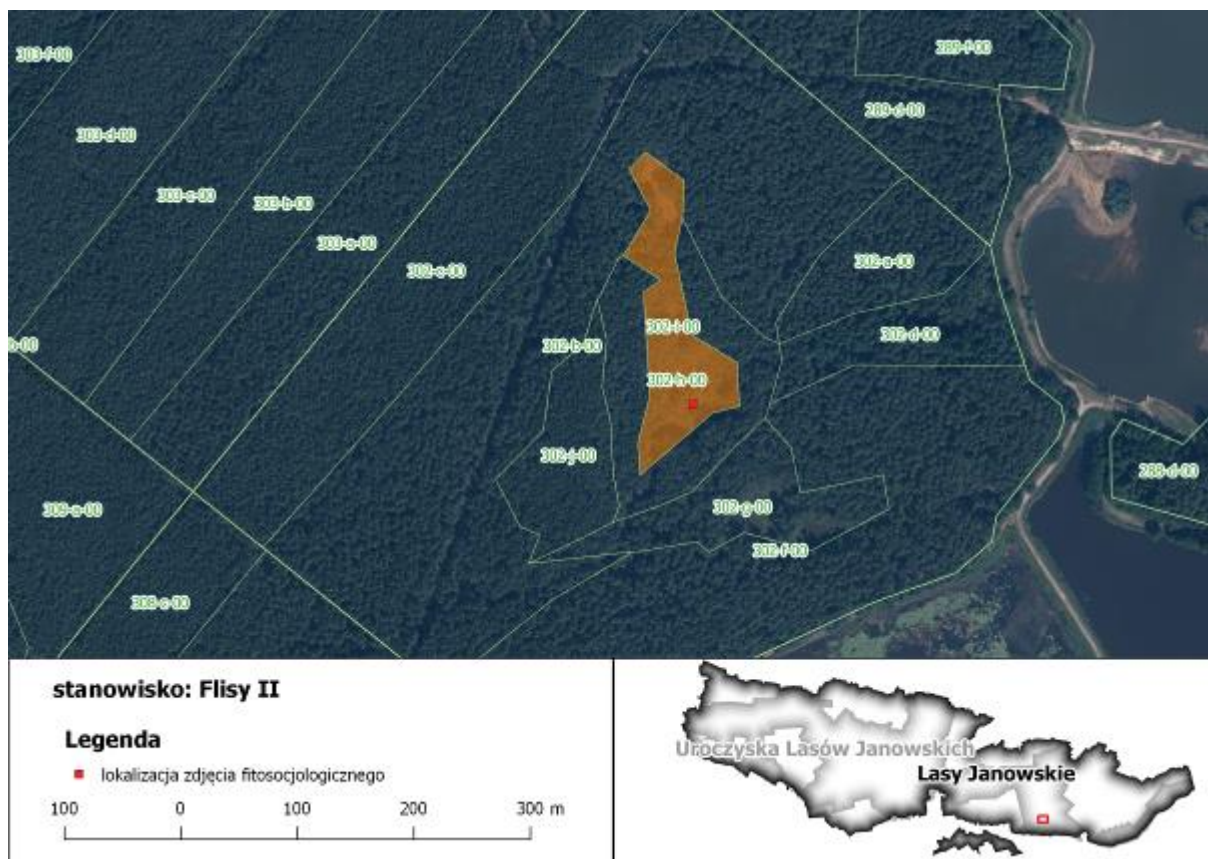
Usługa monitoringu efektów działań ochronnych na 43 płatach siedlisk torfowiskowych: 7110* torfowiska wysokie z roślinnością torfotwórczą (żywe), 7140 torfowiska przejściowe i trzęsawiska (przeważnie z roślinnością z *Scheuchzeria-Caricetea nigrae*) oraz 7150 obniżenia na podłożu torfowym z roślinnością ze związku *Rhynchosporion* wraz z opracowaniem danych w ramach projektu LIFE13 NAT/PL/000032 „W zgodzie z naturą – LIFE+ dla Lasów Janowskich”



Rysunek 9. Lokalizacja stanowiska monitoringowego Flisy I (max. 1 transekt, 3 zdjęcia fitosocjologiczne)



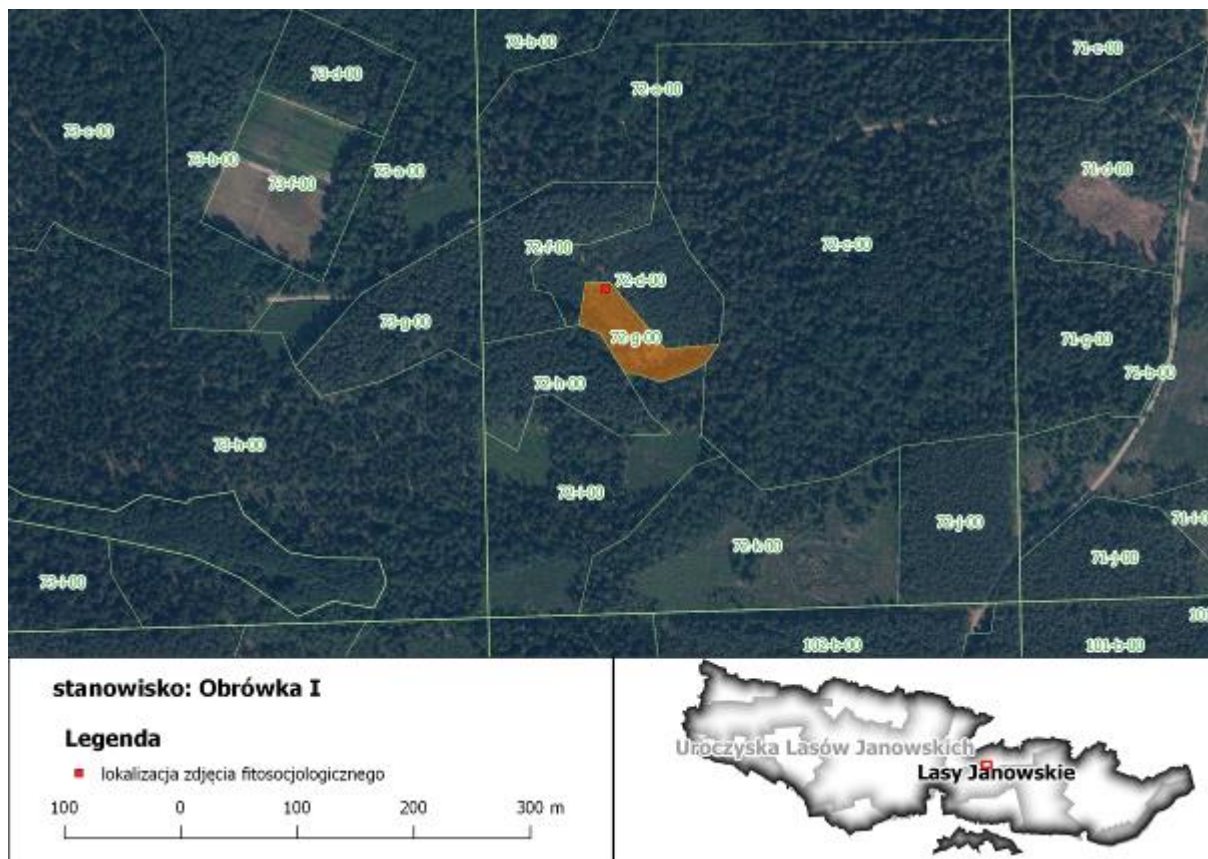
Usługa monitoringu efektów działań ochronnych na 43 płatach siedlisk torfowiskowych: 7110* torfowiska wysokie z roślinnością torfotwórczą (żywe), 7140 torfowiska przejściowe i trzęsawiska (przeważnie z roślinnością z *Scheuchzeria-Caricetea nigrae*) oraz 7150 obniżenia na podłożu torfowym z roślinnością ze związku *Rhynchosporion* wraz z opracowaniem danych w ramach projektu LIFE13 NAT/PL/000032 „W zgodzie z naturą – LIFE+ dla Lasów Janowskich”



Rysunek 10. Lokalizacja stanowiska monitoringowego Flisy II (1 transekt, 3 zdjęcia fitosocjologiczne)



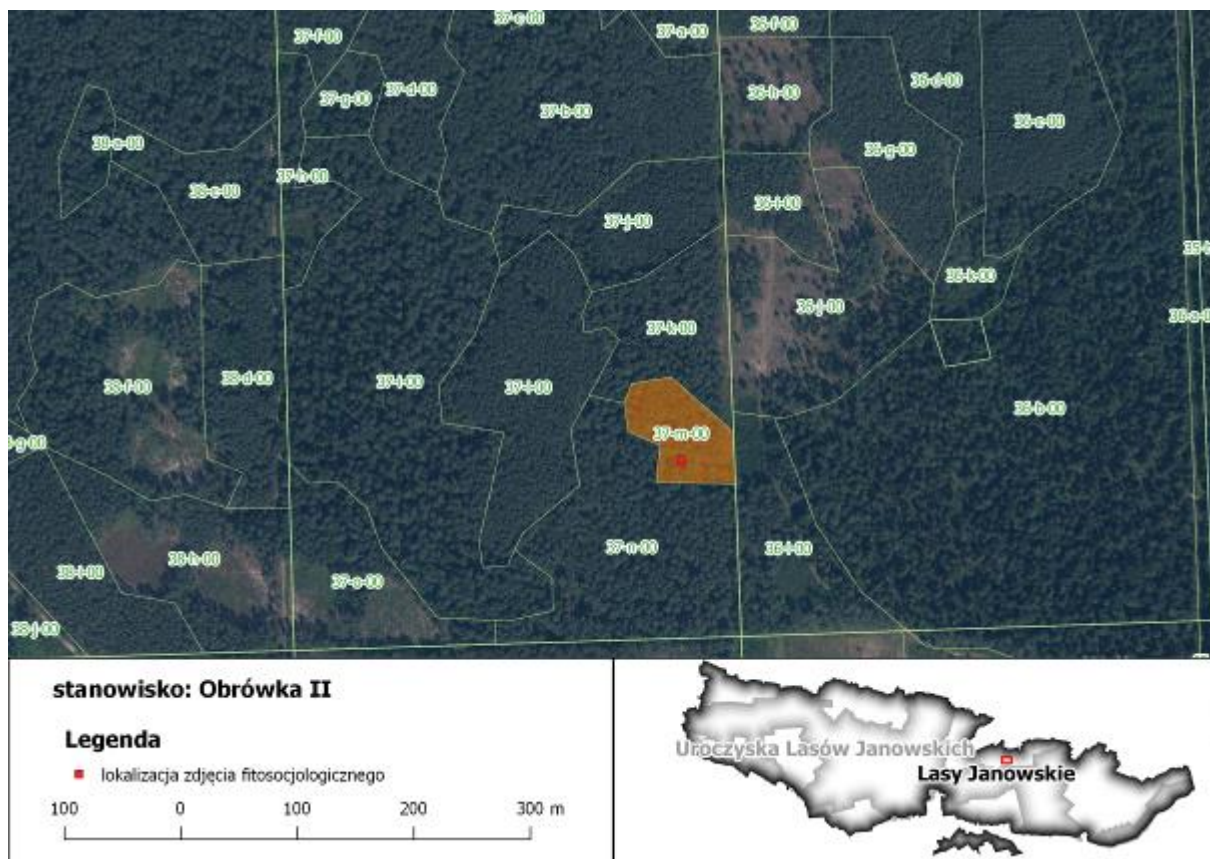
Usługa monitoringu efektów działań ochronnych na 43 płatach siedlisk torfowiskowych: 7110* torfowiska wysokie z roślinnością torfotwórczą (żywe), 7140 torfowiska przejściowe i trzęsawiska (przeważnie z roślinnością z *Scheuchzeria-Caricetea nigrae*) oraz 7150 obniżenia na podłożu torfowym z roślinnością ze związku *Rhynchosporion* wraz z opracowaniem danych w ramach projektu LIFE13 NAT/PL/000032 „W zgodzie z naturą – LIFE+ dla Lasów Janowskich”



Rysunek 11. Lokalizacja stanowiska monitoringowego Obrówka I (1 transekt, 3 zdjęcia fitosocjologiczne)



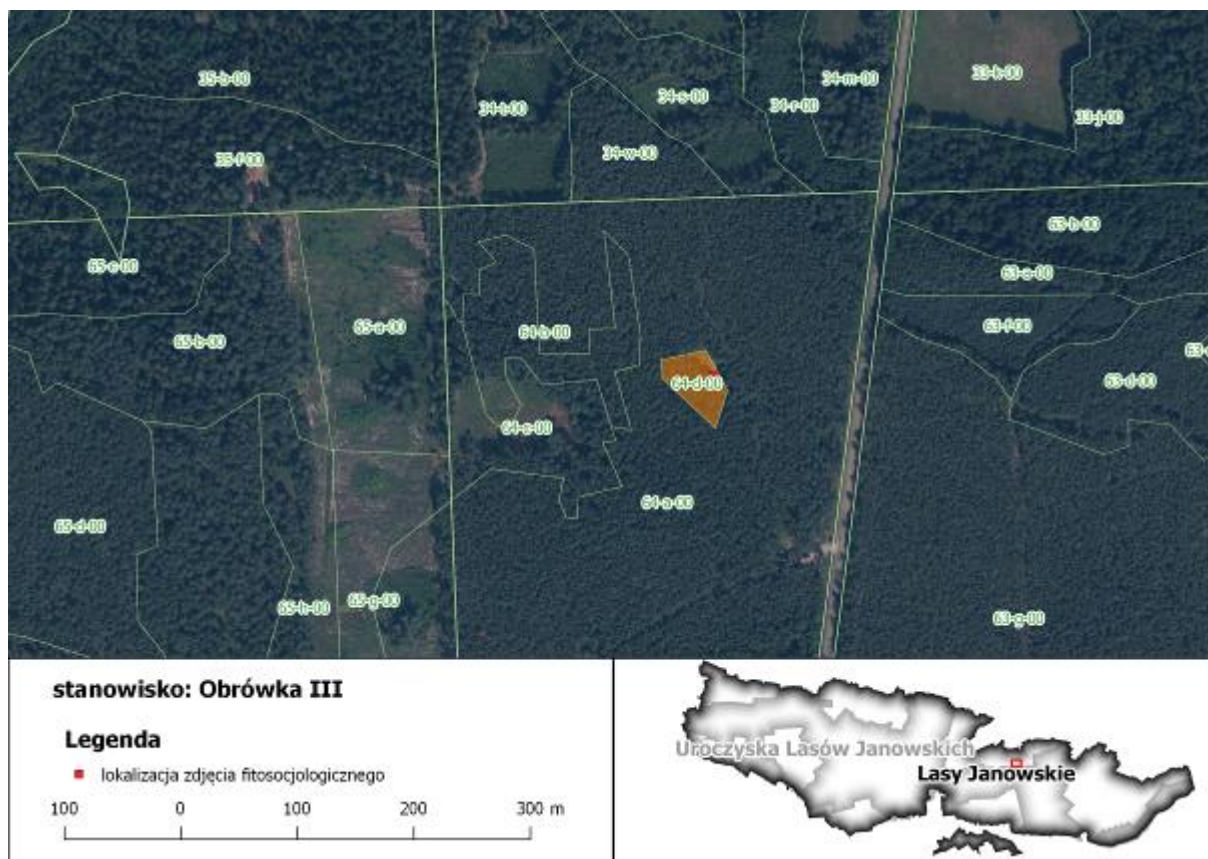
Usługa monitoringu efektów działań ochronnych na 43 płatach siedlisk torfowiskowych: 7110* torfowiska wysokie z roślinnością torfotwórczą (żywe), 7140 torfowiska przejściowe i trzęsawiska (przeważnie z roślinnością z *Scheuchzeria-Caricetea nigrae*) oraz 7150 obniżenia na podłożu torfowym z roślinnością ze związku *Rhynchosporion* wraz z opracowaniem danych w ramach projektu LIFE13 NAT/PL/000032 „W zgodzie z naturą – LIFE+ dla Lasów Janowskich”



Rysunek 12. Lokalizacja stanowiska monitoringowego Obrówka II (1 powierzchnia monitoringowa, 1 zdjęcie fitosocjologiczne o powierzchni 10×10 m)



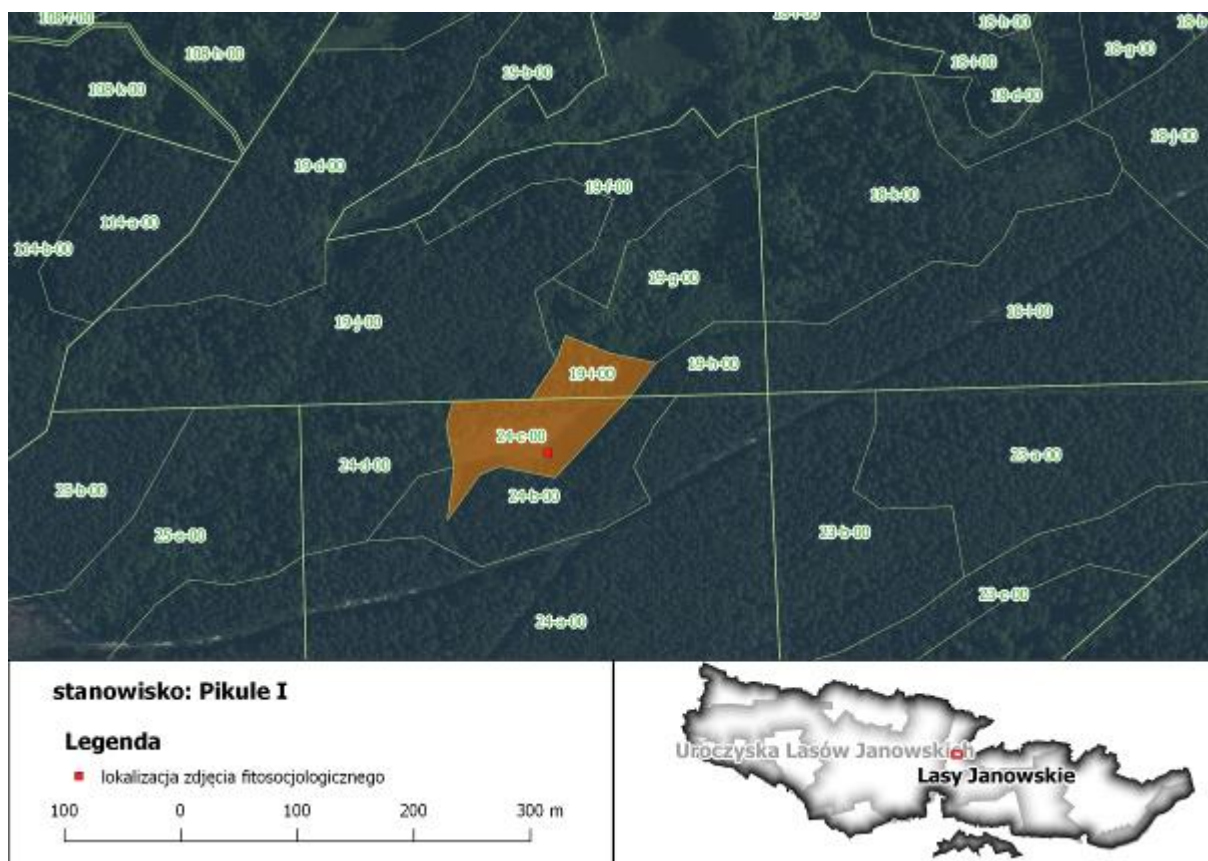
Usługa monitoringu efektów działań ochronnych na 43 płatach siedlisk torfowiskowych: 7110* torfowiska wysokie z roślinnością torfotwórczą (żywe), 7140 torfowiska przejściowe i trzęsawiska (przeważnie z roślinnością z *Scheuchzeria-Caricetea nigrae*) oraz 7150 obniżenia na podłożu torfowym z roślinnością ze związku *Rhynchosporion* wraz z opracowaniem danych w ramach projektu LIFE13 NAT/PL/000032 „W zgodzie z naturą – LIFE+ dla Lasów Janowskich”



Rysunek 13. Lokalizacja stanowiska monitoringowego Obrówka III (1 powierzchnia monitoringowa, 1 zdjęcie fitosocjologiczne o powierzchni 10×10 m)



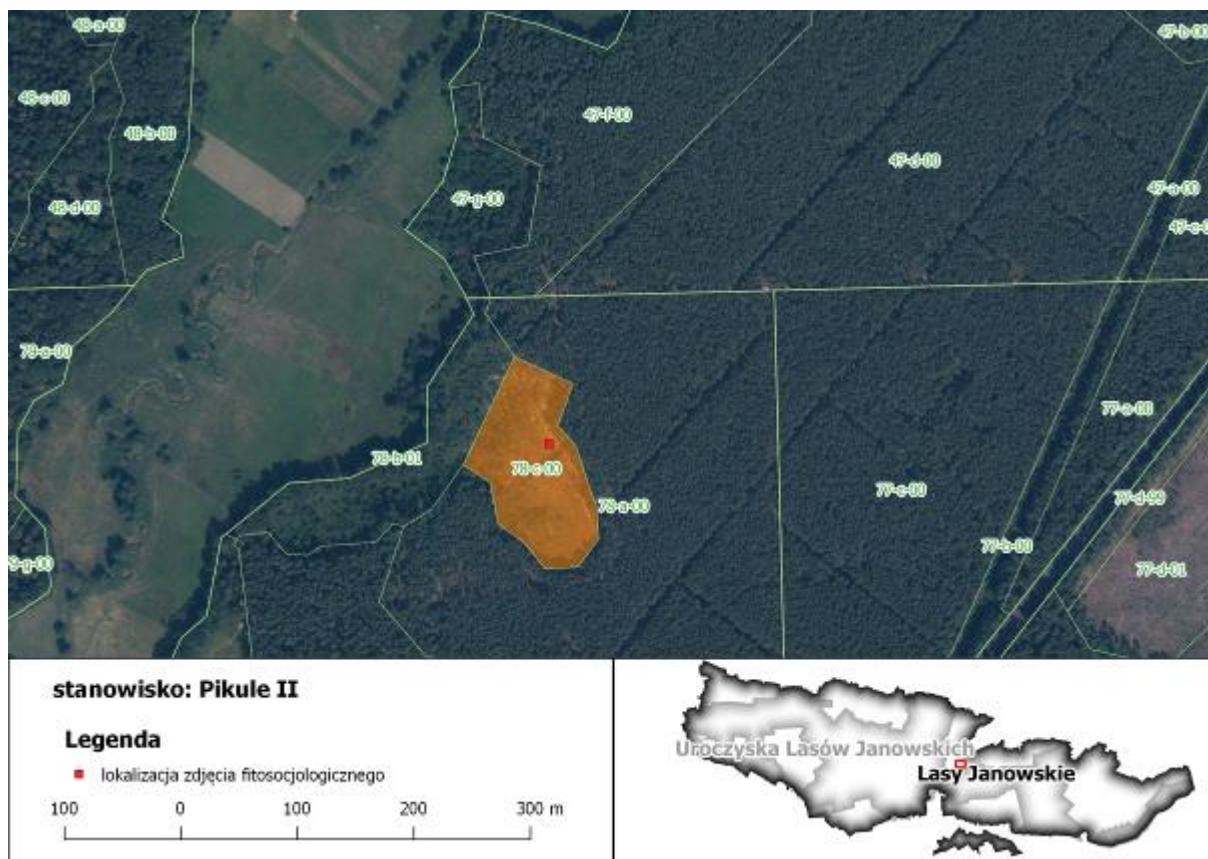
Usługa monitoringu efektów działań ochronnych na 43 płatach siedlisk torfowiskowych: 7110* torfowiska wysokie z roślinnością torfotwórczą (żywe), 7140 torfowiska przejściowe i trzęsawiska (przeważnie z roślinnością z *Scheuchzeria-Caricetea nigrae*) oraz 7150 obniżenia na podłożu torfowym z roślinnością ze związku *Rhynchosporion* wraz z opracowaniem danych w ramach projektu LIFE13 NAT/PL/000032 „W zgodzie z naturą – LIFE+ dla Lasów Janowskich”



Rysunek 14. Lokalizacja stanowiska monitoringowego Pikule I (max. 2 transekty, 6 zdjęć fitosocjologicznych)



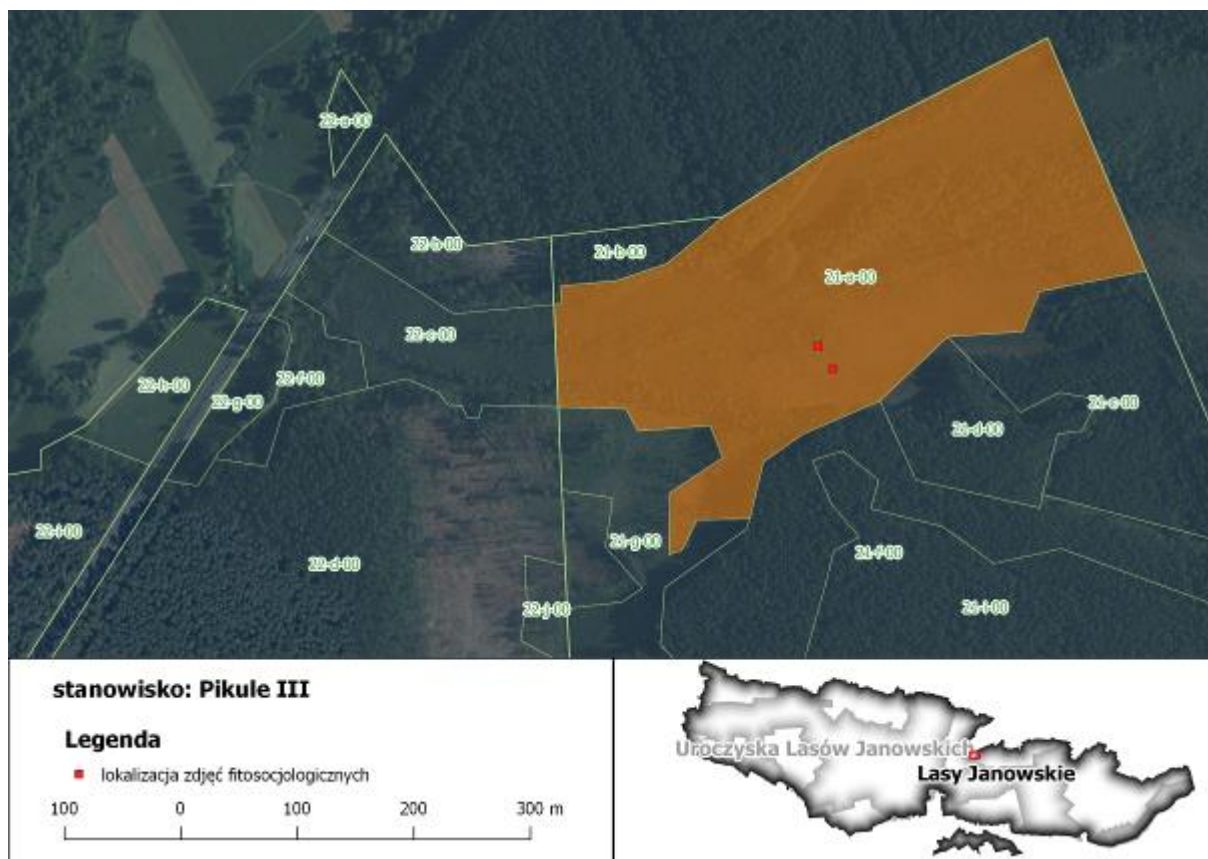
Usługa monitoringu efektów działań ochronnych na 43 płatach siedlisk torfowiskowych: 7110 torfowiska wysokie z roślinnością torfotwórczą (żywe), 7140 torfowiska przejściowe i trzęsawiska (przeważnie z roślinnością z Scheuchzeria-Caricetea nigrae) oraz 7150 obniżenia na podłożu torfowym z roślinnością ze związku Rhynchosporion wraz z opracowaniem danych w ramach projektu LIFE13 NAT/PL/000032 „W zgodzie z naturą – LIFE+ dla Lasów Janowskich”*



Rysunek 15. Lokalizacja stanowiska monitoringowego Pikule II (1 transekt, 3 zdjęcia fitosocjologiczne)



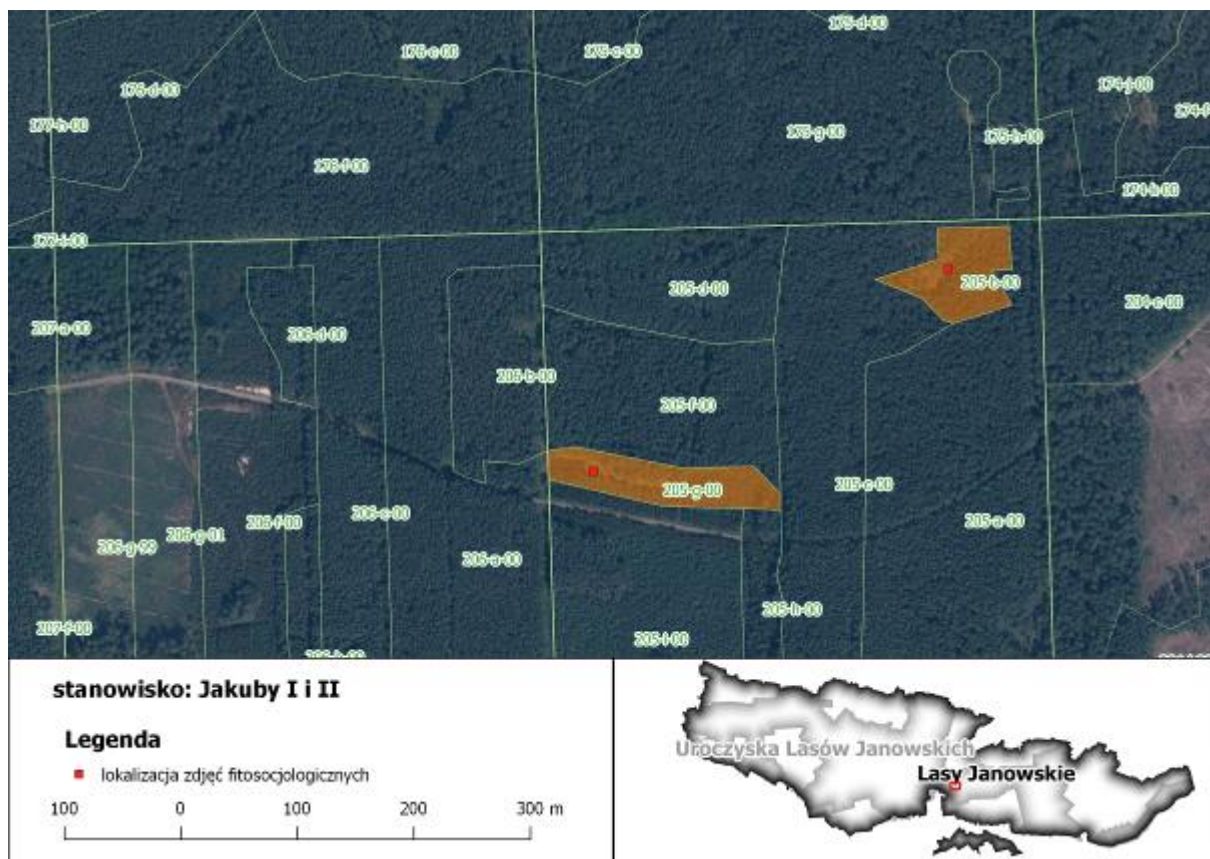
Usługa monitoringu efektów działań ochronnych na 43 płatach siedlisk torfowiskowych: 7110* torfowiska wysokie z roślinnością torfotwórczą (żywe), 7140 torfowiska przejściowe i trzęsawiska (przeważnie z roślinnością z *Scheuchzeria-Caricetea nigrae*) oraz 7150 obniżenia na podłożu torfowym z roślinnością ze związku *Rhynchosporion* wraz z opracowaniem danych w ramach projektu LIFE13 NAT/PL/000032 „W zgodzie z naturą – LIFE+ dla Lasów Janowskich”



Rysunek 16. Lokalizacja stanowiska monitoringowego Pikule III (1 transekt, 3 zdjęcia fitosocjologiczne)



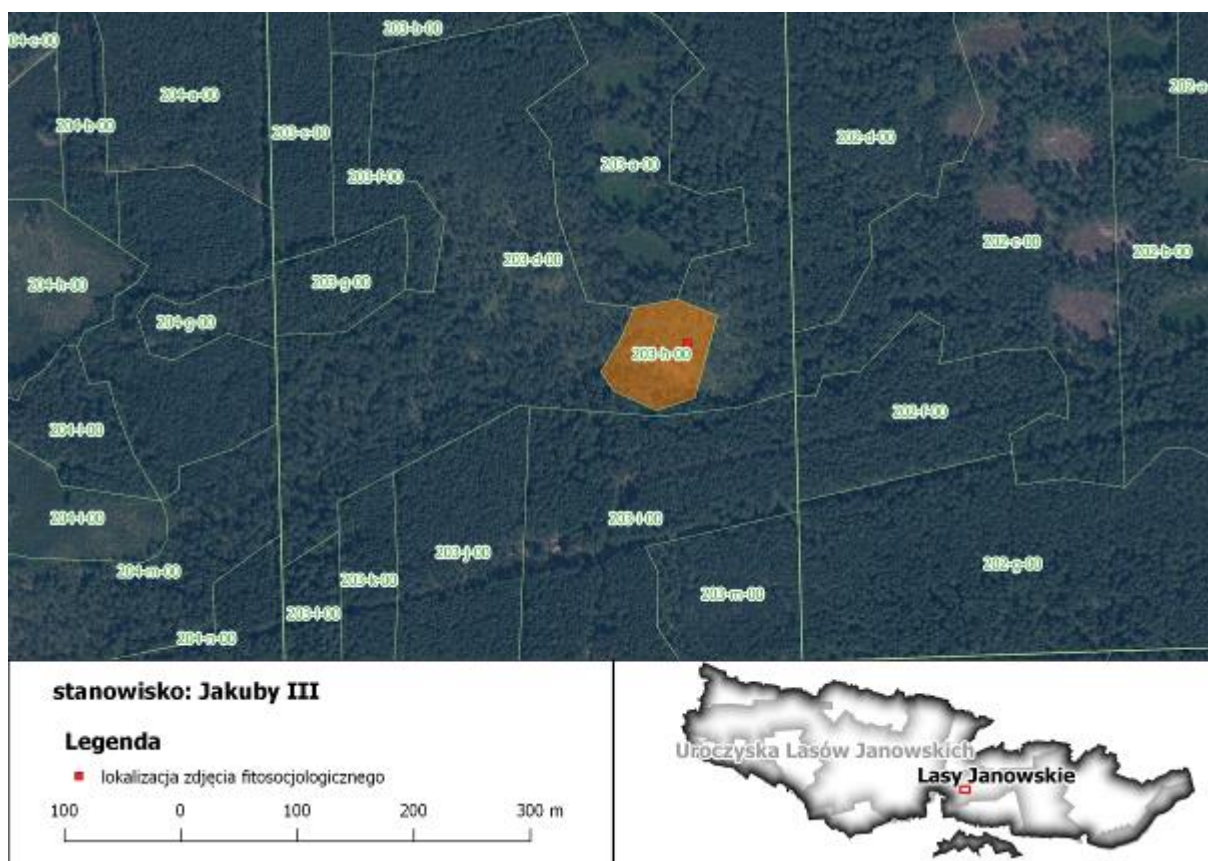
Usługa monitoringu efektów działań ochronnych na 43 płatach siedlisk torfowiskowych: 7110 torfowiska wysokie z roślinnością torfotwórczą (żywe), 7140 torfowiska przejściowe i trzęsawiska (przeważnie z roślinnością z *Scheuchzeria-Caricetea nigrae*) oraz 7150 obniżenia na podłożu torfowym z roślinnością ze związku *Rhynchosporion* wraz z opracowaniem danych w ramach projektu LIFE13 NAT/PL/000032 „W zgodzie z naturą – LIFE+ dla Lasów Janowskich”*



Rysunek 17. Lokalizacja stanowisk monitoringowych Jakuby I (1 transekt, 3 zdjęcia fitosocjologiczne) i Jakuby II (1 powierzchnia monitoringowa, 1 zdjęcie fitosocjologiczne o powierzchni 10×10 m)



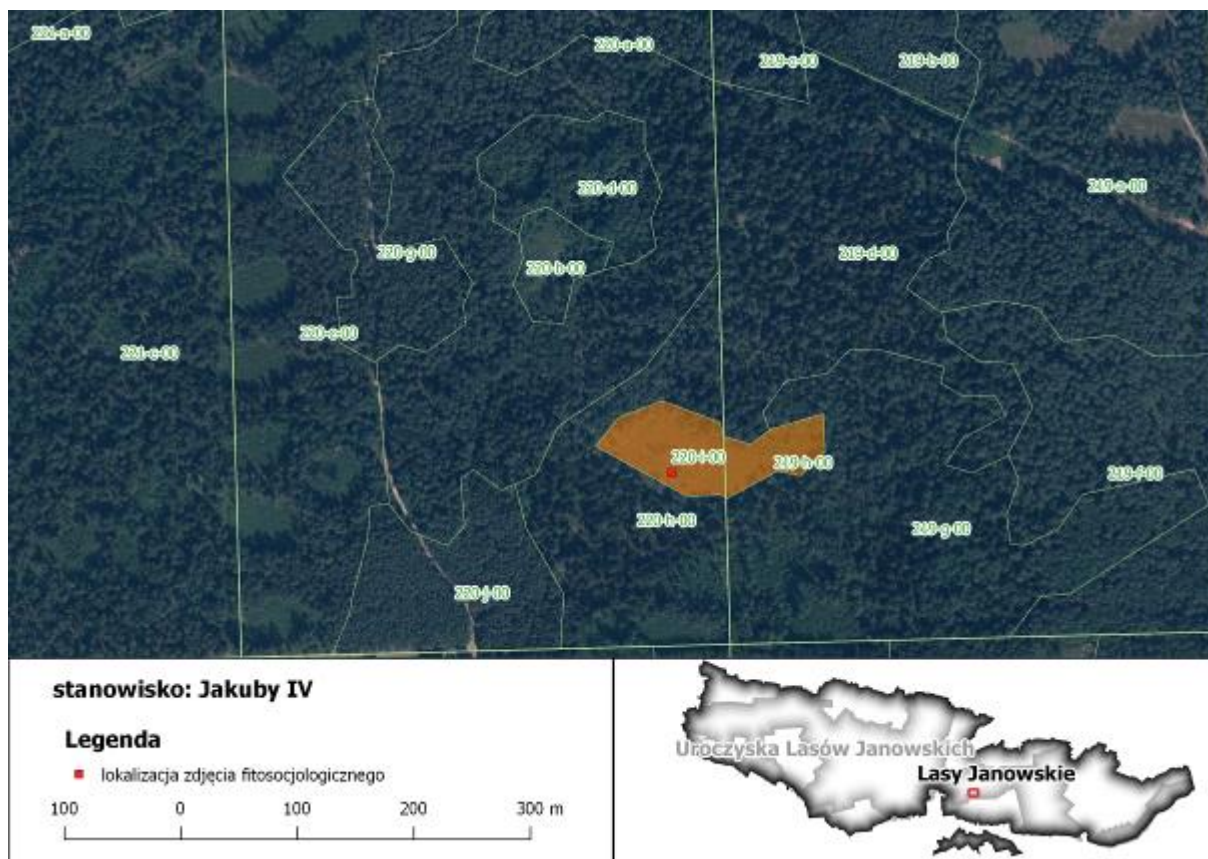
Usługa monitoringu efektów działań ochronnych na 43 płatach siedlisk torfowiskowych: 7110* torfowiska wysokie z roślinnością torfotwórczą (żywe), 7140 torfowiska przejściowe i trzęsawiska (przeważnie z roślinnością z *Scheuchzeria-Caricetea nigrae*) oraz 7150 obniżenia na podłożu torfowym z roślinnością ze związku *Rhynchosporion* wraz z opracowaniem danych w ramach projektu LIFE13 NAT/PL/000032 „W zgodzie z naturą – LIFE+ dla Lasów Janowskich”



Rysunek 18. Lokalizacja stanowiska monitoringowego Jakuby III (1 powierzchnia monitoringowa, 1 zdjęcie fitosocjologiczne o powierzchni 10×10 m)



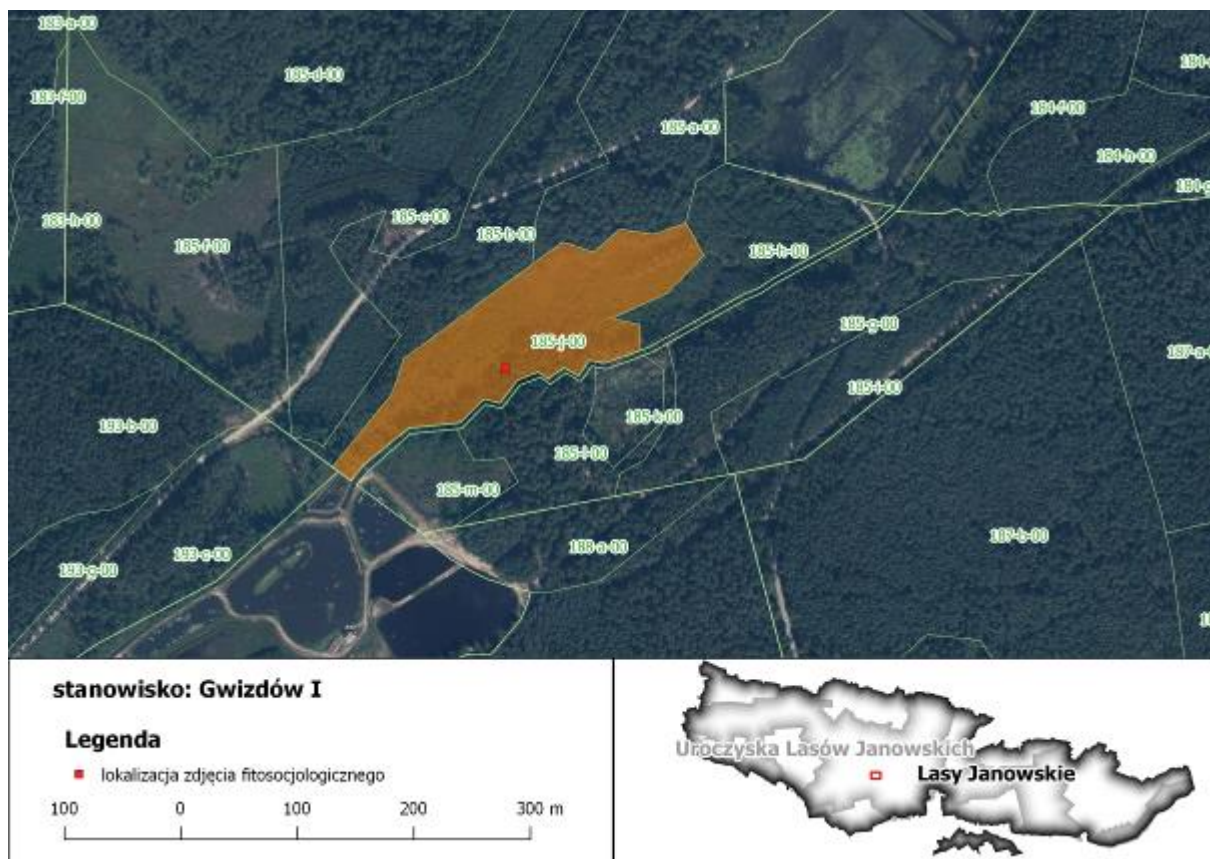
Usługa monitoringu efektów działań ochronnych na 43 płatach siedlisk torfowiskowych: 7110* torfowiska wysokie z roślinnością torfotwórczą (żywe), 7140 torfowiska przejściowe i trzęsawiska (przeważnie z roślinnością z *Scheuchzeria-Caricetea nigrae*) oraz 7150 obniżenia na podłożu torfowym z roślinnością ze związku *Rhynchosporion* wraz z opracowaniem danych w ramach projektu LIFE13 NAT/PL/000032 „W zgodzie z naturą – LIFE+ dla Lasów Janowskich”



Rysunek 19. Lokalizacja stanowiska monitoringowego Jakuby IV (1 transekt, 3 zdjęcia fitosocjologiczne)



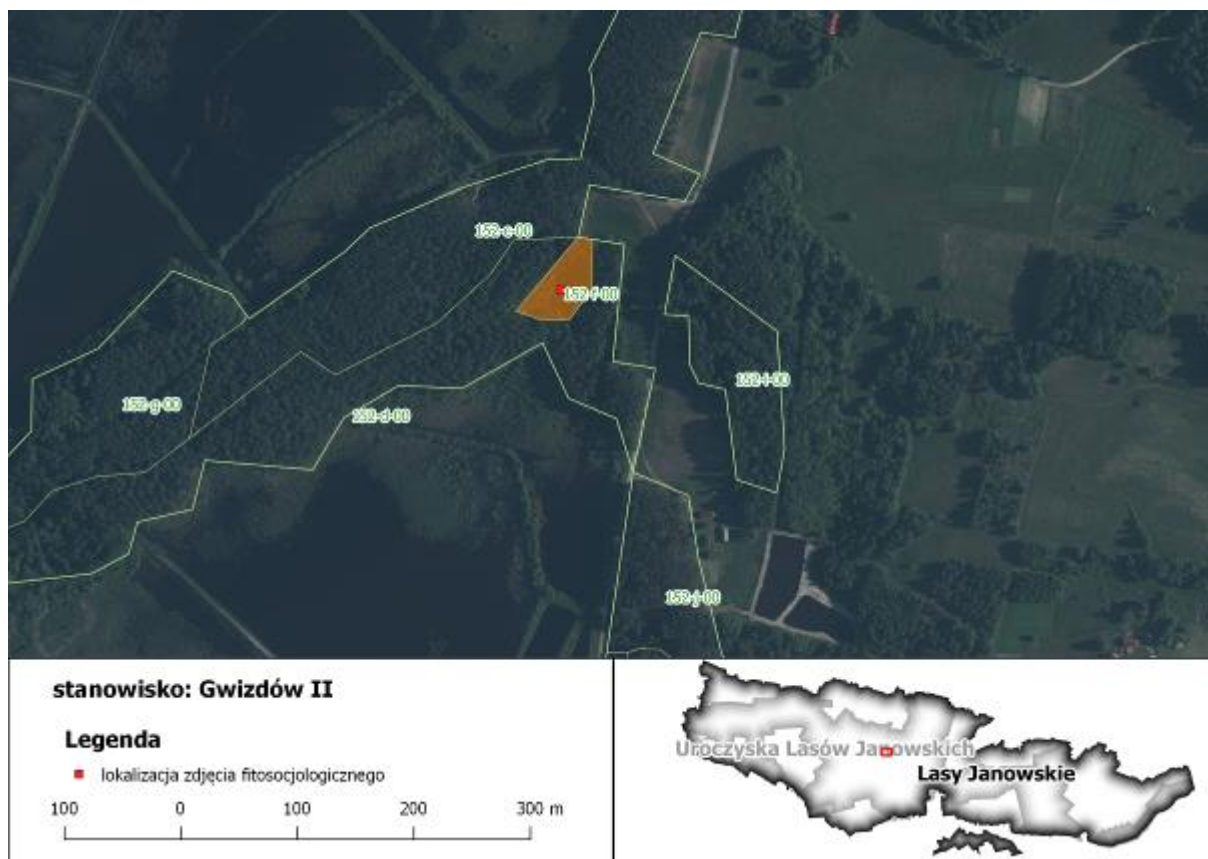
Usługa monitoringu efektów działań ochronnych na 43 płatach siedlisk torfowiskowych: 7110* torfowiska wysokie z roślinnością torfotwórczą (żywe), 7140 torfowiska przejściowe i trzęsawiska (przeważnie z roślinnością z *Scheuchzeria-Caricetea nigrae*) oraz 7150 obniżenia na podłożu torfowym z roślinnością ze związku *Rhynchosporion* wraz z opracowaniem danych w ramach projektu LIFE13 NAT/PL/000032 „W zgodzie z naturą – LIFE+ dla Lasów Janowskich”



Rysunek 20. Lokalizacja stanowiska monitoringowego Gwizdów I (1 transekt, 3 zdjęcia fitosocjologiczne)



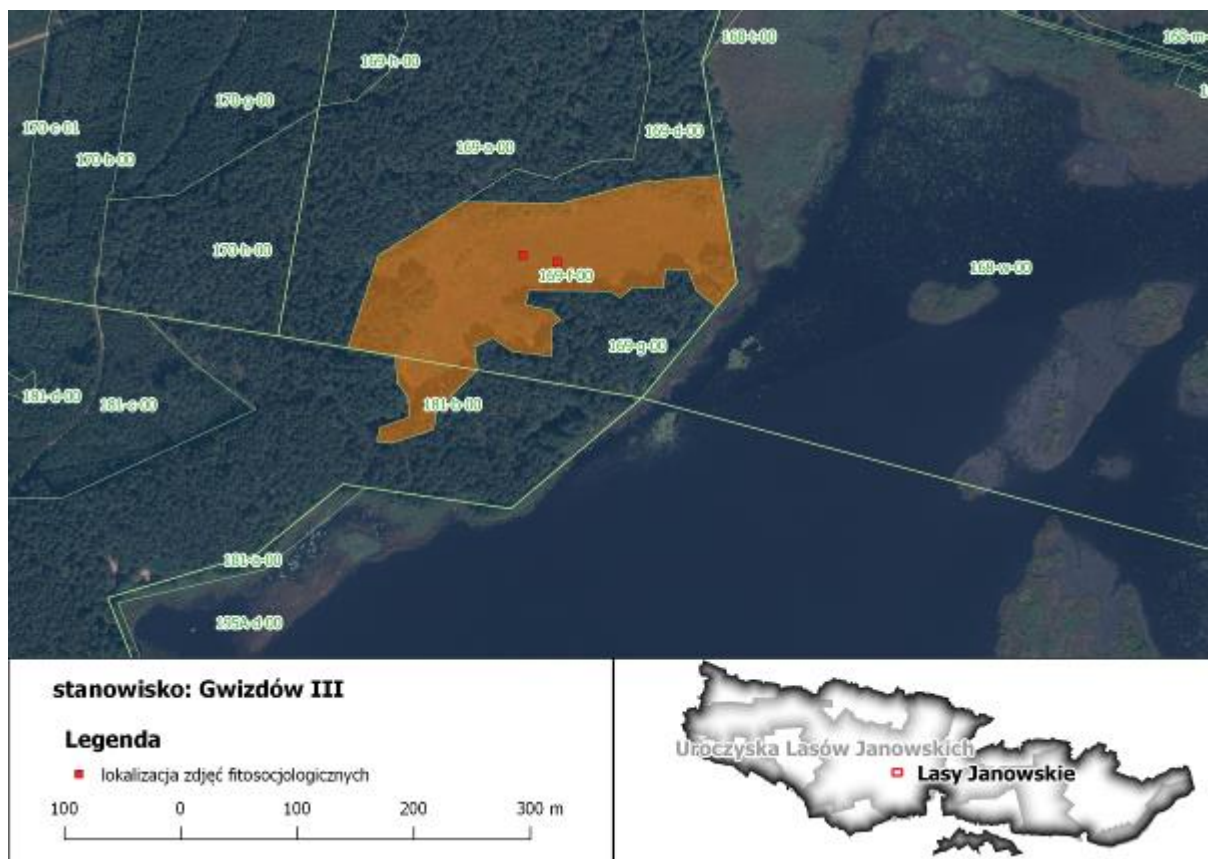
Usługa monitoringu efektów działań ochronnych na 43 płatach siedlisk torfowiskowych: 7110* torfowiska wysokie z roślinnością torfotwórczą (żywe), 7140 torfowiska przejściowe i trzęsawiska (przeważnie z roślinnością z *Scheuchzeria-Caricetea nigrae*) oraz 7150 obniżenia na podłożu torfowym z roślinnością ze związku *Rhynchosporion* wraz z opracowaniem danych w ramach projektu LIFE13 NAT/PL/000032 „W zgodzie z naturą – LIFE+ dla Lasów Janowskich”



Rysunek 21. Lokalizacja stanowiska monitoringowego Gwizdów II (1 powierzchnia monitoringowa, 1 zdjęcie fitosocjologiczne o powierzchni 10×10 m)



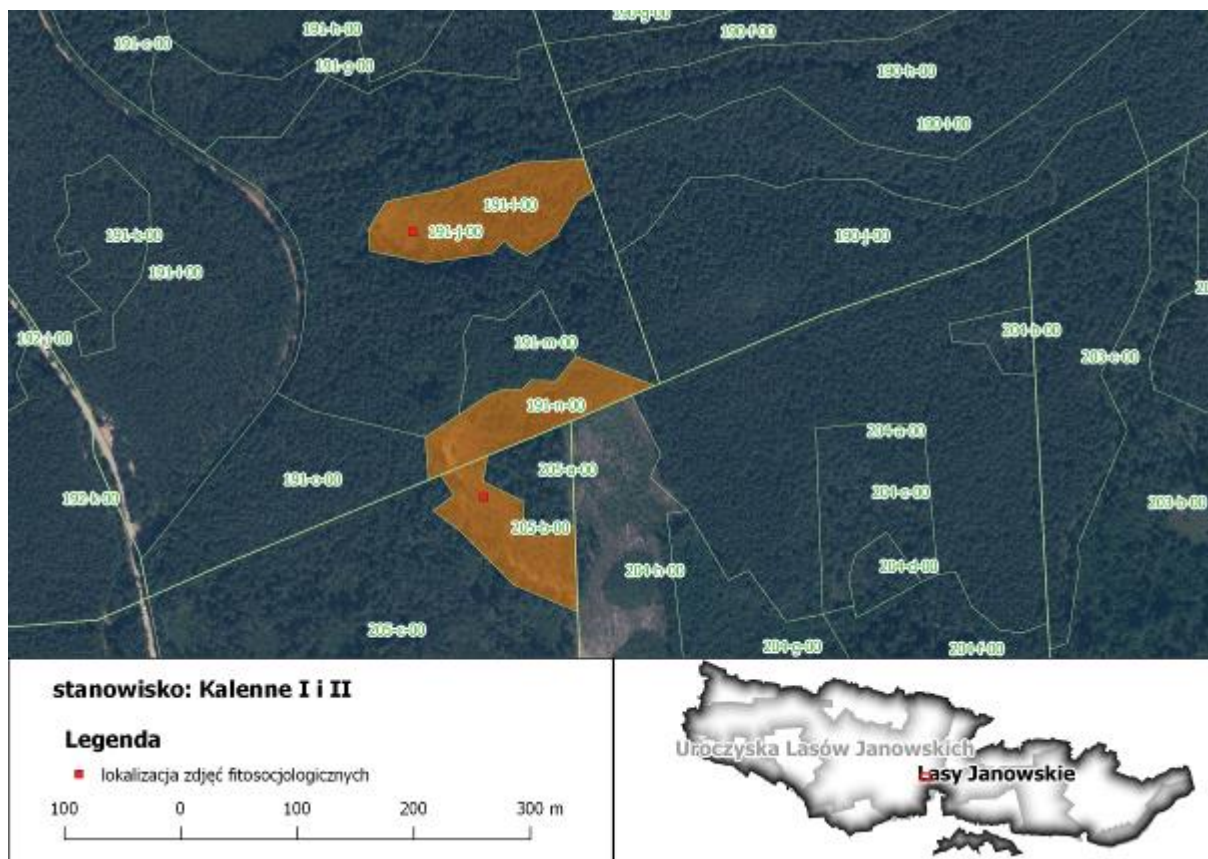
Usługa monitoringu efektów działań ochronnych na 43 płatach siedlisk torfowiskowych: 7110* torfowiska wysokie z roślinnością torfotwórczą (żywe), 7140 torfowiska przejściowe i trzęsawiska (przeważnie z roślinnością z *Scheuchzeria-Caricetea nigrae*) oraz 7150 obniżenia na podłożu torfowym z roślinnością ze związku *Rhynchosporion* wraz z opracowaniem danych w ramach projektu LIFE13 NAT/PL/000032 „W zgodzie z naturą – LIFE+ dla Lasów Janowskich”



Rysunek 22. Lokalizacja stanowiska monitoringowego Gwizdów III (1 transekt, 3 zdjęcia fitosocjologiczne)



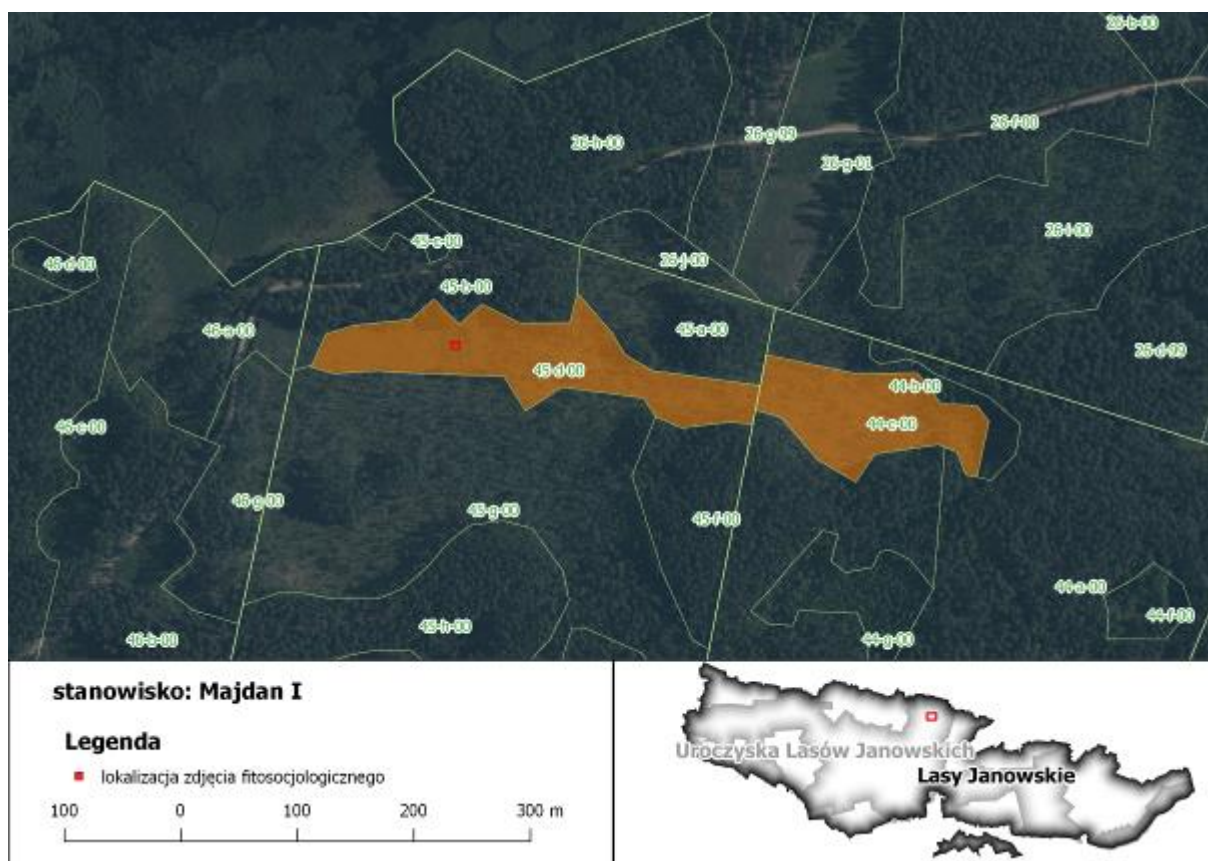
Usługa monitoringu efektów działań ochronnych na 43 płatach siedlisk torfowiskowych: 7110 torfowiska wysokie z roślinnością torfotwórczą (żywe), 7140 torfowiska przejściowe i trzęsawiska (przeważnie z roślinnością z *Scheuchzeria-Caricetea nigrae*) oraz 7150 obniżenia na podłożu torfowym z roślinnością ze związku *Rhynchosporion* wraz z opracowaniem danych w ramach projektu LIFE13 NAT/PL/000032 „W zgodzie z naturą – LIFE+ dla Lasów Janowskich”*



Rysunek 23. Lokalizacja stanowisk monitoringowych Kalenne I (1 transekt, 3 zdjęcia fitosocjologiczne) i Kalenne II (1 transekt, 3 zdjęcia fitosocjologiczne)



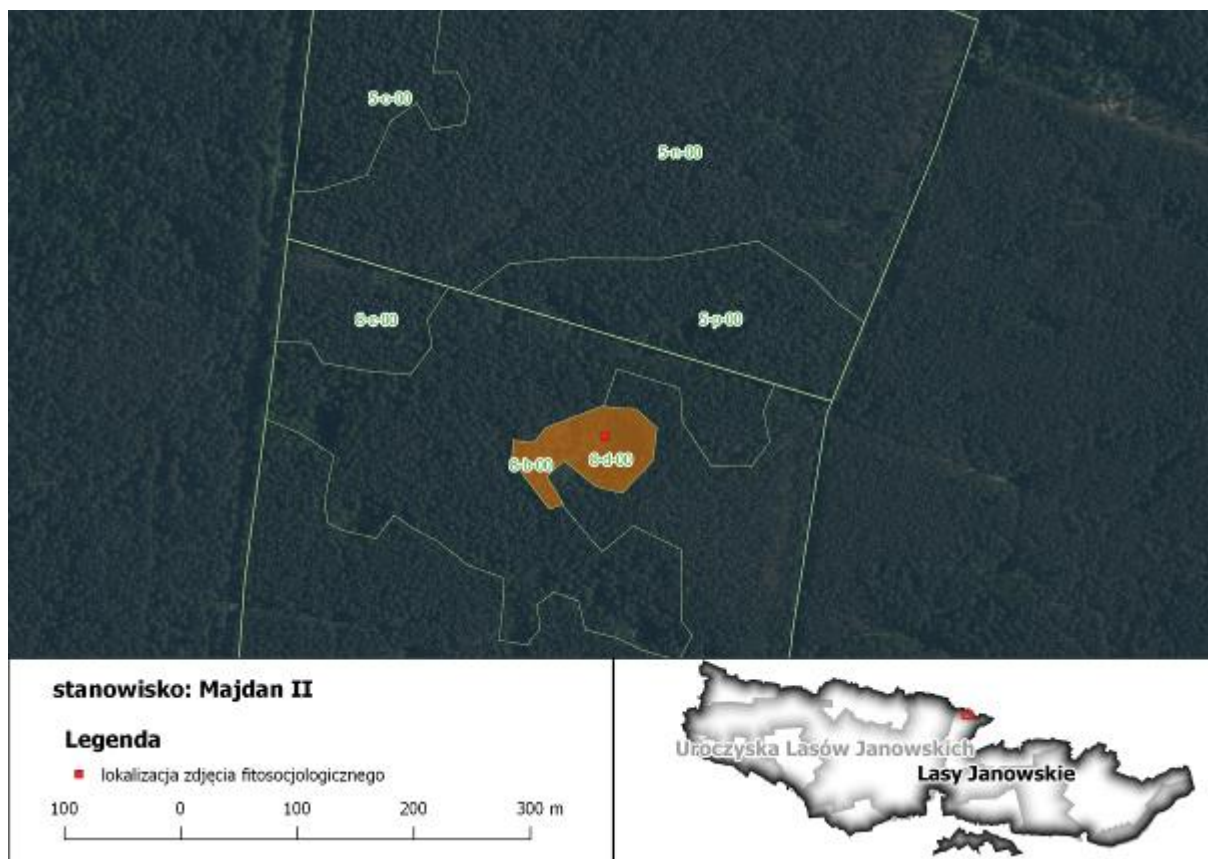
Usługa monitoringu efektów działań ochronnych na 43 płatach siedlisk torfowiskowych: 7110* torfowiska wysokie z roślinnością torfotwórczą (żywe), 7140 torfowiska przejściowe i trzęsawiska (przeważnie z roślinnością z *Scheuchzeria-Caricetea nigrae*) oraz 7150 obniżenia na podłożu torfowym z roślinnością ze związku *Rhynchosporion* wraz z opracowaniem danych w ramach projektu LIFE13 NAT/PL/000032 „W zgodzie z naturą – LIFE+ dla Lasów Janowskich”



Rysunek 24. Lokalizacja stanowiska monitoringowego Majdan I (1 transekt, 3 zdjęcia fitosocjologiczne)



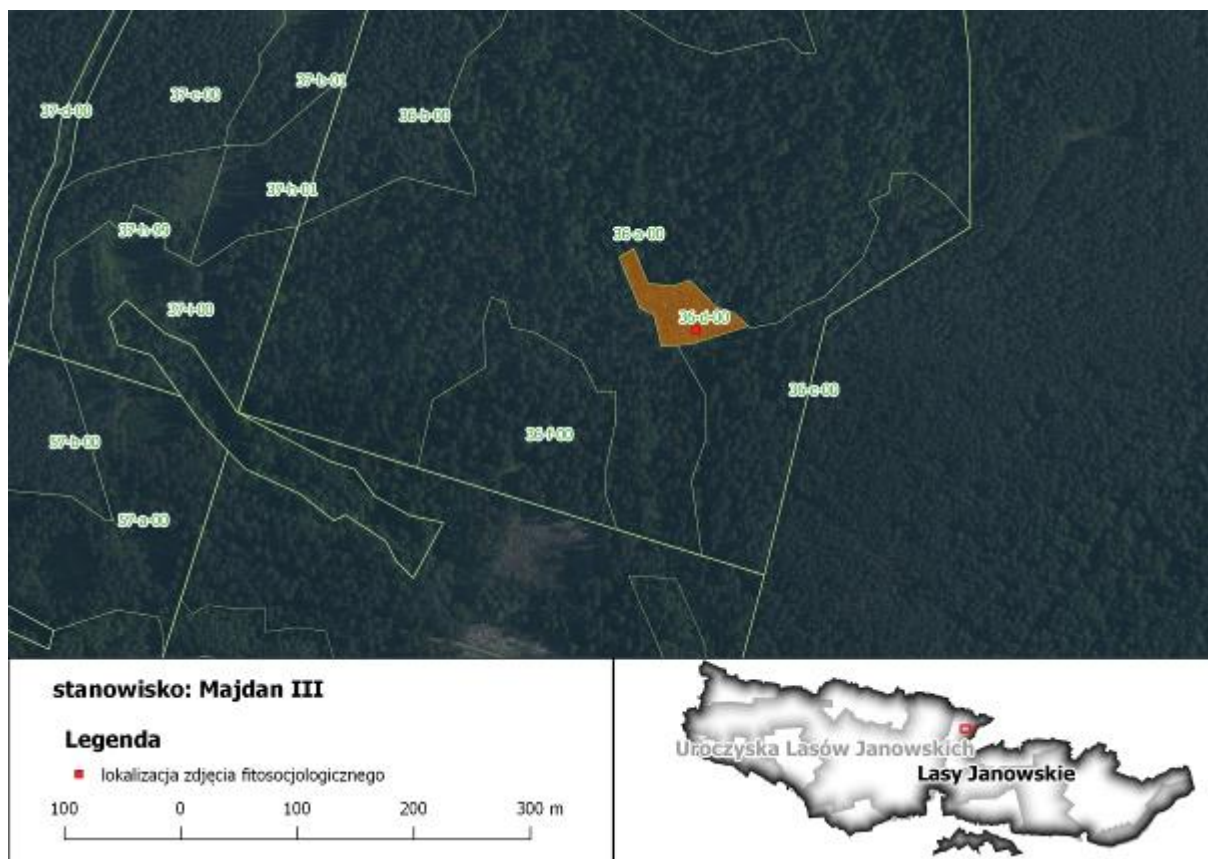
Usługa monitoringu efektów działań ochronnych na 43 płatach siedlisk torfowiskowych: 7110* torfowiska wysokie z roślinnością torfotwórczą (żywe), 7140 torfowiska przejściowe i trzęsawiska (przeważnie z roślinnością z *Scheuchzeria-Caricetea nigrae*) oraz 7150 obniżenia na podłożu torfowym z roślinnością ze związku *Rhynchosporion* wraz z opracowaniem danych w ramach projektu LIFE13 NAT/PL/000032 „W zgodzie z naturą – LIFE+ dla Lasów Janowskich”



Rysunek 25. Lokalizacja stanowiska monitoringowego Majdan II (1 powierzchnia monitoringowa, 1 zdjęcie fitosocjologiczne o powierzchni 10×10 m)



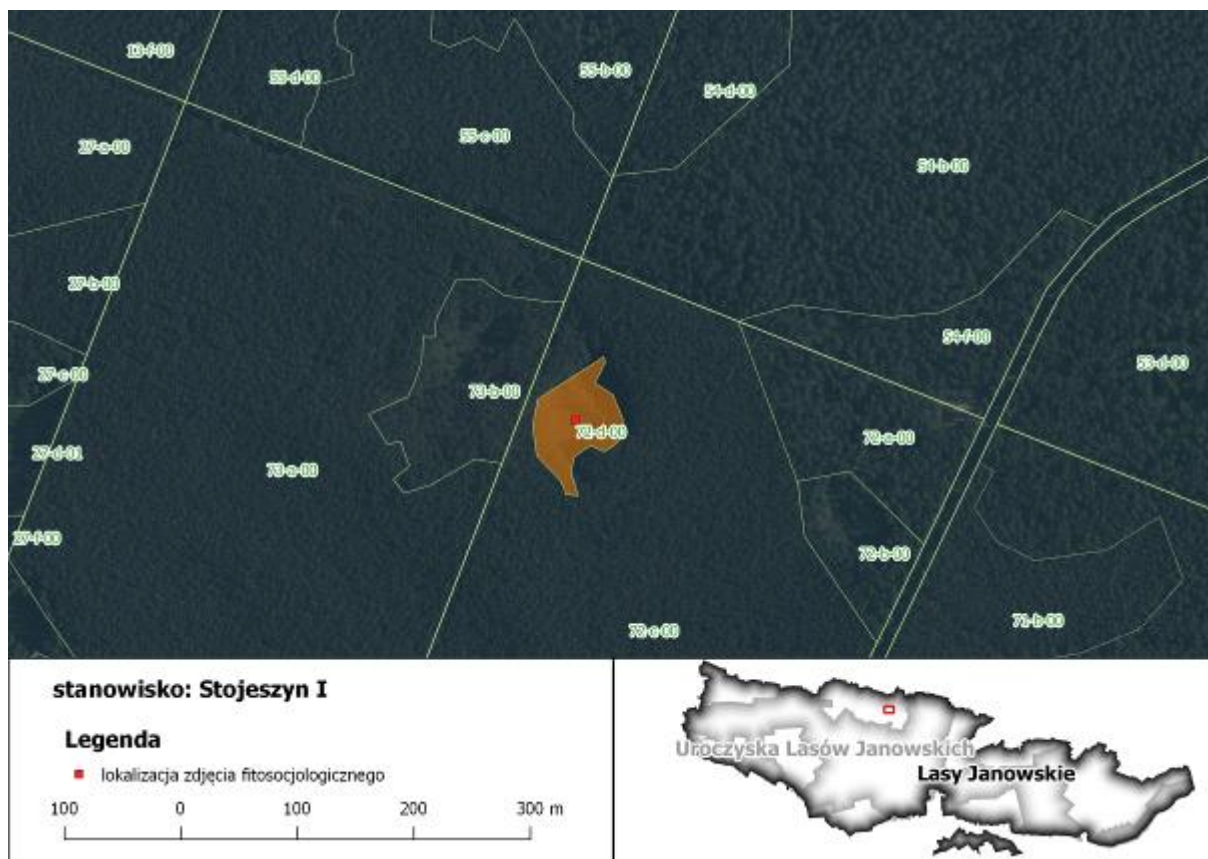
Usługa monitoringu efektów działań ochronnych na 43 płatach siedlisk torfowiskowych: 7110* torfowiska wysokie z roślinnością torfotwórczą (żywe), 7140 torfowiska przejściowe i trzęsawiska (przeważnie z roślinnością z *Scheuchzeria-Caricetea nigrae*) oraz 7150 obniżenia na podłożu torfowym z roślinnością ze związku *Rhynchosporion* wraz z opracowaniem danych w ramach projektu LIFE13 NAT/PL/000032 „W zgodzie z naturą – LIFE+ dla Lasów Janowskich”



Rysunek 26. Lokalizacja stanowiska monitoringowego Majdan III (1 powierzchnia monitoringowa, 1 zdjęcie fitosocjologiczne o powierzchni 10×10 m)



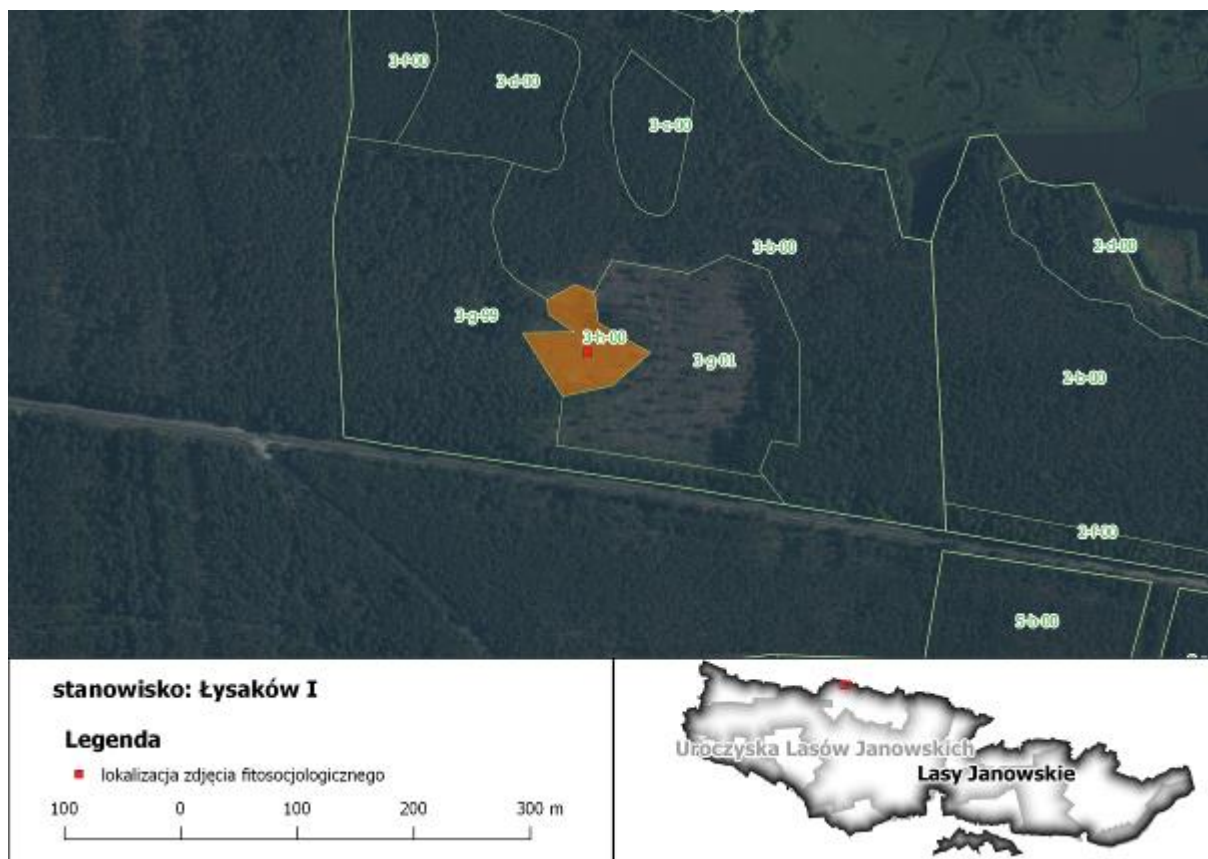
Usługa monitoringu efektów działań ochronnych na 43 płatach siedlisk torfowiskowych: 7110 torfowiska wysokie z roślinnością torfotwórczą (żywe), 7140 torfowiska przejściowe i trzęsawiska (przeważnie z roślinnością z Scheuchzeria-Caricetea nigrae) oraz 7150 obniżenia na podłożu torfowym z roślinnością ze związku Rhynchosporion wraz z opracowaniem danych w ramach projektu LIFE13 NAT/PL/000032 „W zgodzie z naturą – LIFE+ dla Lasów Janowskich”*



Rysunek 27. Lokalizacja stanowiska monitoringowego Stojeszyn I (1 powierzchnia monitoringowa, 1 zdjęcie fitosocjologiczne o powierzchni 10×10 m)



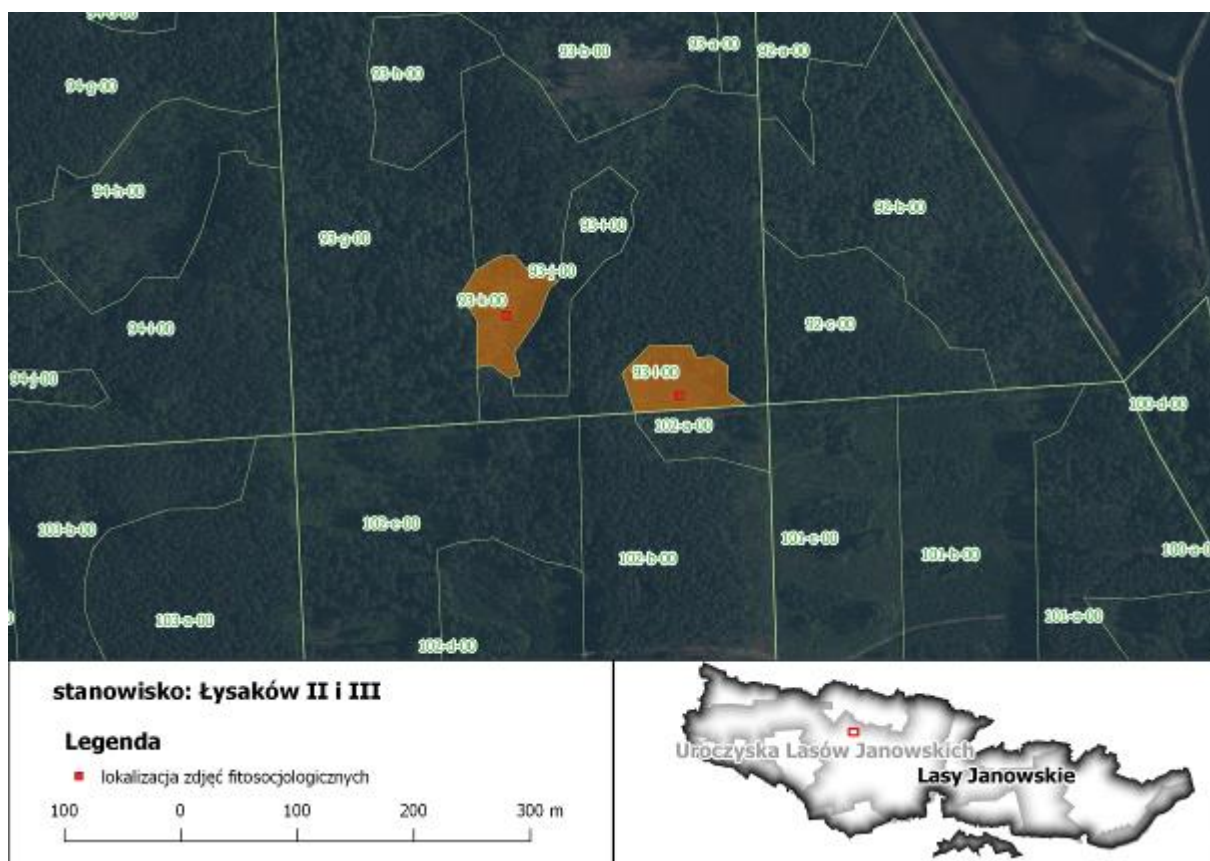
Usługa monitoringu efektów działań ochronnych na 43 płatach siedlisk torfowiskowych: 7110* torfowiska wysokie z roślinnością torfotwórczą (żywe), 7140 torfowiska przejściowe i trzęsawiska (przeważnie z roślinnością z *Scheuchzeria-Caricetea nigrae*) oraz 7150 obniżenia na podłożu torfowym z roślinnością ze związku *Rhynchosporion* wraz z opracowaniem danych w ramach projektu LIFE13 NAT/PL/000032 „W zgodzie z naturą – LIFE+ dla Lasów Janowskich”



Rysunek 28. Lokalizacja stanowiska monitoringowego Łysaków I (1 powierzchnia monitoringowa, 1 zdjęcie fitosocjologiczne o powierzchni 10×10 m)



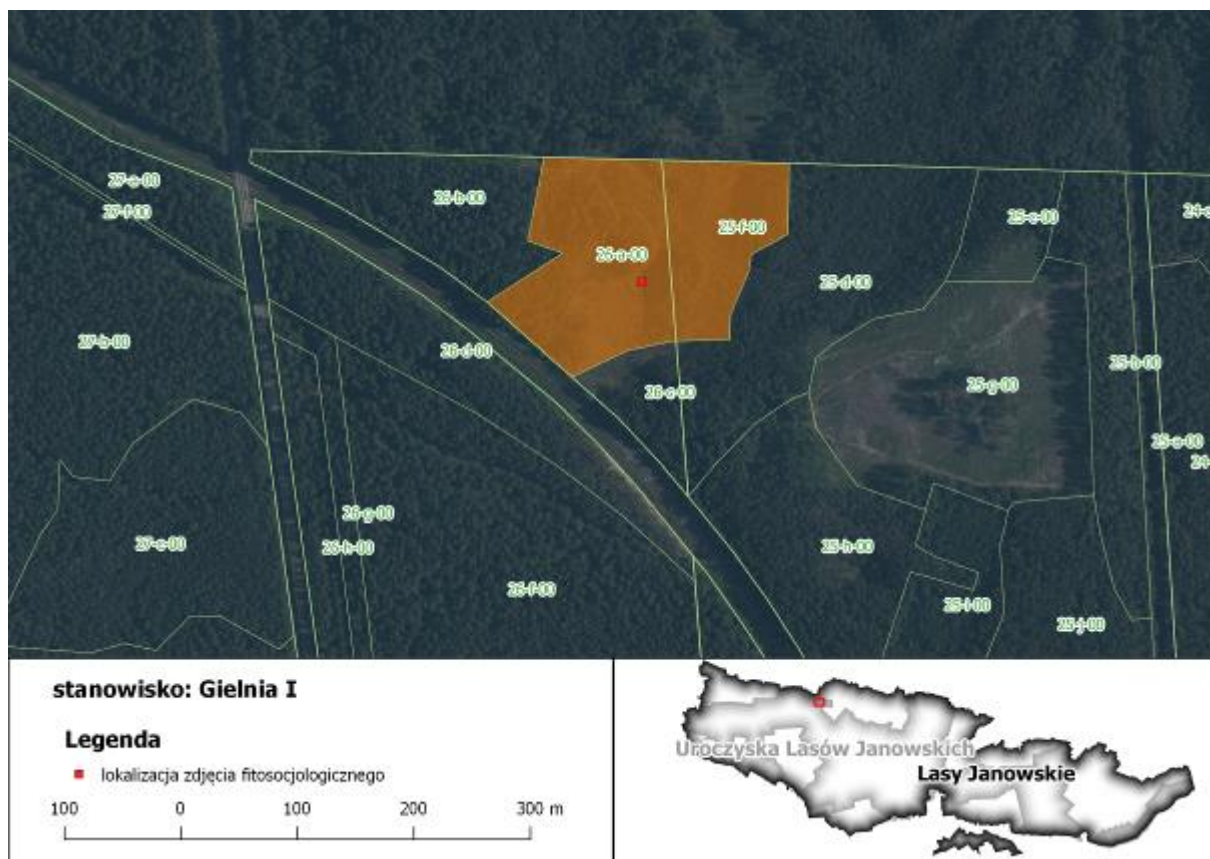
Usługa monitoringu efektów działań ochronnych na 43 płatach siedlisk torfowiskowych: 7110 torfowiska wysokie z roślinnością torfotwórczą (żywe), 7140 torfowiska przejściowe i trzęsawiska (przeważnie z roślinnością z *Scheuchzeria-Caricetea nigrae*) oraz 7150 obniżenia na podłożu torfowym z roślinnością ze związku *Rhynchosporion* wraz z opracowaniem danych w ramach projektu LIFE13 NAT/PL/000032 „W zgodzie z naturą – LIFE+ dla Lasów Janowskich”*



Rysunek 29. Lokalizacja stanowiska monitoringowego Łysaków II (1 powierzchnia monitoringowa, 1 zdjęcie fitosocjologiczne o powierzchni 10×10 m) i Łysaków III (1 powierzchnia monitoringowa, 1 zdjęcie fitosocjologiczne o powierzchni 10×10 m)



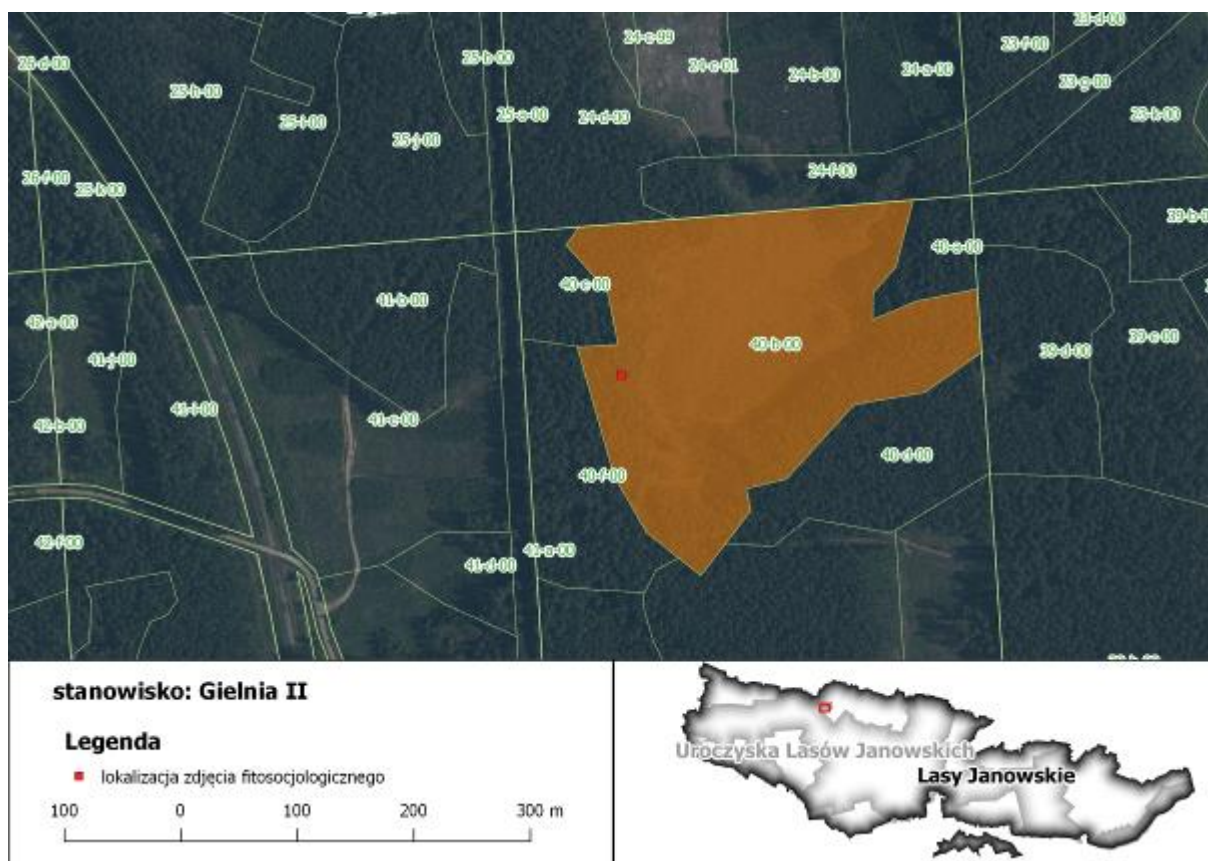
Usługa monitoringu efektów działań ochronnych na 43 płatach siedlisk torfowiskowych: 7110 torfowiska wysokie z roślinnością torfotwórczą (żywe), 7140 torfowiska przejściowe i trzęsawiska (przeważnie z roślinnością z Scheuchzeria-Caricetea nigrae) oraz 7150 obniżenia na podłożu torfowym z roślinnością ze związku Rhynchosporion wraz z opracowaniem danych w ramach projektu LIFE13 NAT/PL/000032 „W zgodzie z naturą – LIFE+ dla Lasów Janowskich”*



Rysunek 30. Lokalizacja stanowiska monitoringowego Gielnia I (max. 3 transekty, 9 zdjęć fitosocjologicznych)



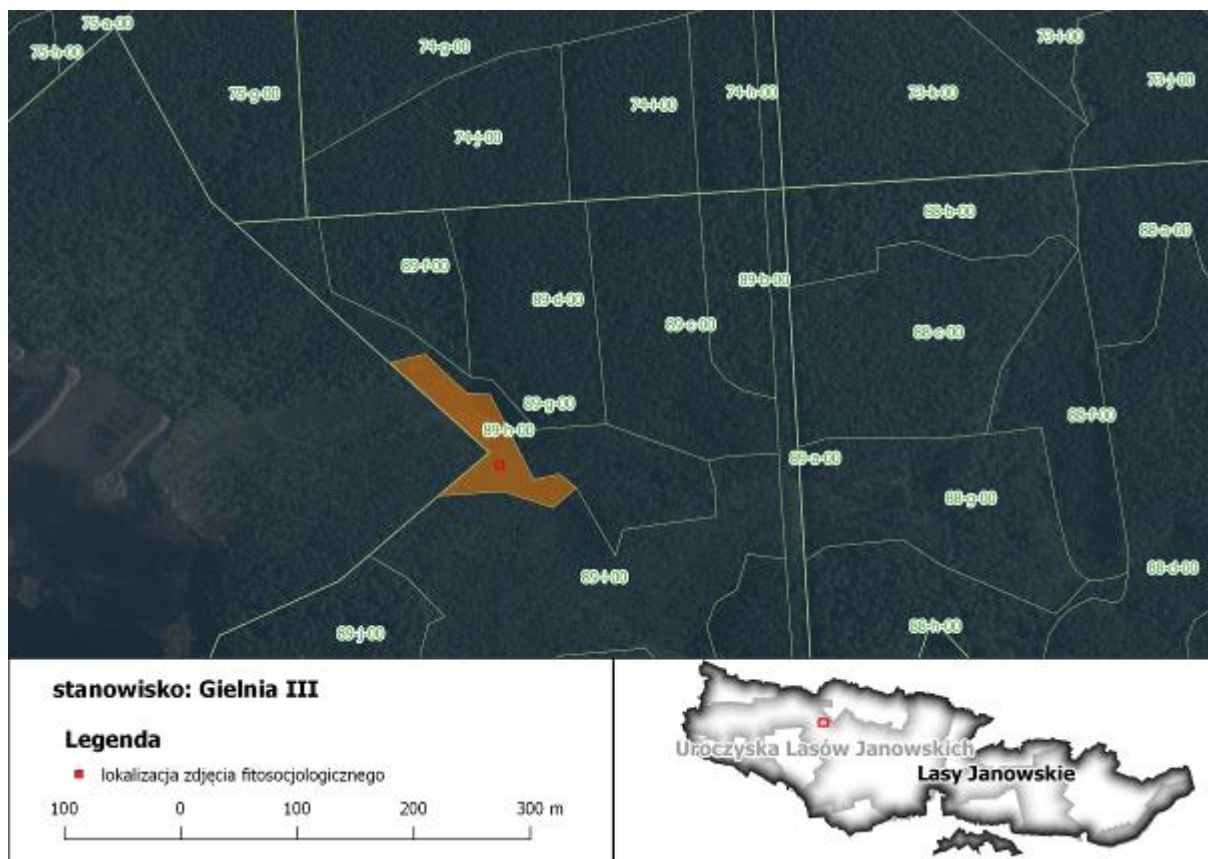
Usługa monitoringu efektów działań ochronnych na 43 płatach siedlisk torfowiskowych: 7110* torfowiska wysokie z roślinnością torfotwórczą (żywe), 7140 torfowiska przejściowe i trzęsawiska (przeważnie z roślinnością z *Scheuchzeria-Caricetea nigrae*) oraz 7150 obniżenia na podłożu torfowym z roślinnością ze związku *Rhynchosporion* wraz z opracowaniem danych w ramach projektu LIFE13 NAT/PL/000032 „W zgodzie z naturą – LIFE+ dla Lasów Janowskich”



Rysunek 31. Lokalizacja stanowiska monitoringowego Gielnia II (max. 3 transekty, 9 zdjęć fitosocjologicznych)



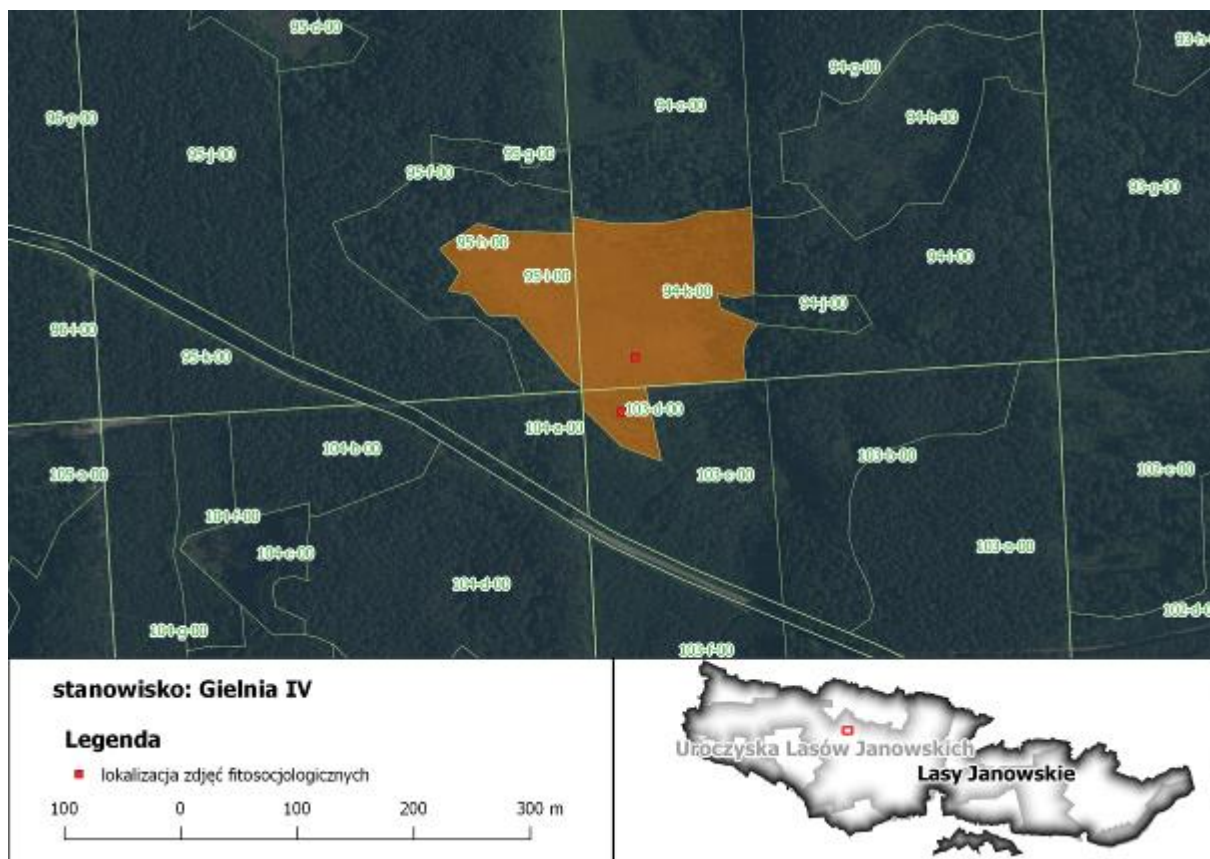
Usługa monitoringu efektów działań ochronnych na 43 płatach siedlisk torfowiskowych: 7110* torfowiska wysokie z roślinnością torfotwórczą (żywe), 7140 torfowiska przejściowe i trzęsawiska (przeważnie z roślinnością z *Scheuchzeria-Caricetea nigrae*) oraz 7150 obniżenia na podłożu torfowym z roślinnością ze związku *Rhynchosporion* wraz z opracowaniem danych w ramach projektu LIFE13 NAT/PL/000032 „W zgodzie z naturą – LIFE+ dla Lasów Janowskich”



Rysunek 32. Lokalizacja stanowiska monitoringowego Gielnia III (max. 1 transekt, 3 zdjęcia fitosocjologiczne)



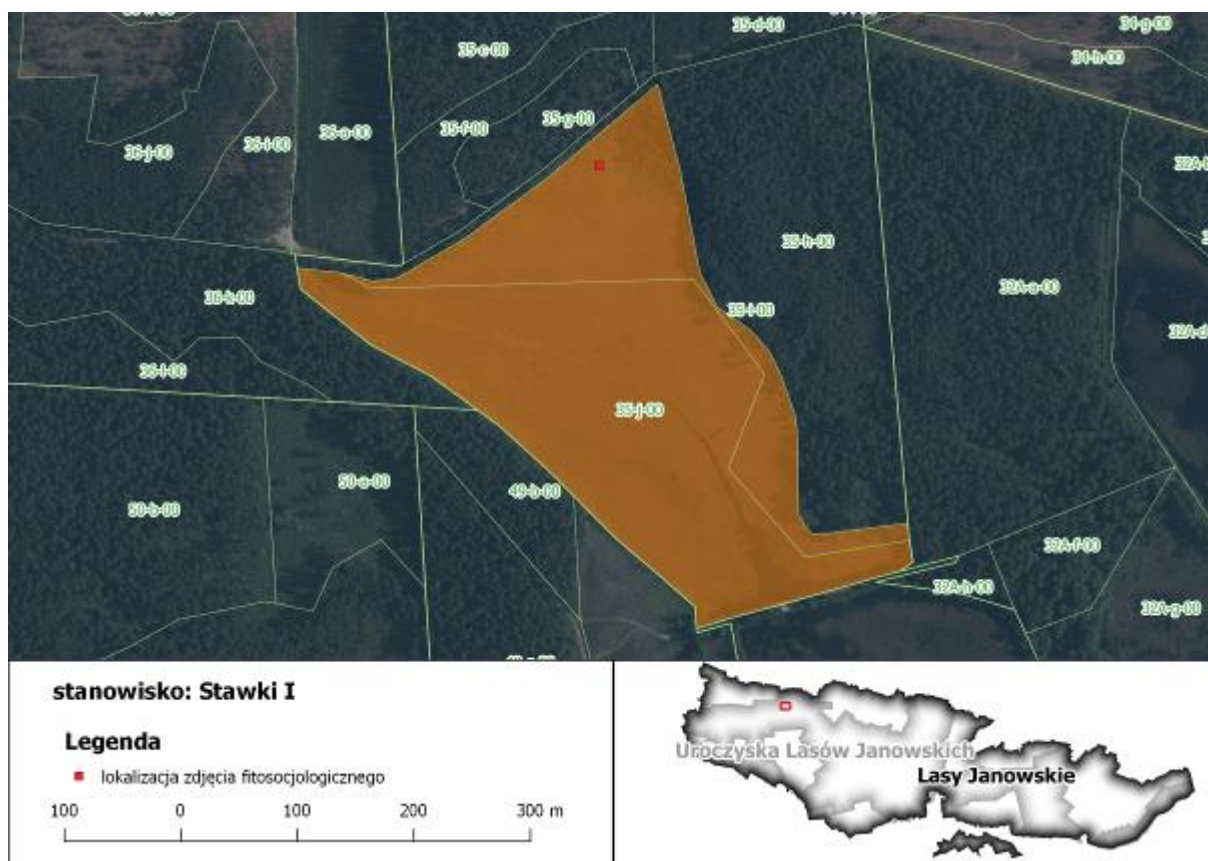
Usługa monitoringu efektów działań ochronnych na 43 płatach siedlisk torfowiskowych: 7110* torfowiska wysokie z roślinnością torfotwórczą (żywe), 7140 torfowiska przejściowe i trzęsawiska (przeważnie z roślinnością z *Scheuchzeria-Caricetea nigrae*) oraz 7150 obniżenia na podłożu torfowym z roślinnością ze związku *Rhynchosporion* wraz z opracowaniem danych w ramach projektu LIFE13 NAT/PL/000032 „W zgodzie z naturą – LIFE+ dla Lasów Janowskich”



Rysunek 33. Lokalizacja stanowiska monitoringowego Gielnia IV (1 transekt, 3 zdjęcia fitosocjologiczne)



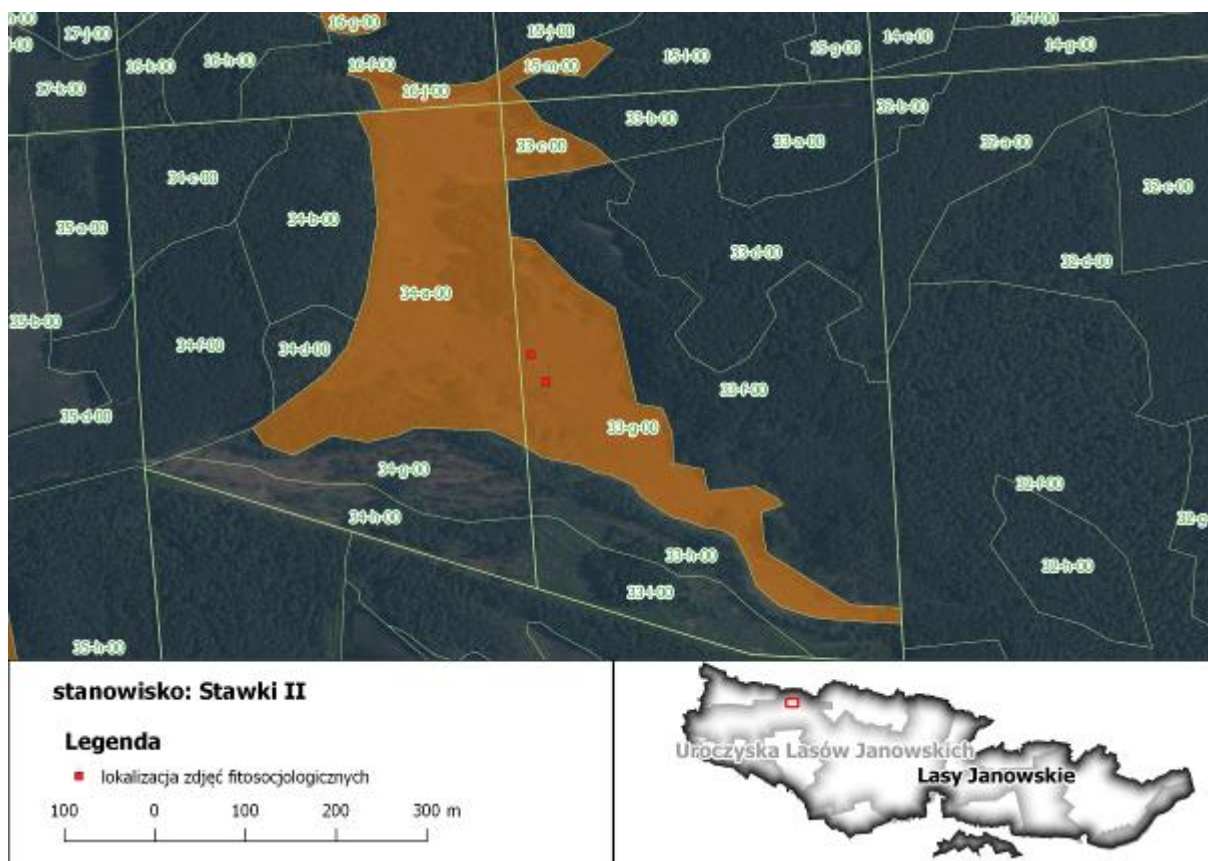
Usługa monitoringu efektów działań ochronnych na 43 płatach siedlisk torfowiskowych: 7110* torfowiska wysokie z roślinnością torfotwórczą (żywe), 7140 torfowiska przejściowe i trzęsawiska (przeważnie z roślinnością z *Scheuchzeria-Caricetea nigrae*) oraz 7150 obniżenia na podłożu torfowym z roślinnością ze związku *Rhynchosporion* wraz z opracowaniem danych w ramach projektu LIFE13 NAT/PL/000032 „W zgodzie z naturą – LIFE+ dla Lasów Janowskich”



Rysunek 34. Lokalizacja stanowiska monitoringowego Stawki I (1 transekt, 3 zdjęcia fitosocjologiczne)



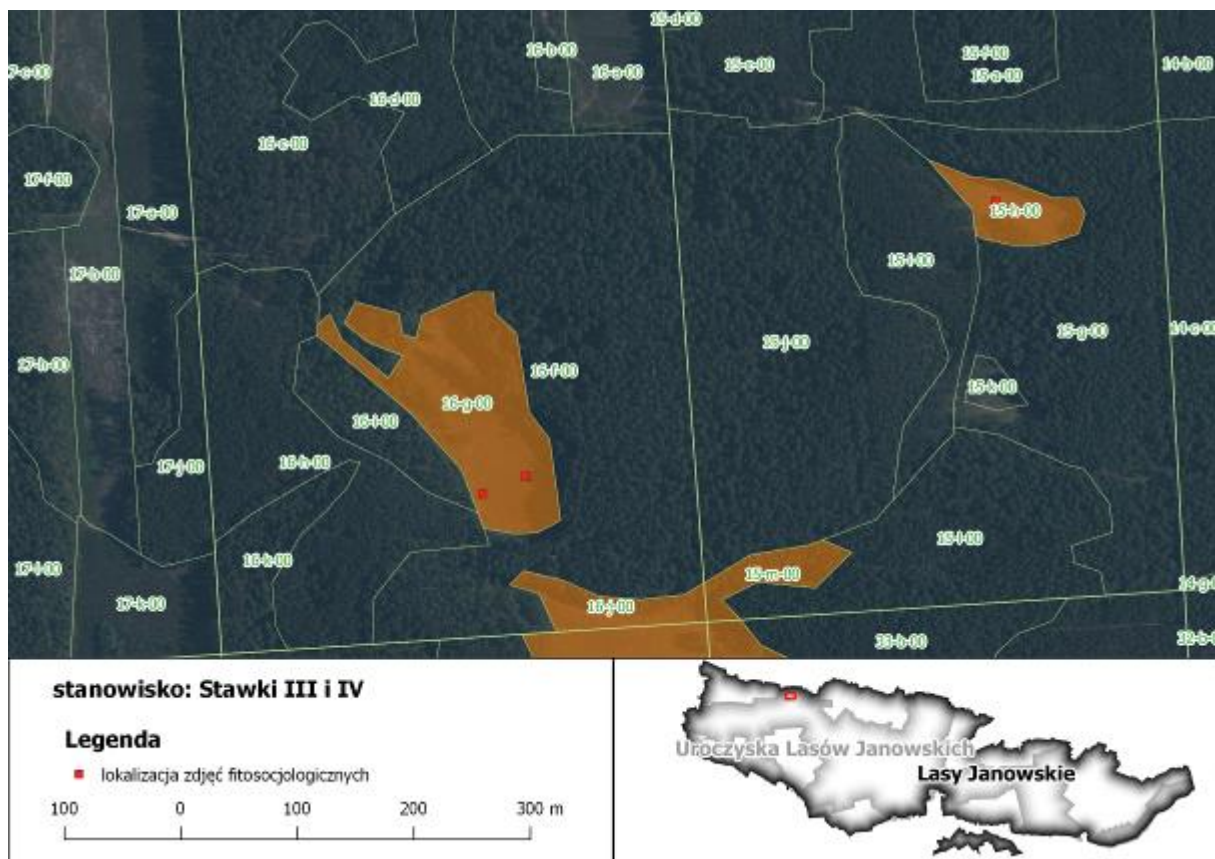
Usługa monitoringu efektów działań ochronnych na 43 płatach siedlisk torfowiskowych: 7110 torfowiska wysokie z roślinnością torfotwórczą (żywe), 7140 torfowiska przejściowe i trzęsawiska (przeważnie z roślinnością z Scheuchzeria-Caricetea nigrae) oraz 7150 obniżenia na podłożu torfowym z roślinnością ze związku Rhynchosporion wraz z opracowaniem danych w ramach projektu LIFE13 NAT/PL/000032 „W zgodzie z naturą – LIFE+ dla Lasów Janowskich”*



Rysunek 35. Lokalizacja stanowiska monitoringowego Stawki II (1 transekt, 3 zdjęcia fitosocjologiczne)



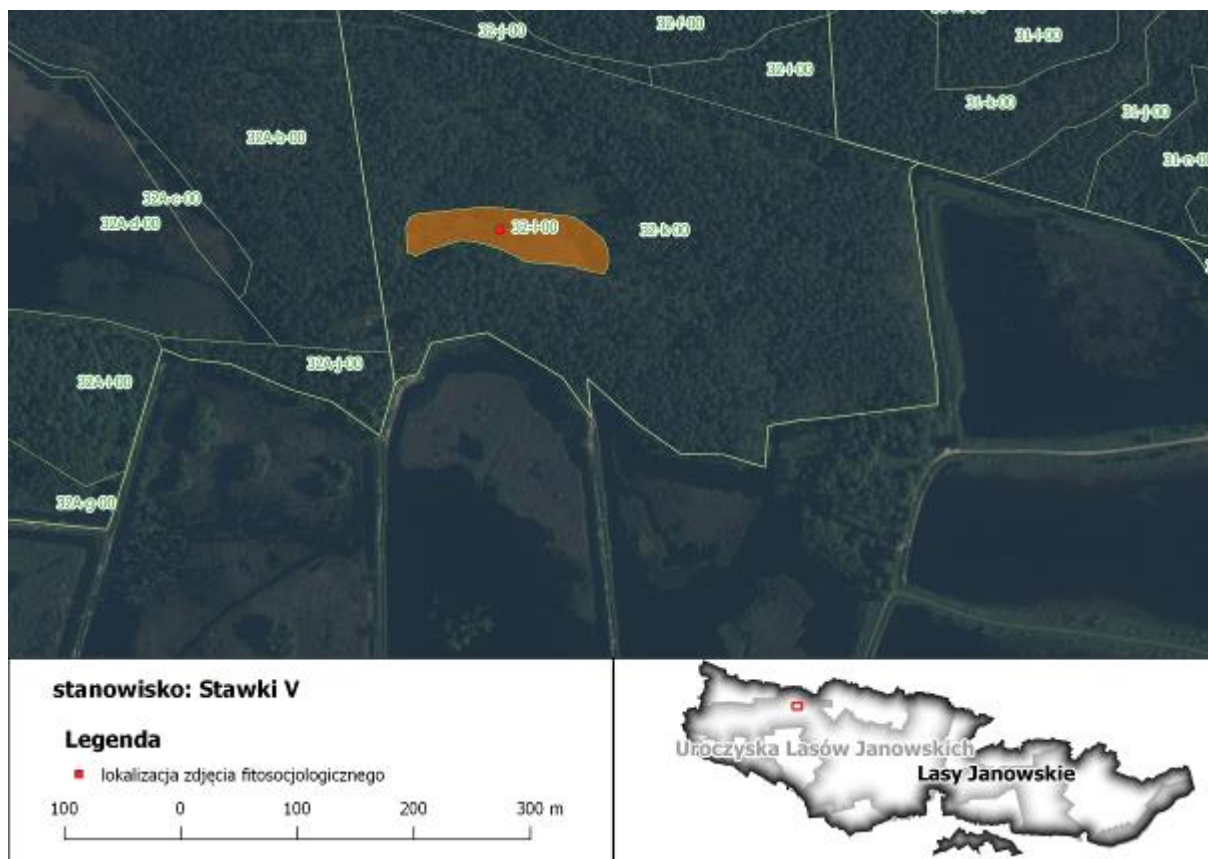
Usługa monitoringu efektów działań ochronnych na 43 płatach siedlisk torfowiskowych: 7110* torfowiska wysokie z roślinnością torfotwórczą (żywe), 7140 torfowiska przejściowe i trzęsawiska (przeważnie z roślinnością z *Scheuchzeria-Caricetea nigrae*) oraz 7150 obniżenia na podłożu torfowym z roślinnością ze związku *Rhynchosporion* wraz z opracowaniem danych w ramach projektu LIFE13 NAT/PL/000032 „W zgodzie z naturą – LIFE+ dla Lasów Janowskich”



Rysunek 36. Lokalizacja stanowisk monitoringowych Stawki III (1 transekt, 3 zdjęcia fitosocjologiczne) i Stawki IV (1 powierzchnia monitoringowa, 1 zdjęcie fitosocjologiczne o powierzchni 10×10 m)



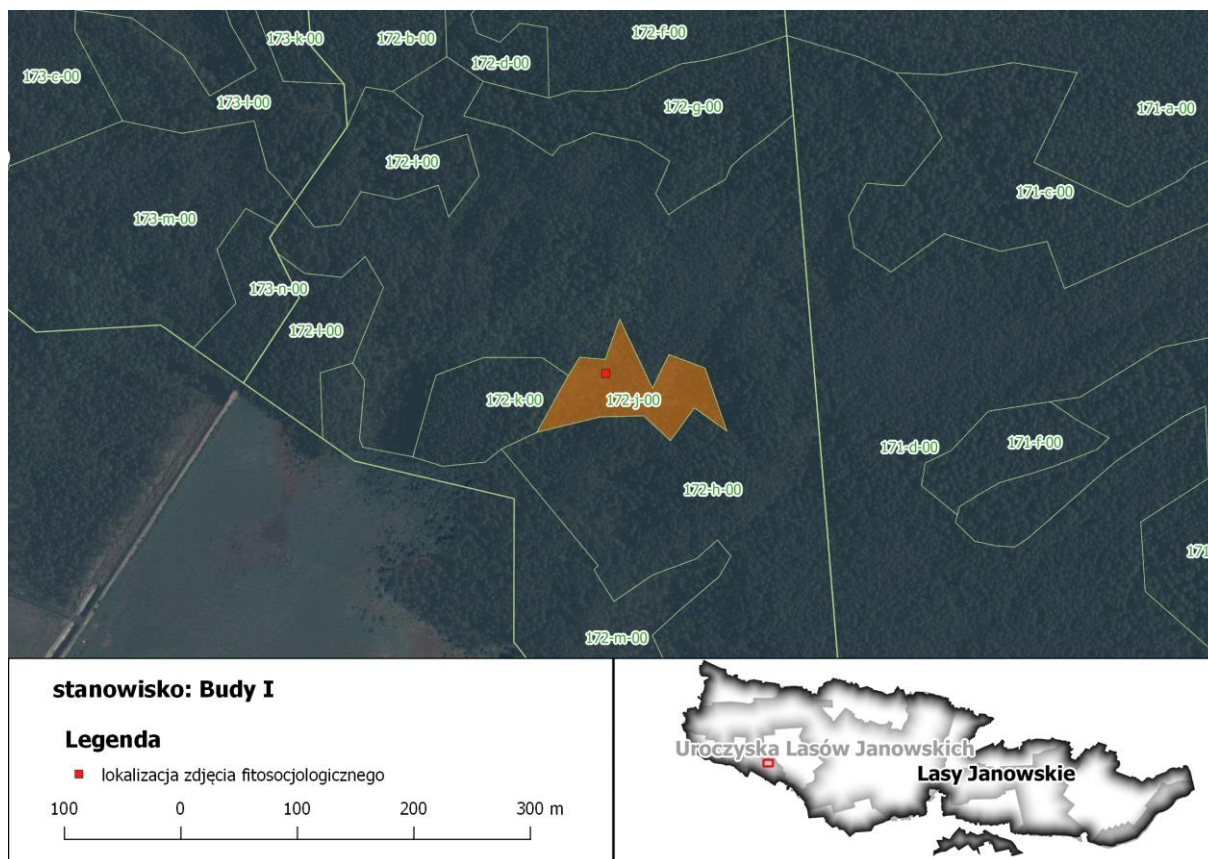
Usługa monitoringu efektów działań ochronnych na 43 płatach siedlisk torfowiskowych: 7110* torfowiska wysokie z roślinnością torfotwórczą (żywe), 7140 torfowiska przejściowe i trzęsawiska (przeważnie z roślinnością z *Scheuchzeria-Caricetea nigrae*) oraz 7150 obniżenia na podłożu torfowym z roślinnością ze związku *Rhynchosporion* wraz z opracowaniem danych w ramach projektu LIFE13 NAT/PL/000032 „W zgodzie z naturą – LIFE+ dla Lasów Janowskich”



Rysunek 37. Lokalizacja stanowiska monitoringowego Stawki V (1 transekt, 3 zdjęcia fitosocjologiczne)



Usługa monitoringu efektów działań ochronnych na 43 płatach siedlisk torfowiskowych: 7110* torfowiska wysokie z roślinnością torfotwórczą (żywe), 7140 torfowiska przejściowe i trzęsawiska (przeważnie z roślinnością z *Scheuchzeria-Caricetea nigrae*) oraz 7150 obniżenia na podłożu torfowym z roślinnością ze związku *Rhynchosporion* wraz z opracowaniem danych w ramach projektu LIFE13 NAT/PL/000032 „W zgodzie z naturą – LIFE+ dla Lasów Janowskich”



Rysunek 38. Lokalizacja stanowiska monitoringowego Budy I (1 transekt, 3 zdjęcia fitosocjologiczne)

