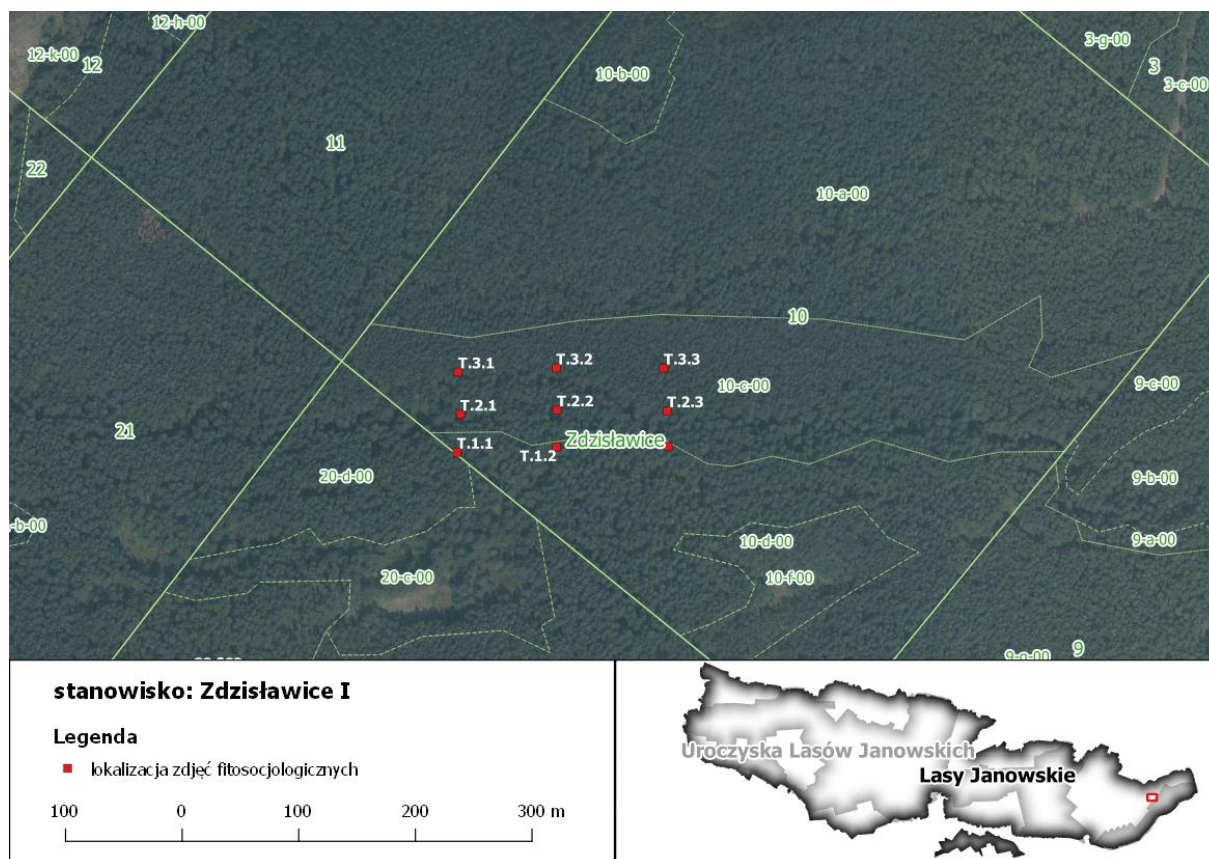
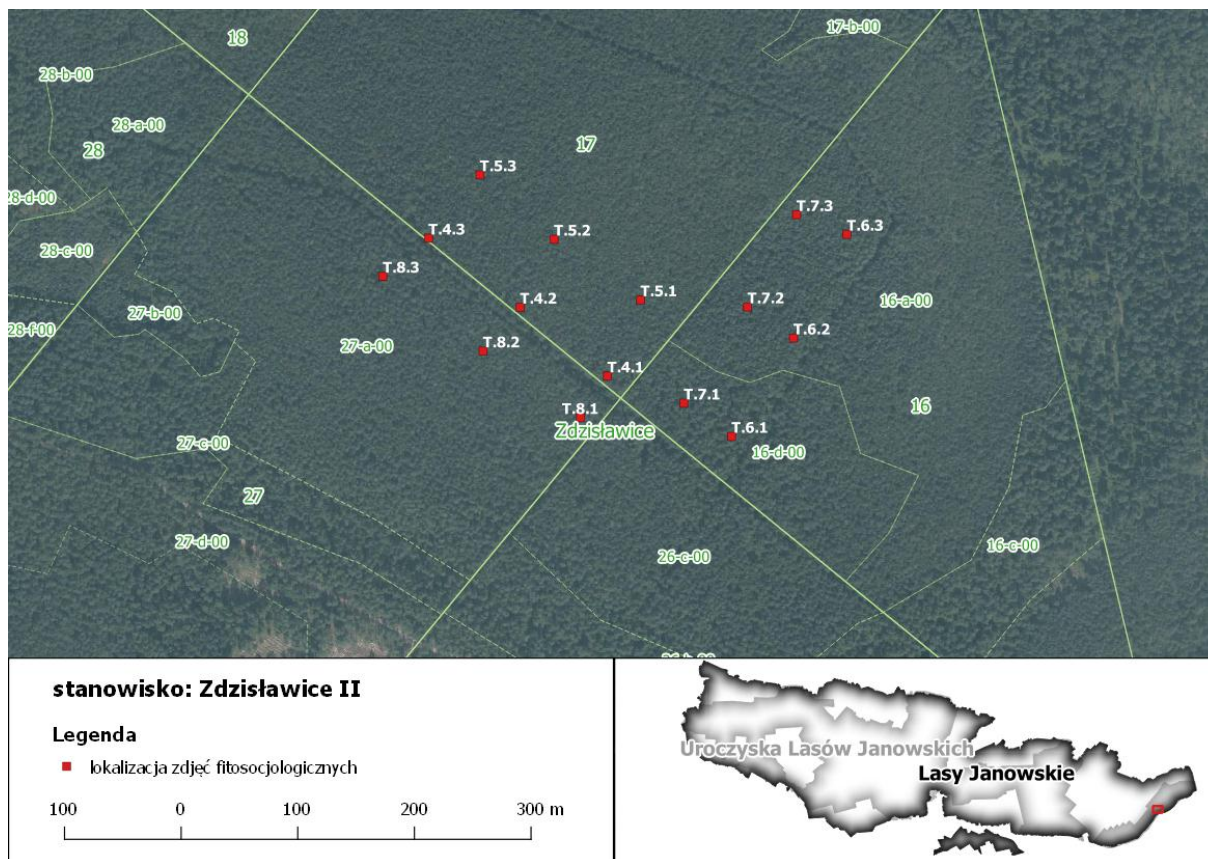


MAPY POGŁĄDOWE LOKALIZACJI STANOWISK MONITORINGOWYCH



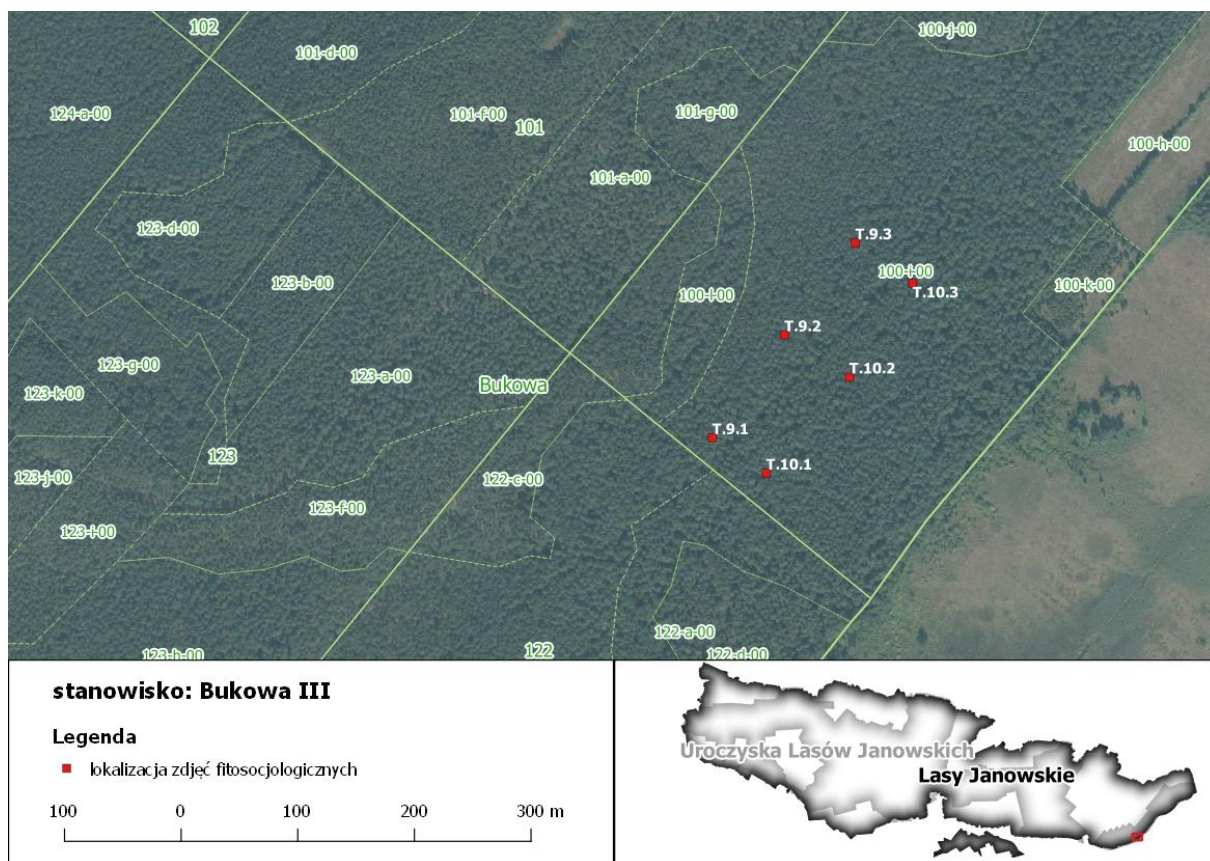
Rysunek 1. Lokalizacja stanowiska monitoringowego Zdzisławice I (3 transekty, 9 zdjęć fitosocjologicznych)





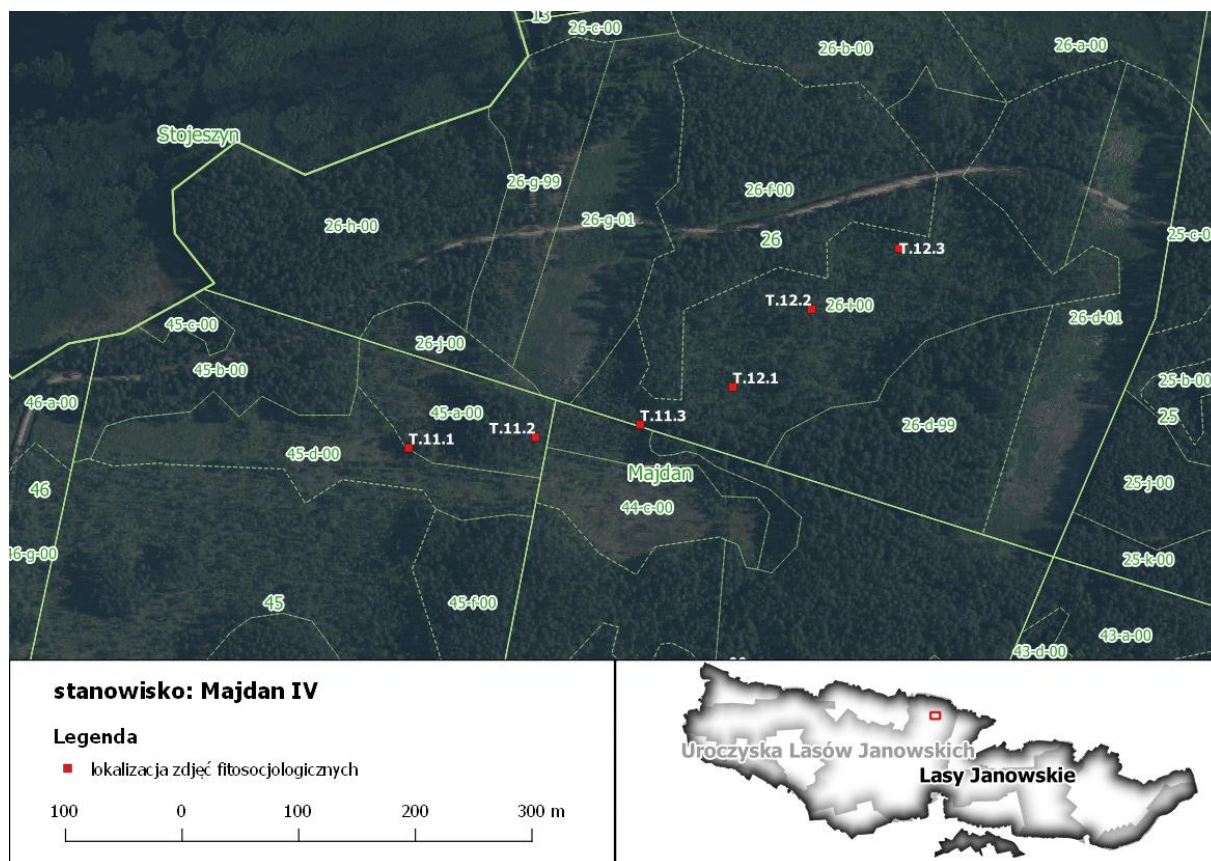
Rysunek 2. Lokalizacja stanowiska monitoringowego Zdzisławice II (5 transektów, 15 zdjęć fitosocjologicznych)





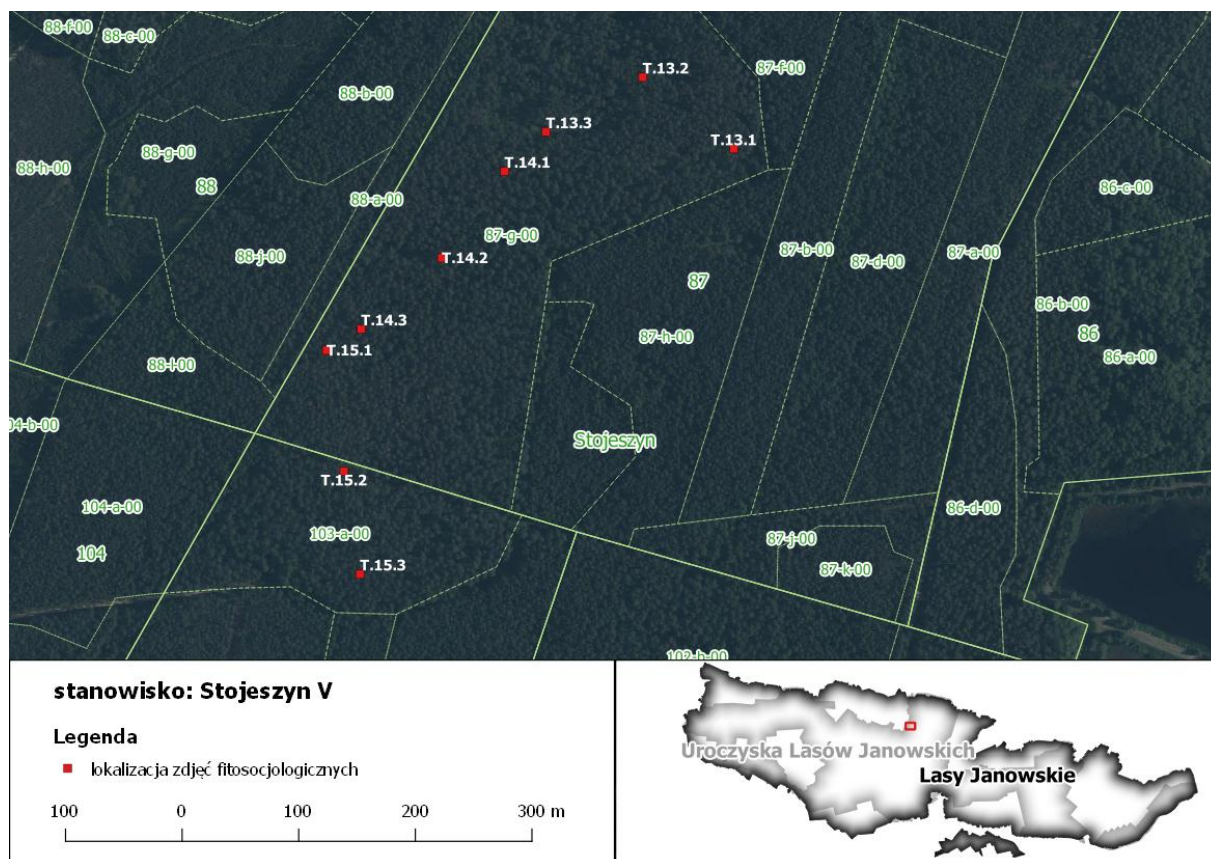
Rysunek 3. Lokalizacja stanowiska monitoringowego Bukowa III (2 transekty, 6 zdjęć fitosocjologicznych)





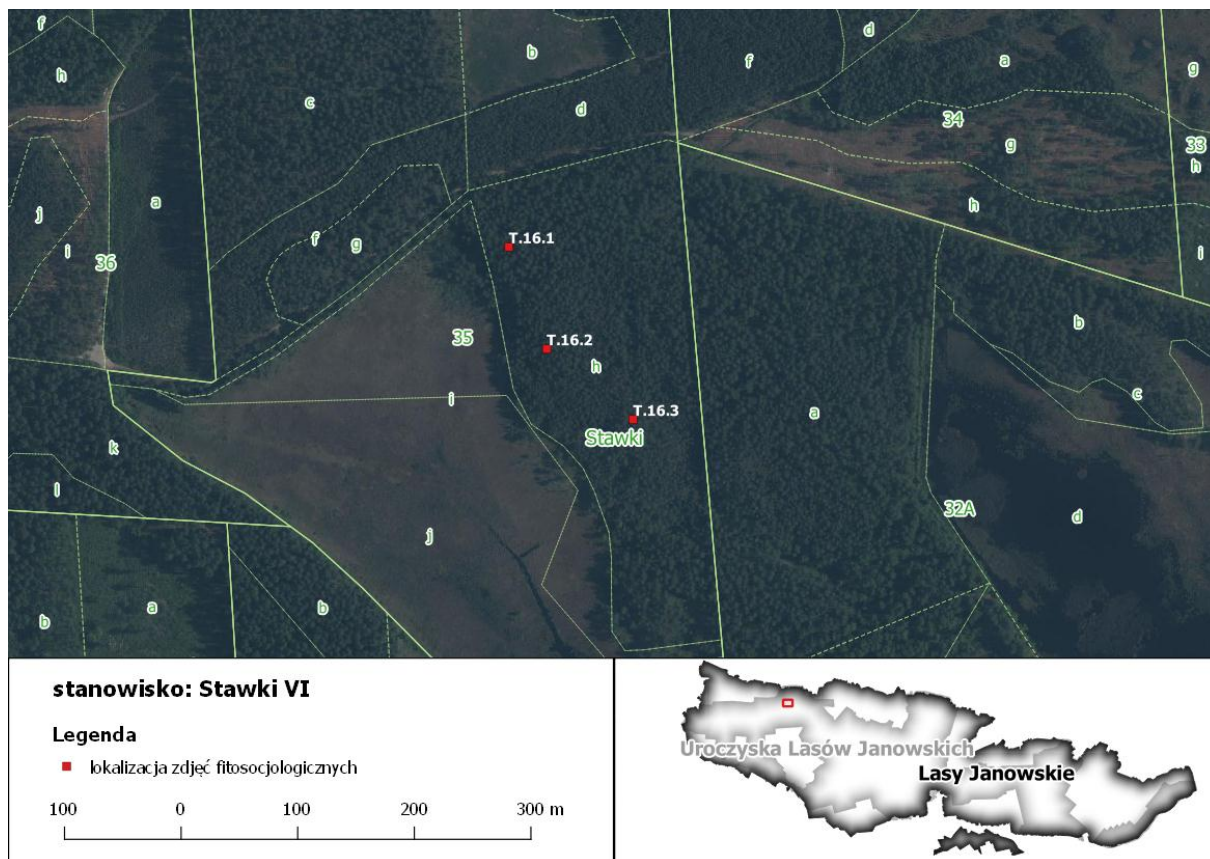
Rysunek 4. Lokalizacja stanowiska monitoringowego Majdan IV (2 transekty, 6 zdjęć fitosocjologicznych)





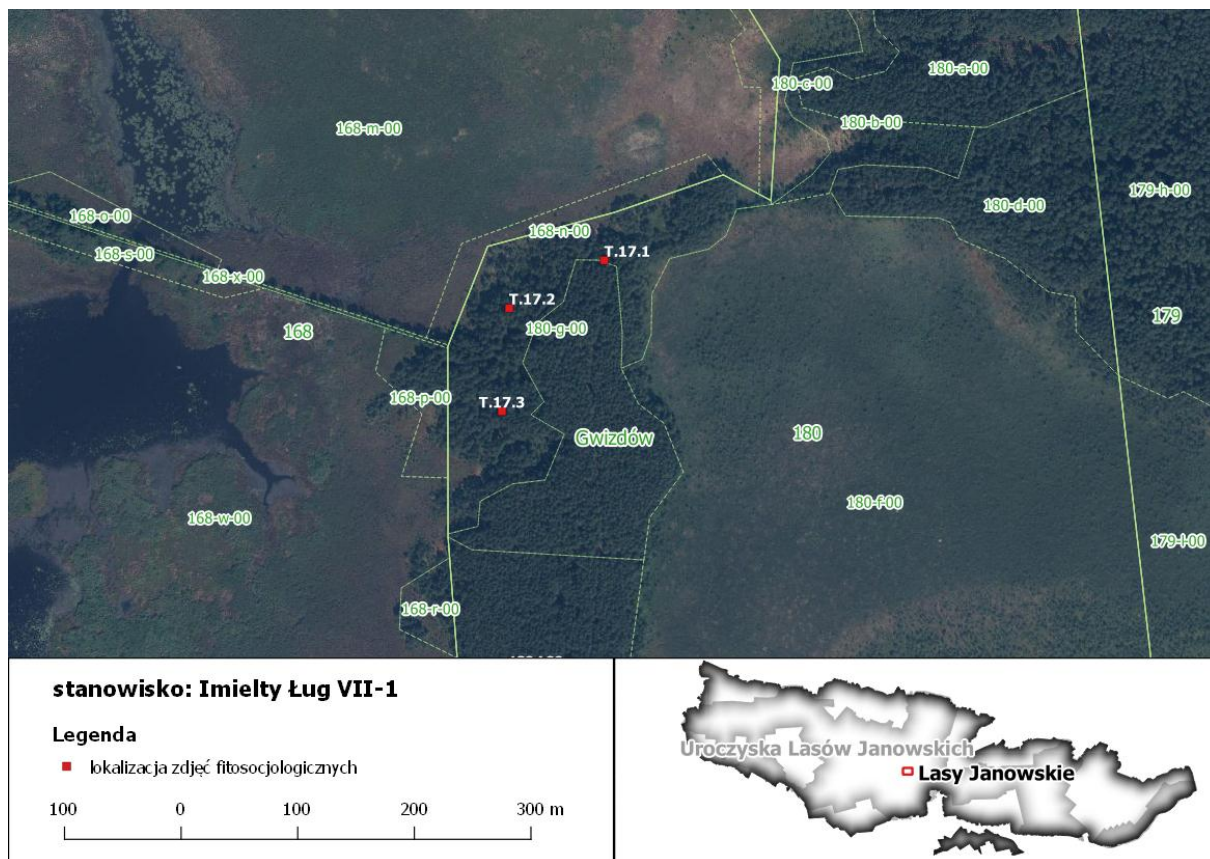
Rysunek 5. Lokalizacja stanowiska monitoringowego Stojaszyn V (3 transekty, 9 zdjęć fitosocjologicznych)





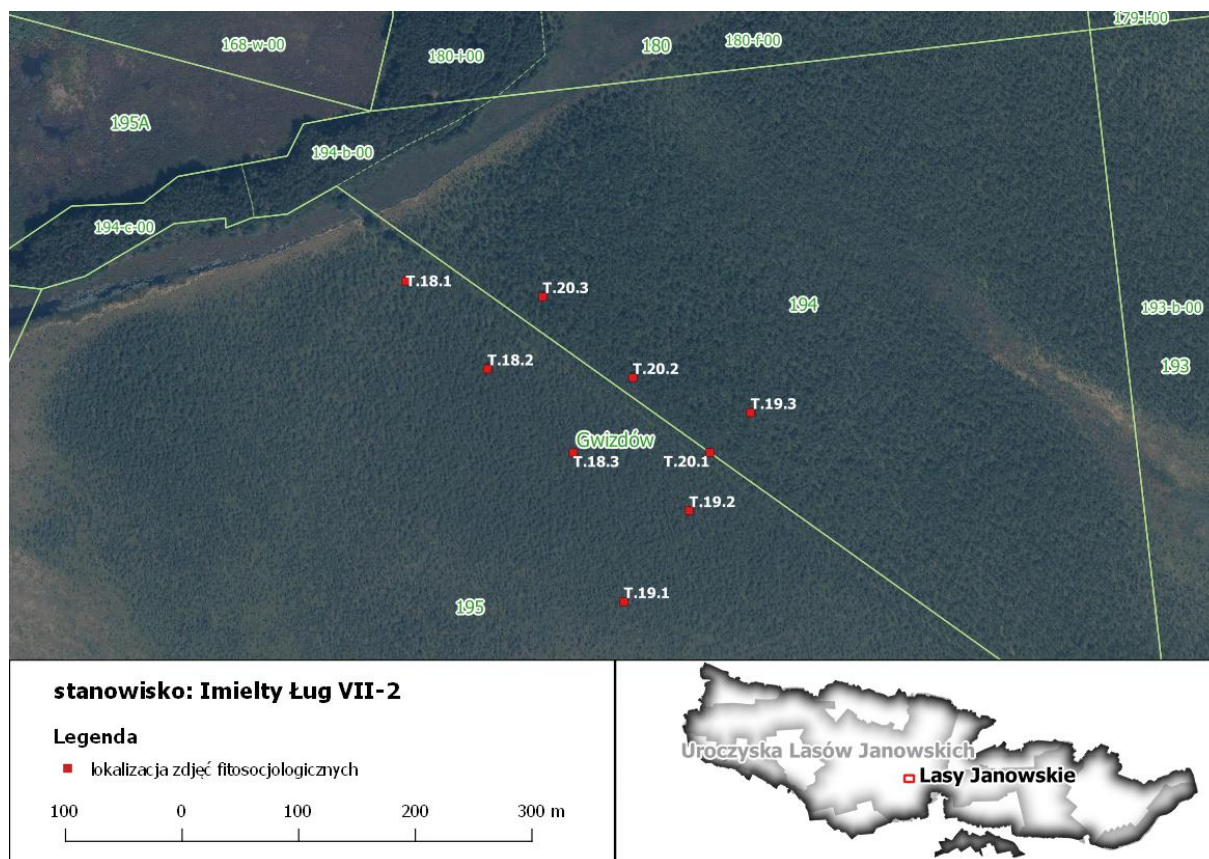
Rysunek 6. Lokalizacja stanowiska monitoringowego Stawki VI (1 transekt, 3 zdjęcia fitosocjologiczne)





Rysunek 7. Lokalizacja stanowiska monitoringowego Imielty Ług VII-1 (1 transekt, 3 zdjęcia fitosocjologiczne)





Rysunek 8. Lokalizacja stanowiska monitoringowego Imielty Ług VII-2 (3 transekty, 9 zdjęć fitosocjologicznych)

